



SIMPLE MANUAL

Portable Bluetooth Speaker

Tragbarer Bluetooth-Lautsprecher

Enceinte Bluetooth portable

Draagbare Bluetooth-luidspreker

Altoparlante Bluetooth portatile

Altavoz Bluetooth portátil

Altaveu Bluetooth Portàtil

Φορητό ηχείο Bluetooth

Coluna Bluetooth Portátil

Hordozható Bluetooth hangszóró

Přenosný Bluetooth reproduktor

Prenosný Bluetooth reproduktor

Przenośny głośnik Bluetooth

Difuzor Portabil Bluetooth

Portatīvs Bluetooth skaļrunis

Nešiojamasis „Bluetooth“ garsiakalbis

Kaasaskantav Bluetooth-kõlar

Prijenosni Bluetooth zvučnik

Prenosivi Bluetooth zvučnik

Преносим Bluetooth високоговорител

Пренослив Bluetooth Звучник

Prenosni zvočnik Bluetooth

Altoparlant portativ me Bluetooth

Prenosivi Bluetooth zvučnik

Bærbar Bluetooth högtalare

Bærbar Bluetooth højtaler

Bærbar Bluetooth-høytaler

Kannettava Bluetooth-kaiutin

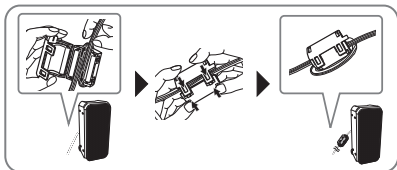
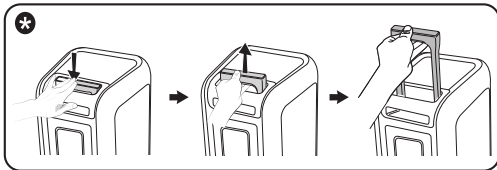
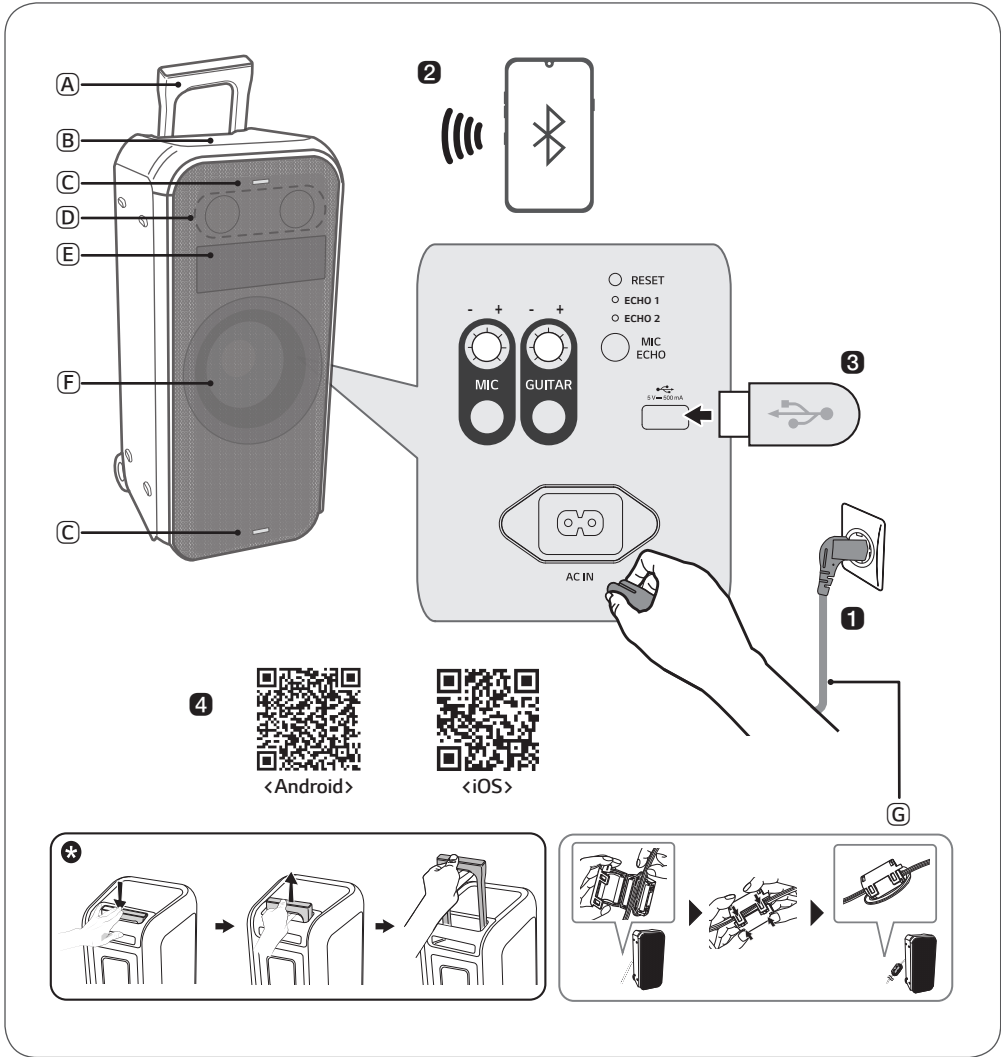
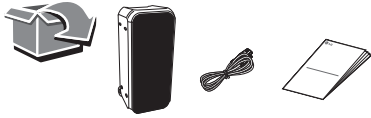
DXL7T



MFL72137618
2408_Rev01

www.lg.com

Copyright © 2025 LG Electronics Inc. All Rights Reserved.



Please read this manual carefully before operating your set and retain it for future reference. To view the instructions of advanced features, visit <http://www.lg.com> or scan QR code and then download Owner's Manual. Some of the content in this manual may differ from your product.



- (A) Handle
- (B) Controls
- (C) Flash Lighting
- (D) Speaker (Tweeter)
- (E) Dot Animation
- (F) Speaker (Woofer) / Woofer Lighting
- (G) Attaching the ferrite core (optional)
 - Wind the power cord cable twice around the ferrite core.

1 Connect the power cord to the product by opening the rear cover and charge it before use

2 Connecting the Speaker to a Smartphone via Bluetooth

- 1 Press the **Power** (⏻) button to turn on the product.
- 2 Press the **Function** (⏸) button on the product repeatedly to select the BT function. The BT LED blinks.
- 3 Tap the **Settings** (⚙️) button on your smartphone and select **Bluetooth**. Turn on the **Bluetooth** function. (🔴 Off > 🟢 On)
- 4 From the list of smartphone devices, find and tap on "LG-DXL7T(XX)".
- 5 Once the smartphone is connected to the product via **Bluetooth**, the BT LED will turn on. Play a desired track in the music app on your smartphone.

3 Playing Music from the USB

- 1 Open the back cover of the product and plug the USB storage device into the USB terminal.
- 2 Press the **Power** (⏻) button to turn on the product.
- 3 Press the **Function** (⏸) button on the product repeatedly to select the USB function. The USB LED will turn on.
- 4 Press the **Play/Pause** (⏮) button to enjoy the music.

4 Connecting to the LG XBOOM App

- 1 Find the **LG XBOOM app** on the Google Play or App Store and install it on your smartphone.
- 2 Run the **LG XBOOM app** and use its functions. (EQ, Wireless Party Link, Dot Animation, Lighting, Setting etc.)

5 Power Saving

If there is no playback or button input for 15 minutes, the product turns off automatically. On the **LG XBOOM app**, you can enable or disable [Auto Power Management].



- * This product has wheels and a handle so you can easily move the product. Push the button on the handle and then pull the handle up.

- Design and specifications are subject to change without notice.

Bitte lesen Sie diese Betriebsanleitung vor Gebrauch des Gerätes sorgfältig durch und bewahren Sie sie zum späteren Nachschlagen auf.

Anleitungen zu erweiterten Funktionen finden Sie unter <http://www.lg.com>, oder scannen Sie den QR-Code, um dann die Betriebsanleitung herunterzuladen. Möglicherweise gelten bestimmte Inhalte in dieser Betriebsanleitung nicht für Ihr Produkt.



- | | |
|----------------------------------------------------------------------------------------------------------------------------------------------------|-----------------------------------------------------------------------------------------------------------------------------------------------------------------------------------------------------------------------------------------------------------------------------------------|
| <ul style="list-style-type: none"> (A) Handgriff (B) Regler (C) Flash-Light (D) Lautsprecher (Hochtöner) | <ul style="list-style-type: none"> (E) Dot Animation (F) Lautsprecher (Woofer) / Woofer-Beleuchtung (G) Ferritkern anbringen (optional) <ul style="list-style-type: none"> - Das Stromkabel 2-mal um den Ferritkern wickeln. |
|----------------------------------------------------------------------------------------------------------------------------------------------------|-----------------------------------------------------------------------------------------------------------------------------------------------------------------------------------------------------------------------------------------------------------------------------------------|

1 Vor der Benutzung die hintere Abdeckung des Produkts öffnen und das Netzkabel anschließen, um das Produkt aufzuladen.

2 Den Lautsprecher per Bluetooth mit einem Smartphone verbinden

- ① Auf die **Ein/Aus** (⏻) Taste drücken, um das Produkt einzuschalten.
- ② Um die BT-Funktion auszuwählen, auf dem Produkt wiederholt auf die Taste **Funktion** (⏸) drücken, bis die Bluetooth-LED leuchtet.
- ③ Beim Smartphone auf die Taste **Einstellungen** (⚙️) tippen und **Bluetooth** auswählen. Die **Bluetooth**-Funktion einschalten. (⏻ **Aus** > ⏻ **Ein**)
- ④ In der angezeigten Liste der Smartphone-Modelle auf „LG-DXL7T(XX)“ tippen.
- ⑤ Sobald das Smartphone per **Bluetooth** mit dem Produkt verbunden ist, leuchtet die BT-LED. Auf Ihrem Smartphone ein Musikstück Ihrer Wahl abspielen.

3 Musik von USB-Speichergerät abspielen

- ① Die hintere Abdeckung des Produkts öffnen und das USB-Speichergerät an den USB-Anschluss anschließen.
- ② Auf die **Ein/Aus** (⏻) Taste drücken, um das Produkt einzuschalten.
- ③ Um die USB-Funktion auszuwählen, auf dem Produkt wiederholt auf die **Funktion** (⏸) Taste drücken, bis die USB-LED leuchtet.
- ④ Um die Musik zu hören, auf die Taste **Wiedergabe/Pause** (⏸) drücken.

4 Mit der App LG XBOOM verbinden

- ① Unter Google Play oder im App Store die **App LG XBOOM** finden und diese auf dem Smartphone installieren.
- ② Die **LG XBOOM-App** ausführen und deren Funktionen verwenden. (EQ, Wireless Party Link, Dot Animation, Beleuchtung, Einstellung usw.)

5 Strom sparen

Wenn über 15 Minuten keine Signale zur Wiedergabe empfangen werden, schaltet sich das Produkt automatisch aus. In der **LG XBOOM-App** können Sie die Funktion [Automatische Energieverwaltung] aktivieren oder deaktivieren.



- * Dieses Produkt hat Räder und einen Griff, damit Sie es leicht bewegen können. Drücken Sie auf den Knopf am Griff und ziehen Sie dann den Griff nach oben.

- Konstruktion und Spezifikationen können ohne Vorankündigung geändert werden.

Veuillez lire attentivement ce manuel avant d'utiliser votre appareil et conservez-le pour référence ultérieure.

Pour afficher les instructions des fonctionnalités avancées, rendez-vous sur <http://www.lg.com> ou scannez le code QR puis téléchargez le manuel de l'utilisateur. Certaines parties de ce manuel peuvent ne pas correspondre à votre produit.



- (A) Poignée
- (B) Commandes
- (C) Lumière clignotante
- (D) Haut-parleur (des aigus)
- (E) Animation à points Pixel LED
- (F) Haut-parleur (des graves) / éclairage woofer
- (G) Fixation du noyau de ferrite (en option)
 - Enrouler deux fois le câble du cordon autour du noyau de ferrite.

1 Brancher le cordon d'alimentation au produit en ouvrant le cache arrière et le charger avant de l'utiliser.

2 Connecter l'enceinte à un smartphone via Bluetooth

- 1 Appuyer sur le bouton **Marche-Arrêt** (D) pour allumer le produit.
- 2 Appuyer plusieurs fois sur le bouton de **Fonction** (E) du produit pour sélectionner la fonction BT. Le voyant LED BT clignote.
- 3 Appuyer sur le bouton **Paramètres** (G) de votre smartphone et sélectionner **Bluetooth**. Activer la fonction **Bluetooth**. (Arrêt > Marche)
- 4 Dans la liste des appareils disponibles, rechercher et appuyer sur « LG-DXL7T(XX) ».
- 5 Une fois le smartphone connecté au produit via **Bluetooth**, la LED BT s'allume. Choisir la piste de votre choix dans l'application de musique de votre smartphone.

3 Ecouter la musique enregistrée sur une clé USB

- 1 Ouvrir le cache arrière du produit et brancher la clé USB dans la borne USB.
- 2 Appuyer sur le bouton **Marche-Arrêt** (D) pour allumer le produit.
- 3 Appuyer plusieurs fois sur le bouton de **Fonction** (E) du produit pour sélectionner la fonction USB. La LED USB s'allumera.
- 4 Appuyer sur le bouton **Lecture/Pause** (F) pour profiter de votre musique.

4 Se connecter à l'application LG XBOOM

- 1 Rechercher l'**application LG XBOOM** dans Google Play ou l'App Store puis l'installer sur le smartphone.
- 2 Exécuter l'**application LG XBOOM** et utiliser ses fonctionnalités. (EQ, Wireless Party Link, Animation à points Pixel LED, Éclairage, Réglage, etc.)

5 Économie d'énergie

En cas de non lecture de musique ni d'appui sur un bouton pendant 15 minutes, le produit s'éteindra automatiquement. Dans l'**application LG XBOOM**, vous pouvez activer ou désactiver cette fonction [Gestion automatique de l'alimentation].



- * Ce produit possède des roulettes et une poignée pour que vous puissiez le déplacer facilement. Appuyez sur le bouton sur la poignée puis levez la poignée.

- La conception et les caractéristiques peuvent être sujettes à modification sans préavis.

NEDERLANDS Het product installeren en gebruiken

Lees deze handleiding zorgvuldig door voordat u uw set in gebruik neemt en bewaar het voor toekomstige naslag.

Ga voor aanwijzingen over de geavanceerde functies naar <http://www.lg.com> of scan de QR-code en download de gebruikershandleiding. Delen van de inhoud in deze handleiding kunnen verschillen van uw toestel.



- (A) Handgreep
- (B) Bedieningen
- (C) Flitsverlichting
- (D) Luidspreker (tweeter)
- (E) Puntanimatie
- (F) Luidspreker (woofer) / wooferverlichting
- (G) De ferrietkern aansluiten (optioneel)
 - Draai de stroomkabel tweemaal om de ferrietkern heen.

1 Sluit het netsnoer aan op het product door het deksel achteraan te openen en laad het product op vóór gebruik

2 De luidspreker met een smartphone verbinden via Bluetooth

- 1 Druk op de knop **Aan/uit** (⏻) om het product aan te zetten.
- 2 Druk herhaaldelijk op de knop **Functie** (⏻) op het product om de BT-functie te selecteren. De BT-LED knippert.
- 3 Tik op de knop **Instellingen** (⚙️) op uw smartphone en selecteer **Bluetooth**. Schakel de functie **Bluetooth** aan.
(🔌 Uit > 🔌 Aan)
- 4 Zoek de lijst met smartphones en tik op "LG-DXL7T(XX)".
- 5 Zodra de smartphone met het product is verbonden via **Bluetooth**, gaat de BT LED branden. Speel een nummer naar keuze af via de muziektoepassing op uw smartphone.

3 Muziek van de USB afspelen

- 1 Open de achterklep van het product en sluit het USB-opslagapparaat aan via de USB-aansluiting.
- 2 Druk op de knop **Aan/uit** (⏻) om het product aan te zetten.
- 3 Druk herhaaldelijk op de knop **Functie** (⏻) op het product om de USB-functie te selecteren. De USB LED gaat branden.
- 4 Druk op de knop **Afspelen/Pauzeren** (⏮) om van de muziek te genieten.

4 Verbinding maken met de LG XBOOM-app

- 1 Vind de **LG XBOOM-app** op Google Play of de App Store en installeer het op uw smartphone.
- 2 Open de **LG XBOOM-app** en gebruik de functies. (EQ, Wireless Party Link, Puntanimatie, Verlichting, Instelling enz.)

5 Energiebesparing

Als er gedurende 15 minuten niet wordt afgespeeld of niet op een knop wordt gedrukt, schakelt het product automatisch uit. Op de **LG XBOOM-app**, kunt u [Auto Power Management] in- of uitschakelen.



- * Het apparaat heeft wieltjes en een handgreep, zodat u het gemakkelijk kunt verplaatsen. Druk op de knop op de handgreep en trek vervolgens de handgreep omhoog.

- Ontwerp en specificaties kunnen zonder voorafgaande kennisgeving worden gewijzigd.

Leggere attentamente questo manuale prima di utilizzare l'apparecchio e conservarlo per riferimenti futuri.

Per visualizzare le istruzioni relative alle funzionalità avanzate, visitare <http://www.lg.com> o scansionare il codice QR e scaricare il Manuale dell'utente. Parte del contenuto del presente manuale potrebbe differire dal prodotto in proprio possesso.



- | | |
|----------------------------|------------------------------------------------------------------------------|
| (A) Impugnatura | (E) Animazione punti |
| (B) Comandi | (F) Altoparlante (woofer) / Illuminazione woofer |
| (C) Illuminazione torcia | (G) Applicazione del nucleo di ferrite (opzionale) |
| (D) Altoparlante (tweeter) | - Avvolgere due volte il cavo di alimentazione intorno al nucleo di ferrite. |

1 Collegare il cavo di alimentazione al prodotto aprendo il coperchio posteriore e caricarlo prima dell'uso

2 Connessione dell'altoparlante a uno smartphone tramite Bluetooth

- 1 Premere il pulsante di **Accensione** per accendere il prodotto.
- 2 Premere ripetutamente il pulsante **Funzione** sul prodotto per selezionare la funzione BT. Il LED BT lampeggia.
- 3 Toccare il pulsante **Impostazioni** dello smartphone e selezionare **Bluetooth**. Attivare la funzione **Bluetooth**.
(Disattivata > Attiva)
- 4 Nell'elenco di dispositivi sullo smartphone, trovare e toccare "LG-DXL7T(XX)".
- 5 Una volta che lo smartphone è connesso al prodotto tramite **Bluetooth**, il LED BT si accende. Riprodurre il brano desiderato nell'app musicale dello smartphone.

3 Riproduzione di musica da USB

- 1 Aprire il coperchio posteriore del prodotto e collegare il dispositivo di archiviazione USB al terminale USB.
- 2 Premere il pulsante di **Accensione** per accendere il prodotto.
- 3 Premere ripetutamente il pulsante **Funzione** sul prodotto per selezionare la funzione USB. Si accende il LED USB.
- 4 Premere il pulsante **Riproduzione/Pausa** per ascoltare la musica.

4 Connessione all'app LG XBOOM

- 1 Trovare l'**app LG XBOOM** in Google Play o App Store e installarla nello smartphone.
- 2 Aprire l'**app LG XBOOM** e utilizzarne le funzioni. (EQ, Wireless Party Link, Animazione punti, Illuminazione, Impostazioni ecc.)

5 Risparmio energetico

In assenza di riproduzione o pressione di pulsanti per 15 minuti, il prodotto si spegne automaticamente. Nell'**app LG XBOOM** è possibile attivare o disattivare [Gestione automatica dell'alimentazione].



- * Il prodotto è dotato di ruote e maniglia che ne facilitano il trasporto.
Premere il pulsante sull'impugnatura e tirare l'impugnatura verso l'alto.

- Il design e le specifiche del prodotto sono soggetti a cambiamenti senza preavviso.

Lea este manual detenidamente antes de utilizar su equipo y guárdelo para futuras consultas. Para ver las instrucciones de las funciones avanzadas, visite <http://www.lg.com> o escanee el código QR y, a continuación, descargue el manual del propietario. Ciertos contenidos de este manual pueden no coincidir con los de su producto.



- (A) Asa
- (B) Controles
- (C) Luz parpadeante
- (D) Altavoz (tweeter)
- (E) Animación de puntos
- (F) Altavoz (woofer)/Iluminación del woofer
- (G) Acoplar el núcleo de ferrita (opcional)
 - Envuelva el cable dos veces alrededor del núcleo de ferrita.

- 1 Conecte el cable de alimentación al producto abriendo la cubierta trasera y cárguelo antes de usarlo.**
- 2 Conexión del altavoz a un smartphone mediante Bluetooth**
 - ① Pulse el botón **Encendido/Apagado** (⏻) para encender el producto.
 - ② Pulse el botón **Función** (Ⓜ) del producto varias veces para seleccionar la función BT. El LED de BT parpadeará.
 - ③ Pulse el botón **Ajustes** (⚙) en el smartphone y seleccione **Bluetooth**. Active la función **Bluetooth**. (⏻ **Desactivado** > **Activado**)
 - ④ En la lista de smartphones, busque y pulse "LG-DXL7T(XX)".
 - ⑤ Cuando el smartphone esté conectado al producto mediante **Bluetooth**, el LED BT se encenderá. Reproduzca la pista que quiera en la aplicación de música de su smartphone.
- 3 Reproducción de música desde el USB**
 - ① Abra la cubierta trasera del producto y conecte el dispositivo de almacenamiento USB al terminal USB.
 - ② Pulse el botón **Encendido/Apagado** (⏻) para encender el producto.
 - ③ Pulse el botón **Función** (Ⓜ) del producto varias veces para seleccionar la función USB. Se encenderá el LED USB.
 - ④ Pulse el botón **Reproducción/Pausa** (⏮) para disfrutar de la música.
- 4 Conexión a la aplicación LG XBOOM**
 - ① Busque la **aplicación LG XBOOM** en Google Play o App Store e instálela en el smartphone.
 - ② Ejecute la **aplicación LG XBOOM** y use sus funciones. (Ecuilizador, Wireless Party Link, Animación de puntos, Iluminación, Configuración, etc.)
- 5 Ahorro de energía**

Si no se reproduce contenido ni se pulsa ningún botón durante 15 minutos, el producto se apaga automáticamente. En la **aplicación LG XBOOM** puede activar o desactivar [Administración automática de energía].



- * Este producto tiene ruedas y un asa para que lo pueda mover con facilidad. Pulse el botón del asa y, a continuación, tire del asa hacia arriba.

- El diseño y las especificaciones están sujetos a cambios sin previo aviso.

Llegiu atentament aquest manual abans d'utilitzar l'aparell i conserveu-lo per a futures consultes. Per consultar les instruccions de les funcions avançades, visiteu <http://www.lg.com> o escanegeu el codi QR i després descarregueu el Manual d'usuari. Part del contingut d'aquest manual pot diferir del vostre producte.



- (A) Nansa
- (B) Controls
- (C) Llum flaix
- (D) Altaveu (aguts)
- (E) Animació amb punts
- (F) Altaveu (greus) / Il·luminació d'altaveu de greus
- (G) Col·locació del nucli de ferrita (opcional)
 - Enrotlleu el cable d'alimentació dues vegades al voltant del nucli de ferrita.

1 Connecteu el cable d'alimentació al producte obrint la tapa posterior i carregant-lo abans de l'ús

2 Connexió de l'altaveu a un telèfon intel·ligent mitjançant Bluetooth

- 1 Premeu el botó **Enggada** (🔊) per activar el producte.
- 2 Premeu repetidament el botó **Funció** (☰) del producte per seleccionar la funció BT. El LED BT parpelleja.
- 3 Toqueu el botó **Configuració** (⚙️) al telèfon intel·ligent i seleccioneu **Bluetooth**. Activeu la funció de **Bluetooth**.
(🔴 Desactiva > 🔵 Activa)
- 4 A la llista de dispositius de telèfons intel·ligents, busqueu i toqueu "LG-DXL7T(XX)".
- 5 Així que el telèfon intel·ligent estigui connectat al producte mitjançant **Bluetooth**, el LED BT s'activarà. Reproduïu la pista que desitgeu en l'aplicació de música del telèfon intel·ligent.

3 Reproducció de música des de l'USB

- 1 Obriu la tapa posterior del producte i connecteu el dispositiu d'emmagatzematge USB al terminal USB.
- 2 Premeu el botó **Enggada** (🔊) per activar el producte.
- 3 Premeu repetidament el botó **Funció** (☰) del producte per seleccionar la funció USB. El LED USB s'activarà.
- 4 Premeu el botó **Reproduir/Pausa** (⏮️) per gaudir de la música.

4 Connexió a l'aplicació LG XBOOM

- 1 Cerqueu l'**aplicació LG XBOOM** a Google Play o a l'App Store i instal·leu-la al telèfon intel·ligent.
- 2 Executeu l'**aplicació LG XBOOM** i feu-ne servir les funcions. (EQ, Wireless Party Link, Animació amb punts, Il·luminació, Configuració, etc.)

5 Estalvi d'energia

Si no hi ha cap reproducció ni es premen botons durant 15 minuts, el producte s'apaga automàticament. A l'**aplicació LG XBOOM**, podeu habilitar o inhabilitar [Administració de l'alimentació automàtica].



- * Aquest producte té rodes i un mànec per facilitar-ne el desplaçament. Premeu el botó de bloqueig al mànec i després estireu el mànec cap amunt.

- El disseny i les especificacions poden canviar sense avis previ.

Παρακαλώ διαβάστε προσεκτικά αυτό το εγχειρίδιο χρήσης πριν θέσετε σε λειτουργία τη συσκευή σας και κρατήστε το για μελλοντική αναφορά.

Για να δείτε τις οδηγίες των προχωρημένων λειτουργιών επισκεφθείτε τον ιστότοπο <http://www.lg.com> ή σαρώστε τον κωδικό QR και στη συνέχεια κατεβάστε το Εγχειρίδιο Χρήστη. Μέρος του περιεχομένου του παρόντος εγχειριδίου ενδέχεται να διαφέρει από το προϊόν σας.



- | | |
|-------------------------------------------------------------------------------------------------------------------------------------------------------------|-----------------------------------------------------------------------------------------------------------------------------------------------------------------------------------------------------------------------------------------------------------------------------------------------------------------------------------------------|
| <ul style="list-style-type: none"> (A) Λαβή (B) Χειριστήρια (C) Φωτισμός φλας (D) Ηχείο (Ηχείο υψηλών συχνοτήτων) | <ul style="list-style-type: none"> (E) Dot Animation (F) Ηχείο (Ηχείο χαμηλών συχνοτήτων)/Φωτισμός ηχείου χαμηλών συχνοτήτων (G) Προσάρτηση του πυρήνα φερρίτη (προαιρετικά) <ul style="list-style-type: none"> - Τυλίξτε το καλώδιο ισχύος γύρω από τον πυρήνα φερρίτη δύο φορές. |
|-------------------------------------------------------------------------------------------------------------------------------------------------------------|-----------------------------------------------------------------------------------------------------------------------------------------------------------------------------------------------------------------------------------------------------------------------------------------------------------------------------------------------|

1 Συνδέστε το καλώδιο τροφοδοσίας στο προϊόν ανοίγοντας το πίσω κάλυμμα και φορτίστε το πριν από τη χρήση

2 Σύνδεση του ηχείου σε smartphone μέσω Bluetooth

- 1 Πατήστε το πλήκτρο **Τροφοδοσίας** (⏻) για να ενεργοποιήσετε το προϊόν.
- 2 Πατήστε επαναλαμβανόμενα το κουμπί **Λειτουργιών** (☰) στο προϊόν για να επιλέξετε τη λειτουργία BT. Η λυχνία LED BT αναβοσβήνει.
- 3 Πατήστε το κουμπί **Ρυθμίσεις** (⚙️) στο smartphone σας και επιλέξτε **Bluetooth**. Ενεργοποιήστε την λειτουργία **Bluetooth**. (⏻ **Απενεργοποίηση** > ⏻ **Ενεργοποίηση**)
- 4 Από τη λίστα συσκευών smartphone, αναζητήστε την "LG-DXL7T(XX)" και πατήστε επάνω της.
- 5 Αφού του συνδεθεί το smartphone στο προϊόν μέσω **Bluetooth**, θα ανάψει η λυχνία LED BT. Παίξτε το τραγούδι που θέλετε στην εφαρμογή μουσικής του smartphone σας.

3 Αναπαραγωγή μουσικής από το USB

- 1 Ανοίξτε το πίσω κάλυμμα του προϊόντος και συνδέστε τη συσκευή αποθήκευσης USB στον ακροδέκτη USB.
- 2 Πατήστε το πλήκτρο **Τροφοδοσίας** (⏻) για να ενεργοποιήσετε το προϊόν.
- 3 Πατήστε επαναλαμβανόμενα το πλήκτρο **Λειτουργιών** (☰) στο προϊόν για να επιλέξετε τη λειτουργία USB. Η λυχνία LED USB θα ανάψει.
- 4 Πατήστε το πλήκτρο **Αναπαραγωγή/Παύση** (⏮) για να απολαύσετε τη μουσική.

4 Σύνδεση στη εφαρμογή LG XBOOM

- 1 Αναζητήστε την **εφαρμογή LG XBOOM** στο Google Play ή το App Store και εγκαταστήστε την στο smartphone σας.
- 2 Εκτελέστε την **εφαρμογή LG XBOOM** και χρησιμοποιήστε τις λειτουργίες της. (EQ, Wireless Party Link, Dot Animation, Φωτισμός, Ρύθμιση κ.λπ.)

5 Εξοικονόμηση ενέργειας

Εάν δεν υπάρξει αναπαραγωγή ή χρήση πλήκτρων για 15 λεπτά, το προϊόν απενεργοποιείται αυτόματα. Στην **εφαρμογή LG XBOOM**, μπορείτε να ενεργοποιήσετε ή να απενεργοποιήσετε το [Auto Power Management].



- * Αυτό το προϊόν διαθέτει τροχούς και μια λαβή για την εύκολη μεταφορά του. Πιέστε το κουμπί στη λαβή και, στη συνέχεια, τραβήξτε τη λαβή προς τα πάνω.

- Η σχεδίαση και οι προδιαγραφές υπόκεινται σε αλλαγές χωρίς προειδοποίηση.

Leia cuidadosamente este manual antes de operar o seu aparelho e guarde-o para referência futura. Para ver instruções de recursos avançados, visite <http://www.lg.com> ou digitalize o código QR para descarregar o manual do utilizador. Algum do conteúdo presente neste manual pode divergir do seu produto.



- (A) Pega
- (B) Controlos
- (C) Iluminação intermitente
- (D) Coluna (Tweeter)
- (E) Animação por pontos
- (F) Coluna (Woofers)/Iluminação woofers
- (G) Instalar o núcleo em ferrite (opcional)
 - Enrole o cabo de alimentação duas vezes à volta do núcleo em ferrite.

1 Ligue o cabo de alimentação ao produto abrindo a tampa traseira e carregue-o antes da utilização

2 Ligar a coluna a um smartphone através de Bluetooth

- 1 Prima o botão **Alimentação** (⏻) para ligar o produto.
- 2 Prima repetidamente o botão **Função** (⏮) no produto para selecionar a função BT. O LED BT fica a piscar.
- 3 Toque no botão **Definições** (⚙️) no seu smartphone e selecione **Bluetooth**. Ative a função **Bluetooth**.
(Desligar > Ligar)
- 4 A partir da lista de smartphones, encontre e toque em "LG-DXL7T(XX)".
- 5 Assim que o smartphone estiver ligado ao produto através de **Bluetooth**, o LED BT vai acender-se. Reproduza uma faixa pretendida na aplicação de música no seu smartphone.

3 Reprodução de música a partir de USB

- 1 Abra a tampa traseira do produto e ligue o dispositivo de armazenamento USB ao terminal USB.
- 2 Prima o botão **Alimentação** (⏻) para ligar o produto.
- 3 Prima repetidamente o botão **Função** (⏮) no produto para selecionar a função USB. O LED USB vai acender-se.
- 4 Prima o botão **Reproduzir/Pausar** (⏮) para desfrutar da música.

4 Ligação à aplicação LG XBOOM

- 1 Encontre a **aplicação LG XBOOM** no Google Play ou na App Store e instale-a no seu smartphone.
- 2 Execute a **aplicação LG XBOOM** e utilize as respetivas funções. (EQ, Wireless Party Link, Animação por pontos, Iluminação, Definições, etc.)

5 Poupança de energia

Se não houver reprodução ou ação nos botões durante 15 minutos, o produto desliga-se automaticamente. Na **aplicação LG XBOOM**, pode ativar ou desativar [Gerenciamento automático de energia].



- * Este produto tem rodas e uma pega para que possa mover facilmente o mesmo. Prima o botão na pega e, de seguida, puxe a pega para cima.

- O design e as especificações encontram-se sujeitos a alterações sem aviso prévio.

A termék telepítése és használata

Kérjük, a készülék használata előtt olvassa el figyelmesen ezt a kézikönyvet, és őrizze meg későbbi felhasználás céljára.

A speciális funkciókkal kapcsolatos utasításokat a <http://www.lg.com> honlapról vagy a QR-kód beolvasásával letölthető Felhasználói Kézikönyv tartalmazza. A kézikönyv tartalmának bizonyos részei eltérhetnek az ön készülékétől.



- | | |
|-----------------------------------|-------------------------------------------------------|
| A Fogantyú | E Dot Animation |
| B Vezérlők | F Hangszóró (mélynyomó) / mélynyomó-fényhatás |
| C Villanófény | G A ferritmag rögzítése (nem kötelező) |
| D Hangszóró (magassugárzó) | - Tekerje a hálózati kábelt kétszer a ferritmag köré. |

1 Csatlakoztassa a tápkábelt a termékhez a hátsó burkolat kinyitásával, és használat előtt töltsze fel

2 Csatlakoztassa a hangszórót okostelefonhoz Bluetooth-on keresztül

- 1 Nyomja meg a **Bekapcsolás** (⏻) gombot a termék bekapcsolásához.
- 2 Nyomja meg többször a termék **Funkció** (⏸) gombját az BT funkció kiválasztásához. A BT LED villog.
- 3 Koppintson a **Beállítások** (⚙️) gombra az okostelefonján, és válassza a **Bluetooth** lehetőséget. Kapcsolja be a **Bluetooth**-funkciót. (🔴 Ki > 🔵 Be)
- 4 Az okostelefonok listájában keresse meg és koppintson az „LG-DXL7T(XX)” elemre.
- 5 Miután az okostelefont **Bluetooth**-on keresztül csatlakoztatta a termékhez, a BT LED kigyullad. Játssza le a kívánt zeneszámot az okostelefon zenei alkalmazásában.

3 Zene lejátszása USB-ről

- 1 Nyissa fel a termék hátlapját, és csatlakoztassa az USB-tárolóeszközt az USB-csatlakozóhoz.
- 2 Nyomja meg a **Bekapcsolás** (⏻) gombot a termék bekapcsolásához.
- 3 Nyomja meg többször a termék **Funkció** (⏸) gombját az USB funkció kiválasztásához. Az USB LED kigyullad.
- 4 A zene élvezéséhez nyomja meg a **Lejátszás/Szünet** (⏮) gombot.

4 Csatlakozás az LG XBOOM alkalmazáshoz

- 1 Keresd meg a **LG XBOOM alkalmazást** a Google Play-ben vagy az App Store-ban és telepítse az okostelefonjára.
- 2 Futtassa az **LG XBOOM alkalmazást** és használja annak funkcióit. (EQ, Wireless Party Link, Dot Animation, Lighting, Beállítások stb.)

5 Energiamegtakarítás

Ha 15 percig nincs lejátszás vagy gombbevitel, a termék automatikusan kikapcsol. Az **LG XBOOM alkalmazásban**, engedélyezheti vagy letilthatja az [Auto Power Management] lehetőséget.



- ⚠️ A termék kerekekkel és egy fogantyúval van ellátva, amelyek segítségével könnyen hordozható. Nyomja meg a gombot a fogantyún, majd húzza fel a fogantyút.

- A kialakítás és a műszaki adatok előzetes bejelentés nélkül megváltozhatnak.

Před uvedením své soupravy do provozu si prosím přečtěte pozorně tento návod a uschovejte jej pro budoucí použití.

Pokud budete chtít zobrazit návod k pokročilým funkcím, navštivte <http://www.lg.com> nebo naskenujte QR kód a stáhněte si Uživatelský manuál. Určitý obsah tohoto návodu se může lišit od vašeho produktu.



- | | |
|---------------------------------------|---------------------------------------------------------|
| (A) Držadlo | (E) Bodová animace |
| (B) Ovládací prvky | (F) Reproduktor (Woofer) / osvětlení wooferu |
| (C) Blikající osvětlení | (G) Přípevnění feritového jádra (volitelné) |
| (D) Reproduktor (výškový reproduktor) | - Oviňte napájecí kabel dvakrát kolem feritového jádra. |

1 Připojte napájecí kabel k výrobku otevřením zadního krytu a před použitím jej nabijte

2 Připojení reproduktoru ke smartphonu pomocí Bluetooth

- 1 Stiskněte tlačítko **Napájení** (⏻) pro zapnutí produktu.
- 2 Stiskněte na produktu opakovaně tlačítko **Funkce** (Ⓜ) a zvolte funkci BT. LED kontrolka BT bliká.
- 3 Na svém smartphonu klepněte na tlačítko **Nastavení** (⚙) a zvolte **Bluetooth**. Zapněte funkci **Bluetooth**.
(Vypnuto > Zapnuto)
- 4 V seznamu zařízení smartphonu vyhledejte a klepněte na LG-DXL7T(XX).
- 5 Jakmile je smartphone připojen k produktu pomocí **Bluetooth**, LED kontrolka BT se rozsvítí. Přehrajte požadovanou skladbu v hudební aplikaci na smartphonu.

3 Přehrávání hudby z USB

- 1 Otevřete zadní kryt produktu a připojte úložné zařízení USB k terminálu USB.
- 2 Stiskněte tlačítko **Napájení** (⏻) pro zapnutí produktu.
- 3 Stiskněte na produktu opakovaně tlačítko **Funkce** (Ⓜ) a zvolte funkci USB. LED kontrolka USB se rozsvítí.
- 4 Stiskněte tlačítko **Přehrát/Pozastavit** (⏮) a můžete si vychutnat hudbu.

4 Připojení k aplikaci LG XBOOM

- 1 Vyhledejte **aplikaci LG XBOOM** na Google Play nebo App Store a nainstalujte ji na svůj smartphone.
- 2 Spusťte **aplikaci LG XBOOM** a začněte používat její funkce. (EQ, funkce Wireless Party Link, bodová animace, osvětlení, nastavení atd.)

5 Úspora energie

Pokud po dobu 15 minut nedojde k přehrávání ani ke stisknutí tlačítka, produkt se automaticky vypne. V **aplikaci LG XBOOM**, můžete povolit nebo zakázat [Auto Power Management].



- * Tento výrobek je vybaven kolečky a rukojetí, takže jej můžete snadno přemísťovat. Stiskněte tlačítko na rukojeti a poté rukojeť vytáhněte nahoru.

- Provedení a technické údaje podléhají změnám bez předchozího upozornění.

Kým začnete zariadenie používať, pozorne si prečítajte tento návod a odložte si ho na budúce použitie. Ak budete potrebovať návod k pokročilým funkciám, navštívte stránku <http://www.lg.com> alebo naskenujte QR kód a stiahnite si Používateľskú príručku. Určitý obsah manuálu sa môže líšiť od vášho produktu.



- | | |
|---------------------------|-----------------------------------------------------------|
| (A) Rukoväť | (E) Bodová animácia |
| (B) Ovládacie prvky | (F) Reproduktor (basový)/osvetlenie basového reproduktora |
| (C) Zábleskové osvetlenie | (G) Pripojenie feritového jadra (voliteľné) |
| (D) Reproduktor (výškový) | - Napájací kábel otočte dvakrát okolo feritového jadra. |

1 Pripojte napájací kábel k výrobku otvorením zadného krytu a pred použitím ho nabite

2 Pripojenie reproduktora k smartfónu pomocou rozhrania Bluetooth

- 1 Stlačte tlačidlo **Napájanie** (⏻) na produkte.
- 2 Opakovaným stláčaním tlačidla **Funkcia** (⏸) na produkte vyberte režim BT. LED kontrolka BT bude blikať.
- 3 V smartfóne ťuknite na tlačidlo **Nastavenia** (⚙) a vyberte možnosť **Bluetooth**. Zapnite funkciu **Bluetooth**.
(Vyp. > Zap.)
- 4 V zozname zariadení na smartfóne vyhľadajte a ťuknite na zariadenie „LG-DXL7T(XX)“.
- 5 Keď je k produktu pripojený smartfón pomocou rozhrania **Bluetooth**, rozsvieti sa LED kontrolka BT. V hudobnej aplikácii vo vašom smartfóne spustíte prehrávanie požadovanej skladby.

3 Prehrávanie hudby zo zariadenia USB

- 1 Otvorte zadný kryt produktu a pripojte úložné USB zariadenie ku konektoru USB.
- 2 Stlačením tlačidla **Napájanie** (⏻) zapnete produkt.
- 3 Opakovaným stláčaním tlačidla **Funkcia** (⏸) na produkte vyberte režim USB. Rozsvieti sa LED kontrolka USB.
- 4 Stlačením tlačidla **Prehrávanie/Pauza** (⏸) spustíte prehrávanie hudby.

4 Pripojenie k aplikácii LG XBOOM

- 1 V obchode Google Play alebo App Store vyhľadajte **aplikáciu LG XBOOM** a nainštalujte ju na svoj smartfón.
- 2 Spustíte **aplikáciu LG XBOOM** a použijete jej funkcie. (EQ, funkcia Wireless Party Link, bodová animácia, osvetlenie, nastavenie atď.)

5 Šetrenie energie

Ak počas 15 minút nedôjde k prehrávaniu alebo nestlačíte žiadne tlačidlo, produkt sa automaticky vypne. V **aplikácii LG XBOOM** môžete zapnúť alebo vypnúť funkciu [Auto Power Management].



- * Tento výrobok je vybavený kolieskami a rukoväťou, takže ho môžete ľahko premiestňovať. Stlačte tlačidlo na rukoväti a potom rukoväť vytiahnite hore.

- Vyhotovenie a technické údaje podliehajú zmenám bez predchádzajúceho upozornenia.

Proszę dokładnie przeczytać niniejszą instrukcję przed rozpoczęciem użytkowania zestawu i zachować ją do użytku w przyszłości.

Aby przejrzeć opis funkcji zaawansowanych odwiedź stronę <http://www.lg.com> lub zeskanuj kod QR i pobierz instrukcję obsługi. Niektóre elementy tej instrukcji mogą się różnić od rzeczywistego produktu.



- | | |
|----------------------------|------------------------------------------------------|
| (A) Uchwyt | (E) Dot Animation |
| (B) Elementy sterowania | (F) Głośnik (Woofer) / oświetlenie woofera |
| (C) Oświetlenie sceniczne | (G) Zakładanie rdzenia ferrytowego (opcjonalnie) |
| (D) Głośnik (wysokotonowy) | - Nawiń kabel zasilania dwa razy na rdzeń ferrytowy. |

1 Podłącz przewód zasilania do urządzenia, otwierając tylną pokrywę, i doładuj je przed użyciem

2 Podłączanie głośnika do smartfonu przez Bluetooth

- 1 Naciśnij przycisk **Zasilanie** (⏻), aby włączyć urządzenie.
- 2 Naciskaj kilkakrotnie przycisk **Funkcja** (⚙️), na urządzeniu, aby wybrać funkcję BT. Dioda LED BT zacznie migać.
- 3 Na smartfonie dotknij przycisk **Ustawienia** (⚙️) i wybierz opcję **Bluetooth**. Włącz funkcję **Bluetooth**.
(Wyłączona > Włączona)
- 4 Na liście urządzeń smartfona znajdź i dotknij pozycji „LG-DXL7T(XX)“.
- 5 Gdy zostanie nawiązane połączenie między smartfonem a urządzeniem przy użyciu funkcji **Bluetooth**, zaświeci się dioda BT. Odtwórz żądany utwór w aplikacji muzycznej na smartfonie.

3 Odtwarzanie muzyki z nośnika USB

- 1 Otwórz tylną pokrywę urządzenia i podłącz nośnik pamięci USB do gniazda USB.
- 2 Naciśnij przycisk **Zasilanie** (⏻), aby włączyć urządzenie.
- 3 Naciskaj przycisk **Funkcja** (⚙️), na urządzeniu, aby wybrać funkcję USB. Zaświeci się dioda USB.
- 4 Naciśnij przycisk **Odtwórz/wstrzymaj** (⏮️) aby cieszyć się muzyką.

4 Łączenie z aplikacją LG XBOOM

- 1 Znajdź aplikację **LG XBOOM** w sklepie Google Play lub App Store i zainstaluj ją na smartfonie.
- 2 Uruchoom aplikację **LG XBOOM** i skorzystaj z jej funkcji. (Korektor graficzny, Bezprzewodowe łącze imprezowe, Dot Animation, Oświetlenie, Ustawienia itd.)

5 Oszczędzanie energii

Jeśli przez 15 minut nie nastąpi odtwarzanie ani nie zostanie naciśnięty żaden przycisk, urządzenie automatycznie się wyłączy. W aplikacji **LG XBOOM** można włączyć lub wyłączyć [Auto Power Management].



- * Urządzenie posiada kółka oraz uchwyt, pozwalające na łatwe przemieszczanie. Wciśnij przycisk blokady na uchwycie, a następnie wyciągnij uchwyt.

- Projekt i specyfikacje mogą ulec zmianom bez powiadomienia.

Vă rugăm să citiți cu atenție acest manual înainte de utilizarea aparatului dvs. și să-l păstrați la îndemână pentru a-l consulta și pe viitor.

Pentru a vizualiza instrucțiunile caracteristicilor avansate, accesați <http://www.lg.com> sau scanați codul QR și apoi descărcați Manualul proprietarului. Anumite părți din acest manual pot fi diferite de produsul dvs.



- | | |
|--------------------------------------------------------------------------------------------------------------------------------------------------|--------------------------------------------------------------------------------------------------------------------------------------------------------------------------------------------------------------------------------------------------------------|
| <ul style="list-style-type: none"> (A) Mâner (B) Comenzi (C) Lumină intermitentă (D) Difuzor (Tweeter) | <ul style="list-style-type: none"> (E) Animație cu puncte (F) Difuzor (Woofer) / Iluminare woofer (G) Atașarea inelului de ferită (opțional)
- Înfășurați cablul de alimentare în jurul miezului de ferită de două ori. |
|--------------------------------------------------------------------------------------------------------------------------------------------------|--------------------------------------------------------------------------------------------------------------------------------------------------------------------------------------------------------------------------------------------------------------|

1 Conectați cablul de alimentare la produs deschizând capacul din spate și încărcați-l înainte de utilizare

2 Conectarea difuzorului la un smartphone folosind funcția Bluetooth

- 1 Apăsați butonul **Alimentare** (⏻) pentru a porni produsul.
- 2 Apăsați în mod repetat butonul **Funcție** (⏻) de pe produs pentru a selecta funcția BT. LED-ul BT se aprinde intermitent.
- 3 Atingeți butonul **Setări** (⚙️) de pe telefonul dvs. inteligent și selectați **Bluetooth**. Porniți funcția **Bluetooth**.
(Oprit > Pornit)
- 4 Din lista cu dispozitive a telefonului inteligent găsiți și atingeți „LG-DXL7T(XX)”.
- 5 Atunci când telefonul inteligent este conectat la produs prin **Bluetooth**, LED-ul BT luminează. Redați piesa dorită în aplicația de muzică de pe telefonul dvs. inteligent.

3 Redare muzică prin USB

- 1 Deschideți capacul din spate al produsului și introduceți dispozitivul de stocare USB în intrarea USB.
- 2 Apăsați butonul **Alimentare** (⏻) pentru a porni produsul.
- 3 Apăsați în mod repetat butonul **Funcție** (⏻) de pe produs pentru a selecta funcția USB. LED-ul USB va lumina.
- 4 Apăsați butonul **Redare/Înterupere** (⏮) pentru a asculta muzică.

4 Conectarea la aplicația LG XBOOM

- 1 Găsiți **aplicația LG XBOOM** în Google Play sau App Store și instalați-o pe telefonul dvs. inteligent.
- 2 Porniți **aplicația LG XBOOM** și folosiți funcțiile acesteia. (EQ, Wireless Party Link, Animație cu puncte, Iluminare, Setări etc.)

5 Economisire de energie

Dacă nu există redare sau comenzi prin butoane timp de 15 minute, produsul se oprește automat. Pe **aplicația LG XBOOM**, puteți activa sau dezactiva [Auto Power Management].



- * Unitatea are roți și un mâner, astfel încât să poate fi deplasată ușor.
Apăsați butonul de pe mâner și apoi trageți mânerul în sus.

- Designul și specificațiile pot fi modificate fără o notificare prealabilă.

Lūdzu, pirms komplekta izmantošanas rūpīgi izlasiet šo lietošanas instrukciju un saglabāiet to turpmākai atsaucei.

Lai apskatītu paplašināto funkciju instrukcijas, apmeklējiet vietni <http://www.lg.com> vai skenējiet QR kodu un pēc tam lejupielādējiet īpašnieka rokasgrāmatu. Daļa šīs instrukcijas saturā var neatbilst jūsu izstrādājumam.



- (A) Rokturis
- (B) Vadītājs
- (C) Mirgojošs apgaismojums
- (D) Skatrunis (augstfrekvences skatrunis)
- (E) Dot Animation
- (F) Skatrunis (Vūferis) / Vūfera apgaismojums
- (G) Ferīta serdeņa piestiprināšana (pēc izvēles)
- Divreiz aptiniet strāvas vadu ap ferīta serdi.

1 Pievienojiet strāvas vadu izstrādājumam, atverot aizmugurējo vāciņu, un pirms lietošanas uzlādējiet to

2 Savienojiet skatruni ar viedtālruni, izmantojot Bluetooth

- 1 Nospiediet pogu **Barošana** (🔌), lai ieslēgtu izstrādājumu.
- 2 Atkārtoti nospiediet izstrādājuma pogu **Funkcija** (⚙️), lai izvēlētos BT funkciju. BT gaismas diode mirgo.
- 3 Viedtālrunī pieskarieties pogai **Iestatījumi** (⚙️) un atlasiet vienumu **Bluetooth**. Ieslēdziet funkciju **Bluetooth**.
(🔴 Izslēgt > 🔵 Ieslēgt)
- 4 Viedtālrunu ierīču sarakstā atrodiet un pieskarieties vienam "LG-DXL7T(XX)".
- 5 Ja viedtālrunis ir savienots ar izstrādājumu, izmantojot **Bluetooth**, ieslēgsies BT gaismas diode. Atskaņojiet vēlamo ierakstu viedtālruna mūzikas lietotnē.

3 Mūzikas atskaņošana no USB

- 1 Atveriet izstrādājuma aizmugurējo vāciņu un pievienojiet USB atmiņas ierīci USB terminālim.
- 2 Nospiediet pogu **Barošana** (🔌), lai ieslēgtu izstrādājumu.
- 3 Atkārtoti nospiediet izstrādājuma pogu **Funkcija** (⚙️), lai izvēlētos USB funkciju. Ieslēgsies USB gaismas diode.
- 4 Nospiediet pogu **Atskaņot/Pauze** (⏮️/⏪), lai baudītu mūziku.

4 Savienojuma izveide ar LG XBOOM lietotni

- 1 Atrodiet lietotni **LG XBOOM** vietnēs Google Play vai App Store un instalējiet to savā viedtālrunī.
- 2 Palaidiet lietotni **LG XBOOM** un izmantojiet tās funkcijas. (EQ, Wireless Party Link, Dot Animation, apgaismojums, iestatījumi utt.)

5 Enerģijas taupīšana

Ja 15 minūtes nav atskaņošanas vai pogas ievadīšanas, izstrādājums automātiski izslēdzas. **Lietotnē LG XBOOM**, varat iespējot vai atspējot [Auto Power Management].



- * Iekārtai ir ritenīši un rokturis, tādēļ tā ir viegli pārvietojama.
Nospiediet pogu uz roktura un pēc tam pavelciet rokturi uz augšu.

- Konstrukcija un tehniskie parametri var tikt mainīti bez iepriekšēja brīdinājuma.




Prieš naudodami prietaisą, atidžiai perskaitykite šį vadovą ir išsaugokite jį vėlesniam naudojimui. Išplėstinių funkcijų aprašymus rasti ir naudotojo vadovą atsisiųsti galite adresu <http://www.lg.com>. Tam tikra šiame vadove pateikiama informacija gali skirtis nuo jūsų prietaiso.






- | | |
|----------------------------------------------------------------------------------------------------------------------------------------------------------------|---------------------------------------------------------------------------------------------------------------------------------------------------------------------------------------------------------------------------------------------------------------------------------------|
| <ul style="list-style-type: none"> (A) Rankenėlė (B) Valdymo prietaisai (C) Blykstė (D) Garsiakalbis (aukštų dažnių) | <ul style="list-style-type: none"> (E) Taškelių animacija (F) Garsiakalbis (žemadažnis) / žemadažnio garsiakalbio apšvietimas (G) Ferito šerdies tvirtinimas (pasirenkama papildomai)
- Du kartus apsuokite maitinimo laidą aplink ferito šerdį. |
|----------------------------------------------------------------------------------------------------------------------------------------------------------------|---------------------------------------------------------------------------------------------------------------------------------------------------------------------------------------------------------------------------------------------------------------------------------------|

1 Prijunkite maitinimo laidą prie gaminio atidarydami galinį dangtelį ir prieš naudodami jį įkruokite

2 Garsiakalbio prijungimas prie išmaniojo telefono naudojant Bluetooth ryšį

- 1 Paspauskite mygtuką **Maitinimas** , kad įjungtumėte prietaisą.
- 2 Spaudinėkite prietaiso mygtuką **Funkcija** , iki pasirinksite BT funkciją. Mirksi BT šviesos diodas.
- 3 Išmaniajame telefone bakstelėkite mygtuką **Nuostatos** , ir pasirinkite **Bluetooth**. Įjunkite funkciją **Bluetooth**.
(Išjungta > Įjungta)
- 4 Išmaniųjų telefonų sąraše raskite ir bakstelėkite LG-DXL7T(XX).
- 5 Kai išmanusis telefonas yra prijungtas prie prietaiso naudojant **Bluetooth** ryšį, dega BT šviesos diodas. Leiskite norimus garso takelius naudodami telefone įdiegtas muzikines programėles.

3 Muzikos leidimas iš USB

- 1 Atidarykite prietaiso galinėje dalyje esantį dangtelį ir įjunkite USB atminties įrenginį į USB lizdą.
- 2 Paspauskite mygtuką **Maitinimas** , kad įjungtumėte prietaisą.
- 3 Spaudinėkite prietaiso mygtuką **Funkcija** , iki pasirinksite USB funkciją. Užsidegs USB šviesos diodas.
- 4 Norėdami mėgautis muzika, paspauskite mygtuką **Leisti/Sustabdyti** .

4 Prisijungimas prie programėlės LG XBOOM

- 1 **Programėlę LG XBOOM** raskite „Google Play“ arba „App Store“ ir įdiekite ją išmaniajame telefone.
- 2 Paleiskite **programėlę LG XBOOM** ir naudokitės jos funkcijomis. (EQ, Wireless Party Link, taškelių animacija, apšvietimas, nustatymai ir kt.)

5 Energijos taupymas

Jei prietaisas nieko neatkuria arba jei per 15 minučių nepaspaudžiamas joks mygtukas, prietaisas išsijungia automatiškai. **Programėlėje LG XBOOM** galite įjungti arba išjungti funkciją [Auto Power Management] (automatinis energijos valdymas).



- * Prietaisas turi ratukus ir rankeną, todėl lengvai jį panešite.
Paspauskite mygtuką ant rankenos, tada patraukite rankeną aukštyn.

- Išvaizda ir techninės charakteristikos gali būti keičiamos papildomai neįspėjus.

Enne seadme kasutamist lugege see juhend hoolikalt läbi ja hoidke see edasiseks kasutamiseks alles. Juhiseid erifunktsioonide kohta vt <http://www.lg.com> või skannige QR kus on allalaaditav kasutusjuhend. Selle juhendi sisu võib osaliselt teie seadmest erineda.



- | | |
|----------------------------------------------------------------------------------------------------------------------------------------------|----------------------------------------------------------------------------------------------------------------------------------------------------------------------------------------------------------------------------------------------------------------------------------------|
| <ul style="list-style-type: none"> (A) Käepide (B) Lülitid (C) Viilkuvad tuled (D) Kõlar (Tweeter) | <ul style="list-style-type: none"> (E) Dot Animation (F) Kõlar (Woofer) / Wooferi valgustus (G) juhtmekaitse kinnitamine (valikuline) <ul style="list-style-type: none"> - Keerake toitejuhe kaks korda ümber juhtmekaitse. |
|----------------------------------------------------------------------------------------------------------------------------------------------|----------------------------------------------------------------------------------------------------------------------------------------------------------------------------------------------------------------------------------------------------------------------------------------|

1 Ühendage toitejuhe kõlariga, avage tagakaas ja laadige see enne kasutamist

2 Kõlari Bluetoothi abil nutitelefoni ühendamine

- 1 Toote sisselülitamiseks vajutage **Toitenuppu** (⏻).
- 2 BT-funktsiooni valimiseks vajutage korduvalt toote nuppu **Funktsioon** (Ⓜ), BT-valgusdiod süttib.
- 3 Toksake oma nutitelefonis **Seadete** (⚙️) nupule ja valige **Bluetooth**. Lülitage sisse funktsioon **Bluetooth**. (🔴 **Väjas** > **Sees**)
- 4 Leidke seade nutitelefoni loetelust ja toksake valikul "LG-DXL7T(XX)".
- 5 Kui nutitelefon on **Bluetoothi** abil tootega ühendatud, lülitub sisse BT LED-märgutuli. Esitage nutitelefoni muusikarakenduses soovitud lugu.

3 USB-lt muusika esitamine

- 1 Avage toote tagakaas ja ühendage USB-mäluseade USB-pesasse.
- 2 Toote sisselülitamiseks vajutage **Toitenuppu** (⏻).
- 3 USB-funktsiooni valimiseks vajutage korduvalt toote nuppu **Funktsioon** (Ⓜ), USB-valgusdiod süttib.
- 4 Muusika nautimiseks vajutage **Esitamine/Paus** (⏮) nuppu.

4 LG XBOOM rakenduse ühendamine

- 1 Leidke **LG XBOOM rakendus** Google Play'ist või App Store'ist ja installige see oma nutitelefoni.
- 2 Käivitage **LG XBOOM rakendus** ja kasutage selle funktsioone. (EQ, Wireless Party Link, Dot Animation, valgustus, seaded jne)

5 Energia säästmine

Kui 15 minuti jooksul ei toimu taasesitust või nupule vajutamist, lülitub toode automaatselt välja. Saate **LG XBOOM rakenduse** abil saate aktiveerida või keelata [Auto Power Management].



- ⚠️ Seadmel on ümberpaigutamise lihtsustamiseks rattad ja käepide. Vajutage käepidemel olevat nuppu ja seejärel tõmmake käepide üles.

- Kujundust ja tehnilisi andmeid võidakse ette teatamata muuta.

Prije uporabe vašeg sustava pažljivo pročitajte ovaj priručnik i sačuvajte ga za kasniju uporabu. Da biste vidjeli upute za napredne mogućnosti, posjetite stranicu <http://www.lg.com> ili skenirajte QR kôd a zatim preuzmite priručnik za uporabu. Neke stavke navedene u ovom priručniku mogu se razlikovati od onih na vašem uređaju.



- | | |
|----------------------------|----------------------------------------------------------|
| A Ručka | E Animacija točkica |
| B Kontrole | F Zvučnik (niskotonec) / Osvjetljenje niskotonca |
| C Bljeskalica | G Pričvršćivanje feritne jezgre (nije obavezno) |
| D Zvučnik (Tweeter) | - Obavijte kabel za napajanje dvaput oko feritne jezgre. |

1 Spojite kabel za napajanje na proizvod otvaranjem stražnjeg poklopca i napunite ga prije upotrebe

2 Povezivanje zvučnika na pametni telefon putem Bluetooth

- 1 Pritisnite gumb **Napajanje** (⏻) za uključivanje proizvoda.
- 2 Pritisnite gumb **Funkcija** (Ⓜ) na proizvodu više puta za odabir BT funkcije. BT LED će se uključiti.
- 3 Dodirnite gumb **Postavke** (⚙️) na svom pametnom telefonu i odaberite **Bluetooth**. Uključite **Bluetooth** funkciju. (⏻ **Isključeno** > ⏻ **Uključeno**)
- 4 Iz popisa uređaja za pametni telefon, pronađite i dodirnite na "LG-DXL7T(XX)".
- 5 Kad se pametni telefon poveže na proizvod putem **Bluetooth**, BT LED će se uključiti. Reproducirajte željenu pjesmu u glazbenoj aplikaciji na svom pametnom telefonu.

3 Pokretanje glazbe s USB-a.

- 1 Otvorite stražnji poklopac proizvoda i priključite USB uređaj za pohranu na USB terminal.
- 2 Pritisnite gumb **Napajanje** (⏻) za uključivanje proizvoda.
- 3 Pritisnite gumb **Funkcija** (Ⓜ) na proizvodu više puta za odabir USB funkcije. USB LED će se uključiti.
- 4 Pritisnite gumb **Pokretanje/Zaustavljanje** (⏮) kako biste uživali u glazbi.

4 Povezivanje na aplikaciju LG XBOOM

- 1 Pronađite **aplikaciju LG XBOOM** na Google Play ili App Store i postavite ju na svoj pametni telefon.
- 2 Pokrenite **aplikaciju LG XBOOM** i koristite njene funkcije. (EQ, Wireless Party Link, animacija točkica, osvjetljenje, postavke itd.)

5 Ušteda energije.

Ako nema reprodukcije ili unosa gumbom 15 minuta, proizvod se automatski gasi. Na **aplikaciji LG XBOOM**, možete omogućiti ili onemogućiti [Auto Power Management].



- * Uređaj ima kotačiće i ručku za jednostavno premještanje. Pritisnite gumb na ručki i zatim je povucite prema gore.

- Izvedba i specifikacije podložni su promjenama bez prethodne najave.

Molimo vas da pažljivo pročitate ovaj priručnik pre nego što počnete da koristite uređaj, i da ga sačuvate za kasniju upotrebu.

Za korišćenje naprednih funkcija posetite <http://www.lg.com> ili skenirajte QR kod a zatim preuzmite Priručnik za vlasnike. Nešto od sadržaja u ovom priručniku se može razlikovati od vašeg proizvoda.



- | | |
|---------------------------|------------------------------------------------------|
| (A) Ručka | (E) Tačkasta animacija |
| (B) Kontrole | (F) Zvučnik (niskotonac) / osvetljenje niskotonca |
| (C) Stroboskop | (G) Pričvršćivanje ferit jezgra (opcionarno) |
| (D) Zvučnik (visokotonac) | - Obmotajte strujni kabl dvaput oko feritnog jezgra. |

1 Povežite kabl za napajanje sa proizvodom otvaranjem zadnjeg poklopca i napunite ga pre upotrebe

2 Povezivanje zvučnika na pametni telefon putem Bluetooth

- 1 Pritisnite dugme **Napajanje** (⏻) za uključivanje proizvoda.
- 2 Pritiskajte dugme **Funkcija** (⏻) na proizvodu da biste odabrali funkciju BT. BT LED će početi da trepće.
- 3 Dodirnite dugme **Postavke** (⚙️) na svom pametnom telefonu i odaberite **Bluetooth**. Uključite funkciju **Bluetooth**.
(Isključeno > Uključeno)
- 4 Iz liste pametnih uređaja pronađite i izaberite "LG-DXL7T(XX)".
- 5 Kada se pametni telefon poveže na proizvod putem aplikacije **Bluetooth**, BT LED će zatreperiti. Pokrenite željenu pesmu u muzičkoj aplikaciji na svom pametnom telefonu.

3 Pokretanje muzike s USB-a

- 1 Otvorite poklopac sa zadnje strane proizvoda i priključite USB uređaj na USB priključak.
- 2 Pritisnite dugme **Napajanje** (⏻) za uključivanje proizvoda.
- 3 Pritisnite dugme **Funkcija** (⏻) na proizvodu više puta za odabir USB funkcije. LED lampica USB-a će se uključiti.
- 4 Pritisnite dugme **Pokretanje/Zaustavljanje** (⏻) da biste uživali u muzici.

4 Povezivanje na aplikaciju LG XBOOM

- 1 Pronađite **aplikaciju LG XBOOM** na Google Play ili App Store i postavite je na svoj pametni telefon.
- 2 Pokrenite **aplikaciju LG XBOOM** i koristite njene funkcije. (EQ, Wireless Party Link, Tačkasta animacija, Osvetljenje, Podešavanja itd.)

5 Ušteda energije

Ako nema reprodukcije ili unosa dugmeta 15 minuta, proizvod se automatski gasi. Na **aplikaciji LG XBOOM**, možete da omogućite ili onemogućite [Auto Power Management].



- * Uređaj je opremljen točkovima i ručkom tako da ga je lako pomerati. Pritisnite dugme na ručki, a zatim povucite ručicu prema gore.

- Dizajn i specifikacije su podložni promenama bez prethodne najave.

Преди да използвате вашата система, прочетете внимателно настоящото ръководство и го запазете за бъдещи справки.

За да прегледате инструкциите за разширените функции, посетете адрес <http://www.lg.com> или сканирайте QR кода и след това изтеглете Ръководството на потребителя. Част от съдържанието в настоящото ръководство може да се различава от вашия продукт.



- | | |
|--------------------------------------------------------------------------------------------------------------------------------------------------------------------------------------------|-----------------------------------------------------------------------------------------------------------------------------------------------------------------------------------------------------------------------------------------------------------------------------------------------------------------------------------------------------------------------------|
| <ul style="list-style-type: none"> Ⓐ Дръжка Ⓑ Органи за управление Ⓒ Премигващо осветление Ⓓ Високоговорител (Високоговорител за високи честоти) | <ul style="list-style-type: none"> Ⓔ Анимация на точки Ⓕ Високоговорител (Високоговорител за ниски честоти) / Осветление на високоговорителя за ниски честоти Ⓖ Закрепване на феритната сърцевина (по избор) <ul style="list-style-type: none"> - Навийте захранващия кабел двукратно около феритната сърцевина. |
|--------------------------------------------------------------------------------------------------------------------------------------------------------------------------------------------|-----------------------------------------------------------------------------------------------------------------------------------------------------------------------------------------------------------------------------------------------------------------------------------------------------------------------------------------------------------------------------|

1 Свържете захранващия кабел към продукта, като отворите задния капак и го заредете преди употреба

2 Свързване на високоговорителя към смартфон чрез Bluetooth

- 1 Натиснете бутона **Вкл./Изкл.** за да включите продукта.
- 2 Натиснете неколккратно бутона за избор на **Функция** върху продукта, за да изберете функцията BT. Светодиодният индикатор за BT премигва.
- 3 Докоснете бутона **Настройки** на вашия смартфон и изберете **Bluetooth**. Включете функцията **Bluetooth**. (Изкл. > Вкл.)
- 4 От списъка със смартфон устройства намерете и натиснете "LG-DXL7T(XX)".
- 5 След като смартфонът се свърже с продукта чрез **Bluetooth**, светодиодът за BT ще се включи. Възпроизведете желана песен в музикалното приложение на вашия смартфон.

3 Възпроизвеждане на музика от USB

- 1 Отворете задния капак на продукта и включете USB устройството за съхранение в USB гнездото.
- 2 Натиснете бутона **Вкл./Изкл.** за да включите продукта.
- 3 Натиснете неколккратно бутона **Функция** на продукта, за да изберете USB функцията. Светодиодът USB ще се включи.
- 4 Натиснете бутона **Възпроизвеждане/Пауза** за да се насладите на музиката.

4 Свързване към приложението LG XBOOM

- 1 Намерете **приложението LG XBOOM** в Google Play или App Store и го инсталирайте на вашия смартфон.
- 2 Стартирайте **приложението LG XBOOM** и използвайте неговите функции. (EQ, Wireless Party Link, анимация на точки, осветление, настройки и т.н.)

5 Спестяване на енергия

Ако няма възпроизвеждане или натискане на бутон в продължение на 15 минути, продуктът се изключва автоматично. В **приложението LG XBOOM**, можете да активирате или деактивирате [Auto Power Management].



- * Уредът разполага с колелца и дръжка за лесното му преместване. Натиснете бутона върху дръжката и след това издърпайте дръжката нагоре.

- Дизайнът и спецификациите подлежат на промени без предизвестие.

МАКЕДОНСКИ Инсталирање и користење на производот

Ве молиме прочитајте го внимателно ова упатство пред да почнете да го користите вашиот уред и зачувајте го за информации во иднина.

За да ги видете упатствата за напредните можности, посетете ја <http://www.lg.com> или скенирајте го QR кодот, а потоа преземете го Упатството за корисникот. Некоја од содржините во овој прирачник може да се разликува од вашиот производ.



- (A) Рачка
- (B) Контроли
- (C) Светилки
- (D) Звучник (високотонец)
- (E) Анимација на точки
- (F) Звучник (вуфер)/Светло за вуфер
- (G) Прикачување на феритно јадро (опционално)
 - Двапати намотајте го кабелот за електрична енергија околу феритното јадро.

1 Поврзете го кабелот за напојување со производот со отворање на задниот капак и наполнете го пред употреба

2 Поврзете го звучникот со паметен телефон преку Bluetooth

- 1 Притиснете го копчето за **Напојување** за да го вклучите производот.
- 2 Притиснете го копчето **Функција** на производот повеќе пати за да ја изберете функцијата за ВТ. ЛЕД светлото за ВТ трепери.
- 3 Допрете го копчето **Поставки** на паметниот телефон и изберете **Bluetooth**. Вклучете ја функцијата **Bluetooth**. (**Исклучено** > **Вклучено**)
- 4 Од листата на паметни уреди, најдете го и допрете на „LG-DXL7T(XX)“.
- 5 Откако ќе се поврзе паметниот телефон со производот преку **Bluetooth**, ВТ ЛЕД светлото ќе се вклучи. Пуштете ја саканата песна во музичката апликација на вашиот паметен телефон.

3 Пуштање музика од УСБ

- 1 Отворете го задниот капак на производот и вклучете ја УСБ меморија во УСБ терминалот.
- 2 Притиснете го копчето за **Напојување** на задниот дел од производот.
- 3 Притиснете го копчето **Функција** на производот повеќе пати за да ја изберете УСБ функцијата. ЛЕД светлото за УСБ ќе светне.
- 4 Притиснете го копчето **Пушти/Паузирај** за да уживате во музиката.

4 Поврзување со апликацијата LG XBOOM

- 1 Најдете ја **апликацијата LG XBOOM** на Google Play или App Store и инсталирајте ја на вашиот паметен телефон.
- 2 Вклучете ја **апликацијата LG XBOOM** и користете ги нејзините функции (EQ, Wireless Party Link, анимација на точки, осветлување, поставки итн.)

5 Заштеда на енергија

Ако не пуштате музика или не притиснете на некое копче 15 минути, производот автоматски ќе се исклучи. На **LG XBOOM апликацијата**, може да овозможите или оневозможите [Auto Power Management].



- * Уредот има тркалца и рачка за да можете лесно да го преместувате. Притиснете го копчето на рачката и потоа повлечете ја рачката нагоре.

- Дизајнот и спецификациите се предмет на промена без претходно известување.

SLOVENŠČINA Namestitev in uporaba izdelka




Pred začetkom uporabe kompleta pozorno preberite ta priročnik in ga shranite za nadaljnjo uporabo. Za ogled navodil glede naprednih nastavitev obiščite <http://www.lg.com> ali poskenirajte kodo QR in prevzemite priročnik. Del vsebine iz tega priročnika se morda razlikuje od vašega izdelka.






- (A) Ročaj
- (B) Upravljanje
- (C) Bliskavica
- (D) Zvočnik (Tweeter)
- (E) Animacija s pikami
- (F) Zvočnik (nizkofrekvenčni zvočnik) / osvetlitev nizkofrekvenčnega zvočnika
- (G) Namestitev feritnega jedra (izbirno)
 - Napajalni kabel dvakrat ovijte okoli feritnega jedra.

1 Priključite napajalni kabel na izdelek tako, da odprete zadnji pokrov in ga napolnite pred uporabo

2 Povezava zvočnika s pametnim telefonom prek Bluetootha

- 1 Za vklop izdelka pritisnite gumb za **Vklop** .
- 2 Na izdelku večkrat pritisnite gumb **Funkcija** , da izberete funkcijo BT. LED lučka za BT utripa.
- 3 Na svojem pametnem telefonu se dotaknite gumba **Nastavitve**  in izberite **Bluetooth**. Vključite funkcijo **Bluetooth**.
(Izklop > Vklop)
- 4 Na seznamu pametnih telefonov poiščite in se dotaknite »LG-DXL7T(XX)«.
- 5 Potem ko je pametni telefon povezan z izdelkom prek **Bluetootha**, se bo vklopila BT LED lučka. Na svojem pametnem telefonu prek glasbene aplikacije predvajajte želeno skladbo.

3 Predvajanje glasbe iz pomnilnika USB

- 1 Na izdelku odprite pokrovček in v priključek za USB vstavite pomnilnik USB.
- 2 Za vklop izdelka pritisnite gumb za **Vklop** .
- 3 Na izdelku večkrat pritisnite gumb **Funkcija** , da izberete funkcijo USB. Prižgala se bo USB LED lučka.
- 4 Za predvajanje glasbe pritisnite gumb **Predvajaj/Zaustavi** .

4 Povezava z aplikacijo LG XBOOM

- 1 V Google Play ali App Store poiščite **aplikacijo LG XBOOM** in jo namestite v svoj pametni telefon.
- 2 **Aplikacijo LG XBOOM** zaženite in uporabite njene funkcije. (EQ, Wireless Party Link, Animacija s pikami, Osvetlitev, Nastavitve itd.)

5 Varčevanje z energijo

V primeru, da 15 minut ni nobenega ponovnega predvajanja oz. ne pritisnete na noben gumb, se bo izdelek samodejno izklopil. V **aplikaciji LG XBOOM**, lahko omogočite ali onemogočite [Auto Power Management].



- * Naprava ima kolesca in ročaj, tako da jo lahko enoto enostavno premikate. Pritisnite gumb na ročaju in nato povlecite ročaj navzgor.

- Oblika in specifikacije se lahko kadarkoli in brez opozorila spremenijo.

Ju lutem, lexojeni me kujdes këtë manual para se të përdorni pajisjen tuaj dhe mbajeni atë për referencë në të ardhmen.

Për të lexuar udhëzimet për karakteristikat e përparuara, vizitoni faqen: <http://www.lg.com> ose skanoni kodin "QR" dhe shkarkoni "Manualin e përdoruesit". Një pjesë e përmbajtjes së këtij udhëzuesi mund të jetë e ndryshme për produktin tuaj.



- (A) Doreza
- (B) Paneli i kontrollit
- (C) Ndrëçimi pulsues
- (D) Altoparlant (Tweeter)
- (E) Dot Animation
- (F) Altoparlant (Woofer) / Ndrëçimi Woofer
- (G) Si të bashkoni bërthamën e ferritit (opsionale)
 - Rrotullojeni kabllon e energjisë elektrike dy herë rreth bërthamës së ferritit.

1 Lidhni kabllon e rrymës me produktin duke hapur kapakun e pasmë dhe karikojeni përpara përdorimit

2 Lidhja e altoparlantit me një smartfon nëpërmjet Bluetooth

- 1 Shtypni butonin e **Ndezjes/fikjes** për ta ndezur produktin.
- 2 Shtypni në produkt disa herë vazhdimisht butonin **Funksioneve** për të zgjedhur funksionin BT. Llamba BT LED pulson.
- 3 Prekni butonin e **Cilësimeve** në smartfonin tuaj dhe përzgjidhni funksionin **Bluetooth**. Aktivizoni funksionin **Bluetooth**. Çaktivizo > Aktivizo
- 4 Nga lista e pajisjeve "smart", gjeni dhe prekni opsionin "LG-DXL7T(XX)".
- 5 Sapo smartfoni të lidhet me produktin nëpërmjet **Bluetooth-it**, llamba LED e BT-it do të ndizet. Luani muzikë në aplikacionin e muzikës në smartfonin tuaj.

3 Riprodhimi i muzikës nga skedarë të ruajtur në USB

- 1 Hapni kapakun e pasmë të produktit dhe vini pajisjen memorike USB në terminalin për USB-në.
- 2 Shtypni butonin e **Ndezjes/fikjes** për ta ndezur produktin.
- 3 Shtypni butonin e **Funksioneve** në produkt disa herë derisa të përzgjidhni funksionin e USB-së. Llamba LED e USB-së do të ndizet.
- 4 Shtypni butonin e **Riprodhimit/pezullimit** të muzikës për të shijuar muzikë.

4 Lidhja me aplikacionin LG XBOOM

- 1 Gjeni në Google Play ose App Store **aplikacionin LG XBOOM** dhe instalojeni në smartfon.
- 2 Hapni **aplikacionin LG XBOOM** dhe përdorni funksionet e tij. (EQ, Wireless Party Link, Dot Animation, Ndrëçimi, Cilësimi etj.)

5 Kursimi i energjisë elektrike

Nëse për 15 minuta nuk luhet asnjë muzikë ose nuk shtypet asnjë buton, produkti do të fiket automatikisht. Në **aplikacionin LG XBOOM**, mund të aktivizoni ose çaktivizoni opsionin [Auto Power Management] (menaxhimi i ndezjes/fikjes automatike).



- * Ky produkt ka rrota dhe një dorezë me të cilat mund ta lëvizni lehtë produktin. Shtypni butonin te doreza dhe më pas tërhiqeni lart atë.

- Projektimi dhe specifikat mund të ndryshojnë pa paralajmërim.

Prije rukovanja kompletom pažljivo pročitajte ovaj priručnik i sačuvajte ga za buduće potrebe. Za pregled uputstava za napredne funkcije posjetite <http://www.lg.com> ili skenirajte QR kôd a zatim preuzmite priručnik za upotrebu. Neki od sadržaja u ovom priručniku mogu se razlikovati od onog na vašem uređaju.



- | | |
|---------------------------|---------------------------------------------------|
| (A) Ručka | (E) Animacija tačaka |
| (B) Kontrole | (F) Zvučnik (vufer) / Osvjetljenje vufera |
| (C) Bljeskalica | (G) Pričvršćivanje feritne jezgre (opcionalno) |
| (D) Zvučnik (visokotonac) | - Omotajte mrežni kabl dvaput oko feritne jezgre. |

1 Povežite kabl za napajanje sa proizvodom otvaranjem zadnjeg poklopca i napunite ga pre upotrebe

2 Povezivanje zvučnika na pametni telefon putem Bluetooth-a

- 1 Pritisnite dugme **Napajanje** (⏻) za uključivanje proizvoda.
- 2 Pritisnite dugme **Funkcija** (⏸) na proizvodu više puta za odabir BT funkcije. BT LED će se uključiti.
- 3 Dodirnite dugme **Postavke** (⚙️) na svom pametnom telefonu i odaberite **Bluetooth**. Uključite **Bluetooth** funkciju. (🔌 **Isključeno** > 🔌 **Uključeno**)
- 4 Iz liste uređaja pametnog telefona, pronađite i dodirnite "LG-DXL7T(XX)".
- 5 Kada se pametni telefon poveže na proizvod putem **Bluetooth**, BT LED će se uključiti. Pokrenite željenu pjesmu u muzičkoj aplikaciji na svom pametnom telefonu.

3 Pokretanje muzike s USB-a

- 1 Otvorite stražnji poklopac proizvoda i priključite USB uređaj za pohranu na USB terminal.
- 2 Pritisnite dugme **Napajanje** (⏻) za uključivanje proizvoda.
- 3 Pritisnite dugme **Funkcija** (⏸) na proizvodu više puta za odabir USB funkcije. USB LED će se uključiti.
- 4 Pritisnite dugme **Pokretanje/Zaustavljanje** (⏮) kako biste uživali u muzici.

4 Povezivanje na aplikaciju LG XBOOM

- 1 Pronađite **aplikaciju LG XBOOM** na Google Play ili App Store i postavite je na svoj pametni telefon.
- 2 Pokrenite **aplikaciju LG XBOOM** i koristite njene funkcije. (EQ, Wireless Party Link, animacija tačaka, osvjetljenje, postavke itd.)

5 Ušteda energije

Ako nema reprodukcije ili umetanja dugmeta 15 minuta, proizvod se automatski gasi. Na **aplikaciji LG XBOOM**, možete omogućiti ili onemogućiti [Auto Power Management].



- * Uređaj ima točkice i držač tako da ga lako možete prenijeti. Pritisnite dugme na ručki, a zatim povucite ručicu prema gore.

- Dizajn i specifikacije mogu se mijenjati bez prethodne najave.

Att installera och använda produkten

Läs igenom dessa instruktioner innan produkten tas i bruk och spara dem för framtida referens. För att se instruktionerna för avancerade funktioner, besök <http://www.lg.com> eller skanna QR-koden och ladda sedan ner användarinstruktionerna. Viss information i denna bruksanvisning kan skilja sig från din enhet.



- (A) Hantera
- (B) Kontrollknappar
- (C) Blixtbelysning
- (D) Högtalare (diskant)
- (E) Prickanimering
- (F) Högtalare (woofer) / Woofer-belysning
- (G) Fästa ferritkärnan (valfritt)
 - Linda nätsladden runt ferritkärnan två gånger.

1 Anslut nätsladden till produkten genom att öppna den bakre luckan och ladda den före användning

2 Anslutning av högtalaren till en smartphone via Bluetooth

- 1 Tryck på **Strömbrytaren** (⏻) för att slå på produkten.
- 2 Tryck upprepade gånger på **Funktion** (⚙️)-knappen på produkten för att välja BT-funktionen. BT-lysdioden blinkar.
- 3 Klicka på **Inställningar** (⚙️)-knappen på din smartphone och välj **Bluetooth**. Slå på **Bluetooth**-funktionen. (⏻ Av > På)
- 4 Från listan över smartphone-enheter, hitta och klicka på "LG-DXL7T(XX)".
- 5 När din smartphone är ansluten till produkten via **Bluetooth**, kommer BT LED att slås på. Spela önskat spår i musikappen på din smartphone.

3 Spela musik från USB

- 1 Öppna luckan på produktens baksida och anslut USB-lagringsenheten till USB-uttaget.
- 2 Tryck på **Strömbrytaren** (⏻) för att slå på produkten.
- 3 Tryck upprepade gånger på **Funktion** (⚙️)-knappen på produkten för att välja USB-funktionen. USB-lysdioden kommer att tändas.
- 4 Tryck på **Spela/Pausa** (⏮️/⏸️)-knappen för att njuta av musiken

4 Ansluta till LG XBOOM App

- 1 Hitta **LG XBOOM app** på Google Play eller App Store och installera den på din smartphone.
- 2 Kör **LG XBOOM app** och använd dess funktioner. (EQ, Wireless Party Link, Prickanimering, Belysning, Inställningar etc.)

5 Energibesparing

Om det inte finns någon uppspelning eller knappinmatning på 15 minuter stängs produkten av automatiskt. På **LG XBOOM app**, kan du aktivera eller inaktivera [Automatisk strömhantering].



- * Enheten har hjul och ett handtag så att du enkelt kan flytta den.
Tryck på knappen på handtaget och dra sedan upp handtaget.

- Konstruktion och specifikationer kan komma att ändras utan föregående meddelande.

Læs venligst denne vejledning omhyggeligt før brug af lydøjeblikken, og gem den til senere brug. For at se instruktionerne til avancerede funktioner, kan du besøge <http://www.lg.com> eller scanne QR-kode, og derefter downloade brugervejledningen. Noget af indholdet i denne vejledning kan muligvis variere fra din enhed.



- | | |
|--------------------------------|------------------------------------------------------|
| (A) Håndtag | (E) Prikkers animation |
| (B) Kontrolknapper | (F) Højtaler (Woofer) / Woofer-belysning |
| (C) Blinkende belysning | (G) Fastgørelse af ferritkernen (valgfri) |
| (D) Højtaler (diskanthøjtaler) | - Vikl strømledningen to gange omkring ferritkernen. |

1 Tilslut netledningen til produktet ved at åbne låget på bagsiden af produktet og oplade det før brug

2 Tilslutning af højtaleren til en smartphone via Bluetooth

- Tryk på **Tænd/Sluk** (🔌) knappen for at tænde for produktet.
- Tryk på **Funktion** (⚙️), på produktet gentagne gange for at vælge BT funktionen. BT-dioden blinker.
- Tryk på **Indstillinger** (⚙️) knappen på din smart-telefon og vælg **Bluetooth**. Aktiver **Bluetooth**-funktionen. (🔌 **Sluk** > 🔌 **Tænd**)
- Fra listen med smart-telefon enheder, find og tryk på "LG-DXL7T(XX)".
- Når smart-telefonen er sluttet til produktet via **Bluetooth**, vil BT LED lampen lyse. Spil det ønskede nummer i musik-appen på din smart-telefon.

3 Afspil musik fra USB

- Åben låget på bagsiden af produktet og sæt USB stikket i USB terminalen.
- Tryk på **Tænd/sluk** (🔌) knappen for at tænde for produktet.
- Tryk på **Funktion** (⚙️) knappen på produktet gentagne gange for at vælge USB funktionen. USB LED lampen vil lyse.
- Tryk på **Afspil/Pause** (⏮️) knappen for at lytte til musikken.

4 Tilslutning til LG XBOOM Appen

- Find **LG XBOOM appen** på Google Play eller App Store og installer den på din smart-telefon.
- Kør **LG XBOOM appen** og brug dens funktioner. (EQ, Wireless Party Link, prikkers animation, belysning, indstillinger osv.)

5 Spar på strømmen

Hvis der ikke trykkes på afspilning eller en anden knap i 15 minutter, vil produktet automatisk slukke. På **LG XBOOM appen** kan du aktivere eller deaktivere [Auto Power Management].



- ⚠️ Enheden har hjul og håndtag, så den er nem at flytte. Tryk på knappen på håndtaget, og træk derefter håndtaget op.

- Design og specifikationer kan ændres uden forudgående varsel.

Vennligst les denne brukerveiledningen nøye før bruk og ta vare på den for fremtidig referanse. Se instruksjoner fra avanserte funksjoner ved å besøke <http://www.lg.com> eller skanne QR og deretter laste ned brukerveiledningen. Noe av innholdet i denne håndboken kan avvike fra ditt produkt.



- (A) Håndtak
- (B) Kontroller
- (C) Blinkende lys
- (D) Høytaler (diskanthøytaler)
- (E) Prikk animasjon
- (F) Høytaler (basshøytaler) / Basshøytalerbelysning
- (G) Montering av ferrittkjerne (valgfritt)
 - Vikle strømledningen rundt ferrittkjernen to ganger.

1 Koble strømledningen til produktet ved å åpne bakdekselet og lad det før bruk

2 Koble høytaleren til en smarttelefon ved å bruke Bluetooth

- 1 Trykk på **Strøm** (⏻)-knappen og slå på produktet.
- 2 Trykk på **Funksjon** (⏸)-knappen på produktet gjentatte ganger og velg BT-funksjonen. LED-en til BT blinker.
- 3 Trykk på **Innstillinger** (⚙️)-knappen på din smarttelefon og velg **Bluetooth**. Slå på **Bluetooth**-funksjonen. (○ **Av** > ○ **På**)
- 4 Fra listen over smarttelefonheter, finn og trykk på "LG-DXL7T(XX)".
- 5 Etter tilkobling av smarttelefonen til produktet med **Bluetooth**, vil BT-LED-en slås på. Spill ønsket spor i musikkappen på din smarttelefon.

3 Avspilling av musikk fra USB

- 1 Åpne bakdekselet på produktet og koble USB-lagringsenheten til USB-kontakten.
- 2 Trykk på **Strøm** (⏻)-knappen for å slå på produktet.
- 3 Trykk på **Funksjon** (⏸)-knappen på produktet gjentatte ganger og velg USB-funksjonen. USB-lysdioden vil slås på.
- 4 Trykk på **Spill/Pause** (⏮)-knappen for å lytte til musikken.

4 Koble til LG XBOOM-appen

- 1 Finn **LG XBOOM-appen** på Google Play eller App Store, og installer den på din smarttelefon.
- 2 Start **LG XBOOM-appen** og bruk funksjonene. (EQ, Wireless Party Link, prikk animasjon, belysning, innstillinger osv.)

5 Strømsparing

I tilfelle ingen avspilling eller knappingang på 15 minutter, vil produktet slås av automatisk. I **LG XBOOM-appen**, aktiver eller deaktivert [Auto Power Management].



- * Enheten har hjul og håndtak slik at du enkelt kan flytte den. Trykk på knappen på håndtaket og trekk deretter håndtaket opp.

- Design og spesifikasjoner kan endres uten varsel.

Lue nämä käyttöohjeet huolellisesti ennen laitteen käyttöä ja säilytä ne tulevaa tarvetta varten. Ks. lisätietoja lisätoiminnoista käymällä osoitteessa <http://www.lg.com> tai skannaamalla QR-koodin ja lataamalla Omistajan käyttöohjekirjan. Osa tämän oppaan ohjeista voi olla erilaisia laitteesi kohdalla.



- | | |
|-------------------------------------------------------------------------------------------------------------------------------------------------------------------|-----------------------------------------------------------------------------------------------------------------------------------------------------------------------------------------------------------------------------------------------------------------------|
| <ul style="list-style-type: none"> (A) Kantokahva (B) Painikkeet (C) Viilkkuva valaistus (D) Kaiutin (diskanttikaiutin) | <ul style="list-style-type: none"> (E) Pisteiden animaatio (F) Kaiutin (bassokaiutin) / bassokaiuttimen valaistus (G) Ferriittisydämen kiinnittäminen (valinnainen)
- Kierrä virtajohto kaksi kertaa ferriittisydämen ympärille. |
|-------------------------------------------------------------------------------------------------------------------------------------------------------------------|-----------------------------------------------------------------------------------------------------------------------------------------------------------------------------------------------------------------------------------------------------------------------|

1 Liitä virtajohto tuotteeseen avaamalla takakansi ja lataa se ennen käyttöä

2 Kaiuttimen yhdistäminen älypuheliimeen Bluetoothilla

- 1 Paina **Virta** (🔌) -painiketta käynnistääksesi tuotteen.
- 2 Paina **Toiminto** (🔊) -painiketta tuotteesta toistuvasti valitaksesi BT-toiminnon. BT-LED vilkkuu.
- 3 Napauta **Asetukset** (⚙️) -painiketta älypuhelimestasi ja valitse **Bluetooth**. Kytke päälle **Bluetooth** -toiminto.
(🔌 Pois > 🔌 Päällä)
- 4 Etsi ja napauta älypuhelinlaitteiden listalta "LG-DXL7T(XX)".
- 5 Kun älypuhelin on yhdistetty tuotteeseen **Bluetoothilla**, BT LED syttyy. Toista haluttu kappale älypuhelimesi musiikkisovelluksesta.

3 Musiikin toistaminen USB:ltä

- 1 Avaa tuotteen takakansi ja kytke USB-tallennuslaite USB-porttiin.
- 2 Paina **Virta** (🔌) -painiketta käynnistääksesi tuotteen.
- 3 Paina **Toiminto** (🔊) -painiketta tuotteesta toistuvasti valitaksesi USB-toiminnon. USB-led syttyy.
- 4 Paina **Toista/Tauko** (⏮️) -painiketta nauttiaksesi musiikista.

4 Yhdistäminen LG XBOOM -sovellukseen

- 1 Etsi **LG XBOOM -sovellus** Google Playstä tai App Storesta ja asenna sovellus älypuheliimeesi.
- 2 Käynnistä **LG XBOOM -sovellus** ja käytä sen toimintoja. (EQ, Wireless Party Link, pisteiden animaatio, valaistus, asetukset jne.)

5 Virransäästö

Jos ääntä ei toisteta tai painikkeita paineta 15 minuuttiin, tuote sammuu automaattisesti. **LG XBOOM -sovelluksesta** voit kytkeä päälle tai pois päältä [Auto Power Management] -toiminnon.



- ⚠️ Laitteessa on pyörät, joten sen käsittely ja liikuttaminen on helppoa.
Paina kahvassa olevaa painiketta ja vedä sitten kahvaa ylöspäin.

- Pidätämme oikeuden mallin ja rakenteen teknisiin muutoksiin ilman eri ilmoitusta.

ENGLISH

Specification

Power requirements

- Refer to the main label.
- Built-in rechargeable battery

Power consumption

- Refer to the main label.
 - Off: 0.3 W
 - Networked standby: 2.0 W
- Dimensions (W x H x D): Approx. 310 mm x 700 mm x 316 mm
Bus Power Supply (USB): 5 V $\overline{\text{---}}$ 500 mA
Amplifier (Total RMS Output power): 250 W RMS
Operating Temperature: 5 °C - 35 °C
Operating Humidity: 5 % - 80 % RH
Ingress Protection: IPX4

- Liquid: Protected against splashing water.

How to deactivate the wireless network connection(s).

Set up the [Auto power-on.] to off on **LG XBOOM app** and turn off the product by pressing the **Power** (🔌) button.

Battery Life: Approx. 20 hours

- Operation time may vary depending on the battery or operation status.
- This unit contains magnets which can be harmful to some kind of object (Ex: Magnetic card, Pacemaker etc.).
- Internal lithium battery in the unit should not be replaced by user because of danger of explosion if battery is incorrectly replaced, and must be replaced with the same type battery by expert.
- Do not leave the unit on an unstable place such as high shelves. It may fall down because of the vibration of the sound.

CAUTION when using this product in environments of low humidity.

- It may cause static electricity in environments of low humidity.
- To prevent static electricity, it is recommended to touch metal objects before using this product.

For models using water-resistant products

When charged, the water-resistant function is limited, so use it in a place that is not exposed to water.

DEUTSCH

Technische Daten

Stromversorgung

- Siehe Hauptetikett.
- Eingebaute wiederaufladbare Batterie

Leistungs-Aufnahme

- Siehe Hauptetikett.
 - Aus: 0,3 W
 - Netzwerk-Bereitschaftsbetrieb: 2,0 W
- Abmessungen (B x H x T): Ca. 310 mm x 700 mm x 316 mm
Stromversorgung über Bus (USB): 5 V $\overline{\text{---}}$ 500 mA
Verstärker (Mittlere Gesamt-Ausgangsleistung): 250 W RMS
Betriebstemperatur: 5°C bis 35°C
Luftfeuchtigkeit bei Betrieb: 5% bis 80% relative
Luftfeuchtigkeit
Eindringenschutz: IPX4
- Flüssigkeit: Spritzwassergeschützt.

So deaktivieren Sie die Drahtlos-Verbindung(en) ins WLAN.

Bei der **App LG XBOOM** die Funktion [Auto. Einschalten]

auf Aus stellen und das Produkt ausschalten, indem Sie auf die Taste **Ein/Aus** (🔌) drücken.

Akkulaufzeit: Ca. 20 Stunden

- Je nach Batterie- und Betriebsstatus kann die Betriebsdauer unterschiedlich sein.
- Dieses Gerät enthält magnetische Komponenten, die für bestimmte Geräte und Gegenstände schädigend sein können (z. B.: Magnetkarten, Herzschrittmacher usw.).
- Bei unsachgemäß eingesetzter Lithium-Batterie besteht Explosionsgefahr. Die Batterie sollte ausschließlich von einem Experten gegen eine Batterie gleichen Typs ausgetauscht werden.
- Darauf achten, dass die Einheit immer stabil steht, also zum Beispiel in einem stabil stehendem Regal. Sonst könnte das Gerät herunterfallen, möglicherweise aufgrund von durch Töne ausgelösten Vibrationen.

VORSICHT wenn Sie dieses Produkt in Umgebungen mit niedriger Luftfeuchtigkeit verwenden.

- In einer Umgebungen mit geringer Luftfeuchtigkeit kann statische Elektrizität entstehen.
- Um statische Elektrizität zu vermeiden, wird empfohlen, Metallgegenstände zu berühren, bevor Sie dieses Produkt verwenden.

Für Modelle mit wasserfesten Produkten

Im aufgeladenen Zustand ist die Wasserfestigkeit eingeschränkt, verwenden Sie es daher an einem Ort, der keinem Wasser ausgesetzt ist.

FRANÇAIS

Caractéristiques

Alimentation

- Référez-vous à l'étiquette principale
- Batterie rechargeable intégrée

Consommation électrique

- Référez-vous à l'étiquette principale
 - Arrêt : 0,3 W
 - Veille en réseau : 2,0 W
- Dimensions (L x H x P) : Env. 310 mm x 700 mm x 316 mm
Alimentation électrique par Bus (USB) : 5 V $\overline{\text{---}}$ 500 mA
Amplificateur (puissance de sortie RMS totale) : 250 W RMS
Température de fonctionnement : De 5 à 35 °C
Humidité de fonctionnement : De 5 à 80 % HR
Indice de protection : IPX4
- Liquides : protégé contre les éclaboussures d'eau.

Comment désactiver la(les) connexion(s) du réseau sans fil.

Mettez [Mise sous tension automatique.] sur off dans l'**application LG XBOOM** et éteindre le produit en appuyant sur le bouton **Marche-Arrêt** (🔌).

Autonomie de la batterie : environ 20 heures.

- La durée de fonctionnement peut varier en fonction du statut de la batterie ou de son fonctionnement.
- Cette unité contient des aimants pouvant être nuisibles pour certains types d'objets (carte magnétique, pacemaker, etc.).
- La batterie interne au lithium ne doit pas être remplacée par l'utilisateur en raison d'un risque d'explosion en cas de remplacement incorrect. Elle doit être remplacée par un expert par une batterie de même type.
- Ne pas laisser l'unité à un emplacement instable comme sur une étagère en hauteur. Elle pourrait chuter en raison de la vibration des sons.

FAIRE ATTENTION lors de l'utilisation de ce produit dans

des environnements légèrement humides.

- Il peut être à l'origine d'électricité statique dans les environnements légèrement humides.
- Pour éviter l'électricité statique, il est recommandé de toucher les objets métalliques avant d'utiliser ce produit.

Pour les modèles utilisant des produits résistants à l'eau
Lorsqu'il est chargé, la fonction de résistance à l'eau est limitée, utilisez-le donc dans un endroit qui n'est pas exposé à l'eau.

NEDERLANDS

Specificatie

Stroomvereisten

- Raadpleeg het hoofdlabel.
- Ingebouwde oplaadbare batterij

Stroomverbruik

- Raadpleeg het hoofdlabel.
- Uit: 0,3 W
- Netwerk standby: 2,0 W

Afmetingen (B x H x D): Ongeveer 310 mm x 700 mm x 316 mm

USB-busvoeding: 5 V $\overline{\text{---}}$ 500 mA

Versterker (Totale Vermogen RMS Uitgang): 250 W RMS

Bedrijfstemperatuur: 5 °C - 35 °C

Bedrijfsvochtigheid: 5 % - 80 % RH

Bescherming tegen insijpeling: IPX4

- Vloeistof: Beschermd tegen spatwater.

Hoe de draadloze netwerkverbinding(en) deactiveren.

Stel de [Auto power-on.] in op uit op de **LG XBOOM-app** en schakel het product uit door op de knop **Aan/uit** (⏻) te drukken.

Levensduur van de batterij: Ong. 20 uur

- De bedrijfstijd kan verschillen, afhankelijk van de batterij- of de bedrijfsstatus.
- Deze unit bevat magneten die schadelijk kunnen zijn voor bepaalde voorwerpen (Bijv.: kaarten met magneetstrip, pacemaker enz.).
- De interne lithium batterij in de speler mag niet door de gebruiker vervangen worden, omwille van explosiegevaar wanneer de batterij verkeerd wordt aangebracht, en moet door een expert worden vervangen door batterij van hetzelfde type.
- Zet de unit niet op een onstabiele plaats, zoals hoge schappen. Deze kan vallen als gevolg van de trilling van het geluid.

WEES VOORZICHTIG bij het gebruik van dit product in een omgeving met een lage luchtvochtigheid.

- In omgevingen met lage luchtvochtigheid kan er statische elektriciteit aanwezig zijn.
- Om statische elektriciteit te voorkomen, wordt aangeraden metalen voorwerpen aan te raken voordat je dit product gebruikt.

Voor modellen die waterbestendige producten gebruiken

Indien geladen, is de waterbestendigheid beperkt, gebruik het dus op een plaats waar het niet aan water wordt blootgesteld.

ITALIANO

Specifiche Tecniche

Requisiti di potenza

- Vedere l'etichetta principale.
- Batteria ricaricabile integrata

Consumo energetico

- Vedere l'etichetta principale.
- Disattivata : 0,3 W
- Collegato alla rete in stand-by : 2,0 W

Dimensioni (L x A x P): Appross. 310 mm x 700 mm x 316 mm

Alimentazione energia Bus (USB): 5 V $\overline{\text{---}}$ 500 mA

Amplificatore (potenza in uscita RMS totale): 250 W RMS

Temperatura di utilizzo: Da 5 °C a 35 °C

Umidità di utilizzo: Da 5% a 80% RH

Grado di protezione: IPX4

- Liquidi: Protetto dagli spruzzi d'acqua.

Come disattivare le connessioni di rete mobile.

Disattivare l'opzione [Accensione automatica.] nell'**app LG XBOOM** e spegnere il prodotto premendo il pulsante di **Accensione** (⏻).

Durata della batteria: Circa 20 ore

- Il tempo di funzionamento può variare a seconda dello stato della batteria o di funzionamento.
- Questa unità contiene magneti che possono risultare pericolosi per alcuni tipi di oggetti (ad esempio schede magnetiche, pacemaker ecc.).
- La batteria al litio interna all'unità non dovrebbe essere sostituita dall'utente in quanto, se non sostituita correttamente, sussiste un pericolo di esplosione. La batteria deve essere cambiata con lo stesso tipo di batteria da personale tecnico qualificato.
- Non lasciare l'unità su luoghi instabili come scaffali alti. Le vibrazioni del suono potrebbero farla cadere.

ATTENZIONE se si utilizza questo prodotto in ambienti con bassa umidità

- Può causare elettricità statica in ambienti con bassa umidità.
- Per evitare l'elettricità statica, si consiglia di toccare gli oggetti metallici prima di utilizzare questo prodotto.

Per i modelli che utilizzano prodotti resistenti all'acqua

Quando viene caricato, la funzione di resistenza all'acqua è limitata, quindi utilizzare il prodotto in un luogo non esposto all'acqua.

ESPAÑOL

Especificaciones

Requisitos de alimentación eléctrica

- Refiérase a la etiqueta principal.
- Batería recargable incorporada

Consumo de Energía

- Refiérase a la etiqueta principal.
- Desactivado: 0,3 W

• Apagado en Reposo STB: 2,0 W

Dimensiones (An x Al x F): Aprox. 310 mm x 700 mm x 316 mm

Suministro de Alimentación de Bus (USB): 5 V $\overline{\text{---}}$ 500 mA

Amplificador (Potencia de salida RMS total): 250 W RMS

Temperatura de funcionamiento: de 5 °C a 35 °C

Humedad de funcionamiento: del 5 % al 80 % de HR

Grado de protección IP: IPX4

- Líquido: protegido contra salpicaduras de agua.

Cómo desactivar las conexiones a redes inalámbricas.

Desactive la opción [Encendido automático.] en la **aplicación LG XBOOM** y apague el producto pulsando el botón **Encendido/Apagado** (⏻).

Duración de la batería: aprox. 20 horas

- El tiempo de funcionamiento puede variar en función de

la batería o el estado de funcionamiento.

- Esta unidad contiene imanes que pueden ser dañinos para ciertos tipos de objetos (por ejemplo, tarjetas magnéticas, marcapasos, etc.).
- La batería de litio interna de la unidad no debe ser sustituida por el usuario debido al peligro de explosión si no se hace correctamente. Debe ser sustituida por un experto y con una batería del mismo tipo.
- No deje la unidad sobre una superficie inestable, como estanterías altas. Puede caer debido a la vibración del sonido.

PRECAUCIÓN al utilizar este producto en entornos de baja humedad.

- Puede causar electricidad estática en entornos de baja humedad.
- Para evitar la electricidad estática, se recomienda tocar objetos metálicos antes de usar este producto.

Para modelos que son resistentes al agua

Durante el proceso de carga, la función de resistencia al agua está limitada, por lo que el producto se debe usar en un lugar que no esté expuesto al agua.

CATALÀ

Especificacions

Requisits d'alimentació

- Consulteu l'etiqueta principal.
- Bateria recarregable incorporada

Consum d'energia

- Consulteu l'etiqueta principal.
- Desactiva: 0,3 W
- Xarxa en mode d'espera: 2,0 W

Dimensions (Ampl. x Alt. x Pr): 310 mm x 700 mm x 316 mm aprox.

Font d'alimentació del bus (USB): 5 V \equiv 500 mA

Amplificador (potència de sortida RMS total): 250 W RMS

Temperatura de funcionament: 5 °C - 35 °C

Humitat de funcionament: 5 % - 80 % HR

Protecció contra la infiltració: IPX4

- Líquid: Protegit contra esquitxades d'aigua.

Com desactivar les connexions de xarxa sense fil.

Configureu [Engageda automàtica.] per apagar l'aplicació

LG XBOOM i apagueu el producte prement el botó d'

Engageda 

Vida de la bateria: aprox. 20 hores

- El temps de funcionament podria variar segons l'estat de la bateria o de funcionament.
- Aquesta unitat conté imants que poden malmetre certs tipus d'objectes (p. ex. Targeta magnètica, marcapasos, etc.).
- La bateria de liti interna a la unitat no hauria de substituir-la l'usuari, a causa de perill d'explosió si la bateria se substitueix incorrectament. Cal que la substitueixi un expert pel mateix tipus de bateria.
- No deixeu la unitat en un lloc inestable, com ara una prestatgeria alta. Pot caure a causa de la vibració del so.

PRECAUCIÓN en utilitzar aquest producte en entorns de baixa humitat.

- Pot provocar electricitat estàtica en entorns de baixa humitat.
- Per evitar l'electricitat estàtica, es recomana tocar objectes metàl·lics abans d'utilitzar aquest producte.

Per a models que fan servir productes resistent a l'aigua

Quan s'ha carregat, la funció de resistència a l'aigua és limitada, per tant, feu-lo servir en un lloc no exposat a l'aigua.

ΕΛΛΗΝΙΚΑ

Προδιαγραφές

Απαιτήσεις τροφοδοσίας

- Ανατρέξτε στην κύρια ετικέτα.
- Ενσωματωμένη επαναφορτιζόμενη μπαταρία

Κατανάλωση ισχύος

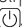
- Ανατρέξτε στην κύρια ετικέτα.
 - Απενεργοποίηση: 0,3 W
 - Δικτυωμένη λειτουργία αναμονής: 2,0 W
- Διαστάσεις (Π x Υ x Β): Περίπου. 310 mm x 700 mm x 316 mm
Παροχή ρεύματος δίσκου (USB): 5 V \equiv 500 mA
Ενισχυτής (Συνολική ισχύς εξόδου RMS): 250 W RMS
Θερμοκρασία λειτουργίας: 5°C - 35°C
Επίπεδο υγρασίας λειτουργίας: 5% έως 80% σχετική υγρασία
Προστασία από διείσδυση: IPX4

- Υγρό: Προστατεύεται από εκτοξευόμενο νερό.

Τρόπος απενεργοποίησης των συνδέσεων ασύρματου δικτύου.

Απενεργοποιήστε τη λειτουργία [Auto power-on.] στην

εφαρμογή LG XBOOM και απενεργοποιήστε το προϊόν

πατώντας το πλήκτρο **Τροφοδοσίας** 

Διάρκεια μπαταρίας: Περίπου 20 ώρες

- Ο χρόνος λειτουργίας ενδέχεται να διαφέρει ανάλογα με την μπαταρία ή την κατάσταση λειτουργίας.
- Αυτή η μονάδα περιέχει μαγνήτες που ενδέχεται να βλάψουν κάποια αντικείμενα (π.χ. μαγνητικές κάρτες, βηματοδότες κλπ.).
- Η εσωτερική μπαταρία λιθίου στη μονάδα δε θα πρέπει να αντικαθίσταται από τον χρήστη επειδή υπάρχει κίνδυνος έκρηξης σε περίπτωση εσφαλμένης αντικατάστασης της μπαταρίας, αλλά θα πρέπει να αντικαθίσταται με μια ίδιου τύπου μπαταρία από κάποιον ειδικό.
- Μην αφήνετε τη μονάδα σε μη σταθερά σημεία, όπως σε ψηλά ράφια. Ενδέχεται να πέσει εξαιτίας της δόνησης ήχου.

ΠΡΟΣΟΧΗ κατά τη χρήση του προϊόντος σε περιβάλλοντα με χαμηλή υγρασία.

- Μπορεί να προκαλέσει στατικό ηλεκτρισμό σε

περιβάλλοντα με χαμηλή υγρασία.

- Για την αποφυγή στατικού ηλεκτρισμού, συνιστάται να

αγγίζετε μεταλλικά αντικείμενα πριν χρησιμοποιήσετε

αυτό το προϊόν.

Για μοντέλα που χρησιμοποιούν αδιάβροχα προϊόντα

Κατά τη φόρτιση, η αδιάβροχη λειτουργία είναι περιορισμένη, οπότε χρησιμοποιήστε τη σε μέρος που το προϊόν δεν είναι εκτεθειμένο στο νερό.

PORTUGUÊS

Especificação

Requisitos de alimentação

- Consulte a etiqueta principal.
- Bateria recarregável integrada

Consumo de energia

- Consulte a etiqueta principal.
- Desligar: 0,3 W
- Modo Standby em rede: 2,0 W

Dimensões (L x A x P): Aprox. 310 mm x 700 mm x 316 mm

Fornecimento de Energia do Barramento (USB): 5 V \equiv 500 mA
Amplificador (Potência Total de saída RMS): 250 W RMS
Temperatura de funcionamento: 5 °C - 35 °C
Humidade de funcionamento: 5% - 80% HR
Índice de proteção: IPX4

- Líquidos: proteção contra salpicos de água.

Como desativar a(s) ligação(ões) da rede sem fios.

Defina [Ligar automático.] para Desligar na aplicação **LG XBOOM** e desligue o produto premindo o botão

Alimentação

Autonomia da bateria: aprox. 20 horas

- O tempo de funcionamento poderá variar consoante o estado da bateria ou de funcionamento.
- Esta unidade contém ímanes que podem ser prejudiciais para alguns tipos de objetos (por exemplo: cartão magnético, pacemaker, etc.).
- A bateria de lítio interna do aparelho não deve ser substituída pelo utilizador devido ao perigo de explosão caso a bateria seja incorretamente substituída, devendo ser substituída por um técnico especializado utilizando uma bateria do mesmo tipo.
- Não coloque a unidade num local instável, tais como prateleiras altas. Poderá cair devido à vibração do som.

ADVERTÊNCIA ao utilizar este produto em ambientes com humidade reduzida.

- Poderá causar eletricidade estática em ambientes de humidade reduzida.
- Para evitar a eletricidade estática, é aconselhável tocar em objetos metálicos antes de utilizar este produto.

Para modelos que utilizam produtos com resistência à água.

Quando carregada, a função de resistência à água é limitada, por isso, utilize-a num local que não esteja exposto a água.

MAGYAR

Általános

Feszültség követelmények

- Lásd a típustáblán.
- Beépített újratölthető akkumulátor

Energia fogyasztás

- Lásd a típustáblán.
- Ki: 0,3 W
- Hálózati készenlét: 2,0 W

Méreték (szél. x mag. x mélys.): Kb. 310 mm x 700 mm x 316 mm

Busz tápfeszültsége (USB): 5 V \equiv 500 mA

Erősítő (Teljes RMS Kimeneti teljesítmény): 250 W RMS

Működési hőmérséklet: 5°C - 35°C

Üzemi páratartalom: 5% - 80% relatív páratartalom

Behatolás elleni védelem: IPX4

- Folyadék: fröccsenő víz ellen védett.

Hogyan lehet kikapcsolni a vezeték nélküli hálózati kapcsolato(ka)t.

Kapcsolja ki az [Auto power-on.] Beállítást az **LG XBOOM alkalmazásban**, majd a **Bekapcsolás ** gomb megnyomásával kapcsolja ki a terméket.

Elem élettartam: Körülbelül 20 óra

- Az üzemidő az akkumulátortól vagy a működés állapotától függően változhat.
- A készülék mágneseket tartalmaz, amelyek zavarhatnak egyes eszközöket (pl. mágneskártya, szívritmus-szabályozó stb.).
- A belső lítiumakkumulátort tilos önállóan cserélni, mert helytelen csere esetén robbanásveszélyes lehet, ezért

szükség esetén szakemberrel, ugyanolyan típusúra cseréltesse ki.

- Ne hagyja az egységet instabil helyen, például magas polcokon. Az eszköz leeshet a hang rezgése miatt.

VIGYÁZAT a készüléket alacsony páratartalmú környezetben használja

- Alacsony páratartalmú környezetben statikus elektromosság jöhet létre.

- A statikus elektromosság elkerülése érdekében a termék használata előtt fémtárgyak megérintése javasolt.

Vízálló termékeket használó modellekhez

Töltéskor a vízálló funkció korlátozott, ezért olyan helyen használja, ahol a termék nincs kitéve víznek.

ČESKY

Specifikace

Požadavky na napájení

- Viz hlavní štítek.
- Vestavěná dobíjecí baterie

Spotřeba elektrické energie

- Viz hlavní štítek.
- Vypnuto: 0,3 W
- Síťový pohotovostní režim: 2,0 W

Rozměry (D x V x Š): Přibližně 310 mm x 700 mm x 316 mm

Napájení sběrnice (USB): 5 V \equiv 500 mA

Zesilovač (celkový výstupní výkon RMS): 250 W efekt.

Provozní teplota: 5 °C - 35 °C


Provozní vlhkost: 5% - 80% VR

Ochrana proti vniknutí: IPX4

- Kapalina: ochrana proti střikající vodě.

Jak deaktivovat připojení k bezdrátové síti.

Nastavte [Auto power-on.] na vypnuto v **aplikaci LG XBOOM**

a vypněte produkt stisknutím tlačítka napájení **Napájení **

Životnost baterie: Přibližně 20 hodin

- Provozní doba se může lišit v závislosti na baterii nebo provozním stavu.
 - Toto zařízení obsahuje magnety, které mohou působit škodlivě na některé objekty (například magnetické karty, kardiostimulátory apod.).
 - Výměnu vnitřní lithiové baterie zařízení nesmí provádět uživatel z důvodů nebezpečí exploze v případě její chybné instalace. Výměnu baterie smí provádět pouze kvalifikovaná osoba. Nové baterie musí být stejného typu jako původní.
 - Nenechávejte zařízení na nestabilním místě, jako jsou například vysoké police. Může spadnout kvůli vibračním zvuku.
- VÝSTRAHA** Při používání tohoto výrobku v prostředí s nízkou vlhkostí
- V prostředí s nízkou vlhkostí může docházet k výbojům statické elektřiny.
 - Abyste zabránili vzniku statické elektřiny, doporučujeme se před použitím tohoto výrobku dotknout nějakého kovového předmětu.

Pro modely používající voděodolné výrobky

Při nabíjení je funkce voděodolnosti omezena, proto jej používejte na místě, které není vystaveno vodě.

SLOVENČINA

Technické údaje

Požiadavky na napájanie

- Informácie nájdete na hlavnom štítku.
- Zabudovaná nabíjateľná batéria

Spotreba energie

- Informácie nájdete na hlavnom štítku.
 - Vyp: 0,3 W
 - Sieťová pohotovostná: 2,0 W
- Rozmery (Š x V x H): Približne 310 mm x 700 mm x 316 mm
Napájacie napätie zbernice (USB): 5 V \equiv 500 mA
Zosilňovač (celkový výstupný výkon RMS): 250 W RMS
Prevádzková teplota: 5 °C až 35 °C
Prevádzková vlhkosť: Relatívna vlhkosť 5 % až 80 %
Ochrana proti vniknutiu: IPX4

- Kvapalina: ochrana proti striekajúcej vode.

Deaktivácia bezdrôtového sieťového pripojenia.

V aplikácii LG XBOOM vypnite funkciu Auto power-on. a produkt vypnite stlačením tlačidla **Napájanie** (🔌).

Životnosť batérie: Pribl. 20 hodín

- Doba prevádzky sa môže líšiť v závislosti od stavu batérie a používania.
- Toto zariadenie obsahuje magnety, ktoré môžu poškodiť určité druhy predmetov (napr. magnetické karty, kardiostimulátory atď.).
- Internú litiovú batériu v zariadení nemôže vymieňať používateľ pre hroziace riziko výbuchu v prípade, ak sa batéria vloží nesprávne. Za správny typ ju môže vymeniť len odborník.
- Zariadenie neukladajte na nestabilnom mieste, napríklad na vysokých policiach. Mohlo by spadnúť z dôvodu vibrácií spôsobených zvukom.

POZOR pri používaní tohto produktu v prostrediach s nízkou vlhkosťou

- V priestoroch s nízkou vlhkosťou môže vzniknúť statická elektrina.
- Aby ste zabránili vzniku statickej elektriny, odporúčame sa pred použitím tohto výrobku dotknúť nejakého kovového predmetu.

Pre modely, ktoré využívajú produkty odolné voči vode

Počas nabíjania je miera odolnosti voči vode obmedzená, preto zariadenie používajte na mieste bez vplyvu vody.

POLSKI

Specyfikacje

Zasilanie

- Patrz główna etykieta.
- Wbudowany akumulator

Pobór mocy

- Patrz główna etykieta.
- Wyłączona: 0,3 W
- Gotowość sieciowa: 2,0 W

Wymiary (S x W x G): Około 310 mm x 700 mm x 316 mm

Zasilanie interfejsu (USB): 5 V \equiv 500 mA

Wzmacniacz (Całkowita moc wyjściowa RMS): 250 W RMS

Temperatura robocza: od 5°C do 35°C

Wilgotność robocza: od 5% do 80% wilgotności względnej

Stopień ochrony: IPX4

- Ciecz: Ochrona przed spryskaniem wodą.

Jak wyłączyć połączenia sieci bezprzewodowej.

Wyłącz przełącznik [Auto power-on.] w aplikacji LG XBOOM

i wyłącz urządzenie naciskając przycisk **Zasilanie** (🔌).

Czas pracy akumulatora: Około 20 godzin

- Czas pracy może się różnić w zależności od stanu naładowania akumulatora lub stanu działania.
- Urządzenie to zawiera magnesy, które mogą być szkodliwe dla niektórych przedmiotów (np. karty magnetycznej, rozrusznika serca itp.).
- Wewnętrzny akumulator litowy znajdujący się w urządzeniu nie może być wymieniany przez użytkownika z powodu ryzyka eksplozji. Musi zostać wymieniony przez specjalistę na akumulator tego samego typu.
- Nie należy stawiać tego urządzenia w niestabilnych miejscach np. na wysokich półkach. Może ono spaść z powodu wibracji dźwiękowych.
- UWAGA! Należy zachować ostrożność podczas używania tego urządzenia w środowiskach o niskiej wilgotności.

- W środowiskach o niskiej wilgotności może ono wytworzyć elektryczność statyczną.

- Aby zapobiec elektryzowaniu się, zaleca się dotknięcie metalowych przedmiotów przed użyciem tego produktu.

W przypadku modeli korzystających z produktów wodoodpornych

Podczas ładowania funkcja wodoodporności jest osłabiona, dlatego należy to wykonywać w miejscu nie narażonym na wodę.

ROMÂNĂ

Specificație

Cerinte energie

- Consultați eticheta privitoare la alimentare.
- Baterie reincărcabilă încorporată

Consum de curent

- Consultați eticheta privitoare la alimentare.
- Oprit: 0,3 W
- Stand-by rețea: 2,0 W

Dimensiuni (L x l x D): Aprox. 310 mm x 700 mm x 316 mm

Alimentare curent bus (USB): 5 V \equiv 500 mA

Amplificator (energie totală leșire RMS): 250 W RMS

Temperatura de operare: 5 °C până la 35 °C

Umiditatea de operare: De la 5% până la 80% RH

Protecție la intrare: IPX4

- Lichid: protejat împotriva stropirii cu apă.

Dezactivarea conexiunii (conexiunilor) la rețeaua wireless.

Setați [Auto power-on.] la oprit din aplicația LG XBOOM și opriți produsul prin apășarea butonului **Alimentare** (🔌).

Durata de viață a bateriei: Aprox. 20 ore

- Durata de funcționare poate varia în funcție de baterie sau starea de funcționare.
 - Această unitate conține magneti care pot fi afecta anumite obiecte (de ex: carduri magnetice, stimulator cardiac etc.).
 - Acumulatorul cu litiu din interiorul unității nu poate fi înlocuit de către utilizator, din cauza pericolului de explozie în cazul amplasării incorecte a acumulatorului și trebuie înlocuit cu unul de același tip, de către o persoană calificată.
 - Nu lăsați unitatea într-un loc instabil, cum ar fi rafturile înalte. Poate cădea din cauza vibrațiilor sunetului.
- ATENȚIE** dacă utilizați acest produs în mediile cu umiditate redusă
- Poate cauza electricitate statică în mediile cu umiditate redusă.
 - Pentru a preveni electricitatea statică, se recomandă să atingeți obiectele metalice înainte de a utiliza acest produs.

Pentru modelele care utilizează produse rezistente la apă
Atunci când este încărcat, funcția de rezistență la apă este limitată, deci utilizați-l într-un loc care nu este expus la apă.

LATVIEŠU

Tehniskie parametri

Jaudas prasības

- Skatiet galveno etiķeti.
- Iebūvēts uzlādējams akumulators

Enerģijas patēriņš

- Skatiet galveno etiķeti.
- Izslēgt: 0,3 W
- Tīkla gaidstāve: 2,0 W

Izmēri (P x A x Dz): Aptuveni 310 mm x 700 mm x 316 mm

Kopnes barošanas avots (USB): 5 V $\overline{\text{---}}$ 500 mA

Pastiprinātājs (kopējā RMS izejas jauda): 250 W RMS

Darbības temperatūra: 5 °C - 35 °C

Ekspluatācijas mitrums: 5 % - 80 % relatīvais mitrums

Iekļūšanas aizsardzība: IPX4

- Šķidrums: aizsardzība pret ūdens šļakatām.

Kā deaktivizēt bezvadu tīkla savienojumu (-s).

Iestatiet izslēgtu vienumu [Auto power-on.] lietotnē **LG**

XBOOM un izslēdziet ierīci, nospiežot pogu **Barošana** (U).

Baterijas darbmužs: Apm. 20 stundas

- Darbības laiks var atšķirties atkarībā no akumulatora vai darbības stāvokļa.

- Šī iekārta satur magnētus, kas dažiem priekšmetiem (piem., magnētiskajām kartēm, elektrokardiostimulatoriem u.c.) var būt kaitīgi.
- Lietotājs nedrīkst nomainīt ierīces iekšējo litiņa bateriju, jo darot to nepareizi, pastāv eksplozijas risks. Bateriju ar tāda paša tipa bateriju aizvieto speciālists.
- Neatstājiet ierīci nestabilā vietā, piemēram, uz augstiem plauktiem. Tā var nokrist skaņas vibrācijas dēļ.

UZMANĪBU, lietojot šo produktu vidē ar zemu mitruma līmeni.

- Vidē ar zemu mitruma līmeni var rasties statiskā elektrība.
- Lai novērstu statisko elektrību, pirms šī izstrādājuma lietošanas ieteicams pieskarties metāla priekšmetiem.

Modeļiem, kuros izmantoti ūdensizturīgi izstrādājumi

Uzlādējot, ūdensizturības funkcija ir ierobežota, tāpēc izmantojiet to vietā, kas nav pakļauta ūdens iedarbībai.

LIEUVIŪ K.

Specifikācijas

Enerģijas reikalavimai

- Ēr. pagrindinė etiketė.
- Sumontuotas įkraunamas akumuliatorius

Enerģijas saņaudos

- Ēr. pagrindinė etiketė.
- Išjungta: 0,3 W
- Budėjimo režimas: 2,0 W

Matmenys (ilgis x aukštis x plotis): apytikslis 310 x 700 x 316 mm

Magistralės maitinimas (USB): 5 V $\overline{\text{---}}$ 500 mA

Stiprintuvas (bendra efektinga išėjimo galia): 250 W RMS

Veikimo temperatūra: 5–35 °C

Naudojimo aplinkos drėgnis: 5–80 % santykinis drėgnis

Apsauga nuo patekimo: IPX4

- Skystis: apsaugotas nuo vandens porslų.

Kaip išjungti belaidžio tinklo ryšį (-ius).

Programėlėje LG XBOOM funkcija [Auto power-on.]

nustatykite į išjungimo padėtį ir išjunkite gaminį paspausdami

Maitinimas (U) mygtuką.

Akumuliatoriaus įkrovos pakanka: maždaug 20 valandų

- Veikimo trukmė priklauso nuo akumuliatoriaus arba veikimo būsenos.
- Šiame įrenginyje naudojami magnetai, kurie gali pakenkti kai kuriems daiktams (pavyzdžiui, magnetinei kortelei, širdies stimuliatoriui ir pan.).
- Naudotojas neturėtų keisti įrenginio viduje esančio ličio akumuliatoriaus, nes pakeitus neteisingai, kyla sprogimo pavojus, todėl akumuliatoriaus keitimo darbus turi atlikti specialistas. Turi būti keičiama tik į tokio paties tipo akumuliatorių.
- Nepalikite įrenginio vietoje, kur jis gali nukristi, pavyzdžiui, ant aukštų lentynų. Jis gali nukristi dėl garso keliamų vibracijų. Naudodami šį gaminį mažo drėgnumo aplinkoje, būkite **ATSARGŪS**.

- Gali sukelti statinį elektros krūvį aplinkoje, kurioje yra nedidelė drėgmė.

- Kad išvengtumėte statinio elektros krūvio, prieš naudojant šį gaminį rekomenduojama paliesti metalinius daiktus.

Modeliams, kuriuose naudojami vandeniu atsparūs gaminiai

Įkrovus telefoną, jo atsparumo vandeniu funkcija yra ribota, todėl naudokite jį tokioje vietoje, kuri nėra veikiami vandens.

EESTI

Tehnilised andmed

Voolunõuded

- Vaadake nimiaandmete silti.
- Sisseehitatud laetav aku

Võimsustarve

- Vaadake nimiaandmete silti.
 - Vājās: 0,3 W
 - Vörguiühendusega ooterežiim: 2,0 W
- Mõõtmed (L x K x S): ligikaudne 310 mm x 700 mm x 316 mm
- Pordi toide (USB): 5 V $\overline{\text{---}}$ 500 mA
- Võimendi (Kogu ruutkeskmine väljundvõimsus-RMS): 250 W RMS
- Tõotemperatuur: 5 °C - 35 °C
- Tõokeskkonna niiskustase: 5 % - 80 % RH
- Sissepääsukaits: IPX4

- Vedelik: kaitstud veepritsmete eest.

Kuidas deaktiveerida juhtmevaba võrgu ühendus(ed).

Seadke [Auto power-on.] **LG XBOOM**is väljalülitatud

asendis ja lülitage seade **toitenuppu** (U) vajutades välja.

Aku kestus: Ligikaudu 20 tundi

- Tõoaeg võib sõltuvalt aku või töötamise olekust erineda.
- Seadmes on magnetid, mis võivad teatud esemeid (näiteks magnetkaardid, südamestimulaatorid jne) kahjustada.
- Sisemist liitiumakut ei tohi kasutaja ise välja vahetada, sest aku valesti paigaldamisel võib tekkida plahvatusoht ning aku peab sama tüüpi aku vastu vahetama asjatundja.
- Ärge jätke seadet ebastabiilsesse kohta, näiteks kõrgetele riulitele. See võib kukkuda heli vibratsiooni tõttu.

Olge **ETTEVAATLIK**, kui kasutate seadet madala

õhuniiskusega keskkonnas

- Seade võib madala õhuniiskusega keskkonnas tekitada staatilist elektrit.
- Staatilise elektri vältimiseks on soovitatav enne selle toote kasutamist puudutada metallist esemeid.

Veekindlaid tooteid kasutavate mudelite jaoks

Laadimisel on veekindluse funktsioon piiratud, seega kasutage seda kohas, mis ei puutu kokku veega.

HRVATSKI

Specifikacije

Napajanje

- Pogledajte glavnu naljepnicu.
- Ugrađena dopunjiva baterija

Potrošnja el. energije

- Pogledajte glavnu naljepnicu.
- Isključeno: 0,3 W
- Stanje mirovanja na mreži: 2,0 W

Dimenzije (Š x V x D): Pribl. 310 mm x 700 mm x 316 mm
Napajanje preko USB-a (tzv. bus power supply): 5 V $\overline{=}$ 500 mA

Pojačalo (ukupna RMS izlazna snaga): 250 W RMS

Radna temperatura: 5 °C - 35 °C

Radna vlažnost zraka: 5 % - 80 % RH

Zaštita od prodora: IPX4

- Tekućina: Zaštićeno od prskanja vode.

Kako deaktivirati vezu(e) s bežičnom mrežom.

Postavite [Auto power-on.] na isključeno u aplikaciji

LG XBOOM i isključite proizvod pritiskom na gumb

Napajanje

Trajanje baterije: Oko 20 sati

- Vrijeme rada može se razlikovati u zavisnosti od statusa baterije ili statusa rada.
- Ovaj uređaj sadrži magnete koji mogu biti opasni za neke vrste predmeta (npr. za magnetsku karticu, pejsmejker, itd.).
- Zbog opasnosti od eksplozije uslijed nepravilne zamjene unutarnju litijevu bateriju uređaja ne smije zamijeniti korisnik, već ju mora zamijeniti stručna osoba i to istovrsnom baterijom.
- Ne ostavljajte uređaj na nestabilnom mjestu, poput visokih policia. Uređaj može pasti zbog zvučnih vibracija.

OPREZ tijekom uporabe ovog proizvoda u okolini s niskom razinom vlažnosti

- Time se može prouzročiti statički elektricitet u okolini s niskom razinom vlažnosti zraka.
- Kako biste spriječili statički elektricitet, preporuča se dodirnuti metalne predmete prije uporabe ovog proizvoda.

Za modele koji koriste vodootporne proizvode

Kada je napunjen, funkcija vodootpornosti je ograničena, stoga ga koristite na mjestu koje nije izloženo vodi.

SRPSKI

Specifikacije

Zahtevi napajanja

- Pogledajte na glavnoj nalepnici.
- Ugrađena dopunjiva baterija

Potrošnja električne energije

- Pogledajte na glavnoj nalepnici.
- Isključeno: 0,3 W
- Stanje pripravnosti na mreži: 2,0 W

Dimenzije (Š x V x D): Približno 310 mm x 700 mm x 316 mm
Napajanje magistrale (USB): 5 V $\overline{=}$ 500 mA

Pojačalo (ukupna RMS izlazna snaga): 250 W RMS

Radna temperatura: 5 °C - 35 °C


Radna vlažnost: 5 % - 80 % RH

Zaštita od ulaska: IPX4

- Tečnost: Zaštićeno od prskanja vode.

Kako deaktivirati vezu(e) s bežičnom mrežom.

Postavite [Auto power-on.] na isključeno u aplikaciji

LG XBOOM i isključite proizvod pritiskom na dugme **Napajanje** 

Trajanje baterije: Oko 20 časova

- Vreme rada može da varira u zavisnosti od baterije ili statusa rada.
 - Ovaj uređaj sadrži magnete koji mogu biti štetni za neke predmete (npr. magnetne kartice, pejsmekere itd.).
 - Litijumsku bateriju ugrađenu u uređaj ne treba da menja korisnik, jer postoji opasnost od eksplozije ako se baterija postavi nepravilno, već mora da je zameni stručnjak istim tipom baterije.
 - Ne ostavljajte uređaj na nestabilnom mestu kao što su visoke police. Može pasti dole zbog vibracije zvuka.
- OPREZ** kada koristite ovaj proizvod u okruženjima s niskom vlažnošću
- Može da izazove statički elektricitet u okruženjima s niskom vlažnošću.
 - Da biste sprečili statički elektricitet, preporučuje se dodirivanje metalnih predmeta pre upotrebe ovog proizvoda.

Za modele koji koriste vodootporne proizvode

Kada se napuni, funkcija vodootpornosti je ograničena, pa je koristite na mestu koje nije izloženo vodi.

БЪЛГАРСКИ

Спецификации

Изисквания към захранването

- Виджте основния етикет.
- Вградена презареждаща се батерия

Консумация на електроенергия

- Виджте основния етикет.
- Изкл: 0,3 W
- Мрежов режим на готовност: 2,0 W

Размери (Ш x В x Д): Прибл. 310 mm x 700 mm x 316 mm

Захранване от шина (USB): 5 V $\overline{=}$ 500 mA

Усилвател (обща RMS изходна мощност): 250 W RMS

Работна температура: 5°C до 35°C


Работна влажност: 5% до 80% относителна влажност

Защита от проникване: IPX4

- Течност: защитен срещу пръски вода.

Как да деактивирате връзката(ите) с безжичната мрежа.

Задайте [Auto power-on.] на изключено в приложението

LG XBOOM и изключете продукта, като натиснете бутона **Вкл./Изкл.** 

Живот на батерията: Прибл. 20 часа

- Времето на работа може да варира в зависимост от състоянието на батерията или състоянието на работа.
- Това изделие съдържа магнити, които може да са вредни за някои видове предмети (като например магнитни карти, пейсмейкъри и други).
- Вътрешната литиева батерия в изделието не трябва да се подменя от потребителя поради опасност от експлозия, ако батерията е неправилно подменена, и трябва да бъде заменена със същия тип батерия от експерт.
- Не оставяйте изделието на нестабилно място като високи рафтове. То може да падне поради вибрациите на звука.

Бъдете внимателни, когато използвате този продукт в среда с ниска влажност.

- Това може да предизвика статично електричество в

среда с ниска влажност.

- За да предотвратите статично електричество, препоръчваме да докосвате метални предмети, преди да използвате този продукт.

За модели, използващи водоустойчиви продукти

Когато е зареден, функцията за водоустойчивост е ограничена, затова го използвайте на място, което не е изложено на вода.


МАКЕДОНСКИ

Карактеристики


Услови за напојување

- Погледнете ја етикетата.
- Вградена батерија на полнење

Потрошувачка на струја

- Погледнете ја етикетата.
 - Исклучено: 0,3 W
 - Вмрежена состојба на подготвеност: 2,0 W
- Димензии (Ш x В x Д): Приближно 310 mm x 700 mm x 316 mm
Напојување преку бус (USB): 5 V  500 mA
Засилувач (Вкупна RMS излезна моќност): 250 W RMS
Работна температура: 5 °C - 35 °C
Работна влажност: 5 % - 80 % RH
Заштита од навлегување: IPX4
- Течност: со заштита од прскање вода.

Како да деактивирате безжично мрежно поврзување(а).

Поставете го [Auto power-on.] на исклучено во **апликацијата LG XBOOM** и исклучете го производот со притискање на копчето **Напојување** .

- Работен век на батеријата: Прибл. 20 часа
- Времето на работење може да се разликува во зависност од батеријата или статусот на работење.
 - Единицата содржи магнетни што може да бидат штетни за некои предмети (на пр.: магнетни картички, пејсмејкери и др.).
 - Внатрешната литиумска батерија во уредот не треба да ја заменува корисникот поради опасност од експлозија во случај на неправилна замена. Батеријата мора да се замени со ист такъв вид батерија од страна на стручно лице.
 - Не оставајте ја единицата на нестабилно место, како на пример високи полици. Може да падне, поради вибрацијата на звукот.

ВНИМАНИЕ кога го користите овој производ во средини со ниска влажност

- Може да предизвика статичен електрицитет во средина со ниска влажност.
- За да спречите статички електрицитет, се препорачува да допирате метални предмети пред да го користите овој производ.

За модели кои користат производи отпорни на вода

Кога се полни, функцијата за отпорност на вода е ограничена, затоа користете ја на место што не е изложено на вода.


SLOVENŠČINA

Specifikacije


Zahteve za napajanje

- Glejte glavno nalepko.
- Vgrajena baterija za ponovno polnjenje

Poraba energije

- Glejte glavno nalepko.
 - Izlkop: 0,3 W
 - Stanje pripravljenosti z omrežjem : 2,0 W
- Mere (Š x V x G): Pribl. 310 mm x 700 mm x 316 mm
Napajanje vodila (USB): 5 V  500 mA
Ojačevalec (skupna RMS izhodna moč): 250 W RMS
Delovna temperatura: 5 °C do 35 °C
Delovna vlažnost: 5 % do 80 % RH
Zaščita pred vdorom: IPX4
- Tekočina: zaščiteno pred škropljenju vode.

Kako onemogočite brezžično(-e) omrežno(-e) povezavo(-e).

Funkcijo [Auto power-on.] v **aplikaciji LG XBOOM** izklopite in nato s pritisком gumba za **vklop**  izklopite tudi izdelek. Trajanje baterije: pribl. 20 ur

- Čas delovanja je odvisen od stanja baterije ali delovanja.
- Ta enota vsebuje magnetne, ki so lahko škodljivi za nekatere predmete (npr.: magnetne kartice, srčne spodbujevalnike ipd.).
- Uporabnik ne sme sam zamenjati notranje litij-ionske baterije v enoti zaradi nevarnosti eksplozije v primeru, da je baterija zamenjana nepravilno. Baterijo je treba zamenjati z baterijo enake vrste in delo mora opraviti strokovnjak.
- Enoto ne puščajte na nestabilnih mestih, kot so na primer visoke police. Zaradi vibriranja zvoka lahko namreč enota pade dol.

POZOR med uporabo tega izdelka v okolju z nizko vlažnostjo.

- V okolju z nizko vlažnostjo lahko izdelek povzroči statično električno.
- Za preprečevanje statične elektrike je priporočljivo, da se pred uporabo tega izdelka dotaknete kovinskih predmetov.

За modele, ki uporabljajo vodoodporne izdelke

Ko je napolnjen, je funkcija vodoodpornosti omejena, zato ga uporabljajte na mestu, kjer ni izpostavljen vodi.


SHQIP

Specifikime

Kërkesat e energjisë elektrike

- Referojuni etiketës kryesore.
- Bateri e karikueshme e integruar

Konsumi i energjisë.

- Referojuni etiketës kryesore.
 - Çaktivizo: 0,3 W
 - Gatishmëria e rrjetit: 2,0 W
- Përmasat (Gj x L x Th): Afërsisht. 310 mm x 700 mm x 316 mm
Furnizimi i rrymës (USB): 5 V  500 mA
Amplifikator (Fuqi dalëse RMS në total): 250 W RMS
Temperatura e punës: 5 °C - 35 °C
Lagështia në ambientin ku përdoret: 5% - 80% RH
Mbrotjtja nga depërtimi: IPX4
- Lëngjet: I mbrotjtur nga spërkatja e ujit.

Si të çaktivizoni lidhjen ose lidhjet me rrjetin me valë (wireless)

Në **aplikacionin "LG XBOOM"**, caktojuni opsionin [Auto power-on.] në "Off" (jo aktiv) dhe fikeni produktin duke shtypur butonin e "**Ndezjes/fikjes**" . Jetëgjatësia e baterisë: Afërsisht 20 orë

- Koha e punës mund të ndryshojë në varësi të baterisë

- ose statusit të funksionimit.
- Kjo njësi përmban magnetete që mund të dëmtojnë disa objekte të tjera (p.sh kartat magnetike, stimuluesin kardiak etj.).
- Bateria e brendshme e litiumit në njësi nuk duhet të zëvendësohet nga përdoruesi pasi ka rrezik të shpërthejë nëse nuk zëvendësohet siç duhet, dhe duhet zëvendësuar me të njëjtin lloj baterish nga specialisti.
- Mos e vendosni njësinë në vende të lëkundshme siç janë raftet e larta. Njësia mund të bjerë për shkak të dridhjeve të zërit.

BËNI KUJDES kur e përdorni këtë produkt në mjedise me lagështi të ulët.

- Në mjediset me lagështi të ulët, ky produkt mund të shkaktojë elektricitet statik.
- Për të parandaluar elektricitetin statik, rekomandohet të prekni objekte metalike përpara përdorimit të këtij produkti.

Për modelet që përdorin produkte rezistente ndaj ujit
Kur karikohen, funksioni rezistent ndaj ujit është i kufizuar, prandaj përdoreni atë në një vend që nuk është i ekspozuar ndaj ujit.

BOSANSKI

Specifikacije

Zahtjevi za struju

- Pogledajte glavnu naljepnicu.
- Ugrađena dopunjiva baterija

Potrošnja struje

- Pogledajte glavnu naljepnicu.
- Isključeno: 0,3 W
- Umreženi režim pripravnosti: 2,0 W

Dimenzije (Š x V x D): Približno 310 mm x 700 mm x 316 mm

Napajanje putem sabirnice (USB): 5 V  500 mA

Pojačalo (ukupna RMS izlazna snaga): 250 W RMS

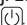
Radna temperatura: 5 °C - 35 °C

Radna vlažnost vazduha: 5 % - 80 % RH

Ulazna zaštita: IPX4

- Tačnost: zaštićeno od prskanja vode.

Kako deaktivirati bežične mrežne veze.

Postavite [Auto power-on.] na isključeno u **aplikaciji LG XBOOM** i isključite proizvod pritiskom na dugme **Napajanje** .

Trajanje baterije: Oko 20 sati

- Vrijeme rada može se razlikovati u zavisnosti od statusa baterije ili statusa rada.
 - Ovaj uređaj sadrži magnetete koji mogu naškoditi nekim stvarima (npr. magnetska kartica, pejsmejker, itd.).
 - Internu litijumsku bateriju u uređaju ne bi trebalo mijenjati korisnik zbog opasnosti od eksplozije ako se baterija nepropisno zamjeni, i mora se zamijeniti istom vrstom baterije. Zamjenu treba izvršiti tehničar.
 - Ne ostavljajte uređaj na nestabilnom mjestu kao što su visoke police. Uređaj može pasti uslijed zvučnih vibracija.
- OPREZ** kada se koristi ovaj proizvod u okruženju niske vlage
- Takvo korištenje može izazvati statički elektricitet u okruženju niske vlažnosti vazduha.
 - Da biste spriječili statički elektricitet, preporučuje se dodirivanje metalnih predmeta prije upotrebe ovog proizvoda.

Za modele koji koriste vodootporne proizvode

Kada se napuni, funkcija vodootpornosti je ograničena, pa je koristite na mjestu koje nije izloženo vodi.

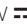
SVENSKA

Specifikation

Strömkrav

- Se huvudetiketten.
- Inbyggda uppladdningsbara batterier


Strömförbrukning

- Se huvudetiketten.
 - Av: 0,3 W
 - Nätverks-standbyläge: 2,0 W
- Dimensioner (B x H x D): Cirka 310 mm x 700 mm x 316 mm
Busström (USB): 5 V  500 mA
Förstärkare (total utgående RMS-ström): 250 W RMS
Drifttemperatur: 5 °C - 35 °C
Luftfuktighet vid drift: 5 % - 80 % RH
Inträngningsskydd: IPX4
- Vätska: skyddad mot vattenstänk.

Hur du inaktiverar den/de trådlösa nätverksanslutningen/anslutningarna.

Ställ in [Automatisk påkoppling.] till av på **LG XBOOM**

-appen och stäng av produkten genom att trycka på

Strömbrytaren .

Batteriets livslängd: Ungefär 20 timmar

- Driftstiden kan variera beroende på batteri eller driftsstatus.
- Denna enhet innehåller magneteter som kan vara skadliga för vissa typer av objekt (t.ex. magnetkort, pacemaker osv.).
- Internt litiumbatteri i enheten bör inte bytas ut av användaren på grund av explosionsrisk om batteriet byts ut felaktigt och det måste bytas ut mot samma typ av batteri av en expert.
- Lämna inte enheten på en instabil plats, t.ex. höga hyllor. Det kan falla ner på grund av ljudets vibrationer.

FÖRSIKTIGHET när du använder den här produkten i miljöer med låg fuktighet!

- Den kan orsaka statisk elektricitet i miljöer med låg luftfuktighet.
- För att förhindra statisk elektricitet rekommenderar vi att du vidrör metallföremål innan du använder produkten.

För modeller som använder vattenbeständiga produkter

När den är laddad är den vattentåliga funktionen begränsad, så använd den på en plats som inte är utsatt för vatten.

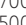
DANSK

Specifikation

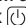
Strömkrav

- Se mærkat vedr. strømforsyning.
- Indbygget genopladeligt batteri

Strømforbrug

- Se mærkat vedr. strømforsyning.
 - Sluk: 0,3 W
 - Netværksstandby: 2,0 W
- Mål (B x H x D): Approx. 310 mm x 700 mm x 316 mm
Bus-strømforsyning (USB): 5 V  500 mA
Forstærker (Total RMS udgangseffekt): 250 W RMS
Driftstemperatur: 5 - 35 °C
Fugtighed under drift: 5% - 80% RH
Indtrængningsbeskyttelse: IPX4
- Væske: beskyttet mod stænkvand.

Sådan deaktiveres trådløse(r) netværksforbindelse(r).

Indstil [Auto power-on.] til slukket på **LG XBOOM appen** og tænd for produktet ved at trykke på **Tænd/Sluk**  knappen.

Batteri holdbarhed: Ca. 20 timer

- Driftstiden kan variere afhængigt af batteriets status eller driftsstatus.
- Denne enhed indeholder magneter, der kan være skadelige for forskellige objekter (F.eks: magnetisk kort, pacemaker osv.).
- Internt litium batteri i enheden bør ikke erstattes af brugeren på grund af fare for eksplosion, hvis batteriet udklifies forkert, og skal erstattes med samme type batteri af en ekspert.
- Efterlad ikke enheden på et ustabilt sted såsom høje hylder. Den kan falde ned på grund af lydens vibrationer.

FORSIGTIG når du bruger dette produkt i omgivelser med lav luftfugtighed

- Det kan medføre statisk elektricitet i omgivelser med lav luftfugtighed.
- For at undgå statisk elektricitet anbefales det at røre ved metalgenstande, før du bruger dette produkt.

Til modeller, der anvender vandafvisende produkter

Når den er opladet, er den vandafvisende funktion begrænset, så brug den på et sted, der ikke er udsat for vand.

NORSK

Spesifikasjoner

Strømkrav

- Se hovedetiketten.
- Innebygget oppladbart batteri

Strømforbruk

- Se hovedetiketten.
- Av: 0,3 W
- Nettverk-standby: 2,0 W

Dimensjoner (B x H x D): Ca. 310 mm x 700 mm x 316 mm

Buss-strømforsyning (USB): 5 V $\overline{\text{---}}$ 500 mA

Forsterker (total RMS-utgangseffekt): 250 W RMS

Driftstemperatur: 5 °C - 35 °C

Driftsfuktighet: 5 % - 80 % RH

Inntrengningsbeskyttelse: IPX4

- Væske: beskyttet mot vannsprut

Deaktivering av trådløs(e) netttetsstilkobling(er).

Konfigurer [Auto power-on.] til på i **LG XBOOM -appen** og slå av produktet ved å trykke på **Strøm** (🔌)-knappen.

Batteriets levetid: Rundt 20 timer

- Driftstiden avhenger av batteri- eller driftsstatusen.
- Denne enheten inneholder magneter som kan være skadelige for noen objekter (f.eks. magnetkort, pacemakere, osv.).
- Indre litiumbatterier i enheten må ikke byttes av brukeren, på grunn av fare for eksplosjon hvis batterier byttes ukorrekt, og må derfor byttes med samme batteri av en ekspert.
- Ikke la enheten ligge på et ustabilt sted som høye hyller. Det kan falle ned på grunn av vibrasjonene i lyden.

FORSIKTIG ved bruk av dette produktet i omgivelser med lav luftfuktighet.

- Det kan forårsake statisk elektrisitet i omgivelser med lav luftfuktighet.
- For å unngå statisk elektrisitet anbefales det å berøre metallgenstander før du bruker dette produktet.

For modeller som bruker vannbestandige produkter

Når den er ladet, er vanntetthetsfunksjonen begrenset, så bruk den på et sted som ikke er utsatt for vann.

SUOMI

Tekniset tiedot

Virtavaatimukset

- Katso tyypikilvestä.
- Sisäänrakennettu ladattava akku

Virran kulutus

- Katso tyypikilvestä.
- Pois: 0,3 W
- Verkotettu valmiustila: 2,0 W
- Mitat (L x K x S): N. 310 mm x 700 mm x 316 mm
- Väylävirran teho (USB): 5 V $\overline{\text{---}}$ 500 mA
- Vahvistin (RMS-kokonaislähtöteho): 250 W RMS
- Käyttölämpötila: 5 °C - 35 °C
- Käyttökosteus: 5 % - 80 % RH
- Sisääntulosuojaus: IPX4

- Neste: Suojattu roiskuvalta vedeltä.

Kuinka ottaa langattomat yhteydet pois käytöstä.

Aseta [Auto power-on.] off-asentoon **LG XBOOM**

-sovelluksesta ja ota tuote pois päältä painamalla **Virta** (🔌)-painiketta.

Akun käyttöikä: N. 20 tuntia

- Toiminta-aika voi vaihdella akun tai toimintatilan mukaan.
- Tämä yksikkö sisältää magneetin, joka voi olla haitallinen joillekin esineille (Esim: magneetikortit, sydämentahdistaja, jne.).
- Käyttäjä ei saa vaihtaa sisäistä litiumparistoa, koska tämä voi johtaa räjähdysvaaraan, jos paristo asennetaan väärinpäin. Asiantuntijan on korvattava paristo uudella samanlaisella.

- Älä jätä laitetta epävakaa paikalle, kuten korkeille hyllyille. Se voi pudota äänen tärinän takia.

HUOMIO kun tuotetta käytetään ympäristössä alhaisella kosteudella

- Se voi muodostaa staattista sähköä ympäristöissä alhaisella kosteudella.
- Staattisen sähkön estämiseksi on suositeltavaa koskettaa metalliesineitä ennen tämän tuotteen käyttöä.

Tarkista, onko virta kytketty päälle avaamalla latauskotelon kansi.

Kun laite on ladattu, vedenkestävyysoiminto on rajoitettu, joten käytä sitä paikassa, joka ei ole alltiina vedelle.



ENGLISH

Declaration of Conformity

Hereby, LG Electronics declares that the radio equipment type PORTABLE BLUETOOTH SPEAKER is in compliance with Directive 2014/53/EU. The full text of the EU declaration of conformity is available at the following internet address:

<http://www.lg.com/global/support/cedoc/cedoc#>

For consideration of the user, this device should be installed and operated with a minimum distance of 20 cm between the device and the body.

Frequency range	Output power (Max.)
2402 to 2480 MHz	13.88 dBm

DEUTSCH Konformitätserklärung

Hiermit erklärt LG Electronics, dass der Funkgerät Typ Portable Bluetooth-Lautsprecher der Richtlinie 2014/53/EU entspricht. Der vollständige Wortlaut der EU-Konformitätserklärung steht unter folgender Internetadresse zur Verfügung:

<http://www.lg.com/global/support/cedoc/cedoc#>

Bitte beachten Sie: Dieses Gerät sollte mit einem Mindestabstand von 20 cm zwischen dem Gerät und dem Körper installiert und betrieben werden.

Frequenzbereich	Ausgangsleistung (max.)
2402 bis 2480 MHz	13,88 dBm

FRANÇAIS Déclaration de conformité

LG Electronics déclare que l'enceinte Bluetooth Portable de type équipement radio est conforme à la Directive 2014/53/UE. Le texte intégral de la déclaration de conformité UE est disponible à l'adresse Internet suivante:

<http://www.lg.com/global/support/cedoc/cedoc#>

Cet appareil doit être installé et utilisé à une distance minimale de 20 cm entre l'appareil et le corps, afin d'éviter des blessures à l'utilisateur.

Bandes de fréquences	Puissance de sortie (Max.)
2402 à 2480 MHz	13,88 dBm

NEDERLANDS Conformiteitsverklaring

Hierbij verklaart LG Electronics dat dit radioapparaat van het type Portable Bluetooth Luidspreker voldoet aan EU Richtlijn 2014/53/EU. De volledige tekst van de EU Richtlijn is beschikbaar op het volgende internet adres:

<http://www.lg.com/global/support/cedoc/cedoc#>

Ter overweging van de gebruiker, moet dit apparaat worden geïnstalleerd en bediend met een minimale afstand van 20 cm tussen het apparaat en het lichaam.

Frequentiebereik	Uitgangsvermogen (Max.)
2402 tot 2480 MHz	13,88 dBm

ITALIANO Dichiarazione di Conformità

Con la presente, LG Electronics dichiara che il tipo di apparecchio radio altoparlante Bluetooth portatile è conforme alla Direttiva 2014/53/UE. Il testo completo della Dichiarazione di Conformità UE è disponibile al seguente indirizzo internet:

<http://www.lg.com/global/support/cedoc/cedoc#>

In considerazione dell'utente, l'apparecchio deve essere installato e utilizzato rispettando una distanza minima di 20 cm tra il corpo e il dispositivo.

Intervallo di frequenza	Potenza in uscita (massima)
2402 - 2480 MHz	13,88 dBm

ESPAÑOL Declaración de Conformidad

Por la presente, LG Electronics declara que este equipo de radio de tipo altavoz Bluetooth portátil cumple con la Directiva 2014/53/EU. El texto completo de la declaración de conformidad de la UE está disponible en la siguiente dirección de Internet:

<http://www.lg.com/global/support/cedoc/cedoc#>

Para consideración del usuario, este equipo debe instalarse y operarse con una distancia mínima de 20 cm entre el equipo y el cuerpo.

Rango de frecuencia	Potencia de salida (Max.)
2402 a 2480 MHz	13,88 dBm

CATALÀ Declaració de conformitat

Mitjançant aquest document, LG Electronics declara que l'equip amb ràdio de tipus Altavoz Bluetooth Portàtil compleix amb la Directiva 2014/53/UE. El text complet de la declaració de conformitat de la UE està disponible a l'adreça d'internet següent:

<http://www.lg.com/global/support/cedoc/cedoc#>

Per motius de protecció de l'usuari, aquest aparell s'ha d'instal·lar i utilitzar amb una distància mínima de 20 cm entre l'aparell i el cos.

Rang de freqüència	Potència de sortida (màx.)
De 2.402 a 2.480 MHz	13,88 dBm

ΕΛΛΗΝΙΚΑ Δήλωση συμμόρφωσης

Δια του παρόντος, η LG Electronics δηλώνει ότι το τύπου ασύρματης επικοινωνίας Φορητό Ηχείο Bluetooth είναι σύμφωνο με την Οδηγία 2014/53/ΕΕ. Το πλήρες κείμενο της δήλωσης συμμόρφωσης της ΕΕ είναι διαθέσιμο στην παρακάτω ηλεκτρονική διεύθυνση:

<http://www.lg.com/global/support/cedoc/cedoc#>

Να ληφθεί υπόψη από το χρήστη ότι η παρούσα συσκευή θα πρέπει να εγκατασταθεί και να λειτουργεί σε απόσταση τουλάχιστον 20 cm μεταξύ της συσκευής και του ανθρώπινου σώματος.

Εύρος συχνότητας	Ρεύμα εξόδου (Μέγιστο)
2402 έως 2480 MHz	13,88 dBm

PORTUGUÊS Declaração de conformidade

Pelo presente, a LG Electronics declara que o tipo de equipamento rádio Coluna Bluetooth Portátil se encontra em conformidade com a Diretiva 2014/53/EU. O texto completo da declaração EU de conformidade encontra-se disponível no seguinte endereço de internet:

<http://www.lg.com/global/support/cedoc/cedoc#>

Para a consideração do utilizador, este dispositivo deve ser instalado e operado a uma distância mínima de 20 cm entre o dispositivo e o corpo.

Intervalo de frequência	Potência de saída (Máx.)
2402 a 2480 MHz	13,88 dBm

MAGYAR Megfelelőségi nyilatkozat

Az LG Electronics ezennel kijelenti, hogy ez a hordozható Bluetooth hangszóró típusú rádiókészülék megfelel az 2014/53/EU irányelvben foglaltaknak. Az EU-megfelelőségi nyilatkozat teljes szövege elérhető a következő internetes címen:

<http://www.lg.com/global/support/cedoc/cedoc#>

Figyelmeztetés: a készülék üzembehelyezésekor és működtetésekor legalább 20 cm-es távolságnak kell lennie a készülék és a test között.

Frekvenciatartomány	Kimenő teljesítmény (Max.)
2402 - 2480 MHz	13,88 dBm

ČESKY Prohlášení o shodě

Společnost LG Electronics tímto prohlašuje, že toto rádiové zařízení typu přenosného Bluetooth reproduktoru je ve shodě s příslušnými ustanoveními směrnice 2014/53/EU. Úplné znění prohlášení o shodě EU je k dispozici na následující internetové adrese:

<http://www.lg.com/global/support/cedoc/cedoc#>

Vezměte prosím na vědomí, že vzdálenost mezi tímto zařízením a osobami by neměla být menší než 20 cm.

Frekvenční rozsah	Výstupní výkon (max.)
2402 až 2480 MHz	13,88 dBm

SLOVENČINA Vyhlásenie o zhode

Spoločnosť LG Electronics týmto vyhlasuje, že jej rádiové vybavenie typu prenosného Bluetooth reproduktora dosahuje súlad so Smernicou 2014/53/EÚ. Kompletné znenie vyhlásenia o zhode EÚ je dostupné na nasledujúcej internetovej adrese:

<http://www.lg.com/global/support/cedoc/cedoc#>

Vzhľadom na používateľa, je toto zariadenie potrebné inštalovať a obsluhovať s minimálnou vzdialenosťou 20 cm medzi zariadením a telom.

Frekvenčný rozsah	Výstupný výkon (Max.)
2402 až 2480 MHz	13,88 dBm

POLSKI Deklaracja zgodności

Niniejszym LG Electronics deklaruje, że urządzenie radiowe typu głośnik przenośny Bluetooth jest zgodne z postanowieniami dyrektywy 2014/53/UE. Pełny tekst deklaracji zgodności UE dostępny jest pod następującym adresem:

<http://www.lg.com/global/support/cedoc/cedoc#>

Urządzenie to powinno zostać zainstalowane oraz użytkowane w odległości, co najmniej 20 cm od ciała użytkownika.

Zakres częstotliwości	Moc wyjściowa (maks.)
2402 do 2480 MHz	13,88 dBm

ROMÂNĂ Declarație de conformitate

Prin prezenta, LG Electronics declară că echipamentul radio de tip Difuzor Portabil Bluetooth este în conformitate cu Directiva 2014/53/UE. Textul integral al declarației de conformitate UE este disponibilă la următoarea adresă de internet:

<http://www.lg.com/global/support/cedoc/cedoc#>

Pentru atenționarea utilizatorului, acest dispozitiv trebuie să fie instalat și operat la o distanță minimă de 20 cm între dispozitiv și corp.

Gamă de frecvențe	Puterea de ieșire (Max.)
2402 la 2480 MHz	13,88 dBm

LATVIEŠU Atbilstības deklarācija

Ar šo LG Electronics apliecina, ka portatīvā Bluetooth skaļruņa tipa radio ierīce atbilst Direktīvas 2014/53/ES prasībām. Pilns ES atbilstības deklarācijas teksts pieejams šādā interneta vietnē:

<http://www.lg.com/global/support/cedoc/cedoc#>

Lietotāju ievērībai: šī ierīce uzstādāma un lietojama, ievērojot minimālo distanci 20 cm starp ierīci un ķermeni.

Frekvenču diapazons	Izejas jauda (Maks.)
2402 līdz 2480 MHz	13,88 dBm

LIETUVIŲ K. Atitikties deklaracija

Šiuo dokumentu „LG Electronics“ patvirtina, kad radijo įrangos tipas „Nešiojamasis „Bluetooth“ garsiakalbis“ atitinka direktyvą 2014/53/ES. Visą ES atitikties deklaracijos tekstą galite rasti šiuo interneto adresu:

<http://www.lg.com/global/support/cedoc/cedoc#>

Naudotojo dėmesui: šis prietaisas turi būti montuojamas ir eksploatuojamas ne arčiau nei 20 cm atstumu tarp prietaiso ir žmogaus.

Dažnių diapazonas	Išėjimo galia (maks.)
2402 – 2480 MHz	13,88 dBm

EESTI Vastavusdeklaratsioon

Käesolevaga teatab LG Electronics, et raadioseadmete tüüp Kaasaskantav Bluetooth-kõlar on kooskõlas 2014/53/EL direktiiviga. ELi vastavusdeklaratsiooni teraviktekst on kättesaadav järgmisel veebiaadressil:

<http://www.lg.com/global/support/cedoc/cedoc#>

Kasutaja peab arvestama sellega, et seade tuleb paigaldada ning seda võib kasutada ainult viisil, kus seadme ja keha vahele jääb vähemalt 20 cm.

Sagedusala	Väljundvõimsus (Max)
2402 kuni 2480 MHz	13,88 dBm

HRVATSKI Izjava o sukladnosti

Ovime LG Electronics izjavljuje da je radio oprema vrste prijenosni Bluetooth zvučnik sukladna s Direktivom 2014/53/EU. Puni tekst EU izjave o sukladnosti je dostupan na sljedećoj internet adresi:

<http://www.lg.com/global/support/cedoc/cedoc#>

Korisnik treba biti svjestan da se uređaj treba postaviti i upotrebljavati s minimalnom udaljenosti od 20 cm od tijela.

Raspon frekvencije	Izlazna snaga (maks.)
2402 do 2480 MHz	13,88 dBm

SRPSKI Izjava o saobraznosti

LG Electronics ovim izjavljuje da je vrsta radio-opreme Prenosni Bluetooth zvučnik u saglasnosti sa Direktivom 2014/53/EU. Celokupan tekst izjave o usklađenosti sa EU dostupan je na sledećoj adresi na internetu:

<http://www.lg.com/global/support/cedoc/cedoc#>

Korisniku na znanje, ovaj uređaj trebalo bi ugraditi i njime rukovati uz minimalnu udaljenost od 20 cm između uređaja i tela.

Opseg frekvencije	Izlazna snaga (maksimalno)
Od 2402 do 2480 MHz	13,88 dBm

БЪЛГАРСКИ Декларация за съответствие

С настоящето LG Electronics декларира, че радио оборудването от вида Преносим говорител с Bluetooth функция е в съответствие с Директива 2014/53/ЕС. Пълният текст на декларацията за съответствие на ЕС се предлага на следния интернет адрес:

<http://www.lg.com/global/support/cedoc/cedoc#>

За информация на потребителя това изделие трябва да бъде инсталирано и да работи на минимално отстояние от 20 cm между изделието и тялото.

Обхват на честотата	Изходна мощ (Максимум)
2402 до 2480 MHz	13,88 dBm

МАКЕДОНСКИ Изјава за сообразност

Со ова, LG Electronics изјавува дека радио опремата од типот Преносен Bluetooth звучник е во согласност со Директивата 2014/53/EU. Целиот текст на ЕУ изјавата за сообразност е достапен на следната интернет адреса:

<http://www.lg.com/global/support/cedoc/cedoc#>

Kорисникот треба да земе предвид дека овој уред треба да се постави и да се работи со него со минимално растојание од 20 cm помеѓу уредот и телото.

Фреквентен опсег	Излезна моќност (Макс.)
2402 до 2480 MHz	13,88 dBm

SLOVENŠČINA Izjava o skladnosti

LG Electronics izjavlja, da je radijska oprema tip Prenosni Bluetooth zvočnik v skladu z Direktivo 2014/53/EU. Polno besedilo EU izjave o skladnosti je na voljo na naslednjem spletnem naslovu:

<http://www.lg.com/global/support/cedoc/cedoc#>

Kar se tiče uporabnika, je napravo potrebno namestiti in uporabljati z minimalno razdaljo 20 cm med napravo in telesom.

Frekvenčno območje	Izhodna moč (maks.)
2402 do 2480 MHz	13,88 dBm

SHQIP Deklarata e Konformitetit

Me anë të këtij dokumenti, LG Electronics deklaroi se pajisja e radios e llojit Altoparlant Bluetooth Portativ është në përputhje me Direktivën 2014/53/BE. Tekstin e plotë të deklaratës së konformitetit të BE-së mund ta gjeni në adresën e mëposhtme të internetit:

<http://www.lg.com/global/support/cedoc/cedoc#>

Mbani parasysh se kjo pajisje duhet të instalohet dhe përdoret në një distancë minimale 20 cm nga trupi i përdoruesit.

Gama e frekuencës	Fuqia dalëse (Maksimum)
2402 deri në 2480 MHz	13,88 dBm

BOSANSKI Izjava o usklađenosti

Ovim putem kompanija LG Electronics izjavljuje da je tip radio opreme Prenosivi Bluetooth zvučnik u skladu s Direktivom 2014/53/EU. Cjelokupan tekst Izjave o usklađenosti EU je dostupan na sljedećoj internet adresi:

<http://www.lg.com/global/support/cedoc/cedoc#>

Za razmatranje korisnika, ovaj uređaj bi trebalo instalirati i rukovati sa minimalnim rastojanjem između uređaja i tijela od 20 cm.

Opseg frekvencije	Izlazna snaga (maks.)
2402 do 2480 MHz	13,88 dBm

SVENSKA Försäkran om överensstämmelse

Härmed försäkras LG Electronics att denna bärbara Bluetooth-högtalare av radioutrustningstyp är kompatibel med Direktiv 2014/53/EU. Den fullständiga texten med denna EU försäkran om överensstämmelse finns tillgänglig på följande internetadress:

<http://www.lg.com/global/support/cedoc/cedoc#>

Av hänsyn till användaren bör denna enhet installeras och användas med ett avstånd på minst 20 cm mellan enheten och kroppen.

Frekvensomfång	Uteffekt (Max.)
2402 till 2480 MHz	13,88 dBm

DANSK**Overensstemmelseserklæring**

Herved erklærer, LG Electronics at radioustyret af typen Bærbar Bluetooth højttaler er i overensstemmelse med direktiv 2014/53/EU. Den komplette tekst af EU-overensstemmelseserklæringen er tilgængelig på følgende internetadresse:

<http://www.lg.com/global/support/cedoc/cedoc#>
Af hensyntagen til brugeren, skal denne enhed installeres og betjenes med en minimumsafstand på 20 cm mellem enheden og kroppen.

Frekvensområde	Udgangseffekt (maks.)
2402 til 2480 MHz	13,88 dBm

NORSK**Samsvarserklæring**

LG Electronics erklærer herved at dette radioustyret av typen bærbar Bluetooth-høyttaler er i samsvar med direktiv 2014/53/EU. Den fullstendige teksten til EU-samsvarserklæringen er tilgjengelig via følgende internetadresse:

<http://www.lg.com/global/support/cedoc/cedoc#>
Av hensyn til brukeren, må denne enheten installeres og kjøres ved en avstand på min. 20 cm mellom enheten og kroppen.

Frekvensområde	Utgangseffekt (maks.)
2402 - 2480 MHz	13,88 dBm

SUOMI**Vaatimustenmukaisuusvakuutus**

Täten, LG Electronics julistaa, että radiolaitetyyppi, Bluetooth-kaiutin on Direktiivin 2014/53/EU mukainen. Tämän EU-yhdenmukaisuusjulistuksen koko teksti löytyy seuraavasta Internet-osoitteesta.

<http://www.lg.com/global/support/cedoc/cedoc#>
Tämä laite tulee asentaa ja sitä käyttää vähintään 20 cm etäisyydellä kehostasi.

Taajuusalue	Lähtöteho (maks.)
2402 - 2480 MHz	13,88 dBm

ENGLISH**Removal of waste batteries and accumulators**

(Product with embedded battery ONLY)

In case this product contains a battery incorporated within the product which cannot be readily removed by endusers, LG recommends that only qualified professionals remove the battery, either for replacement or for recycling at the end of this product's working life. To prevent damage to the product, and for their own safety, users should not attempt to remove the battery and should contact LG Service Helpline, or other independent service providers for advice. Removal of the battery will involve dismantling of the product case, disconnection of the electrical cables/contacts, and careful extraction of the battery cell using specialized tools. If you need the instructions for qualified professionals on how to remove the battery safely, please visit <http://www.lge.com/global/sustainability/environment/take-back-recycling>.

DEUTSCH**Entfernen von Abfallbatterien und -Akkus**

(Nur für Produkte mit integrierter Batterie)

Falls dieses Produkt eine im Produkt eingearbeitete Batterie/Akku enthält, die nicht ohne weiteres durch den Endbenutzer entfernt werden kann, empfiehlt LG, dass nur qualifizierte Fachkräfte Batterie oder Akku entfernen, die/der entweder wegen einer Ersatzlieferung oder für ein Recycling am Ende der Lebensdauer dieses Produkts ausgetauscht werden muss. Um Schäden am Produkt zu vermeiden, und für ihre eigene Sicherheit, sollten Benutzer nicht versuchen, Batterie oder Akku zu entfernen und diesbezüglich die LG-Beratungsstelle oder einen anderen unabhängigen Dienstleister zwecks Beratung kontaktieren. Das Entfernen von Batterie oder Akku erfordert ein Zerlegen des Produkts, die Trennung der elektrischen Leitungen/Kontakte und eine sorgfältige Entnahme der Batterie-/Akkuzelle mit Spezialwerkzeugen. Wenn Sie die Anweisungen für qualifizierte Fachkräfte benötigen, wie man Batterie/Akku sicher entfernen kann, besuchen Sie bitte <http://www.lge.com/global/sustainability/environment/take-back-recycling>.

FRANÇAIS**Retrait de batteries et d'accumulateurs à mettre au rebut**

(Produit avec batterie intégrée UNIQUEMENT)

Dans le cas où ce produit contiendrait une batterie intégrée impossible à retirer facilement par les utilisateurs finaux, LG recommande de confier exclusivement à des professionnels qualifiés le soin de retirer la batterie, que ce soit pour la remplacer ou pour la recycler lorsque le produit est arrivée en fin de vie. Pour éviter d'endommager le produit et pour leur propre sécurité, les utilisateurs ne doivent pas tenter de retirer la batterie et ils doivent demander conseil à l'aide en ligne de LG Service ou à d'autres prestataires de services indépendants.

Le retrait de la batterie implique de démonter le boîtier du produit, de débrancher les câbles/contacts électriques et d'extraire avec précaution la cellule de la batterie en s'aidant d'outils spécialisés. En allant sur <http://www.lge.com/global/sustainability/environment/take-back-recycling>, vous trouverez des instructions destinées aux professionnels

qualifiés sur les procédures à employer pour retirer la batterie en toute sécurité.

NEDERLANDS

Verwijdering van afgedankte batterijen en accu's (ALLEEN product ingebedde batterij)

In het geval dat dit product een binnen het product opgenomen batterij bevat, die niet gemakkelijk kan worden verwijderd door eindgebruikers, raadt LG aan om de batterij alleen door gekwalificeerde professionals te laten verwijderen, zijnde voor vervanging of voor recycling aan het einde van de levensduur van dit product. Om schade aan het product te voorkomen, en voor hun eigen veiligheid, moeten gebruikers niet proberen om de batterij te verwijderen en moeten contact opnemen met de LG-servicehulplijn of andere onafhankelijke serviceproviders voor advies. Het verwijderen van de batterij betreft demontage van de productbehuizing, verbreken van de verbinding van elektriciteitskabels/contacten en het zorgvuldig uitnemen van de batterijcel met gebruik van gespecialiseerd gereedschap. Als u de instructies voor gekwalificeerde professionals nodig hebt betreffende het veilig verwijderen van de batterij, gaat u naar <http://www.lge.com/global/sustainability/environment/take-back-recycling>.

ITALIANO

Rimozione di batterie e accumulatori (SOLO prodotti con batteria incorporata)

Nel caso in cui il prodotto contenga una batteria incorporata nel prodotto che non può essere facilmente rimossa dall'utente finale, LG raccomanda che la batteria venga rimossa solo da professionisti qualificati, sia per la sostituzione sia per il riciclaggio al termine della vita del prodotto. Per evitare danni al prodotto, e per la propria sicurezza, gli utenti non devono tentare di rimuovere la batteria, ma contattare il Servizio clienti di LG o altri fornitori di servizi indipendenti per ottenere consiglio. La rimozione della batteria comporta lo smantellamento della custodia del prodotto, la disconnessione di cavi/contacti elettrici, e l'attenta estrazione della cella batteria utilizzando strumenti specifici. In caso di bisogno di istruzioni per professionisti qualificati su come rimuovere la batteria in modo sicuro, si prega di visitare <http://www.lge.com/global/sustainability/environment/take-back-recycling>.

ESPAÑOL

Eliminación de las baterías y acumuladores usados (SOLO para productos con batería integrada)

En caso de que este producto contenga una batería incorporada que los usuarios finales no puedan retirar fácilmente, LG recomienda que sólo profesionales cualificados retiren la batería, ya sea para su sustitución que para reciclar la batería al final de la vida útil del producto. Para evitar daños en el producto, y por su propia seguridad, el usuario no debe intentar retirar la batería, debe ponerse en contacto con la Línea de Ayuda de Servicios de LG, o con otros proveedores de servicios independientes para su asesoramiento. La eliminación de la batería implicará desmontar la carcasa del producto, la desconexión de los cables/contactos

eléctricos, y una cuidadosa extracción de la célula de la batería utilizando herramientas especializadas. Si necesita instrucciones de profesionales cualificados sobre cómo retirar la batería de manera segura, por favor visite <http://www.lge.com/global/sustainability/environment/take-back-recycling>.

CATALÀ

Eliminació de residus de bateries i acumuladors (NOMÉS productes amb bateria integrada)

En cas que aquest producte contingui una bateria integrada difícil d'extreure pels usuaris finals, LG recomana que l'extreguin només professionals qualificats, sigui per substituir-la o per reciclar-la al final de la vida útil d'aquest producte. Per evitar danys en el producte i per la vostra seguretat, no heu d'intentar extreure la bateria i heu de contactar amb el servei d'atenció al client d'LG o amb altres proveïdors de serveis independents perquè us assessorin. L'extracció de la bateria implica desmuntar la carcassa del producte, desconnectar els cables o contactes elèctrics i extreure la bateria amb molt de compte. Si necessiteu les instruccions de professionals qualificats sobre com extreure la bateria de manera segura, visiteu <http://www.lge.com/global/sustainability/environment/take-back-recycling>.

ΕΛΛΗΝΙΚΑ

Αφαίρεση χρησιμοποιημένων μπαταριών και συσσωρευτών (MONO για το προϊόν με την ενσωματωμένη μπαταρία)

Στην περίπτωση που το προϊόν διαθέτει ενσωματωμένη μπαταρία που δε μπορεί να αφαιρεθεί από το χρήστη, η LG σας προτείνει να απευθυνθείτε σε επαγγελματία για την αφαίρεση της μπαταρίας, εάν πρόκειται να την αντικαταστήσετε ή να τη στείλετε για ανακύκλωση στο τέλος της ζωής της. Για την πρόληψη βλάβης στο προϊόν, και για την ασφάλεια του χρήστη, μην επιχειρήσετε να αφαιρέσετε τη μπαταρία. Απευθυνθείτε στη Γραμμή Βοήθειας της LG, ή σε άλλο επαγγελματία. Η αφαίρεση της μπαταρίας προϋποθέτει αποσυναρμολόγηση του περιβλήματος του προϊόντος, αποσύνδεση των ηλεκτρικών καλωδίων/επαφών, και προσεκτική απομάκρυνση της μπαταρίας με εξειδικευμένα εργαλεία. Εάν χρειάζεστε τις επαγγελματικές οδηγίες για την αφαίρεση της μπαταρίας, επισκεφθείτε τη διεύθυνση <http://www.lge.com/global/sustainability/environment/take-back-recycling>.

PORTUGUÊS

Remoção de resíduos de pilhas e acumuladores (APENAS produtos com bateria incorporada)

No caso de este produto conter uma bateria incorporada que não possa ser removida prontamente pelos utilizadores finais, seja para substituição ou reciclagem no fim da vida útil deste produto, a LG recomenda que a sua remoção seja efetuada apenas por técnicos qualificados. Para evitar danificar o produto e para sua própria segurança, os utilizadores não deverão tentar remover a bateria, devendo contactar o Serviço de Assistência LG ou outros fornecedores de serviços independentes. A remoção da bateria implica a desmontagem da estrutura do produto, a retirada dos cabos/contactos elétricos e a extração cuidadosa da célula da bateria utilizando

ferramentas específicas. Se pretender obter instruções de técnicos qualificados sobre o modo de remoção seguro da bateria, visite <http://www.lge.com/global/sustainability/environment/take-back-recycling>.

MAGYAR

Elhasználódott elemek és akkumulátorok eltávolítása (KIZÁRÓLAG beágyazott elemmel rendelkező termékek esetében)

Ha a termék olyan beágyazott elemet tartalmaz, amelyet a termékből a végfelhasználó nem tud könnyedén eltávolítani, az LG azt javasolja, hogy elemcseréhez vagy a termék élettartamának végén az újrahaznosításhoz azt csak szakemberrel távolítsák el. A termék sérülésének megakadályozása és a saját biztonságja érdekében a felhasználók ne kíséreljék meg az elem eltávolítását, és tanácsadásért vegyék fel a kapcsolatot az LG Service segélyvonalával vagy más független szolgáltatóval. Az elem eltávolítása során fel kell nyitni a termékházat, le kell csatlakoztatni az elektromos kábeleket/érintkezőket, és speciális szerszámmal óvatosan ki kell emelni az elemcellát. Ha szakember tanácsára van szükségé ahhoz, hogy biztonságosan távolítsa el az elemet, látogasson el a következő webhelyre: <http://www.lge.com/global/sustainability/environment/take-back-recycling>.

ČESKY

Vyjmutí starých baterií a akumulátorů (POUZE pro výrobek s integrovanou baterií)

V případě, že tento výrobek obsahuje v produktu integrovanou baterii, kterou koncový uživatel nemůže snadno odstranit, je doporučeno společenosti LG, aby buď při výměně, nebo za účelem recyklace na konci životnosti tohoto produktu, bylo vyjmutí baterie ponecháno pouze kvalifikovaným odborníkům. Aby nedošlo k poškození výrobku, nebo kvůli vlastní bezpečnosti by se uživatel neměl pokoušet vyjmout baterii, ale naopak se obrátit o radu na servisní linku LG, nebo na jiné nezávislé poskytovatele služeb. Vyjmutí baterie bude zahrnovat rozebrání krytu produktu, odpojení elektrických kabelů/kontaktů a pečlivé vyjmutí baterie pomocí specializovaných nástrojů. Potřebujete-li pokyny pro kvalifikované odborníky o tom, jak bezpečně vyjmout baterii, navštivte prosím webové stránky <http://www.lge.com/global/sustainability/environment/take-back-recycling>.

SLOVENČINA

Vybratie odpadových batérií a akumulátorov (LEN produkt so vstavanou batériou)

V prípade, ak tento produkt obsahuje batériu vstavanú v produkte, ktorú nedokáže koncový používateľ jednoducho vybrať, spoločnosť LG odporúča, aby batériu na účel výmeny alebo recyklovania po skončení prevádzkovej životnosti tohto produktu vybrali kvalifikovaní odborníci. S cieľom zabrániť poškodeniu produktu a kvôli vlastnej bezpečnosti sa používateľia nesmú pokúšať vybrať batériu a o pomoc musia požiadať linku pomoci servisu LG alebo iných nezávislých poskytovateľov servisu. Súčasťou vybratia batérie bude rozmontovanie skrinky produktu, odpojenie elektrických káblov/kontaktov a opatrné vybratie článku batérie pomocou špeciálneho náradia. Ak

potrebujete pokyny o spôsobe bezpečného vybratia batérie určené pre kvalifikovaných odborníkov, navštívte <http://www.lge.com/global/sustainability/environment/take-back-recycling>.

POLSKI

Usuwanie zużytych baterii i akumulatorów (Dotyczy TYLKO produktów z wbudowaną baterią)

Jeśli ten produkt ma wbudowaną baterię, której konsument nie powinien usuwać samodzielnie, LG zaleca, aby usunięcie baterii (w celu jej wymiany lub recyklingu po zakończeniu cyklu życia produktu) zlecił osobie wykwalifikowanej. Aby uniknąć uszkodzenia produktu i ewentualnego niebezpieczeństwa, użytkownik nie powinien próbować usuwać baterii. Zamiast tego, powinien skontaktować się z LG Service Helpline lub innym niezależnym dostawcą usług w celu uzyskania porady. Proces usuwania baterii z urządzenia obejmuje zdjęcie obudowy z urządzenia, odłączenie przewodów i styków elektrycznych oraz ostrożne usunięcie ogniw baterii za pomocą specjalistycznych narzędzi. Jeśli potrzebujesz instrukcji bezpiecznego usuwania baterii przeznaczonej dla wykwalifikowanych pracowników, odwiedź stronę <http://www.lge.com/global/sustainability/environment/take-back-recycling>.

ROMÂNĂ

Eliminarea bateriilor uzate și acumulatorilor uzați (DOAR în cazul produselor cu baterie încorporată)

În cazul în care bateria este încorporată în produs și nu poate fi îndepărtată de utilizatorul final, LG recomandă ca bateria să fie îndepărtată doar de către un personal calificat; bateria astfel îndepărtată trebuie înlocuită și reciclată la sfârșitul duratei de viață a produsului. Pentru a preveni deteriorarea produsului și producerea oricăru accident, utilizatorilor li se recomandă să nu îndepărteze bateria, și să contacteze Serviciul de Asistență LG, sau orice altă unitate service individuală. Eliminarea bateriei implică demontarea carcasei produsului, deconectarea cablurilor/racordurilor electrice și îndepărtarea cu atenție a bateriei, cu folosirea sculelor speciale. Pentru instrucțiunile de îndepărtare în condiții de siguranță a bateriei, destinate personalului calificat, vă rugăm accesați <http://www.lge.com/global/sustainability/environment/take-back-recycling>.

LATVIEŠU

Nederīgo bateriju un akumulātoru izņemšana (TIKAI produktiem ar iebūvētu akumulātoru)

Ja šim produktam ir akumulators, kas iebūvēts produktā tā, ka gala lietotājs to nevar vienkārši izņemt, LG iesaka akumulātoru izņemt no mašīnas vai pārstrādes nolūkos produkta dzīves cikla beigās uzticēt tikai kvalificētiem speciālistiem. Lai nenodarītu kaitējumu produktam un pasargātu sevi, lietotājiem nevajadzētu mēģināt izņemt akumulātoru un vajadzētu konsultēties ar LG palīdzības dienestu vai kādu neatkarīgu pakalpojumu sniedzēju. Lai izņemtu produkta akumulātoru, ir jānoņem produkta korpusa, jāatvieno vadi un kontakti un ar īpašiem darbarīkiem uzmanīgi jāizņem akumulators. Ja jums nepieciešamas

kvalificētiem speciālistiem paredzētās norādes par akumulatora drošu izņemšanu, dodieties uz <http://www.lge.com/global/sustainability/environment/take-back-recycling>.

LIEUVIŪ K.

Bateriju ir akumulatoriū atliekū pašalinimas (TIK produktams su integruotu akumulatoriumi)

Jeī šīame produkte ģmontuotas akumulatorius, kurio tiesioginis naudotojas lengvai pašalinti negali, „LG“ rekomenduoja kad akumulatoriū, jo keitimo atveju arba perdėbimo produkto tarnavimo laiko pabaigoje, pašalintū tik kvalifikuoti specialistai. Siekiant apsaugoti ģrenginū nuo apgadinimo ir ģjūs pačią saugumui, naudotojai neturētū bandyti patys pašalinti akumulatoriaus ir norėdami gauti patarimū turētū susisiekti su „LG“ Paslaugū pagalbos linija ar kitais nepriklausomais paslaugū tiekėjais. Akumulatoriaus pašalinimas apima produkto korpuso išardymą, elektriniū kabeliū/kontaktū atjungimā ir atsargū akumulatoriaus elemento išėmimā naudojant specialius ģrankius. Jeī jums reikia kvalifikuotiems specialistams skirtū instrukcijū kaip saugiai pašalinti akumulatoriū, prašome apsilankyti <http://www.lge.com/global/sustainability/environment/take-back-recycling>.

EESTI

Kasutatud patareide ja akude eemaldamine (AINULT kaetud akudega toote korral)

Juhul, kui tootel on toote sisemuses asuv aku, mida lõppkasutaja ei saa lihtsalt eemaldada, soovitab LG aku eemaldamiseks, nii vahetamise kui toote kasutusea lõppedes hävitamiseks, kasutada ainult kvalifitseeritud personali abi. Selleks, et vältida toote kahjustusi ning tagada enda ohutus, ei tohi kasutaja akut ise eemaldada ning abi saamiseks tuleb ühendust võtta LG teenuste kasutajatoega või mistahes muu edasimüüjaga. Aku eemaldamisel tuleb eemaldada toote korpus, katkestada elektrijuhtmete/-kontaktide ühendus ning vastava tööriistaga eemaldada ettevaatlikult akulement. Kui vajate aku ohutuks eemaldamiseks professionaalset abiinfot, külastage veebilehte <http://www.lge.com/global/sustainability/environment/take-back-recycling>

HRVATSKI

Uklanjanje potrošenih baterija/akumulatora (SAMO uređaji s ugrađenim baterijama/akumulatorima)

U slučaju kada uređaj sadrži ugrađenu bateriju/akumulator unutar proizvoda koju ne može izvaditi krajni korisnik, LG preporučuje neka bateriju/akumulator izvadi samo kvalificirano osoblje, bilo radi zamjene ili recikliranja na kraju vijeka trajanja proizvoda. Radi sprječavanja oštećenja proizvoda i radi vlastite sigurnosti, korisnici ne smiju pokušavati izvaditi bateriju/akumulator i trebaju kontaktirati telefonsku liniju za pomoć LG servisa ili druge nezavisne pružatelje servisa i zatražiti savjet. Uklanjanje baterije/akumulatora uključuje rastavljanje kućišta proizvoda, odspajanje električnih kabela/priključaka i pažljivo vađenje ćelije baterije pomoću posebnog alata. Ako trebate upute kvalificiranih profesionalaca kako izvaditi bateriju na siguran način, molimo posjetite <http://www.lge.com/global/sustainability/environment/take-back-recycling>.

SRPSKI

Uklanjanje starih istrošenih baterija i akumulatora (JEDINO proizvod sa ugrađenom baterijom)

U slučaju da ovaj proizvod sadrži bateriju koju krajnji korisnik ne može jednostavno da izvadi, LG preporučuje da to uradi samo kvalifikovana osoba, bilo da se radi o zameni ili recikliranju baterije nakon što se istroši. Kako bi se sprečilo nastanak bilo kakvog oštećenja na proizvodu, a i zbog svoje lične sigurnosti, korisnici nikako ne treba da pokušavaju da sami izvade bateriju, već treba da pozovu LG pomoćni servis ili nekog drugog nezavisnog provajdera za savet. Vađenje baterije će podrazumevati demontiranje kutije proizvoda, isključivanje električnih kablova i oprezno vađenje stanice baterije koristeći posebne alate. Ako Vam je potrebna pomoć kvalifikovane osobe da biste videli kako se to radi, molimo Vas da pogledate veb stranicu <http://www.lge.com/global/sustainability/environment/take-back-recycling>.

БЪЛГАРСКИ

Изхвърляне на отпадъци съдържащи батерии и акумулатори (САМО за продукти с вградена батерия)

В случай, че този продукт съдържа батерия включена в него, която не може лесно да бъде отстранена от крайните потребители, LG препоръчва само квалифицирани специалисти да изваждат батерията и да я заменят, и продуктът да се даде за рециклиране в края на работния си живот. За да предотвратят повреда на продукта, както и за собствената си безопасност, потребителите не трябва да се опитват да изваждат батерията и трябва да се свържат с LG Service „Гореща линия“, или други независими доставчици на услуги за съвет. Изваждането на батерията включва демонтаж на кутията на продукта, разединяване на електрическите кабели/ контакти, внимателни извличане на клетката на батерията, като се използват специализирани инструменти. Ако имате нужда от инструкциите за квалифицирани специалисти относно това, как да извадите батерията безопасно, моля посетете: <http://www.lge.com/global/sustainability/environment/take-back-recycling>.

МАКЕДОНСКИ

Отстранување на потрошените батерии и акумулатори (САМО производи со вградена батерија)

Доколку производот содржи батерија што е вградена во производот и што не можат крајните корисници да ја отстранат, LG препорачува батеријата да ја отстранат само квалификувани професионални лица, било да е за менување или за рециклирање по истекот на животниот век на производот. За да спречат оштетување на производот и поради нивна сопствена безбедност, корисниците не треба да се обидуваат да ја отстрануваат батеријата и треба да ја контактираат линијата за помош при услуги на LG или други независни испорачувачи на услуги. Отстранувањето на батеријата значи и расклопување на куќиштето на производот, исклучување на електричните кабли/контакти и внимателно вадење на батеријата со специјализиран алат. Доколку ви се потребни инструкциите за квалификувани професионални лица за тоа како да ја отстраните батеријата безбедно, посетете ја веб-страницата <http://www.lge.com/global/sustainability/environment/take-back-recycling>.

SLOVENŠČINA

Odstranjanje odpadnih baterij in akumulatorjev (SAMO izdelki z vgrajeno baterijo)

Če izdelek vsebuje v izdelek vgrajene baterije in jih končni uporabnik ne more zlahka odstraniti, vam LG priporoča, da poiščete pomoč usposobljenega strokovnjaka, bodisi za zamenjavo baterije ali za recikliranje ob koncu delovne dobe tega izdelka. Za preprečevanje poškodb na izdelku in varnost uporabnika, ne odstranjujte baterij sami, ampak si poiščite pomoč servisa LG Service Helpline, ali drugega neodvisnega servisa, ki nudi takšne storitve.

Odstranitev baterije bo vključevala, v primeru odstranitve izdelka, prekinitev električnih kablov/kontaktov in previdno odstranitev baterije, z uporabo ustreznega specialnega orodja. Če potrebujete navodila za kvalificirane strokovnjake o tem, kako varno odstraniti baterijo, obiščite spletno stran <http://www.lge.com/global/sustainability/environment/take-back-recycling>.

SVENSKA

Kassering av förbrukade batterier och ackumulatörer (Endast produkt med inbyggt batteri)

Om den här produkten innehåller ett batteri som sitter inbyggt i produkten och inte enkelt kan tas bort av användarna rekommenderar LG att endast behöriga personer tar ur batteriet, antingen för byte eller återvinning i slutet av produktens livslängd. För att förhindra skada på produkten och av säkerhetsskäl får användarna inte försöka ta ur batteriet och ska kontakta LG Service Helpline, eller en annan oberoende tjänsteleverantör för att få hjälp. Borttagning av batteriet inkluderar demontering av produktens kåpa, frånkoppling av elektriska kablar/kontakter och försiktig uttag av batteriet med specialverktyg. Vid behov av instruktioner från behöriga fackmän kring hur batteriet avlägsnas på ett säkert sätt, besök sidan <http://www.lge.com/global/sustainability/environment/take-back-recycling>.

DANSK

Fjernelse af opbrugte batterier og akkumulatører (KUN produkter med integreret batteri)

Hvis produktet har et indbygget batteri, som ikke nemt kan fjernes af slutbrugere, anbefaler LG, at batteriet kun bliver fjernet af kvalificerede teknikere, både hvis det er til udskiftning eller genbrug i slutning af produktets levetid. Med henblik på at forhindre skade på produktet og af hensyn til brugernes sikkerhed må sidstnævnte ikke selv forsøge at fjerne batteriet, og de bør kontakte LG Service Helpline eller en anden uafhængig serviceleverandør angående råd herom. Fjernelse af batteriet involverer demontering af produkthuset, afbrydelse af de elektriske kabler/kontakter og forsigtig udtagning af battericellen ved hjælp af specialværktøjer. Hvis du har brug for vejledningen for kvalificerede teknikere om, hvordan batteriet sikkert skal fjernes, kan du besøge <http://www.lge.com/global/sustainability/environment/take-back-recycling>.

NORSK

Fjerning av brukte batterier og akkumulatører (KUN produkt med integrert batteri)

I tilfelle dette produktet inneholder et batteri innlemmet i produktet som ikke enkelt kan fjernes av sluttbrukere, anbefaler LG at kun kvalifisert fagpersonale fjerner batteriet, enten for byte eller for resirkulering ved slutten av dette produktets brukstid. For å unngå skade på produktet, og for deres egen sikkerhet, bør brukere ikke prøve å fjerne batteriet, og bør kontakte LG Service Helpline, eller andre uavhengige serviceleverandører for råd.

Fjerning av batteriet vil involvere demontering av produktets deksel, frakobling av elektriske kabler/kontakter, og forsiktig uttrekking av battericellen med spesialverktøy. Hvis du trenger instruksjonene for kvalifisert fagpersonale om hvordan batteriet fjernes trygt, gå til <http://www.lge.com/global/sustainability/environment/take-back-recycling>.

SUOMI

Käytettyjen paristojen/akkujen poisto (Tuote VAIN kiinteällä akulla)

Tässä tapauksessa tuote pitää sisällään akun joka on liitetty kiinteästi tuotteeseen ja jota ei voida välittömästi poistaa loppukäyttäjien toimesta. LG suosittelee että vain pätevöityt ammattilaiset poistavat akun, joko vaihtoa varten tai kierrätettäväksi tämän tuotteen käyttöön päätyttyä. Estääkseen tuotteelle tapahtuvaa vahinkoa ja taatakseen oman turvallisuutensa, käyttäjien ei pidä yrittää irrottaa akkua vaan ottaa yhteyttä LG-palvelulinjaan tai muuhun itsenäiseen palveluomittajaan saadakseen ohjeistusta.

Akun irrotus käsittää tuotteen kuoren purkamisen, sähköjohtojen/-liitäntöjen irrotuksen, ja akkukennon irrotuksen erikoistyökaluilla. Jos tarvitset ohjeita pätevöityttä ammattilaisia varten koskien akun turvallista irrotusta, vierailte osoitteessa <http://www.lge.com/global/sustainability/environment/take-back-recycling>.

РУССКИЙ

Извлечение отработанных батарей и аккумуляторов (ТОЛЬКО для продуктов со встроенной батареей)

В случае если данный продукт имеет встроенную батарею, которую конечные пользователи не могут без труда извлечь, компания LG рекомендует, чтобы батарея была извлечена только квалифицированными профессионалами для ее замены или утилизации по окончании срока службы данного продукта. Во избежание повреждения продукта и в целях обеспечения собственной безопасности пользователям следует избегать попыток извлечь батарею и следует связаться со Службой поддержки LG или другими независимыми поставщиками услуг для получения совета. Извлечение батареи включает в себя демонтаж корпуса продукта, отключение электрических кабелей/контактов и осторожное извлечение элемента батареи, используя специализированные инструменты. Для получения инструкций по безопасному извлечению батареи для квалифицированных профессионалов, пожалуйста, посетите <http://www.lge.com/global/sustainability/environment/take-back-recycling>.

TÜRKÇE

Atık batarya ve akülerin çıkarılması

(SADECE gömülü bataryalı üründe)

Bu üründe, nihai kullanıcılar tarafından kolaylıkla çıkarılmayan bataryanın ürünle birleşik konumda olması halinde LG, ister batarya değişiminde ister bu ürünün kullanım süresinin sonunda gerçekleşecek olan bataryanın geri dönüşümünde bataryanın sadece nitelikli ve uzman kişiler tarafından çıkarılması tavsiye eder. Kullanıcılar, ürünün zarar görmesini engellemek ve kendi güvenliklerini sağlamak için bataryayı çıkarmaya kalkışmamalı ve öneri konusunda LG Servis Yardım Hattı ya da diğer bağımsız servis sağlayıcıları ile iletişime geçmelidir.

Bataryayı çıkarma işlemi, ürün kasasının sökülmesini, elektrik kablo/bağlantılarının kesilmesini ve özel aletler kullanılarak bataryanın dikkatli bir şekilde çıkarılmasını kapsar. Nitelikli ve uzman kişilerin bataryayı güvenli bir şekilde çıkarmalarına yönelik talimatlara ihtiyaç duymazsınız halinde lütfen <http://www.lge.com/global/sustainability/environment/take-back-recycling> bağlantısına gidiniz.



A series of ten horizontal dashed lines spanning the width of the page, intended for writing or drawing.





Points de collecte sur www.quefairedemesdechets.fr
Privilégiez la réparation ou le don de votre appareil !