

STRUČNÝ NÁVOD

# Zvukový panel

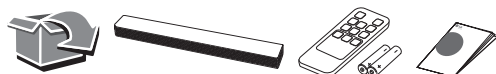
Pred používaním zariadenia si pozorne prečítajte túto príručku.  
Ak si chcete pozrieť pokyny pre pokročilé funkcie,  
navštívte lokalitu <http://www.lg.com> a prevezmite si návod.  
Určitý obsah uvádzaný v tomto návode sa môže od vašej jednotky odlišovať.

MODEL  
SQM1

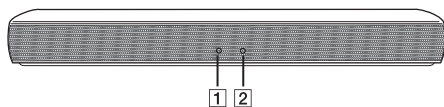


COV38125816

Autorské práva © 2024 LG Electronics Inc. Všetky práva vyhradené.  
[www.lg.com](http://www.lg.com)  
2407\_Rev01



## Predný panel



### 1 Stav LED

- Biela (Svieti): Je zvolená optická funkcia.
- Biela (zabliká dvakrát a potom svieti neprerušovane): Funkcia LG Sound Sync (optická) je vybratá.
- Zelená (Svieti): Je zvolená prenosná funkcia.
- Červená (Svieti): Pohotovostný režim bez sieťového pripojenia.

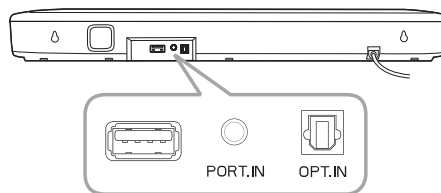
### 2 Bluetooth LED

- Modrá (bliká): Čaká sa na pripojenie **Bluetooth**.
- Modrá (Svieti): Spárované so zariadením **Bluetooth**.



Tento prístroj funguje len s diaľkovým ovládaním.

## Zadný panel



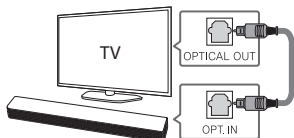
**USB** (Iba servisný) ··· Konektor na prevzatie softvéru.

**PORT. IN** (Prenosné) ······ Pripojenie k prenosnému zariadeniu.

**OPT. IN** (Optické) · Pripojenie k optickému zariadeniu.

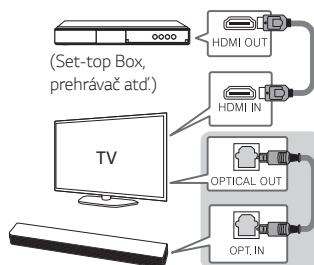
## Pripojenie televízora

- 1 Zariadenie Sound Bar pripojte k televízoru pomocou optického kábla.
- 2 V ponuke nastavenia svojho televízora nastavte na položku [External Speaker (Optical)] (Externý reproduktor (Optický)).



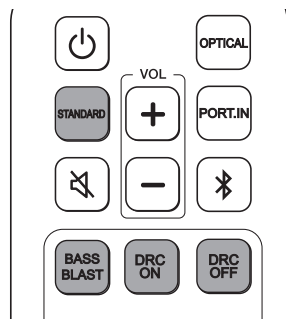
## Pripojenie ďalšieho zariadenia

- 1 Pripojte externé zariadenie nasledovným spôsobom.



- 2 Nastavte vstupný zdroj stlačením tlačidla **OPTICAL** na diaľkovom ovládači.

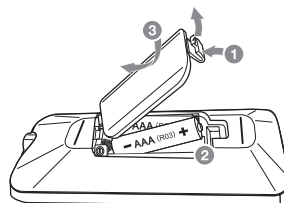
## Diaľkový ovládač



**STANDARD/BASS BLAST:** Vyberá zvukový efekt.

**DRC ON/OFF :** Prináša príjemný zvuk v štandarde Dolby Digital.

## Výmena batérie



## Doplňujúce informácie

### Technické údaje

Požiadavky na napájanie	Informácie nájdete na hlavnom štítku.
Spotreba elektrickej energie	Informácie nájdete na hlavnom štítku. Pohotovostný režim v sieti : 0,5 W
Rozmery (Š x V x H)	Približne 650,0 mm x 79,0 mm x 94,0 mm S podstavcom
Zosilňovač (Celkový výstupný výkon RMS)	40 W RMS

Vyhotovenie a technické údaje podliehajú zmenám bez predchádzajúceho upozornenia.

### Deaktivácia bezdrôtového sieťového pripojenia.

Stlačte a podržte tlačidlo  (Vypnúť zvuk) na diaľkovom ovládači približne na 2 sekundy a vypnete zariadenie.

### Vyhlasenie o zhode



Týmto spoločnosť LG Electronics vyhlasuje, že rádiové zariadenie typu zvukový panel je v súlade so Smernicou 2014/53/EÚ. Úplné znenie vyhlásenia o zhode EÚ je k dispozícii na tejto internetovej adrese:

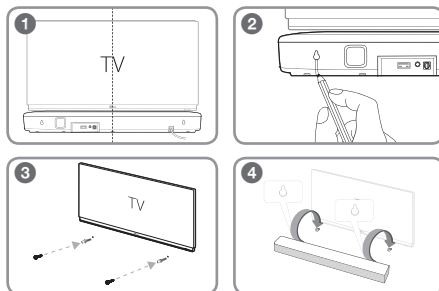
<http://www.lg.com/global/support/cedoc/cedoc#>

Vzhľadom na používateľa, je toto zariadenie potrebné inštalovať a obsluhovať s minimálnou vzdialenosťou 20 cm medzi zariadením a telom.

Frekvenčný rozsah	Výstupný výkon (Max.)
2402 až 2480 MHz	15 dBm

### Montáž na stenu (voliteľné)

Hlavnú jednotku je možné namontovať na stenu použitím otvorov na zadnej strane jednotky. Pre podrobnosti si stiahnite návod dostupný online: <http://www.lg.com>



 **KÚPIŤ :**    