

# Mini Hi-Fi System

Model : CM4350

## NEEDERLANDS | EENVOUDIGE HANDLEIDING (1 van 2)

Om de instructies voor geavanceerde functies weer te geven, gaat u naar <http://www.lg.com> vanwaar u de gebruikershandleiding kunt downloaden. Sommige inhoud van deze gebruikershandleiding kan van uw eenheid afwijken.

## Ελληνικά | ΑΠΛΟ ΕΓΧΕΙΡΙΔΙΟ (1 από 2)

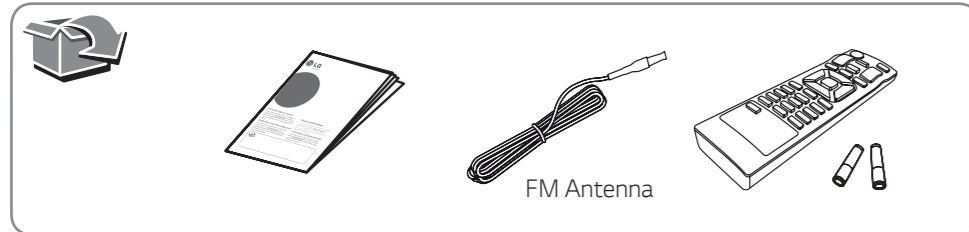
Για να δείτε τις οδηγίες για τις προηγμένες λειτουργίες, μεταβείτε στη διεύθυνση <http://www.lg.com> και μετά κατεβάστε το Εγχειρίδιο του Κατόχου. Ορισμένο από το περιεχόμενο σε αυτό το εγχειρίδιο μπορεί να διαφέρει για τη συσκευή σας.

## SLOVENŠČINA | SIMPLE MANUAL (1 od 2)

Če si želite ogledati navodila za napredne funkcije, obiščite <http://www.lg.com> in prenesite uporabniški priročnik. Nekateri vsebine v tem priročniku se lahko razlikujejo od vaše enote.

## PORTUGUÊS | MANUAL BSICO (1 de 2)

Para visualizar instruções sobre funcionalidades avançadas, visite <http://www.lg.com> e transfira o Manual do Proprietário. Alguns conteúdos presentes neste manual podem não ter correspondência com a unidade.



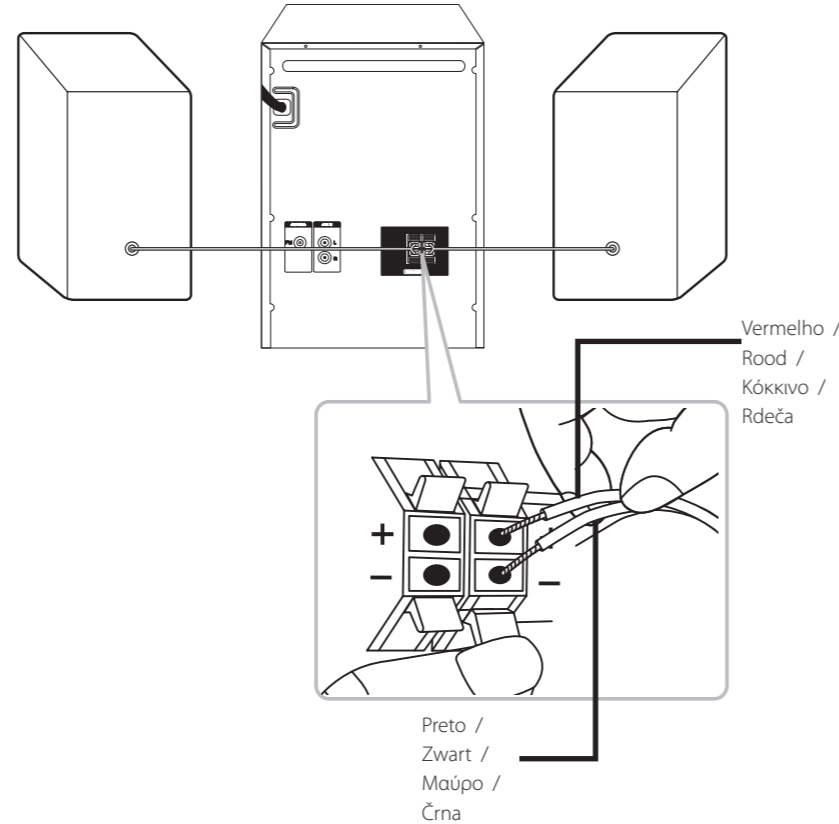
[www.lg.com](http://www.lg.com)

Copyright © 2017 LG Electronics. All Rights Reserved



## Ligação das Colunas

De luidsprekers aansluiten / Σύνδεση ηχείων / Povezava zvočnikov

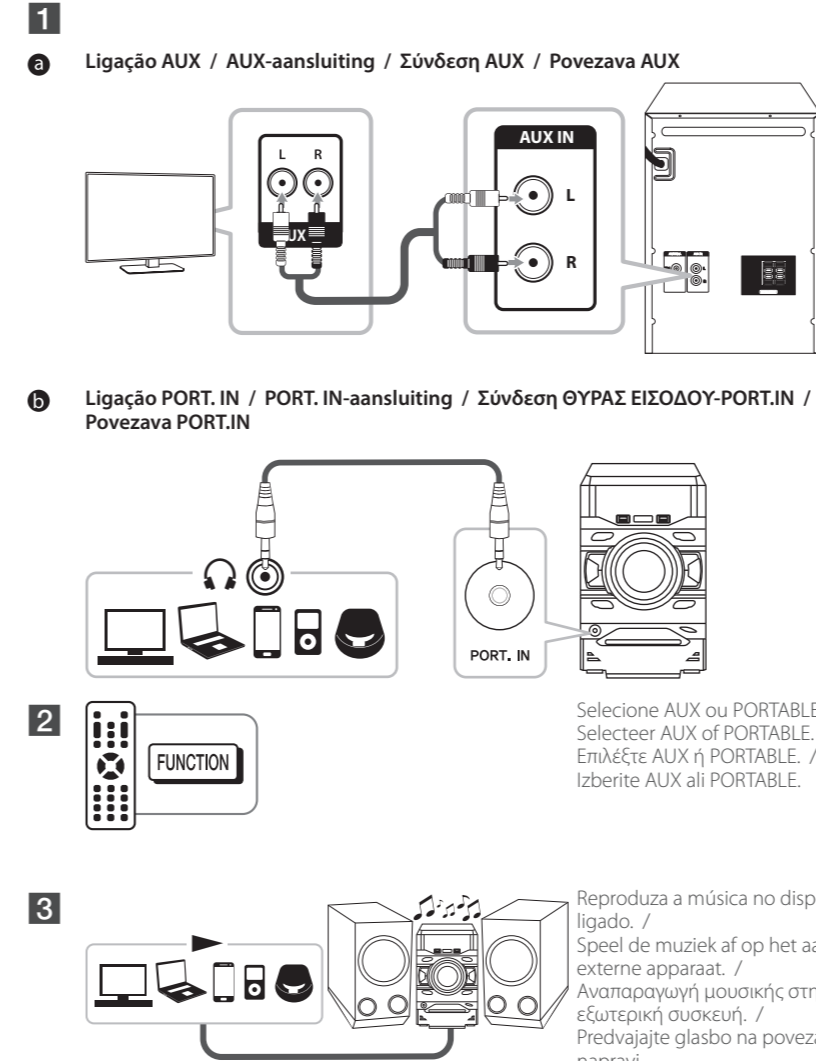


Coloque as colunas afastadas da TV e do monitor do PC. Plaats de luidsprekers verder weg van het televisiescherm of de PC-monitor. Χρησιμοποιείτε τα ηχεία μακριά από την οθόνη της τηλεόρασης ή του υπολογιστή. Zvočnikov ne uporabljajte v neposredni bližini televizijskega ali računalniškega zaslona.



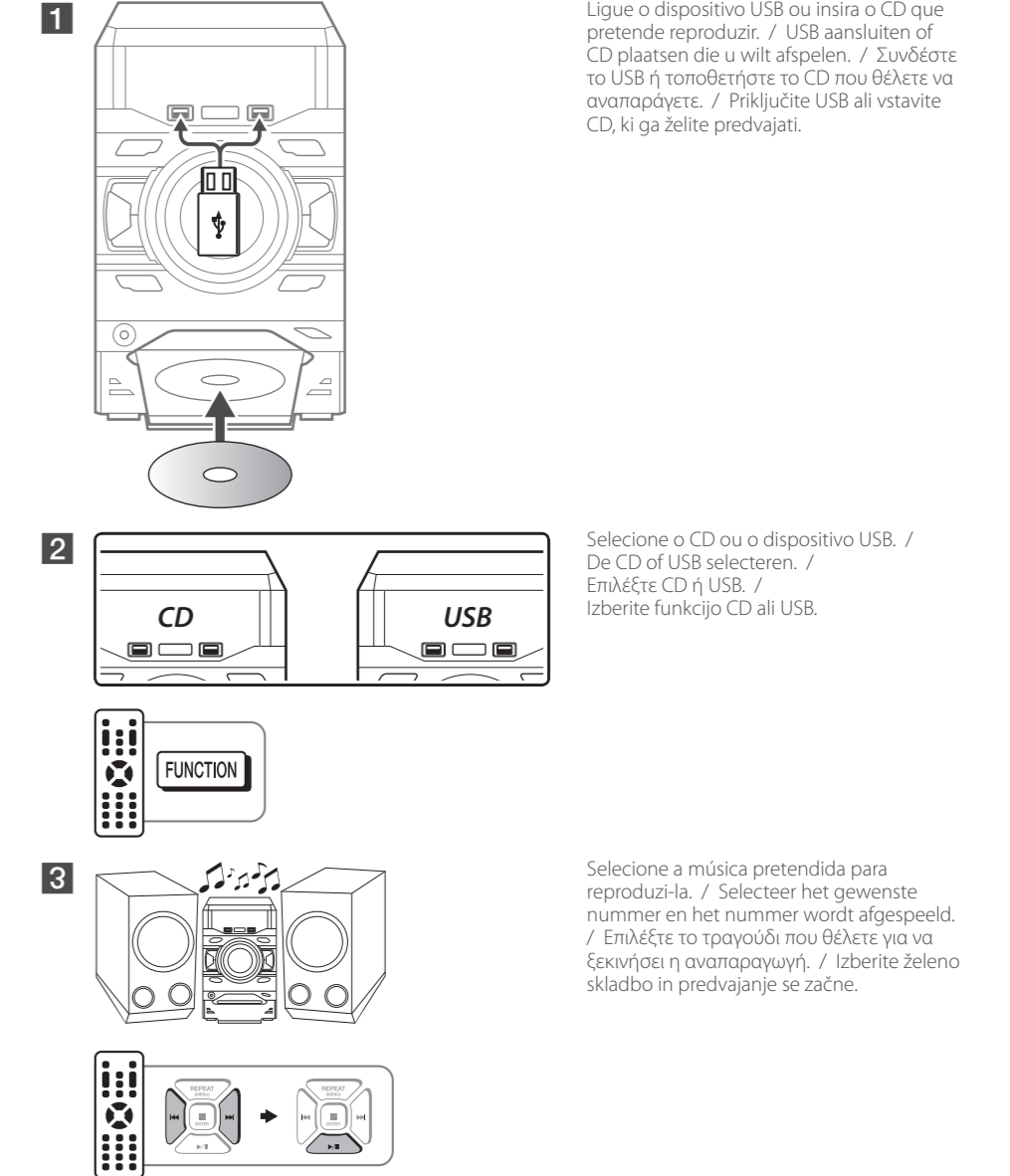
## Utilizar um dispositivo externo (A ou B)

Extern apparaat gebruiken (A of B) / Χρήση εξωτερικής συσκευής (A ή B) / Uporaba zunanje naprave (A ali B)



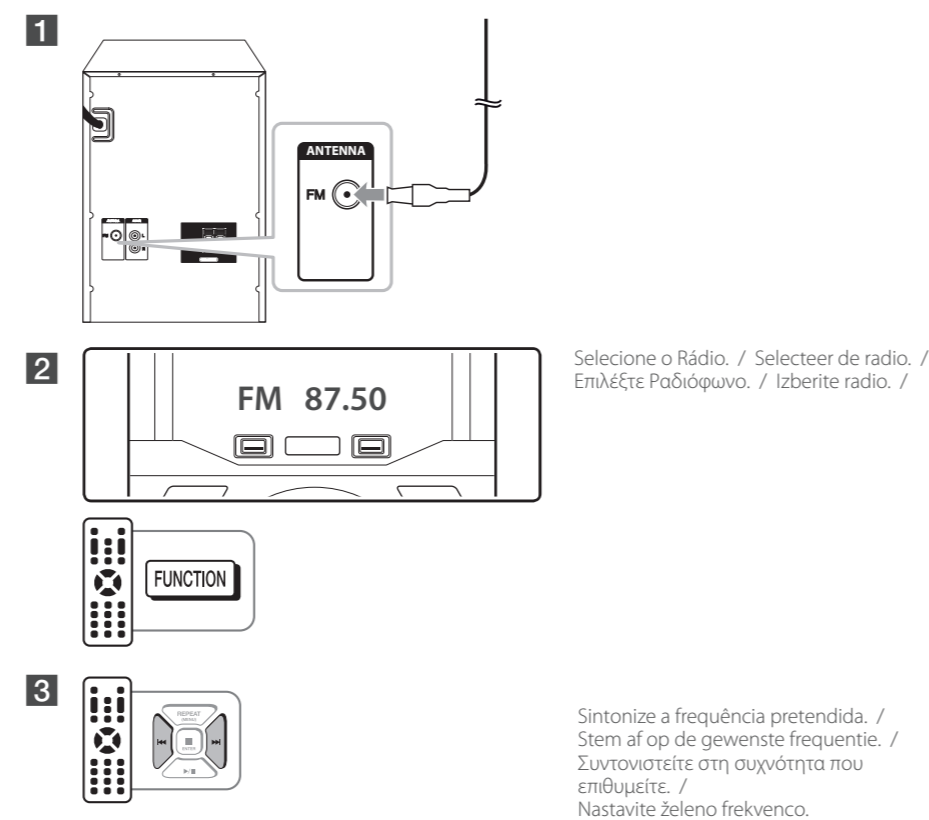
## Reprodução de Discos e de Dados

Afspelen van schijf & gegevens / Δίσκος και Αναπαραγωγή δεδομένων / Predvanjanje diska in podatkov



## Funcionamento do Rádio

Radiobediening / Λειτουργία ραδιοφώνου / Upravljanje radia



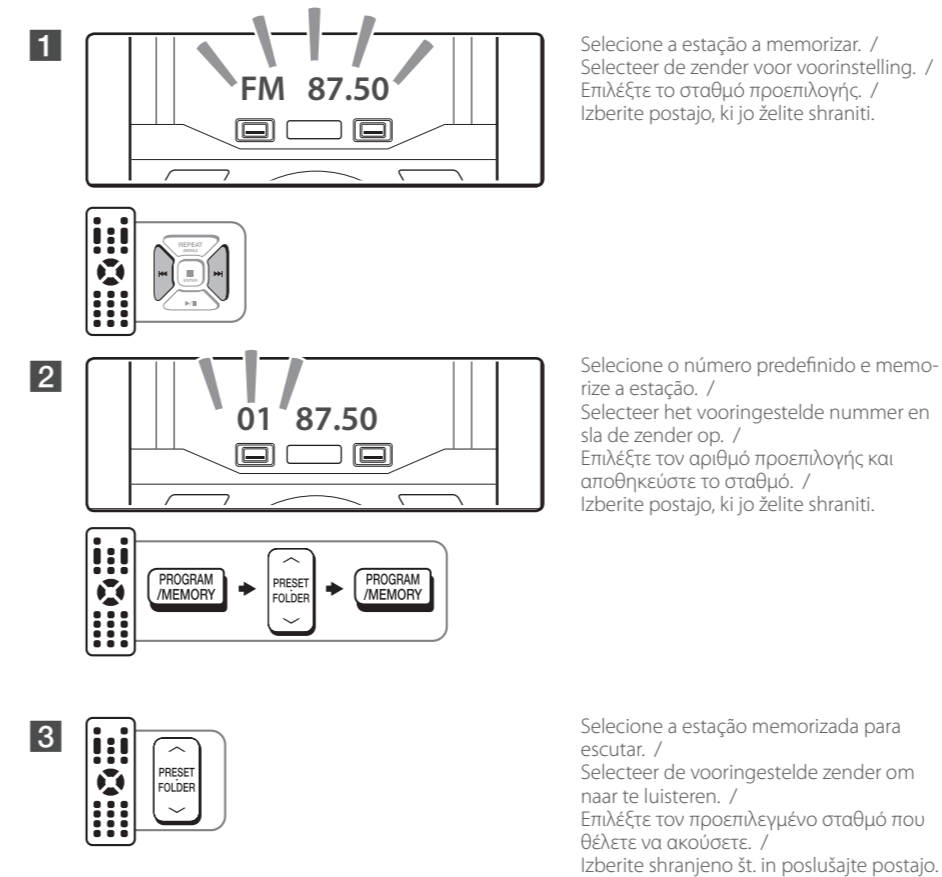
Sintonização automática: Premir sem sphtar. / Automatisch afstemmen: ingedrukt houden. / Αυτόματος συντονισμός: Πατήστε και κρατήστε πατημένο. / Samodejna nastavitven: pritisnite in zadržite.

Sintonização manual: Premir. / Handmatig afstemmen: drukken. / Χειροκίνητος συντονισμός: Πατήστε. / Ročna nastavitven: pritisnite.

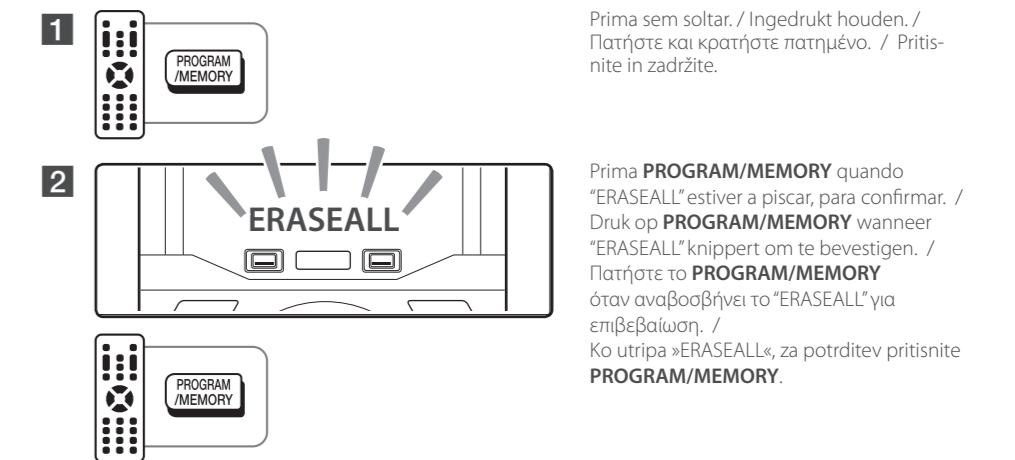


## Memorização da Estação de Rádio

Radiozender voorinstellen / Προεπιλογή ραδιοφωνικού σταθμού / Nastavitven radijskih postaj



Para eliminar todas as estações memorizadas / Alle opgeslagen zenders verwijderen / Για να διαγράψετε όλους τους αποθηκευμένους σταθμούς / Izbris vseh shranjenih postaj



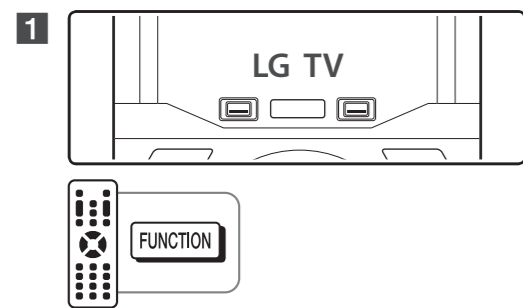


## LG Sound Sync

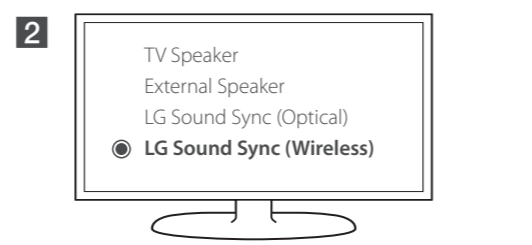
LG Sound Sync / LG Sound Sync / LG Sound Sync

LG Sound Sync permite-lhe controlar algumas funções desta unidade através do controlo remoto da sua LG TV. As funções controláveis são aumentar / diminuir volume e silenciar. Certifique-se de que a sua TV tem o logotipo LG Sound Sync, como se mostra acima. / LG Sound Sync stelt u in staat sommige functies van deze unit te regelen met een afstandsbediening van uw LG TV. Regelbare functies zijn volume hoger/lager en dempen. Verzeker u ervan dat op uw TV het LG Sound Sync logo staat zoals hierboven getoond wordt. / Το LG Sound Sync σας επιτρέπει να ελέγχετε κάποιες λειτουργίες της μονάδας με τηλεχειριστήριο της τηλεόρασης σας LG TV. Οι ελέγξιμες λειτουργίες είναι η αύξηση / μείωση της έντασης και η σίγαση. Βεβαιωθείτε ότι η τηλεόρασή σας διαθέτει το λογότυπο LG Sound Sync όπως φαίνεται παραπάνω. / Funkcija sinhronizacije LG Sound Sync omogućava nadzor nekih funkcija te enote z daljinskim upravljalnikom televizorja LG TV. Nadzirate lahko funkcije za povečanje/zmanjšanje glasnosti in izklop zvoka. Prepričajte se, da ima vaš televizor znak LG Sound Sync, ki je prikazan zgoraj.

## Sound Sync Wireless



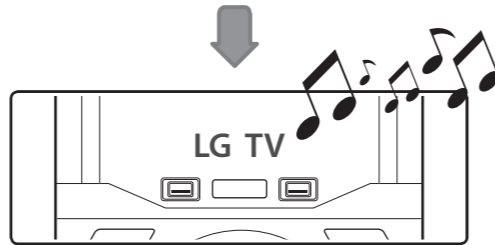
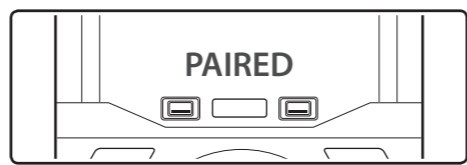
1 Seleccione a função LG TV. /  
Selecteer de functie LG TV. /  
Επιλογή της λειτουργίας LG TV. /  
Izberite funkcijo LG TV.



2 Configure a saída de som da sua TV: Menu de configuração da TV → [Som] → [Saída de Som da TV] → [LG Sound Sync (Wireless)] /

Configureer de geluidsvuitor van uw TV: TV instellingenmenu → [Geluid] → [TV Geluidsvuitor] → [LG Sound Sync (Draadloos)] /  
Ρύθμιση της εξόδου ήχου της τηλεόρασης σας: Μενού ρύθμισης τηλεόρασης → [Sound] (Ήχος) → [TV Sound output] (Εξόδος Ήχου Τηλεόρασης) → [LG Sound Sync (Wireless) (Ασύρματο)] /

Nastavite izhod za zvok na TV-ju: Men za nastavitev TV-ja → [Zvok] → [Izhod TV zvoka] → [LG Sound Sync (brežžična)]



1 Para informações específicas de funcionamento, consulte o manual de instruções da sua TV. / Voor specifieke informatie over de bediening, raadpleeg de instructiehandleiding van uw TV. / Για λεπτομέρειες περί της λειτουργίας, ανατρέξτε στο εγχειρίδιο οδηγιών της τηλεόρασης σας. / Za specifične informacije o upravljanju glejte uporabniški priročnik TV-ja.

2 Quando as ligações falharem, verifique o estado desta unidade e da sua TV: alimentação, função. / Wanneer de aansluitingen mislukken, controleer dan de condities van deze unit en uw TV: stroom, functie. / Όταν αποτυγχάνουν οι συνδέσεις, ελέγξτε τις συνθήκες της μονάδας και της τηλεόρασης σας: ισχύς, λειτουργία. / Če se povezava prekine, preverite stanje te enote in svojega TV-ja: napajanje, funkcija.

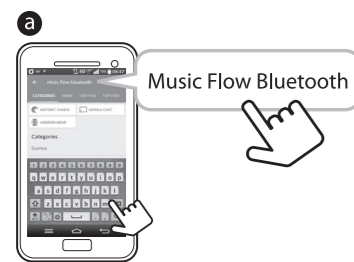
3 A quantidade de tempo para desligar esta unidade é diferente dependendo da sua TV. / De tijd die het duurt om deze unit uit te zetten, is verschillend afhankelijk van uw TV. / Ο χρόνος απενεργοποίησης της μονάδας διαφέρει ανάλογα με την τηλεόρασή σας. / Čas za izklop te enote se lahko razlikuje od televizorja do televizorja.



## Utilização da aplicação "Music Flow Bluetooth"

Gebruiken van de app "Music Flow Bluetooth" / Χρήση της εφαρμογής "Music Flow Bluetooth" / Uporaba aplikacije »Music Flow Bluetooth«

Para utilizar esta unidade de forma mais confortável, instale "Music Flow Bluetooth" nos seus dispositivos Bluetooth. Seleccione a forma de instalação. / Om deze unit comfortabeler te gebruiken, installeert u "Music Flow Bluetooth" op uw Bluetooth apparaat. Selecteer een manier voor de installatie. / Για πιο άνετη χρήση της μονάδας, εγκαταστήστε το "Music Flow Bluetooth" στις συσκευές σας Bluetooth. Επιλέξτε τρόπο εγκατάστασης. / Za udobnejšo uporabo te enote na svoje naprave Bluetooth namestite aplikacijo »Music Flow Bluetooth«. Izberite način namestitve.



A pesquisar por "Music Flow Bluetooth" na Google Play Store. / Zoeken naar "Music Flow Bluetooth" op de Google Play Store. / Αναζήτηση του "Music Flow Bluetooth" στο Google Play Store. / Iskanje aplikacije »Music Flow Bluetooth« v spletni trgovini Google Play Store.



Digitalizar o código QR / QR-code scannen. / Σάρωση κωδικού QR. / Skeniranje kode QR.

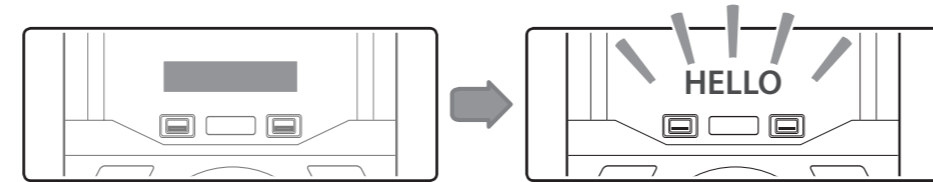
1 S/O Android: Versão 4.0.3 (ou superior) / Android O/S :Ver 4.0.3 (of later) / Λειτουργικό Σύστημα Android : Έκδ. 4.0.3 (ή μεταγενέστερη) / Android O/S: različica 4.0.3 (ali novejša)

2 Consulte o guia da aplicação "Music Flow Bluetooth" no seu dispositivo inteligente. / Raadpleeg de gids van de app "Music Flow Bluetooth" op uw smart apparaat. / Ανατρέξτε στον οδηγό από την εφαρμογή "Music Flow Bluetooth" στην έξυπνη συσκευή. / Glejte vodnik v aplikaciji »Music Flow Bluetooth« na pametni napravi.



## Alimentação ON Automática

Auto Stroom Aan / Αυτόματη Ενεργοποίηση Ισχύος / Vklp funkcije za samodejno napajanje



Esta unidade é ligada automaticamente por uma fonte de entrada: LG TV ou Bluetooth. Se esta unidade já tiver sido emparelhada, então esta unidade pode ser ligada por uma fonte de entrada, quando esta unidade estiver desligada. / Deze unit gaat automatisch aan door een invoerbron: LG TV of Bluetooth. Als u reeds gepaard heeft met deze unit, kan deze unit automatisch aan gaan door een invoerbron wanneer dee unit wordt uitgeschakeld. / Αυτή η μονάδα ενεργοποιείται αυτόματα από πηγή εισόδου: LG TV ή Bluetooth. Εάν έχετε ήδη πραγματοποιήσει σύνδεση με αυτή τη μονάδα, η μονάδα ενεργοποιείται αυτόματα από πηγή εισόδου όταν είναι απενεργοποιημένη. / Enoto lahko samodejno vklopi in izklopi vhodni vir: LG TV ali naprava Bluetooth. Če je naprava že seznanjena s to enoto, lahko enoto, ko je ta izklopljena, vklopi vhodni vir.



## Alteração Automática da Função

Auto Functie Veranderen / Αυτόματη Αλλαγή Λειτουργίας / Samodejno spreminjanje funkcije

Esta unidade reconhece sinais de entrada, tais como Bluetooth e LG TV e, de seguida, altera automaticamente para a função adequada. / Deze unit herkent invoersignalen zoals Bluetooth en LG TV en verandert dan automatisch in de geschikte functie. / Αυτή η μονάδα αναγνωρίζει σήματα εισόδου όπως Bluetooth και LG TV και αλλάζει αυτόματα στην ανάλογη λειτουργία. / Ta enota prepozna vhodne signale, kot so: Bluetooth in LG TV ter nato spremeni ustrezno funkcijo samodejno.



## Utilizar o BLUETOOTH®

Met gebruik van BLUETOOTH® / Χρήση BLUETOOTH® / Uporaba funkcije BLUETOOTH®



1 Seleccione a função Bluetooth. / Selecteer de Bluetooth-functie. / Επιλέξτε τη λειτουργία Bluetooth. / Izberite funkcijo Bluetooth.



Configure o Bluetooth e seleccione "LG CM4350 (XX)" no seu dispositivo Bluetooth. / Zet de Bluetooth aan en selecteer "LG CM4350 (XX)" op uw Bluetooth apparaat. / Ενεργοποιήστε το Bluetooth και επιλέξτε "LG CM4350 (XX)" στη συσκευή Bluetooth. / Nastavite Bluetooth in izberite "LG CM4350 (XX)" na napravi Bluetooth.



1 Insira o código PIN (0000) caso seja necessário. / Voer de PIN-code (0000) indien nodig. / Εισάγετε τον κωδικό PIN (0000) όπως απαιτείται. / Če je treba, vnesite kodo PIN (0000).

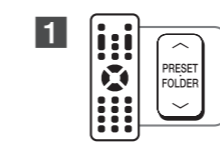
2 Quando esta unidade é ligada com sucesso com o seu dispositivo Bluetooth irá ser exibido "PAIRED" na tela de exibição e irá alterar em breve o nome do dispositivo Bluetooth. / Wanneer deze unit met succes is verbonden met uw Bluetooth apparaat, zal "PAIRED" verschijnen op het displayscherm en spoedig veranderen in de Bluetooth apparaatnaam. / Όταν η μονάδα συνδεθεί επιτυχώς με τη συσκευή Bluetooth, θα εμφανιστεί η ένδειξη "PAIRED" στην οθόνη και σύντομα θα αλλάξει εμφανίζοντας την ονομασία της συσκευής Bluetooth. / Ko je ta enota uspešno povezana z napravo Bluetooth, se na prikazovalniku pojavi sporočilo »PAIRED« in kmalu za tem se ime naprave Bluetooth.

3 Se não estiver disponível para exibir o nome do dispositivo na unidade, " " será exibido. / Als het niet mogelijk is de apparaatnaam te tonen, zal op de unit " " worden getoond. / Εάν δεν διατίθεται η ονομασία της συσκευής στη μονάδα, εμφανίζεται η ένδειξη " ". / Če prikaz imena naprave na enoti ni na voljo, bo prikazano » «.



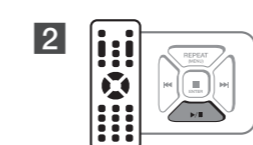
## Procura de pastas

Folder Searching / Αναζήτηση φακέλου / Iskanje map



1 Prima para mover a pasta superior ou subordinada a partir da pasta raiz. / Druk om bovenliggende of onderliggende map te verplaatsen uit de bronmap. / Πατήστε για να μεταφέρετε τον ανώτερο ή τον κατώτερο φάκελο από το ριζικό φάκελο. / Pritisnite za premik nadrejene ali podrejene mape od korense mape.

2 As pastas sem qualquer ficheiro não serão procuradas. / Mappen zonder bestanden worden niet doorzocht. / Δεν γίνεται αναζήτηση σε φάκελο που δεν περιέχει κανένα αρχείο. / Iskanje ne bo potekalo v prazni mapi.



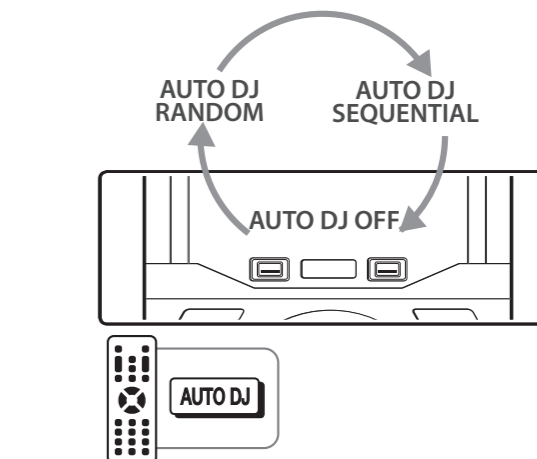
3 Seleccione a pasta a reproduzir. O primeiro ficheiro da pasta é reproduzido. / Selecteer de af te spelen map. Het eerste bestand in de map wordt afgespeeld. / Επιλέξτε το φάκελο αναπαραγωγής. Θα ξεκινήσει αναπαραγωγή του πρώτου αρχείου στο φάκελο. / Za predvajanje izberite mapo. Predvajana bo prva datoteka v mapi.



## AUTO DJ

AUTO DJ / AUTO DJ / AUTO DJ

O modo Auto DJ mistura o fim de uma música com o início de outra para uma reprodução sem cortes. / De functie Auto DJ mengt het einde van een nummer met het begin van een ander nummer en bereikt daarmee naadloos afspelen van opeenvolgende nummers. / Η λειτουργία Auto DJ αναμειγνύει το τέλος ενός κομματιού με την αρχή του επόμενου για συνεχόμενη αναπαραγωγή. / Funkcija Auto DJ združuje konec ene skladbe z začetkom naslednje za predvajanje brez prekinitev.



Prima repetidamente para seleccionar o modo pretendido. / Druk herhaaldelijk voor het selecteren van de gewenste modus. / Πατήστε επανειλημμένα για να επιλέξετε τη λειτουργία που θέλετε. / Pritisnite večkrat zaporedoma, da izberite želen način.

RANDOM (AUTO DJ RANDOM) -> RPT (AUTO DJ SEQUENTIAL) -> (AUTO DJ OFF)

1 Ao reproduzir a lista programada, apenas é selecionado AUTO DJ SEQUENTIAL. / Alleen AUTO DJ SEQUENTIAL wordt geselecteerd wanneer de geprogrammeerde lijst wordt afgespeeld. / Επιλέγεται μόνο το AUTO DJ SEQUENTIAL όταν αναπαράγεται λίστα προγράμματος. / Pri predvajanju Programiranega seznama je izbran samo AUTO DJ SEQUENTIAL.

# Mini Hi-Fi System

Model : CM4350

## NEEDERLANDS | EENVOUDIGE HANDLEIDING (2 van 2)

Om de instructies voor geavanceerde functies weer te geven, gaat u naar <http://www.lg.com> vanwaar u de gebruikershandleiding kunt downloaden. Sommige inhoud van deze gebruikershandleiding kan van uw eenheid afwijken.

## Ελληνικά | ΑΠΛΟ ΕΓΧΕΙΡΙΔΙΟ (2 από 2)

Για να δείτε τις οδηγίες για τις προηγμένες λειτουργίες, μεταβείτε στη διεύθυνση <http://www.lg.com> και μετά κατεβάστε το Εγχειρίδιο του Κατόχου. Ορισμένο από το περιεχόμενο σε αυτό το εγχειρίδιο μπορεί να διαφέρει για τη συσκευή σας.

## PORTUGUÊS | MANUAL BÁSICO (2 de 2)

Para visualizar instruções sobre funcionalidades avançadas, visite <http://www.lg.com> e transfira o Manual do Proprietário. Alguns conteúdos presentes neste manual podem não ter correspondência com a unidade.

## SLOVENŠČINA | SIMPLE MANUAL (2 od 2)

Če si želite ogledati navodila za napredne funkcije, obiščite <http://www.lg.com> in prenesite uporabniški priročnik. Nekateri vsebini v tem priročniku se lahko razlikujejo od vaše enote.



## Funcionalidade Adicional

Extra functie / Συμπληρωματική λειτουργία / Dodatne funkcije

**SOUND EFFECT**  
STANDARD  
TRE/BASS  
NATURAL  
BOOST  
FLAT  
POP  
CLASSIC  
FOOTBALL  
BASS  
ROCK  
JAZZ

**INFO**  
FILE-XXX\_001

**1 CLOCK**  
Prima sem soltar. / Ingedrukt houden. / Πατήστε και κρατήστε πατημένο. / Pritisnite in zadržite.  
AM 12:00 ↔ 0:00

**2**  
RDS/SET

**3**  
RDS/SET

**4**  
RDS/SET

**MUTE**  
MUTE X

**SLEEP**  
180 150 120 ... 10 OFF

**1 ALARM**  
Prima sem soltar. / Ingedrukt houden. / Πατήστε και κρατήστε πατημένο. / Pritisnite in zadržite.  
XX:00

**2**  
RDS/SET

**3**  
RDS/SET

**4 TUNER CD**  
USB1 USB2

**5**  
VOL XX

**1**  
A função de despertador apenas está disponível após acertar o relógio / De alarmfunctie werkt alleen nadat de klok is ingesteld. / Η αλάρμ λειτουργία αφού έχει ρυθμιστεί η ώρα. / Funkcija alarma deluje samo po nastavitvi ure.



## Eliminar um ficheiro

Bestand verwijderen / Διαγραφή αρχείου / Brisanje datoteke

**1** Esta função apenas é suportada no estado de parado. (Apenas USB) / Deze functie wordt alleen in stopstatus ondersteund. (alleen USB) / Η λειτουργία υποστηρίζεται μόνο στην κατάσταση διακοπής. (μόνο USB) / Ta funkcija je podprta samo, ko ne poteka predvajanje. (Samo USB)

**1**  
2  
3  
4  
5

Seleccione o ficheiro que pretende eliminar. / Selecteer het bestand dat u wilt verwijderen. / Επιλέξτε το αρχείο που θέλετε να διαγράψετε. / Izberite datoteko, ki želite izbrisati.

Seleccione a pasta que pretende eliminar. / Selecteer de map die u wilt verwijderen. / Επιλέξτε το φάκελο που θέλετε να διαγράψετε. / Izberite mapo, ki želite izbrisati.

Seleccione DEL FILE, DEL DIR ou FORMAT. / Selecteer DEL FILE, DEL DIR of FORMAT. / Επιλέξτε DEL FILE, DEL DIR ή FORMAT. / Izberite DEL FILE, DEL DIR ali FORMAT.

**2**  
FORMAT  
DEL FILE  
DEL DIR

**3**  
DELETE

**3**  
DELETE

**1**  
ENTER

Prima para apagar ficheiro, pasta ou formato. / Druk om een bestand, map of formaat te verwijderen. / Πατήστε για διαγραφή του αρχείου, του φακέλου ή για διαμόρφωση. / Pritisnite, da izbrisate datoteko/mapo ali formatirate.

Prima para sair do modo atual. / Druk om de huidige modus af te sluiten. / Πατήστε για έξοδο από την τρέχουσα λειτουργία. / Pritisnite za izhod iz trenutnega načina.



www.lg.com

Copyright © 2017 LG Electronics. All Rights Reserved



## Gravação USB

USB Opnemen / Εγγραφή USB / USB-snemanje

**1**  
Ligue um dispositivo de armazenamento USB e selecione a fonte (CD, AUX, PORTABLE, TUNER) para gravar. / Sluit een USB-opslagapparaat aan en selecteer de bron (CD, AUX, PORTABLE, TUNER) om op te nemen. / Συνδέστε μέσο αποθήκευσης USB και επιλέξτε την πηγή (CD, AUX, PORTABLE, TUNER) για εγγραφή. / Povežite pomnilnik USB in izberite vir (CD, AUX, PORTABLE, TUNER) za snemanje.

**2**  
Prima para iniciar a gravação. Durante a gravação, "REC" é exibido. / Druk om de opname te starten. Tijdens opname wordt "REC" weergegeven. / Πατήστε για να ξεκινήσει η εγγραφή. Στη διάρκεια της εγγραφής εμφανίζεται το μήνυμα "REC". / Pritisnite tirkó za snemanje. Med snemanjem se prikaže "REC".

Ligue um dispositivo de armazenamento USB e selecione a fonte (CD, AUX, PORTABLE, TUNER) para gravar. / Sluit een USB-opslagapparaat aan en selecteer de bron (CD, AUX, PORTABLE, TUNER) om op te nemen. / Συνδέστε μέσο αποθήκευσης USB και επιλέξτε την πηγή (CD, AUX, PORTABLE, TUNER) για εγγραφή. / Povežite pomnilnik USB in izberite vir (CD, AUX, PORTABLE, TUNER) za snemanje.

## Para seleccionar a velocidade de transmissão e de gravação / Selecteren van bitsnelheid en opnamesnelheid / Για την επιλογή bitrate και ταχύτητας εγγραφής / Izbira bitne hitrosti in hitrosti snemanja

**1**  
USB REC

**2**  
USB REC

**3**  
USB REC

Premir sem soltar durante 3 segundos. / Druk erop en houd 3 seconden vast. / Πατήστε και κρατήστε το πατημένο για 3 δευτερόλεπτα. / Pritisnite in zadržite 3 sekunde.

selecione a velocidade de transmissão e confirme. / Selecteer de bitsnelheid en bevestig. / Επιλογή bitrate και επιβεβαίωση. / Izberite bitno hitrost in potrdite izbiro.

Selecione a velocidade de gravação e confirme. (Apenas na função CD) / Selecteer de opnamesnelheid en bevestig. (alleen CD-functie) / Επιλογή ταχύτητας εγγραφής και επιβεβαίωση. (Μόνο για τη λειτουργία CD) / Izberite hitrost snemanja in potrdite izbiro (samo pri funkciji CD).

**1**  
ENTER

**2**  
ENTER

Premir para parar a gravação. / Druk om de opname te stoppen. / Πατήστε για να σταματήσετε την εγγραφή. / Pritisnite, da zaustavite snemanje.

Prima para pausar a gravação. (Apenas TUNER, AUX, PORTABLE) / Druk om het opnemen te pauzeren. (Alleen TUNER, AUX, PORTABLE) / Πατήστε για παύση της εγγραφής. (Μόνο TUNER, AUX, PORTABLE) / Pritisnite za začasno zaustavitev snemanja. (samo za TUNER, AUX, PORTABLE).

**1** Será guardado tal como se segue. \* A outra fonte: AUX e similar. / Dit zal als volgt worden opgeslagen. \* De andere bron: AUX en dergelijke. / Θα γίνει αποθήκευση ως ακολούθως. \* Η άλλη πηγή: AUX και άλλες παρόμοιες. / Shranjevanje bodo, kot je prikazano v nadaljevanju. \* Drugi viri: AUX in podobno.

AUDIO CD	MP3/WMA	The other source*	TUNER
CD_REC TRK_0001 TRK_0002 ...	FILE_REC ABC (File name) DEF (File name) ...	OTHERS_REC AUDIO_0001 AUDIO_0002 ...	TUNER_REC AUDIO_0001_105151M AUDIO_0002_21481M ...

**1** Ao efetuar gravações longas, o ficheiro da gravação terá um tamanho de cerca de 512 MB. / Een opgenomen bestand neemt, indien u langere tijd opneemt, ongeveer 512MB in beslag. / Η διάρκεια ενός αρχείου εγγραφής είναι περίπου 512 Mbyte όταν κάνετε εγγραφή για ένα μη καθορισμένο χρόνο. / Pri dolgoročnem snemanju je mogoče posneti datoteko s približno 512 MB.

**1** Ao parar a gravação durante a reprodução, o ficheiro gravado até então é guardado. (Exceto ficheiros MP3/WMA) / Wanneer u de opname tijdens afspelen stopt, zal het bestand dat tot dat moment is opgenomen, worden opgeslagen. (Behalve MP3/WMA-bestand) / Μόλις σταματήσετε την εγγραφή κατά την αναπαραγωγή, το αρχείο που καταγράφηκε θα αποθηκευτεί. (Εκτός από MP3/WMA file) / Če snemanje ustavite med predvajanjem, se bo shranila datoteka, ki se je posnela do ustavitve. (Razen datoteka MP3/WMA)



## A copiar USB

USB kopiëren / Αντιγραφή USB / USB-kopiranje

**1**  
Ligue os dispositivos USB às portas USB e selecione USB 1. / Sluit USB-apparaten aan op USB-poorten en selecteer USB 1. / Συνδέστε τις συσκευές USB στις θύρες USB και επιλέξτε USB 1. / Naprave USB priključite neposredno v vrata USB in izberite USB 1.

**2**  
FUNCTION  
USB REC

**1**  
ENTER

**2**  
ENTER

Ligue os dispositivos USB às portas USB e selecione USB 1. / Sluit USB-apparaten aan op USB-poorten en selecteer USB 1. / Συνδέστε τις συσκευές USB στις θύρες USB και επιλέξτε USB 1. / Naprave USB priključite neposredno v vrata USB in izberite USB 1.

Prima USB REC para iniciar a gravação. Os ficheiros áudio em USB 1 são copiados para USB 2. / Druk op USB REC om opnamen te starten. Audiobestanden in USB 1 worden gekopieerd naar USB 2. / Πατήστε το USB REC για εκκίνηση της εγγραφής. Τα αρχεία ήχου στο USB 1 αντιγράφονται στο USB 2. / Pritisnite USB REC, da začnete s snemanjem. Zvočne datoteke v USB 1 bodo kopirane v USB 2.

Prima para parar a gravação. / Druk om het opnemen te stoppen. / Πατήστε για διακοπή της εγγραφής. / Pritisnite za zaustavitev snemanja.

Prima para pausar a gravação. (Apenas TUNER, AUX, PORTABLE) / Druk om het opnemen te pauzeren. (Alleen TUNER, AUX, PORTABLE) / Πατήστε για παύση της εγγραφής. (Μόνο TUNER, AUX, PORTABLE) / Pritisnite za začasno zaustavitev snemanja. (samo za TUNER, AUX, PORTABLE).

Estado / Status / Κατάσταση / Stanje	Gravação (Apenas função CD) / Opnemen (Alleen CD-functie) / Εγγραφή (Μόνο λειτουργία CD) / Snemanje (samo za funkcijo CD)
Reprodução / Afspelen / Αναπαραγωγή / Predvajanje	Uma faixa/ficheiro / Eén nummer/bestand / Ένα κομμάτι / αρχείο / Ena skladba/datoteka
Reprodução programada / Geprogrammeerd afspelen / Προγραμματισμένη αναπαραγωγή / Programirano predvajanje	Faixa(s)/Ficheiro(s) programados / Geprogrammeerde nummer(s)/bestand(en) / Προγραμματισμός των κομματιών / αρχείων / Programirane skladbe/datoteke
Paragem completa / Volledig stoppen / Πλήρης διακοπή / Polna zaustavitev	Todas as faixas/ficheiro(s) / Alle nummer(s)/bestand(en) / Όλα τα κομμάτια / αρχεία / Vse skladbe/datoteke

Estado / Status / Κατάσταση / Stanje	Gravação / Opnemen / Εγγραφή / Snemanje
Reprodução / Afspelen / Αναπαραγωγή / Predvajanje	Uma faixa/ficheiro / Eén nummer/bestand / Ένα κομμάτι / αρχείο / Ena skladba/datoteka
Reprodução programada / Geprogrammeerd afspelen / Προγραμματισμένη αναπαραγωγή / Programirano predvajanje	Faixa(s)/Ficheiro(s) programados / Geprogrammeerde nummer(s)/bestand(en) / Προγραμματισμός των κομματιών / αρχείων / Programirane skladbe/datoteke
Paragem completa / Volledig stoppen / Πλήρης διακοπή / Polna zaustavitev	Todas as faixas/ficheiro(s) / Alle nummer(s)/bestand(en) / Όλα τα κομμάτια / αρχεία / Vse skladbe/datoteke



## Reprodução Programada

Geprogrammeerd afspeelen / Προγραμματισμένη αναπαραγωγή / Programirano predvajanje

Pode criar uma lista pessoal dos seus ficheiros favoritos a partir de um dispositivo USB utilizando a Reprodução Programada. / U kunt een afspeellijst maken van uw favoriete bestanden van het USB-apparaat met gebruik van Geprogrammeerd afspeelen. / Μπορείτε να δημιουργήσετε μια λίστα αναπαραγωγής από τα αγαπημένα σας αρχεία από τη συσκευή USB χρησιμοποιώντας τον προγραμματισμό αναπαραγωγής. / S pomočjo funkcije Programirano predvajanje lahko ustvarite seznam predvajanja vaših priljubljenih datotek, ki so shranjene na napravi USB.

1 Esta função é suportada apenas no modo parado. / Deze functie wordt alleen ondersteund in de stopstatus. / Αυτή η λειτουργία υποστηρίζεται μόνο στην κατάσταση διακοπής. / Ta funkcija je podprta samo v ustavljenem stanju.

Para criar uma lista de reprodução programada / Geprogrammeerde afspeellijst maken / Για τον προγραμματισμό λίστας αναπαραγωγής / Ustvarjanje seznama Programiranega predvajanja

1 Prima para entrar no modo de edição. / Druk om naar de bewerkingsmodus te gaan. / Για τον προγραμματισμό λίστας αναπαραγωγής / Ustvarjanje seznama Programiranega predvajanja

2 Seleccione um ficheiro/faixa e confirme. / Selecteer een nummer/bestand en bevestig. / Επιλέξτε ένα κομμάτι/αρχείο και κόντε επιβεβαίωση. / Izberite skladbo/datoteko in potrdite izbira.

3 Volte a premir para sair do modo de edição. / Druk nogmaals om de bewerkingsmodus af te sluiten. / Πατήστε ξανά για να βγείτε από την λειτουργία επεξεργασίας. / Pritisnite ponovno, da zaprete način urejanja.

1 Pode ser inserida uma lista de reprodução de até 20 faixas/ficheiros através de CD/USB1/USB2. / Een afspeellijst voor tot 20 nummer/bestanden kan worden ingevoerd voor CD/USB1/USB2. / Μπορείτε να εισάγετε μία λίστα αναπαραγωγής με έως 20 κομμάτια / αρχεία για τα CD/USB1/USB2. / Za CD/USB1/USB2 lahko vnesete seznam predvajanja z največ 20 skladbami/datotekami.

1 Repita os passos 2 para armazenar outros ficheiros. / Herhaal de stappen 2 voor het opslaan van andere bestanden. / Επαναλάβετε τα βήματα 2 για να αποθηκεύσετε άλλα αρχεία. / Ponovite korake 2, da shranite ostale datoteke.

Para desfrutar da Reprodução Programada / Genieten van geprogrammeerd afspeelen / Για να απολαύσετε την αναπαραγωγή που έχει προγραμματιστεί / Za izbiro načina Programirano predvajanje

1 Volte a premir após a lista ter sido criada. / Druk nogmaals na het maken van de lijst. / Πατήστε το ξανά αφού έχετε δημιουργήσει τη λίστα. / Ko ustvarite seznam, pritisnite znova.

2 Prima para reproduzir a lista. / Druk om de lijst af te spelen. / Πατήστε για να παίξει η λίστα. / Pritisnite, za predvajanje seznama.

3 Prima duas vezes para sair do modo de reprodução programada. / Druk tweemaal om de modus Geprogrammeerd afspeelen af te sluiten. / Πατήστε δύο φορές για να βγείτε από τη λειτουργία προγραμματισμού λίστας αναπαραγωγής. / Pritisnite dvakrat za izhod iz načina Programiranega predvajanja. Playback mode.

Para eliminar a lista de Reprodução Programada / Geprogrammeerde afspeellijst verwijderen / Για τη διαγραφή προγραμματισμένης λίστας αναπαραγωγής / Za izbris seznama Programirano predvajanje

1 Prima no estado de parado. / Druk in stopstatus. / Πατήστε το στη λειτουργία διακοπής (stop) / Pritisnite, ko ne poteka predvajanje.

2 Prima repetidamente para seleccionar um ficheiro/faixa. / Druk herhaaldelijk voor het selecteren van een nummer/bestand. / Πατήστε επανειλημμένα για να επιλέξετε ένα κομμάτι/αρχείο. / Pritisnite večkrat zaporedoma, da izberete skladbo/datoteko.

3 Prima para eliminar a música seleccionada / Druk voor het verwijderen van geselecteerde nummer / Πατήστε για να διαγράψετε το επιλεγμένο τραγούδι. / Pritisnite za izbris izbrane skladbe



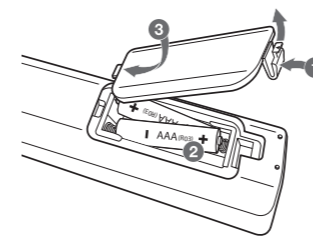
## Informações Adicionais

Aanvullende informatie / Πρόσθετες πληροφορίες / Dodatne informacije

Requisitos para Ficheiros de Música / Vereisten voor muziekbestanden / Απαιτήσεις αρχείου μουσικής / Zahteve za glasbene datoteke

Frequência de amostragem / Schakelfrequentie / Συχνότητα δειγματοληψίας / Frekvencia vzorčenja	• MP3 : 32 - 48 kHz • WMA : 32 - 48 kHz
Velocidade de transmissão / Bitsnelheid / Bitna hitrost / Ρυθμός δυαδικών ψηφίων (bitrate)	• MP3 : 32 - 320 kbps • WMA : 40 - 192 kbps
Número máximo de ficheiros / Maximumaantal bestanden / Μέγιστος αριθμός αρχείων / Največ datotek	CD de dados: 999 / USB : 2000 / Gegevens-CD: 999 / USB: 2000 / CD δεδομένων: 999 / USB: 2000 / Podatkovni CD: 99 / USB: 2000
Número máximo de pastas / Maximumaantal mappen / Μέγιστος αριθμός φακέλων / Največje število map	CD de dados: 99 / USB : 200 / Gegevens-CD: 99 / USB: 200 / CD δεδομένων: 99 / USB: 200 / Podatkovni CD: 99 / USB: 200
Extensões de ficheiros / Bestandsextensies / Μέγιστος αριθμός φακέλων / Datotečne priponne	• *.mp3 • *.wma
Formato de ficheiro de CD-ROM / CD-ROM file format / Μορφή αρχείου CD-ROM / Format datoteke CD-ROM-a	ISO9660+JOLIET / ISO9660+JOLIET / ISO9660+JOLIET / ISO9660+JOLIET / ISO9660+JOLIET
Unidade Flash USB / USB-geheugenstick / USB Flash Drive / USB Flash Drive	Dispositivos compatíveis com o padrão USB2.0 ou USB1.1. / Apparaten die USB 2.0 of USB 1.1 ondersteunen. / Συσκευές που υποστηρίζουν USB 2.0 ή USB 1.1. / Naprave, ki podpirajo USB 2.0 ali USB 1.1.
Bluetooth	Codec / Codec / Codec / Kodek SBC

Substituição da bateria / Vervangen van de batterij / Αντικατάσταση μπαταρίας / Zamenjava baterije



## Declaração de Conformidade



Pelo presente, a LG Electronics declara que o equipamento rádio do tipo SISTEMA MINI HI-FI se encontra em conformidade com a Diretiva 2014/53/EU. O texto completo da declaração de conformidade EU encontra-se disponível no seguinte endereço de internet:

<http://www.lg.com/global/support/cedoc/cedoc>

Para a consideração do utilizador, este dispositivo deve ser instalado e operado a uma distância mínima de 20 cm entre o dispositivo e o corpo.

Intervalo de frequência	Potência de saída (Máx.)
2.402 a 2.480 MHz	10 dBm

## Conformiteitsverklaring



Hierbij verklaart LG Electronics dat de radioapparatuur type MINI HI-FI SYSTEEM in overeenstemming is met Richtlijn 2014/53/EU. De volledige tekst van de EU conformiteitsverklaring is beschikbaar op het volgende internetadres:

<http://www.lg.com/global/support/cedoc/cedoc>

Ter overweging van de gebruiker, moet dit apparaat worden geïnstalleerd en bediend met een minimale afstand van 20 cm tussen het apparaat en het lichaam.

Frequentiebereik	Uitgangsvermogen (Max.)
2402 tot 2480 MHz	10 dBm



## Especificações

Specificatie / Προδιαγραφή / Specifikacije

Requisitos de Energia	Consulte a etiqueta principal na unidade.	Προδιαγραφές παροχής ρεύματος	Ανατρέξτε στην κύρια ετικέτα στη μονάδα.
Consumo de Energia	Consulte a etiqueta principal na unidade. Modo Standby em rede: 0,4 W (Se todas as portas de rede estiverem ativas.)	Κατανάλωση ρεύματος	Ανατρέξτε στην κύρια ετικέτα στη μονάδα. Αναμονή σε Δίκτυο: 0,4 W (Με ενεργοποιημένες όλες τις θύρες δικτύου.)
Barramento da Fonte de Alimentação (USB)	5 V $\equiv$ 500 mA	Τροφοδοσία του Bus (USB)	5 V $\equiv$ 500 mA
Saída Total	260 W	Συνολική Έξοδος	260 W

O design e as especificações estão sujeitos a alterações sem aviso prévio.

## NEDERLANDS

Stroomvereisten	Raadpleeg het hoofdlabel op de unit.	Napajanje	Glejte glavno nalepko na enoti.
Stroomverbruik	Raadpleeg het hoofdlabel op de unit. In netwerk standby: 0,4 W (als alle netwerkpoorten geactiveerd zijn.)	Poraba energije	Glejte glavno nalepko na enoti. Stanje pripravljenosti z omežjem: 0,4 W (Če so vsa omrežna vrata aktivirana.)
Bus Stroomvoorziening (USB)	5 V $\equiv$ 500 mA	Napajalnik vodila (USB)	5 V $\equiv$ 500 mA
Totale Uitvoer	260 W	Skupna izhodna moč	260 W

Ontwerp en specificaties zijn onderhevig aan wijziging zonder bericht.

Ελληνικά	Προδιαγραφές παροχής ρεύματος	Ανατρέξτε στην κύρια ετικέτα στη μονάδα.
Κατανάλωση ρεύματος	Ανατρέξτε στην κύρια ετικέτα στη μονάδα. Αναμονή σε Δίκτυο: 0,4 W (Με ενεργοποιημένες όλες τις θύρες δικτύου.)	
Τροφοδοσία του Bus (USB)	5 V $\equiv$ 500 mA	
Συνολική Έξοδος	260 W	

O σχεδιασμός και οι προδιαγραφές υπόκεινται σε αλλαγές χωρίς ειδοποίηση.

## SLOVENŠČINA

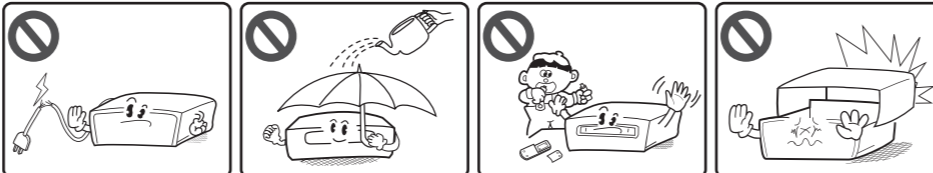
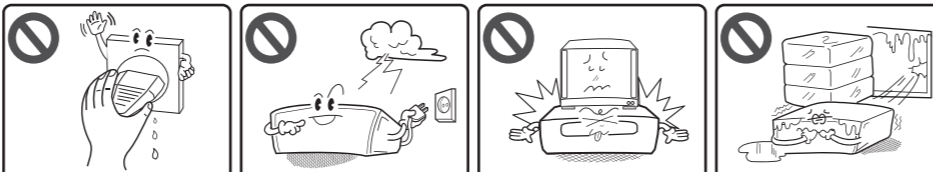
Napajanje	Glejte glavno nalepko na enoti.
Poraba energije	Glejte glavno nalepko na enoti. Stanje pripravljenosti z omežjem: 0,4 W (Če so vsa omrežna vrata aktivirana.)
Napajalnik vodila (USB)	5 V $\equiv$ 500 mA
Skupna izhodna moč	260 W

Oblika in specifikacije se lahko kadarkoli in brez opozorila spremenijo.



## Informações de Segurança

Veiligheidsinformatie / Στοιχεία σχετικά με την ασφάλεια / Varnostne informacije



1 A função USB desta unidade não suporta todos os dispositivos USB. / De USB-functie van dit apparaat ondersteunt niet alle USB-apparaten. / Η λειτουργία USB αυτής της μονάδας δεν υποστηρίζει κάποιες συσκευές USB. / USB funkcija na tej enoti ne podpira vseh USB naprav.

1 A utilização do sistema de ficheiros NTFS não é suportada. (Apenas o sistema de ficheiros FAT (16/32) é suportado.) / Gebruik van het NTFS-bestandssysteem wordt niet ondersteund. (Alleen FAT(16/32)-bestandssystemen worden ondersteund.) / Η χρήση συστήματος αρχείων NTFS δεν υποστηρίζεται. (Μόνο το σύστημα αρχείων FAT(16/32) υποστηρίζεται.) / Uporaba datotečnega sistema NTFS ni podprta. (Podprt je samo datotečni sistem FAT (16/32)).

1 Não são suportados discos rígidos externos, leitores de cartões, dispositivos bloqueados ou dispositivos USB do tipo rígido. / Externe harde schijven, kaartlezers, vergrendelde apparaten en harde USB-apparaten worden niet ondersteund. / Οι εξωτερικοί σκληροί δίσκοι, οι αναγνώστες καρτών, οι κλειδωμένες συσκευές ή οι συσκευές USB τύπου σκληρού δίσκου δεν υποστηρίζονται. / Zunanji trdi diski, braniki kartic, zaklenjene naprave ali naprave USB, ki delujejo kot trdi disk, niso podprte.

1 O DTS não é suportado. No caso do formato de áudio DTS, o áudio não é emitido. / DTS wordt niet ondersteund. In het geval van een DTS-audioformaat, wordt de audio niet uitgezonden. / Δεν υποστηρίζεται DTS. Στην περίπτωση μορφότυπου ήχου DTS, δεν παράγεται ήχος. / DTS ni podprt. Če je zvok zapisan v formatu DTS, ga ne boste slišali.

1 Como desligar a ligação wireless da rede ou o dispositivo wireless / Desligue a unidade ao pressionar o botão de alimentação durante mais de 5 segundos / Hoe u de draadloze netwerkverbinding of het draadloze apparaat kunt ontkoppelen / Zet de unit uit door op de stroomknop te drukken gedurende meer dan 5 seconden / Πώς θα αποσυνδέσετε τη σύνδεση του ασύρματου δικτύου ή την ασύρματη συσκευή / Ανεργοποιήστε τη μονάδα πατώντας το πλήκτρο ισχύος για περισσότερα από 5 δευτερόλεπτα / Prekinitev povezave z brezžičnim omrežjem ali brezžično napravo / Enoto izklopite tako, da pritisnete gumb za napajanje za več kot 5 sekund.

## Δήλωση Συμμόρφωσης



Δια του παρόντος, η LG Electronics δηλώνει ότι το τύπου ασύρματης επικοινωνίας ΣΥΣΤΗΜΑ MINI HI-FI είναι σύμφωνο με την Οδηγία 2014/53/ΕΕ. Το πλήρες κείμενο της δήλωσης συμμόρφωσης της ΕΕ είναι διαθέσιμο στην παρακάτω ηλεκτρονική διεύθυνση:

<http://www.lg.com/global/support/cedoc/cedoc>

Na lahki upišanji od uporabnika, je napravo potrebno namestiti in uporabljati z minimalno razdaljo 20 cm med napravo in telesom.

Frekvenčni območje	Izhodna moč (maks.)
2402 do 2480 MHz	10 dBm

Εύρος συχνοτήτων	Ρεύμα εξόδου (Μέγιστο)
2402 έως 2480 MHz	10 dBm

## Izjava o skladnosti



LG Electronics izjavlja, da je radijska oprema tip MINI HI-FI SISTEM v skladu z Direktivo 2014/53/EU. Polno besedilo EU izjave o skladnosti je na voljo na naslednjem spletnem naslovu:

<http://www.lg.com/global/support/cedoc/cedoc>

Kar se tiče uporabnika, je napravo potrebno namestiti in uporabljati z minimalno razdaljo 20 cm med napravo in telesom.

Frekvenčni območje	Izhodna moč (maks.)
2402 do 2480 MHz	10 dBm