



中文

简易手册

# 便携式蓝牙音箱

型号

PL2

使用产品前请阅读使用说明。  
保留备用。



MFL71463188

[www.lg.com](http://www.lg.com)

版权所有 © 2023 LG Electronics Inc.  
保留所有权利。  
2302\_Rev01



---

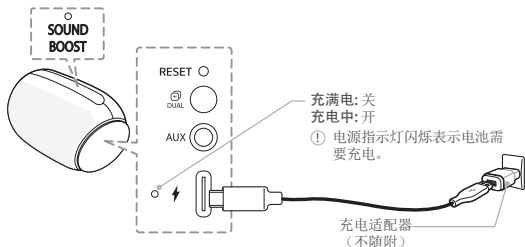
<Android>      下载应用程序



---

❗ 若使用 Android 或 Harmony 系统，扫描 Android 对应二维码，转换至浏览器后，搜索“PL2”，然后下载 LG XBOOM 应用程序进行安装。或者在 <<https://www.lg.com/cn/support/software-firmware>> 中搜索“PL2”，然后下载 LG XBOOM 应用程序进行安装。

---



电源	打开/关闭 ..... 按
蓝牙	如果要配对您的移动设备，从设备列表中选择 <b>LG-PL2(XX)</b> 。 (蓝牙 LED 指示灯：闪烁 → 打开) 准备配对另一设备 ..... 按住  保持 2 秒钟
控制	播放/暂停 ..... 按 下一首 ..... 按  X 2 上一首 ..... 按  X 3

免提	接收/断开 ..... 按 <b>⏻</b>
音量	音量控制 ..... 按 <b>-</b> 或 <b>+</b> 按钮
语音控制	使用智能设备的语音控制功能 ..... 按住 <b>⏻</b> 保持 2 秒钟
音效	○ (关): 标准/● (开): SOUND BOOST ..... 按 <b>SOUND BOOST</b> 。
双模式	按下每个音箱的 <b>⏻</b> <b>DUAL</b> 按钮。



## 规格

### 电源：

- 5 V  2 A (AC 适配器)

- 内置充电电池

功耗：请参阅主标签。

### 尺寸 (W x H x D)：

- 大约 126 mm X 82 mm X 80 mm

工作温度：5 °C 到 35 °C

工作湿度：5 % 到 60 %

防水：IPX5

- 喷水防护等级。

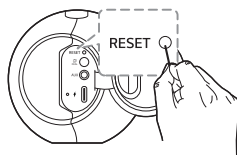
待机时间：大约 10 小时

(根据音量及音频内容而定)

- 设计和规格若有更改恕不另行通知。

## 重要说明

- 第一次使用前请将此产品充满电。
- 推荐本产品使用 5V 的 AC 适配器 (2A 以上)。
- 建议您使用随附的 USB 线，以保护产品。
- 要享受更多功能，请下载 LG XB00M 应用程序到您的蓝牙设备。(仅Android)
- 复位**  
如果音箱出现故障，请按 **RESET** 按钮。



有关更多信息，请下载在线用户手册。 <http://www.lg.com>

## 安全信息

**注意：**为了降低触电的危险，请勿拆卸盖子（或后板），内部无用户可维修的部件，如需维修，请联系专业的维修人员。



三角形内带有闪电符号的标志是用于提醒用户，产品外壳内存在未绝缘的危险电压，其强度可能足以对人员造成触电风险。



三角形内带有感叹号的标志是提醒用户，随产品一起提供的印刷品中包含重要的操作和维护（维修）指南。

### 警告：

- 为防止火灾或触电危险，请勿将本产品暴露在雨中或潮湿环境中。
- 请勿将本产品放置在书柜或类似装置等狭小空间内。
- 本产品含有对某些物品（例如：磁卡、心脏起搏器等）有害的磁铁。

### 注意：

- 请勿堵塞任何通风口。按照制造商的说明进行安装。机柜中的插槽和开口用于通风并确保产品的可靠运行以及防止产品过热。切勿将产品放在床上、沙发、地毯或其他类似表面上，从而堵塞通风口。请勿将本产品放置在嵌入式装置中例如书柜或架子，除非有适当的通风设施或遵守了说明书中的指导。
- 本产品不能暴露在水中，也不能滴入或溅入水分。也不能将任何装有液体的物品如花瓶放置在产品上。
- 产品上不应放置明火源，如点燃的蜡烛。
- 推荐本产品使用 5 V 的 AC 适配器（2.0 A 以上）。如果您不使用推荐的适配器，可能无法充电或充电时间可能有所不同。
- 为了避免火灾或触电，请不要擅自打开产品，如需维修请联系专业的维修人员。
- 请勿将本产品放置于加热电器附近，也不能放置于阳光直射、潮湿或有机机械冲击的地方。

- 电源插头作为断开电源的装置，万一发生紧急情况，电源插头必须保证可以随时断开。
- 要清洁产品，请使用柔软的干布。如果表面非常脏，请用温和的清洁剂溶液蘸湿的软布轻轻擦拭。请勿使用酒精、汽油或稀释剂等强溶剂，否则可能会损坏产品表面。
- 请勿在产品附近使用挥发性液体，例如杀虫喷雾剂。强压擦拭可能会损坏表面。请勿让橡胶或塑料产品长时间接触本产品。
- 请勿将本产品放在车辆的气囊上面。它会在气囊展开时造成伤害。在车辆中使用本产品时请将其固定。
- 在驾车过程中不要使用免提功能。
- 不要将产品置于不稳定的地方，如高货架上。因为声音引起的振动可能会使产品掉下来。
- 请勿在本产品周围使用高压产品。（例如，电苍蝇拍）本产品可能因电击而发生故障。

**小心：在湿度较低的环境中使用本产品时**

- 它在低湿度的环境中可能会导致静电。
- 建议在触摸任何导电的金属物体后使用本产品。

**注意：**有关产品标识和供应额定值等安全标记信息，请参阅产品底部或其他表面上的主标签。

请配套使用已获 CCC 证书并符合相关标准的电源适配器。

## 符号

	指交流电 (AC)。
	指直流电 (DC)。
	指二类电器双重绝缘标识。
	指电源。
	指“开”(电源)。
	指危险电压。

## 内置电池的型号

不要在气压低于 11.6 kPa 和海拔高于 15000 m 处储存或运输。

- 更换错误型号的电池会破坏保护措施（例如，某些锂电池类型）；
- 将电池丢入火中或热烤箱中，或物理挤压或切割电池，可能导致爆炸；
- 将电池放在极高温度的环境中，可能会导致爆炸，或易燃液体/气体泄漏
- 电池处于极低的气压下，可能导致爆炸或易燃液体或气体泄漏。

## 适用于使用电池的型号

本产品配有便携式电池或蓄电池。

**小心：**如果替换电池的类型错误，可能会有发生火灾或爆炸的风险。

### 如何从产品上安全地取出电池或电池组：

要取出旧电池或电池组，请按照装配时相反的顺序进行操作。为防止污染环境以及可能对人类或动物健康造成威胁，必须将旧电池或电池组放入指定收集点的适当容器中。请勿将电池或电池组与其他废物一起处理。

建议您按照本地废弃流程处理废旧电池或电池组（可能不适用于您所在的地区）。不应将电池或电池组暴露于过热环境（如阳光）、火源或类似环境下。



产品中有害物质的名称及含量

便携式蓝牙音箱

部件名称	有害物质					
	铅 (Pb)	汞 (Hg)	镉 (Cd)	六价铬 (Cr (VI))	多溴联苯 (PBB)	多溴二苯醚 (PBDE)
PCB 组装品	×	○	○	○	○	○
机构物 / 外壳	×	○	○	○	○	○
喇叭单体	×	○	○	○	○	○

共用部品（不同型号有差异）

部件名称	有害物质					
	铅 (Pb)	汞 (Hg)	镉 (Cd)	六价铬 (Cr (VI))	多溴联苯 (PBB)	多溴二苯醚 (PBDE)
遥控器 *	×	○	○	○	○	○
适配器 *	×	○	○	○	○	○
电池 *	×	○	○	○	○	○
附件	×	○	○	○	○	○

本表格依据 SJ/T 11364 的规定编制。

○：表示该有害物质在该部件所有均质材料中的含量均在 GB/T 26572 规定的限量要求以下。

×：表示该有害物质至少在该部件的某一均质材料中的含量超出 GB/T 26572 规定的限量要求。

标记为 × 的部品以现在的技术尚不能减少有害物质。LG 电子正在尽最大的努力开发有害物质减少技术。

“\*”表示为可选件，部品依据不同产品和型号提供。

所有在中国销售的电子电气产品必须标有环保使用期限的标识。

该标识的环保使用期限是指在正常使用条件如温度、湿度。



产品 附件



电池：仅适用于可充电电池





全国统一售后服务热线:4008199999

广东省乐金电子(惠州)有限公司

地址: 中国广东省惠州市仲恺高新技术开发区惠台工业园  
惠风东一路13号

电话: 0752-2613927

传真: 0752-5750373

邮编: 516006



<http://www.lg.com/cn>

售后服务网址 <http://www.lg.com/cn/support>