

# FOYDALANUVCHI QO'LLANMASI

## LED LCD Monitori (LED Monitori\*)

\* LG LED monitorlari LED Orqa yoritgichlari bor LCD monitor.

Iltimos, ishlatishdan oldin ushbu qullanmani batafsil o'rganib chiqing va kelajakda ma'lumotlar uchun foydalanish uchun saqlab quying.

### **LED LCD MONITOR RUSUMLAR RO'YXATI**

22MK600M

24MK600M

27MK600M

27MK60TM

# MUNDARIJA

## LITSENZIYA----- 3

## YIG'ISH VA TAYYORLASH----- 4

- Mahsulot komponentlari ----- 4
- Qo'llab-quvvatlanadigan drayverlar va dasturiy ta'minot ----- 5
- Komponent va Tugma Ta'rifi ----- 6
  - Joystik tugmasidan foydalanish
  - Kirish Ulagichi
- Monitorni joyidan qo'zg'ash va ko'tarish----- 8
- Monitorni o'rnatish ----- 9
  - Tayanchni yig'ish
  - Stol ustiga o'rnatish
  - Devorga o'rnatish

## MONITORDAN FOYDALANISH - 14

- Shaxsiy kompyuterga ulash----- 14
  - D-SUB ulanishi
  - HDMI ulanishi
- AV qurilmalarga ulash ----- 15
  - HDMI ulanish
- Tashqi moslamalarni ulash----- 15
  - Quloqliklarni ulash

## FOYDALANUVCHINING SOZLAMALARI----- 16

## NOSOZLIKLARNI TUZATISH ---- 21

## XUSUSIYATLAR ----- 22

- Dastlabki rejim (Piksellar soni) -----25

# LITSENZIYA

Har bir model turli litsenziyalarga egadir. Litsenziya haqida qo'shimcha ma'lumot olish uchun [www.lg.com](http://www.lg.com) saytiga tashrif buyuring.



The terms HDMI and HDMI High-Definition Multimedia Interface, and the HDMI Logo are trademarks or registered trademarks of HDMI Licensing Administrator, Inc. in the United States and other countries.

Quyidagi tarkib faqat Evropa bozorida sotib olingan monitorga qo'llaniladi va quvvatni iste'mol qiluvchi qurilmalar bilan bog'liq Yo'riqnomaga oid (Direktivaga):

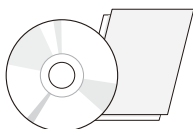
\* Agar displeyga hech qanday sozlamalar o'rnatilmagan bo'lsa ushbu monitor ulangandan keyin avtomatik ravishda 4 soatdan keyin o'chiriladi.

\* Sozlamalarni o'chirish uchun, OSD Menyu sahifasida «Avtomatik kutish» rejimida «O'chirish» parametrini o'zgarting.

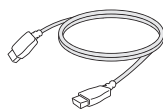
# YIG'ISH VA TAYYORLASH

## Mahsulot komponentlari

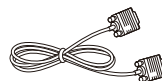
Iltilmos, mahsulotni ishlatishdan oldin barcha komponentlar qutida mavjudligini tekshiring. Yetishmayotgan qismlari mavjud bo'lsa, siz mahsulotni sotib olgan chakana do'konga murojaat qiling. Mahsulot va qismlar bu yerda ko'rsatilgandan boshqacha ko'rinishda bo'lishi mumkinligini unutmang.



**CD / Karta**  
(Mamlakatlarga qarab)



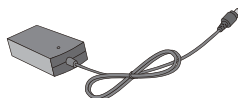
**HDMI kabeli**  
(Mamlakatlarga qarab)



**D-SUB kabeli**  
(Mamlakatlarga qarab)



**Quvvat Kabeli**  
( Mamlakatlarga qarab )

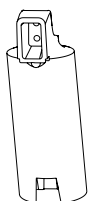


**AC-DC Adapteri**

yoki



**AC-DC Adapteri**  
( Mamlakatlarga qarab )



**Tayanch ustuni**



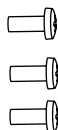
**Tayanch asos**



**Vint qalpgog'i**

22MK600M

24MK600M



**3 dona vint**

27MK600M

27MK60TM



**2 dona vint**

**EHTIYOT BO'LING**

- Mahsulot ish faoliyatini xavfsizligini ta'minlash uchun tasdiqlanmagan qismlardan va aksessuarlardan foydalanmang.
- Mahsulot tasdiqlanmagan qismlarni va aksessuarlarni foydalanish oqibatida zarar yoki shikast, kafo-lat bilan qamramaydi.
- Taqdim qilingan komponentlardan foydalanish tavsiya qilinadi.
- Agar siz LG tomonidan tasdiqlanmagan umumiy kabellardan foydalansangiz, ekran ko'rsatmasligi yoki tasvirlarda xalaqitlar mavjud bo'lishi mumkin.

**ESLATMA**

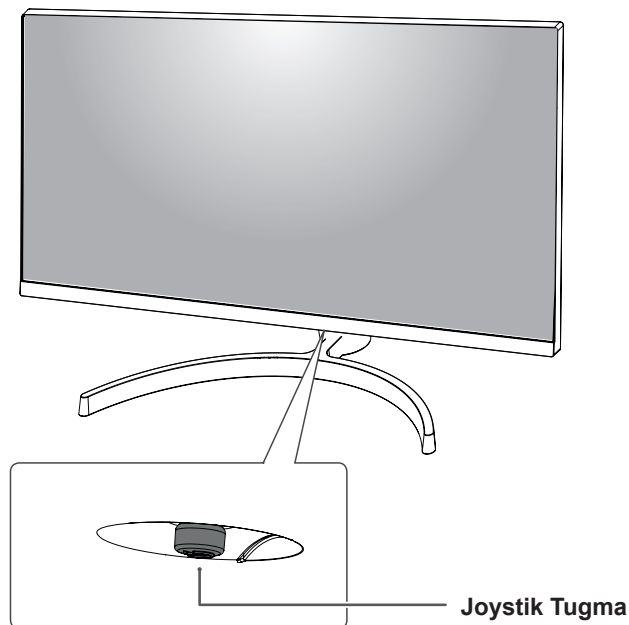
- Qismlari bu erda ko'rsatilgandan boshqacha ko'rinishda bo'lishi mumkin.
- Oldindan ogohlantirmasdan, ushbu qo'llanmada, barcha ma'lumot va xususiyatlari mahsulot ish faoliyatini yaxshilash uchun o'zgarishi mumkin.
- Qo'shimcha aksessuarlarni sotib olish uchun, elektronika do'konlariga yoki onlayn xarid qilish sahifasiga tashrif buyuring yoki mahsulot sotib olingan chakana do'konga murojaat qiling.

**Qo'llab-quvvatlanadigan drayverlar va dasturiy ta'minot**

So'nggi versiyasini LGE veb-saytidan ([www.lg.com](http://www.lg.com)) yuklab olishingiz va o'rnatishingiz mumkin.

Drayverlar va dasturiy ta'minot	O'rnatish ustuvorligi	22MK600M 24MK600M 27MK600M 27MK60TM
Monitor drayveri	Tavsiya etiladi	○
OnScreen Control	Tavsiya etiladi	○

## Komponent va Tugma Ta'rifi



### Joystik tugmasidan foydalanish

Siz monitorning funksiyalaridan joystik tugmasini bosib yoki barmoqlaringiz bilan o'ngga/chapga yo'naltirish yordamida osongina boshqarishingiz mumkin.

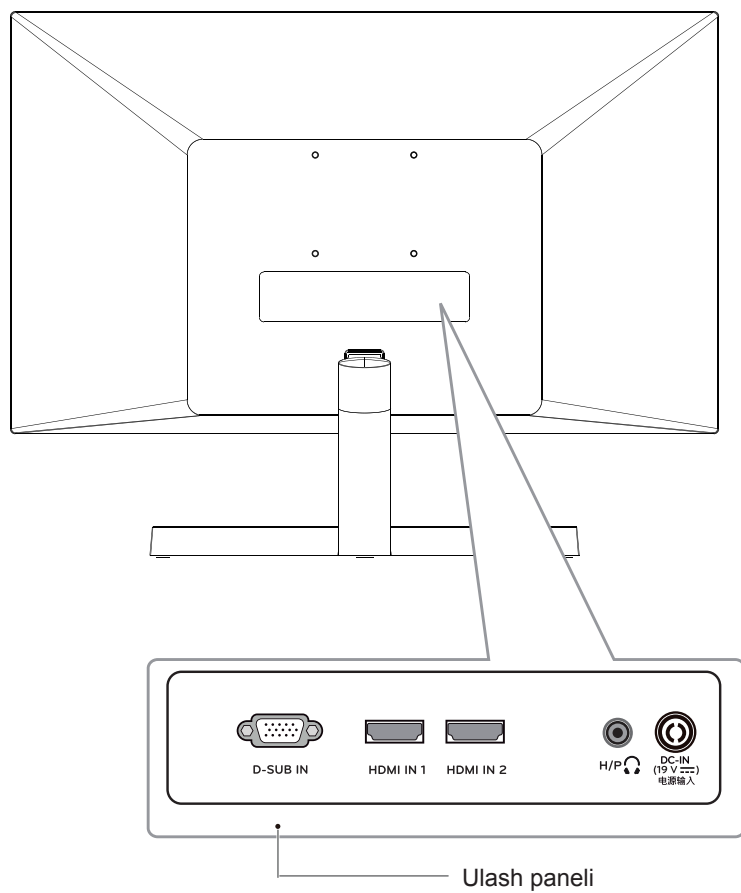
#### Asosiy parametrlar

		<b>Yoqish</b>	Monitorni yoqish uchun barmog'ingiz bilan joystikni bir marta bos-ing.
		<b>O'chirish</b>	Monitorni o'chirish uchun barmog'ingiz bilan joystikni bosib, ushlab turing.
		<b>Ovoz bal-andligi Boshqaruv</b>	Joystikni o'ngga/chapga yo'naltirish yordamida ovoz balandligini boshqarishingiz mumkin. (faqat HDMI kiritish uchun)

#### **ESLATMA**

- Joystik Tugma monitorning pastki qismida joylashgan.

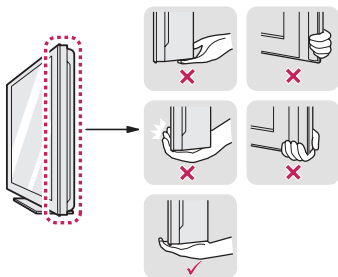
## Kirish Ulagichi



## Monitorni joyidan qo'zg'ash va ko'tarish

Monitorni joyidan qo'zg'ashda yoki ko'targanda, monitorning shikastlanishining yoki zararlanishining oldini olish uchun va ko'chirish payitida uning shakli va hajmiga nisbatan havfsizligini ta'minlash uchun ushbu yoriqnomalarni o'qib chiqing.

- Monitorni ko'chirishdan oldin uni asl qutida yoki upakovka materialda o'rash tavsiya etiladi.
- Monitorni joyidan qo'zg'ash va ko'tarishdan oldin, quvvat simlarini va barcha kabellarni elektr ta'minotidan ajratib oling.
- Monitor ramkasining yoqori va pastki qismlarini mahkam ushlang. Panelni ushlamang.



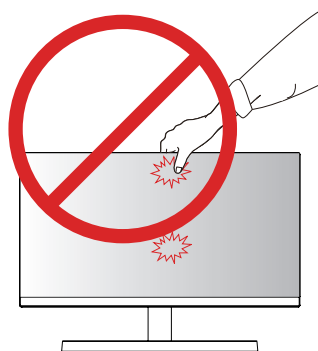
- Monitorni ko'targanda, ekran yuzi shikastlanmasligi uchun siz tomonga qarab turmasligi kerak.



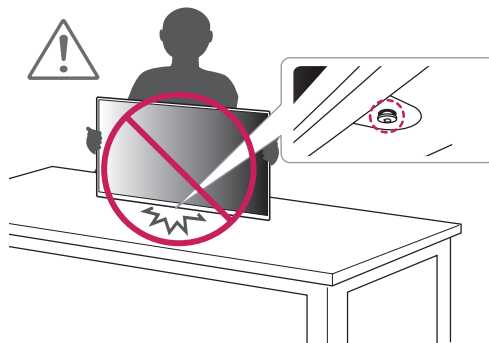
- Monitorni ko'chirganda uning kuch bilan urilishiga yoki vibrasiyalanishiga yo'l qo'ymang.
- Monitorni ko'chirganda, uni vertical holda ko'taring, monitorni hech qachon yonbosh holda yoqmang yoki yonbosh tomonga engashtirmang.

### EHTIYOT BO'LING

- Imkon boricha, monitor ekraniga tegmang. Ushbu holat ekran yalig'lanishiga yoki tasvirlar yaratishda qo'llaniladigan piksellarning zararlanishiga olib kelishi mumkin.



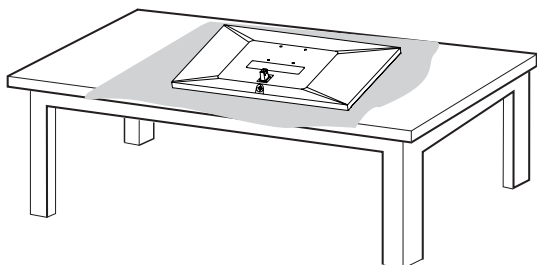
- Agar siz monitor panelini tirgaksiz foydalarsangiz, uning joystick tugmasi monitorni yiqilishiga yoki noturg'un holga kelishiga sabab bo'ladi, natijada insonga yoki monitorga jarohat yetishi mumkin, bu esa joystickni shikastlanishiga sabab bo'lishi mumkin.



## Monitorni o'rnatish

### Tayanchni yig'ish

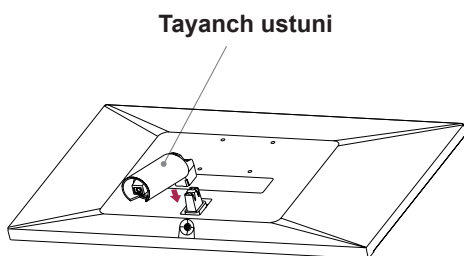
1



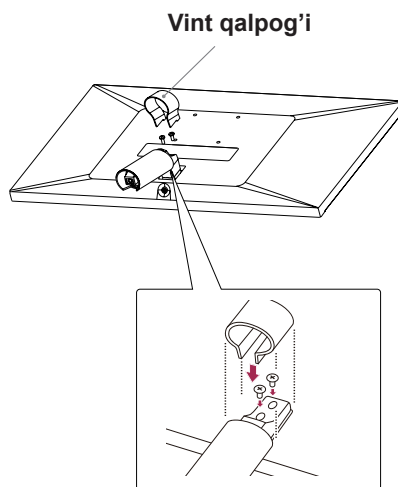
#### EHTIYOT BO'LING

- Ekranni chiziqlardan himoya qilish uchun, sirtini yumshoq mato bilan qoplang.

2



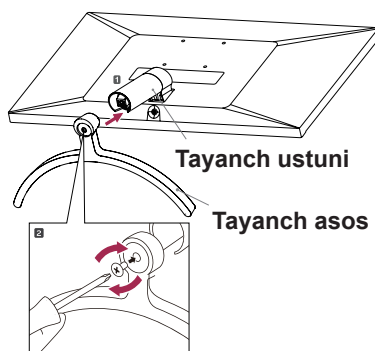
3



4

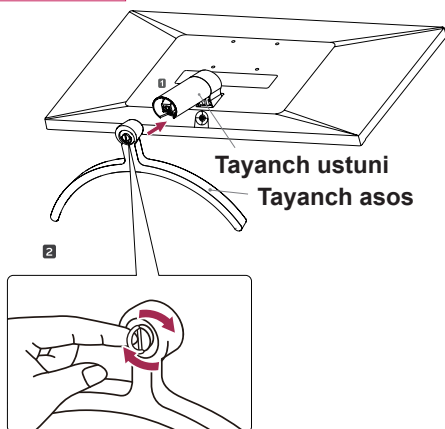
22MK600M

24MK600M



27MK600M

27MK60TM



### ! OGOHLANTIRISH

- Tayanch va taglikni yig'ish paytida barmoqlari va oyoqlarga jarohat olishni oldini olish uchun, tayanchni yig'ish paytida taglikni ushlab turing.

### ! EHTIYOT BO'LING

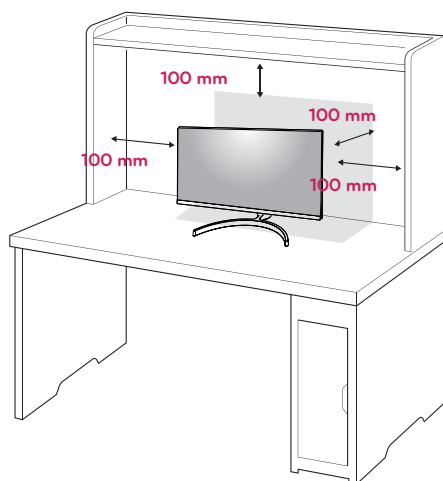
- Ushbu hujjatda keltirilgan rasmlardagi oddiy jarayonlar,ni ifodalaydi, shuning uchun mahsulot aslidan boshqacha bo'lishi mumkin.
- Xech qachon monitorni teskari qaratib, ya'ni asos taglikdan ushlamang. Buning oqibatida monitor qulab tushadi va zarar yetkazishi mumkin.
- MOnitorni siljitayotganingizda yoki ko'tarayotganingizda, monitor ekraniga qo'lingzni tekkizmang, Bu monitorni shikastlanishiga sabab bo'ladi.
- Mahsulotni yig'ish paytida burama mix qismlariga begona moddalarni (moylar, moylash materiallari, va hokazolar) qo'llamang. (Bunday qilish mahsulotga shikast yetkazishi mumkin.)
- Vintni mahkamlashda ortiqcha kuch qo'llansa, monitorga shikast olib kelishi mumkin. Bu tarzda yetkazilgan zarar mahsulot kafolat tomonidan qoplanib berilmaydi.

### ! ESLATMA

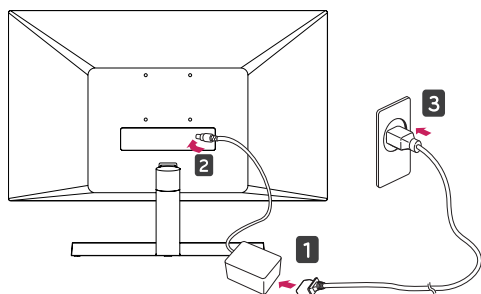
- Tayanchni yig'ishga teskari tartibda qismlarga ajratishingiz mumkin.

## Stol ustiga o'rnatish

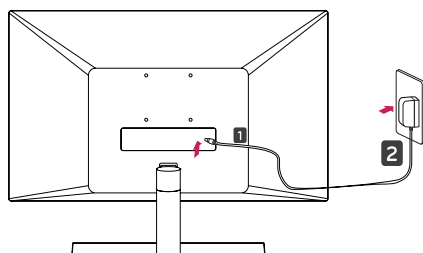
- 1 Monitorni stol ustiga tik holatda ko'chiring va o'zingizga mos keladigan joyga joylashtiring. Etarli shamollatish uchun devorga kamida 100 mm uzoqlikda joylashtiring.



- 2 AC-DC Adapter va Quvvat kabelini devor tok manbaiga ulang.



yoki



- 3 Monitor ochish uchun monitor tubiga joystick tugmasini bosing.



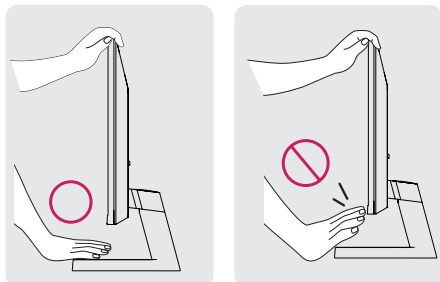
### EHTIYOT BO'LING

- Oldingi harakat yoki monitor yuklamasdan quvvat simini ajratib oling. Elektr tok zarbasining xavfi bor.

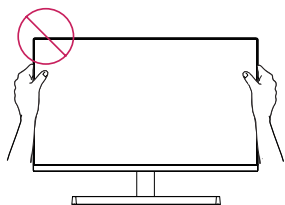


### OGOHLANTIRISH

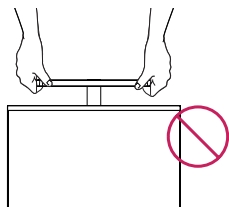
Quyida tasvirlanganidek burchakni sozlashda, monitor ramkasining pastki qismini ushlamang, ushbu holat sizning barmoqlaringizning yaralanishiga olib kelishi mumkin.



Monitor burchaklarini sozlashda ekranni yuzasini bosmaslikka va ushlamaslikka harakat qiling.



Monitorni quyidagi rasmda ko'rsatilganidek ushlamang. Monitor ekrani tirgak asosidan ajralib ketishi mumkin va shu ravishda sizning yaralanishingizga olib kelishi mumkin.



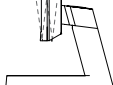
### ESLATMA

22MK600M 24MK600M

Qulay ko'rish uchun ekran egilishini  $-2^\circ$  dan  $15^\circ$  gacha oldinga yoki orqaga sozlash mumkin.



Oldi tomon



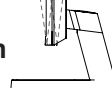
Orqa tomon

27MK600M 27MK60TM

Qulay ko'rish uchun ekran egilishini  $-5^\circ$  dan  $15^\circ$  gacha oldinga yoki orqaga sozlash mumkin.



Oldi tomon

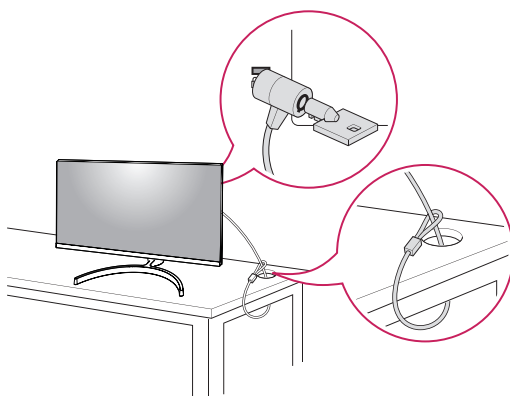


Orqa tomon

### Kensington xavfsizlik tizimidan foydalanish

Kensington xavfsizlik tizimining ulagichi monitor to'plamining orqa tomonida joylashgan. O'rnatish va foydalanish haqida qo'shimcha ma'lumot olish uchun, Kensington himoyasi foydalanuvchi qo'llanmasiga murojaat qiling yoki <http://www.kensington.com> da saytimizga tashrif buyuring.

Monitor majmui va bir stol o'rtasida Kensington xavfsizlik tizimi kabelini ulang.

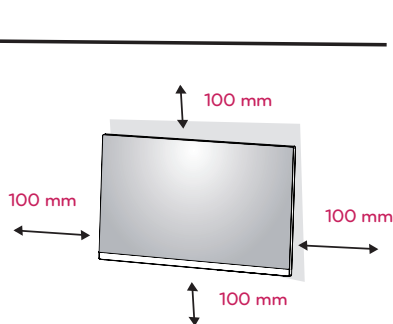


### ESLATMA

- Kensington himoyasini foydalanish ixtiyoriy. Ushbu tizimni mahalliy elektronika do'konida xarid qilish mumkin.

## Devorga o'rnatish

Monitorni yetarli shamollatish uchun, har tarafidan bo'sh joy taxminan 100 mm qoldiring va devordan 100 mm uzoqlikda o'rnatish. Batafsil o'rnatish haqida ko'rsatmalarni mahalliy chakana do'konidan olinishi mumkin. O'rnatish va kronshteyinni sozlash uchun qo'llanmaga murojaat qiling.



Agar siz monitorni devorga o'rnatishni istasangiz, monitor monitor orqasiga kronshteyn (ixtiyoriy) mahkamlanishi kerak.

Devorga o'rnatish kronshteyni monitor va devorni xavfsiz mahkamlab turishiga ishonch hosil qiling.

1 Agar siz standartga muvofiq bo'lmagan vintlarni ishlatsangiz, monitor ichki tomondan zararlanishi mumkin.

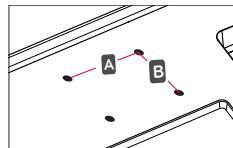
2 Agar siz noto'g'ri vintni ishlatsangiz, monitor zararlanishi mumkin va o'rnatilgan joydan tushib ketishi mumkin.

Ushbu vaziyatda, LG Electronics mahsulot kafolatini qoplaymaydi.

Model	22MK600M	24MK600M
Devorga o'rnatish (A x B)	75 x 75	
Standart vint	M4	
Vintlar soni	4	
Devorga o'rnatish plastinasi (Ixtiyoriy)	LSW149	

Model	27MK600M	27MK60TM
Devorga o'rnatish (A x B)	100 x 100	
Standart vint	M4	
Vintlar soni	4	
Devorga o'rnatish plastinasi (Ixtiyoriy)	LSW149	

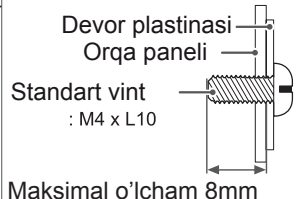
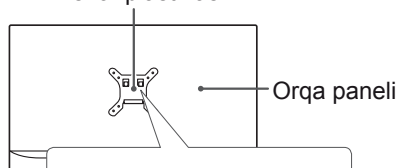
- Devorga o'rnatish (A x B)



### ⚠ EHTIYOT BO'LING

- Avval quvvat kabelini elektr tormog'idan ajrating, keyin monitorni ko'chiring yoki o'rnatish. Aks holda elektr tok zarbasining xavfi bor.
- Shipga yoki egilgan devorga monitor o'rnatilsa pastga tushib ketib, jarohat olishingiz mumkin.
- Haqiqiy LG devor o'rnatish kronshteyinidan foydalaning. Qo'shimcha ma'lumot olish uchun, iltimos, mahalliy chakana do'kon yoki malakali o'rnatuvchiga murojaat qiling.
- Vintni mahkamlashda ortiqcha kuch qo'llansa, monitorga shikast olib kelishi mumkin. Bu ravishda yetkazilgan zarar mahsulot kafolat tomonidan qoplanib berilmaydi.
- Faqat VESA standartiga muvofiq devor kronshteyini va vintlardan foydalaning Foydalanishda noto'g'ri qismlariga va noto'g'ri foydalanish oqibatidagi zararni mahsulot kafolati qoplaymaydi.
- Orqa Panelning tashqi yuzasidagi vint uzunligi 8mm bo'lishi kerak.

Devor plastinasi



### ⚠ ESLATMA

- VESA standartlariga muvofiq vintlardan foydalaning.
- Devor plastinasi to'plami o'rnatish yo'riqnomasi va kerakli qismlardan iborat.
- Devor kronshteyn plastinkalari ixtiyoriy. Ularni maxalliy do'konlardan ham xarid qilish mumkin.
- Vintlarni uzunligi har bir devor kronshteyn plastinkalari uchun turlicha bo'lishi mumkin. Shuning uchun foydalanishdan oldin, kerakli uzunligini tekshiring.
- Qo'shimcha ma'lumotni devor kronshteyn qo'llanmasidan o'qing.

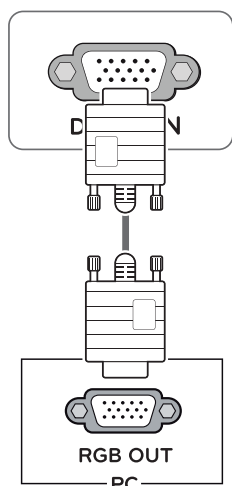
# MONITORDAN FOYDALANISH

## Shaxsiy kompyuterga ulash

- Bu monitor Plug and Play funksiyasiga ega.  
\*Plug and Play: bu xususiyat sizlarga kompyuteringizga xech qanday qo'shimcha drayver o'rnatmasdan yoki qayta sozlamasdan qurilma ulash imkonini beradi.

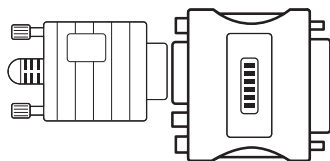
## D-SUB ulanishi

Sizning shaxsiy kompyuteringizdan monitorga video signallarni monitorga o'tkazib beradi. Quyida tasvirlangan rasmdagi kabi kompyuter va Monitorni D-sub 15 pin signal etkazib beruvchi kabeli yordamida monitorni ulang.



### ! ESLATMA

- Macintosh uchun D-Sub signal kiritish kabel ulagichini foydalanganda

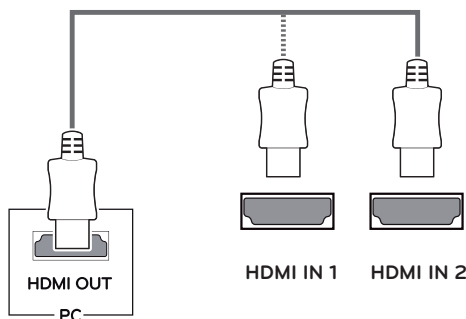


### • Mac adapter

Apple Macintosh uchun, alohida ulash adapteri 15-pin yoqori zichlikni (3 qatorli) D-SUB VGA ulagich kabelini 15-pin 2 qatorli kabel ulagichga o'zgartirish uchun kerak bo'ladi.

## HDMI ulanishi

Raqamli video va audio signallar kompyuterdan va PC qurilmalardan Monitorga o'tkazib beradi. Quyida tasvirlangan kabi HDMI kabeli bilan monitorni kompyuteringiz va PC qurilmasiga ulang.



### ! ESLATMA

- Agar siz shaxsiy kompyuteringizdagi HDMI-ni ishlatsangiz, ushbu vaziyatda mos kelmaslik muammosi kelib chiqishi mumkin.
- HDMI belgisi bilan ta'minlangan sertifikatlangan kabelni ishlatning. Agar sertifikatlangan HDMI kabelni ishlatsangiz, ekran displayi ishlamasligi mumkin yoki ulanish xatosi paydo bo'lishi mumkin.
- Tavsiya etilgan kabel turlari:
  - Yuqori tezlikdagi HDMI<sup>®</sup>/TM kabeli
  - Yuqori tezlikdagi HDMI<sup>®</sup>/TM kabeli Ethernet tarmog'i bilan

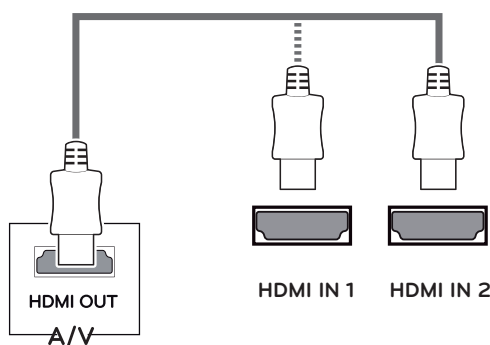
### ! ESLATMA

- Agar siz monitorida 2ta shaxsiy kompyuterni ishlatkingiz kelsa, iltimos, monitor to'plamiga oid (D-SUB/ DVI-D/HDMI) signal kabellarini ishlatning.
- Agar monitor to'plamini sovuq ob-havo payitida qo'shsangiz, monitor miltillashi mumkin, bu tabiiy holat.
- Ekrandan bir necha qizil, yashil yoki ko'k dog'lar paydo bo'lishi mumkin. Bu tabiiy holat.

## AV qurilmalarga ulash

### HDMI ulanish

Raqamli video va audio signallar kompyuterdan va A/V qurilmalardan Monitorga o'tkazib beradi. Quyida tasvirlangan kabi HDMI kabeli bilan monitorni kompyutingiz va A/V qurilmasiga ulang.



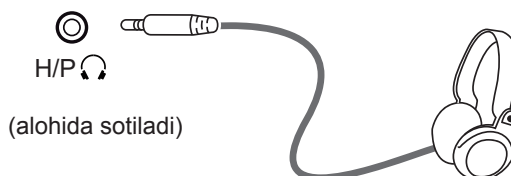
### ! ESLATMA

- Agar siz shaxsiy kompyutingizdagi HDMI-ni ishlatsangiz, ushbu vaziyatda mos kelmaslik muammosi kelib chiqishi mumkin.
- HDMI belgisi bilan ta'minlangan sertifikatlangan kabelni ishlatang. Agar sertifikatlanmagan HDMI kabelni ishlatsangiz, ekran displeyi ishlamasligi mumkin yoki ulanish xatosi paydo bo'lishi mumkin.
- Tavsiya etilgan kabel turlari:
  - Yuqori tezlikdagi HDMI<sup>®</sup>/TM kabeli
  - Yuqori tezlikdagi HDMI<sup>®</sup>/TM kabeli Ethernet tarmog'i bilan

## Tashqi moslamalarni ulash

### Quloqliklarni ulash

Periferiklarni monitorga quloqliklar orqali ulang. Ularni ko'rsatilgandek ulang.

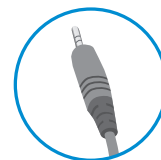


### ! ESLATMA

- Periferik qurilmalar alohida sotiladi.
- Agar siz burchakli quloqliklardan foydalanishni istasangiz, ekranga tashqi qurilmani ulashda muammo yuzaga kelishi mumkin. Shu sababli, to'g'ri quloqliklardan foydalanish tavsiya etiladi.



Egilgan



To'g'ri

- Audio parametrlariga qarab, kompyuter va tashqi qurilma, quloqliklar va dinamik vazifalari cheklangan bo'lishi mumkin.

# FOYDALANUVCHINING SOZLAMALARI

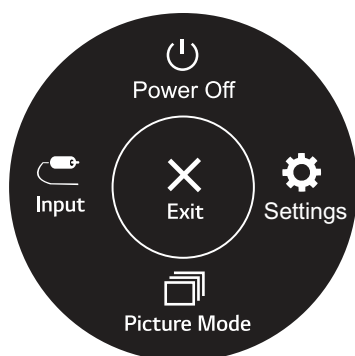
## Asosiy menyuni faollashtirish

- 1 Monitor pastki qismida joylashgan Joystik Tugmani bosing.
- 2 Parametrlarini o'rnatish uchun Joystikni yuqoriga / pastga (▲/▼) va chapga / unga (◀/▶) bosing.
- 3 Asosiy menyuni yopish uchun joystick tugmasini yana bir marta bosing.



Tugma	Menu holati	Ta'rif
	Asosiy menu o'chirilgan	Asosiy menyuni faollashtirish.
	Asosiy menu yoqilgan	Asosiy menyuni yopish. (Monitorni o'chirish uchun tugmasini uzoq bosing)
	◀ Asosiy menu o'chirilgan	Monitor ni ovozini sozlash. (faqat HDMI kiritish uchun)
	Asosiy menu yoqilgan	Ma'lumot kiritish xususiyatlarini kiritadi.
	▶ Asosiy menu o'chirilgan	Monitor ni ovozini sozlash. (faqat HDMI kiritish uchun)
	Asosiy menu yoqilgan	Settings (Sozlamalar) xususiyatlariga kiradi.
	▲ Asosiy menu o'chirilgan	Joriy kiritish bo'yicha ma'lumotlarni namoyish qiladi.
	Asosiy menu yoqilgan	Monitorni o'chirish.
	▼ Asosiy menu o'chirilgan	Joriy kiritish bo'yicha ma'lumotlarni namoyish qiladi.
	Asosiy menu yoqilgan	Rasm tartibi parametrlarini kiriting. (faqat HDMI kiritish uchun)

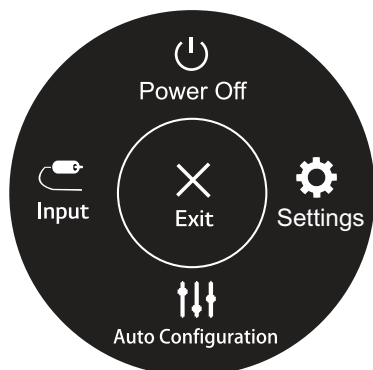
## Asosiy menu funksiyalari



(faqat HDMI kiritish uchun)

Asosiy Menu	Ta'rif
Settings (Sozlamalar)	Ekran parametrlarini sozlash.
Picture Mode (O'yin Rejimi)	Picture Mode (O'yin Rejimi) o'yin usuliga o'zgartirsangiz bo'ladi.
Input	Ma'lumot kiritish holatini belgilaydi.
Power Off (O'chirish)	Monitorni o'chirish.
Exit (Chiqish)	Asosiy menu sahifasidan chiqish.

## Asosiy menyu funksiyalari



(faqat D-SUB kiritish uchun)

Asosiy Meny	Ta'rif
<b>Settings (Sozlamalar)</b>	Ekran parametrlarini sozlash.
<b>Auto Configuration</b>	D-SUB da optimal ko'rsatishi uchun Auto configuration (Avto konfiguratsiya) ni ishlatish.
<b>Input</b>	Ma'lumot kiritish holatini belgilaydi.
<b>Power Off (O'chirish)</b>	Monitorni o'chirish.
<b>Exit (Chiqish)</b>	Asosiy meny sahifasidan chiqish.

## Sozlamalarning xususiyatlari

Settings (Sozlamalar) > Quick Settings	Ta'rif
<b>Brightness(Ravshanlik)</b>	Ekraning kontrastini va yorqinligini sozlaydi.
<b>Contrast(Kontrast)</b>	
<b>Volume(Ovoz)</b>	
	<p><b>ESLATMA</b></p> <ul style="list-style-type: none"> <li>Siz Ovoz balandligi menyusida joystick tugmasini ▼ ga yo'naltirib, Mute/ Unmute (Ovozni o'chirish/ Ovozni yoqish)ni sozlashingiz mumkin.</li> </ul>



Settings (Sozlamalar) > Input	Ta'rif	
<b>Input List</b>	Kirish rejimini tanlaydi.	
<b>Aspect Ratio</b>	Ekran tomonlarining nisbatini sozlaydi.	
	<b>Full Wide</b>	Video signal kiritishidan qat'i nazar, keng-ekranda video ko'rsatadi.
	<b>Original (Asl)</b>	Kiruvchi video signaldagi tomonlar nisbatiga mos video ko'rsatadi.
	<p><b>ESLATMA</b></p> <ul style="list-style-type: none"> <li>Variantlar tavsiya etilgan piksellar soni (1920 x 1080)da o'chirib qo'yilishi mumkin.</li> </ul>	

## Sozlamalarning xususiyatlari


Settings (Sozlamalar) > Picture	Ta'rif			
Picture mode (Rasm Rejimi)	Custom	Foydalanuvchiga har bir elementni moslashtirish imkonini beradi. Asosiy menyu rang rejimi sozlanadi.		
	Reader (O'qish)	Ekranni hujjatlarni ko'rish uchun optimal qilib o'zgartiradi. OSD menyusida ekran-ni yorug'roq qilsangiz bo'ladi.		
	Photo (Fotosurat)	Rasmlar ko'rish uchun ekran optimallashtiradi.		
	Cinem(Kino)	Videoning vizual effektlarini yaxshilash uchun ekranni optimallashtiradi.		
	Color Weakness	Bu usul qizil rang bilan yashil rangni ajrataolmaydigan foydalanuvchilarga mo'ljallangan. Bu usul rang ajrataolmaydigan foydalanuvchilarga yuqoridagi ikkita rangni bir-biridan oson ajratish imkonini beradi.		
	Game	Ekranni aynan o'yinga mos bo'ladigan qilib o'zgartiradi.		
Picture Adjust (Rasm Rostlash)	Brightness (Ravshanlik)	Ekranning kontrastini va yorqinligini sozlaydi.		
	Contrast (Kontrast)			
	Sharpness (AniqlikKiritish)	Ekran o'tkirligini sozlang.		
	SUPER RESOLUTION+	High (Yuqori)	Foydalanuvchi tasvir billurdek tiniq bo'lishini xohlaganda tasvir sifatini optimal qilib ko'rsatadi. Bu usul video yoki o'yin sifati high (Yuqori) bo'lganda ishlaydi.	
		Middle (O'rtacha)	Ko'rish qulay bo'lishi uchun foydalanuvchi tasvir ko'rinishi low (Past) bilan high (Yuqori) o'rtasida bo'lishini xohlaganda tasvir sifatini optimal qilib ko'rsatadi. Bu usul UCC yoki SD videoda ishlaydi.	
		Low (Past)	Foydalanuvchi tasvir tekis va tabiiy bo'lishini xohlaganda tasvir sifatini optimal qilib ko'rsatadi. Bu usul sekin harakatlanadigan yoki qimirlamaydigan ko'rinishga ishlatiladi.	
		Off (O'chirish)	Bu usulni har kungi ko'rishga ishlatasiz. Bu usulda SUPER RESOLUTION+ (O'TA DONADORLIK+) o'chirilgan bo'ladi.	
	Black Level (Qora Rang Darajasi)	Siljish darajasini o'rnatish uchun (faqat HDMI kiritish uchun)		
		<ul style="list-style-type: none"> <li>Offset (Siljish): video signal uchun ma'lumot sifatida, bu monitor tasvir lay oladigan eng to'q rang hisoblanadi.</li> </ul>		
		High (Yuqori)	Ekrandagi joriy kontrast nisbatini saqlaydi.	
	Low (Past)	Ekrandagi joriy kontrast nisbatining qora darajalarni kamaytiradi va oq darajalarni ko'paytiradi.		
DFC	On (Bo'yicha)	Ekranga ko'ra ravshanlikni avtomatik ravishda sozlaydi.		
	Off (O'chirish)	DFC xususiyatini o'chiradi.		
Game Adjust	Response Time (Javob berish vaqti)	Ekran tezligiga asosanib ko'rsatilayotgan tasvirlar uchun javob berish vaqtini o'rnatadi. Odatdagi muhit uchun <b>Fast (Tez)</b> dan foydalanish tavsiya etiladi. Tez harakatlanuvchi tasvir uchun <b>Faster (Tezroq)</b> variantidan foydalanish tavsiya etiladi. <b>Faster (Tezroq)</b> ga o'rnatish qoldiq tasvir holatiga sabab bo'lishi mumkin.		
		Faster (Tezroq)	Javob berish vaqtini Faster (Tezroq) holatiga o'rnatadi.	
		Fast (Tez)	Javob berish vaqtini Fast (Tez) holatiga o'rnatadi.	
		Normal (Odatdagi)	Javob berish vaqtini Normal (Odatdagi) holatiga o'rnatadi.	
		Off (O'chirish)	Javob berish vaqti yaxshilash xususiyatidan foydalanilmaydi.	

### ! ESLATMA

- Ushbu funksiya rang zaifligi bor foydalanuvchiga yordamchi bo'ladi. Demak, agar siz ekran bilan bog'lik har qanday noqulaylikni sezsangiz, iltimos funksiyani o'chiring.
- Ushbu funksiya ba'zi bir tasvirlarda ba'zi bir ranglarni ajrata olmaydi.

Game Adjust	FreeSync	Kelayotgan tik signal qaytarilishini chiqayotgan signalniki bilan sinxronlashtirib tasvirni yaxlit va tabiiy qiladi.	
		 <b>EHTIYOT BO'LING</b> <ul style="list-style-type: none"> <li>• Mos keladigan interfeys: HDMI.</li> <li>• Mos keladigan Video karta: AMDning FreeSync video kartasi kerak bo'ladi.</li> <li>• Mos keladigan turi: Video kartani oxirgi ishlatgich dasturga mos qilib yangilab oling.</li> <li>• Boshqa ma'lumot bilan talablar <a href="http://www.amd.com/FreeSync">http://www.amd.com/FreeSync</a> manzilidagi AMD veb sahifasida berilgan.</li> </ul>	
		On (Yoqilgan)	FreeSync funksiyasi yoqilgan.
	Off (O'chirilgan)	FreeSync funksiyasi o'chirilgan.	
	Black Stabilizer (Qora Stabilizator)	Black Stabilizer(Qora Stabilizator) : Siz qorong'i sahnada yaxshi ko'rinishga ega bo'lishi uchun qora kontrastini nazorat qilishingiz mumkin. Black Stabilizer qiymatini oshirish ekranda past kul rang darajasi yoritadi. (Siz osonlik bilan oyindagi qorong'u joylarda moslamalarni ajrata olasiz.) Black Stabilizer qiymatini kamaytirish past kul rang darajasi maydoni qorayib va ekranda dinamik kontrastini oshiradi.	
	Cross Hair	Crosshair First Person Shooter (FPS) o'yinlari uchun ekran markaziga bir belgi beradi. Foydalanuvchilar to'rt xil <b>cross hair (Plus belgi)</b> belgisidan o'z o'yin muhitiga mos <b>cross hair (Plus belgi)</b> ni tanlashi mumkin. <ul style="list-style-type: none"> <li>• Ekran o'chirilganda yoki energiya tejash rejimi holatida bo'lganda, cross hair (Plus belgi) xususiyati avtomatik ravishda <b>o'chadi</b>.</li> </ul>	
Color Adjust (Rang Sozlang)	Gamma (Gamma)	Mode 1, Mode 2, Mode 3	Gamma qiymati qanchalik baland bo'lsa, tasvir shunchalik qoraroq bo'ladi. Shu kabi gamma qiymati qanchalik past bo'lsa, tasvir shunchalik yorug'roq bo'ladi.
		Mode 4	Agar gamma sozlashi o'zgartirish kerak bo'lmasa, Mode 4-ni tanlang.
	Color Temp (Rang harorati)	Zavod tomondan belgilangan Rasm rangini tanlaydi. Warm (Iliq): Ekran rangini qizg'ish tusga sozlaydi. Medium: (O'rta): Ekran rangini qizil bilan ko'k o'rtasi tusiga sozlaydi. Cool (Salqin): Ekran rangini ko'kimgir tusga sozlaydi. Custom (Shaxsiy): Foydalanuvchi o'ziga mos qilib uni qizil, yashil yoki ko'kka o'zgartirib qo'yishi mumkin.	
	Red (Qizil)/Green (Yashil)/Blue (Ko'k)	Rasm rangini Red, Green (Qizil, Yashil) va Blue (Ko'k) ranglarini foydalanib sozlashingiz mumkin.	
Configuration Adjust (faqat D-SUB)	Horizontal (Gorizontal)	Tasvirni chapga va o'nga ko'chirish uchun.	
	Vertical (Vertikal)	Tasvirni yoqiriga va pastga ko'chirish uchun.	
	Clock (Soat)	Har qanday ekran orqasida ko'rinib to'rgan vertikal sziqlarni kamaytirish uchun. Shuningdek, ekran gorizontal o'lchami ham o'zgaradi.	
	Phase (Bosqich)	Display fokusirovkasini o'rnatish uchun. Ushbu bo'lim har qanday gorizontal shovqinni o'chirishga va belgilarning tasvirini tozalashga yoki ravshanlashtirishga yordam beradi.	
Resolution (faqat D-SUB)	Foydalanuvchi ekran donadorligini o'zi xohlagandek qilib o'zgartirishi mumkin. Bu xususiyati kompyuteringiz ekrani donadorligi quyidagiga o'tkazib qo'yilganda ishlaydi (faqat D-SUB).		
	 <b>ESLATMA</b> Bu xususiyati kompyuteringizning donadorligi quyidagiga o'tkazib qo'yilganda ishlaydi, kompyuterdan kelayotgan tasvir donadorligi to'g'ri kelmaydigan hollar bundan istisno qilinadi.		
	1024x768, 1280x768, 1360x768, 1366x768, Off		
	1280x960, 1600x900, Off		
	1440x900, 1600x900, Off		
Picture Reset	<b>Do you want to reset your settings? (Siz sozlanmalarni qayta o'rnatmoqchimisiz? )</b>		
	No	Tanlovni bekor qiling.	
	Yes	Dastlab o'rnatilgan sozlanmalarni tiklaydi.	

## Sozlamalarning xususiyatlari

Settings (Sozlamalar) > General	Ta'rif	
Language (Til)	Ektranda kontrol nomlari ko'rsatilgan tilni tanlash uchun.	
SMART ENERGY SAVING (AQILLI ENERGIYA TEJASH)	High (Yuqori)	Samaradorligi yuqori bo'lgan SMART ENERGY SAVING funksiyasi yordamida quvvatni saqlaydi.
	Low (Past)	Samaradorligi past bo'lgan SMART ENERGY SAVING funksiyasi yordamida quvvatni saqlaydi.
	Off (O'chirish)	SMART ENERGY SAVING funksiyasini o'chiradi.
Automatic Standby (Avtomatik Kutish)	Monitor avtomatik ravishda ma'lum bir davrdan so'ng kutish holatiga o'tadi.	
OSD Lock	Noto'g'ri kalit kirishni oldini oling.	
	On (Bo'yicha)	Kirish kaliti o'chirilgan.
	 <b>ESLATMA</b> <ul style="list-style-type: none"> <li>OSD Lock mode, brightness, Contrast, Input, Information va Volume tashqari hamma funktsiyalar o'chiriladi.</li> </ul>	
	Off (O'chirish)	Kirish kaliti yoqilgan.
Information(Ma'lumot)	Ektranda haqida Model (Model), Serial Number (Seriya raqami), Total Power On Time (Quvvat yoqilgan umumiy vaqti),Resolution (Ravshanligi) haqidagi ma'lumotlar ko'rsatiladi.	
Reset (Qayta tiklash)	Do you want to reset your settings? (Siz sozlanmalarni qayta o'rnatmoqchimisiz?)	
	No	Tanlovni bekor qiling.
	Yes	Dastlab o'rnatilgan sozlanmalarni tiklaydi.

### ESLATMA

- Panel va panel ta'minotchisiga qarab quvvat tejash qiymati farq qilishi mumkin.
- SMART ENERGY SAVING High** (Yuqori) yoki **Low** (Past) qiymatini tanlasangiz, monitor yoritgichi manbaga qarab pastroq yoki yuqoriroq bo'ladi.

# NOSOZLIKLARNI TUZATISH

## Muammolarni echish uchun texnik xizmatni chaqirmasdan oldin quyidagilarni tekshirib ko'ring.

Tasvir ko'rinmaydi	
Quvvat kabeli displeyga ulanganmi?	<ul style="list-style-type: none"> <li>Quvvat kabeli tok manbaiga muvofiq holda ulanganligini tekshiring va qarab chiqing.</li> </ul>
Siz "Out of Range" (DIAPAZONDAN TASHQARI) habarini ekranda ko'riyabsizmi?	<ul style="list-style-type: none"> <li>Ushbu habar agar signal kompyuterdan (videokartadan) displeyning gorizontaal yoki vertikal chastotaga oid diapazondan tashqari bo'lsa paydo bo'ladi. Ushbu qo'llanmaning 'Specifications' (Xususiyatlar) bo'limiga qarang va displeyni qayta sozlang.</li> </ul>
Ekranda "NO SIGNAL(signal yo'q)"yozuvni ko'rasizmi yoki qora ekranmi?	<ul style="list-style-type: none"> <li>Monitorda "NO SIGNAL"(SIGNAL yoq) yozuvi ko'rilgan so'ng, monitor DPM rejimiga o'tkanligini bildiradi.</li> <li>Bunday xabar kompyuter bilan monitor o'rtasidagi signal kabeli ulanmagan yoki unda signal yo'qligida ko'rsatiladi. Kabelni tekshiring va uni qayta ulang.</li> <li>PC holatini tekshiring.</li> </ul>

OSD dagi ba'zi xususiyatlarni ishlata olmayapsizmi?	
Ba'zi OSD menyularini tanlay olmayapsizmi?	<ul style="list-style-type: none"> <li>Istalgan vaqtda OSD ni berkitadigan menyuga kirib va undagi bo'limlarni o'chirib OSD ishlatilishini ochishingiz mumkin.</li> </ul>



### EHTIYOT BO'LING

- Boshqaruv paneli ► Displey ► Sozlamalar** parametrlarini tekshirib ko'ring va chastota yoki o'lchamlar o'zgariganligini aniqlang. Agar o'zgarigan bo'lsa, videokartani faqat tavsiya etilgan o'lchamlarda o'qiting.
- Agar tavsiya etilgan o'lchamlar (optimal o'lchamlar) tanlanmagan bo'lsa, harflar noaniq ko'rinishi va ekran xiralanishi, buzib ko'rsatishi va siljinishi mumkin. Tavsiya etilgan o'lchamlarni tanlaganingizga ishonch hosil qiling.
- O'rnatish usuli kompyuterda va operasion tizimga qarab farqlanishi mumkin, va yuqorida ko'rsatilgan o'lchamlar videokartaning unumdorligiga to'g'ri kelmasligi mumkin. Bu vaziyatda, kompyuterni yoki videokartani ishlab chiqaruvchiga murojaat qiling.
- Monitordan foydalanganda to'g'ri holatni saqlang, aks holda ekran optimallashtirilmasligi mumkin.

Displey tasviri noto'g'ri	
Ekran rangi mono yoki normal emas.	<ul style="list-style-type: none"> <li>Signal kabeli muvofiq tarzda ulanishini tekshiring va kerak bo'lsa otvertkadan foydalaning.</li> <li>Videokarta slotga muvofiq tarzda o'rnatilganligiga ishonch hosil qiling.</li> <li>Rang sozlamalarini 24 bitlardan nisbatan yuqori o'rnatish (haqiqiy rang) <b>Boshqaruv paneli ► Sozlamalar paneli</b> da.</li> </ul>
Ekran millilamoqda.	<ul style="list-style-type: none"> <li>Ekran ulanish rejimida o'rnatilganligini tekshirib ko'ring agar ushbu rejimda o'rnatilgan bo'lsa uni tavsiya etilgan o'lchamlarga o'zgarting.</li> </ul>

Siz «Tan olinmagan monitor, Ula va O'yna (VESA DDC) monitor aniqlandi» kabi habarni ko'rayapsizmi?	
Displey drayverini o'rnatdingizmi?	<ul style="list-style-type: none"> <li>Displey drayverini veb-saytimizdan albatta o'rnatib oling: <a href="http://www.lg.com">http://www.lg.com</a>.</li> <li>Videokarta Ula va O'yna funksiyasiga to'g'ri kelishiga ishonch hosil qiling.</li> </ul>

Ekran lipillayapti.	
Ekran donadorligini tavsiya qilingandek o'zgartirganmisiz?	<ul style="list-style-type: none"> <li>Agar donadorlik HDMI 1080i 60/50 Hz qilib o'zgartirilgan bo'lsa ekran lipillashi mumkin. Donadorlikni tavsiya qilingandek, 1080P ga o'tkazib o'zgartiring.</li> </ul>

# XUSUSIYATLAR

22MK600M

LCD Ekran	Tur	TFT (Nozik kino tranzistor) LCD (Suyuq Kristalli Display) ekran
	Piksel qadami	0,24795 mm x 0,24795 mm
Piksellar soni	Maksimum o'lcham	1920 x 1080 @ 75 Hz (HDMI) 1920 x 1080 @ 60 Hz (D-sub)
	Tavsiya qilingan o'lcham	1920 x 1080 @ 60 Hz
Video Signal	Gorizantal chastota	HDMI : 30 kHz dan 85 kHz-gacha D-SUB: 30 kHz dan 83 kHz-gacha
	Vertikal chastota	HDMI -PC: 56 Hz dan 75 Hz-gacha -AV: 50 Hz dan 61 Hz-gacha D-SUB: 56 dan 75 Hz-gacha
	Sinxronlashtirish	Alohida sinxronlash, Digital.
Kirish ulagichi	HDMI IN 1, HDMI IN 2, D-SUB IN, H/P OUT	
Quvvat volti	19 V --- 1,3 A	
Quvvat iste'moli	Rejimda: 16,4 W Typ. (Chiqishdagi sharti)* Uyqu rejimi ≤ 0,3 W ** O'chgan rejim ≤ 0,3 W	
AC-DC Adapteri	ADS-40SG-19-3 19025G turi, SHENZHEN HONOR ELECTRONIC mahsuloti Yoki ADS-40FSG-19 19025GPG-1 turi, SHENZHEN HONOR ELECTRONIC mahsuloti Yoki ADS-40FSG-19 19025GPBR-1 turi, SHENZHEN HONOR ELECTRONIC mahsuloti Yoki ADS-40FSG-19 19025GPI-1 turi, SHENZHEN HONOR ELECTRONIC mahsuloti Yoki ADS-40FSG-19 19025GPCU-1 turi, SHENZHEN HONOR ELECTRONIC mahsuloti Yoki ADS-40FSG-19 19025GPB-2 turi, SHENZHEN HONOR ELECTRONIC mahsuloti Yoki ADS-25SFA-19-3 19025E turi, SHENZHEN HONOR ELECTRONIC mahsuloti Yoki ADS-25FSF-19 19025EPCU-1 turi, SHENZHEN HONOR ELECTRONIC mahsuloti Yoki ADS-25FSF-19 19025EPBR-1 turi, SHENZHEN HONOR ELECTRONIC mahsuloti Yoki ADS-25FSF-19 19025EPI-1 turi, SHENZHEN HONOR ELECTRONIC mahsuloti Yoki ADS-25FSF-19 19025EPG-1 turi, SHENZHEN HONOR ELECTRONIC mahsuloti Yoki ADS-25FSF-19 19025EPB-1 turi, SHENZHEN HONOR ELECTRONIC mahsuloti Yoki LCAP21 turi, LIEN CHANG ELECTRONIC ENTERPRISE mahsuloti Yoki LCAP26-A turi, LIEN CHANG ELECTRONIC ENTERPRISE mahsuloti Yoki LCAP26-E turi, LIEN CHANG ELECTRONIC ENTERPRISE mahsuloti Yoki LCAP26-I turi, LIEN CHANG ELECTRONIC ENTERPRISE mahsuloti Yoki LCAP26-B turi, LIEN CHANG ELECTRONIC ENTERPRISE mahsuloti Yoki WA-24C19FS turi, Asian Power Devices Inc. mahsuloti Yoki WA-24C19FN turi, Asian Power Devices Inc. mahsuloti Yoki DA-24B19 turi, Asian Power Devices Inc. mahsuloti Chiqish: 19 V --- 1,3 A	
Ekologik holati	Foydalanish holati Foydalanish namligi	0 °C dan 40 °C gacha Quyidagidan kam 80 %
	Saqlash holati Saqlash namligi	-20 °C dan 60 °C gacha Quyidagidan kam 85 %
O'lchov	Monitor o'lchami (Eniga x Bo'yiga x chuqurligi )	
	Tayanch bilan( Stend)	488,7 mm x 386,7 mm x 182,0 mm
	Tayanchsiz	488,7 mm x 293,0 mm x 66,8 mm
Og'irligi (Upakovkasiz)	Tayanch bilan	2,7 kg
	Tayanchsiz	2,3 kg

Xususiyatlari ogohlantirmagan holda o'zgarishi mumkin

Quvvat iste'moli darajasi monitor sozlamalariga va ishlash muhitiga ko'ra farqlanishi mumkin.

\* "Ishlayapty" holatida elektr iste'mol qilishi LGE sinash standartlariga muvofiq o'lganadi (Ko'rinishi to'liq oq, Donadorligi esa oxirida bo'ladi).

\*\* Bir necha daqiqalarda (ko'pi bilan 5 daqiqa) monitor Uyqu rejimiga o'tadi.

# XUSUSIYATLAR

24MK600M

LCD Ekran	Tur	TFT (Nozik kino tranzistor) LCD (Suyuq Kristalli Display) ekran
	Piksel qadami	0,2745 mm x 0,2745 mm
Piksellar soni	Maksimum o'lcham	1920 x 1080 @ 75 Hz (HDMI)
		1920 x 1080 @ 60 Hz (D-sub)
	Tavsiya qilingan o'lcham	1920 x 1080 @ 60 Hz
Video Signal	Gorizontaal chastota	HDMI : 30 kHz dan 85 kHz-gacha D-SUB: 30 kHz dan 83 kHz-gacha
	Vertikal chastota	HDMI -PC: 56 Hz dan 75 Hz-gacha -AV: 50 Hz dan 61 Hz-gacha D-SUB: 56 dan 75 Hz-gacha
	Sinxronlashtirish	Alohida sinxronlash, Digital.
Kirish ulagichi	HDMI IN 1, HDMI IN 2, D-SUB IN, H/P OUT	
Quvvat volti	19 V --- 1,3 A	
Quvvat iste'moli	Rejimda: 17,5 W Typ. (Chiqishdagi sharti)* Uyqu rejimi ≤ 0,3 W ** O'chgan rejim ≤ 0,3 W	
AC-DC Adapteri	ADS-40SG-19-3 19025G turi, SHENZHEN HONOR ELECTRONIC mahsuloti Yoki ADS-40FSG-19 19025GPG-1 turi, SHENZHEN HONOR ELECTRONIC mahsuloti Yoki ADS-40FSG-19 19025GPBR-1 turi, SHENZHEN HONOR ELECTRONIC mahsuloti Yoki ADS-40FSG-19 19025GPI-1 turi, SHENZHEN HONOR ELECTRONIC mahsuloti Yoki ADS-40FSG-19 19025GPCU-1 turi, SHENZHEN HONOR ELECTRONIC mahsuloti Yoki ADS-40FSG-19 19025GPB-2 turi, SHENZHEN HONOR ELECTRONIC mahsuloti Yoki ADS-25SFA-19-3 19025E turi, SHENZHEN HONOR ELECTRONIC mahsuloti Yoki ADS-25FSF-19 19025EPCU-1 turi, SHENZHEN HONOR ELECTRONIC mahsuloti Yoki ADS-25FSF-19 19025EPBR-1 turi, SHENZHEN HONOR ELECTRONIC mahsuloti Yoki ADS-25FSF-19 19025EPI-1 turi, SHENZHEN HONOR ELECTRONIC mahsuloti Yoki ADS-25FSF-19 19025EPG-1 turi, SHENZHEN HONOR ELECTRONIC mahsuloti Yoki ADS-25FSF-19 19025EPB-1 turi, SHENZHEN HONOR ELECTRONIC mahsuloti Yoki LCAP21 turi, LIEN CHANG ELECTRONIC ENTERPRISE mahsuloti Yoki LCAP26-A turi, LIEN CHANG ELECTRONIC ENTERPRISE mahsuloti Yoki LCAP26-E turi, LIEN CHANG ELECTRONIC ENTERPRISE mahsuloti Yoki LCAP26-I turi, LIEN CHANG ELECTRONIC ENTERPRISE mahsuloti Yoki LCAP26-B turi, LIEN CHANG ELECTRONIC ENTERPRISE mahsuloti Yoki WA-24C19FS turi, Asian Power Devices Inc. mahsuloti Yoki WA-24C19FN turi, Asian Power Devices Inc. mahsuloti Yoki DA-24B19 turi, Asian Power Devices Inc. mahsuloti Chiqish: 19 V --- 1,3 A	
Ekologik holati	Foydalanish holati Foydalanish namligi	0 °C dan 40 °C gacha Quyidagidan kam 80 %
	Saqlash holati Saqlash namligi	-20 °C dan 60 °C gacha Quyidagidan kam 85 %
O'lchov	Monitor o'lchami (Eniga x Bo'yiga x chuqurligi )	
	Tayanch bilan( Stend)	539,1 mm x 415,3 mm x 182,0 mm
	Tayanchsiz	539,1 mm x 321,5 mm x 66,5 mm
Og'irligi (Upakovkasiz)	Tayanch bilan	3,1 kg
	Tayanchsiz	2,7 kg

Xususiyatlari ogohlantirmagan holda o'zgarishi mumkin

Quvvat iste'moli darajasi monitor sozlamalariga va ishlash muhitiga ko'ra farqlanishi mumkin.

\* "Ishlayapti" holatida elektr iste'mol qilishi LGE sinash standartlariga muvofiq o'lchanadi (Ko'rinishi to'liq oq, Donadorligi esa oxirida bo'ladi).

\*\* Bir necha daqiqalarda (ko'pi bilan 5 daqiqa) monitor Uyqu rejimiga o'tadi.

# XUSUSIYATLAR

27MK600M

27MK60TM

O'ZBEK

LCD Ekran	Tur	TFT (Nozik kino tranzistor) LCD (Suyuq Kristalli Display) ekran
	Piksel qadami	0,3114 mm x 0,3114 mm
Piksellar soni	Maksimum o'lcham	1920 x 1080 @ 75 Hz (HDMI) 1920 x 1080 @ 60 Hz (D-sub)
	Tavsiya qilingan o'lcham	1920 x 1080 @ 60 Hz
Video Signal	Gorizontaal chastota	HDMI : 30 kHz dan 85 kHz-gacha D-SUB: 30 kHz dan 83 kHz-gacha
	Vertikal chastota	HDMI -PC: 56 Hz dan 75 Hz-gacha -AV: 50 Hz dan 61 Hz-gacha D-SUB: 56 dan 75 Hz-gacha
	Sinxronlashtirish	Alohida sinxronlash, Digital.
Kirish ulagichi	HDMI IN 1, HDMI IN 2, D-SUB IN, H/P OUT	
Quvvat volti	19 V --- 1,3 A	
Quvvat iste'moli	Rejimda: 25,5 W Typ. (Chiqishdagi sharti)* Uyqu rejimi ≤ 0,3 W ** O'chgan rejim ≤ 0,3 W	
AC-DC Adapteri	ADS-40SG-19-3 19025G turi, SHENZHEN HONOR ELECTRONIC mahsuloti Yoki ADS-40FSG-19 19025GPG-1 turi, SHENZHEN HONOR ELECTRONIC mahsuloti Yoki ADS-40FSG-19 19025GPBR-1 turi, SHENZHEN HONOR ELECTRONIC mahsuloti Yoki ADS-40FSG-19 19025GPI-1 turi, SHENZHEN HONOR ELECTRONIC mahsuloti Yoki ADS-40FSG-19 19025GPCU-1 turi, SHENZHEN HONOR ELECTRONIC mahsuloti Yoki ADS-40FSG-19 19025GPB-2 turi, SHENZHEN HONOR ELECTRONIC mahsuloti Yoki ADS-25SFA-19-3 19025E turi, SHENZHEN HONOR ELECTRONIC mahsuloti Yoki ADS-25FSF-19 19025EPCU-1 turi, SHENZHEN HONOR ELECTRONIC mahsuloti Yoki ADS-25FSF-19 19025EPBR-1 turi, SHENZHEN HONOR ELECTRONIC mahsuloti Yoki ADS-25FSF-19 19025EPI-1 turi, SHENZHEN HONOR ELECTRONIC mahsuloti Yoki ADS-25FSF-19 19025EPG-1 turi, SHENZHEN HONOR ELECTRONIC mahsuloti Yoki ADS-25FSF-19 19025EPB-1 turi, SHENZHEN HONOR ELECTRONIC mahsuloti Yoki LCAP21 turi, LIEN CHANG ELECTRONIC ENTERPRISE mahsuloti Yoki LCAP26-A turi, LIEN CHANG ELECTRONIC ENTERPRISE mahsuloti Yoki LCAP26-E turi, LIEN CHANG ELECTRONIC ENTERPRISE mahsuloti Yoki LCAP26-I turi, LIEN CHANG ELECTRONIC ENTERPRISE mahsuloti Yoki LCAP26-B turi, LIEN CHANG ELECTRONIC ENTERPRISE mahsuloti Yoki WA-24C19FS turi, Asian Power Devices Inc. mahsuloti Yoki WA-24C19FN turi, Asian Power Devices Inc. mahsuloti Yoki DA-24B19 turi, Asian Power Devices Inc. mahsuloti Chiqish: 19 V --- 1,3 A	
Ekologik holati	Foydalanish holati Foydalanish namligi	0 °C dan 40 °C gacha Quyidagidan kam 80 %
	Saqlash holati Saqlash namligi	-20 °C dan 60 °C gacha Quyidagidan kam 85 %
O'lchov	Monitor o'lchami (Eniga x Bo'yiga x chuqurligi )	
	Tayanch bilan( Stend)	611,2 mm x 453,9 mm x 209,4 mm
	Tayanchsiz	611,2 mm x 362,6 mm x 72,7 mm
Og'irligi (Upakovkasiz)	Tayanch bilan	4,8 kg
	Tayanchsiz	4,3 kg

Xususiyatlari ogohlantirmagan holda o'zgarishi mumkin

Quvvat iste'moli darajasi monitor sozlamalariga va ishlash muhitiga ko'ra farqlanishi mumkin.

\* "Ishlayapty" holatida elektr iste'mol qilishi LGE sinash standartlariga muvofiq o'lchanadi (Ko'rinishi to'liq oq, Donadorligi esa oxirida bo'ladi).

\*\* Bir necha daqiqalarda (ko'pi bilan 5 daqiqa) monitor Uyqu rejimiga o'tadi.

## Dastlabki rejim (Piksellar soni)

### D-SUB PC vaqt rejasi

Display rejimlari (Piksellar soni)	Gorizontal chastota (kHz)	Vertikal chastota (Hz)	Ikki qutblilik (H/V)	
720 x 400	31,468	70,08	-/+	
640 x 480	31,469	59,94	-/-	
640 x 480	37,5	75	-/-	
800 x 600	37,879	60,317	+/+	
800 x 600	46,875	75	+/+	
1024 x 768	48,363	60	-/-	
1024 x 768	60,023	75,029	+/+	
1152 x 864	67,500	75	+/+	
1280 x 1024	63,981	60,023	+/+	
1280 x 1024	79,976	75,035	+/+	
1680 x 1050	65,290	59,954	-/+	
1920 x 1080	67,500	60	+/+	Tavsiya etilgan rejim

### HDMI PC vaqt rejasi

Display rejimlari (Piksellar soni)	Gorizontal chastota (kHz)	Vertikal chastota (Hz)	Ikki qutblilik (H/V)	
720 x 400	31,468	70,08	-/+	
640 x 480	31,469	59,94	-/-	
640 x 480	37,5	75	-/-	
800 x 600	37,879	60,317	+/+	
800 x 600	46,875	75	+/+	
1024 x 768	48,363	60	-/-	
1024 x 768	60,023	75,029	+/+	
1152 x 864	67,500	75	+/+	
1280 x 1024	63,981	60,023	+/+	
1280 x 1024	79,976	75,035	+/+	
1680 x 1050	65,290	59,954	-/+	
1920 x 1080	67,500	60	+/+	Tavsiya etilgan rejim
1920 x 1080	83,89	74,97	+/+	

## HDMI AV vaqt rejasi

Fabrika dastlabki rejimi (Ilk o'lchamlar rejim)	Gorizontal chastota (kHz)	Vertikal chastota (Hz)	HDMI
480P	31,50	60	O
576P	31,25	50	O
720P	37,50	50	O
720P	45,00	60	O
1080P	56,25	50	O
1080P	67,50	60	O Tavsiya etilgan rejim



Mahsulot modeli va seriya raqami mahsulotning orqa paneli va yon tomonlaridan birida joylashgan. Servis xizmati ko'rsatish zarur bo'ladigan hollar uchun ularni quyidagiga yozib oling.

MODEL \_\_\_\_\_

SERIAL RAQAMI \_\_\_\_\_