



РЪКОВОДСТВО ЗА ПОТРЕБИТЕЛЯ

# LG Cloud Device All-in-One Thin Client

Прочетете това ръководство внимателно, преди да използвате  
своето устройство, и го запазете за бъдещи справки.

24CK550W      24CK550N  
24CK551W      24CK551N

[www.lg.com](http://www.lg.com)

Copyright © 2019 LG Electronics Inc. Всички права запазени.

# СЪДЪРЖАНИЕ

ЛИЦЕНЗ.....	2
ИНФОРМАЦИЯ ЗА СОФТУЕР С ОТВОРЕН КОД.....	2
ВАЖНИ ПРЕДПАЗНИ МЕРКИ .....	3
ВАЖНИ БЕЛЕЖКИ ЗА ИНСТАЛИРАНЕТО НА ОПЕРАЦИОННА СИСТЕМА .....	6
СГЛОБЯВАНЕ И ПОДГОТОВКА .....	6
ИЗПОЛЗВАНЕ НА МОНИТОРА .....	14
ПОТРЕБИТЕЛСКИ НАСТРОЙКИ .....	16
ОТСТРАНЯВАНЕ НА НЕИЗПРАВНОСТИ....	22
СПЕЦИФИКАЦИИ НА ПРОДУКТА .....	24

# ЛИЦЕНЗ

Всеки модел разполага с различни лицензи. За допълнителна информация относно лиценза, вижте [www.lg.com](http://www.lg.com).



Термините HDMI и Интерфейс за мултимедия с висока разделителна способност HDMI (HDMI - High-Definition Multimedia Interface), както и логото HDMI са запазени марки на HDMI Licensing Administrator, Inc. в Съединените щати и други държави.



MaxxAudio and additional MAXX trademarks are trademarks and/or registered trademarks of Waves Audio Ltd.



The SuperSpeed USB Trident logo is a registered trademark of USB Implementers Forum, Inc.

# ИНФОРМАЦИЯ ЗА СОФТУЕР С ОТВОРЕН КОД

(Само за 24CK550W, 24CK551W)

За да получите изходния код под GPL, LGPL, MPL и други лицензи с отворен код, съдържащи се в този продукт, посетете уеб сайта <http://opensource.lg.com>.

В допълнение към изходния код можете да изтеглите и всички споменати лицензионни условия, откази от гаранции и известия във връзка с авторски права.

LG Electronics също ще Ви предостави отворен изходен код на CD-ROM срещу заплащане, покриващо разходите за извършване на такава дистрибуция (като например цената на носителите, разходите по транспорта), след като получи поръчка за това по имейл на адрес: [opensource@lg.com](mailto:opensource@lg.com).

Тази оферта е валидна за период от три години след последната ни доставка на този продукт. Тази оферта е валидна за всеки, получил тази информация.

## ВАЖНИ ПРЕДПАЗНИ МЕРКИ

Това устройство е конструирано и произведено с цел да се гарантира вашата лична безопасност, но неправилното използване може да доведе до токов удар или риск от възникване на пожар. За да се позволи правилното приложение на всички предпазни мерки, включени в настоящия модул, спазвайте следните основни правила за неговото инсталиране, използване и поддръжка.

### Информация относно безопасността

Използвайте само захранващия кабел, предоставен заедно с устройството. Ако използвате друг захранващ кабел, проверете дали е сертифициран от съответните приложими национални стандарти в случаите, когато не са осигурени от доставчика. Ако захранващият кабел е повреден, се обърнете към производителя или най-близкия оторизиран представител за смяна.

Съединителят на устройството се използва като устройство за прекъсване на връзката.

Уверете се, че устройството е инсталирано в близост до стенния контакт, в който е включено, и че контактът е лесно достъпен.

Включвайте дисплея само в източник на захранване, посочен в спецификациите на настоящото ръководство или посочен на дисплея. Ако не сте сигурни какъв е типът на електрическото захранване, с което разполагате в дома си, се консултирайте със своя дилър. Претоварените променливотокови контакти и удължителите са опасни. Протритите кабели и счупените щепсели също представляват опасност. Те могат да доведат до токов удар или опасност от възникване на пожар. Обадете се на сервизен техник, за да извърши смяна.

Докато това устройство е включено в стенен контакт за променлив ток, връзката с източника на захранването не се прекъсва, дори когато изключите устройството от контакта.

### Не отваряйте дисплея:

- В него не се съдържат компоненти, които могат да се обслужват от потребителя.
- В него има опасни високи напрежения, дори когато захранването е изключено.
- Свържете се със своя представител, ако дисплеят не работи правилно.

### За да избегнете телесни повреди:

- Не поставяйте дисплея на наклонени рафтове, освен ако последните не са устойчиво застопорени.
- Използвайте само стойки, препоръчани от производителя.
- Не изпускайте предмети и не упражнявайте натиск върху устройството. Не поставяйте играчки или други предмети върху екрана на устройството.  
Това може да причини нараняване на хора, проблеми с устройството и повреда на дисплея.

### За да предотвратите риска от възникване на пожар или други опасности:

- Винаги **ИЗКЛЮЧАВАЙТЕ** дисплея, ако излезете от стаята за продължително време. Никога не оставяйте дисплея **ВКЛЮЧЕН**, ако напуснете дома си.
- Предпазвайте децата от изпускането или прокарването на предмети през отворите на шкафа на дисплея. Някои вътрешни части са носители на опасни напрежения.
- Не добавяйте принадлежности, които не са предназначени за този тип дисплей.
- Когато дисплеят следва да бъде оставен без наблюдение за продължителен период от време, го изключвайте от стенния контакт.
- При наличието на гръмотевична буря и светкавици, никога не докосвайте захранващия и сигналния кабел, защото това може да се окаже много опасно. Това може да причини токов удар.

## При инсталация

Не позволявайте на нищо да притиска или да се търкаля върху захранващия кабел и не разполагайте дисплея на места, на които захранващият кабел може да бъде повреден.

Не използвайте този дисплей в близост до вода, например вана, душ-кабина, кухненска мивка, корито за пране, в мокро помещение или близо до плувен басейн.

Дисплеите се предоставят заедно с вентилационни отвори в корпуса с цел да се отдели генерираното нагряване по време на работа.

Ако тези отвори бъдат блокирани, натрупаното нагряване може да причини неизправности, водещи до пораждаване на риск от възникване на пожар.

Затова НИКОГА НЕ:

- Блокирайте долните вентилационни изводи, като поставяте дисплея върху легло, диван, килим и др.
- Поставяйте дисплея във вграден шкаф, освен ако не е осигурено подходящо средство за вентилация.
- Покривайте отворите с кърпа или друга материя.
- Поставяйте дисплея близо до или върху радиатор или топлинен източник.

Не търкайте и не удярайте Active Matrix LCD екрана с нищо твърдо, тъй като това може да надраска, зацапа или повреди трайно Matrix LCD екрана.

Не натискайте LCD екрана с пръст продължително време, тъй като това може да предизвика последващи изображения.

Някои дефектни точки могат да се превърнат в червени, зелени или сини точки по екрана.

Но те не се отразяват неблагоприятно върху качеството на картината.

По възможност използвайте препоръчителната разделителна способност за получаване на най-добро качество на изображението за своя LCD дисплей. Ако се използват под друг режим с изключение на препоръчаната разделителна способност, на екрана може да се появят някои мащабириани или обработени изображения.

Но това е характерно за LCD панела с фиксирана разделителна способност.

Показването на неподвижно изображение продължително време на монитора може да причини фиксирани на изображение или петно на екрана. За да избегнете този проблем, използвайте скрийсейвър и изключвайте устройството винаги, когато не ви е необходимо. Постоянното изображение или петно, причинени от продължителна употреба, не се обхващат от гаранционната поддръжка на това устройство.

Не удярайте и не драскайте предната и страничните части на екрана с метални предмети.

В противен случай това може да доведе до повреда на екрана.

Когато премествате устройството, проверете дали панелът стои с лице напред и го дръжте с двете си ръце. Ако изпуснете устройството, повреденият продукт може да причини токов удар или пожар.

Свържете се с упълномощен сервизен център за поправка. Избягвайте високи температури и влажност.

Не поставяйте продукта на стена, където да бъде изложен на изпарения от мазнина или пръски от олио.

- Това може да повреди продукта или да причини падане поради хлъзгане.

За екраните с лъскави рамки потребителят трябва да обмисли местоположението на екрана, защото рамките може да доведат до смущаващи отражения от околната светлина и светли повърхности.

Не използвайте устройства с високо напрежение около монитора. (напр. електрическа мухобойка)

- Мониторът може да се повреди, например да възникне токов удар.

## Предпазни мерки, свързани с AC адаптера и захранващия кабел

Ако в продукта (телевизор, монитор, захранващ кабел или AC адаптер) навлезе вода или друга чужда субстанция, незабавно изключете захранващия кабел и се свържете със сервизния център.

- В противен случай това може да доведе до пожар или токов удар, поради повреда на продукта.

Не докосвайте щепсела или AC адаптера с мокри ръце. Ако щифтовете на щепсела са мокри или прашни, избършете ги и ги изсушете преди употреба.

- В противен случай това може да доведе до пожар или токов удар.

Уверете се, че сте вкарали докрай захранващия кабел в AC адаптера.

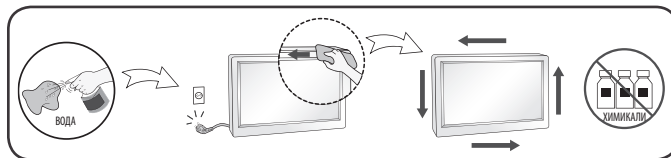
- Ако е хлабаво свързани, лошото свързване може да доведе до пожар или токов удар.

Уверете се, че използвате захранващи кабели и АС адаптери, предоставени или одобрени от LG Electronics, Inc.

- Употребата на неодобрени продукти може да доведе до пожар или токов удар. Когато изключвате захранващия кабел, винаги издърпвайте щепсела. Не огъвайте захранващия кабел прекалено силно.
  - Захранващият улей може да се повреди, което да доведе до токов удар или пожар. Внимавайте да не стъпвате и да не поставяте тежки предмети (електронни устройства, дрехи и т.н.) върху захранващия кабел или АС адаптера. Внимавайте да не повредите захранващия кабел или АС адаптера с остри предмети.
  - Повреден захранващ кабел може да доведе до пожар или токов удар. Никога не демонтирайте, не поправайте и не модифицирайте захранващия кабел или АС адаптера.
  - Това може да доведе до пожар или токов удар.
- Поддържайте контакта, АС адаптера и щифтовете на щепсела чисти от прах и т.н.
- Това може да предизвика пожар.

## При почистване

- Изключвайте дисплея преди да почистите повърхността на екрана му.
- Използвайте леко навлажнена (не мокра) кърпа. Не пръскайте екрана на дисплея с аерозоли, защото прекомерното пръскане може да причини токов удар.
- При почистване на устройството извадете щепсела на захранващия кабел от контакта и избършете с мека кърпа, за да предотвратите надраскване. Не почиствайте с влажна кърпа и не пръскайте устройството с вода или други течности. В противен случай може да възникне токов удар. (Не използвайте химически вещества като бензен, разредители или алкохол.)
- Напръскайте мека кърпа с вода от 2 до 4 пъти и я използвайте за почистване на предната рамка; забърсвайте само в една посока. Прекомерната влага може да причини зацапване.



## При повторно опаковане

- Не изхвърляйте кутията и опаковъчните материали. Те представляват възможно най-доброто средство за транспортиране на устройството. Когато транспортирате устройството от едно място на друго, го опаковайте в оригиналната му опаковка.

# ВАЖНИ БЕЛЕЖКИ ЗА ИНСТАЛИРАНЕТО НА ОПЕРАЦИОННА СИСТЕМА

(Само за 24CK550N, 24CK551N)

Този продукт не предоставя операционна система за работа с продукта.

Моля, обърнете внимание, че LG Electronics не продава операционна система, като например Windows, и потребителите трябва да закупят и инсталират операционна система, за да работят с продукта. За повече информация относно закупуването на операционни системи Windows, моля, свържете се директно с Microsoft.

Заради характеристиките на продукта единствено Windows 10 IoT Enterprise LTSC 2016 (RS1) е подходящ за инсталация. LG Electronics не носи отговорност за никакви проблеми, причинени от инсталирането и използването на операционна система, различна от Windows 10 IoT Enterprise LTSC 2016 (RS1).

## Как да инсталирате Windows 10 IoT Enterprise LTSC 2016 (RS1)

(Само за 24CK550N, 24CK551N)

Следвайте стъпките по-долу, за да инсталирате Windows, когато закупите и инсталирате Windows 10 IoT Enterprise LTSC 2016 (RS1).

За допълнителна информация относно инсталирането на Windows вижте наръчника или ръководството, предоставени с операционната система.



# СГЛОБЯВАНЕ И ПОДГОТОВКА

## ⚠ ВНИМАНИЕ

- С оглед на това да осигурите безопасност и максимална производителност на продукта, винаги използвайте оригинални компоненти.
- Гаранцията не покрива повреда или щети, нанесени от използването на неоригинални компоненти.
- Използването на предоставените компоненти е препоръчително.
- Ако използвате кабели, които не са сертифицирани от LG, екранът може да не показва нищо или да възникнат шумове в образа.
- Илюстрациите в този документ представят стандартни процедури, така че е възможно изображенията да изглеждат различно от реалния продукт.
- Не използвайте чужди вещества (масла, смазочни средства и др.) върху винтовете при монтажа на продукта. (Това може да повреди продукта.)
- Упражняването на твърде голяма сила при затягане на винтовете може да повреди монитора. Всяка причинена по този начин повреда не се покрива от гаранцията на продукта.
- Не носете монитора обърнат обратно, държейки само основата. Това може да доведе до падането му от стойката и да предизвика наранявания.
- Когато повдигате или премествате монитора, не докосвайте екрана. Приложената към екрана сила може да го повреди.

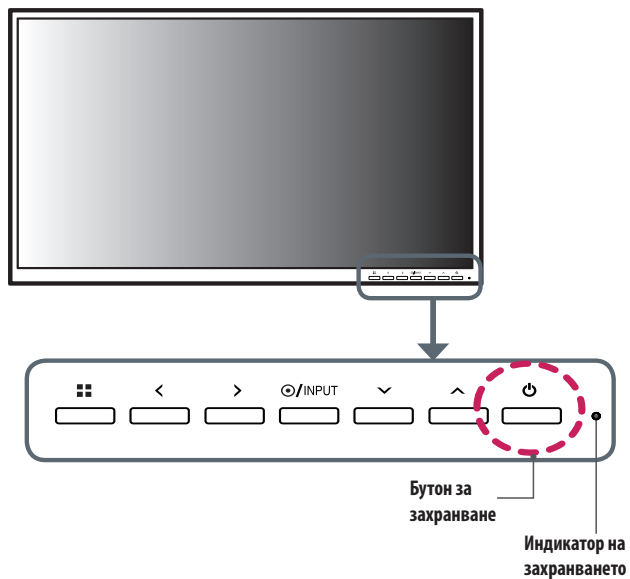
## ❗ ЗАБЕЛЕЖКА

- Компонентите може да изглеждат различно от показаните тук.
- Цялата информация за продукта и всички спецификации в това ръководство подлежат на промяна без предизвестие с цел подобряване на работните характеристики на устройството.
- За да закупите аксесоари по избор, посетете магазин за електроника, онлайн магазин или се свържете с магазина, от който сте закупили устройството.
- Предоставеният захранващ кабел може да се различава в зависимост от региона.
- Някои игри (онлайн, 3D, 2D) може да не са поддържани, а някои видеоклипове с висока разделителна способност (включително Full HD и някои HD видеоклипове) може да насичат по време на възпроизвеждане.

## Ръководство за инсталиране на поддържани драйвери, софтуер и езиков пакет

- Можете да изтеглите и инсталирате най-новата версия от уебсайта на LGE ([www.lg.com](http://www.lg.com)).

## Описание на продукта и бутоните



## Информация за функциите на бутоните за регулиране на предния панел

Бутон	Описание	
☰ (Меню)	Ако менюто е неактивно	Активира главното меню.
	Ако менюто е активно	Излиза от OSD менюто при натискане на бутона.
<	Ако менюто е неактивно	Настройва силата на звука на монитора.
	Ако менюто е активно	Бутон за движение наляво.
>	Ако менюто е неактивно	Настройва силата на звука на монитора.
	Ако менюто е активно	Бутон за движение надясно.
⦿/INPUT	Ако менюто е неактивно	Променя входните сигнали. Входният сигнал (HDMI/PC) ще бъде променен последователно. * Когато входният сигнал бъде сменен на PC, компютърът се включва. (В зависимост от компютърните настройки)
	Ако менюто е активно	Избира и потвърждава менюта или опции.
∨	Бутон за движение надолу.	
∧	Бутон за движение нагоре.	
⏻ (Бутон за захранване)	HDMI вход	Включва/изключва монитора.
	Вход за компютър	Включва/изключва компютъра.

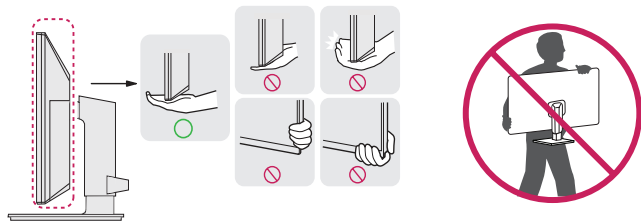
## Индикатор на захранването

Режим	LED цветност
Вкл. компютър	БЯЛО
Режим на заспиване за компютър	Примигване
Изкл. компютър	Изкл.

## Преместване и повдигане на монитора

Когато премествате или повдигате монитора, следвайте предоставените инструкции, за да предотвратите надраскване или повреда, както и да гарантирате безопасното транспортиране, независимо от формата или размера му.

- Препоръчва се, когато искате да преместите монитора, да го поставите в оригиналната му кутия или опаковка.
- Преди да преместите или повдигнете монитора, изключете захранващия и всички други кабели.
- Придържайте добре горната част и страната на рамката на монитора. Не хващайте самия панел.
- Когато държите монитора, екранът трябва да стои с лице настрана от вас, за да предотвратите надраскване.
- Когато транспортирате монитора, не го излагайте на удар или твърде големи вибрации.
- Когато премествате монитора, го дръжте изправен, никога не го завъртайте настрана и не го наклонявайте.

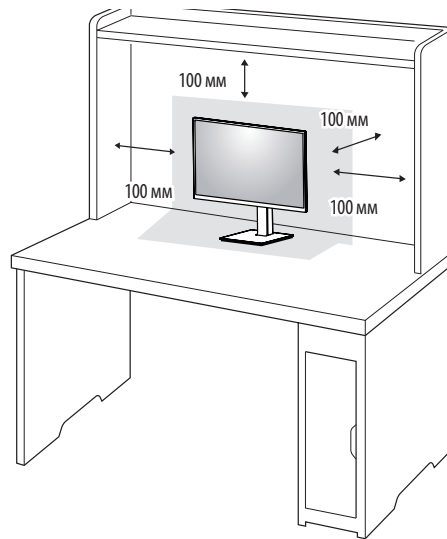


### ⚠ ВНИМАНИЕ

- При възможност избягвайте да докосвате екрана на монитора.
  - Това може да причини повреда на екрана или на някои от използваните за създаване на изображения пиксели.
- Ако използвате монитория панел без стойката, бутонът му може да направи монитора нестабилен и той да падне, което може да завърши с повреда на монитора или нараняване на човек. Освен това може да доведе до повреда на бутона.

## Монтиране върху маса

- Повдигнете монитора и го поставете върху маса в изправено положение. Разстоянието до стената трябва да бъде минимум 100 мм, за да се осигури необходимото проветрение.

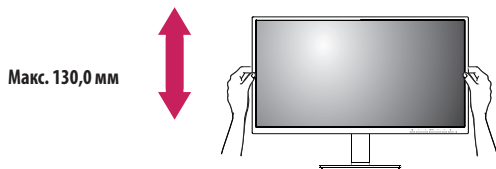


### ⚠ ВНИМАНИЕ

- Преди да преместите или монтирате монитора, изключвайте захранващия му кабел. Съществува риск от токов удар.
- Използвайте доставения в опаковката на продукта захранващ кабел и го свържете към заземен контакт.
- При нужда от друг захранващ кабел се обърнете към местния доставчик или най-близкия магазин.

## Регулиране на височината на стойката

- 1 Поставете монитора на стойката в изправено положение.
- 2 Трябва да хванете монитора с двете ръце и да го регулирате.



### ⚠ ПРЕДУПРЕЖДЕНИЕ

- Когато настройвате височината на екрана, не поставяйте ръката си на корпуса на стойката, за да не нараните пръстите си.

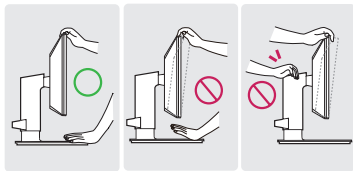
## Настройване на ъгъла

- 1 Поставете монитора на стойката в изправено положение.
- 2 Регулирайте ъгъла на екрана.

Можете да регулирате ъгъла на екрана напред или назад в диапазон от  $-5^\circ$  до  $35^\circ$ , за да получите удобна позиция за гледане.

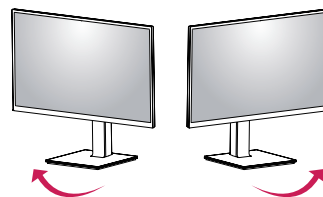
### ⚠ ПРЕДУПРЕЖДЕНИЕ

- За да избегнете нараняване на пръстите при регулирането на екрана, не дръжте долната част на рамката на монитора, както е показано на следващата илюстрация.
- Внимавайте да не докосвате и да не натискате екрана, докато регулирате ъгъла на монитора.



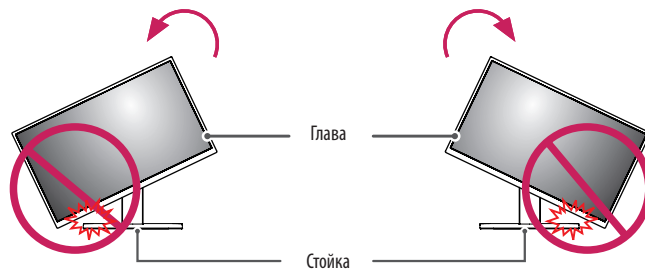
## Въртяща се стойка

Завъртете на  $355$  градуса и настройте ъгъла на монитора, за да ви е удобен.



## Функция завъртане

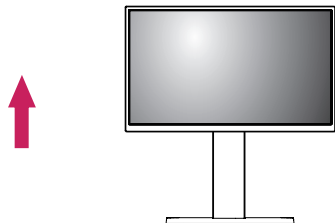
Функцията за завъртане позволява монитора да бъде завъртан на  $90$  градуса по посока на или обратно на часовниковата стрелка.



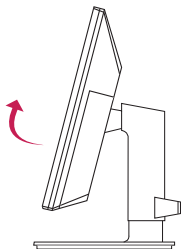
### ⚠ ПРЕДУПРЕЖДЕНИЕ

- За да избегнете надраскване на основата на стойката, не използвайте прекомерна сила или скорост при завъртането на монитора чрез функцията за завъртане, и се уверете, че стойката не влиза в контакт с монитора.

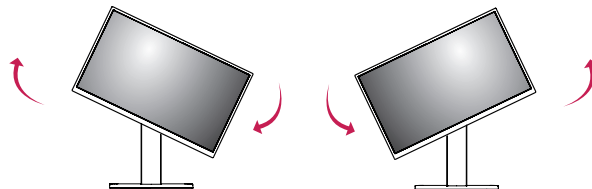
- 1 Издигнете монитора нагоре на максимална височина.



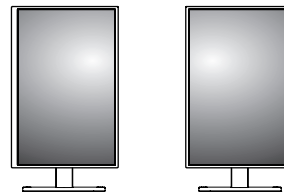
- 2 Настройте ъгъла на монитора по посока на стрелката, както е показано на фигурата.



- 3 Завъртете монитора по посока на часовниковата стрелка или обратно на часовниковата стрелка, както е показано на фигурата.



- 4 Завършете монтирането, като завъртите монитора на 90°, както е показано на фигурата.

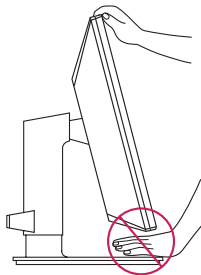


**! ЗАБЕЛЕЖКА**

- Функцията за автоматично въртене на дисплея не се поддържа.
- Екранът може лесно да се върти с помощта на бързия клавиш за въртене, предоставен с операционната система Windows. Обърнете внимание, че някои версии на Windows и някои драйвери за графични карти могат да използват различни настройки за клавиша за въртене на екрана или могат да не го поддържат.
- Бърз клавиш за завъртане на екрана в операционната система Windows
  - 0°: Ctrl + Alt + клавиш със стрелка нагоре (↑)
  - 90°: Ctrl + Alt + клавиш със стрелка наляво (←)
  - 180°: Ctrl + Alt + клавиш със стрелка надолу (↓)
  - 270°: Ctrl + Alt + клавиш със стрелка надясно (→)

**! ПРЕДУПРЕЖДЕНИЕ**

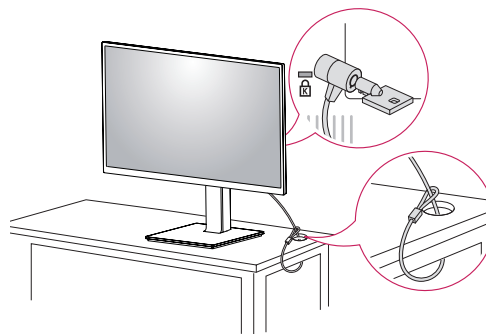
- При завъртане на монитора следете дали кабелът е изключен.
- За да избегнете нараняване на пръстите си, не ги поставяйте между екрана и основата на стойката при завъртане на екрана на монитора.

**Използване на заключващата система Kensington**

Съединителят за защитната система Kensington е разположен от задната страна на монитора.

За допълнителна информация относно монтажа и използването разгледайте ръководството към системата за заключване Kensington или вижте <http://www.kensington.com>.

Монтирайте монитора към маса с помощта на кабела за защитната система Kensington.

**! ЗАБЕЛЕЖКА**

- Защитната система Kensington е допълнителна принадлежност по избор. Можете да получите допълнителни принадлежности от повечето магазини за електроника.

## Монтаж на стенната конзола за окачване

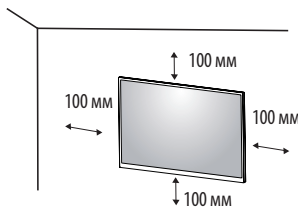
Този монитор отговаря на изискванията за стена конзола за окачване или други съвместими устройства.

### ! ЗАБЕЛЕЖКА

- Конзолата за монтаж на стена се продава отделно.
- Допълнителна информация относно монтажа ще откриете в ръководството към монтажната конзола за стена.
- Внимавайте да не прилагате твърде голяма сила, докато монтирате стенната конзола за окачване, тъй като това може да повреди екрана.
- Свалете стойката, преди да монтирате монитора на стена конзола, по обратния на монтажа ред.

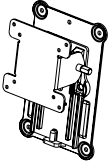
## Монтаж на стена

Монтирайте монитора на разстояние поне 100 мм от стената и оставете около 100 мм от всяка страна, за да осигурите достатъчно проветрение. Подробни инструкции може да получите от местния магазин. Можете още да проверите в ръководството как се монтира и настройва наклонящата се конзола за стенен монтаж.



Ако планирате да монтирате монитора на стена, закачете конзолата за окачване на стена (предлага се като опция) към задната страна на монитора.

Уверете се, че конзолата за окачване на стена е здраво захваната към монитора и стената.

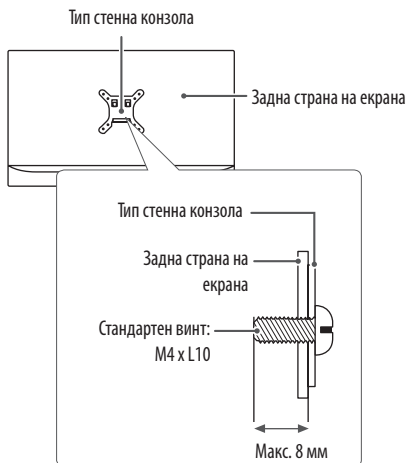
Монтаж на стена (мм)	100 x 100
Стандартен винт	M4 x L10
Брой винтове	4
Стенна конзола за окачване (доставя се като опция)	RW120 

### ! ЗАБЕЛЕЖКА

- Винтовете, които не съответстват на стандарта VESA, може да повредят устройството и да причинят падане на монитора. LG Electronics не носи отговорност за причинени щети, възникнали в резултат на употребата на несъответстващи на стандарта винтове.
- Комплектът за монтаж на стена съдържа ръководство за монтаж и необходимите за целта части.
- Конзолата за монтаж на стена е допълнително оборудване. Можете да получите допълнителни принадлежности от местния търговец.
- Дължината на винтовете може да е различна за всяка конзола за монтаж на стена. Използването на винтове с по-голяма от стандартната дължина може да повреди вътрешните части на продукта.
- За допълнителна информация вижте ръководството на потребителя на конзолата за монтаж на стена.

**⚠ ВНИМАНИЕ**

- За да избегнете токов удар, преди да преместите или монтирате монитора, изключете захранващия кабел.
- Монтирането на монитора на таван или стена под наклон може да причини падането му, което от своя страна да доведе до нараняване. Използвайте одобрени от LG конзоли за монтаж на стена и се обръщайте към местния представител или квалифициран специалист.
- Упражняването на твърде голяма сила при затягане на винтовете може да повреди монитора. Всяка причинена по този начин повреда не се покрива от гаранцията на продукта.
- Използвайте конзола за окачване на стена и винтове, които съответстват на стандарта VESA. Повреда, причинена от неправилно използване или от използване на неподходящи компоненти, не се покрива от гаранцията на продукта.
- При измерване от задната страна на екрана, дължината на всеки винт трябва да бъде 8 мм или по-малко.



# ИЗПОЛЗВАНЕ НА МОНИТОРА

- Илюстрациите в това ръководство може да се различават от реалния продукт. Натиснете бутона (●) /INPUT) и след това изберете опцията за вход.

## ⚠ ВНИМАНИЕ

- Не упражнявайте натиск върху екрана продължително време. Това може да причини изкривяване на изображението.
- Не оставяйте неподвижно изображение на екрана за дълъг период от време. Това може да причини отпечатване на изображението. По възможност използвайте скрийнсейвър.
- При включване на захранващия кабел в контакт използвайте заземен многофункционален щепсел или заземен стенов контакт.
- При включване на място с ниска температура мониторот може да започне да трепти. Това е нормално.
- Понякога на екрана може да се появят червени, зелени или сини точки. Това е нормално.

## Свързване с компютър

- Този монитор поддържа режима \*Plug and Play.
- \* Plug and Play: Функция, която позволява да добавите устройство към своя компютър, без да се налага да преконфигурирате някой от компонентите или да инсталирате драйвери ръчно.

## HDMI връзка

Предава цифровите видео и аудио сигнали от компютъра на монитора.

## ⚠ ВНИМАНИЕ

- Използването на DVI към HDMI / DP (DisplayPort) към HDMI кабел може да доведе до проблеми със съвместимостта.
- Използвайте сертифициран кабел с логото на HDMI. Ако не използвате сертифициран HDMI кабел, е възможно екранът да не се показва или да възникне грешка при свързване.
- Препоръчани типове HDMI кабел
  - Високоскоростен HDMI™ кабел
  - Високоскоростен HDMI™ кабел с Ethernet

## Свързване на монитора

### Свързване на DisplayPort

Предава цифровите видео и аудио сигнали от компютъра към монитора. Свържете монитора, който поддържа DP, като използвате кабела за DisplayPort.

### ! ЗАБЕЛЕЖКА

- Възможно е да липсва видео или аудио извод в зависимост от версията на DP (DisplayPort) на компютъра.

## Свързване на LAN

### LAN връзка

Свържете рутера или превключете към монитора.

### ! ЗАБЕЛЕЖКА

- LAN кабелът се продава отделно.
- Може да се използва следният вид LAN кабел: Стандартен: IEEE 802.3 ETHERNET
- Свържете LAN кабела и периферните устройства, за да използвате „облачния“ монитор.

## Свързване с AV устройства

### HDMI връзка

HDMI предава цифрови видео и аудио сигнали от AV устройството към монитора.

#### ! ЗАБЕЛЕЖКА

- Използването на DVI към HDMI / DP (DisplayPort) към HDMI кабел може да доведе до проблеми със съвместимостта.
- Използвайте сертифициран кабел с логото на HDMI. Ако не използвате сертифициран HDMI кабел, е възможно екранът да не се показва или да възникне грешка при свързване.
- Препоръчани типове HDMI кабел
  - Високоскоростен HDMI™ кабел
  - Високоскоростен HDMI™ кабел с Ethernet

## Свързване на периферни устройства

### Връзка USB кабел - компютър

#### ! ЗАБЕЛЕЖКА

- Препоръчва се да инсталирате всички актуализации за Windows, за да бъде Вашият Windows в актуално състояние, преди да свържете продукта за употреба.
- Периферните устройства се продават отделно.
- Към USB порта можете да свържете клавиатура, мишка или USB устройство.
- Скоростта на зареждане може да бъде различна в зависимост от устройството.

#### ⚠ ВНИМАНИЕ

Предупреждения за случаите, в които използвате usb устройство.

- Възможно е USB устройство с инсталирана програма за автоматично разпознаване или използващо собствения си драйвер да не бъде разпознато.
- Някои USB устройства може да не се поддържат или да не работят правилно.
- Препоръчваме да използвате USB концентратор или устройство с твърд диск със захранване. (Ако захранването е недостатъчно, е възможно USB устройството да бъде разпознато неправилно)

## Свързване на слушалки и микрофон

Свържете периферните устройства към монитора чрез портовете за слушалки и микрофон.

#### ! ЗАБЕЛЕЖКА

- Периферните устройства се продават отделно.
- В зависимост от аудио настройките на компютъра и външното устройство е възможно ограничаване на функциите на слушалките и тонколоната.
- Ако използвате наклонени слушалки, това може да предизвика проблем със свързването на друго външно устройство към монитора. Използвайте прави слушалки.



Наклонени



Прави  
(Препоръчани)

# ПОТРЕБИТЕЛСКИ НАСТРОЙКИ




## ! ЗАБЕЛЕЖКА

- OSD (екранното меню) на монитора може да се различава от показаното в ръководството.

## Активиране на главното меню



## Настройки на меню

- 1 За да видите менюто OSD, натиснете бутона  и след това влезте в настройките.
- 2 Използвайте </>/∨/∧, за да настроите опциите.
- 3 За да се върнете в горното меню или да зададете други елементи от менюто, натиснете < или  INPUT.
- 4 Ако искате да излезете от менюто OSD, натиснете бутона .

Приложимите опции за настройка са показани по-долу.



[Quick Settings]



[Picture]



[Sound]




[General]



[Reset]

## Quick Settings

 > [Quick Settings]	Описание
[Brightness]	Настройва яркостта на екрана.
[Contrast]	Регулира контраста на цвета на екрана.
[Volume]	Регулира силата на звука. <b>! ЗАБЕЛЕЖКА</b> <ul style="list-style-type: none"> <li>• Можете да настроите [Mute] / [Unmute] от бутона ∨ в менюто [Volume].</li> </ul>
[Ratio]	Настройва съотношението на екрана.
[Wide]	Показва видеоклипа в широкоекранен режим, независимо от входа на видеосигнала.
[Original]	Показва видеоклип съобразно съотношението на входния видеосигнал.
[SMART ENERGY SAVING]	Съхранява енергията чрез използване на алгоритъм за компенсиране на осветяването.
[High]	Включва [SMART ENERGY SAVING] Можете да пестите енергия с тази енергийно висока ефективност.
[Low]	Включва [SMART ENERGY SAVING] Можете да пестите енергия с тази енергийно ниска ефективност.
[Off]	Изключва [SMART ENERGY SAVING].

### **! ЗАБЕЛЕЖКА**

- [Ratio] е забранено при използване на презредов сигнал.
- Ако опцията при [SMART ENERGY SAVING] е [High] или [Low], яркостта на монитора става по-висока или по-ниска в зависимост от източника.

## Picture

☐☐> [Picture]		Описание	
[Picture Mode]	[Custom]	Позволява на потребителя да настройва всеки елемент. Можете да настроите цветовия режим на главното меню.	
	[Reader 1]	Това е режим, при който екранът се настройва така, че да пасне най-добре на вестника. Ако искате екранът да е по-ярък, можете да контролирате яркостта в менюто OSD.	
	[Reader 2]	Това е режим, при който екранът се настройва така, че да пасне най-добре на изображението. Ако искате екранът да е по-ярък, можете да контролирате яркостта в менюто OSD.	
	[Photo]	Оптимизира екрана за преглед на снимки.	
	[Cinema]	Оптимизира екрана за подобряване на визуалните ефекти на видеоклипа.	
	[Color Weakness]	Това е режим за хора, които не могат да разграничават червения цвят. Това позволява на потребители с проблеми с цветоусещането лесно да различават двата цвята.  <b>! ЗАБЕЛЕЖКА</b> <ul style="list-style-type: none"> <li>Това е в помощ на потребителите с проблеми с цветоусещането. Затова, ако екранът ви причинява дискомфорт, моля, изключете тази функция.</li> <li>При тази функция някои цветове в изображенията не могат да бъдат различни.</li> </ul>	
	[Game]	Оптимизира екрана за игра.	
[Picture Adjust]	[SUPER RESOLUTION+]	[High]	Осигурява се оптимизирано качеството на картината, когато потребителят желае кристално ясни изображения. Тази опция е ефективна за видеоклипове и игри с високо качество.
		[Middle]	Оптимизираното качество на картината се показва, когато потребителят иска изображения между ниските и високите режими за удобно гледане. Тази опция е ефективна за видеоклипове на UCC и SD ниво.
		[Low]	Осигурява се оптимизирано качеството на картината, когато потребителят желае гладки и естествени изображения. Ефективно е за бавно движещи се изображения или неподвижни такива.
		[Off]	Изберете тази опция за ежедневно гледане. [SUPER RESOLUTION+] е изключена в този режим.
	[Sharpness]	Регулира остротата на екрана.	
	[Black Level]	Настройва нивата на цветово изместване. (Само за HDMI)	
		<ul style="list-style-type: none"> <li>Цветово изместване: Референция за видео сигнали. Цветовото изместване е най-тъмният цвят, който може да покаже мониторът.</li> </ul>	
		[High]	Запазва текущото съотношение на контраста на екрана.
		[Low]	Намалява нивата на черното и повишава нивата на бялото от текущото съотношение на контраста на екрана.
	[DFC]	[On]	Автоматично регулира яркостта според екрана.
[Off]		Забранява функцията [DFC].	

☰> [Picture]	Описание		
[Game Adjust]	[Response Time]	<p>Задава време за реакция за показваните снимки според движението на снимката на екрана.</p> <p>При среда с нормални условия е препоръчително да използвате [Fast]. При среда с много движение е препоръчително да използвате [Faster].</p> <p>Настройването на [Faster] може да причини слепване на изображения.</p>	
		[Faster]	Настройва времето за реакция на Faster.
		[Fast]	Настройва времето за реакция на Fast.
		[Normal]	Настройва времето за реакция на Normal.
		[Off]	Не използва функцията за подобряване на времето за реакция.
	[Black Stabilizer]	<p>Можете да регулирате контраста на черното за по-добра видимост при тъмни сцени. Увеличаването на стойността на [Black Stabilizer] прави по-светли ниските нива на сивото на екрана. (Можете лесно да различите обекти при игра със затъмнен екран.) Намалването на стойността на [Black Stabilizer] прави по-тъмни областите с ниски нива на сивото и увеличава динамичния контраст на екрана.</p>	
[Color Adjust]	[Gamma]	[Mode 1]	Колкото по-висока е стойността на гамата, толкова по-тъмно става изображението. По същия начин колкото по-ниска е стойността на
		[Mode 2] [Mode 3]	гамата, толкова по-светло става изображението.
		[Mode 4]	Ако няма нужда да коригирате настройките на гамата, изберете [Mode 4].
	[Color Temp]	[Warm]	Настройва цвета на екрана с червеникави тонове.
		[Medium]	Задава цвета на екрана между нюанси на червеникави и синкави тонове.
		[Cool]	Настройва цвета на екрана със синкави тонове.
		[Custom]	Потребителят може по избор да я настрои на червено, зелено или синьо.
	[Red]	Можете да персонализирате цвета на картината, като използвате цветовете [Red], [Green] и [Blue].	
	[Green]		
	[Blue]		
	[Six Color]	[Hue]	Настройва тона на екрана.
		[Saturation]	<p>Настройва наситеността на цветовете на екрана. Колкото по-ниска е стойността, толкова по-слабо наситени и ярки стават цветовете.</p> <p>Колкото по-висока е стойността, толкова по-наситени и тъмни стават цветовете.</p>
	[Reset]	[Reset]	Връща цветовете към настройките им по подразбиране.
[Cancel]		Отмяна на избраното.	

## Sound

☰ > [Sound]	Описание	
[MaxxAudio]	[On]	MaxxAudio® от Waves, притежател на наградата Technical GRAMMY Award® е пакет инструменти за студио качество на звука за несравнимо изживяване при слушане.
	[Off]	Деактивира функцията [MaxxAudio].
[MaxxAudio Settings]	Потребителят може да настройва качеството на звука ръчно.	
	[MaxxBass]	Подобрява ниските тонове.
	[MaxxTreble]	Подобрява високите тонове.
	[MaxxDialog]	Подобрява реч.
	[Maxx3D]	Подобрява триизмерния ефект на звука.
	[Reset]	[Reset]
[Cancel]		Отменя на избраното.
[Midnight Mode]	[On]	Дава възможността да се насладите на плътен и ясен звук при ниско ниво на звука.
	[Off]	Изключва [Midnight Mode].


## General

☰ > [General]	Описание	
[Language]	Задава екрана на менюто на желания език.	
[Automatic Standby]	Функция, която автоматично изключва монитора, когато по екрана липсва движение за определен период от време. Може да настроите таймер за функцията за автоматично изключване. ([Off], [4H], [6H] и [8H]) (само за HDMI)	
[OSD Lock]	Тази функция забранява конфигурацията и настройването на менюта.	
	[On]	Включва [OSD Lock].
	[Off]	Изключва [OSD Lock].
<p><b>! ЗАБЕЛЕЖКА</b></p> <ul style="list-style-type: none"> <li>Изключва всички функции с изключение на [Brightness], [Contrast], [Volume] и менюто [OSD Lock].</li> </ul>		

## Reset

☰ > [Reset]	Описание	
[Do you want to reset your settings?]	[Reset]	Връща към настройките по подразбиране.
	[Cancel]	Отмяна на избраното.

# ОТСТРАНЯВАНЕ НА НЕИЗПРАВНОСТИ

<b>На екрана не се вижда нищо.</b>	
Включен ли е захранващият кабел на монитора?	<ul style="list-style-type: none"> <li>• Проверете дали захранващият кабел е правилно включен в контакта.</li> </ul>
Включен ли е LED индикаторът на захранването?	<ul style="list-style-type: none"> <li>• Проверете как е включен захранващият кабел и натиснете бутона на захранването.</li> </ul>
Включени ли са захранването и LED индикаторът на захранването?	<ul style="list-style-type: none"> <li>• Променете входа, като натиснете бутона  / <b>INPUT</b>.</li> </ul>
Показва ли се съобщението [No Signal]?	<ul style="list-style-type: none"> <li>• То се показва, когато кабелът за сигнал между компютъра и монитора липсва или е изключен. Проверете кабела и го свържете отново.</li> </ul>
Появява ли се съобщението [Out of Range]?	<ul style="list-style-type: none"> <li>• Този проблем се появява, когато сигналите от компютъра (графичната карта) са извън хоризонталния или вертикалния честотен обхват на монитора. Вижте раздела "Спецификации на продукта" на това ръководство, за да зададете подходящата честота.</li> </ul>
<b>Картината на екрана е нестабилна и трепти. / Извежданите на монитора изображения оставят следи.</b>	
Избрали ли сте подходяща разделителна способност?	<ul style="list-style-type: none"> <li>• Ако избраната разделителна способност е HDMI 1080i 60/50 Hz (interlaced), екранът може да трепти. Променете разделителната способност на 1080p или препоръчаната разделителна способност.</li> <li>• Ако не настроите графичната карта съобразно препоръчителните стойности (оптимални) за разделителната способност, може да се появи размазан текст, затъмнен екран, отрязани места по дисплея или неправилно подравнени области по него.</li> <li>• Методите за настройка може да се различават в зависимост от компютъра или операционната система, а някои разделителни способности може да не са налични в зависимост от работните показатели на графичната карта. Ако това е така, се обърнете към производителя на компютъра или видеокартата за съдействие.</li> </ul>
Появява ли се слепване на изображението, след като мониторът се изключи?	<ul style="list-style-type: none"> <li>• Показването на неподвижно изображение продължително време може да повреди екрана, в резултат на което на екрана да се задържи неподвижно показваното изображение.</li> <li>• За да удължите живота на монитора, използвайте скрийнсейвър.</li> </ul>
Забелязвате ли точки по екрана?	<ul style="list-style-type: none"> <li>• При използване на монитора е възможна появата на пикселизирани точки по екрана (червени, зелени, сини, бели или черни). Това е нормално при LCD екраните. Това не е грешка, нито е свързано с работните характеристики на монитора.</li> </ul>
<b>Някои функции са деактивирани.</b>	
Липсват ли някои функции, когато натиснете бутона Меню?	<ul style="list-style-type: none"> <li>• Екранният дисплей е заключен. Деактивирайте [OSD Lock] в [General].</li> </ul>

<b>Виждале ли съобщение "Неразпознат монитор, намерен е Plug and Play (VESA DDC) монитор"?</b>	
Инсталирали ли сте драйвера на монитора?	<ul style="list-style-type: none"><li>• Уверете се, че сте инсталирали драйвера на монитора от нашия уеб сайт: <a href="http://www.lg.com">http://www.lg.com</a>.</li><li>• Непременно проверете дали видеокартата поддържа функцията Plug and Play.</li></ul>
<b>Няма звук от порта за слушалки.</b>	
Показват ли се изображения без звук?	<ul style="list-style-type: none"><li>• Уверете се, че връзките на порта за слушалки са направени правилно.</li><li>• Опитайте да увеличите силата на звука с бутони.</li><li>• Задайте аудио изхода на компютъра към монитора, който използвате. (Настройките може да са различни в зависимост от използваната операционна система.)</li></ul>

# СПЕЦИФИКАЦИИ НА ПРОДУКТА

<b>Дълбочина на цвета</b>	Поддържане на 8-битови цветове.		
<b>Резолюция</b>	1920x1080 @ 60Hz		
<b>Източници на захранване</b>	Номинална мощност	19 V --- 3,0 A	
	Консумация на енергия	Режим на работа само MNT: 23,6 W (обичайно)* С компютър: 38,2 W (обичайно)* 77,1 kWh (стандарт ENERGY STAR®)** Спящ режим: ≤ 0,9 W *** Режим Изключен: ≤ 0,7 W ***	
<b>Условия на околната среда</b>	Работни условия	Температура	0 °C до 40 °C
		Влажност	Под 80 %
	Условия на съхранение	Температура	-20 °C до 60 °C
		Влажност	Под 85 %
<b>AC/DC адаптер</b>	DA-65G19, произведен от APD Или ADS-65AI-19-3 19065E, произведено от SHENZHEN HONOR ELECTRONIC  Вход: 100 - 240 V ~50/60 Hz, 1,5-1,6 A Изходящо: 19V --- 3,42 A		
<b>Размери</b>	Размер на монитора (ширина x височина x дължина)		
	Със стойка	Макс.	553,8 x 512,9 x 240 (мм)
		Мин.	553,8 x 382,9 x 240 (мм)
Без стойка	553,8 x 333,1 x 67,6 (мм)		
<b>Тегло (без опаковката)</b>	Със стойка	6,1 kg	
	Без стойка	4,0 kg	

Спецификациите подлежат на промяна без предизвестие.

\* Работният режим на консумация на енергия се измерва с изпитателния стандарт на IGE. (Изцяло бяло изображение на екрана, максимална разделителна способност)

\* Нивото на консумация на енергия може да варира в зависимост от работните условия и настройките на монитора.

\*\* Работният режим на консумация на енергия се измерва с изпитателния стандарт на ENERGY STAR®. (Само за 24CK550W, 24CK551W)

\*\*\* Режимите „Режим на заспиване“ и „Изкл.“ се измерват в изходно състояние на монитора.

## Режим на фабрична поддръжка (Предварително настроен режим, компютър)

### HDMI

Предварително настроен режим	Хоризонтална честота (kHz)	Вертикална честота (Hz)	Поляритет (H/V)	Забележки
640 x 480	31,469	59,94	-/-	
640 x 480	37,5	75	-/-	
720 x 400	31,468	70,08	-/+	
800 x 600	37,879	60,317	+/+	
800 x 600	46,875	75,0	+/+	
1024 x 768	48,363	60,0	-/-	
1024 x 768	60,023	75,029	+/+	
1152 x 864	67,500	75,000	+/+	
1280 x 1024	63,981	60,02	+/+	
1280 x 1024	79,976	75,025	+/+	
1680 x 1050	65,290	59,954	-/+	
1920 x 1080	67,50	60	+/+	

## Време за въвеждане (видео)

Режим на фабрична поддръжка (Предварително настроен режим)	Хоризонтална честота (KHz)	Вертикална честота (Hz)	HDMI	Забележки
480P	31,5	60	0	
576P	31,25	50	0	
720P	37,5	50	0	
720P	45	60	0	
1080P	56,25	50	0	
1080P	67,5	60	0	Препоръчано

## Безжичен модул с двойна лента (AC3168) Спецификации

Безжична LAN карта	
Стандарт	IEEE 802.11a/b/g/n/ac
Честотен диапазон	Изходяща мощност (макс.)
от 2400 до 2483,5 MHz	15,5 dBm
от 5150 до 5725 MHz	15,5 dBm
от 5725 до 5850 MHz	15,5 dBm
Bluetooth	
Честотен диапазон	Изходяща мощност (макс.)
от 2400 до 2483,5 MHz	10 dBm
<ul style="list-style-type: none"> <li>Тъй като честотните канали могат да варират в зависимост от държавата, потребителят не може да променя работната честота. Този продукт е конфигуриран за регионалната честотна таблица.</li> <li>Потребителят трябва да има предвид, че това устройство трябва да бъде инсталирано и използвано при минимално разстояние от 20 см между него и тялото.</li> <li>"IEEE 802.11ac" не е в наличност във всички държави.</li> </ul>	



**ПРЕДУПРЕЖДЕНИЕ:** Това оборудване е съвместимо с клас А от CISPR 32. В жилищна среда това оборудване може да предизвика радиосмущения.

Устройството може да се използва във всички региони. Прочетете наръчника на собственика внимателно и го дръжете подръка. Обърнете внимание, че етикетът на продукта предлага информация за техническа поддръжка.

Модел

---

Сериен номер

---



(Само за 24CK550W, 24CK551W)

ENERGY STAR® is a set of power-saving guidelines issued by the U.S. Environmental Protection Agency (EPA).

As an ENERGY STAR® Partner LGE U. S. A., Inc. has determined that this product meets the ENERGY STAR® guidelines for energy efficiency.

Refer to [ENERGYSTAR.gov](http://ENERGYSTAR.gov) for more information on the ENERGY STAR® program.