



POUŽÍVATEĽSKÁ PRÍRUČKA
LED LCD MONITOR
(LED Monitor*)

* LED monitory LG sú LCD monitory s podsvietením LED.

Pred použitím zariadenia si pozorne prečítajte túto príručku a odložte si ju na budúce použitie.

24MP500

27MP500

www.lg.com

Autorské práva © 2020 LG Electronics Inc. Všetky práva vyhradené.

OBSAH

LICENCIA.....	2
INFORMÁCIE O SOFTVÉRI TYPU OPEN SOURCE.....	3
MONTÁŽ A PRÍPRAVA	3
POUŽÍVANIE MONITORA.....	8
NASTAVENIE POUŽÍVATEĽA	9
ODSTRAŇOVANIE PORÚCH	17
TECHNICKÉ PARAMETRE PRODUKTU.....	19

LICENCIA

Každý model má odlišnú licenciu. Ďalšie informácie o licencii nájdete na lokalite www.lg.com.



Výrazy HDMI, HDMI High-Definition Multimedia Interface a logo HDMI sú obchodnými značkami alebo registrovanými obchodnými značkami spoločnosti HDMI Licensing Administrator, Inc. v Spojených štátoch amerických a ďalších krajinách.

INFORMÁCIE O SOFTVÉRI TYPU OPEN SOURCE

Ak chcete získať zdrojový kód, ktorý sa poskytuje na základe licencie GPL, LGPL, MPL a ďalších licencií typu Open Source (s otvoreným zdrojovým kódom) a ktorý je obsiahnutý v tomto produkte, navštívte webovú lokalitu <http://opensource.lge.com>.

Okrem zdrojového kódu si taktiež môžete prevziať všetky uvedené licenčné podmienky, upozornenia týkajúce sa zrieknutia záruky a autorských práv.

Spoločnosť LG Electronics vám tiež poskytne kód otvoreného zdroja na disku CD-ROM za poplatok, ktorý bude pokrývať náklady na takúto distribúciu (ako sú náklady na médiá, doručenie a manipuláciu), a to na základe e-mailovej žiadosti odoslanej na opensource@lge.com.

Táto ponuka platí tri roky od posledného odoslania tohto produktu. Táto ponuka platí pre každého, komu bola táto informácia doručená.

MONTÁŽ A PRÍPRAVA

UPOZORNENIE

- Na zabezpečenie bezpečnosti a výkonu produktu vždy využívajte iba originálne komponenty LG.
- Záruka sa nevzťahuje na akékoľvek poškodenie alebo zranenie spôsobené napodobeniami originálnych komponentov.
- Odporúča sa využívať dodané komponenty.
- Ak používate bežne dostupné káble bez certifikácie od spoločnosti LG, obrazovka nemusí zobrazovať alebo môže byť vidno šum obrazu.
- Ilustrácie v tomto dokumente zobrazujú typické postupy, takže od samotného výrobku sa môžu líšiť.
- Pri montáži výrobku neaplikujte na skrutkovacie časti cudzie látky (oleje, mazivá atď.). (Inak hrozí poškodenie výrobku.)
- Pôsobenie nadmernej sily pri dotáňovaní skrutiek môže spôsobiť poškodenie monitora. Na takto spôsobené poškodenie sa nevzťahuje záruka na produkt.
- Monitor neprenášajte obrátený hore nohami tak, že ho budete držať len za základňu stojana. Monitor by mohol zo základne vypadnúť a spôsobiť vám zranenie.
- Pri dvíhaní a prenášaní monitora sa nedotýkajte obrazovky monitora. Pôsobenie sily na obrazovku monitora by mohlo spôsobiť jej poškodenie.

POZNÁMKA

- Vzhľad komponentov sa môže líšiť od tu uvedených obrázkov.
- Všetky informácie o produkte a špecifikácie obsiahnuté v tejto príručke môžu byť zmenené bez predchádzajúceho upozornenia s cieľom vylepšiť výkon produktu.
- Ak si chcete zakúpiť voliteľné príslušenstvo, navštívte obchod s elektronikou alebo stránku online obchodu alebo sa obráťte na predajcu, u ktorého ste produkt kúpili.
- Dodaný napájací kábel sa môže v závislosti od regiónu líšiť.

Podporované ovládače a softvér

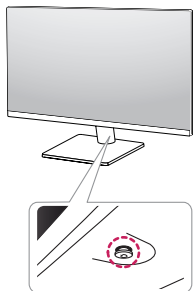
Najnovšiu verziu si môžete stiahnuť a nainštalovať z webu spoločnosti LGE (www.lg.com).

Ovládače a softvér	Nutnosť inštalácie
Ovládač monitora	Odporúčané
OnScreen Control	Odporúčané

POZNÁMKA

- Low Blue Light (Nízka Modré Svetlo) sa znižuje škodlivé obsah modrého svetla.
- Správne doby prestávok, pri pohľade na objekty na diaľku a pri znižovaní namáhania očí sa osvedčili očné cvičenia.

Opis produktu a tlačidiel



Tlačidlo pákového ovládača

Ako používať tlačidlo pákového ovládača

Funkcie monitora môžete jednoducho ovládať tak, že stlačíte tlačidlo pákového ovládača alebo ho prstom posuniete doľava/doprava/nahor/nadol.

Základné funkcie

		Zapnutie napájania	Monitor zapnete jedným stlačením tlačidla pákového ovládača.
		Vypnutie napájania	Monitor vypnete stlačením a podržaním tlačidla pákového ovládača na dlhšie ako 3 sekúnd.
		Ovládanie hlasitosti	Hlasitosť môžete ovládať posúvaním tlačidla pákového ovládača vľavo/vpravo.

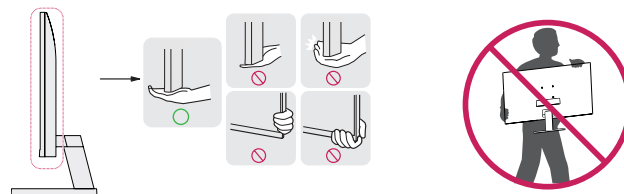
! POZNÁMKA

- Tlačidlo pákového ovládača je umiestnené v spodnej časti monitora.

Premiestňovanie monitora a jeho zdvíhanie

Pri premiestňovaní monitora alebo jeho zdvíhaní postupujte podľa týchto pokynov, aby ste predišli poškriabaniu či poškodeniu a zabezpečili jeho bezpečný presun, bez ohľadu na jeho tvar či veľkosť.

- Pri premiestňovaní monitora sa odporúča uložiť ho do pôvodnej škatule či obalu.
- Pred premiestňovaním alebo zdvíhaním monitora odpojte napájací kábel a všetky ostatné káble.
- Pevne uchopte spodnú a bočnú časť rámu monitora. Nedotýkajte sa však samotného panelu.
- Pri držaní monitora by mala byť obrazovka otočená smerom od vás, aby ste predišli jej poškriabaniu.
- Pri premiestňovaní monitora ho nevystavujte nárazom a nadmerným vibráciám.
- Pri premiestňovaní držte monitor vo zvislej polohe, nikdy ho neotáčajte na stranu ani nenakláňajte nabok.

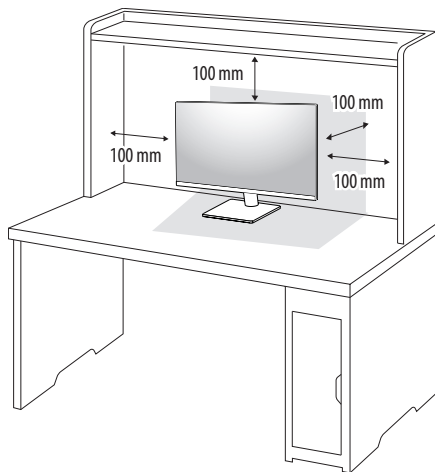


! UPOZORNENIE

- Snažte sa čo najmenej dotýkať obrazovky monitora.
 - V opačnom prípade môžete poškodiť obrazovku alebo niektoré pixely slúžiace na vytváranie obrazu.
- Ak používate panel monitora bez základnej stojany, jeho tlačidlo pákového ovládača môže zapríčiniť, že sa monitor stane nestálym a spadne, čo môže viesť k poškodeniu monitora alebo zraneniu. Okrem toho by mohlo dôjsť k poruche tlačidla pákového ovládača.

Inštalácia na stôl

- Zdvihnite monitor a umiestnite ho vo zvislej polohe na stôl. Umiestnite monitor minimálne 100 mm od steny, aby bolo zabezpečené dostatočné vetranie.



! UPOZORNENIE

- Pred presunutím alebo inštaláciou monitora odpojte napájací kábel. Hrozí riziko zásahu elektrickým prúdom.
- Uistite sa, že používate napájací kábel dodaný v balení produktu a pripojte ho do uzemnenej elektrickej zásuvky.
- Ak potrebujete iný napájací kábel, kontaktujte vášho miestneho predajcu alebo navštívte najbližšiu miestnu predajňu.

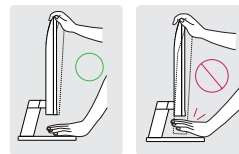
Nastavenie uhla

- 1 Umiestnite monitor namontovaný na základňu stojanu do zvislej polohy.
- 2 Upravte uhol obrazovky.

Uhol obrazovky môžete upraviť v rozsahu od -5° do 15° dopredu alebo dozadu, aby ste dosiahli polohu umožňujúcu pohodlné sledovanie.

! VAROVANIE

- Nedržte spodnú časť rámu monitora tak, ako je to znázornené na obrázku nižšie, aby ste predišli zraneniu prstov pri nastavovaní obrazovky.
- Dbajte na to, aby ste sa počas nastavovania uhla monitora nedotýkali obrazovky ani na ňu netlačili.

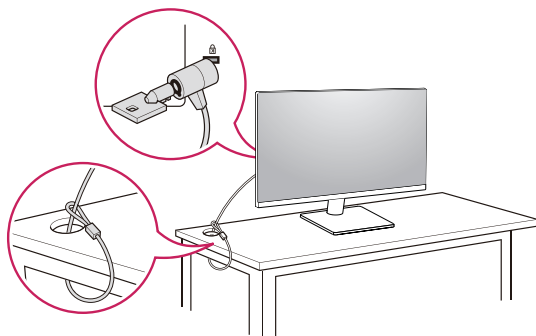


Používanie zámku Kensington

Konektor zabezpečovacieho systému od spoločnosti Kensington je umiestnený na spodnej strane monitora.

Ďalšie informácie o inštalácii a používaní nájdete v používateľskej príručke k zámku Kensington alebo na webovej lokalite <http://www.kensington.com>.

Pripojte monitor k stolu pomocou kábla zabezpečovacieho systému Kensington.



! POZNÁMKA

- Zabezpečovací systém Kensington je voliteľný. Voliteľné príslušenstvo si môžete zaobstarat' v bežných predajniach s elektrospotrebičmi.

Inštalácia platničky nástennej konzoly

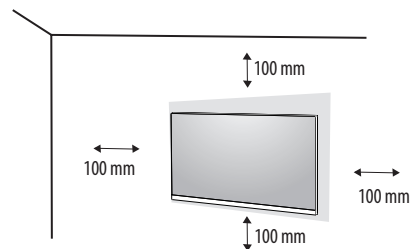
Tento monitor spĺňa technické parametre pre platničku nástennej konzoly alebo iných kompatibilných zariadení.

! POZNÁMKA

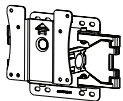
- Platnička nástennej konzoly sa predáva osobitne.
- Ďalšie informácie o inštalácii nájdete v príručke na inštaláciu platničky nástennej konzoly.
- Dávajte pozor, aby ste počas montáže platničky nástennej konzoly nevyvinuli nadmernú silu, pretože by mohlo dôjsť k poškodeniu obrazovky.
- Pred montážou monitora na stenu demontujte jeho stojan, pričom použite postup montáže stojana v opačnom poradí.

Inštalácia na stenu

Monitor nainštalujte minimálne 100 mm od steny a pozdĺž všetkých strán monitora nechajte približne 100 mm voľného priestoru, aby ste zabezpečili dostatočné vetranie. Podrobné pokyny na inštaláciu vám poskytnú v miestnej predajni. Alebo si informácie o inštalácii a nastavení sklápajúcej nástennej konzoly vyhľadajte v príručke.



Ak chcete nainštalovať monitor na stenu, pripevnite nástennú konzolu (voliteľná) na jeho zadnú časť. Uistite sa, že nástenná konzola je pevne pripevnená k monitoru a stene.

Držiak na stenu (mm)	75 x 75
Štandardná skrutka	M4 x L10
Počet skrutiek	4
Platnička nástennej konzoly (voliteľné príslušenstvo)	LSW 149 

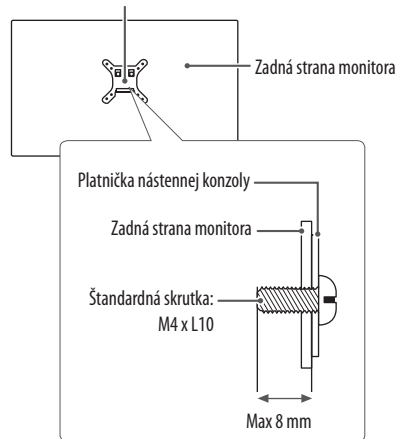
! POZNÁMKA

- Skrutky, ktoré nespĺňajú normu VESA, môžu poškodiť produkt a zapríčiniť pád monitora. Spoločnosť LG Electronics nenesie zodpovednosť za žiadne nehody spôsobené použitím skrutiek, ktoré nespĺňajú normu.
- Súprava nástennej konzoly obsahuje príručku k inštalácii a všetky potrebné súčasti.
- Nástenná konzola predstavuje voliteľné príslušenstvo. Voliteľné príslušenstvo môžete získať u svojho predajcu.
- Dĺžka skrutky sa môže líšiť v závislosti od nástennej konzoly. Ak použijete skrutky, ktoré sú dlhšie ako štandardné, mohlo by dôjsť k poškodeniu vnútornej časti produktu.
- Ďalšie informácie nájdete v používateľskej príručke pre konkrétnu nástennú konzolu.

! UPOZORNENIE

- Pred presunutím alebo inštaláciou monitora odpojte napájací kábel, aby ste predišli zásahu elektrickým prúdom.
- Ak monitor nainštalujete na strop alebo na naklonenú stenu, môže spadnúť a spôsobiť zranenie. Používajte len schválený držiak na stenu od spoločnosti LG a obráťte sa na miestneho predajcu alebo kvalifikovaných pracovníkov.
- Pôsobenie nadmernej sily pri dotahovaní skrutiek môže spôsobiť poškodenie monitora. Na takto spôsobené poškodenie sa nevzťahuje záruka na produkt.
- Použite nástennú konzolu a skrutky, ktoré zodpovedajú norme VESA. Na poškodenie spôsobené použitím alebo nesprávnym použitím nevhodných komponentov sa nevzťahuje záruka na produkt.
- Pri meraní od zadnej strany monitora musí byť dĺžka každej namontovanej skrutky 8 mm alebo menej.

Platnička nástennej konzoly



POUŽÍVANIE MONITORA

- Obrázky znázornené v tejto príručke sa môžu odlišovať od skutočného vzhľadu produktu. Stlačte tlačidlo pákového ovládača, prejdite do položky **Settings (Nastavenia)** → **Input (Vstup)** a potom zvolte možnosť vstupu.

⚠ UPOZORNENIE

- Netlačte na obrazovku príliš dlho. Mohlo by to spôsobiť deformáciu obrazu.
- Nezobrazujte na obrazovke príliš dlho jeden statický obraz. Mohlo by to spôsobiť vypálenie obrazu. Ak je to možné, používajte šetrič obrazovky PC.
- Pri pripájaní napájacieho kábla k zásuvke použite uzemnenú (3-kontaktovú) predlžovaciu šnúru alebo uzemnenú elektrickú zásuvku.
- Ak monitor zapnete v prostredí s nízkou teplotou, môže blikať. Je to bežné.
- Na obrazovke sa niekedy môžu objavovať červené, zelené alebo modré body. Je to bežné.

Pripojenie k počítaču

- Tento monitor podporuje funkciu *Plug and Play.
- * Plug and Play: Funkcia, ktorá umožňuje pripojiť zariadenie k počítaču bez potreby úprav konfigurácie alebo ručnej inštalácie ovládačov.

Pripojenie HDMI

Služi na prenos digitálneho obrazového a zvukového signálu z počítača do monitora.

⚠ UPOZORNENIE

- Pri používaní kábla DVI do HDMI / DP (DisplayPort) do HDMI môže dochádzať k problémom s kompatibilitou.
- Použite certifikovaný kábel s pripojeným logom HDMI. Ak nepoužijete certifikovaný kábel HDMI, obrazovka nemusí zobrazovať alebo sa môže vyskytnúť chyba pripojenia.
- Odporúčané typy káblov HDMI
 - Vysokorychlostný kábel HDMI™/TM
 - Vysokorychlostný kábel HDMI™/TM so sieťou Ethernet

Pripájanie k zariadeniam AV

Pripojenie HDMI

HDMI prenáša digitálne obrazové a zvukové signály zo zariadenia AV do počítača.

! POZNÁMKA

- Pri používaní kábla DVI do HDMI / DP (DisplayPort) do HDMI môže dochádzať k problémom s kompatibilitou.
- Použite certifikovaný kábel s pripojeným logom HDMI. Ak nepoužijete certifikovaný kábel HDMI, obrazovka nemusí zobrazovať alebo sa môže vyskytnúť chyba pripojenia.
- Odporúčané typy káblov HDMI
 - Vysokorychlostný kábel HDMI™/TM
 - Vysokorychlostný kábel HDMI™/TM so sieťou Ethernet

Pripojenie periférnych zariadení

Pripojenie slúchadiel

Pripojte periférne zariadenia k monitoru prostredníctvom portu na slúchadlá.

! POZNÁMKA

- Periférne zariadenia sa predávajú samostatne.
- V závislosti od zvukových nastavení počítača a externého zariadenia môžu byť funkcie slúchadiel a reproduktora obmedzené.
- Ak použijete slúchadlá so zahnutým konektorom Angled, mohlo by dôjsť k problémom s pripojením ďalšieho externého zariadenia k monitoru. Z toho dôvodu sa odporúča používať slúchadlá s rovným konektorom Straight.



Zahnutý konektor



Priamy
(odporúča sa)

NASTAVENIE POUŽÍVATEĽA

! POZNÁMKA

- Zobrazenia na obrazovke vášho monitora sa môžu do istej miery líšiť od zobrazení znázornených v tomto návode.

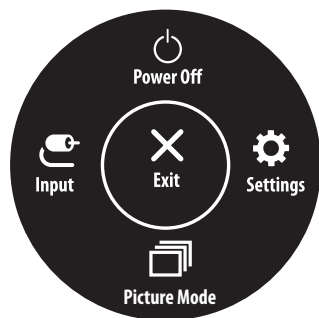
Aktivácia hlavnej ponuky



- 1 Stlačte tlačidlo pákového ovládača v spodnej časti monitora.
- 2 Pohybom pákového ovládača nahor/nadol a vľavo/vpravo nastavíte možnosti.
- 3 Viacnásobným stlačením tlačidla pákového ovládača ukončíte hlavnú ponuku.

Tlačidlo	Ponuka Stav	Popis
	Hlavná ponuka vypnutá	Slúži na aktivovanie hlavnej ponuky.
	Hlavná ponuka zapnutá	Slúži na ukončenie hlavnej ponuky. (Podržaním tlačidla na viac ako 3 sekúnd vypnete monitor. Týmto spôsobom možno monitor vypnúť kedykoľvek, aj keď je zapnuté OSD.)
	◀ Hlavná ponuka vypnutá	Slúži na úpravu úrovne hlasitosti monitora.
	◀ Hlavná ponuka zapnutá	Vstúpi prejsť na funkciu Input (Vstup) .
	▶ Hlavná ponuka vypnutá	Slúži na úpravu úrovne hlasitosti monitora.
	▶ Hlavná ponuka zapnutá	Umožňuje prejsť na funkcie Settings (Nastavenia) .
	▲ Hlavná ponuka vypnutá	Slúži na zobrazenie informácií o aktuálnom vstupe.
	▲ Hlavná ponuka zapnutá	Slúži na vypnutie monitora.
	▼ Hlavná ponuka vypnutá	Slúži na zobrazenie informácií o aktuálnom vstupe.
	▼ Hlavná ponuka zapnutá	Vstup do funkcie Picture Mode (Režim obrazu) .

Funkcie hlavnej ponuky



Hlavná ponuka	Popis
Input (Vstup)	Slúži na nastavenie režimu vstupu.
Power Off (Vypnutie)	Slúži na vypnutie monitora.
Settings (Nastavenia)	Slúži na konfiguráciu nastavení obrazovky.
Picture Mode (Režim obrazu)	Slúži na nastavenie režimu obrazu.
Exit (Ukončiť)	Slúži na ukončenie hlavnej ponuky.

Nastavenia ponuky

- 1 Na zobrazenie ponuky OSD stlačte tlačidlo pákového ovládača v dolnej časti monitora a potom vstúpte do položky **Settings (Nastavenia)**.
- 2 Pohybom pákového ovládača nahor/nadol a vľavo/vpravo nastavíte možnosti.
- 3 Ak chcete nakonfigurovať o úroveň vyššiu ponuku alebo inú možnosť, pohnite pákovým ovládačom na ◀ alebo ho stlačte (⏻).
- 4 Ak chcete ukončiť ponuku OSD, presúvajte pákový ovládač dolava ◀, až kým sa neukončí.



Quick Settings



Input



Picture



General

Prispôsobenie nastavení

Settings (Nastavenie) > Quick Settings	Popis
Brightness (Jas)	Nastaví kontrast a jas obrazovky.
Contrast (Kontrast)	
Volume (Zvuk)	Nastavenie hlasitosti.
	<p>! POZNÁMKA</p> <ul style="list-style-type: none"> • Posunutím tlačidla pákového ovládača na ▼ môžete nastaviť možnosť Stlmiť/Zrušiť stlmenie v ponuke Hlasitosť.


Settings (Nastavenie) > Input	Popis	
Input List	Výber vstupného režimu.	
Aspect Ratio	Slúži na nastavenie pomeru obrazovky.	
	Full Wide	Slúži na zobrazenie videa v širokouhľom nastavení bez ohľadu na vstupný obrazový signál.
	Original (Pôvodné)	Slúži na zobrazenie obrazu podľa vstupného obrazového signálu.
	<p>! POZNÁMKA</p> <ul style="list-style-type: none"> • Možnosti môžu byť pri odporúčanom rozlíšení deaktivované (1920 x 1080). 	

Prispôsobenie nastavení

Settings (Nastavenie) > Picture	Popis		
Picture Mode	Custom	Umožňuje používateľom nastaviť každý prvok. Režim farby hlavnej ponuky je možné upraviť.	
	Reader	Optimalizuje obrazovku pre prezeranie dokumentov. Môžete rozjasniť obrazovku v ponuke OSD.	
	Photo	Slúži na optimalizáciu obrazovky na zobrazenie fotografií.	
	Cinema	Slúži na optimalizáciu obrazovky na vylepšenie vizuálnych efektov videozáznamu.	
	Color Weakness	Tento režim je určený pre používateľov, ktorí nedokážu rozlíšiť medzi červenou a zelenou. Umožňuje užívateľom s farbosleposťou ľahko rozlišovať medzi týmito dvoma farbami.	
	Game	Slúži na optimalizáciu obrazovky na hranie hier.	
Picture Adjust	Brightness (Jas)	Nastaví kontrast a jas obrazovky.	
	Contrast (Kontrast)		
	Sharpness (Ostrosť)	Slúži na nastavenie ostrosti obrazovky.	
	SUPER RESOLUTION+	Off (Vyp.)	Túto možnosť vyberte na každodenné sledovanie. Režim SUPER RESOLUTION+ je pri tomto nastavení vypnutý.
		High (Vysoké)	Poskytuje optimalizovanú kvalitu obrazu, keď používateľ požaduje krystalovo čistý obraz. Je účinné pre video alebo hru s vysokou kvalitou.
		Middle (Stredný)	Poskytuje optimalizovanú kvalitu obrazu, keď používateľ pre pohodlné sledovanie požaduje obraz na úrovni medzi režimami Nízke a Vysoké. Je účinné pre UCC alebo SD video.
		Low (Nízky)	Poskytuje optimalizovanú kvalitu obrazu, keď používateľ požaduje hladký a prirodzený obraz. Toto nastavenie je účinné pri pomaly sa pohybujúcich obrazoch alebo statických obrázkoch.
	Black Level (Úroveň čiernej)		Slúži na nastavenie úrovne odsadenia. • Odsadenie: v súvislosti s obrazovým signálom označuje najtmavšiu farbu, ktorú monitor dokáže zobraziť.
		High (Vysoké)	Udržiava aktuálny kontrastný pomer obrazovky.
		Low (Nízka)	Znižuje úroveň čiernej farby a zvyšuje úroveň bielej farby z aktuálneho kontrastného pomeru obrazovky.
DFC	On (Zap.)	Automaticky nastavuje jas podľa obrazovky.	
	Off (Vyp.)	Slúži na vypnutie funkcie DFC.	

! POZNÁMKA

- Toto je pomôcka pre farboslepých používateľov. Preto, ak práca s monitorom nie je pohodlná, vypnite túto funkciu.
- Táto funkcia pri niektorých obrázkoch nedokáže rozlišovať niektoré farby.

Game Adjust	Response Time (Čas odozvy)	Slúži na nastavenie času odozvy zobrazovaného obrazu v závislosti od rýchlosti obrazovky. Odporúča sa, aby ste v bežnom prostredí používali možnosť Fast (Rýchle) . Pri rýchlom pohybe obrazu sa odporúča použiť možnosť Faster (Rýchlejšie) . Nastavenie na možnosť Faster (Rýchlejšie) môže spôsobiť vypálenie obrazu.	
		Faster (Rýchlejšie)	Slúži na nastavenie času odozvy na možnosť Faster (Rýchlejšie).
		Fast (Rýchle)	Slúži na nastavenie času odozvy na možnosť Fast (Rýchle).
		Normal (Štandardné)	Slúži na nastavenie času odozvy na možnosť Normal (Štandardné).
		Off (Vyp.)	Funkcia zlepšenia času odozvy sa nepoužije.
	FreeSync	Vytvára plynulejší a prirodzenejší obraz pomocou synchronizácie vertikálnej frekvencie vstupného signálu s frekvenciou výstupného signálu.  UPOZORNENIE	
		<ul style="list-style-type: none"> • Podporované rozhranie: HDMI. • Podporovaná grafická karta: Grafická karta, ktorá v prípade potreby podporuje AMD FreeSync. • Podporovaná verzia: Skontrolujte aktualizáciu grafickej karty na najnovší ovládač. • Viac informácií a požiadaviek nájdete na webovej stránke AMD http://www.amd.com/FreeSync. 	
		On (Zap.)	Zapnutie funkcie FreeSync .
		Off (Vyp.)	Vypnutie funkcie FreeSync .
	Black Stabilizer (Stabilizácia čiernej)	Black Stabilizer (Stabilizácia čiernej) : umožňuje ovládanie kontrastu čiernej, aby bola viditeľnosť pri tmavých scénach vyššia. Zvýšenie hodnoty režimu Black Stabilizer (Stabilizátor čiernej) rozjasní svetložedé oblasti na obrazovke. (Môžete jednoducho rozoznávať predmety na tmavých herných obrazovkách.) Zníženie hodnoty stabilizácie čiernej stmaví oblasť s nízkou úrovňou sivej a zvýši dynamický kontrast obrazovky.	
Cross Hair	Cross Hair obsahuje značku uprostred obrazovky hier strelca ako prvej osoby (FPS). Užívateľia môžu zvoliť cross hair , ktorý je v súlade s ich hracím prostredím zo štyroch odlišných cross hairs . • Pokiaľ je obrazovka vypnutá alebo je zapnutý úsporný režim, je automaticky Off (Vyp.) funkcia Cross Hair.		

Color Adjust	Gamma	Mode 1, Mode 2, Mode 3	Čím vyššia bude hodnota gamma, tým tmavší bude obraz. Nižšia hodnota gamma teda znamená svetlejší obraz.
		Mode 4	Ak nepotrebujete upraviť nastavenie miery kontrastu, zvolte Mode 4.
	Color Temp (Teplota farieb)	Slúži na zvolenie predvolebného výrobného nastavenia farieb. Custom (Vlastné): Užívateľ môže vykonať nastavenie na červenú, zelenú alebo modrú. Warm (Teplá): Nastaví červenkastý odtieň farieb obrazovky. Medium (Stredná): Nastaví farby obrazovky medzi červeným a modrým odtieňom. Cool (Studená): Nastaví modrastý odtieň farieb obrazovky.	
	Red/Green/Blue	Môžete prispôsobiť farby obrazu pomocou červenej, zelenej a modrej farby.	
Picture Reset	Do you want to reset your settings?		
	No	Zrušenie výberu.	
	Yes	Slúži na obnovenie predvolených nastavení.	

Prispôsobenie nastavení

Settings (Nastavenie) > General	Popis	
Language (Jazyk)	Pre výber jazyka, v ktorom sú zobrazené kontrolné mená.	
SMART ENERGY SAVING	High (Vysoké)	Služi na zníženie spotreby energie pomocou vysoko efektívnej funkcie SMART ENERGY SAVING.
	Low (Nízke)	Služi na zníženie spotreby energie pomocou málo efektívnej funkcie SMART ENERGY SAVING.
	Off (Vyp.)	Vypne funkciu SMART ENERGY SAVING.
Automatic Standby	Po určitom čase monitor automaticky prepne do pohotovostného režimu.	
OSD Lock (Uzamknutie OSD)	Predchádza nesprávnemu zadávaniu tlačidiel.	
	On (Zap.)	Zadávanie tlačidiel je vypnuté.
	<p>! POZNÁMKA</p> <ul style="list-style-type: none"> Všetky funkcie okrem funkcií OSD Lock mode, brightness, Contrast, Input, Information, Volume sú vypnuté. 	
	Off (Vyp.)	Zadávanie tlačidiel je zapnuté.
Information (Informácie)	Na displeji sa zobrazia nasledujúce informácie Model (Model), Total Power On Time (Čas celkového výkonu), Serial Number (Sériové číslo), Resolution (Rozlíšenie).	
Reset	Do you want to reset your settings?	
	No	Zrušenie výberu.
	Yes	Služi na obnovenie predvolených nastavení.

! POZNÁMKA

- Hodnota údajov šetrenia energie sa môže líšiť v závislosti od panelu a dodávateľov panela.
- Ak pri možnosti **SMART ENERGY SAVING** označíte možnosť **High** (Vysoké) alebo **Low** (Nízke), svietivosť monitora sa zníži alebo zvýši v závislosti od zdroja.

ODSTRAŇOVANIE PORÚCH

Na obrazovke sa nič nezobrazuje.	
Je pripojený napájací kábel monitora?	<ul style="list-style-type: none">• Skontrolujte, či je napájací kábel správne pripojený k elektrickej zásuvke.
Zobrazuje sa hlásenie No Signal ?	<ul style="list-style-type: none">• Toto hlásenie sa zobrazuje v prípade, že signálový kábel medzi počítačom a monitorom chýba alebo je odpojený. Skontrolujte kábel a znovu ho pripojte.
Zobrazuje sa hlásenie Out of Range ?	<ul style="list-style-type: none">• Toto hlásenie sa zobrazuje v prípade, ak sa signály prenášané z počítača (grafickej karty) nachádzajú mimo horizontálneho alebo vertikálneho dosahu frekvencie monitora. Informácie o nastavení vhodnej frekvencie nájdete v časti Technické parametre produktu v tejto príručke.
Displej obrazovky je nestabilný a chveje sa. / Obrázky zobrazené na monitore zanechávajú tieňové stopy.	
Vybrali ste primerané rozlíšenie?	<ul style="list-style-type: none">• Ak ste vybrali rozlíšenie HDMI 1080i 60/50 Hz (prekladané), obrazovka môže blikať. Zmeňte rozlíšenie na odporúčanú úroveň 1080p alebo na odporúčané rozlíšenie.• Ak grafickú kartu nenastavíte na odporúčané (optimálne) rozlíšenie, text môže byť rozmazaný, obrazovka tmavá, oblasť zobrazenia môže byť neúplná alebo nesprávne umiestnená.• Spôsoby nastavenia sa môžu líšiť v závislosti od počítača alebo operačného systému a niektoré rozlíšenie nemusí byť dostupné v závislosti od výkonu grafickej karty. V takom prípade požiadajte o pomoc výrobcu počítača alebo grafickej karty.
Pretrváva obraz na obrazovke aj po vypnutí monitora?	<ul style="list-style-type: none">• Ak dlhší čas zobrazujete statický obraz, môže to spôsobiť poškodenie obrazovky a vypálenie obrazu.• Ak chcete predĺžiť životnosť monitora, používajte šetrič obrazovky.
Nachádzajú sa na obrazovke bodky?	<ul style="list-style-type: none">• Pri používaní monitora sa na obrazovke môžu objavovať červené, zelené, modré, biele alebo čierne body. Toto je u obrazoviek LCD bežné. Nie je to chyba a tento jav neovplyvní výkon monitora.
Niektoré funkcie sú vypnuté.	
Sú niektoré funkcie nedostupné, keď stlačíte tlačidlo Ponuka?	<ul style="list-style-type: none">• OSD je uzamknuté. Vypnite možnosť OSD Lock v ponuke General.

Zobrazuje sa hlásenie „Bol rozpoznáný neznámy monitor Plug&Play (VESA DDC)“?	
Nainštalovali ste zobrazovací ovládač?	<ul style="list-style-type: none">• Nezabudnite si nainštalovať ovládač zobrazenia z našich webových stránok: http://www.lg.com.• Skontrolujte, či grafická karta podporuje funkciu Plug and Play.
Z portu na slúchadlá nevychádza žiaden zvuk.	
Zobrazujú sa obrázky bez zvuku?	<ul style="list-style-type: none">• Uistite sa, že sú slúchadlá pripojené do portov správne.• Skúste zvýšiť hlasitosť pomocou pákového ovládača.• Nastavte výstup zvuku počítača na monitor, ktorý používate. (Nastavenia sa môžu líšiť v závislosti od operačného systému, ktorý používate.)

TECHNICKÉ PARAMETRE PRODUKTU

24MP500

Farebná hĺbka	Podporované sú 8-bitové farby.	
Rozlíšenie	Max. rozlíšenie	1920 x 1080 @ 75 Hz (HDMI)
	Odporúčané rozlíšenie	1920 x 1080 @ 60 Hz
Zdroje napájania	Hodnotenie napájania	19 V --- 1,3 A
	Spotreba energie	Režim zapnutia: 17,5 W Typ. (Podmienky odhalenia)* Režim spánku (Pohotovostný režim) ≤ 0,3 W *** Režim vypnutia ≤ 0,3 W
Napájací adaptér AC/DC	<p>Tip ADS-40SG-19-3 19025G družbe SHENZHEN HONOR ELECTRONIC, ali tip ADS-40FSG-19 19025GPG-1 družbe SHENZHEN HONOR ELECTRONIC, ali tip ADS-40FSG-19 19025GPBR-1 družbe SHENZHEN HONOR ELECTRONIC, ali tip ADS-40FSG-19 19025GPI-1 družbe SHENZHEN HONOR ELECTRONIC, ali tip ADS-40FSG-19 19025GPCU-1 družbe SHENZHEN HONOR ELECTRONIC, ali tip ADS-40FSG-19 19025GPB-2 družbe SHENZHEN HONOR ELECTRONIC, ali tip ADS-25SFA-19-3 19025E družbe SHENZHEN HONOR ELECTRONIC, ali tip ADS-25FSF-19 19025EPCU-1 družbe SHENZHEN HONOR ELECTRONIC, ali tip ADS-25FSF-19 19025EPBR-1 družbe SHENZHEN HONOR ELECTRONIC, ali tip ADS-25FSF-19 19025EPI-1 družbe SHENZHEN HONOR ELECTRONIC, ali tip ADS-25FSF-19 19025EPG-1 družbe SHENZHEN HONOR ELECTRONIC, ali tip ADS-25FSF-19 19025EPB-1 družbe SHENZHEN HONOR ELECTRONIC, ali tip LCAP21 družbe LIEN CHANG ELECTRONIC ENTERPRISE, ali tip LCAP26-A družbe LIEN CHANG ELECTRONIC ENTERPRISE, ali tip LCAP26-E družbe LIEN CHANG ELECTRONIC ENTERPRISE, ali tip LCAP26-I družbe LIEN CHANG ELECTRONIC ENTERPRISE, ali tip LCAP26-B družbe LIEN CHANG ELECTRONIC ENTERPRISE, ali tip WA-24C19FS družbe Asian Power Devices Inc., ali tip WA-24C19FN družbe Asian Power Devices Inc., ali tip DA-24B19 družbe Asian Power Devices Inc., ali tip AD10560LF družbe PI Electronics (H.K.) Ltd., ali tip AD2139S20 družbe PI Electronics (H.K.) Ltd., ali tip AD2139620 družbe PI Electronics (H.K.) Ltd., výkon: 19 V --- 1,3 A</p>	

Okolité podmienky	Prevádzkové podmienky	Teplota	0 °C až 40 °C
		Vlhkosť	Menej ako 80 %
	Podmienky skladovania	Teplota	-20 °C až 60 °C
		Vlhkosť	Menej ako 85 %
Rozmery	Veľkosť monitora (šírka x výška x hĺbka)		
	Vrátane stojana	539,1 x 414 x 214,9 (mm)	
	Bez stojana	539,1 x 321,5 x 39,1 (mm)	
Hmotnosť (bez obalu)	Vrátane stojana	3,3 kg	
	Bez stojana	2,7 kg	

Technické parametre sa môžu zmeniť bez upozornenia.

* Úroveň spotreby energie sa môže v závislosti od prevádzkových podmienok a nastavenia monitora líšiť.

* Spotreba režimu Zapnuto je meraná zkušobnou normou LGE (model Zcela biele, maximálne rozlíšenie).

*** Monitor prejde po pár minútach neaktivity do Módu spánku (Max 5 minút).

TECHNICKÉ PARAMETRE PRODUKTU

27MP500

Farebná hĺbka	Podporované sú 8-bitové farby.	
Rozlíšenie	Max. rozlíšenie	1920 x 1080 @ 75 Hz (HDMI)
	Odporúčané rozlíšenie	1920 x 1080 @ 60 Hz
Zdroje napájania	Hodnotenie napájania	19 V --- 1,3 A
	Spotreba energie	Režim zapnutia: 25,5 W Typ. (Podmienky odhalenia)* Režim spánku (Pohotovostný režim) ≤ 0,3 W *** Režim vypnutia ≤ 0,3 W
Napájací adaptér AC/DC	<p>Tip ADS-40SG-19-3 19025G družbe SHENZHEN HONOR ELECTRONIC, ali tip ADS-40FSG-19 19025GPG-1 družbe SHENZHEN HONOR ELECTRONIC, ali tip ADS-40FSG-19 19025GPBR-1 družbe SHENZHEN HONOR ELECTRONIC, ali tip ADS-40FSG-19 19025GPI-1 družbe SHENZHEN HONOR ELECTRONIC, ali tip ADS-40FSG-19 19025GPCU-1 družbe SHENZHEN HONOR ELECTRONIC, ali tip ADS-40FSG-19 19025GPB-2 družbe SHENZHEN HONOR ELECTRONIC, ali tip ADS-25SFA-19-3 19025E družbe SHENZHEN HONOR ELECTRONIC, ali tip ADS-25FSF-19 19025EPCU-1 družbe SHENZHEN HONOR ELECTRONIC, ali tip ADS-25FSF-19 19025EPBR-1 družbe SHENZHEN HONOR ELECTRONIC, ali tip ADS-25FSF-19 19025EPI-1 družbe SHENZHEN HONOR ELECTRONIC, ali tip ADS-25FSF-19 19025EPG-1 družbe SHENZHEN HONOR ELECTRONIC, ali tip ADS-25FSF-19 19025EPB-1 družbe SHENZHEN HONOR ELECTRONIC, ali tip LCAP21 družbe LIEN CHANG ELECTRONIC ENTERPRISE, ali tip LCAP26-A družbe LIEN CHANG ELECTRONIC ENTERPRISE, ali tip LCAP26-E družbe LIEN CHANG ELECTRONIC ENTERPRISE, ali tip LCAP26-I družbe LIEN CHANG ELECTRONIC ENTERPRISE, ali tip LCAP26-B družbe LIEN CHANG ELECTRONIC ENTERPRISE, ali tip WA-24C19FS družbe Asian Power Devices Inc., ali tip WA-24C19FN družbe Asian Power Devices Inc., ali tip DA-24B19 družbe Asian Power Devices Inc., ali tip AD10560LF družbe PI Electronics (H.K.) Ltd., ali tip AD2139S20 družbe PI Electronics (H.K.) Ltd., ali tip AD2139620 družbe PI Electronics (H.K.) Ltd., výkon: 19 V --- 1,3 A</p>	

Okolité podmienky	Prevádzkové podmienky	Teplota	0 °C až 40 °C
		Vlhkosť	Menej ako 80 %
	Podmienky skladovania	Teplota	-20 °C až 60 °C
		Vlhkosť	Menej ako 85 %
Rozmery	Veľkosť monitora (šírka x výška x hĺbka)		
	Vrátane stojana	611,1 x 455,1 x 214,9 (mm)	
	Bez stojana	611,1 x 362,6 x 39,5 (mm)	
Hmotnosť (bez obalu)	Vrátane stojana	4,4 kg	
	Bez stojana	3,8 kg	

Technické parametre sa môžu zmeniť bez upozornenia.

* Úroveň spotreby energie sa môže v závislosti od prevádzkových podmienok a nastavenia monitora líšiť.

* Spotreba režimu Zapnuto je merana zkušobnou normou LGE (model Zcela biele, maximálne rozlíšenie).

*** Monitor prejde po pár minútach neaktivity do Módu spánku (Max 5 minút).

Režim výrobných nastavení (Predvolený režim, PC)

HDMI

Režimy displeja (rozlíšenie)	Horizontálna frekvencia (kHz)	Vertikálna frekvencia (Hz)	Polarita (H/V)	
720 x 400	31.468	70.08	-/+	
640 x 480	31.469	59.94	-/-	
640 x 480	37.5	75	-/-	
800 x 600	37.879	60.317	+/+	
800 x 600	46.875	75	+/+	
1024 x 768	48.363	60	-/-	
1024 x 768	60.023	75.029	+/+	
1152 x 864	67.500	75	+/+	
1280 x 1024	63.981	60.023	+/+	
1280 x 1024	79.976	75.035	+/+	
1680 x 1050	65.290	59.954	-/+	
1920 x 1080	67.500	60	+/+	Odporúčany režim
1920 x 1080	83.89	74.97	+/+	

Časovanie HDMI (Video)

Režim výrobných nastavení (Predvolený režim)	Horizontálna frekvencia (kHz)	Vertikálna frekvencia (Hz)	Poznámky
480p	31,5	60	
576p	31,25	50	
720p	37,5	50	
720p	45	60	
1080p	56,25	50	
1080p	67,5	60	Odporúčaný režim



Model a výrobné číslo výrobku sú umiestnené na zadnej strane a na jednej strane výrobku. Nahrajte je nižšie v prípade, že budete potrebovať servis.

Model _____

Sériové č. _____