

# LG Sound<sup>360</sup>

## سماعة<sup>®</sup> Bluetooth<sup>®</sup>

### محمولة

يرجى الاطلاع على دليل المالك هذا جيداً قبل تشغيل جهازك والاحتفاظ به للرجوع إليه في المستقبل.

الطرازات

NP7860W

NP7860P

NP7860U

## معلومات السلامة

**تنبيه:** لا تقم بسد أي من فتحات تهوية. ينبغي تركيب الجهاز وفقاً لتعليمات المصنّع.

ويرجى الانتباه إلى أن وظيفة الثقوب والفتحات الموجودة في الحجيرة تتمثل في توفير التهوية وضمان التشغيل الموثوق للمنتج وحمايته من السخونة الزائدة. ينبغي عدم سد الفتحات بوضع المنتج على سرير أو أريكة أو أي سطح آخر شبيه بذلك. ينبغي عدم وضع هذا المنتج في التجهيزات المدمجة مثل المكتبة أو الرف ما لم يتم توفير التهوية المناسبة أو يتم الالتزام بتعليمات الشركة المصنعة.

### تنبيه يتعلق بسلك الطاقة

ينصح بوضع جميع الأجهزة على دائرة مخصصة؛

أي دائرة مخرجات واحدة تزود ذلك الجهاز فقط وليس فيها مخرجات إضافية أو دوائر فرعية. تحقق من صفحة المواصفات لدليل المالك هذا لتكون متأكدًا. لا تقم بتحميل مخرج جدارية زائدة. إن المخرج الجدارية زائدة التحميل أو المخرج الجدارية المرتخية أو المتضررة أو وصلات الأسلاك أو أسلاك الطاقة المنهكة أو عزل الأسلاك المتشقق أو المتضرر خطر. يمكن أن تتسبب أي من تلك الظروف في حدوث صدمة كهربائية أو حريق. قم بفحص سلك جهازك دوريًا وإذا كان مظهره يوحي بالضرر أو التدهور قم بإزالته من القابس وتوقف عن استخدام الجهاز واستبدل السلك بجزء مناسب من قبل مركز خدمة مخصص. قم بحماية سلك الطاقة من الأذى المادي أو الميكانيكي مثل التواءه أو تشبكه أو ضغطه أو إغلاق الباب عليه أو السير عليه. انتبه أكثر على المقابس ومخارج الجدران والنقطة التي يخرج منها السلك للجهاز. قابس الكهرباء هو الأداة المستخدمة في الفصل. يجب أن يكون قابس الكهرباء متاحًا للوصول إليه باستمرار في حالات الطوارئ.

### يرجى الحذر عند استخدام هذا المنتج في بيئات منخفضة الرطوبة.

- حيث قد يتسبب في وجود كهرباء ساكنة في البيئات منخفضة الرطوبة.
- يوصى باستخدام هذا المنتج بعد لمس أي شيء معدني يقوم بتوصيل الكهرباء.



**تنبيه:** لتقليل خطر حدوث الصدمة الكهربائية لا تقم بإزالة الغطاء (أو الغطاء الخلفي) عن الأجزاء التي تخدم المستخدم في الداخل، للحصول على الخدمة ارجع إلى طاقم خدمة مؤهل.

إن إشارة الساعة مع رمز رأس السهم داخل مثلث متساوي الأضلاع مخصصة لتحذير المستخدم لوجود خطر فولتية غير معزول داخل مرفقات المنتج والتي قد تكون بمغناطيسية كافية لتشكيل خطر حدوث الصدمة الكهربائية للأشخاص.

إن إشارة علامة التعجب داخل مثلث متساوي الأضلاع مخصصة لتحذير المستخدم لوجود تعليمات تشغيل وصيانة (خدمة) مهمة في المادة المصاحبة للمنتج.



**تحذير:** لمنع حدوث حريق أو صدمة كهربائية خطيرة، لا تقم بتعريض المنتج للمطر أو الرطوبة.

**تحذير:** لا تقم بتركيب هذا المنتج في مكان محجوز مثل صندوق كتب أو وحدة مشابهة.

**تنبيه:** لا تستخدم منتجات ذات جهد عالي حول هذا المنتج. (مثلاً، منشأة كهربائية) قد يعطل المنتج بسبب صدمة كهربائية.

**تحذير:** تحتوي هذه الوحدة على مغناطيس يمكن أن تسبب الضرر لبعض أنواع الأجسام (مثل: بطاقة مغناطيسية، جهاز تنظيم ضربات القلب، إلخ...)

**إشعار:** لمعلومات علامة السلامة بما في ذلك تعريف المنتج ومعدلات التوريد، يرجى الرجوع إلى الملصق الرئيسي في الأسفل أو على السطح الأخر من المنتج.

يتم تزويد هذا الجهاز ببطارية قابلة للحمل أو ببطارية مختزنة.

#### الطريقة الآمنة لإزالة البطارية أو مجموعة البطاريات من

**الأجهزة:** قم بإزالة البطارية القديمة أو مجموعة البطاريات، واتبع خطوات تجميعها بترتيب عكسي. لمنع تلوث البيئة والتسبب في جلب المخاطر لصحة البشر والحيوانات، يجب وضع البطارية أو مجموعة البطارية في حاوية مناسبة في نقاط التجميع المخصصة. تخلص من البطاريات أو البطارية مع النفايات الأخرى. يوصى باستخدام أنظمة البطاريات والمراكم المحلية. ينبغي عدم تعرض البطارية لدرجة حرارة زائدة عن الحد مثل أشعة الشمس أو الحريق أو ما شابه ذلك.

لا تنزع البطارية المزودة في المنتج حرصًا على سلامتك.

إذا كنت تحتاج إلى استبدال البطارية، خذها إلى أقرب نقطة خدمة أو وكيل معتمد من إل جي إلكترونيكس للمساعدة.

**تنبيه:** ينبغي عدم تعريض الجهاز للماء (المتقطر أو المتطاير) ولا يجب وضع أي أشياء ممثلة بالسوائل، مثل الفازات، على الجهاز.

### الرموز

~	يشير إلى التيار المتردد (AC).
==	يشير إلى التيار المباشر (DC).
☐	يشير إلى معدات الفئة الثانية.
⏻	يشير إلى الاستعداد.
	يشير إلى "تشغيل" (الطاقة).
⚡	يشير إلى جهد خطير.

**لتخلص من الجهاز الخاص بك.**

الرمز الذي يشير إلى مجموعة منفصلة من المعدات الإلكترونية والكهربائية هو عبارة عن صندوق قمامة بعجلات ومشطوب.



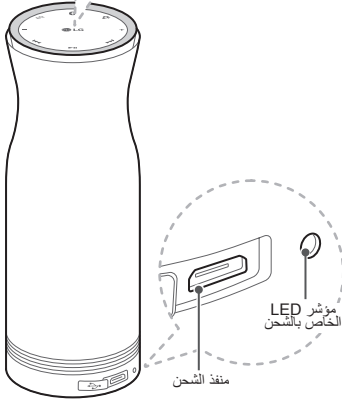
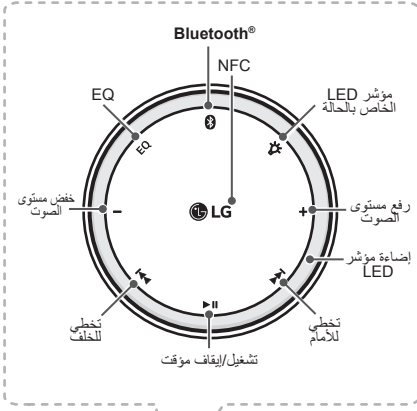
اتصل بمكتب الامتثال الخاص بهذا المنتج:

شركة إل جي للإلكترونيات - المشرق العربي  
منطقة مشروع العبدلي- جادة رفيق الحريري- الطابق الخامس

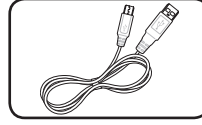
## جدول المحتويات

	١ بدء الاستخدام
٣ استكشاف الأعطال وإصلاحها	٢ معلومات السلامة
١٣ استكشاف الأعطال وإصلاحها	٦ مضمن في المجموعة
٤ الملحق	٦ وصف الجزء
١٤ العلامات التجارية والتراخيص	٢ التشغيل
١٤ التعامل مع الوحدة	٧ شحن الوحدة
١٥ المواصفات	٧ توصيل محول التيار المتردد
	٧ - التحقق من حالة الشحن
	٧ العمليات
	٧ تشغيل /إيقاف التشغيل
	٨ دليل التشغيل البسيط
	٩ - الاقتران
	٩ NFC -
	١٠ - النقاط المتعددة المتقدمة
	١٠ - إعادة التوصيل تلقائيًا
	١٠ - التشغيل المزدوج (اختياري)
	١١ - تغيير وضع الموازن
	١١ - إعادة ضبط إعداد السماعه
	١١ - مزامنة صوت LG
	١١ عند استخدام السماعه
	١١ BLUETOOTH® -
	١٢ - التشغيل المزدوج
	١٢ - مزامنة صوت LG
	١٢ - تنبيه بشأن إيقاف التشغيل التلقائي

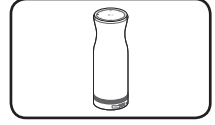
## وصف الجزء



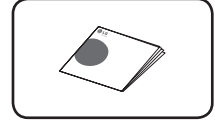
## مضمن في المجموعة



كابل USB (١)



سماعة بلوتوث






دليل بسيط (١)

## ملاحظة

قد يختلف تصميم المنتج الفعلي عن الصور الموضحة في هذا الدليل.

## التحقق من حالة الشحن

عند توصيل محول التيار المتردد، يتم بدء شحن البطارية. عند تشغيل السماعة في وضع عدم الاقتران، يمكنك التحقق من حالة الشحن من خلال لمس الزر —.

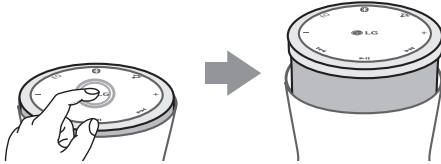
مشحون 	مصباح أزرق
 ≥ 80 %	مصباح بنفسجي
 < 80 %	مصباح أحمر

## العمليات

### تشغيل / إيقاف التشغيل

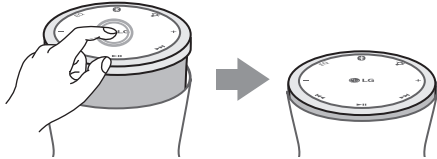
#### التشغيل

اضغط على الجزء العلوي من السماعة لتشغيلها.



#### إيقاف التشغيل

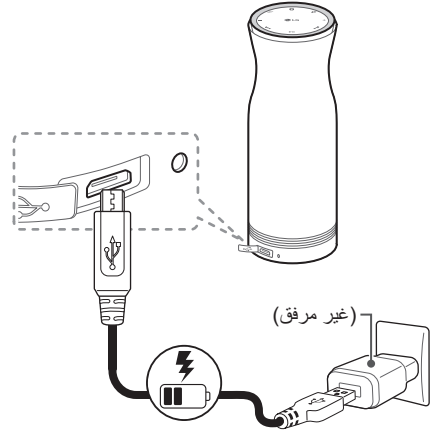
إذا قمت بالضغط على الجزء العلوي من السماعة أثناء تشغيلها، فسيتوقف تشغيل السماعة.



## شحن الوحدة

### توصيل محول التيار المتردد

1. صل محول USB وكابل شحن USB.
2. افتح غطاء USB، ثم صل كابل شحن USB (كما هو موضح أدناه) بمنفذ شحن السماعة.
3. صل الشاحن بمخرج كهربائي.



(غير مرفق)

### ملاحظة !

- يُعرض إنذار انخفاض البطارية مرة واحدة كل دقيقة.
- وفي حال عدم شحن البطارية، سيتم إيقاف تشغيل السماعة.

### تنبيه: !

محول التيار المتردد غير مرفق. يوصى باستخدام محول التيار المتردد بجهد ٥ فولت المعتمد لدى شركة LG Electronics ( بشدة تيار أكبر من ١,٢ أمبير) مع هذه السماعة بسبب خطر الانفجار. إذا لم تستخدم المحول الموصى به، يكون الشحن غير متوفر أو قد يكون وقت الشحن مختلفاً.

## دليل التشغيل البسيط

الوظيفة	الكيفية
تشغيل/إيقاف مؤقت	لمس 
رفع مستوى الصوت	لمس 
خفض مستوى الصوت	لمس 
عرض حالة البطارية	لمس مع الاستمرار 
تخطي للأمام	لمس 
تخطي للخلف	لمس 
تغيير وضع التوازن	لمس 
الدخول إلى وضع الاقتران	لمس مع الاستمرار 
تغيير مصباح LED الخاص بالحالة. (وامض ← مضيء دائمًا ← مطفاً)	لمس 
تحقق وضع Dual Play (السماعة الأولى)	لمس  مع الاستمرار 
التغيير إلى وضع Dual Play (السماعة الثانية)	لمس  مع الاستمرار 
إنهاء التشغيل المزدوج	لمس  مع الاستمرار  أو 
الاتصال بمزامنة التلفزيون	لمس  مع الاستمرار 
إعادة ضبط السماعة	لمس  +  +  مع الاستمرار (لمدة ٥ ثوانٍ تقريبًا)

## ملاحظة !

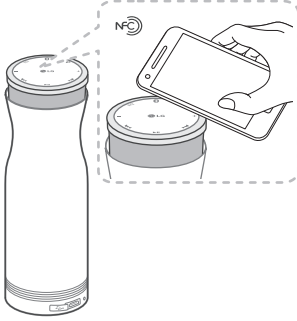
- احرص على أن تكون يديك نظيفة وجافة عند استخدام الأزرار العاملة باللمس.
- - عند الاستخدام في بيئة رطبة، فقم بمسح أي رطوبة موجودة على الأزرار العاملة باللمس قبل الاستخدام.
- لا تضغط بقوة على الأزرار العاملة باللمس لتشغيلها.
- - إذا تم استخدام القوة المفرطة، يمكن أن يتسبب ذلك في تلف المستشعر الخاص بالأزرار العاملة باللمس.
- المس الزر الذي ترغب في تشغيله لتشغيل الوظيفة بالشكل الصحيح.
- احتسرس من وجود أي مادة موصلة، مثل العناصر المعدنية، على أزرار اللمس. فقد يسبب ذلك حدوث خلل في الأداء.

## NFC

يتوفر اتصال البلوتوث عن طريق NFC.

ولاستخدام هذه الميزة، تحتاج إلى تنشيط NFC على هاتفك المحمول. (يجب تحديد عنصر قراءة/كتابة في قائمة NFC الموجودة بهاتفك المحمول).

١. قرب هاتفك المحمول من شعار LG الموجود أعلى السماعة.



٢. في الهاتف المحمول، تأكد من الرسالة من النافذة المنبثقة لتوصيل السماعة.

٣. عند نجاح اتصال السماعة بهاتفك المحمول، ستصدر السماعة صافرة.

٤. إذا قربت هاتفك المحمول من شعار (NFC) LG الموجود على السماعة المتصلة مرة أخرى، فسيتم فصل الاتصال.

## الاقتران

لاستخدام السماعة، يجب أن تقوم أولاً بمقارنتها مع هاتفك المحمول.

١. شغل السماعة. فتدخل السماعة في وضع الاقتران.

٢. عند دخول السماعة في وضع الاقتران، يومض مصباح LED بسرعة.

٣. عند البحث عن هذه السماعة باستخدام جهاز البلوتوث، يمكن أن تظهر قائمة بالأجهزة التي تم العثور عليها في شاشة جهاز البلوتوث حسب نوع جهاز البلوتوث. وتظهر السماعة على أنها "LG Sound 360 (xx)".

٤. حدد "LG Sound 360 (xx)".

### ملاحظة !

- XX تعني آخر رقمين لعنوان البلوتوث. على سبيل المثال، إذا كانت السماعة خاصتك تحتوي على عنوان بلوتوث مثل 9C:02:98:4A:F7:08، فستشاهد "LG Sound 360 (08)" على جهاز البلوتوث خاصتك.

- وبناءً على نوع جهاز البلوتوث، فقد تحتوي بعض الأجهزة على طريقة اقتران مختلفة. أدخل كود رقم التعريف الشخصي (0000) عند الضرورة.

٥. عند توصيل السماعة بنجاح بجهاز البلوتوث الخاص بك، تصدر السماعة صوتاً مرة واحدة ويتغير مصباح LED ليومض ببطيء.

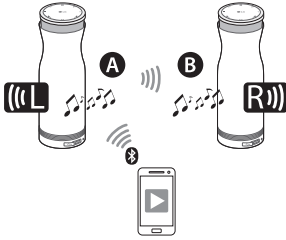
### ملاحظة !

- عند تشغيل السماعة، فإنها تحاول إعادة الاتصال تلقائياً بأخر جهاز تم إقرانها به مرة واحدة على الأقل.
- فإذا لم تتصل السماعة بجهاز بلوتوث تم إقرانها به مسبقاً في غضون ٢٠ دقيقة، فسيتم إيقاف تشغيلها تلقائياً.

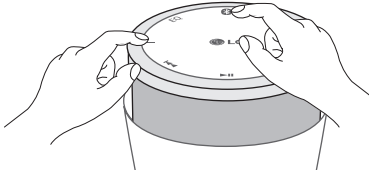
## التشغيل المزدوج (اختياري)

يمكنك الاستمتاع بصوت ستريو باستخدام سماعتين.

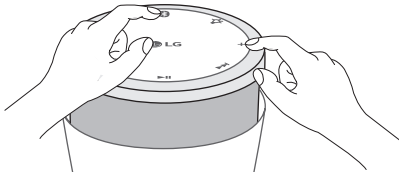
1. اقرن هاتفك المحمول بالسماعة الأولى (A) (راجع تعليمات الاقتران).



2. المس الزر والزر الموجودان على السماعة B في نفس الوقت ولمدة ثانيتين تقريبًا.



3. المس الزر والزر الموجودان على السماعة A في نفس الوقت ولمدة ثانيتين تقريبًا.



4. عند توصيل السماعة بنجاح، تصدر السماعة صوتًا لمرة واحدة ويتغير مصباح LED ليومض ببطيء مرتين. إذا فشل اكتشاف السماعات، اذهب إلى الخطوة ١ وأعد المحاولة.

## النقاط المتعددة المتقدمة

يمكن توصيل السماعة بجهازين في نفس الوقت.

### الاقتران بجهازين

1. صل السماعة بأحد الهاتفين المحمولين الداعمين لميزة الـ **Bluetooth** الممكنة. (راجع "الاقتران").
2. لإضافة هاتف محمول آخر لدعم لميزة الـ **Bluetooth**، اضغط على زر مع الاستمرار لمدة ثانيتين. ثم صل السماعة بالهاتف المحمول مع تفعيل ميزة الـ **Bluetooth**.
3. عند الانتهاء من الاقتران المتعدد، قم بتشغيل الموسيقى الموجودة بأحد الهواتف المحمولة الداعمة لميزة الـ **Bluetooth** الذي تريده.

### ملاحظة

- عند اتصال السماعة بهاتف محمول في نفس الوقت (نقاط متعددة)، فستعمل السماعة مع الهاتف المحمول الأساسي.
- وإذا فشلت السماعة في الاتصال بالهاتف المحمول الأساسي عن طريق الاقتران البسيط، فستدخل إلى وضع الاقتران.

### إعادة التوصيل تلقائيًا

- إذا تم تشغيل السماعة في نطاق الهاتف المحمول، فسيُعاد توصيل السماعة والهاتف المحمول الأساسي بشكل تلقائي.
- وسيجب توصيل الهاتف المحمول الفرعي بشكل يدوي من الأجهزة المتوفرة المدرجة في قائمة بلوتوث.

### ملاحظة

- إذا لك يُعاد اتصال السماعة الهاتف المحمول المقترن تلقائيًا، المس الزر الموجود بالسماعة لإعادة التوصيل يدويًا.

## عند استخدام السماعة

### BLUETOOTH®

- عند استخدام تقنية البلوتوث ، يجب أن تقوم بتوصيل السماعة مع جهاز البلوتوث بأقرب ما يمكن والمحافظة على تلك المسافة.  
ومع ذلك قد تواجه مشكلات في الحالات التالية:
- يوجد عائق بين السماعة وجهاز البلوتوث .
- هناك جهاز آخر يستخدم نفس التردد مع تقنية البلوتوث مثل الأجهزة الطبية أو أفران الميكروويف أو أجهزة LAN اللاسلكية.
- حتى إذا كانت هذه السماعة متصلة بما يصل إلى ٢ من أجهزة البلوتوث، يمكنك تشغيل الموسيقى والتحكم بها باستخدام أحد الأجهزة المتصلة فقط.
- جهاز البلوتوث قابل للإزالة/الفصل (مثال : ونجل إلى آخره.) لا يدعم الاقتران المتعدد.
- يتوفر الاتصال متعدد الاقتران (النقاط المتعددة المتقدمة) فقط مع أجهزة Android™ أو iOS. (قد لا يتوفر الاتصال متعدد الاقتران مع بعض الأجهزة بسبب مواصفاتها).
- وعند اتصال هاتفك محمول بسماعة واحدة، يقوم كل هاتف بتشغيل مستوى الصوت بشكل مستقل.
- قد يتعرض الصوت للانقطاع إذا تم تداخل موجة إلكترونية أخرى على الاتصال.
- بناءً على نوع الجهاز، قد لا تتمكن من استخدام وظيفة البلوتوث .
- كلما زادت المسافة بين السماعة وجهاز البلوتوث كلما انخفضت جودة الصوت.
- سيتم فصل اتصال البلوتوث عند إيقاف تشغيل السماعة أو إبعاد جهاز البلوتوث عن السماعة بدرجة كبيرة.

## تغيير وضع الموازن

يوجد بالسماعة ثلاثة أنواع من وضع الموازن المضبوطة مسبقاً. المس زر EQ الموجود على السماعة لمدة وجيزة. عندما تلمس زر EQ، سيتم تطبيق إعدادات EQ بالترتيب الموضح أدناه:

وضع EQ	ومض مصباح LED
Bass Boost Mode (تعزيز النطاق المنخفض، الافتراضي)	١
Treble Boost (تعزيز النطاق المرتفع)	٢
Power Boost Mode (تعزيز النطاق الكامل)	٣

## إعادة ضبط إعداد السماعة

يمكنك إعادة ضبط إعدادات السماعة مثل قائمة الأجهزة المقترنة، مستوى الصوت، وضع الموازن، ومصباح الحالة إلى الإعداد الافتراضي.

١. المس الزر ،  و  في نفس الوقت لمدة ٥ ثوانٍ تقريباً.
٢. عند الانتهاء، يومض مصباح LED مرتين.

## مزمنة صوت LG



تتمكن مزمنة صوت LG من التحكم في بعض وظائف هذه السماعة عن طريق وحدة التحكم عن بعد في تلفزيون LG. تأكد من أن جهاز التلفاز خاصتك يملك شعار مزمنة الصوت الخاص ب LG كما هو موضح أعلاه.

١. قم بضبط مخرج الصوت لجهاز التلفاز الخاص بك.  
قائمة إعدادات جهاز التلفاز


➔ [Sound] ➔ [TV Sound output] ➔  
[LG Sound Sync (Wireless)]

### ملاحظة !

يمكن أن تختلف طريقة إعداد مزمنة صوت LG حسب التلفزيون. ارجع إلى دليل التلفزيون الخاص بك.

٢. المس الزر  والزر  في نفس الوقت.

## التشغيل المزدوج

- عند تشغيل السماعات في وضع التشغيل المزدوج، يتم ضبط مستوى الصوت في نفس الوقت.
- وفي حال إيقاف تشغيل إحدى السماعتين، فسيتم إيقاف تشغيل السماعة الأخرى أيضاً.
- لتعطيل اتصال التشغيل المزدوج، المس الزر  والزر + مع الاستمرار (أو الزر -) في نفس الوقت.
- يدعم التشغيل المزدوج فقط على أجهزة Android أو iOS.
- أثناء التشغيل المزدوج، يمكنك فقط توصيل هاتفك المحمول بإحدى سماعتي البلوتوث (السماعة A أو السماعة B).
- ويتوفر التشغيل المزدوج فقط مع نفس نوع هذه السماعة للاستخدام مع أجهزة Android و iOS. لا يتوفر التشغيل المزدوج مع سلاسل Music Flow الأخرى أو غيرها من منتجات الصوت الذكية.
- لا يتوفر الاقتران المتعدد (النقاط المتعددة المتقدمة) أثناء التشغيل المزدوج.
- عند معالجة اتصال التشغيل المزدوج، لا يمكن تغيير الوظيفة دون الفصل عن الهاتف المحمول المقترن أولاً. وبمجرد الفصل، يمكن اقتران جهاز محمول آخر مع السماعة.
- أثناء وضع التشغيل المزدوج، لن تكون السماعات مرئية على الهواتف المحمولة الأخرى الممكنة للبلوتوث.
- نوصي بتوصيل السماعات ببعضها البعض أولاً للاستمتاع بميزة Dual Play، من ثم أقرن السماعات بجهاز مثل جهاز محمول أو تلفزيون يدعم اتصال البلوتوث.

## مزامنة صوت LG

- إذا فشل الاتصال، تأكد من حالة التلفزيون والطاقة.
- تأكد من حالة هذه السماعة والتوصيل في الحالات التالية عند استخدام مزامنة صوت LG.
  - إيقاف تشغيل السماعة.
  - تغيير الوظيفة إلى أخرى.
  - فصل الاتصال بسبب التداخل أو المسافة.

## تنبيه بشأن إيقاف التشغيل التلقائي

- إذا لم تتصل السماعة بأي جهاز بلوتوث في غضون ٢٠ دقيقة، فسيتم إيقاف تشغيلها تلقائياً.
- عند إيقاف تشغيل السماعة تلقائياً، يجب أن تضغط على الجزء العلوي من السماعة مرتين (مرة لإتمام إيقاف التشغيل والثانية للتشغيل مرة أخرى)

## استكشاف الأعطال وإصلاحها

المشكلة	السبب وطريقة الإصلاح
لا توجد طاقة	<ul style="list-style-type: none"> <li>البطارية فارغة من الشحن. اشحن البطارية.</li> </ul>
لا يوجد صوت أو تشوش في الصوت	<ul style="list-style-type: none"> <li>قد يكون مستوى صوت السماع أو الجهاز الذكي مضبوط على الحد الأدنى. اضبط مستوى صوت هذه السماع أو الجهاز الذكي المقترن مع السماع.</li> <li>إذا كان مستوى صوت الجهاز المقترن مضبوطاً على الحد الأقصى، فقد يحدث تشوش في الصوت. قلل مستوى صوت الجهاز المقترن.</li> <li>إذا كنت تستخدم السماع لأغراض خلاف تشغيل الموسيقى، فقد لا تعمل بشكل صحيح أو قد تنخفض جودة الصوت.</li> </ul>
فشل اقتران البلوتوث	<p>قد لا يعمل اقتران البلوتوث بشكل صحيح بناءً على أنواع أجهزة البلوتوث أو بيانات الاستخدام.</p> <ul style="list-style-type: none"> <li>تأكد من تشغيل البلوتوث .</li> <li>عطل البلوتوث في الجهاز الممكن للبلوتوث-الذي تحاول الاقتران معه، ثم أعد تمكين البلوتوث لمحاولة الاقتران مرة أخرى.</li> <li>أزل العوائق الموجودة بين هذه السماع والجهاز الممكن للبلوتوث-الذي تحاول الاقتران معه.</li> <li>تأكد من أن الجهاز الذي ترغب في الاقتران معه قد تم إقرانه بالفعل مع جهاز آخر ممكن للبلوتوث-الذي. فإذا كان الأمر كذلك، قم بتعطيل الاتصال غير المرغوب.</li> </ul>
فشل مزامنة صوت LG	<ul style="list-style-type: none"> <li>إذا فشل الاتصال، تحقق هذه السماع والتلفزيون خاصتك للوقوف على حالة الطاقة والأوضاع.</li> <li>إذا فمت بإيقاف تشغيل التلفزيون وتشغيله مرة أخرى، فستحتاج إلى إعداد اتصال مزامنة صوت LG مرة أخرى.</li> </ul>
السماعة لا تعمل بشكل صحيح	<ul style="list-style-type: none"> <li>إذا لم تعمل السماع بشكل صحيح، فقم بإيقاف تشغيلها ثم تشغيلها مرة أخرى.</li> <li>إذا لم تكن البطارية مشحونة تماماً، فقد يتم حذف معلومات البلوتوث . حافظ دائماً على الشحن لضمان حفظ معلومات البلوتوث بشكل أفضل.</li> <li>عند إيقاف تشغيل هذه السماع، قد لا يتم حفظ الإعداد/الوضع السابق.. أعد توصيل الإعداد/الوصل باستخدام التعليمات الخاصة بهذه السماع.</li> <li>لا تستخدم هذه السماع عندما تكون درجة الحرارة أو الرطوبة مرتفعة أو منخفضة جداً.</li> <li>يرجى الاتصال بمركز خدمة عملاء LG Electronics إذا استمرت مواجهتك لمشاكل مع هذه السماع.</li> </ul>

## التعامل مع الوحدة

## العلامات التجارية والتراخيص

### عند شحن الوحدة

يرجى الاحتفاظ بصندوق الشحن الأصلي ومواد التغليف. إذا رغبت في شحن الوحدة، مع التمتع بأقصى قدر من الحماية، أعد تغليف الوحدة كما كانت مغلفة عند خروجها من المصنع.

### حافظ على نظافة الأسطح الخارجية

- لا تستخدم السوائل المتطايرة مثل رذاذ المبيد الحشري قرب الوحدة.
- قد يؤدي المسح بالضغط القوي إلى ضرر السطح.
- لا تترك منتجات مطاطية أو بلاستيكية على اتصال بالوحدة لفترة طويلة من الوقت.

### تنظيف الوحدة

لتنظيف المشغل، استخدم قطعة قماشية ناعمة وجافة. إن كانت الأسطح منسوخة للغاية، استخدم قطعة قماشية ناعمة مبللة بمحلول منظف معتدل. لا تستخدم المذيبات القوية مثل الكحول أو البنزين أو التتر نظراً لأن هذه المذيبات قد تتسبب في تلف سطح الوحدة.



تقنية البلوتوث اللاسلكية هي عبارة عن نظام يسمح بالاتصال اللاسلكي بين الأجهزة الإلكترونية.

ولا يكلف توصيل الأجهزة الفردية باستخدام تقنية البلوتوث اللاسلكية أي رسوم. يمكن تشغيل الهاتف المحمول الذي يحتوي على تقنية البلوتوث اللاسلكية من خلال التعاقب في حال إجراء الاتصال من خلال تقنية البلوتوث اللاسلكية.

اسم علامة وشعار **Bluetooth** مملوكان من قبل شركة SIG بلوتوث وأي استخدام لهذه العلامات من قبل LG Electronics هو بموجب ترخيص.

كما أن العلامات التجارية والأسماء التجارية الأخرى خاصة بمالكها المعنيين.

## المواصفات

عام	
متطلبات الطاقة	٥ فولت $\pm$ ١.٢ أمبير (محول تيار متردد) بطارية مدمجة قابلة للشحن
استهلاك الطاقة	٦ واط
الأبعاد	القطر ٦٧ ملم × ٢٠.٤ ملم
الوزن الصافي (تقريباً)	٠.٦ كجم
درجة الحرارة المناسبة للتشغيل	٥ إلى ٣٥ درجة مئوية
درجة الرطوبة المناسبة للتشغيل	٥% إلى ٦٠%
التوصيل	Bluetooth ٤.١

الموصل الخارجي	
USB	منفذ USB مصغر لشحن البطارية

السماعة	
النوع	مدمجة
المعاوقة المقدرة	مضخم الصوت ٤ أوم، النطاق الكامل ٨ أوم
طاقة الإدخال المقدرة	١٢ واط

البطارية	
سعة البطارية	٥٢٠٠ مللي أمبير في الساعة
وقت التشغيل	٢٠ ساعة تقريباً بناءً على مستوى صوت ٣٠%، إشارة ١ كيلو هرتز مع بطارية مشحونة تماماً
وقت الشحن	أقل من ٥,٥ ساعة. وقد يختلف وقت التشغيل بناءً على حالات البطارية أو التشغيل.

- تخضع تصميمات ومواصفات المنتج للتغيير بدون إخطار مسبق.
- بما أن هذا الجهاز اللاسلكي قد يتسبب في تداخل كهرومغناطيسي، فلن تكون خدمات السلامة أو الخدمات الطبية متوفرة.

