



www.lg.com

Autorska prava © 2023 LG Electronics Inc.

Sva prava pridržana.

LG OLED TV

VODIČ ZA KORISNIKE

Sigurnost i reference



Prije rukovanja uređajem pažljivo pročitajte ovaj priručnik i zadržite ga za buduće potrebe.

Oznaka modela i serijski broj proizvoda nalaze se sa stražnje i s jedne bočne strane proizvoda. Zabilježite ih u nastavku za slučaj da vam bude potreban servis.

Model

Serijski br.

Prije čitanja ovog priručnika

- Prije rukovanja proizvodom pažljivo pročitajte ovaj priručnik i sačuvajte ga za buduću upotrebu.
- Na web-mjestu možete preuzeti priručnik koji sadrži upute za instalaciju, upotrebu, rješavanje problema, specifikacije, licencu itd., te njegov sadržaj možete pregledati na računalu ili mobilnom uređaju.
- **Vodič za korisnike** : Dodatne informacije o ovom proizvodu potražite u VODIČU ZA KORISNIKE ugrađenom u proizvod. (Ovisno o modelu)
 - Za otvaranje VODIČ ZA KORISNIKE  →  → [Potpora] → [Vodič za korisnike]

Oprema koja se kupuje zasebno

- Dodatna oprema se radi poboljšanja kvalitete može promijeniti bez prethodne najave. Za kupnju tih proizvoda obratite se svom distributeru. Uređaji funkcioniraju samo s nekim modelima.
 - Naziv ili dizajn modela mogu se promijeniti ako su funkcije proizvoda ažurirane ili ovisno o odluci ili smjernicama proizvođača.
 - Kabel za povezivanje antena i vanjskih uređaja potrebno je kupiti odvojeno.
- ✓ **Napomena**
- Specifikacije proizvoda i sadržaj ovog priručnika mogu se mijenjati bez prethodne najave zbog nadograđivanja funkcija proizvoda.
 - Dijelovi koji se isporučuju s uređajem mogu se razlikovati ovisno o modelu.
 - Prikazana slika može se razlikovati od vašeg proizvoda.

Upozorenje! Sigurnosne upute



OPREZ : KAKO BISTE SMANJILI OPASNOST OD STRUJNOG UDARA, NE SKIDAJTE POKLOPAC (ILI STRAŽNJU STRANU). UNUTRA NEMA DIJELOVA KOJE KORISNIK MOŽE SAM SERVISIRATI. OBRATITE SE KVALIFICIRANOM SERVISNOM OSOBLJU.



Ovaj simbol služi kao upozorenje korisniku na prisutnost neizoliranog „opasnog napona“ u kućištu proizvoda koji može biti dovoljno snažan da predstavlja opasnost od strujnog udara za ljude.



Ovaj simbol služi kao upozorenje korisniku na prisutnost važnih uputa za rukovanje i održavanje (servis) u dokumentaciji koja je priložena uz uređaj.

UPOZORENJE : KAKO BI SE SMANJILA OPASNOST OD POŽARA I STRUJNOG UDARA, NEMOJTE IZLAGATI PROIZVOD KIŠI ILI VLAZI.

- **RADI SPRIJEČAVANJA NASTANKA POŽARA UVIJEK DRŽITE SVIJEĆE I DRUGE PLAMTEĆE PREDMETE DALJE OD OVOG PROIZVODA.**
- **Ne ostavljajte proizvod u ili daljinski upravljač u sljedećim okruženjima:**
 - Uređaj nemojte izlagati izravnoj sunčevoj svjetlosti.
 - Visoka vlažnost (poput kupaonice).
 - Blizina bilo kojeg izvora topline, primjerice peći ili drugih uređaja koji proizvode toplinu.
 - Blizina kuhinjskih radnih ploha uz koje uređaj može biti izložen pari ili ulju.
 - Izloženost kiši ili vjetru.
 - Uređaj nemojte izlagati kapaњу ili prskaњу i nemojte stavljati predmete ispunjene tekućinom na ili iznad njega, kao što su vazе, šalice itd. (npr. na police iznad uređaja).
- Blizu zapaljivih predmeta kao što su gorivo ili svijećе ili izlagati proizvod izravnom utjecaju klimatizacije.
- Nemojte ga postavljati na mjesta s velikom količinom prašine.
- Na nepričvršćen ili visok namještaj, poput police ili stalka za knjige. U suprotnom može doći do požara, strujnog udara, zapaljenja/eksplozije, kvara ili deformacije proizvoda.
- **Ventilacija**
 - Postavite proizvod na mjestu s pravilnom ventilacijom. Nemojte ga postavljati u male prostore kao što je police za knjige.
 - Nemojte postavljati proizvod na tepih ili na jastuk.
 - Nemojte blokirati niti prekrivati proizvod tkaninama ili drugim materijalima dok je uključen.
- Pripazite da ne dotaknete ventilacijske otvore. Kada dulje vrijeme gledate proizvod, ventilacijski se otvori mogu zagrijati.

- Držite na udaljenosti od najmanje 10 cm od ostalih predmeta tako da ventilacijski otvori kutije Zero Connect Box ne budu blokirani.
- Povećanje unutarnje temperature proizvoda može dovesti do požara i kvara proizvoda.
- Kabel napajanja zaštitite od fizičkog ili mehaničkog trošenja, zakretanja, uvijanja; nemojte ga pritiskati, zaglavljivati vratima ili hodati po njemu. Posebno pazite na utikače, zidne utičnice i mjesto na kojem kabel izlazi iz uređaja.
- Nemojte pomicati proizvod dok je priključen kabel za napajanje.
- Nemojte upotrebljavati oštećene ni labave kabele za napajanje.
- Obavezno primite utikač kada isključujete kabel za napajanje. Nemojte povlačiti kabel za napajanje da biste isključili proizvod.
- Nemojte priključivati previše uređaja u istu utičnicu izmjenične struje jer to može uzrokovati požar ili strujni udar.
- **Iskopčavanje uređaja iz mrežnog napajanja**
 - Strujni utikač služi za iskopčavanje uređaja. Ako dođe do hitnog slučaja, strujni utikač mora biti lako dostupan.
- Nemojte dopustiti djeci da se drže za proizvod ili vješaju o njega. U suprotnome proizvod može pasti što može prouzročiti ozbiljne ozljede.
- **Uzemljenje vanjske antene** (može se razlikovati ovisno o državi):
 - Ako je postavljena vanjska antena, slijedite mjere opreza navedene u nastavku.
 - Vanjski sustav antene ne smije se nalaziti u blizini nadzemnih naponskih vodova ili drugih električnih svjetlosnih ili naponskih krugova, kao ni na mjestima na kojima može doći u kontakt s takvim naponskim vodovima ili krugovima jer to može uzrokovati smrt ili teške ozljede.
- Nikada ne dodirujte uređaj ili antenu tijekom grmljavinske oluje. Možete doživjeti strujni udar.
- Pobrinite se da je kabel za napajanje čvrsto priključen na proizvod u zidnu utičnicu. U suprotnom može doći do oštećenja utikača i utičnice, a u ekstremnim slučajevima može izbiti i požar.
- Nemojte umetati metalne ili zapaljive predmete u proizvod. Ako se u proizvod ispusti strani predmet, isključite kabel za napajanje i obratite se korisničkoj službi.
- Nemojte dodirivati završetak kabela za napajanje dok je priključen. Možete doživjeti strujni udar.
- **Ako se dogodi nešto od navedenog, odmah isključite proizvod i obratite se lokalnoj korisničkoj službi.**
 - Proizvod je oštećen.
 - Ako u proizvod uđe voda ili druga tvar (poput prilagodnika za izmjeničnu struju, kabela za napajanje ili proizvoda).
 - Ako osjetite miris dima ili druge neugodne mirise koji proizlaze iz proizvoda.
 - Ako dođe do grmljavinske oluje ili dulje ne upotrebljavate proizvod.

Čak i kada se proizvod isključi s pomoću daljinskog upravljača ili tipke, izvor napajanja izmjeničnom strujom i dalje je priključen na uređaj ako se on ne iskopča.
- U blizini proizvoda nemojte upotrebljavati visokonaponsku električnu opremu (npr. uređaj za ubijanje kukaca). To bi moglo rezultirati njegovim oštećenjem.
- Nemojte pokušavati izmijeniti ovaj proizvod ni na koji način bez pisanog odobrenja društva LG Electronics. Može doći do nehotičnog požara ili strujnog udara. Za potrebe servisa ili popravka obratite se lokalnoj korisničkoj službi. Zbog neovlaštenih izmjena može se poništiti ovlaštenje korisnika za rukovanje proizvodom.
- Upotrebljavajte samo priključke / dodatnu opremu koje je odobrilo društvo LG Electronics. U suprotnom može doći do požara, strujnog udara, kvara ili oštećenja proizvoda.
- AC adapter ili kabel napajanja nikada nemojte rastavljati. To može uzrokovati požar ili strujni udar.
- Pažljivo rukujte prilagodnikom kako ga ne biste ispustili ili udarili. Ne izlažite adapter iznimnim udarcima. Udarac može oštetiti prilagodnik.
- Da biste smanjili rizik od požara ili strujnog udara, nemojte dodirivati proizvod mokrim rukama. Ako su kontakti kabela za napajanje mokri ili prekriveni prašinom, potpuno osušite utikač za napajanje ili obrišite prašinu.
- **Baterije**
 - Dodatnu opremu (baterije itd.) čuvajte na sigurnom mjestu, izvan dohvata djece.
 - Nemojte izazivati kratki spoj, rastavljati baterije niti dozvoliti da se pregriju. Ne bacajte baterije u vatru. Baterije ne izlažite previsokoj temperaturi.
 - Oprez: upotrebljavajte ispravne baterije za proizvod, postoji rizik od požara ili eksplozije ako se baterija zamijeni neispravnim tipom.
- **Pomicanje**
 - Prilikom pomicanja proizvoda provjerite je li isključen i iskopčan iz struje te jesu li isključeni svi kabeli. Velike proizvode moraju nositi dvije ili više osoba. Nemojte pritiskivati niti opterećivati prednju stranu proizvoda. U suprotnom može doći do oštećenja proizvoda, opasnosti od požara ili ozljede.
- Ambalažni materijal koji štiti od vlage ili vinilnu ambalažu držite izvan dohvata djece.
- Izbjegavajte udarce proizvoda i padanje predmeta u proizvod ili pak na njegov zaslon.
- Nemojte snažno pritiskati prednju stranu rukom ili ostrim predmetom kao što je nokat, grafitna ili kemijska olovka i nemojte je grebati. To može oštetiti zaslon.
- Nemojte držati zaslon proizvoda, grebati površinu metalnim predmetom ili primjenjivati silu.
 - Zaslon se može slomiti, što može dovesti do tjelesne ozljede ili neispravnog rada proizvoda.
- Nemojte gurati ili udarati proizvod.
- Na proizvod nemojte stavljati teške predmete.
- Budite oprezni ako imate kućne ljubimce
- **Čišćenje**
 - Prilikom čišćenja isključite kabel za napajanje i nježno ga prebršite mekom/suhom krpom. Nemojte raspršivati vodu ili druge tekućine izravno na proizvod. Nikada nemojte čistiti proizvod kemikalijama koje uključuju sredstvo za pranje stakla, osvježivače zraka, insekticide, maziva, vosak (za automobile ili industrijski), abrazivna sredstva, razrjeđivač, benzen, alkohol i slično jer ta sredstva mogu oštetiti proizvod i/ili sam zaslon. U suprotnom može doći do strujnog udara ili oštećenja proizvoda.

Podizanje i premještanje zaslona televizora

Pročitajte sljedeće upute kako se zaslon televizora ne bi izgrebao ili oštetio te kako biste zaslon televizora sigurno premjestili bez obzira na njegov tip i veličinu.

- Preporučujemo da zaslon televizora premještate u kutiji ili ambalaži u kojoj je kupljen.
- Prije premještanja ili podizanja zaslona televizora isključite kabel za napajanje i sve ostale kabele.
- Kada držite zaslon televizora, zaslon ne smije biti okrenut prema vama kako ne bi došlo do oštećenja.
- Čvrsto držite bočnu stranu i donji dio zaslona televizora. Pazite da ga ne držite za prozirne dijelove, zvučnik ili otvor zvučnika.
- U prenošenju velikog zaslona televizora moraju sudjelovati najmanje 2 osobe.
- Zaslon televizora prilikom prenošenja nemojte izlagati trzajima ni jakim vibracijama.
- Kada prenosite zaslon televizora, držite ga uspravno, nemojte ga polagati na bok niti naginjati lijevo ili desno.
- Nemojte koristiti preveliku silu jer biste savijanjem/uvijanjem postolja okvira mogli oštetiti zaslon.
- Zaslonom televizora pažljivo rukujte kako ne biste oštetili ispušne tipke.



- Nikada ne dodirujte zaslon jer ga tako možete oštetiti.
- Kada postolje postavljate na televizor, zaslon okrenite prema dolje i postavite ga na obložen stol ili ravnu površinu kako biste ga zaštitili od ogrebotina.

Postavljanje na stol

(Ovisno o modelu)

- 1 Podignite i nagnite zaslon televizora u uspravan položaj na stolu.
 - Ostavite (minimalno) 10 cm prostora do zida radi odgovarajuće ventilacije. (Ovisno o modelu)
- 2 Priključite kabel za napajanje na zidnu utičnicu.



- Prilikom sastavljanja proizvoda nemojte stavljati strane stvari (ulja, maziva itd.) na vijke. (To može oštetiti proizvod.)
- Nemojte koristiti proizvode koji nisu odobreni kako biste osigurali sigurnost i dug vijek trajanja proizvoda.
- Oštećenja ili ozljede uzrokovane dijelovima koji nisu odobreni nisu pokrivene jamstvom.
- Ako TV postavite na postolje, treba poduzeti mjere kako se proizvod ne bi prevrnuo. U suprotnom proizvod može pasti, što može prouzročiti tjelesne ozljede.
- Prilikom sastavljanja stalka provjerite jesu li svi isporučeni vijci pričvršćeni. Ako vijci nisu u potpunosti zategnuti, proizvod se može nagnuti ili prevrnuti, što može uzrokovati oštećenje. Zatezanje vijaka prekomjernom silom može uzrokovati odvajanje vijaka zbog istrošenosti vijčanog spoja.
- Ako je zaslon televizora postavljen na postolje, njegov zaslon može biti blago nagnut unatrag. Ako postolje nije ravno jer je ispod postolja postavljen predmet ili jer nije na ravnoj površini, proizvod može pasti i uzrokovati ozljede ili oštećenje proizvoda. (Ovisno o modelu)

Pričvršćivanje zaslona televizora na zid

(Ovisno o modelu)

- 1 Umetnite i pričvrstite okaste vijke ili nosače za televizor i vijke na stražnjoj strani televizora.
 - Ako se na mjestu za okaste vijke nalaze neki drugi vijci, izvadite ih.
- 2 Pričvrstite zidni nosač za zid vijcima. Pritom poštujujte lokacije zidnog nosača i okastih vijaka na stražnjoj strani televizora.
- 3 Povežite okaste vijke i nosač čvrsto uz pomoć jačeg užeta. Uže mora biti postavljeno vodoravno u odnosu na ravnu površinu.
 - Koristite platformu ili ormarić koji je dovoljno čvrsti i velik za sigurno postavljanje televizora.
 - Nosači, vijci i uža ne isporučuju se u paketu. Nabaviti ih možete od lokalnog distributera.

Postavljanje na zid

(Ovisno o modelu)

Pažljivo pričvrstite dodatni zidni nosač na stražnju stranu televizora i montirajte ga na zid koji je načinjen od čvrstog materijala i okomit je na pod. Kada televizor montirate na neki drugi građevni materijal, obratite se kvalificiranom osoblju. LG preporučuje da televizor za zid pričvrsti profesionalni instalater. Preporučujemo upotrebu zidnih nosača tvrtke LG. Zidni nosač tvrtke LG lako se premješta s priključenim kabelima. Ako ne koristite zidni nosač tvrtke LG, koristite zidni nosač koji omogućuje odgovarajuće pričvršćivanje uređaja na zid s dovoljno prostora za provođenje kabela za povezivanje s vanjskim uređajima. Preporučuje se da prije postavljanja i pričvršćivanja zidnog nosača priključite sve kabele.



- Prije montiranja televizora na zid odvojite postolje od televizora tako da izvedete postupak postavljanja postolja obrnutim redoslijedom.
- Više informacija o vijcima i nosaču za postavljanje na zid potražite u dijelu Zasebna kupnja.
- Ako televizor želite montirati na zid, priključite VESA priključak za montiranje na zid (dodatni dijelovi) na stražnji dio televizora. Kad uređaj postavljate na zid uz pomoć zidnog nosača (dodatni dijelovi), pažljivo ga pričvrstite kako ne bi pao.
- Prilikom postavljanja televizora na zid pobrinite se da ga ne postavljate tako da kabele za napajanje i signale vise sa stražnje strane televizora.
- Ovaj uređaj nemojte postaviti na zid ako bi tamo mogao biti izložen ulju ili isparavanju ulja. Time se može prouzročiti oštećenje uređaja i njegovo ispadanje iz postolja.
- Kada postavljate zidni nosač s punim kontaktom, TV možda neće čvrsto pristajati na zid zbog nekih zidnih karakteristika.

Antena/Kabel

Priključite televizor u zidnu antensku utičnicu pomoću RF kabela (75 Ω).

- Ako želite koristiti više od 2 televizora, upotrijebite razdjelnik signala.
- Ako je kvaliteta slike loša, ugradite pojačalo signala kako biste postigli bolju kvalitetu slike.
- Ako je kvaliteta slike slaba iako koristite antenu, pokušajte je okrenuti u pravom smjeru.
- Antenski kabel i pretvarač ne isporučuju se s proizvodom.
- Televizor ne može izravno primati emitirani Ultra HD sadržaj na lokaciji koja ne podržava emitiranje Ultra HD sadržaja.

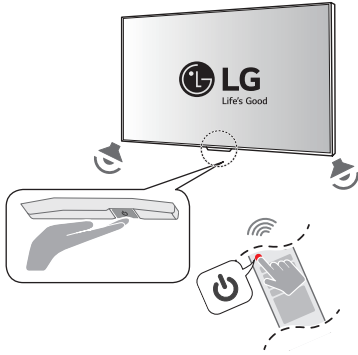
Satelitska antena

Povežite televizor sa satelitskim tanjurom putem satelitske utičnice koristeći satelitski RF kabel (75 Ω). (Ovisno o modelu)

Pokretanje TV-a

Uključivanje TV-a

Pomoću tipke možete jednostavno upravljati funkcijama televizora.



Uključivanje (Pritisnite)
Isključivanje¹⁾ (Pritisnite i zadržite)
Upravljanje izbornikom (Pritisnite²⁾)
Odabir izbornika (Pritisnite i zadržite³⁾)

- 1) Zatvorit će se sve pokrenute aplikacije i zaustavit će se trenutno snimanje. (Ovisno o državi)
- 2) Izbornikom možete navigirati kratkim pritiskom na tipku dok je televizor uključen.
- 3) Funkciju možete upotrebljavati nakon što pristupite upravljanju izbornikom.

✓ Napomena

- Prvo uključivanje televizora nakon dopremanja iz tvornice može potrajati do nekoliko minuta.
- Prikaz na zaslonu vašeg televizora može se malo razlikovati od onog prikazanog u ovom priručniku.
- Uređaj mora biti priključen u utičnicu koja je lako dostupna. Neki uređaji koji nemaju tipku za uključivanje/isključivanje, isključuju se iskopčavanjem kabela za napajanje.
- Upotrijebite gumb za uključivanje i isključivanje samo kada su zaslon televizora i Zero Connect Box spojeni.

Uporaba glasovne kontrole bez uporabe ruku

Za uporabu glasovne kontrole bez uporabe ruku slijedite ove korake.

- Mikrofon za glasovno prepoznavanje nalazi se na prednjem donjem dijelu kutije Zero Connect Box.
- 1 Ako usmjerite prednje LED svjetlo na kutiji Zero Connect Box prema korisniku, možete lako upotrebljavati funkciju glasovnog prepoznavanja.
 - 2 Prilagodite smjer klizne tipke prema prijemniku zaslona televizora okretanjem kotača ulijevo ili udesno.
 - 3 Na zaslonu → → [Općenito] → [AI usluga] → [Postavke za sustav prepoznavanja glasa] uključite izbornik [Upotrijebite Glasovnu kontrolu bez uporabe ruku]. (Ovisno o modelu)

Mjere opreza prije upotrebe bežičnog televizora

Bežični televizori upotrebljavaju radiovalove visoke frekvencije od 60 GHz za slanje velikih količina podataka u vrlo kratkom vremenu, što omogućava bežični prijenos visokokvalitetnih videosnimki i audiosnimki. Frekvencijski pojas od 60 GHz koji se upotrebljava u bežičnim televizorima ima prednosti zbog velikog kapaciteta za prijenos podataka, ima dobru linearnost i prikladan je za prijenos i prijem u određenom smjeru. Međutim, ako se metalni predmet nalazi na putu prijenosa/prijema, radiovalovi ne mogu proći kroz njega. Nevodljivi predmeti (npr. staklo, drvo, plastika) mogu prigušiti signal što može dovesti do kvara u komunikaciji. Zbog takvih karakteristika radiovalova, na gledanje ne utječu antene koje prenose i primaju signal bežičnog televizora kada su okrenute jedna prema drugoj; međutim, ako se prepreke nalaze na putu prijenosa/prijema, bežični signal može biti prigušen ili odspojen, što dovodi do neugodnosti tijekom gledanja. To nije kvar proizvoda. Slijedite navedenu metodu postavljanja tijekom uporabe proizvoda.

Razumijevanje bežične veze od 60 GHz

Karakteristike radiovalova	Frekvencije u pojasu od 60 GHz primijenjene na bežične televizore (visoka frekvencija)	Frekvencije primijenjene na opću bežičnu komunikaciju (mobilni, Wi-Fi/BT) (niska frekvencija)
Linearnost	Jako	Slabo
Količina prijenosa	Visoko	Nisko
Usmjerenost	Idealno za prijenos u određenom smjeru	Idealno za široku pokrivenost
Prigušenje	Visok gubitak (linearnost)	Nizak gubitak i dobro izbjegavanje (difrakcija)
	Radiovalovi apsorbirani kapima vode i vodenom parom u zraku	Dobro izbjegavanje prepreka

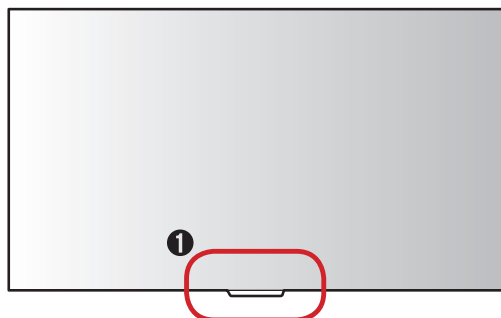
- Ovaj proizvod zadovoljava standarde za zaštitu ljudskog tijela od elektromagnetskih valova*. (* Zadovoljava standarde IEC 62311)

- **Bežični televizori upotrebljavaju frekvencije u pojasu od 60 GHz.**
- Pojas od 60 GHz poznat je i kao milimetarski val (mmWave) i omogućava prijenos velikih količina podataka bez odgode.
- Pojas od 60 GHz je **visokofrekvencijski** pojas koji se upotrebljava u satelitskoj komunikaciji.
- Visokofrekvencijski pojasevi imaju izvrsnu **linearnost**.
- Visoka linearnost idealna je za prijenos u određenom smjeru, međutim, **prepreke izazivaju veći gubitak prigušenjem**.
- Do gubitka puta dolazi zbog prisutnosti više putova stvorenih difrakcijom, refrakcijom, refleksijom itd. Gubitak više putova nastao radi difrakcije, refrakcije i refleksije dovodi do neuspjelog prijenosa i prijema antene.
- Općenito, **bežični radiovalovi imaju smetnje zbog prepreka**.
- Vodljive prepreke (metal) štite frekvenciju (prijenos/prijem antene) dok nevodljive prepreke (staklo, drvo i plastika) izazivaju prigušenje.
- Radiovalovi koji upotrebljavaju visoke frekvencije u pojasu od 60 GHz (kratke valne duljine) pružaju optimalnu sliku upotrebom tehnologije formiranja zrake. Tehnologija formiranja zrake slaže više antena u pravilnim intervalima, prilagođava amplitudu i fazu signala dostavljenog svakoj anteni te stvara zraku antene u određenom smjeru za jaki prijenos i primanje signala u tom smjeru.
- Za optimalno gledanje slike, prijenos/prijem mora biti **usmjeren jedan prema drugom, tj. mora imati optičku vidljivost bez prepreka (Line of Sight, LOS)**.
- LOS je vidljivi put koji mora biti bez prepreka. Ako postoje prepreke, prijemnik mora biti dovoljno visok da je vidljiv. To jest, prijemnik mora biti više od odašiljača. **(Za bežične televizore, kutija Zero Connect Box mora biti postavljena niže od zaslona televizora.)**

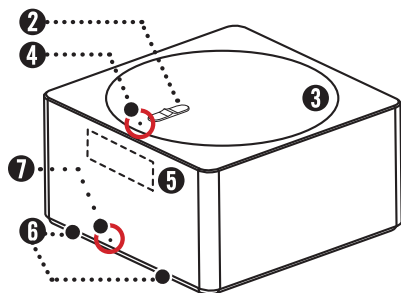
Pojedinosti za bežični televizor (Zaslon televizora + Zero Connect Box)

Izgled gledanja

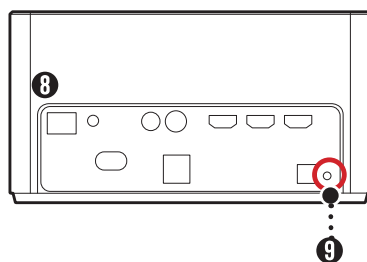
Zaslon televizora



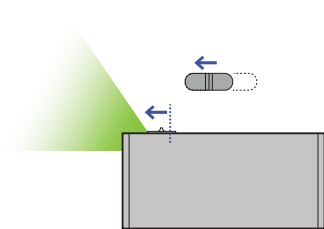
Zero Connect Box (WM23EA)



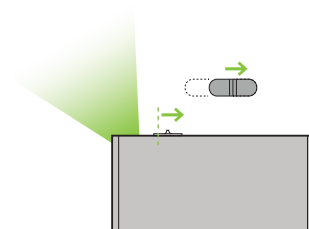
Prednja strana



Stražnja strana



Bočna strana



❶ Prijemnik bežičnog signala i gumb za uključivanje i isključivanje

U ovom se području nalazi antena koja prima videozapis koji odašilje antena kutije Zero Connect Box.

Ako se u ovom području nađu neke prepreke, zaslon se može odspojiti ili neće prikazivati zbog smetnji.

Gumb za uključivanje i isključivanje upotrebljava se za uključivanje zaslona televizora ili za prebacivanje u stanje mirovanja ili uparivanje s kutijom Zero Connect Box.

❷ Klizna tipka

Ovim se gumbom **prilagođava smjer prijenosa antene kutije Zero Connect Box prema gore ili dolje**. Ako se prilagodi prema gornjem LED svjetlu (Ⓐ), smjer prijenosa antene je prema dolje (0°). Ako se prilagodi u suprotnom smjeru od gornjeg LED svjetla, smjer prijenosa antene je prema gore (50°). Ako se prilagodi prema sredini, smjer prijenosa antene je na 25°.

❸ Kotač

Ovim se diskom **prilagođava smjer prijenosa antene kutije Zero Connect Box ulijevo i udesno**. Kotač se može okrenuti za 90° ulijevo ili udesno u odnosu na prednji dio kutije Zero Connect Box.

❹ Gornje LED svjetlo

Ovo se LED svjetlo nalazi ispred klizne tipke i **pokazuje snagu bežičnog signala koristeći se različitim bojama**. Boje uključuju plavu (dobar signal), zelenu (umjeren signal), žutu (slab signal) i crvenu (odspojeno).

❺ Odašiljač bežičnog signala

U ovom se području nalazi antena koja prenosi videozapis i audiozapis iz kutije Zero Connect Box na zaslon televizora.

Smjer prijenosa antene prilagođava se s pomoću kotača i klizne tipke. Ako se ispred antene nalazi prepreka, zaslon se može odspojiti ili može nepravilno prikazivati zbog smetnji.

❻ Jedinica za glasovno prepoznavanje

U ovom se području prepoznaje vaš glas i ono se nalazi na donjoj lijevoj i desnoj strani s prednje strane kutije Zero Connect Box.

Kada dajete glasovnu naredbu, **govorite u prednju stranu kutije Zero Connect Box**. Ako je dio s dijelovima za glasovno prepoznavanje blokiran ili govorite sa strane ili straga, glasovno prepoznavanje možda neće dobro raditi ili neće uopće raditi.

❼ Prednje LED svjetlo

Ovo se LED svjetlo nalazi u donjem srednjem dijelu na prednjoj strani kutije Zero Connect Box i **pokazuje status napajanja ili rada**.

❽ Priključni terminal za vanjski uređaj

Možete povezati kabel za napajanje kutije Zero Connect Box i vanjske videouređaje/audiouređaje, primjerice vanjske antene i upravljačke kutije.

❾ Gumb za uparivanje

Ovaj se gumb upotrebljava za ponovno uparivanje zaslona televizora i kutije Zero Connect Box ako je uparivanje poništeno. Upute o uparivanju pogledajte u odjeljku „Ponovno uparivanje“ s desne strane.

✔ Napomena

• Bežični televizor sastoji se od zaslona televizora i kutije Zero Connect Box.

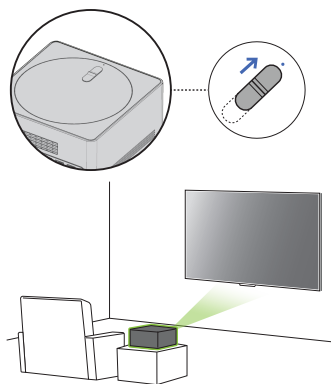
- Zero Connect Box prenosi videozapis i audiozapis bežično na zaslon televizora.
- Zero Connect Box ima priključne terminale za vanjski uređaj.
- Možete priključiti videosignale i audiosignale (vanjska antena, upravljačka kutija) na priključne terminale za vanjski uređaj sa stražnje strane kutije Zero Connect Box.
- **Prijemnik bežičnog signala nalazi se na donjem srednjem dijelu zaslona televizora.** Nalazi se pored gumba za uključivanje i isključivanje zaslona televizora.
- Jedinica za glasovno prepoznavanje nalazi se u donjoj lijevoj i desnoj strani s prednje strane kutije Zero Connect Box. Uvjerite se da nema prašine ili stranih tvari u malom otvoru.
- Prednje LED svjetlo nalazi se na dnu s prednje strane kutije Zero Connect Box.
- Zero Connect Box ima upravljačke terminale za bežično povezivanje.
- **Upravljački terminali za bežično povezivanje sastoje se od kotača i klizne tipke.**
- **Kotač i odašiljač bežičnog signala kutije Zero Connect Box pomiču se zajedno.**
- Možete prilagoditi odašiljač bežičnog signala kutije Zero Connect Box gore i dolje s pomoću klizne tipke.
- LED svjetlo za snagu signala za provjeru statusa bežične veze nalazi se ispred klizne tipke na vrhu.
- **Boje koje pokazuju snagu signala jesu plava (dobar), zelena (umjeren), žuta (slab) i crvena (odspojeno).**
- Zero Connect Box ima gumb za uparivanje.
- Gumb za uparivanje nalazi se i na zaslonu televizora koji se može upotrijebiti kao gumb za uključivanje i isključivanje.
- Zaslon televizora i kutije Zero Connect Box uparuju se jedan na jedan i već su upareni pri dostavi.

Ponovno uparivanje

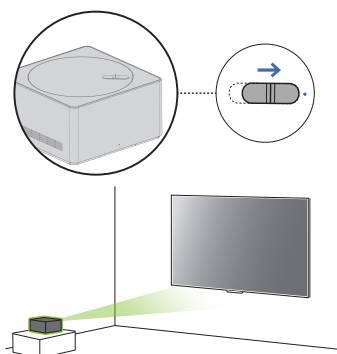
- 1 Ako zaslon nije prikazan jer su zaslon televizora i kutije Zero Connect Box odspojeni, treba ih ponovno upariti. Ako pritisnete i držite pritisnutim gumb za uparivanje na stražnjem dijelu kutije Zero Connect Box na 5 sekundi, gornje LED svjetlo treperit će bijelom bojom.
 - 2 Ako pritisnete i držite pritisnutim gumb za uključivanje i isključivanje na zaslonu televizora na 5 sekundi, pokazatelj stanja mirovanja na jedinici napajanja zaslona treperit će bijelom bojom. Zaslon televizora i Zero Connect Box sada su upareni, a LED svjetlo na vrhu kutije Zero Connect Box mijenja boju u skladu sa snagom signala.
- * Ako videozapis nije prikazan i zaslon za uparivanje ostaje prikazan, obratite se službi za korisnike.
 - * Ako se uparivanje ne nastavi unutar jedne minute, otkazat će se i bit će ga potrebno ponovno pokrenuti.

Zadano bežično postavljanje i postavke

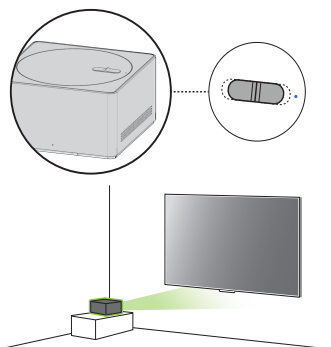
Preporučeni načini postavljanja (postavljanje kutije Zero Connect Box)



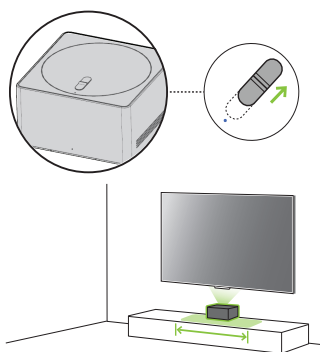
Postavljanje srijeda



Dijagonalno postavljanje

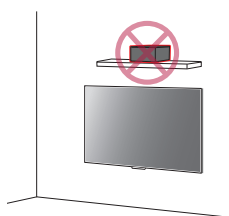


Bočno postavljanje

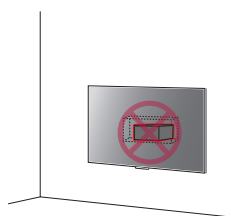


Donje postavljanje

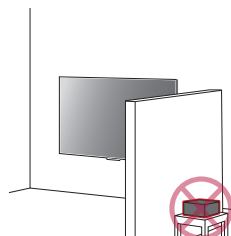
Što ne smijete raditi pri postavljanju (postavljanje kutije Zero Connect Box)



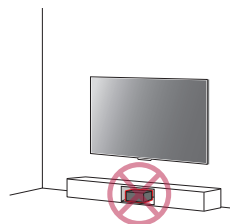
Postavljanje na policu iznad zaslona televizora



Postavljanje na zid iza zaslona televizora



Postavljanje iza zida



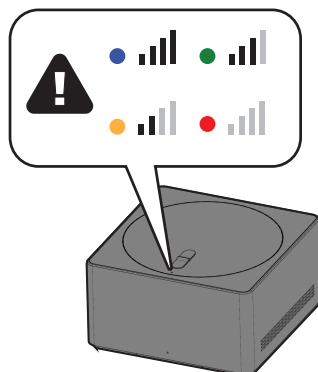
Postavljanje unutar ormarića

Provjere nakon uključivanja bežičnog televizora

Provjera snage bežičnog signala na kutiji

Zero Connect Box (gornje LED svjetlo)

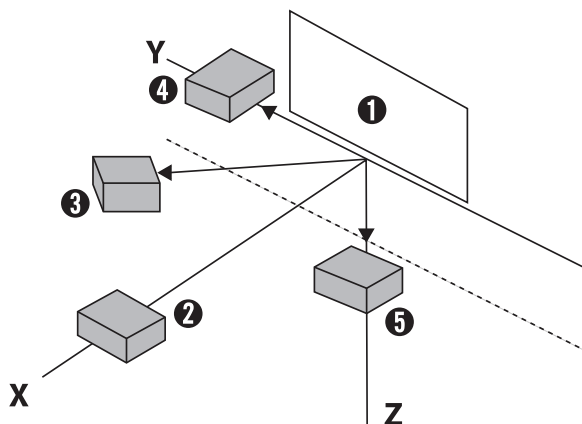
- Nakon završetka zadanog postavljanja i namještanja postavki provjerite boju gornjeg LED svjetla ispred klizne tipke na kutiji Zero Connect Box.
- Boja gornjeg LED svjetla pokazuje snagu bežičnog signala.
- Boje su plava (dobar signal), zelena (umjeren signal), žuta (slab signal) i crvena (odspojeno). Plava (dobar signal) pokazuje da je stanje zaslona najbolje za gledanje. Plava je preporučena. Prilagodite postavke tako da se prikazuje plava boja.



Postavljanje snage bežičnog signala na plavu (dobar signal) na kutiji Zero Connect Box

- Ako je boja crvena, provjerite da nema prepreka ili provjerite položaj na ormariću.
- Ako je boja žuta ili zelena, prilagodite antenu kutije Zero Connect Box ulijevo i udesno (kotač ili gore i dolje (klizna tipka)).

Prepoznavanje raspona bežičnog prijema



- 1 Zaslou televizora
- 2 Udaljenost između prijemnika antene zaslona televizora i odašiljača antene kutije Zero Connect Box treba biti unutar **10 m od prednje strane** kako bi rad bio stabilan.
- 3 Udaljenost između prijemnika antene zaslona televizora i odašiljača antene kutije Zero Connect Box treba biti unutar **5 m dijagonalno** kako bi rad bio stabilan.
- 4 Udaljenost između prijemnika antene zaslona televizora i odašiljača antene kutije Zero Connect Box treba biti unutar **3 m od bočne strane** kako bi rad bio stabilan.
- 5 Udaljenost između prijemnika antene zaslona televizora i odašiljača antene kutije Zero Connect Box treba biti unutar **3 m od donje strane** kako bi rad bio stabilan.

* Gore navedene udaljenosti temelje se na uvjetu da nema prepreka. Pri postavljanju trake za zvuk ispred zaslona televizora uvjerite se da ne pokriva bežični prijemnik na zaslonu televizora. Preporučuje se postaviti traku za zvuk na dovoljnoj udaljenosti od bežičnog prijemnika na zaslonu televizora.

Napomene za mjere opreza

Napomene za mjere opreza kod bežične veze

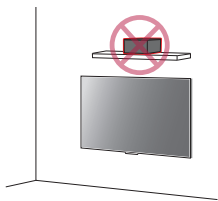
- **Kvaliteta slike i zvuka može se pogoršati ovisno o okolini u kojoj je uređaj postavljen (lokacija postavljanja, okolni uređaji, prepreke i udaljenost).**
- **Nemojte postaviti prepreke između** zaslona televizora i kutije Zero Connect Box. Zaslom možda neće prikazivati sliku zbog smetnji od prepreka.
- Pobrinite se da između kutije Zero Connect Box i zaslona televizora nema prepreka.
- Ako kutiju Zero Connect Box postavite unutar ormarića, zaslon možda neće prikazivati sliku **ovisno o materijalu ormarića (mramor, drvo itd.) i debljini**, a može doći i do pogoršanja funkcije glasovnog prepoznavanja.
- Nemojte postaviti **dva bežična televizora ili kutije Zero Connect Box** u istu prostoriju. Zaslom možda neće prikazivati sliku zbog smetnji.
- Kada se upotrebljava **s vanjskim uređajem** koji upotrebljava frekvenciju od **60 GHz**, zaslon se možda neće prikazati zbog međusobnih smetnji.
- Ako stavite **elektroničke uređaje i predmete** na kutiju Zero Connect Box, zaslon možda neće prikazivati sliku pravilno zbog smetnji.
- **Ako osoba ili životinja prođe između kutije Zero Connect Box i zaslona televizora dok gledate televizor, zaslon se može odspojiti.**
- Ako ne slijedite preporučeni način postavljanja, može doći do neuobičajenog rada.

Napomene za mjere opreza kod prepoznavanja glasa

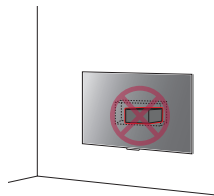
- Ako govorite iz nekog drugog smjera osim **ispred** kutije Zero Connect Box gdje se nalazi **jedinica za glasovno prepoznavanje**, funkcija glasovnog prepoznavanja može se pogoršati.
- Nemojte postaviti nikakve prepreke ispred kutije Zero Connect Box na mjestu na kojem se nalazi jedinica za glasovno prepoznavanje.
- U malom otvoru na jedinici za glasovno prepoznavanje ne smije biti prašine ili stranih tvari.
- Ako se ne pridržavate preporučenog načina postavljanja, može doći do lošeg glasovnog prepoznavanja ili ono uopće neće raditi.

Napomene za mjere opreza kod postavljanja

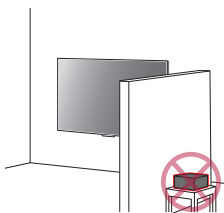
- Nemojte postaviti kutiju Zero Connect Box na **polici iznad zaslona televizora**. Put antene nije poravnat s odašiljačem antene kutije Zero Connect Box i zaslon ne prikazuje sliku pravilno zbog smetnji od police.
- Nemojte postaviti kutiju Zero Connect Box na **zid iza zaslona televizora**. Zaslom ne prikazuje sliku jer je bežični signal zaštićen.
- Nemojte postaviti **kutiju Zero Connect Box iza zida**. Zaslom se ne prikazuje jer je bežični signal zaštićen zidom.
- Nemojte postaviti kutiju Zero Connect Box **unutar metalnog ormarića**. Zaslom se ne prikazuje jer je signal zaštićen. Debeli materijali poput mramora, stakla ili drveta mogu isto tako izazvati kvar bežičnog signala i spriječiti pravilan prikaz zaslona.
- Ako se ne pridržavate preporučene metode postavljanja, zaslon možda neće prikazivati sliku.
- Pobrinite se da bežični prijemnik na zaslonu televizora ne **dolazi u kontakt** s bežičnim odašiljačem na kutiji Zero Connect Box.
- Nakon **čišćenja ili premještanja** kutije Zero Connect Box **provjerite i prilagodite** boju LED svjetla na vrhu. Zaslom možda neće prikazivati sliku zbog promjene u okolini u kojoj je uređaj postavljen.



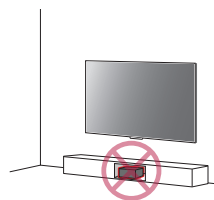
Postavljanje na policu iznad zaslona televizora



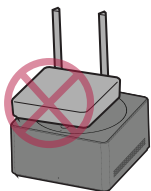
Postavljanje na zid iza zaslona televizora



Postavljanje iza zida

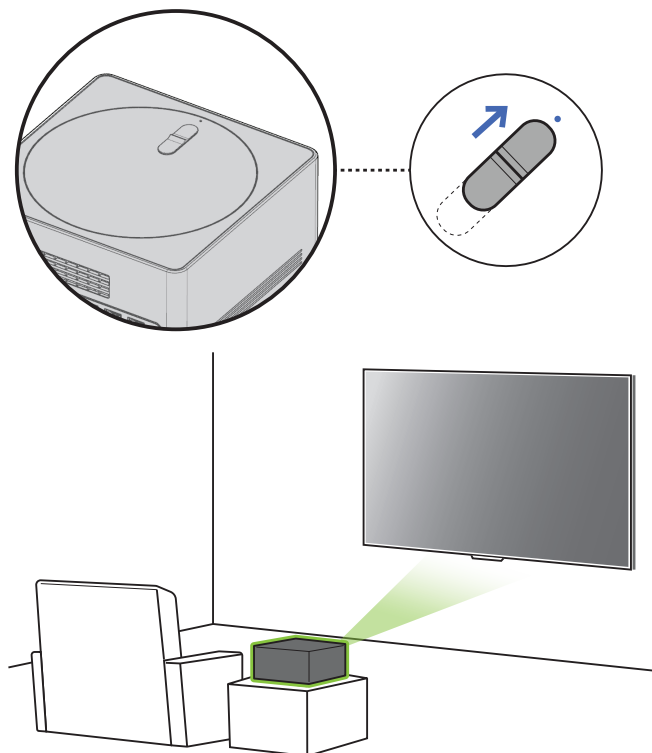


Postavljanje unutar ormarića



Postavljanje elektroničkih uređaja na kutiju Zero Connect Box

Postavljanje kutije Zero Connect Box ispred zaslona televizora



Provjere prije uključivanja bežičnog televizora

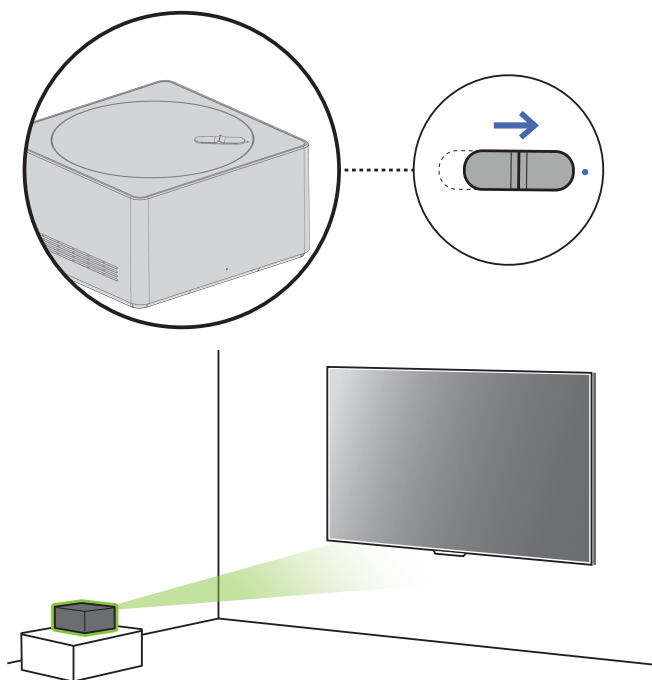
Ako ste postavili kutiju Zero Connect Box ispred zaslona televizora, slijedite ove korake.

- 1 Prednje LED svjetlo na kutiji Zero Connect Box usmjerite prema **bežičnom prijemniku na zaslonu televizora**.
- 2 Ako prednje LED svjetlo nije usmjereno prema bežičnom prijemniku zaslona televizora, okrenite kotač na kutiji Zero Connect Box ulijevo ili udesno dok klizna tipka ne bude okrenuta prema bežičnom prijemniku zaslona televizora.
- 3 Prilagodite kliznu tipku na kutiji Zero Connect Box prema gornjem **LED svjetlu**.
 - Nakon što dovršite prilagodavanje kotačem i kliznom tipkom, put prijenosa i prijema signala trebao bi biti u zelenom smjeru na prikazanoj slici.
 - Uvjerite se da nema prepreka na putu antenskog prijenosa i prijema.

Provjere nakon uključivanja bežičnog televizora

- 1 Nakon što dovršite sve postavljanje, provjerite je li LED svjetlo na vrhu kutije Zero Connect Box plave boje.
- 2 Ako LED svjetlo nije plave boje, dodatno prilagodite kotač i kliznu tipku kako biste optimizirali stanje signala.
 - Preporučuje se da udaljenost instalacije između kutije Zero Connect Box i zaslona televizora bude unutar 10 m (pod uvjetom da nema prepreka na putu).
 - Preporučuje se da prednji kut instalacije između kutije Zero Connect Box i zaslona televizora bude unutar 45° lijevo i desno. (Pogledajte sliku dijagonalne/bočne instalacije ako je kut preko 45°.)

Postavljanje kutije Zero Connect Box dijagonalno u odnosu na zaslon televizora



Provjere prije uključivanja bežičnog televizora

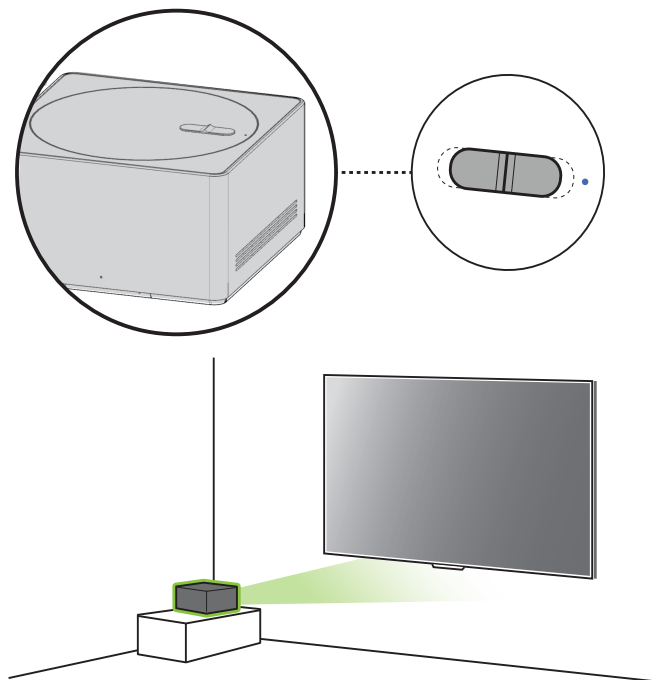
Ako ste postavili kutiju Zero Connect Box dijagonalno u odnosu na zaslon televizora, slijedite ove korake.

- 1 Prednje LED svjetlo na kutiji Zero Connect Box usmjerite prema **bežičnom prijemniku na zaslonu televizora**.
- 2 Ako prednje LED svjetlo nije usmjereno prema bežičnom prijemniku zaslona televizora, okrenite kotač na kutiji Zero Connect Box ulijevo ili udesno dok klizna tipka ne bude okrenuta prema bežičnom prijemniku zaslona televizora.
- 3 Prilagodite kliznu tipku na kutiji Zero Connect Box **prema gornjem LED svjetlu**.
 - Nakon što dovršite prilagodavanje kotačem i kliznom tipkom, put prijenosa i prijema signala trebao bi biti u zelenom smjeru na prikazanoj slici.
 - Uvjerite se da nema prepreka na putu antenskog prijenosa i prijema.

Provjere nakon uključivanja bežičnog televizora

- 1 Nakon što dovršite sve postavljanje, provjerite je li LED svjetlo na vrhu kutije Zero Connect Box plave boje.
- 2 Ako LED svjetlo nije plave boje, dodatno prilagodite kotač i kliznu tipku kako biste optimizirali stanje signala.
 - Preporučuje se da udaljenost instalacije između kutije Zero Connect Box i zaslona televizora bude unutar 5 m (pod uvjetom da nema prepreka na putu).

Postavljanje kutije Zero Connect Box s bočne strane zaslona televizora



Provjere prije uključivanja bežičnog televizora

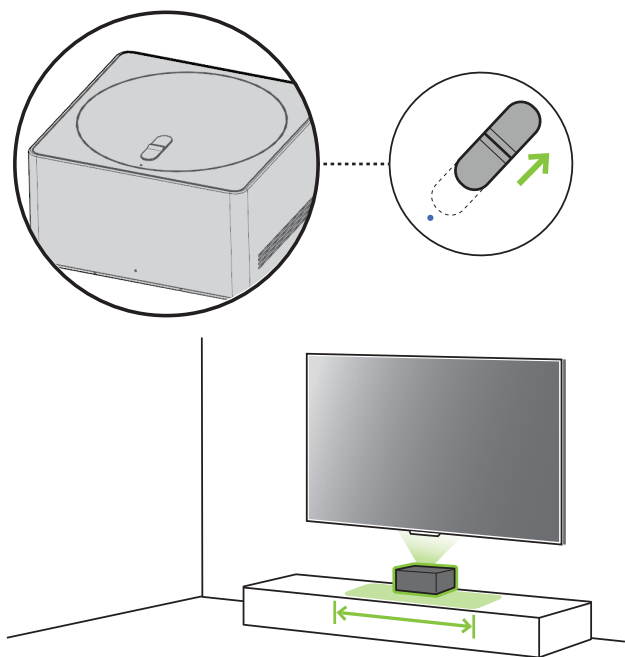
Ako ste postavili kutiju Zero Connect Box s bočne strane zaslona televizora, slijedite ove korake.

- 1 Prednje LED svjetlo na kutiji Zero Connect Box usmjerite prema **bežičnom prijemniku na zaslonu televizora**.
- 2 Ako prednje LED svjetlo nije usmjereno prema bežičnom prijemniku zaslona televizora, okrenite kotač na kutiji Zero Connect Box ulijevo ili udesno dok klizna tipka ne bude okrenuta prema bežičnom prijemniku zaslona televizora. (Ako je prednje LED svjetlo kutije Zero Connect Box usmjereno u smjeru gledanja, okrenite kotač ulijevo ili udesno dok ne bude pod kutom od 90°.)
- 3 Prilagodite kliznu tipku na kutiji Zero Connect Box prema **sredini**.
 - Nakon što dovršite prilagođavanje kotačem i kliznom tipkom, put prijenaosa i prijema signala trebao bi biti u zelenom smjeru na prikazanoj slici.
 - Uvjerite se da nema prepreka na putu antenskog prijenaosa i prijema.

Provjere nakon uključivanja bežičnog televizora

- 1 Nakon što dovršite sve postavljanje, provjerite je li LED svjetlo na vrhu kutije Zero Connect Box plave boje.
- 2 Ako LED svjetlo nije plave boje, dodatno prilagodite kotač i kliznu tipku kako biste optimirali stanje signala.
 - Preporučuje se da udaljenost instalacije između kutije Zero Connect Box i zaslona televizora bude unutar 3 m (pod uvjetom da nema prepreka na putu).

Postavljanje kutije Zero Connect Box ispod zaslona televizora



Provjere prije uključivanja bežičnog televizora

Ako ste postavili kutiju Zero Connect Box ispod zaslona televizora, slijedite ove korake.

- 1 Postavite kutiju Zero Connect Box na način da prednje LED svjetlo gleda u **gledatelja ispred zaslona televizora**.
- 2 Kotač na vrhu kutije Zero Connect Box okrenite ulijevo ili udesno kako biste prilagodili smjer klizne tipke prema gledatelju.
- 3 Prilagodite kliznu tipku na kutiji Zero Connect Box u **suprotnom smjeru od gornjeg LED svjetla**.
 - Nakon što dovršite prilagođavanje kotačem i kliznom tipkom, put prijenosa i prijema signala trebao bi biti u zelenom smjeru na prikazanoj slici.
 - Uvjerite se da nema prepreka na putu antenskog prijenosa i prijema.

Provjere nakon uključivanja bežičnog televizora

- 1 Nakon što dovršite sve postavljanje, provjerite je li LED svjetlo na vrhu kutije Zero Connect Box plave boje.
- 2 Ako LED svjetlo nije plave boje, dodatno prilagodite kotač i kliznu tipku kako biste optimizirali stanje signala.
 - Preporučuje se da udaljenost instalacije između kutije Zero Connect Box i zaslona televizora bude unutar 3 m (pod uvjetom da nema prepreka na putu).

* Kada kutiju Zero Connect Box postavljate na dno zaslona TV-a, učinite to unutar područja naznačenog na slici. Za postavljanje izvan istaknutog područja na ormariću pogledajte poglavlje „Postavljanje kutije Zero Connect Box s bočne strane zaslona TV-a“.


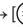
Priključci

Za odabir vanjskog uređaja priključite vanjske uređaje na televizor i promijenite načine ulaza. Dodatne informacije o priključivanju vanjskog uređaja potražite u priručniku svakog uređaja.

HDMI

- Kada spajate HDMI kabel, proizvod i svi vanjski uređaji moraju biti isključeni i odspojeni.
- Podržani HDMI zvučni format (Ovisno o modelu):
True HD (48 kHz),
Dolby Digital / Dolby Digital Plus (32 kHz, 44,1 kHz, 48 kHz),
PCM (32 kHz, 44,1 kHz, 48 kHz, 96 kHz, 192 kHz),
DTS (44,1 kHz, 48 kHz, 88,2 kHz, 96 kHz),
DTS-HD (44,1 kHz, 48 kHz, 88,2 kHz, 96 kHz, 176,4 kHz, 192 kHz)

✓ Napomena

- Ako uređaj koji je spojen na Ulaz također podržava HDMI Deep Colour, slika bi mogla biti jasnija. Međutim, ako uređaj ne podržava tu značajku, možda neće raditi ispravno. U tom slučaju, promijenite postavku Tv-a [HDMI Deep Color] na isključeno.
-  →  → [Općenito] → [Vanjski uređaji] → [HDMI postavke] → [HDMI Deep Color]
- Koristite certificirani kabel s logotipom HDMI.
- Ako ne koristite certificirani HDMI kabel, na zaslonu se možda neće prikazati slika ili može doći do pogreške u povezivanju.
- Preporučene vrste HDMI kabela
 - Ultra High-Speed HDMI[®] /™ kabel (3 m ili manje)

USB

Možete povezati USB Hub koji vam omogućava upotrebu više USB uređaja istovremeno s kutijom Zero Connect Box.

Neki USB Hub možda neće raditi. Ako USB uređaj povezan koristeći USB Hub nije prepoznat, izravno ga priključite na USB priključak na kutiji Zero Connect Box.

✓ Napomena

- Kako bi se osiguralo optimalno povezivanje, HDMI kabele i USB uređaji trebaju imati okvir debljine manje od 10 mm i širine manje od 18 mm.
- Upotrijebite produžni kabel koji podržava USB 2.0 ako USB kabel ili USB memorijski štapić ne pristaje u USB utor na kutiji Zero Connect Box.

Infracrveni (IR) blaster

Upravljaite upravljačkom kutijom za televiziju (kabelska / satelitska / IP televizija / OTT sadržaj na zahtjev), Blu-ray/DVD uređajem, kompaktnim audio sustavom, igraćim konzolama, itd. koristeći se infracrvenim (IC) odašiljačem. (Ovisno o državi)

✓ Napomena

- Spojite kabel IC odašiljača na priključak za IC odašiljač na TV uređaju.
- Za upravljanje uređajem koristite se univerzalnim upravljačkim postavkama.
- Osigurajte IC odašiljač pomoću isporučene 3M trake.
- Pri postavljanju kutije Zero Connect Box na neko drugo mjesto osim ispod televizora, preporučujemo da priključite IC odašiljač kako biste se pobrinuli za neometano upravljanje vanjskim uređajima (npr. upravljačkom kutijom) s pomoću daljinskog upravljača televizora.

Vanjski uređaji

Dostupni vanjski uređaji su: Blu-ray uređaji, HD prijemnici, DVD uređaji, videorekorderi, audiosustavi, USB memorije, računala, igraće konzole i drugi vanjski uređaji.

✓ Napomena

- Priključak vanjskog uređaja može se razlikovati ovisno o modelu.
- U PC načinu rada može doći do šuma koji je povezan s razlučivošću, okomitim uzorkom, kontrastom ili svjetlinom. Ako postoji šum, promijenite izlaznu razlučivost računala, promijenite stopu osvežavanja zaslona ili podesite svjetlinu i kontrast slike u izbornik [Slika] kako biste postigli jasnu sliku.
- U PC načinu rada neke postavke razlučivosti možda neće pravilno funkcionirati, ovisno o grafičkoj kartici.
- Ako se na računalu reproducira Ultra HD sadržaj, slika ili zvuk povremeno se može prekidati, ovisno o performansama računala. (Ovisno o modelu)
- Prilikom spajanja na LAN putem žice upotrijebite kabel CAT 7 s brzim prijenosom interneta. (Samo kada postoji priključak LAN.)
- Zvuk televizora može se prenijeti na traku za zvuk (vanjski audiouređaj). (Ovisno o državi)
 - Ako želite prenositi zvuk preko žice (optički digitalni, HDMI, ARC), možete ga priključiti na vanjski terminal na stražnjem dijelu kutije Zero Connect Box.
 - Možete bežično prenositi zvuk putem funkcije WOWCAST na traku za zvuk koje podržavaju funkciju WOWCAST.

Specifikacije

Zahtjevi za napajanje

AC 100-240 V ~ 50/60 Hz

(Ovisno o državi)

Tehnički podaci o emitiranju				
	Digitalna TV			Analogna televizija
Televizijski sustav	DVB-T/T2, DVB-C, DVB-S/S2			PAL B/B, PAL B/G, PAL D/K, PAL-I, SECAM B/G, SECAM D/K, NTSC-M
Pokriveni kanali	DVB-S/S2	DVB-C	DVB-T/T2	46 ~ 862 MHz
	950 ~ 2150 MHz	46 ~ 890 MHz	VHF III : 174 ~ 230 MHz UHF IV : 470 ~ 606 MHz UHF V : 606 ~ 862 MHz S frekvencija II : 230 ~ 300 MHz S frekvencija III : 300 ~ 470 MHz	
Maksimalan broj programa koji se mogu spremiti	6000		3000	
Impedancija vanjske antene	75 Ω			
CI modul (Š x V x D)	100,0 mm x 55,0 mm x 5,0 mm			

Uvjeti u okruženju

Radna temperatura	Od 0 °C do 40 °C	Temperatura za skladištenje	Od -20 °C do 60 °C
Radna vlažnost	Manja od 80 %	Vlažnost skladišta	Manja od 85 %

Uvjeti za ugradnju zidnog nosača

Kut nagiba	0° ~ 15°
------------	----------

* Ova se specifikacija odnosi samo na proizvode s podesivim kutom zidnog nosača.

- Informacije o napajanju i potrošnji energije potražite na oznaci koja se nalazi na proizvodu.
 - Tipična potrošnja energije mjeri se u skladu sa standardom IEC 62087 ili energetske propisima pojedine zemlje.
 - Pogledajte etiketu na dnu proizvoda za izvor napajanja, nazivnu snagu i informacije o proizvodu.
 - * Na nekim se modelima oznaka nalazi unutar poklopca priključnog terminala vanjskog uređaja.
 - * Ovisno o modelu ili zemlji, tipična potrošnja energije možda neće biti naznačena na oznaci.

Emitiranje (samo Republika Hrvatska)

Naziv signala:	DVB-T/T2, DVB-C, DVB-S/S2
Vrsta usluge:	prijam TV programa, EPG, HbbTV
Frekvencijski pojas:	DVB-T/T2: 174-230 MHz; 470-790 MHz
	DVB-C: 46-890 MHz
	DVB-S/S2: 950-2150 MHz
Način prijma signala:	Vanjska antena spojena na prijamnik
Standard kodiranja/dekodiranja video signala:	MPEG-2
	MPEG-4 H.264/AVC
	H.265/HEVC

Obavijest s informacijama o softveru s otvorenim izvornim kodom

Za dobivanje izvornog koda prema licencama GPL, LGPL, MPL i drugim licencama otvorenog koda koje imaju obvezu otkriti izvorni kod koji se nalazi u ovom proizvodu i za pristup svim navedenim uvjetima licenciranja, obavijestima o autorskim pravima i drugim relevantnim dokumentima posjetite <https://opensource.lge.com>.

LG Electronics vam nudi i mogućnost dostave izvornog koda na CD ROM-u uz određenu naknadu troškova za medij, dostavu i obradu narudžbe. Pišite nam na opensource@lge.com.

Ova je ponuda valjana za svakoga tko te podatke primi u razdoblju od tri godine nakon naše posljednje isporuke ovog proizvoda.

Licence

HDMI™

HIGH-DEFINITION MULTIMEDIA INTERFACE

QUICK SET®





(Samo za modele koji podržavaju Magic daljinski upravljač)

HGVC Advance™



Covered by patents at patentlist.accessadvance.com

Rješavanje problema



U ulazu za televizor/HDMI tri puta pritisnite tipku  na daljinskom upravljaču kako bi se na zaslonu prikazao naziv modela i serijski broj.

Ne mogu upravljati televizorom pomoću daljinskog upravljača.	<ul style="list-style-type: none">• Provjerite senzor daljinskog upravljača i pokušajte ponovno.• Provjerite postoji li neka prepreka između ekrana i daljinskog upravljača.• Provjerite rade li baterije i jesu li ispravno umetnute ( na ,  na ).
Nema slike ni tona.	<ul style="list-style-type: none">• Provjerite je li uređaj uključen.• Provjerite je li kabel za napajanje priključen na zdnu utičnicu.• Provjerite je li sve u redu sa zidnom utičnicom tako da u nju uključite neki drugi uređaj.
Televizor se iznenada isključuje.	<ul style="list-style-type: none">• Provjerite postavke kontrole napajanja. Možda je prekinut dovod napajanja.• U postavkama za vrijeme provjerite je li aktivirana funkcija automatskog isključivanja.• Možda je radila funkcija automatskog isključivanja. Ovaj je proizvod opremljen funkcijom automatskog isključivanja koja automatski isključuje napajanje ako se daljinski upravljač ne upotrebljava tijekom 15 minuta i ne odašilje ulazni signal.
Prilikom povezivanja s računalom (HDMI) ne prepoznaje se signal.	<ul style="list-style-type: none">• Isključite i ponovno uključite televizor koristeći daljinski upravljač.• Ponovo priključite HDMI kabel.• Ponovno pokrenite računalo dok je televizor uključen.
Neppravilni prikaz	<ul style="list-style-type: none">• Ako je proizvod hladan na dodir, može doći do manjeg “treperenja” pri uključivanju. To je uobičajeno i ne predstavlja neispravnost proizvoda.• Ovaj zaslon je napredan proizvod koji sadrži više milijuna piksela. Možda ćete na zaslonu uočiti sitne crne točkice i/ili svijetle točkice (bijelo, crveno, plavo ili zeleno) veličine 1 ppm. To ne predstavlja kvar i ne utječe na djelotvornost i pouzdanost proizvoda. Do te pojave dolazi i kod proizvoda trećih proizvođača te ona ne predstavlja prihvatljiv razlog za zamjenu proizvoda ili povrat novca.• Možda ćete uočiti različitu svjetlinu i boje na zaslonu, ovisno o kutu gledanja (lijevo/desno/gore/dolje). Do pojave dolazi zbog tehničkih značajki zaslona. Pojava ne utječe na djelotvornost proizvoda i ne predstavlja kvar.• Izbjegavajte dodirivanje zaslona i ne držite dugo prste na njemu. To bi moglo prouzročiti privremena izobličenja na zaslonu.
Stvaranje zvukova	<ul style="list-style-type: none">• Pucketanje: Pucketanje koje se javlja prilikom gledanja ili isključivanja televizora nastaje zbog toplinskog skupljanja plastike koja je uzrokovana temperaturom i vlažnosti. Taj je zvuk uobičajen za proizvode kod kojih je potrebna toplinska deformacija.• Zujanje električnih sklopova/ploče: Sklop za brzo prebacivanje koji daje veliku količinu struje za rad proizvoda generira tihi zvuk. Zvuk može biti glasniji ili tiši, ovisno o proizvodu. Taj generirani zvuk ne utječe na djelotvornost i pouzdanost proizvoda.• Šum ventilatora: To je zvuk kojim se oslobađa toplina koju stvara Zero Connect Box i to ne znači da je proizvod u kvaru.
Na zaslonu će se prikazati slika povezivanja kutije Zero Connect Box.	<ul style="list-style-type: none">• Uklonite sve predmete između zaslona TV-a i kutije Zero Connect Box.• Kotač na vrhu kutije Zero Connect Box okrenite ulijevo ili udesno.• Kliznu tipku na vrhu kutije Zero Connect Box pomaknite gore ili dolje.
Na zaslonu će se prikazati slika za priključivanje napajanja.	<ul style="list-style-type: none">• Kabel za napajanje ukopčajte u kutiju Zero Connect Box.

Uređaj se ne uključuje kontinuirano zbog rada u načinu Uvijek spremno ili se ne uključuje automatski s pomoću senzora.

- Senzor pokreta nalazi se na donjem središnjem dijelu uređaja.
- Senzor pokreta podržavaju samo neki modeli.
- Ako se na senzoru pokreta nalazi strana tvar, on možda neće ispravno raditi.
- Ako je okruženje oko uređaja presvijetlo ili pretamno, senzor pokreta možda neće ispravno raditi.
- Prepreke ispred uređaja mogu utjecati na funkciju detekcije senzora pokreta.
- Radi na način da prepoznaje promjene u osvjetljenju oko uređaja ili kretanje objekata (kućni ljubimci / robotski usisivači itd.).
- Da biste prestali upotrebljavati način rada Uvijek spremno pod  → [] → [Općenito] → [Uvijek spremno] → [Uključi funkciju], ili da biste upotrebljavali samo funkciju Općenito uvijek spremno, možete odabrati Omogućiti način rada Uvijek spremno, isključite zaslon, a zatim prestanite upotrebljavati senzor pokreta u [Postavke stavke Uvijek spremno]. Funkcija uključivanja zaslona sa senzorom pokreta može se postaviti podešavanjem performansi senzora kroz postavku [Postavke stavke Uvijek spremno] → [Osjetljivost senzora pokreta].

Glasovna kontrola bez uporabe ruku ne radi pravilno.

- Usmjerite prednji dio kutije Zero Connect Box prema korisniku.
- Kotač na vrhu kutije Zero Connect Box okrenite ulijevo ili udesno kako biste prilagodili smjer klizne tipke prema prijemniku zaslona televizora.
- Na zaslonu  → [] → [Općenito] → [AI usluga] → [Postavke za sustav prepoznavanja glasa] uključite izbornik [Upotrijebite Glasovnu kontrolu bez uporabe ruku]. (Ovisno o modelu)



- Krpu svakako ocijedite kako bi se uklonio višak vode ili sredstva za čišćenje.
- Vodu ili sredstvo za čišćenje ne prskajte izravno na zaslon televizora.
- Na suhu krpu nanesite samo onoliko vode ili sredstva za čišćenje koliko je potrebno za brisanje zaslona.

Mjere opreza za zaštitu zaslona OLED TV-a

Za razliku od uobičajenih televizora s LED ili LCD zaslonom, OLED TV-i stvaraju slike koje emitiraju svjetlost za svaki piksel, čime postižu savršenu crnu boju i pružaju jasne slike bez zamućenja.

Zbog prirode organskih materijala koji se upotrebljavaju za postizanje kvalitete slike visoke razlučivosti, na OLED zaslonima općenito dolazi do zadržavanja slike, što može biti pojava koja se opetovano javlja. Ta je pojava primijećena na svim OLED zaslonima te ju suvremena tehnologija ne može u potpunosti spriječiti, iako određeni preporučeni načini slike mogu minimizirati zadržavanje slike.



Prikazivanje iste slike duže vremena ili opetovano prikazivanje iste slike može uzrokovati zadržavanje slike na zaslonu, što je uobičajena pojava kod proizvoda s OLED zaslonima zbog njihove prirode. Ovaj proizvod ima ugrađenu značajku zaštite zaslona. Izbjegavajte prikazivanje slika koje mogu izazvati zadržavanje slike i slijedite preporuke.

Slike koje mogu izazvati zadržavanje slike





- Slike s crnim područjima na vrhu i dnu i/ili na lijevoj i desnoj strani zaslona.
- Slike formata 4:3 ili 21:9.
- Slike koje su dugo vremena fiksne, kao što je broj kanala, logotip televizijskog kanala, ikona igračke konzole, izbornik upravljačke kutije itd.
- Ostale fiksne slike zaslona ili slike koje se opetovano prikazuju.



Pokretanje značajke [Čišćenje piksela] za zaštitu zaslona OLED TV-a

OLED TV opremljen je značajkom čišćenja piksela radi samostalne provjere stanja zaslona i sprječavanja zadržavanja slike koje ostavlja sliku na zaslonu. Ta značajka automatski izračunava optimalno vrijeme provedbe koje se temelji na zbirnom vremenu gledanja i automatski se provodi kad se televizor isključi. Za vrijeme pokretanja ove značajke mogu se pojaviti vodoravne linije na vrhu ili pri dnu zaslona. Značajka čišćenja piksela funkcionira kad je proizvod spojen na kabel za napajanje i glavno napajanje.

- Za ručno pokretanje ove funkcije pritisnite gumb  na daljinskom upravljaču, idite na  → [Općenito] → [program OLED Care] → [Njega OLED zaslona] i pritisnite [Čišćenje piksela].

Preporuke za minimiziranje zadržavanja slike

Kada gledate TV duže vremena, pritisnite gumb  na daljinskom upravljaču, idite na  → [Slika] → [Odabir načina] i postavite način na [Automatska ušteda energije], idite na [Napredne postavke] → [Svjetlina] i postavite [Svjetlina OLED piksela] na nižu razinu. Zatim pritisnite gumb  na daljinskom upravljaču, idite na  → [Općenito] → [program OLED Care] → [Njega OLED zaslona] i postavite vrijednost funkcije [Prilagodi svjetlinu logotipa] na [Visoko].

Kada se prikazuju slike s crnim crtama na vrhu/dnu ili lijevoj/desnoj strani zaslona, pritisnite gumb  na daljinskom upravljaču, idite na , a zatim na [Slika] → [Format slike] → [Odabir korisnika] → [Okomiti zum] ili [Četverosmjerno uvećavanje] da biste uklonili crne crte.

Isključite izbornike za postavljanje uređaja kao što su upravljačke kutije kako se ne bi dugo vremena prikazivali na zaslonu.

Napomena

- Kada zaslon dulje vrijeme prikazuje jednu statičnu sliku, svjetlina zaslona automatski će se smanjiti, a zatim vratiti na početno nakon promjene sadržaja zaslona. Ovo je normalna funkcija za smanjenje zadržavanja slike.

Upotreba Magic daljinskog upravljača

Napajanje Uključivanje i isključivanje televizora.

Pristup spremljenom popisu kanala ili programa.

Tipke brojeva Unesite brojeve.

Pristup značajki [Brza pomoć].

Pristup izborniku [Uređivanje Brzog pristupa].

- [Uređivanje Brzog pristupa] značajka je koja vam omogućuje da izravno uđete u određenu aplikaciju ili TV uživo pritiskom i držanjem brojčanih tipki.

Pristup izborniku [Vodič].

Pristup spremljenom popisu kanala ili programa.

Tipke za glasnoću Podešavanje glasnoće.

Isključivanje Zvuka Potpuno isključivanje zvuka.

Isključivanje Zvuka Pristupa izborniku [Pristupačnost].

Glasovno prepoznavanje Mrežna veza potrebna je za upotrebu funkcije glasovnog prepoznavanja.

Provjerite preporučeni sadržaj. (Neke preporučene usluge možda neće biti dostupne u nekim zemljama.)

Glasovno prepoznavanje Za upotrebu funkcije prepoznavanja glasa govorite dok tipku držite pritisnutom.

Početna Pristup početnom izborniku.

Početna Pokretanje aplikacija koje su posljednje upotrijebljene.

Natrag Povratak na prethodnu razinu.

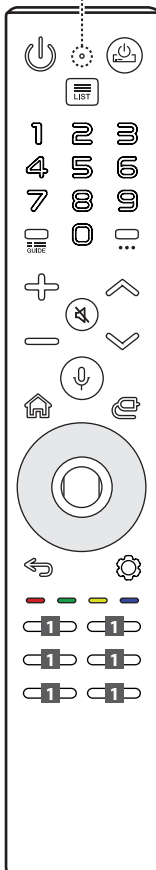
Natrag Zaslom prikazan na TV-u zatvoren je i prikazuje se početni izbornik.

Pomoću njih možete pristupiti posebnim funkcijama u određenim izbornicima.

Crvena tipka Pokreće funkciju snimanja.

Tipka za razne usluge Povezuje se s raznim uslugama, primjerice s uslugom izravnog prijenosa (streaming) i glasovnom pretragom.

Mikrofon



Napajanje STB UREĐAJA Ako upravljačku kutiju dodate univerzalnom daljinskom upravljaču za televizor, možete je uključivati i isključivati putem daljinskog upravljača.

Više Radnji Prikaz više funkcija daljinskog upravljača.

Više Radnji Omogućit će se funkcija audio opisi.

Tipke za programe Pomicanje kroz spremljene programe.

Ulaz Promjena izvora ulaznog signala.

Ulaz Pristup značajki [Kućno središte].

gore/dolje/lijevo/desno Pritiskom na tipke za gore, dolje, lijevo ili desno možete se kretati po izborniku. Ako tipke za gore, dolje, lijevo ili desno pritisnete dok je na zaslonu prikazan pokazivač, pokazivač će nestati sa zaslona i Magic daljinski upravljač funkcionirat će poput običnog daljinskog upravljača. Želite li ponovno na zaslonu prikazati pokazivač, protresite Magic daljinski upravljač lijevo-desno.

Kotačić (OK) Pritisnite središnji dio tipke kako biste odabrali izbornik. Programe možete mijenjati pomoću tipke .

- Kotačić na daljinskom upravljaču ne pomičite lijevo i desno. To može uzrokovati nepravilan rad proizvoda.

Kotačić (OK) Pristup značajki [Čarobni preglednik]. Značajku [Čarobni preglednik] možete pokrenuti kad se boja pokazivača promijeni u ljubičastu. Ako gledate program, pritisnite i držite pokazivač na videozapisu. Prilikom upotrebe značajke [TV vodič], [Postavke], [Sportske obavijesti] ili [Umjetnička galerija], pritisnite i držite tekst.

Brze postavke Pristup brzim postavkama.

Brze postavke Prikazuje se izbornik Sve postavke.

Opisi u ovom priručniku temelje se na tipkama daljinskog upravljača. Pažljivo pročitajte ovaj priručnik i ispravno koristite televizor.

(Neke tipke i usluge možda neće biti dostupni, ovisno o modelima ili regijama.)

Kako registrirati Magic Remote daljinski upravljač

Kako biste mogli koristiti Magic Remote daljinski upravljač, prvo ga morate upariti s televizorom.

- 1 Stavite baterije u Magic Remote daljinski upravljač i uključite televizor.
- 2 Usmjerite Magic daljinski upravljač prema televizoru i pritisnite na daljinskom upravljaču.

* Ako televizor ne registrira Magic Remote daljinski upravljač, isključite ga i uključite te pokušajte ponovno.

Kako poništiti registraciju Magic Remote daljinskog upravljača

Istovremeno pritisnite tipke (**Natrag**) i (**Početna**) i držite ih pritisnutima pet sekundi kako biste odspojili Magic Remote daljinski upravljač od televizora.

* Pritisnite i držite gumb (**Početna**) i (**Brze postavke**) dulje od 5 sekundi da biste istovremeno odspojili i ponovno registrirali daljinski upravljač Magic Remote.



- Preporučuje se postaviti pristupnu točku na udaljenost veću od 0,2 m od televizora. Ako je pristupna točka postavljena bliže od 0,2 m, Čarobni daljinski upravljač možda neće funkcionirati prema očekivanju zbog frekvencijskih smetnji.

Upotreba načina Uvijek spremno

(Ovisno o modelu)

Možete rukovati televizorom i povezivati ga s opcijom Bluetooth s izravnim prepoznavanjem glasa dok je napajanje isključeno.

- * → → [Općenito] → [Uvijek spremno], postavka [Uključi funkciju] uključena.
- * Pritiskom gumba dok gledate televiziju zaslon se prebacuje u uključeni način [Uvijek spremno], a ponovnim pritiskom gumba zaslon se prebacuje u isključeni način [Uvijek spremno].
- * Pritisnite gumb (**Početna**) ili gumb (**Natrag**) kako biste gledali TV dok je zaslon u uključenom načinu [Uvijek spremno].
- * Pritisnite gumb (**Kotacić (OK)**) za prikaz pozadine kad je zaslon u isključenom načinu [Uvijek spremno] i pritisnite gumb za gledanje TV-a.

✓ Napomena

- Upotreba načina Uvijek spremno može povećati potrošnju energije.
- Za modele sa senzorima pokreta, ako postavite zaslon na uključeno s pomoću senzora pokreta, TV će se automatski uključiti ako prepozna pokret.
- Za dodatne informacije o toj značajki proučite → → [Potpora] → [Vodič za korisnike] → [Potvrđi] → [Saznajte više o značajki Uvijek spremno].

Povezivanje pametnih uređaja s pomoću oznaka NFC

NFC je tehnologija koja upotrebljava komunikaciju kratkog dometa (eng. Near Field Communication) (13,56 MHz) koja vam omogućuje praktično slanje i primanje podataka bez zasebnih postavki. Postavljanjem pametnog uređaja u blizinu daljinskog upravljača koji podržava NFC možete instalirati aplikaciju LG ThinQ i povezati uređaj s TV-om.

- 1 Uključite značajku NFC u postavkama pametnog uređaja. Za upotrebu značajke NFC na uređajima Android u postavkama pametnog uređaja omogućite značajku „čitaj/piši oznake“ za opciju NFC. Postavke NFC-a mogu se razlikovati ovisno o uređaju.
- 2 Postavite pametni uređaj u blizinu (NFC-a) na daljinskom upravljaču. Potrebna udaljenost za NFC označavanje iznosi oko 1 cm.
- 3 Pratite upute da biste instalirali aplikaciju LG ThinQ na svom pametnom uređaju.
- 4 Ponovno označavanje pametnog uređaja na daljinski upravljač omogućuje vam da praktično pristupite različitim značajkama povezanog TV-a kroz aplikaciju LG ThinQ.

✓ Napomena

- Ova je značajka dostupna samo za pametne uređaje koji podržavaju NFC.
- Ova je značajka dostupna samo ako daljinski upravljač ima logotip NFC.

Specifikacije

Specifikacije (PM23GN)		
	Frekventni raspon	Izlazna snaga (maks.)
Bluetooth	2400 ~ 2483,5 MHz	8 dBm
NFC	13,553 ~ 13,567 MHz	-9,95 dBuA/m @ 10 m