

MANUAL DE UTILIZARE

Monitor LED LCD (Monitor LED*)

*Monitoarele LG cu LED-uri sunt monitoare cu iluminare de fundal LED.

Citiți acest manual cu atenție înainte de a utiliza televizorul și păstrați-l pentru consultări ulterioare.

MODEL MONITOR LED LCD

20MK4 serii (20MK400H,20MK410H,20MK420H,20MK430H)

22MK4 serii (22MK400H,22MK420H,22MK430H)

24MK4 serii (24MK400H,24MK430H)

27MK4 serii (27MK400H,27MK430H,27MK43T)

27MN430H

CUPRINS

LICENȚA ----- 3

ASAMBLARE ȘI PREGĂTIRE ----- 4

- Componentele produsului ----- 4
- Driveri și software acceptate ----- 5
- Descrierea componentelor și butoanelor----- 6
 - Utilizarea butonului joystick
 - Conector intrare
- Mutarea și ridicarea monitorului ----- 8
- Configurarea monitorului ----- 9
 - Atașarea bazei suportului
 - Montarea pe o masă
 - Montarea pe perete

UTILIZAREA MONITORULUI ---- 14

- Conectarea la un PC ----- 14
 - Conectarea la D-SUB
 - Conectarea la HDMI
- Conectarea la dispozitivele AV ----- 15
 - Conectarea la HDMI
- Conectarea dispozitivelor periferice----- 15
 - Conectarea căștilor

PERSONALIZAREA SETĂRILOR 16

DEPANARE ----- 21

SPECIFICAȚII ----- 22

- Moduri presetare (Rezoluție)----- 29

LICENȚA

Fiecare model are licențe diferite. Vizitați www.lg.com pentru mai multe informații despre licență.



Termenii HDMI, HDMI High-Definition Multimedia Interface și sigla HDMI sunt mărci comerciale sau mărci comerciale înregistrate ale HDMI Licensing Administrator, Inc. în Statele Unite și în alte țări.

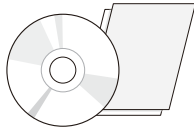
Următorul conținut se aplică doar monitorului comercializat pe piața europeană și care îndeplinește cerințele Directivei ErP:

- * Acest monitor este setat de a se deconecta automat 4 ore după pornirea ecranului, în cazul când nu este nicio ajustare afișată.
- * Pentru a dezactiva această setare, modificați opțiunea "Off" din meniul OSD a "Automatic Standby (Standby automat)".

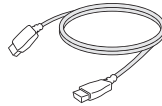
ASAMBLARE ȘI PREGĂTIRE

Componentele produsului

Înainte de utilizarea produsului, verificați dacă toate componentele sunt incluse în cutie. În cazul în care lipsesc componente, contactați magazinul cu amănuntul de la care ați achiziționat produsul. Rețineți că produsul și componentele pot arăta diferit de cele prezentate mai jos.



**CD (Manual de utilizare)/
Card**
(În dependență de țară)



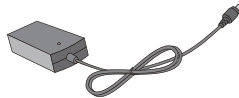
Cablu HDMI
(În dependență de țară)



Cablu D-SUB
(În dependență de țară)



Cablu de alimentare
(În dependență de țară)



Transformator c.a.-c.c.
(În dependență de țară)

sau

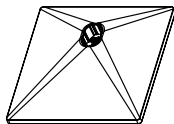


Transformator c.a.-c.c.
(În dependență de țară)

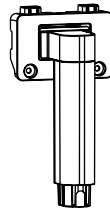
20MK4 serii

22MK4 serii

24MK4 serii



Bază suport



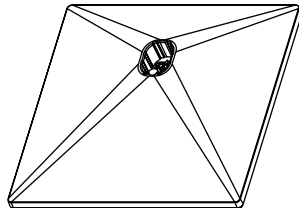
Corp suport



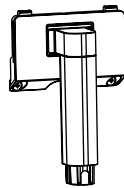
2 șuruburi

27MK4 serii

27MN430H



Bază suport



Corp suport

**ATENȚIE**

- Utilizați întotdeauna componente originale pentru a garanta siguranța și performanța produsului.
- Orice deteriorări sau vătămări corporale cauzate de utilizarea componentelor contrafăcute nu vor fi acoperite de garanție.
- Se recomandă utilizarea componentelor furnizate.
- Dacă utilizați cabluri generice care nu sunt autorizate de LG, este posibil ca ecranul să nu se afișeze sau este posibil să existe interferență.

**NOTĂ**

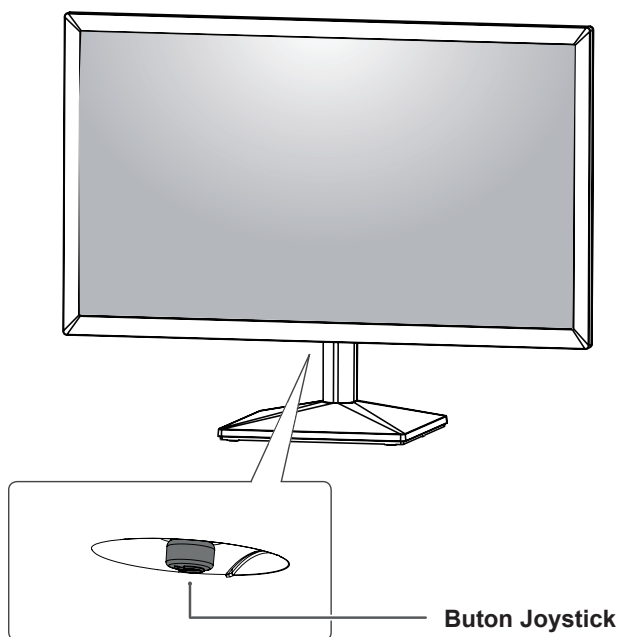
- Rețineți: componentele pot arăta diferit față de cele prezentate aici.
- Fără o notificare prealabilă, toate informațiile și specificațiile din acest manual fac obiectul modificărilor în scopul îmbunătățirii performanțelor produsului.
- Pentru a achiziționa accesorii opționale, vizitați un magazin de electronice sau site-urile pentru cumpărături online sau contactați magazinul de la care ați achiziționat produsul.

Drivere și software acceptate

Se poate descărca și instala ultima versiune a website-ului LGE (www.lg.com).

Drivere și software	Prioritate de instalare
Driver pentru monitor	Recomandat
OnScreen Control	Recomandat

Descrierea componentelor și butoanelor



Utilizarea butonului joystick

Puteți controla cu ușurință funcțiile monitorului prin apăsarea butonului joystick sau prin deplasarea la stânga/dreapta cu degetul.

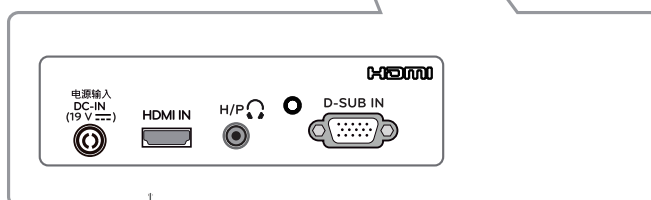
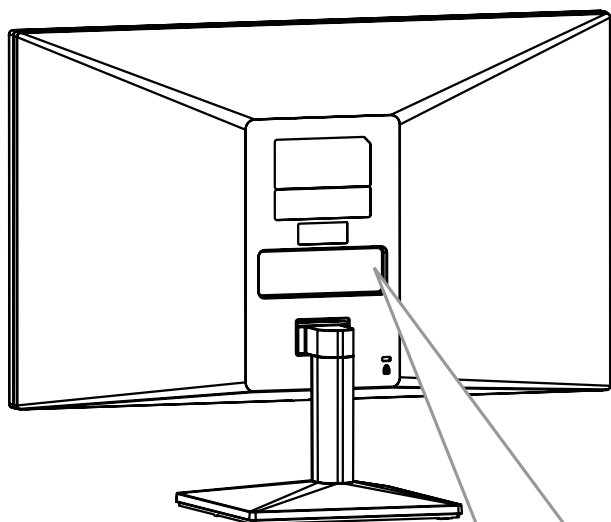
Funcții de bază

		Pornire	Apăsați butonul joystick o dată cu degetul pentru a porni monitorul.
		Oprire	Apăsați și mențineți apăsat butonul joystick o dată cu degetul pentru a opri monitorul.
		Control volum	Puteți regla volumul prin deplasarea butonului joystick la stânga/dreapta. (numai pentru HDMI)

NOTĂ

- Butonul joystick este situat în partea inferioară a monitorului.

Conector intrare

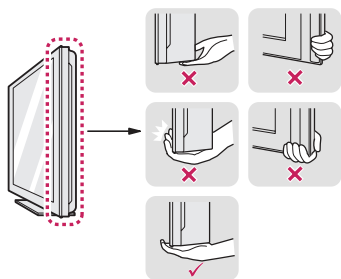


Panou de conectare (Consultați p.14~15)

Mutarea și ridicarea monitorului

Atunci când mutați sau ridicați monitorul, respectați aceste instrucțiuni pentru a împiedica zgârirea sau deteriorarea acestuia și pentru a asigura transportul sigur, indiferent de forma sau dimensiunea sa.

- Se recomandă așezarea monitorului în cutia originală sau în ambalaj înainte de a încerca să-l mutați.
- Înainte de a muta sau ridica monitorul, deconectați cablul de alimentare și toate celelalte cabluri.
- Țineți ferm partea superioară și cea inferioară ale cadrului monitorului. Nu țineți de panoul propriu-zis.



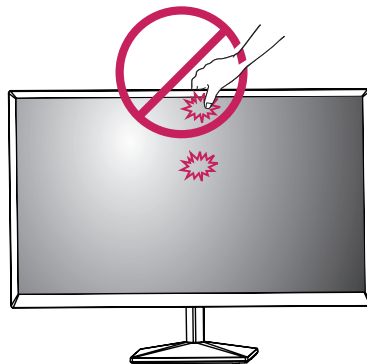
- Atunci când țineți monitorul în mâini, ecranul nu trebuie să fie orientat spre dvs. pentru a împiedica zgârirea acestuia.



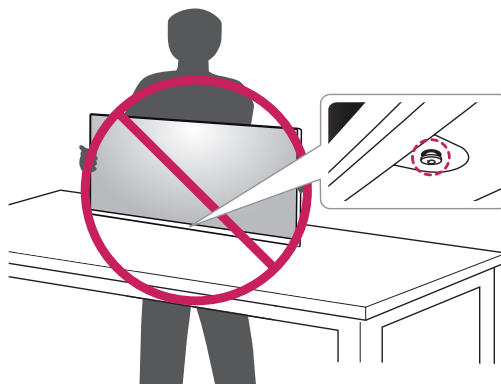
- La mutarea monitorului, evitați orice șoc puternic sau vibrații asupra produsului.
- La mutarea monitorului, țineți-l în poziție verticală, nu-l culcați niciodată pe o parte și nu-l înclinați în lateral.

⚠ ATENȚIE

- Pe cât posibil, evitați atingerea ecranului monitorului. Aceasta poate avea drept rezultat deteriorarea ecranului sau a unora dintre pixelii utilizați pentru a crea imaginile.



- Dacă utilizați panoul monitorului fără baza suportului, butonul de joystick al acestuia poate cauza destabilizarea și căderea monitorului, provocând răniri sau deteriorarea acestuia. În plus, acest lucru poate duce la funcționarea necorespunzătoare a butonului de joystick.



Configurarea monitorului

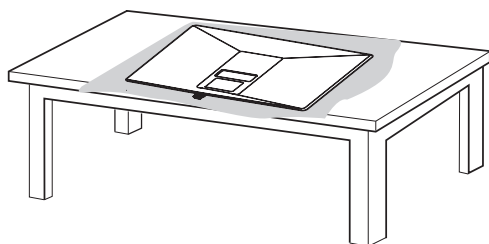
Ataşarea bazei suportului

20MK4 serii

22MK4 serii

24MK4 serii

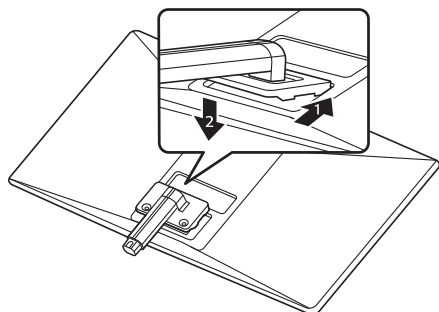
1



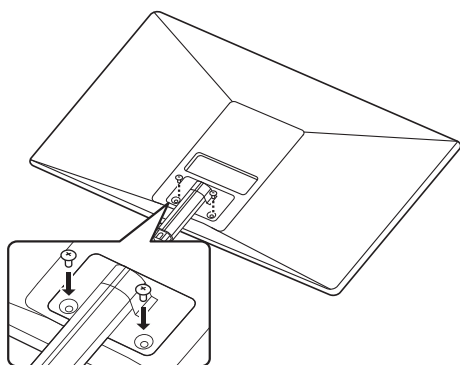
ATENȚIE

- Pentru a proteja ecranul împotriva zgârieturilor, acoperiți suprafața cu o cârpă moale.

2

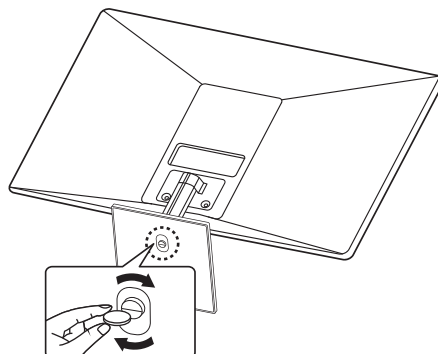


3



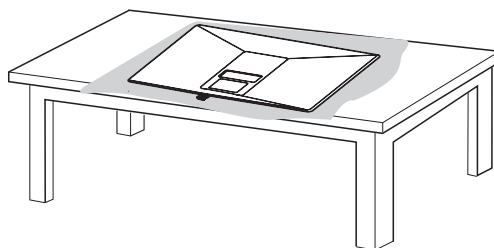
Șurubul de cuplu: 10~12 kgf

4



27MK4 serii 27MN430H

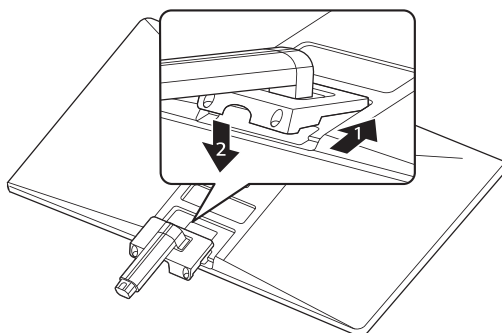
1



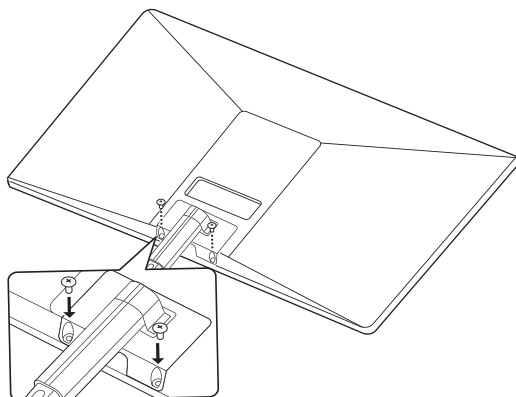
ATENȚIE

- Pentru a proteja ecranul împotriva zgârieturilor, acoperiți suprafața cu o cârpă moale.

2

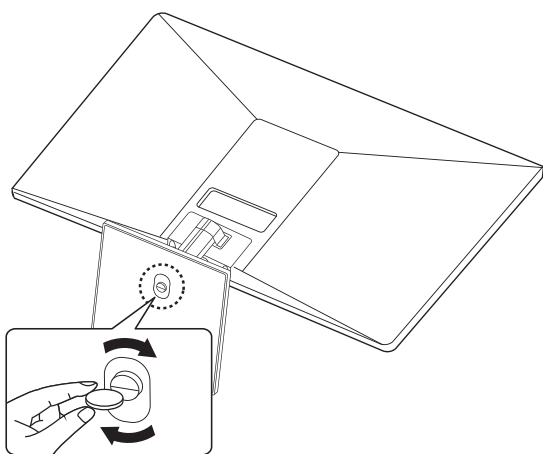


3



Șurubul de cuplu: 10~12 kgf

4



! AVERTISMENT

- Pentru a evita accidentările la degete și picior atunci când Ansamblul Corpul Static și Baza, ar trebui să țină Baza atunci când ansamblul corpul static și baza.

! ATENȚIE

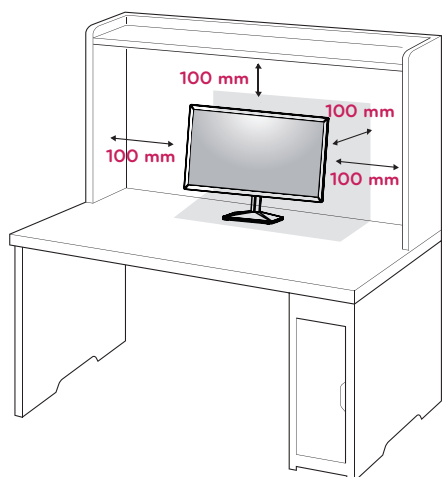
- Ilustrațiile prezente în acest document reprezintă proceduri tipice, de aceea pot să difere de produsul propriu-zis.
- Nu transportați monitorul răsturnat, ținându-l doar de baza suportului. Acest lucru poate duce la căderea monitorului de pe suport și poate cauza vătămări corporale.
- Atunci când asamblați produsul, nu aplicați substanțe străine (uleiuri, lubrifianși etc.) pe piesele prevăzute cu șurub. (Riscați să deteriorați produsul.)
- Aplicarea unei forțe excesive în momentul strângerii șuruburilor poate cauza deteriorarea monitorului. Deteriorarea provocată în acest mod nu va fi acoperită de garanția produsului.

! NOTĂ

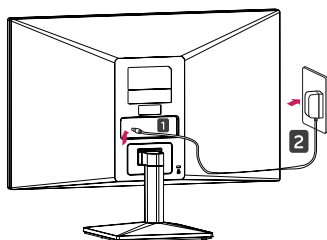
- Puteți dezasambla suportul în ordine inversă asamblării.

Montarea pe o masă

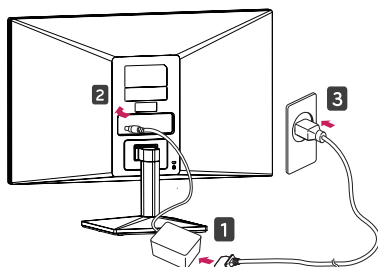
- 1 Ridicați și înclinați monitorul în poziția sa verticală pe o masă.
Lăsați un spațiu de (minimum) 100 mm de la perete pentru ventilare adecvată.



- 2 Conectați transformatorul c.a.-c.c. și cablul de alimentare la o priză de perete.



sau



- 3 Apăsați butonul joystick din partea de jos a monitorului pentru a-l porni.

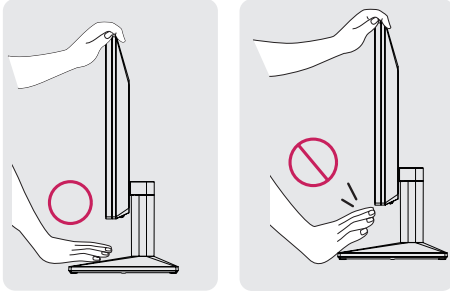


- Înainte de instalarea sau mutarea monitorului, scoateți cablul de alimentare din priză. Există riscul de electrocutare.

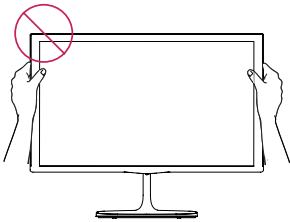


AVERTISMENT

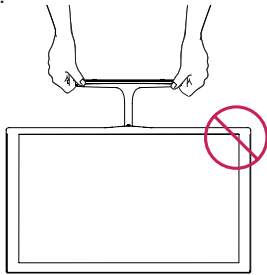
Atunci când reglați unghiul, nu țineți partea inferioară a cadrului monitorului, așa cum se arată în ilustrația următoare, deoarece v-ați putea răni degetele.



Nu atingeți sau apăsați ecranul atunci când reglați unghiul monitorului.

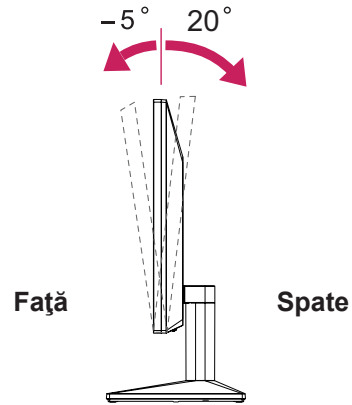


Nu țineți acest set cum este indicat în imaginea de mai jos. Ecranul monitorului se poate detașa de pe suportul standului și vă poate leza corpul.



NOTĂ

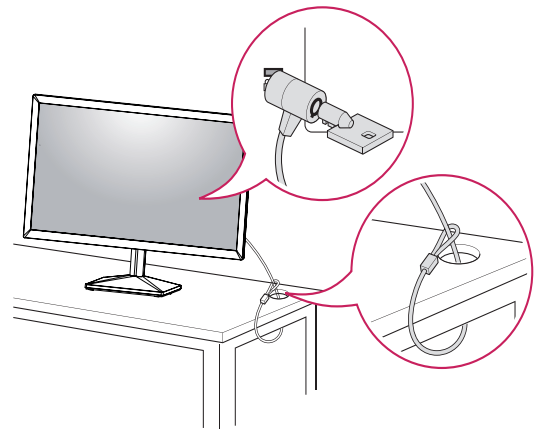
Unghiul ecranului poate fi reglat înainte sau înapoi între -5° și 20° pentru o vizionare confortabilă.



Utilizarea sistemului de securitate Kensington

Conectorul sistemului de securitate Kensington este amplasat la spatele monitorului. Pentru mai multe informații privind instalarea și utilizarea, consultați manualul furnizat cu sistemul de securitate Kensington sau vizitați <http://www.kensington.com>.

Conectați cablul sistemului de securitate Kensington între monitor și o masă.

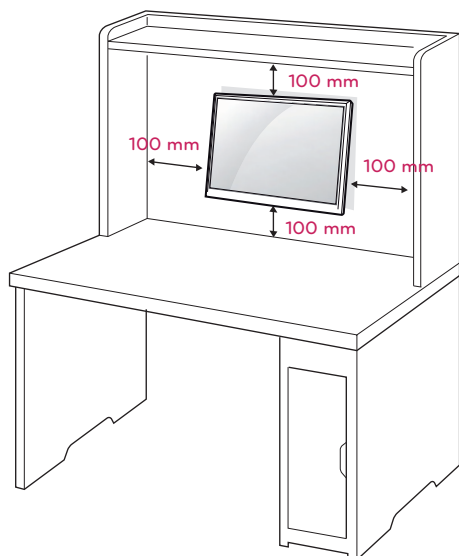


NOTĂ

- Sistemul de securitate Kensington este opțional. Acesta poate fi achiziționat de la majoritatea magazinelor de electronice.

Montarea pe perete

Pentru a asigura ventilarea corespunzătoare, asigurați un spațiu de 100 mm pe fiecare parte și de la perete. Instrucțiuni detaliate sunt disponibile de la distribuitorul dvs., consultați Ghidul opțional pentru instalarea și configurarea consolei înclinată de montare pe perete.



Dacă doriți să montați suportul de monitor pe perete, atașați interfața suportului de perete (părți opționale) în spatele setului.

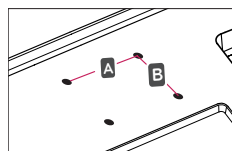
Când instalați monitorul utilizând o interfață de montare pe perete (piese opționale), atașați-l cu atenție pentru a vă asigura că nu va cădea.

- 1 Dacă înșurubați mai lung decât standardul, este posibil ca monitorul să se avarieze înăuntru.
- 2 Dacă folosiți șurubul nepotrivit, produsul se poate avaria și poate cădea de pe poziția de support. În acest caz, LG nu este responsabil pentru acest lucru.

Model	20MK4 serii	22MK4 serii
	24MK4 serii	
Montare pe perete (A x B)	75 x 75	
Șurub standard	M4	
Număr de șuruburi	4	

Model	27MK4 serii	27MN430H
Montare pe perete (A x B)	100 x 100	
Șurub standard	M4	
Număr de șuruburi	4	

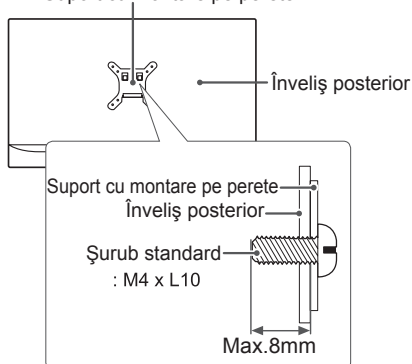
- Montare pe perete (A x B)



ATENȚIE

- Deconectați mai întâi cablul de alimentare și apoi deplasați sau instalați monitorul. În caz contrar, există pericol de electrocutare.
- Dacă instalați monitorul pe un tavan sau pe un perete înclinat, acesta ar putea cădea și genera vătămări corporale grave.
- Utilizați doar un suport de perete LG autorizat și contactați distribuitorul local sau personal calificat.
- Nu strângeți șuruburile excesiv deoarece acest lucru ar putea deteriora monitorul și anula garanția.
- Utilizați doar șuruburile și suporturile de perete care respectă standardul VESA. Orice deteriorări sau vătămări corporale din cauza utilizării necorespunzătoare sau a utilizării unui accesoriu impropriu nu sunt acoperite de garanție.
- Lungimea șurubului pornind de la suprafața externă a învelișului posterior trebuie să fie mai mică de 8 mm.

Suport cu montare pe perete



Suport cu montare pe perete

Înveliș posterior

Șurub standard

: M4 x L10

Max.8mm



NOTĂ

- Utilizați șuruburile care sunt listate în specificațiile pentru șuruburi ale standardului VESA.
- Kitul de montare pe perete va include un manual de instalare și componentele necesare.
- Consola de montare pe perete este opțională. Puteți obține accesoriile suplimentare de la distribuitorul dvs. local.
- Lungimea șuruburilor poate diferi în funcție de suport. Asigurați-vă că utilizați lungimea adecvată.
- Pentru mai multe informații, consultați instrucțiunile furnizate cu suportul de perete.

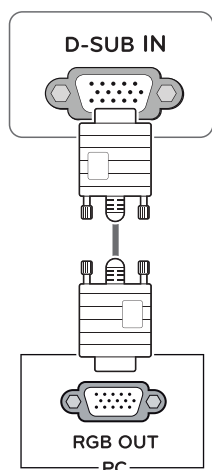
UTILIZAREA MONITORULUI

Conectarea la un PC

- Monitorul dvs. acceptă caracteristica Plug & Play*.
*Plug & Play: Un PC recunoaște un dispozitiv conectat pe care utilizatorii îl conectează la un PC și care pornește fără configurarea dispozitivului sau intervenția utilizatorului.

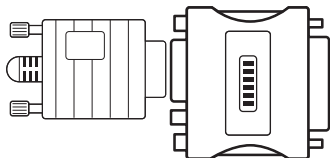
Conectarea la D-SUB

Transmite semnalul video analogic de la PC la monitor. Conectați PC-ul și monitorul cu cablul de semnal D-sub cu 15 pini furnizat, așa cum se arată în ilustrațiile următoare.



! NOTĂ

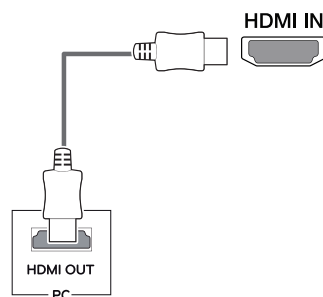
- Când utilizați un conector pentru cablul de intrare a semnalului D-Sub pentru Macintosh



- **Adaptor pentru Mac**
Pentru utilizarea produselor Apple Macintosh este necesară un adaptor care să transforme conectorul VGA de înaltă densitate cu 15 pini (3 rânduri) D-SUB de pe cablul furnizat într-un conector cu 15 pini pe 2 rânduri.

Conectarea la HDMI

Transmite video digital și semnale audio de la PC la monitor. Conectați PC și monitorul cu ajutorul cablului HDMI după cum este indicat în următoarele imagini.



! NOTĂ

- Dacă utilizați modul HDMI PC, pot apărea probleme legate de compatibilitate.
- Utilizați un cablu autorizat cu sigla HDMI atașată. Dacă nu utilizați un cablu autorizat HDMI, este posibil ca ecranul să nu mai afișeze sau să apară o eroare de conexiune.
- Tipuri de cabluri HDMI recomandate
 - Cablu HDMI^{®/™} de mare viteză
 - Cablu HDMI^{®/™} de mare viteză cu Ethernet

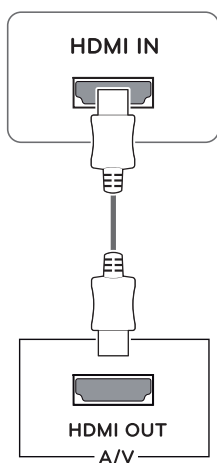
! NOTĂ

- Atunci când doriți să utilizați două PC-uri în monitor, conectați cablul de semnal respectiv (D-SUB/DVI-D/HDMI) în monitor.
- Dacă porniți monitorul atunci când acesta este rece, este posibil ca ecranul să producă scintilații. Acest lucru este normal.
- Este posibil să apară unele pete roșii, verzi sau albastre pe ecran. Acest lucru este normal.

Conectarea la dispozitivele AV

Conectarea la HDMI

Transmite video digital și semnale audio de la dispozitivele dvs. AV la monitor. Conectați dispozitivele AV la monitor cu ajutorul cablului HDMI după cum este indicat mai jos.



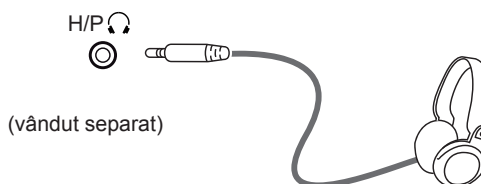
! NOTĂ

- Dacă utilizați modul HDMI PC, pot apărea probleme legate de compatibilitate.
- Utilizați un cablu autorizat cu sigla HDMI atașată. Dacă nu utilizați un cablu autorizat HDMI, este posibil ca ecranul să nu mai afișeze sau să apară o eroare de conexiune.
- Tipuri de cabluri HDMI recomandate
 - Cablu HDMI[®]/TM de mare viteză
 - Cablu HDMI[®]/TM de mare viteză cu Ethernet

Conectarea dispozitivelor periferice

Conectarea căștilor

Conectați dispozitivele periferice la monitor utilizând portul pentru căști. Conectați conform ilustrației.

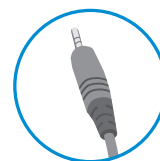


! NOTĂ

- Dispozitivele periferice sunt comercializate separat.
- Dacă utilizați căștile în unghi, aceasta poate provoca o problemă cu conectarea altui dispozitiv extern la monitor. Prin urmare, este recomandat să folosiți căști drepte.



Tip unghi



Mufă dreaptă



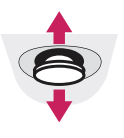
- În funcție de setările audio ale PC-ului și dispozitivului extern, funcțiile căști și difuzor pot fi limitate.

PERSONALIZAREA SETĂRILOR

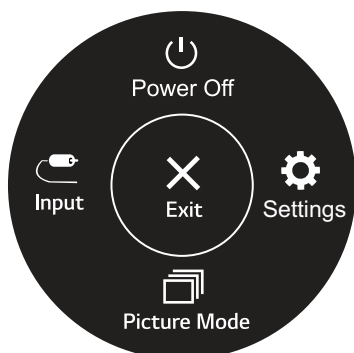
Activarea meniului principal

- 1 Apăsați butonul joystick din partea inferioară a monitorului.
- 2 Deplasați butonul joystick în sus/jos (▲/▼) și la stânga/dreapta(◀/▶) pentru a seta opțiunile.
- 3 Apăsați butonul joystick încă o dată pentru a închide meniul principal.



Buton	Stare meniu	Descriere
	Meniu principal dezactivat	Activează meniul principal.
	Meniu principal activat	Închide meniul principal. (Apăsați lung butonul pentru a opri monitorul)
	◀ Meniu principal dezactivat	Reglează nivelul volumului monitorului. (numai pentru HDMI)
	Meniu principal activat	Intră în funcția de intrare.
	▶ Meniu principal dezactivat	Reglează nivelul volumului monitorului. (numai pentru HDMI)
	Meniu principal activat	Accesează caracteristicile Settings (Setări).
	▲ Meniu principal dezactivat	Afișează informații referitoare la intrarea curentă.
	Meniu principal activat	Oprește monitorul.
	▼ Meniu principal dezactivat	Afișează informații referitoare la intrarea curentă.
	Meniu principal activat	Activează proprietatea picture mode (mod imagine). (numai pentru HDMI)


Caracteristici Meniu principal




(numai pentru HDMI)

Meniu principal	Descriere
Settings (Setări)	Configurează setările de pe ecran.
Picture Mode	Alegeți mod imagine pentru a obține un efect mai bun de afișare.
Input	Setează modul de intrare.
Power Off (Oprire)	Oprește monitorul.
Exit (Ieșire)	Ieșe din meniul principal.

Personalizarea setărilor

Settings (Setări) > Quick Settings	Descriere
Brightness	Ajustează contrastul și luminozitatea ecranului.
Contrast	
Volume	Reglează volumul.(numai pentru HDMI)
	 NOTĂ <ul style="list-style-type: none"> Puteți regla opțiunile Mute/Unmute (Fără sonor/Activare sonor) deplasând butonul joystick la ▼ din meniul Volume (Volum).



Settings (Setări) > Input	Descriere				
Input List	Selectează modul de intrare.				
Aspect Ratio	Reglează formatul imagine al ecranului.				
	<table border="1"> <tr> <td>Full Wide</td> <td>Afișează semnalul video pe ecran lat, indiferent de intrarea semnalului video.</td> </tr> <tr> <td>Original</td> <td>Afișează imagini video în conformitate cu formatul imaginii din semnalul video de intrare.</td> </tr> </table>	Full Wide	Afișează semnalul video pe ecran lat, indiferent de intrarea semnalului video.	Original	Afișează imagini video în conformitate cu formatul imaginii din semnalul video de intrare.
	Full Wide	Afișează semnalul video pe ecran lat, indiferent de intrarea semnalului video.			
Original	Afișează imagini video în conformitate cu formatul imaginii din semnalul video de intrare.				
 NOTĂ <ul style="list-style-type: none"> 22MK4 serii 24MK4 serii 27MK4 serii 27MN430H Opțiunile pot fi dezactivate la rezoluția recomandată (1920 x1080). 					

Personalizarea setărilor


Settings (Setări) > Picture	Descriere		
Picture Mode	Custom	Permite utilizatorului să regleze fiecare element. Modul culoare al meniului principal poate fi reglat.	
	Reader	Optimizează ecranul pentru vizualizarea documentelor. Puteți mări luminozitatea ecranului în meniul OSD.	
	Photo	Optimizează ecranul pentru a vizualiza fotografiile.	
	Cinema	Optimizează ecranul pentru a îmbunătăți efectele vizuale ale unui clip video.	
	Color Weakness	Acest mod este pentru utilizatorii care nu pot face diferența între culorile roșu și verde. Ajută utilizatorii cu deficiențe de culori să deosebească cu ușurință cele două culori.	
	Game	Optimizează ecranul pentru jocuri.	
Picture Adjust	Brightness	Ajustează contrastul și luminozitatea ecranului.	
	Contrast		
	Sharpness (Claritate)	Reglează claritatea ecranului.	
	SUPER RESOLUTION+	High	Calitatea imaginii optimizată este afișată când un utilizator dorește imagini deosebit de clare. Este eficientă pentru o calitate superioară a video-ului sau jocului.
		Middle	Calitatea imaginii optimizată este afișată când utilizatorul dorește imagini cuprinse între modurile inferior și superior pentru o vizualizare confortabilă. Este eficientă pentru video UCC și SD.
		Low	Calitatea imaginii optimizată este afișată când un utilizator dorește imagini naturale și clare. Este eficientă pentru imaginile care se mișcă încet sau imaginile statice.
		Off	Selectați această opțiune pentru o vizualizare de zi cu zi. SUPER RESOLUTION+ este deconectat în acest mod.
	Black Level	Setează nivelul decalajului (numai pentru HDMI). • Decalaj: ca referință pentru un semnal video, aceasta este cea mai întunecată culoare pe care o poate afișa monitorul.	
		High	Păstrează raportul actual de contrast al ecranului.
		Low	Reduce nivelul de negru și ridică nivelul de alb din raportul actual de contrast al ecranului.
DFC	On (Pornit)	Reglează luminozitatea automat în funcție de ecran.	
	Off (Oprit)	Dezactivează funcția DFC.	
Game Adjust	Response Time (Timp de răspuns)	Setează un timp de răspuns pentru imaginile afișate pe baza vitezei ecranului. Pentru un mediu normal, se recomandă să utilizați Fast (Rapid) . Pentru o imagine care se mișcă rapid, se recomandă să utilizați Faster (Mai repede) . O data ce Modul Rapid este selectat, Mișcare neclară poate apărea depinzând de conținut.	
		Faster (Mai repede)	Setează timpul de răspuns la Faster (Mai repede).
		Fast (Rapid)	Setează timpul de răspuns la Fast (Rapid).
		Normal	Setează timpul de răspuns la Normal.
		Off (Dezactivat)	Nu utilizează caracteristica de îmbunătățire a timpului de răspuns.

! NOTĂ

- Aceasta este o opțiune pentru utilizatorii cu dificultăți în deosebirea culorilor. Prin urmare, dacă nu vă sunt confortabile culorile ecranului, dezactivați această funcție.
- Această funcție nu poate distinge anumite culori în unele imagini.

Game Adjust	FreeSync 22MK4 serii 24MK4 serii 27MK4 serii 27MN430H	Oferă imagini fără cusur și naturale prin sincronizarea frecvenței verticale a semnalului de intrare cu cea a semnalului de ieșire.	
		 ATENȚIE	
		<ul style="list-style-type: none"> • Interfață suportată: HDMI. • Card grafică suportat : Un card de grafică care suportă AMD-urile FreeSync-lor este necesar. • Versiune suportată :Asigurați-vă să actualizați cardul de grafică la cel mai nou driver. • Pentru mai multe informații și solicitări, verificați website-ul AMD pe pagina http://www.amd.com/FreeSync. 	
	On (Pornit)	FreeSync pornit.	
	Off (Oprit)	FreeSync oprit.	
	Black Stabilizer (Stabilizator negru)	Black Stabilizer (Stabilizator negru) : puteți controla contrastul de negru pentru a avea vizibilitate mai bună în scenele întunecate. Creșterea valorii Black Stabilizer (Stabilizator negru) luminează zona de pe ecran cu nivel de gri diminuat. (Puteți distinge cu ușurință obiectele pe ecranele întunecate pentru jocuri.) Reducerea valorii Black Stabilizer (Stabilizator negru) întunecă zona cu nivel scăzut de gri și crește contrastul dinamic de pe ecran.	
	Cross Hair	Cruciulița oferă un semn pe centrul ecranului pentru First Person Shooter (FPS) jocuri. Utilizatorii pot selecta cross hair car este cel mai bun pentru mediul de joc dintre cele patru diferite cross hairs . <ul style="list-style-type: none"> • Atunci când monitorul este oprit sau intră în modul de salvare energie, Cross Hair caracteristica este automat Off (Oprit). 	
Color Adjust	Gamma	Mode 1, Mode 2, Mode 3	Cu cât este mai ridicată valoarea gama, cu atât mai întunecată va deveni imaginea. În același mod, cu cât mai joasă va fi valoarea gama, cu atât mai luminoasă devine imaginea.
		Mode 4	Dacă nu este nevoie să ajustați setările gamma, selectați Mode 4.
	Color Temp	Selectează culoarea implicită din fabrică a imaginii. Warm (Cald): Setează culoarea ecranului la un ton roșiatic. Medium (Mediu): Setează culoarea ecranului între tonul roșiatic și cel albastrui. Cool (Rece): Setează culoarea ecranului la un ton albastrui. Custom (Personalizat): Utilizatorul poate ajusta pe roșu, verde sau albastru prin personalizare.	
	Red/Green/Blue	Puteți personaliza culoarea imaginii, utilizând culorile Red (Roșu), Green (Verde) și Blue (Albastru).	
Configuration Adjust (numai pentru D-SUB)	Horizontal	Pentru a muta imaginea la stânga și la dreapta.	
	Vertical	Pentru a muta imaginea în sus și în jos.	
	Clock	Pentru a minimaliza orice bară sau linie verticală pe fondul ecranului. Se va modifica de asemenea și mărimea verticală a ecranului.	
	Phase	Pentru ajusta focalizarea ecranului. Acest lucru îți dă voce să ștergi orice sunet orizontal sau să ștergi sau îmbunătățești imaginea de caractere.	
Resolution (numai pentru D-SUB)	Utilizatorul poate configura rezoluția dorită. Această opțiune este activată doar atunci când rezoluția ecranului calculatorului dvs. este configurată cu următorii parametri (numai pentru D-SUB).		
	 NOTĂ Funcția este activă doar atunci când rezoluția ecranului calculatorului dvs. este configurată la următoarele, cu excepția când PC are rezoluția greșită.		
	1024x768, 1280x768, 1360x768, 1366x768, Off		
	1280x960, 1600x900, Off 22MK4 serii 24MK4 serii 27MK4 serii 27MN430H		
	1440x900, 1600x900, Off 22MK4 serii 24MK4 serii 27MK4 serii 27MN430H		
Picture Reset	Do you want to reset your settings?		
	No	Reziliază selecția.	
	Yes	Revine la setările implicite.	

Personalizarea setărilor

Settings (Setări) > General	Descriere	
Language (Limbă)	Pentru a alege limba în care sunt arătate numele de control.	
SMART ENERGY SAVING	High (Ridicată)	Economisește energie utilizând caracteristica SMART ENERGY SAVING extrem de eficientă.
	Low (Scăzută)	Economisește energie utilizând caracteristica SMART ENERGY SAVING cu eficiență redusă
	Off (Oprit)	Dezactivează funcția SMART ENERGY SAVING.
Automatic Standby	Monitorul va trece automat în regim de așteptare după o anumită perioadă.	
OSD Lock (Blocare OSD)	Împiedică introduceri incorecte de la tastatură.	
	On (Pornit)	Introducerile de la tastatură sunt dezactivate.
	 NOTĂ	<ul style="list-style-type: none"> Sunt dezactivate toate funcțiile, cu excepția OSD Lock mode, brightness, Contrast, Input, Information, Volume.
	Off (Oprit)	Introducerile de la tastatură sunt activate.
Information(Informații)	Informația de pe ecran va arăta Model (Modelul), Serial Number (Numărul de Serie), Total Power On Time (Energie totală pe timp), Resolution (Rezoluția).	
Reset	Do you want to reset your settings?	
	No	Reziliază selecția.
	Yes	Revine la setările implicite.

NOTĂ

- Opțiunea de salvare a datelor se află în Panou. Prin urmare, aceste valori trebuie să fie diferite de fiecare panou și de panoul vânzătorului. Dacă selectați opțiunea **SMART ENERGY SAVING** care este **High** (Ridicat) sau **Low** (Scăzut), lumina monitorului devine mai scăzută sau ridicată depinzând de sursă.

DEPANARE

Verificați următoarele înainte de a solicita service-ul.

Nu apare nicio imagine	
Cablul de alimentare a monitorului este conectat?	<ul style="list-style-type: none"> Verificați conectarea corectă a cablului de alimentare la priza de alimentare.
Pe ecran este afișat mesajul "ÎN AFARA INTERVALULUI"?	<ul style="list-style-type: none"> Acest mesaj apare atunci când semnalul de la PC (placă video) este în afara intervalului de frecvență orizontală sau verticală a monitorului. Consultați capitolul 'Specificații' din acest manual și configurați afișajul din nou.
Se vede mesajul "NO SIGNAL""FĂRĂ SEMNAL" pe ecran sau ecran negru?	<ul style="list-style-type: none"> După ce monitorul este pornit "NO SIGNAL", monitorul intră în modul DPM. Acesta se afișează atunci când cablul de semnal dintre PC și monitor lipsește sau este deconectat. Verificați cablul și reconectați-l. Verifică statutul PC.

Nu puteți controla anumite funcții în OSD?	
Nu puteți selecta meniul în OSD?	<ul style="list-style-type: none"> Puteți debloca comenzile OSD în orice moment accesând meniul de blocare OSD și schimbând elementele.



ATENȚIE

- Verificați **Panou de control ► Afișaj ► Setări** și verificați dacă frecvența sau rezoluția s-a modificat. Dacă da, reconfigurați placa video la rezoluția recomandată.
- Dacă rezoluția recomandată (rezoluție optimă) nu este selectată, este posibil ca literele să fie neclare și monitorul să afișeze imagini întunecate, deformate sau distorsionate. Asigurați-vă că selectați rezoluția recomandată.
- Această metodă de setare poate fi diferită în funcție de computer și O/S (sistem de operare) și este posibil ca rezoluția menționată mai sus să nu fie acceptată de performanțele plăcii video. În acest caz, întrebați producătorul computerului sau al plăcii video.
- Menține postură adecvată atunci când se folosește monitorul, altfel ecranul nu poate fi optimizat.

Imaginea afișată este incorectă	
Culoarea ecranului este mono sau anormală.	<ul style="list-style-type: none"> Verificați dacă cablul de semnal este conectat corespunzător și folosiți o șurubelniță pentru fixare, dacă este necesar. Asigurați-vă că placa video este introdusă corespunzător în slot. Configurați setările de culoare la mai mult de 24 biți (true color) din Panou de control ► Setări.
Ecranul clipește continuu.	<ul style="list-style-type: none"> Verificați dacă ecranul este setat la modul intercalat și, în caz pozitiv, modificați-l la rezoluția recomandată.

Puteți vedea mesajul "Monitor nerecunoscut, monitor Plug&Play (VESA DDC) găsit"?	
Ați instalat driver-ul monitorului?	<ul style="list-style-type: none"> Fiți siguri că instalați driver-ul de afișaj de pe website: http://www.lg.com. Asigurați-vă că placa video acceptă funcția Plug&Play.

Licărirea ecranului	
Dacă nu ați setat sincronizarea recomandată?	<ul style="list-style-type: none"> 22MK4 serii 24MK4 serii 27MK4 serii 27MN430H Utilizarea sincronizării HDMI 1080i 60/50 Hz va duce la licărirea ecranului, deci, vă rugăm să setați sincronizarea la 1080P care este cea recomandată.

SPECIFICAȚII

20MK4 serii

Ecraan LCD	Tip	TFT (Thin Film Transistor) de Ecraan LCD (Afișaj cu cristale lichide)
Rezoluție	Rezoluție maximă	1366 x 768 la 60 Hz (HDMI)
		1366 x 768 la 60 Hz (D-sub)
	Rezoluție recomandată	1366 x 768 la 60 Hz
Semnal video	Frecvență orizontală	30 kHz până la 61 kHz
	Frecvență verticală	HDMI -PC: 56 Hz până la 75 Hz -AV: 50 Hz până la 61 Hz D-SUB: 56 Hz până la 75 Hz
	Sincronizare	Sincronizare separată, Digital
Conector intrare	HDMI IN, D-SUB IN, H/P OUT	
Intrare alimentare	19 V --- 0,8 A	
Consum de energie	Modul pornit: 13 W tipic (Condiție ieșire)* Mod repaus ≤ 0,3 W ** Mod oprit ≤ 0,3 W	
Transformator c.a.-c.c.	Tip ADS-18SG-19-3 19016G, fabricat de SHENZHEN HONOR ELECTRONIC sau Tip ADS-18FSG-19 19016GPG, fabricat de SHENZHEN HONOR ELECTRONIC sau Tip ADS-18FSG-19 19016GPI, fabricat de SHENZHEN HONOR ELECTRONIC sau Tip ADS-18FSG-19 19016GPCU, fabricat de SHENZHEN HONOR ELECTRONIC sau Tip ADS-18FSG-19 19016GPB, fabricat de SHENZHEN HONOR ELECTRONIC sau Tip ADS-25SFA-19-3 19016E, fabricat de SHENZHEN HONOR ELECTRONIC sau Tip ADS-25FSF-19 19016EPCU-1, fabricat de SHENZHEN HONOR ELECTRONIC sau Tip ADS-25FSF-19 19016EPBR-1, fabricat de SHENZHEN HONOR ELECTRONIC sau Tip ADS-25FSF-19 19016EPI-1, fabricat de SHENZHEN HONOR ELECTRONIC sau Tip ADS-25FSF-19 19016EPG-1, fabricat de SHENZHEN HONOR ELECTRONIC sau Tip ADS-25FSF-19 19016EPB-1, fabricat de SHENZHEN HONOR ELECTRONIC sau Tip ADS-25FSF-19 19016EPG, fabricat de SHENZHEN HONOR ELECTRONIC sau Tip LCAP42, fabricat de LIEN CHANG ELECTRONIC ENTERPRISE sau Tip LCAP36-A, fabricat de LIEN CHANG ELECTRONIC ENTERPRISE sau Tip LCAP36-E, fabricat de LIEN CHANG ELECTRONIC ENTERPRISE sau Tip LCAP36-I, fabricat de LIEN CHANG ELECTRONIC ENTERPRISE sau Tip LCAP36-U, fabricat de LIEN CHANG ELECTRONIC ENTERPRISE sau Tip DA-16C19, fabricat de Asian Power Devices Inc. sau Tip WA-16D19FG, fabricat de Asian Power Devices Inc. sau Tip WA-16E19FA, fabricat de Asian Power Devices Inc.	
	Capacitate : 19 V --- 0,84 A	
Condiții de mediu	Temperatură de funcționare	0 °C până la 40 °C
	Umiditate de funcționare	Mai puțin de 80 %
	Temperatură de depozitare	-20 °C până la 60 °C
	Umiditate de depozitare	Mai puțin de 85 %
Dimensiune	Dimensiune monitor (lățime x înălțime x adâncime)	
	Cu suport	463,8 mm x 366,5 mm x 181,9 mm
	Fără suport	463,8 mm x 276,4 mm x 38,4 mm
Greutate (fără ambalaj)	Cu suport	2,3 Kg
	Fără suport	2,0 Kg

Specificațiile produsului prezentate mai sus pot fi modificate fără notificare prealabilă datorită realizării de upgrade pentru funcțiile produsului.

* Consumul de energie poate fi diferit în funcție de regimul de funcționare și de setarea monitorului.

** Puterea de consum pe modul pornit este măsurată cu testul standard LGE (Model alb plin, Rezoluție maximă).

** Monitorul intră în Modul Somn în două minute (Max 5 minute).

SPECIFICAȚII

22MK4 serii

Ecraan LCD	Tip	TFT (Thin Film Transistor) de Ecraan LCD (Afișaj cu cristale lichide)
Rezoluție	Rezoluție maximă	1920 x 1080 la 75 Hz (HDMI) 1920 x 1080 la 60 Hz (D-sub)
	Rezoluție recomandată	1920 x 1080 la 60 Hz
	Frecvență orizontală	HDMI : 30 kHz până la 85 kHz D-SUB: 30 kHz până la 83 kHz
Semnal video	Frecvență verticală	HDMI -PC: 56 Hz până la 75 Hz -AV: 50 Hz până la 61 Hz D-SUB: 56 Hz până la 75 Hz
	Sincronizare	Sincronizare separată, Digital
	Conector intrare	HDMI IN, D-SUB IN, H/P OUT
Intrare alimentare	22MK430H: 19 V --- 1,3 A Sau 19 V --- 0,8 A 22MK400H: 19 V --- 0,8 A	
Consum de energie	Modul pornit: 19,7 W tipic (Condiție ieșire)* Mod repaus ≤ 0,3 W ** Mod oprit ≤ 0,3 W	

Transformator c.a.-c.c.	<p>Tip ADS-40SG-19-3 19025G, fabricat de SHENZHEN HONOR ELECTRONIC sau Tip ADS-40FSG-19 19025GPG-1, fabricat de SHENZHEN HONOR ELECTRONIC sau Tip ADS-40FSG-19 19025GPBR-1, fabricat de SHENZHEN HONOR ELECTRONIC sau Tip ADS-40FSG-19 19025GPI-1, fabricat de SHENZHEN HONOR ELECTRONIC sau Tip ADS-40FSG-19 19025GPCU-1, fabricat de SHENZHEN HONOR ELECTRONIC sau Tip ADS-40FSG-19 19025GPB-2, fabricat de SHENZHEN HONOR ELECTRONIC sau Tip ADS-25FSG-19 19025EPCU-1L, fabricat de SHENZHEN HONOR ELECTRONIC sau Tip ADS-25SFA-19-3 19025E, fabricat de SHENZHEN HONOR ELECTRONIC sau Tip ADS-25FSF-19 19025EPB-1, fabricat de SHENZHEN HONOR ELECTRONIC sau Tip LCAP21, fabricat de LIEN CHANG ELECTRONIC ENTERPRISE sau Tip LCAP26-A, fabricat de LIEN CHANG ELECTRONIC ENTERPRISE sau Tip LCAP26-E, fabricat de LIEN CHANG ELECTRONIC ENTERPRISE sau Tip LCAP26-I, fabricat de LIEN CHANG ELECTRONIC ENTERPRISE sau Tip LCAP26-B, fabricat de LIEN CHANG ELECTRONIC ENTERPRISE sau Tip LCAP51, fabricat de LIEN CHANG ELECTRONIC ENTERPRISE sau Tip WA-24C19FS, fabricat de Asian Power Devices Inc. sau Tip WA-24C19FU, fabricat de Asian Power Devices Inc. sau Tip WA-24C19FK, fabricat de Asian Power Devices Inc. sau Tip WA-24C19FB, fabricat de Asian Power Devices Inc. sau Tip WA-24C19FN, fabricat de Asian Power Devices Inc. sau Tip DA-24B19, fabricat de Asian Power Devices Inc.</p>	
	Capacitate : 19 V --- 1,3 A	
	<p>Tip ADS-18SG-19-3 19016G, fabricat de SHENZHEN HONOR ELECTRONIC sau Tip ADS-18FSG-19 19016GPG, fabricat de SHENZHEN HONOR ELECTRONIC sau Tip ADS-18FSG-19 19016GPI, fabricat de SHENZHEN HONOR ELECTRONIC sau Tip ADS-18FSG-19 19016GPCU, fabricat de SHENZHEN HONOR ELECTRONIC sau Tip ADS-18FSG-19 19016GPB, fabricat de SHENZHEN HONOR ELECTRONIC sau Tip ADS-25SFA-19-3 19016E, fabricat de SHENZHEN HONOR ELECTRONIC sau Tip ADS-25FSF-19 19016EPCU-1, fabricat de SHENZHEN HONOR ELECTRONIC sau Tip ADS-25FSF-19 19016EPBR-1, fabricat de SHENZHEN HONOR ELECTRONIC sau Tip ADS-25FSF-19 19016EPI-1, fabricat de SHENZHEN HONOR ELECTRONIC sau Tip ADS-25FSF-19 19016EPG-1, fabricat de SHENZHEN HONOR ELECTRONIC sau Tip ADS-25FSF-19 19016EPB-1, fabricat de SHENZHEN HONOR ELECTRONIC sau Tip ADS-25FSF-19 19016EPG, fabricat de SHENZHEN HONOR ELECTRONIC sau Tip LCAP42, fabricat de LIEN CHANG ELECTRONIC ENTERPRISE sau Tip LCAP36-A, fabricat de LIEN CHANG ELECTRONIC ENTERPRISE sau Tip LCAP36-E, fabricat de LIEN CHANG ELECTRONIC ENTERPRISE sau Tip LCAP36-I, fabricat de LIEN CHANG ELECTRONIC ENTERPRISE sau Tip LCAP36-U, fabricat de LIEN CHANG ELECTRONIC ENTERPRISE sau Tip DA-16C19, fabricat de Asian Power Devices Inc. sau Tip WA-16D19FG, fabricat de Asian Power Devices Inc. sau Tip WA-16E19FA, fabricat de Asian Power Devices Inc.</p>	
Capacitate : 19 V --- 0,84 A		
Condiții de mediu	Temperatură de funcționare	0 °C până la 40 °C
	Umiditate de funcționare	Mai puțin de 80 %
	Temperatură de depozitare	-20 °C până la 60 °C
	Umiditate de depozitare	Mai puțin de 85 %
Dimensiune	Dimensiune monitor (lățime x înălțime x adâncime)	
	Cu suport	509,6 mm x 395,8 mm x 181,9 mm
	Fără suport	509,6 mm x 305,7 mm x 38,5 mm
Greutate (fără ambalaj)	Cu suport	22MK430H: 2,8 kg 22MK400H: 2,4 kg
	Fără suport	22MK430H: 2,5 kg 22MK400H: 2,1 kg

Specificațiile produsului prezentate mai sus pot fi modificate fără notificare prealabilă datorită realizării de upgrade pentru funcțiile produsului.

* Consumul de energie poate fi diferit în funcție de regimul de funcționare și de setarea monitorului.

* Puterea de consum pe modul pornit este măsurată cu testul standard LGE (Model alb plin, Rezoluție maximă).

** Monitorul intră în Modul Somn în două minute (Max 5 minute).

SPECIFICAȚII

24MK4 serii

Ecraan LCD	Tip	TFT (Thin Film Transistor) de Ecraan LCD (Afișaj cu cristale lichide)
Rezoluție	Rezoluție maximă	1920 x 1080 la 75 Hz (HDMI) 1920 x 1080 la 60 Hz (D-sub)
	Rezoluție recomandată	1920 x 1080 la 60 Hz
Semnal video	Frecvență orizontală	HDMI : 30 kHz până la 85 kHz D-SUB: 30 kHz până la 83 kHz
	Frecvență verticală	HDMI -PC: 56 Hz până la 75 Hz -AV: 50 Hz până la 61 Hz D-SUB: 56 Hz până la 75 Hz
	Sincronizare	Sincronizare separată, Digital
Conector intrare	HDMI IN, D-SUB IN, H/P OUT	
Intrare alimentare	19 V --- 1,3 A	
Consum de energie	Modul pornit: 26 W tipic (Condiție ieșire)* Mod repaus ≤ 0,3 W ** Mod oprit ≤ 0,3 W	
Transformator c.a.-c.c.	<p>Tip ADS-40SG-19-3 19025G, fabricat de SHENZHEN HONOR ELECTRONIC sau Tip ADS-40FSG-19 19025GPG-1, fabricat de SHENZHEN HONOR ELECTRONIC sau Tip ADS-40FSG-19 19025GPBR-1, fabricat de SHENZHEN HONOR ELECTRONIC sau Tip ADS-40FSG-19 19025GPI-1, fabricat de SHENZHEN HONOR ELECTRONIC sau Tip ADS-40FSG-19 19025GPCU-1, fabricat de SHENZHEN HONOR ELECTRONIC sau Tip ADS-40FSG-19 19025GPB-2, fabricat de SHENZHEN HONOR ELECTRONIC sau Tip ADS-25FSG-19 19025EPCU-1L, fabricat de SHENZHEN HONOR ELECTRONIC sau Tip ADS-25SFA-19-3 19025E, fabricat de SHENZHEN HONOR ELECTRONIC sau Tip ADS-25FSF-19 19025EPCU-1, fabricat de SHENZHEN HONOR ELECTRONIC sau Tip ADS-25FSF-19 19025EPBR-1, fabricat de SHENZHEN HONOR ELECTRONIC sau Tip ADS-25FSF-19 19025EPI-1, fabricat de SHENZHEN HONOR ELECTRONIC sau Tip ADS-25FSF-19 19025EPG-1, fabricat de SHENZHEN HONOR ELECTRONIC sau Tip ADS-25FSF-19 19025EPB-1, fabricat de SHENZHEN HONOR ELECTRONIC sau Tip LCAP21, fabricat de LIEN CHANG ELECTRONIC ENTERPRISE sau Tip LCAP26-A, fabricat de LIEN CHANG ELECTRONIC ENTERPRISE sau Tip LCAP26-E, fabricat de LIEN CHANG ELECTRONIC ENTERPRISE sau Tip LCAP26-I, fabricat de LIEN CHANG ELECTRONIC ENTERPRISE sau Tip LCAP26-B, fabricat de LIEN CHANG ELECTRONIC ENTERPRISE sau Tip LCAP51, fabricat de LIEN CHANG ELECTRONIC ENTERPRISE sau Tip WA-24C19FS, fabricat de Asian Power Devices Inc. sau Tip WA-24C19FU, fabricat de Asian Power Devices Inc. sau Tip WA-24C19FK, fabricat de Asian Power Devices Inc. sau Tip WA-24C19FB, fabricat de Asian Power Devices Inc. sau Tip WA-24C19FN, fabricat de Asian Power Devices Inc. sau Tip DA-24B19, fabricat de Asian Power Devices Inc.</p>	
	Capacitate : 19 V --- 1,3 A	
Condiții de mediu	Temperatură de funcționare	0 °C până la 40 °C
	Umiditate de funcționare	Mai puțin de 80 %
	Temperatură de depozitare	-20 °C până la 60 °C
	Umiditate de depozitare	Mai puțin de 85 %
Dimensiune	Dimensiune monitor (lățime x înălțime x adâncime)	
	Cu suport	555 mm x 421 mm x 181,9 mm
	Fără suport	555 mm x 330,9 mm x 38,4 mm

Greutate (fără ambalaj)	Cu suport	24MK430H: 3,1 kg 24MK400H: 2,8 kg
	Fără suport	24MK430H: 2,8 kg 24MK400H: 2,5 kg

Specificațiile produsului prezentate mai sus pot fi modificate fără notificare prealabilă datorită realizării de upgrade pentru funcțiile produsului.

* Consumul de energie poate fi diferit în funcție de regimul de funcționare și de setarea monitorului.

* Puterea de consum pe modul pornit este măsurată cu testul standard LGE (Model alb plin, Rezoluție maximă).

** Monitorul intră în Modul Somn în două minute (Max 5 minute).

SPECIFICAȚII

27MK4 serii

27MN430H

Ecran LCD	Tip	TFT (Thin Film Transistor) de Ecran LCD (Afișaj cu cristale lichide)
Rezoluție	Rezoluție maximă	1920 x 1080 la 75 Hz (HDMI) 1920 x 1080 la 60 Hz (D-sub)
	Rezoluție recomandată	1920 x 1080 la 60 Hz
Semnal video	Frecvență orizontală	HDMI : 30 kHz până la 85 kHz D-SUB: 30 kHz până la 83 kHz
	Frecvență verticală	HDMI -PC: 56 Hz până la 75 Hz -AV: 50 Hz până la 61 Hz D-SUB: 56 Hz până la 75 Hz
	Sincronizare	Sincronizare separată, Digital
Conector intrare	HDMI IN, D-SUB IN, H/P OUT	
Intrare alimentare	19 V --- 1,3 A	
Consum de energie	Modul pornit: 25,2 W tipic (Condiție ieșire)* Mod repaus ≤ 0,3 W ** Mod oprit ≤ 0,3 W	
Transformator c.a.-c.c.	<p>Tip ADS-40SG-19-3 19025G, fabricat de SHENZHEN HONOR ELECTRONIC sau Tip ADS-40FSG-19 19025GPG-1, fabricat de SHENZHEN HONOR ELECTRONIC sau Tip ADS-40FSG-19 19025GPBR-1, fabricat de SHENZHEN HONOR ELECTRONIC sau Tip ADS-40FSG-19 19025GPI-1, fabricat de SHENZHEN HONOR ELECTRONIC sau Tip ADS-40FSG-19 19025GPCU-1, fabricat de SHENZHEN HONOR ELECTRONIC sau Tip ADS-40FSG-19 19025GPB-2, fabricat de SHENZHEN HONOR ELECTRONIC sau Tip ADS-25FSG-19 19025EPCU-1L, fabricat de SHENZHEN HONOR ELECTRONIC sau Tip ADS-25SFA-19-3 19025E, fabricat de SHENZHEN HONOR ELECTRONIC sau Tip ADS-25FSF-19 19025EPCU-1, fabricat de SHENZHEN HONOR ELECTRONIC sau Tip ADS-25FSF-19 19025EPBR-1, fabricat de SHENZHEN HONOR ELECTRONIC sau Tip ADS-25FSF-19 19025EPI-1, fabricat de SHENZHEN HONOR ELECTRONIC sau Tip ADS-25FSF-19 19025EPG-1, fabricat de SHENZHEN HONOR ELECTRONIC sau Tip ADS-25FSF-19 19025EPB-1, fabricat de SHENZHEN HONOR ELECTRONIC sau Tip LCAP21, fabricat de LIEN CHANG ELECTRONIC ENTERPRISE sau Tip LCAP26-A, fabricat de LIEN CHANG ELECTRONIC ENTERPRISE sau Tip LCAP26-E, fabricat de LIEN CHANG ELECTRONIC ENTERPRISE sau Tip LCAP26-I, fabricat de LIEN CHANG ELECTRONIC ENTERPRISE sau Tip LCAP26-B, fabricat de LIEN CHANG ELECTRONIC ENTERPRISE sau Tip LCAP51, fabricat de LIEN CHANG ELECTRONIC ENTERPRISE sau Tip WA-24C19FS, fabricat de Asian Power Devices Inc. sau Tip WA-24C19FU, fabricat de Asian Power Devices Inc. sau Tip WA-24C19FK, fabricat de Asian Power Devices Inc. sau Tip WA-24C19FB, fabricat de Asian Power Devices Inc. sau Tip WA-24C19FN, fabricat de Asian Power Devices Inc. sau Tip DA-24B19, fabricat de Asian Power Devices Inc.</p>	
	Capacitate : 19 V --- 1,3 A	
Condiții de mediu	Temperatură de funcționare	0 °C până la 40 °C
	Umiditate de funcționare	Mai puțin de 80 %
	Temperatură de depozitare	-20 °C până la 60 °C
	Umiditate de depozitare	Mai puțin de 85 %
Dimensiune	Dimensiune monitor (lățime x înălțime x adâncime)	
	Cu suport	625,6 mm x 468,7 mm x 204,1 mm
	Fără suport	625,6 mm x 375,2 mm x 44 mm

Greutate (fără ambalaj)	Cu suport	27MK400H: 4,6 kg 27MK430H, 27MN430H, 27MK43T: 4,0 kg
	Fără suport	27MK400H: 4,2 kg 27MK430H, 27MN430H, 27MK43T: 3,6 kg

Specificațiile fac obiectul modificărilor fără notificare prealabilă.

* Consumul de energie poate fi diferit în funcție de regimul de funcționare și de setarea monitorului.

* Puterea de consum pe modul pornit este măsurată cu testul standard LGE (Model alb plin, Rezoluție maximă).

** Monitorul intră în Modul Somn în două minute (Max 5 minute).

Moduri presetare (Rezoluție)

D-SUB / HDMI PC Sincronizare

20MK4 serii

Moduri de afișare (Rezoluție)	Frecvență orizontală (kHz)	Frecvență verticală (Hz)	Polaritate (H/V)	
720 x 400	31,468	70,08	-/+	
640 x 480	31,469	59,94	-/-	
640 x 480	37,5	75	-/-	
800 x 600	37,879	60,317	+/+	
800 x 600	46,875	75	+/+	
1024 x 768	48,363	60	-/-	
1366 x 768	47,712	59,79	+/+	Mod recomandat

D-SUB PC Sincronizare

22MK4 serii | 24MK4 serii | 27MK4 serii | 27MN430H

Moduri de afișare (Rezoluție)	Frecvență orizontală (kHz)	Frecvență verticală (Hz)	Polaritate (H/V)	
720 x 400	31,468	70,08	-/+	
640 x 480	31,469	59,94	-/-	
640 x 480	37,5	75	-/-	
800 x 600	37,879	60,317	+/+	
800 x 600	46,875	75	+/+	
1024 x 768	48,363	60	-/-	
1024 x 768	60,023	75,029	+/+	
1152 x 864	67,500	75	+/+	
1280 x 1024	63,981	60,023	+/+	
1280 x 1024	79,976	75,035	+/+	
1680 x 1050	65,290	59,954	-/+	
1920 x 1080	67,500	60	+/+	Mod recomandat

HDMI PC Sincronizare

22MK4 serii | 24MK4 serii | 27MK4 serii | 27MN430H

Moduri de afișare (Rezoluție)	Frecvență orizontală (kHz)	Frecvență verticală (Hz)	Polaritate (H/V)	
720 x 400	31,468	70,08	-/+	
640 x 480	31,469	59,94	-/-	
640 x 480	37,5	75	-/-	
800 x 600	37,879	60,317	+/+	
800 x 600	46,875	75	+/+	
1024 x 768	48,363	60	-/-	
1024 x 768	60,023	75,029	+/+	
1152 x 864	67,500	75	+/+	

1280 x 1024	63,981	60,023	+/+	
1280 x 1024	79,976	75,035	+/+	
1680 x 1050	65,290	59,954	-/+	
1920 x 1080	67,500	60	+/+	Mod recomandat
1920 x 1080	83,89	74,97	+/+	

HDMI AV Sincronizare

20MK4 serii

Mod asistență fabrică (Mod prestabilire)	Frecvență orizontală (kHz)	Frecvență verticală (Hz)	HDMI
480P	31,50	60	○
576P	31,25	50	○
720P	37,50	50	○
720P	45,00	60	○ Mod recomandat

22MK4 serii

24MK4 serii

27MK4 serii

27MN430H

Mod asistență fabrică (Mod prestabilire)	Frecvență orizontală (kHz)	Frecvență verticală (Hz)	HDMI
480P	31,50	60	○
576P	31,25	50	○
720P	37,50	50	○
720P	45,00	60	○
1080P	56,25	50	○
1080P	67,50	60	○ Mod recomandat



Asigurați-vă că citiți Precauțiile de siguranță înainte de a utiliza produsul.
Modelul și numărul de serie ale produsului sunt localizate pe spate și o parte a produsului.
Înregistrați-le mai jos în caz că aveți nevoie de serviciu.

MODEL _____

SERIE _____