



MANUAL BÁSICO

Sistema de altavoces multimedia

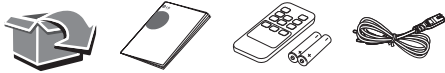
ESPAÑOL

Lea este manual detenidamente antes de utilizar su equipo y guárdelo como referencia para el futuro. Para ver las instrucciones de las funciones avanzadas, visite <http://www.lg.com> y descargue el manual del propietario. Cierta contenido en este manual puede ser diferente del de su unidad.

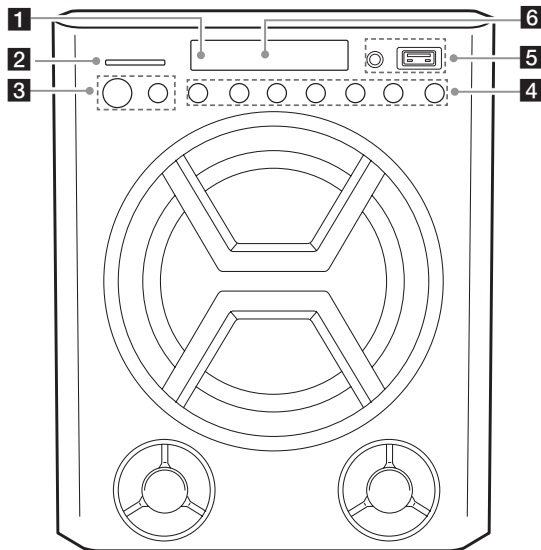
MODELO
LK72B



Copyright © 2018 LG Electronics Inc. Reservados todos los derechos.
www.lg.com
1807_Rev01



Panel frontal



1 Sensor remoto

2 Ranura para tarjeta SD

Puede reproducir archivos conectando el tarjeta SD.

3 (Modo de espera)

Enciende o apaga la alimentación.

F (Función)

Selecciona la función y la fuente de entrada.

4 **VOL** (Volumen) **-/+**

Ajusta el volumen del altavoz.

/ (Saltar/Buscar)

- Saltar hacia adelante o hacia atrás.

- Busca una sección en un archivo.

(Reproducir/Pausa)

Inicia o pausa la reproducción.

BASS **-/+**

Ajustar el nivel de bajo.

5 Puerto USB

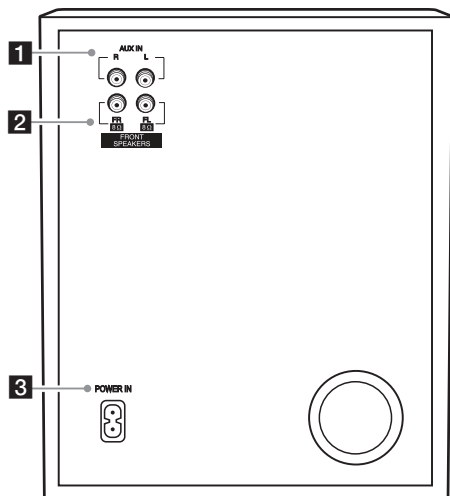
Puede reproducir archivos conectando el dispositivo USB.

PORT. (Portátil) **IN**

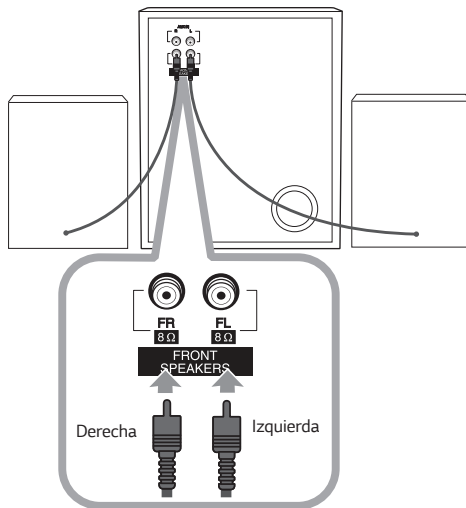
Conecte un dispositivo portátil.

6 Ventana de visualización

Panel trasero



Conexión de los altavoces



1 AUX IN (L/R)

Conecte un dispositivo auxiliar.

2 FRONT SPEAKERS (FL/FR) conector

3 POWER IN


Información adicional

Tabla de pantalla LED

Las pantallas LED y las descripciones son las siguientes.

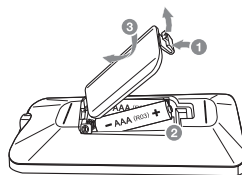
Pantalla LED	Descripción
HELLO	HOLA
BYE	ADIÓS
USB	USB
SD	SD
AUX AUDIO	AUX
Portable AUDIO	PORTÁTIL
bt	BLUETOOTH
READ	LEER
PAUSE	PAUSAR
ONE	UNA
ALL	TODO
RAND	ALEATORIO
NO USB	NO HAY USB
NO SD	NO HAY SD
NO SONG	NO HAY CANCIONES
NOt SUPPOrt	NO COMPATIBLE

Especificaciones

Requisitos de alimentación eléctrica	Consulte la etiqueta principal de la unidad.
Consumo de energía	Consulte la etiqueta principal de la unidad.
Dimensiones (An x Al x F)	Aprox. 196,0 mm x 239,0 mm x 205,0 mm
Fuente de alimentación BUS (USB)	5 V  500 mA
Amplificador (potencia de salida RMS total)	40 W RMS

El diseño y las especificaciones están sujetos a cambios sin previo aviso.

Sustitución de la batería



Declaración de Conformidad



Por la presente, LG Electronics declara que el equipo de radio tipo Sistema de Altavoces Multimedia cumple con la Directiva 2014/53/ UE. El texto completo de la declaración de conformidad de la UE está disponible en la siguiente dirección de internet:

<http://www.lg.com/global/support/cedoc/cedoc#>

Para consideración del usuario, este equipo debe instalarse y operarse con una distancia mínima de 20 cm entre el equipo y el cuerpo.

Rango de frecuencia	Potencia de salida (Max.)
2402 a 2480 MHz	10 dBm