



VIENKĀRŠA PAMĀCĪBA

Bezvadu Skaļrunis

LATVIEŠU

Vietnē <http://www.lg.com> apskatiet norādes par papildfunkcijām un pēc tam lejupielādējiet lietotāja rokasgrāmatu. Daļa no šajā rokasgrāmatā iekļautā satura var atšķirties no tā, kas attiecas uz jūsu ierīci.

MODELIS
SH5

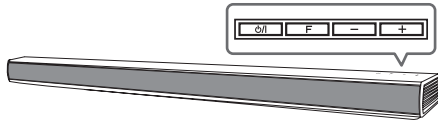


* M F L 6 9 5 8 6 9 0 7 *

www.lg.com



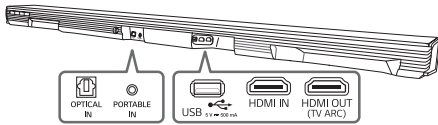
Priekšējais panelis



Pogas atrodas aizmugurē.

P/I	Gaidstāve/iesl.
F	Atlasa funkciju
- +	Regulē skaļumu

Aizmugures panelis



OPTICAL IN	Savienot ar optisko ierīci
PORTABLE IN	Savienot ar pārvietojamo ierīci
USB port	Savienot ar USB ierīci
HDMI IN	Pievienojiet ierīces HDMI izejai
HDMI OUT (TV ARC)	Savienot ar televizoru

1 Zemfrekvenču skaļruņa savienojums

Novietojiet skaņas stieņa tuvumā bezvadu zemfrekvenču skaļruni un veiciet tālāk norādītās darbības.

- 1 Pievienojiet bezvadu zemfrekvenču skaļruņa barošanas vadu kontaktlīdzdai.
- 2 b Ieslēdziet skaņas stieni:

Skaņas stienis un bezvadu zemfrekvenču skaļrunis tiek **automātiski** savienoti. Iedegas zemfrekvenču skaļruņa zaļais LED indikators.

Manuāla zemfrekvenču skaļruņa pievienošana

- 1 Atiestatiet zemfrekvenču skaļruni

Ja ātri mirgo zemfrekvenču skaļruņa zaļais LED indikators, izlaidiet šo soli un ejiet uz **2**

- Nospiediet un 5 sekundes turiet pogu **Pairing**.
- LED indikators iedegas pārmaiņus sarkanā un zaļā krāsā.
- Izraujiet barošanas vadu. Pēc tam, kad LED indikators nodziest pavisam, iespraudiet barošanas vadu atpakaļ.

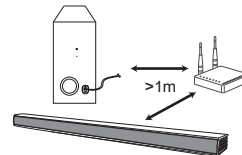
Kad atiestatīšana būs pabeigta, ātri mirgos zemfrekvenču skaļruņa zaļais LED indikators.

- 2 Atiestatiet skaņas stieni
 - Noregulējiet skaļumu uz minimālo līmeni. Displeja logā parādās "MIN".
 - Uz tālvadības pults nospiediet un aptuveni 3 sekundes turiet **(Klusums)** pogu. Displeja logā parādās "SUB - WF RESET".
 - Kamēr mirgo zemfrekvenču skaļruņa zaļais LED indikators, izslēdziet un atkal ieslēdziet skaņas stieni.

Kad savienojums būs izveidots, degs zemfrekvenču skaļruņa zaļais LED indikators.



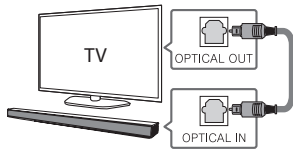
Lai izvairītos no bezvadu signāla traucējumiem, turiet skaņas stieni un zemfrekvenču skaļruni vismaz 1 m attālumā no citām ierīcēm (piem., bezvadu maršrutētāja, mikroviļņu krāsns utt.).



Savienojiet ar skaļruni un televizoru, izmantojot optisku (A) vai HDMI ARC (B).

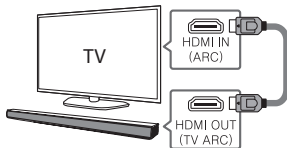
A Optiskais savienojums

- 1 Pievienojiet skaļruni televizoram, izmantojot optisko kabeli.
- 2 Iestatiet televizora iestatījumu izvēlnē [External Speaker (Optical)].



B HDMI(ARC) Savienojums

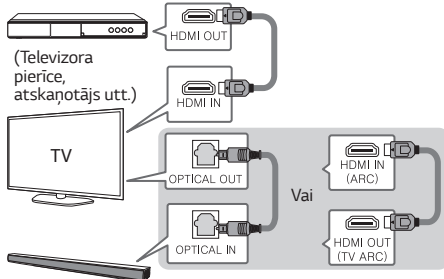
- 1 Pievienojiet skaļruni televizoram, izmantojot HDMI kabeli.
- 2 Iestatiet televizora iestatījumu izvēlnē [External Speaker (HDMI ARC)].



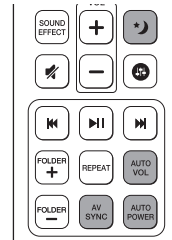
Ja jūsu televizors neatbalsta HDMI ARC, HDMI savienojums nav pieejams.

Papildu ierīces pievienošana

- 1 Ārējās ierīces pievienošanu veiciet šādā veidā:



- 2 Iestatiet ievades avotu, uz tālvadības pults vairākkārt nospiežot F.



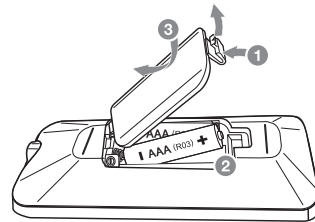
: Naktī noregulējiet skaļumu klusāk.

AV SYNC: Sinhronizē audio un video.

AUTO VOL: Atbilstoši noregulē skaļuma līmeni.

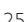

AUTO POWER: Automātiski ieslēdzas, izmantojot ieejas signāla avotu.

Baterijas nomaiņa



Papildinformācija

Specifikācija

Energijas patēriņš	Skatiet galveno etiķeti.
	Tīkla gaidstāve: 0,5 W (Ja visas tīkla pieslēgvietas ir aktivizētas.)
AC adapteris	<ul style="list-style-type: none">• Modelis : DA-38A25• Ražotājs : Asian Power Devices Inc.• Ievade : 100 - 240 V ~ 50 - 60 Hz 1,2 A• Izvade : 25 V  1,52 A
Izmēri (P x A x D)	Apt. 945 mm x 53 mm x 85 mm Bez kājiņām
Neto svars	Apt. 2,6 kg
Kopnes barošanas avots (USB)	5 V  500 mA
pastiprinātāju (kopējā RMS izejas jauda)	320 W

Dizains un tehniskie parametri var tikt mainīti bez iepriekšēja brīdinājuma.

Kā atslēgt bezvadu tīkla savienojumu vai bezvadu ierīci.

Iestatiet funkciju AUTOMĀTISKĀ IESLĒGŠANĀS IESLĒGTA/ IZSLĒGTA uz "izslēgta" un izslēdziet iekārtu.

Atbilstības deklarācija

CE 0197

Ar šo uzņēmums LG Electronics European Shared Service Center B.V. paziņo, ka šis Bezvadu skaņas stienis ir konstruēts saskaņā ar pamatprasībām un citiem saistītajiem direktīvas 1999/5/EK noteikumiem. Pilnu Atbilstības deklarāciju var saņemt, nosūtot pieprasījumu uz šādu adresi:

LG Electronics European Shared Service Center B.V.
Krijgsman 1
1186 DM Amstelveen
The Netherlands

vai mūsu mājaslapas īpašajā atbilstības deklarāciju sadaļā:
<http://www.lg.com/global/support/cedoc/cedoc#>

Šī ierīce ir 2.4 GHz un 5 GHz platjoslas pārraidīšanas sistēma, kas paredzēta izmantošanai visās ES dalībvalstīs un EFTA valstīs.