



MANUALE SEMPLIFICATO

Soundbar

ITALIANO

Vi preghiamo di leggere il manuale con attenzione prima di usare l'apparecchio e conservarlo per uso futuro.

Per visualizzare le istruzioni delle funzionalità avanzate, visitare <http://www.lg.com>, quindi scaricare il manuale utente.

Alcuni dei contenuti del manuale potrebbero presentare differenze rispetto alla propria unità.

MODELLO

SJ1

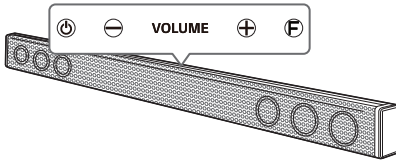


www.lg.com

Copyright © 2017 LG Electronics. All Rights Reserved

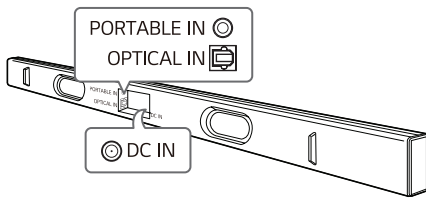


Pannello frontale



- Standby/LED di standby
- Regolazione volume
- Selezione funzione

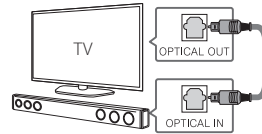
Pannello posteriore



- PORTABLE IN ··· Connessione a un dispositivo portatile
- OPTICAL IN ····· Connessione a un dispositivo ottico
- DC IN ··········· Connettere all'adattatore AC

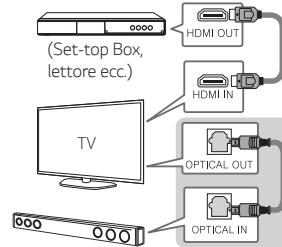
Connessione TV

- 1 Connettere Sound Bar alla TV usando il cavo ottico.
- 2 Configurare l'[Altoparlante esterno (ottico)] sul menu di impostazione della TV.



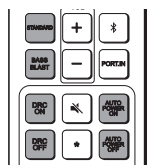
Collegamento di Ulteriori Dispositivi

- 1 Effettuare il collegamento al dispositivo esterno, come mostrato di seguito.



- 2 Inserisci la sorgente in ingresso premendo **OPTICAL** sul telecomando o premendo ripetutamente **F** sull'unità.

Telecomando

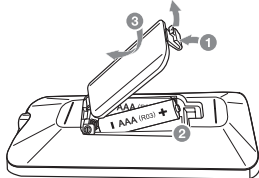


STANDARD/BASS BLAST: Seleziona l'effetto audio.

DRC ON/OFF : rende piacevole l'audio in Dolby Digital.

AUTO POWER ON/OFF: Si accende automaticamente in seguito al rilevamento di una sorgente di ingresso.

Sostituzione della batteria



Informazioni aggiuntive

Specifiche

Consumo elettrico	Vedere l'etichetta principale.
	Standby e connesso alla rete : 1,0 W (Se sono attivate tutte le porte di rete.)
Adattatore CA	<ul style="list-style-type: none"> Modello : NU040A220181 Produttore : TCL Technoly Electronics (Huizhou) Co.,Ltd Ingresso : 100 - 240 V ~ 50 / 60 Hz 1,5 A MAX Uscita : 22 V $\overline{\text{---}}$ 1,81 A
Dimensioni (L x A x P)	ca. 900 mm x 55 mm x 36 mm Con pedale
Amplificatore (potenza totale in uscita in RMS)	40 W RMS

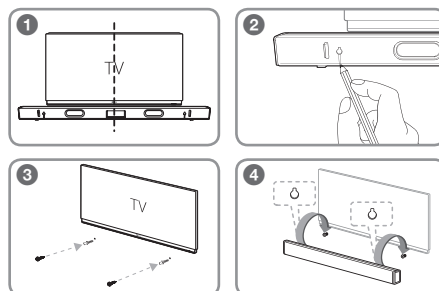
Progetto e specifiche sono soggette a modifica senza avviso preventivo.

Come scollegare il collegamento di rete wireless o il dispositivo wireless.

Premere il pulsante --- sull'unità e il pulsante **AUTO POWER OFF** sul telecomando per più di 5 secondi allo stesso tempo.

Montaggio a parete (opzionale)

È possibile il montaggio a parete dell'unità principale tramite i fori presenti sul retro dell'unità. Per maggiori dettagli scaricare il manuale d'uso online. <http://www.lg.com>



ACQUISTA :

Dichiarazione di conformità



Con la presente LG Electronics dichiara che il dispositivo radio di tipo soundbar è conforme alla Direttiva 2014/53/EU. Il testo completo della Dichiarazione di Conformità UE è disponibile al seguente indirizzo internet:

<http://www.lg.com/global/support/cedoc/cedoc#>

Nel rispetto della salute dell'utente, questo dispositivo deve essere installato e utilizzato a una distanza minima di 20 cm dal corpo umano.

Intervallo di frequenza	Potenza in uscita (max.)
da 2402 a 2480 MHz	10 dBm

