

**!**

**English**

- Read **Safety and Reference**.
- For the power supply and power consumption, refer to the label attached to the product.

**العربية**

- قراءة **الأمّن والمراجع**.
- لمعرفة المزيد حول مصدر الإمداد بالطاقة المطلوب ومعايير استهلاك الطاقة، راجع الملصق الموجود على المنتج.

**Français**

- Lire le document **Sécurité et référence**.
- Reportez-vous à l'étiquette apposée sur le téléviseur pour connaître l'alimentation et la consommation électrique.

**Português**

- Consulte o manual **Segurança e referência**.
- No que respeita à fonte de alimentação e ao consumo de energia, consulte a etiqueta mostrada no produto.

**עברית**

- יש לקרוא את ה**וראות בטיחות**, הפניות ואיזכורים.
- לקבלת מידע לגבי אספקת המתח וצריכת החשמל, עיין בתווית שעל גבי המכשיר.

**فارسی**

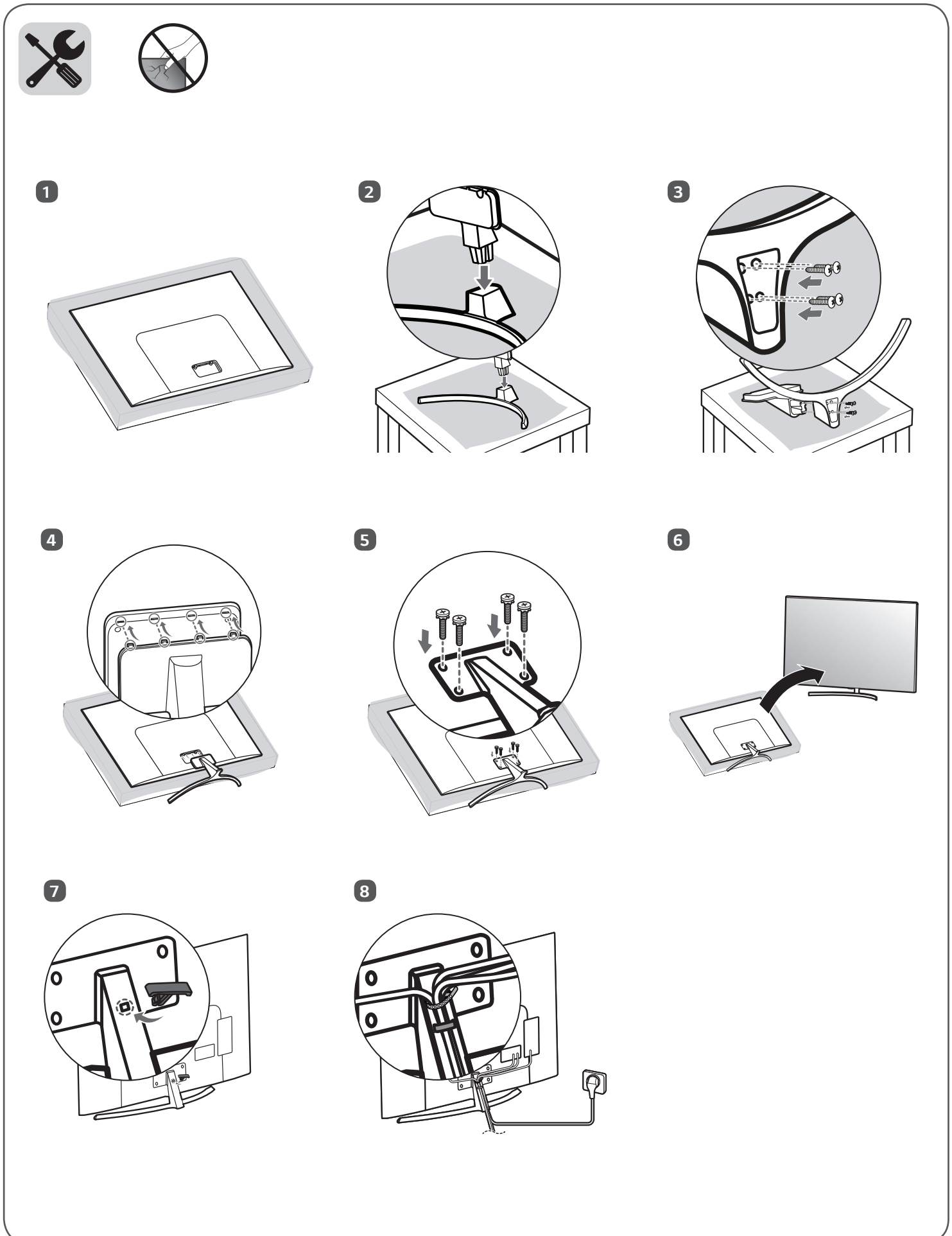
- **موارد ایمنی و مرجع** را مطالعه نمایند.
- برای اطلاع از منبع تغذیه و مصرف برق، به برچسب دستگاه مراجعه شود.

**ภาษาไทย**

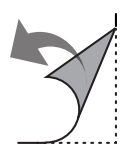
- โปรดอ่านคู่มือผู้ใช้**ความปลอดภัยและการอ้างอิง**
- โปรดอ้างอิงแรงดันและความถี่ไฟฟ้าของเครื่องรับโทรทัศน์ได้จากฉลากด้านหลังเครื่อง

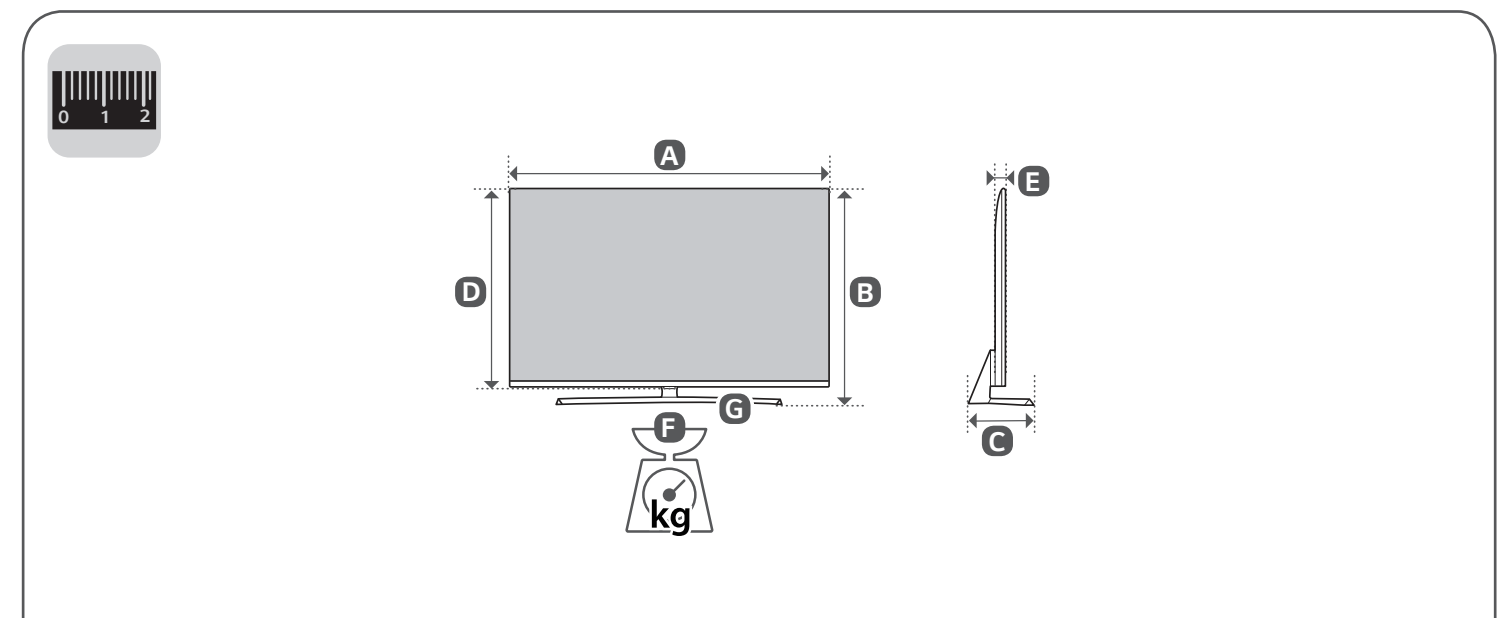
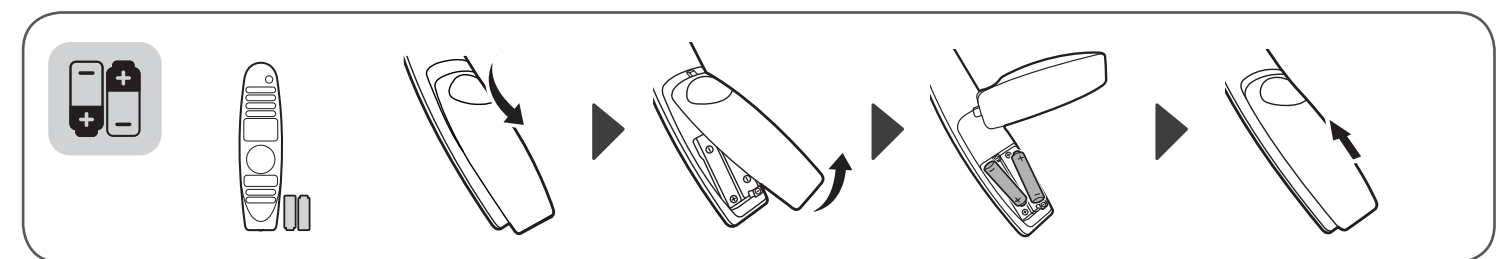
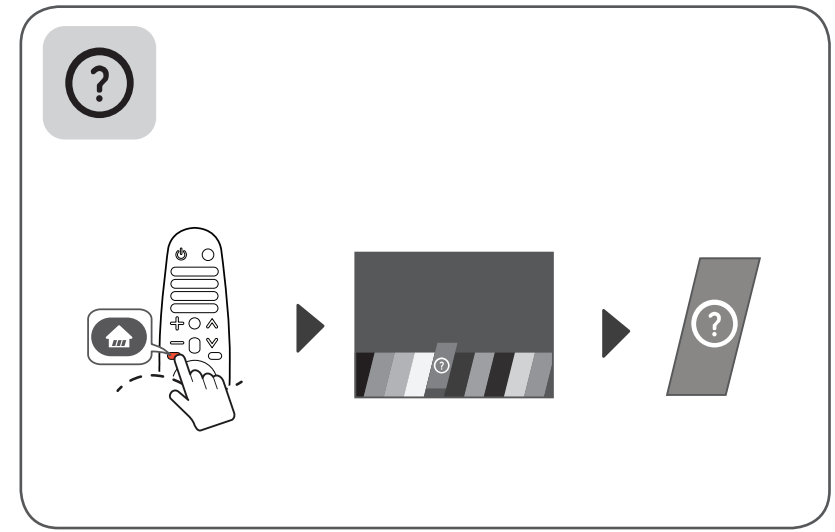
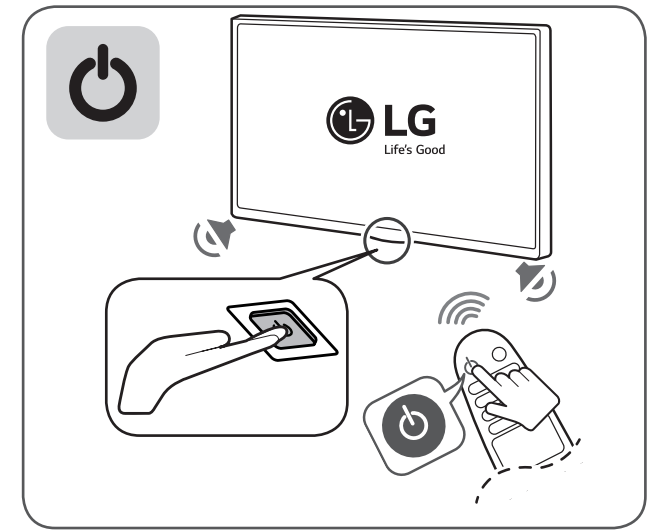
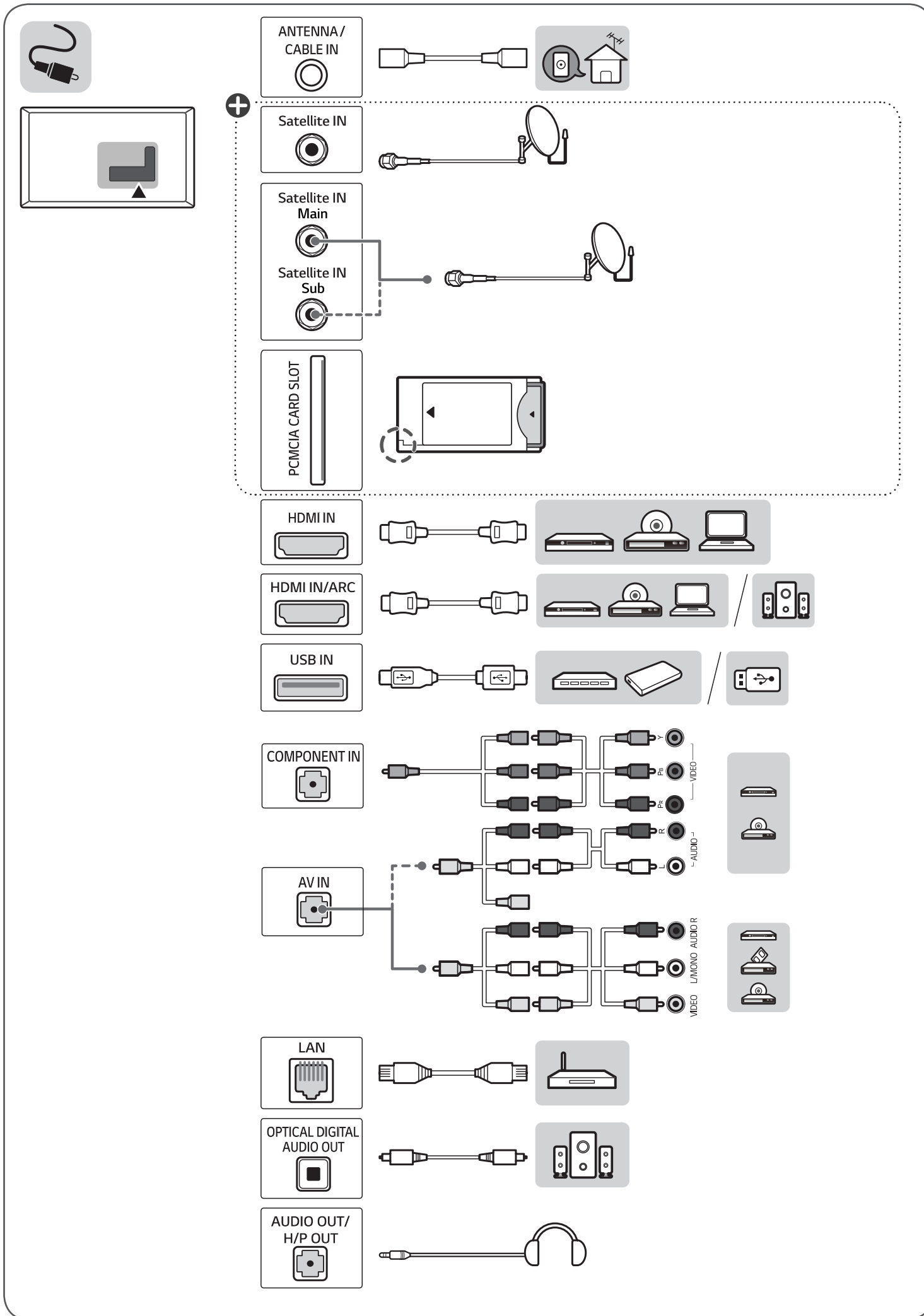
**Tiếng Việt**

- Đọc phần **An toàn và Tham khảo**.
- Để biết thông tin về nguồn điện và mức tiêu thụ điện, hãy tham khảo nhãn dán trên sản phẩm.



⊕: Depending on model / حسب الطراز / Selon le modèle / Dependendo do modelo / בהתאם לדגם / به مدل بستگی دارد / ขึ้นอยู่กับรุ่น / Tùy theo kiểu sản phẩm





	A	B	C	D	E	F	F-G
	(mm)				(kg)		
49SK8500PTA 49SK8500PVA	1096	707	248.4	638	62.5	15.5	14.0
55SK8500PTA 55SK8500PVA 55SK8500YVA	1232	778	248.4	709	62.5	18.7	17.2
65SK8500PTA 65SK8500PVA 65SK8500YVA	1455	903	318.7	835	62.5	28.1	26.6
Power requirement / متطلبات الطاقة / Alimentation / Requisito de alimentação / شروط تشغيل / 電源と電力 / แหล่งจ่ายไฟ / Nguồn điện yêu cầu					AC 100-240 V - 50 / 60 Hz تيار متردد 240-100 فولت - 60 / 50 هرتز		