

ΕΓΧΕΙΡΙΔΙΟ ΧΡΗΣΤΗ

ΟΘΟΝΗ LED LCD

(ΟΘΟΝΗ LED*)

* Οι οθόνες LED της LG είναι οθόνες LCD με φωτισμό LED.

Πριν θέσετε σε λειτουργία τη συσκευή, διαβάστε προσεκτικά το παρόν εγχειρίδιο και φυλάξτε το σε ασφαλές μέρος για μελλοντική αναφορά.

24QP500

24QP550

www.lg.com

ΠΙΝΑΚΑΣ ΠΕΡΙΕΧΟΜΕΝΩΝ

ΑΔΕΙΑ ΧΡΗΣΗΣ	2
ΣΥΝΑΡΜΟΛΟΓΗΣΗ ΚΑΙ ΠΡΟΕΤΟΙΜΑΣΙΑ	3
ΧΡΗΣΗ ΤΗΣ ΟΘΟΝΗΣ.....	11
ΡΥΘΜΙΣΕΙΣ ΧΡΗΣΤΗ	13
ΑΝΤΙΜΕΤΩΠΙΣΗ ΠΡΟΒΛΗΜΑΤΩΝ	24
ΠΡΟΔΙΑΓΡΑΦΕΣ ΠΡΟΪΟΝΤΟΣ.....	26

ΑΔΕΙΑ ΧΡΗΣΗΣ

Κάθε μοντέλο έχει διαφορετική άδεια χρήσης. Για περισσότερες πληροφορίες σχετικά με την άδεια χρήσης, επισκεφθείτε τη διεύθυνση www.lg.com.



Οι όροι HDMI και HDMI High-Definition Multimedia Interface, καθώς και το λογότυπο HDMI είναι εμπορικά σήματα ή σήματα κατατεθέντα της HDMI Licensing Administrator, Inc. στις Ηνωμένες Πολιτείες και σε άλλες χώρες.

ΣΥΝΑΡΜΟΛΟΓΗΣΗ ΚΑΙ ΠΡΟΕΤΟΙΜΑΣΙΑ

ΠΡΟΣΟΧΗ

- Για την καλύτερη προστασία και απόδοση του προϊόντος, να χρησιμοποιείτε πάντα γνήσια LG εξαρτήματα.
- Η εγγύηση του προϊόντος δεν καλύπτει ούτε ζημιές ούτε τραυματισμούς που οφείλονται στη χρήση μη εγκεκριμένων εξαρτημάτων.
- Συνιστάται η χρήση των παρεχόμενων εξαρτημάτων.
- Εάν χρησιμοποιείτε γενικά καλώδια που δεν είναι πιστοποιημένα από την LG, η εικόνα ενδέχεται να μην εμφανίζεται ή μπορεί να εμφανιστεί θόρυβος εικόνας.
- Οι εικόνες σε αυτό το εγχειρίδιο παρουσιάζουν τυπικές διαδικασίες, επομένως ενδέχεται να διαφέρουν από το πραγματικό προϊόν.
- Κατά τη συναρμολόγηση του προϊόντος, μην εφαρμόζετε ξένες ουσίες (έλαια, λιπαντικά, κ.λπ.) στα εξαρτήματα βιδών. (Εάν το κάνετε, μπορεί να προκαλέσετε ζημιά στο προϊόν.)
- Μην αφίγγετε υπερβολικά τις βίδες, καθώς μπορεί να προκαλέσετε ζημιά στην οθόνη. Η εγγύηση του προϊόντος δεν καλύπτει τέτοιες ζημιές.
- Μην μεταφέρετε την οθόνη ανάποδα, κρατώντας την μόνο από τη βάση. Υπάρχει κίνδυνος το μόνιτορ να πέσει από τη βάση και να τραυματιστείτε.
- Όταν σηκώνετε ή μετακινείτε το προϊόν, μην αγγίζετε την οθόνη. Η δύναμη που ασκείται μπορεί να προκαλέσει ζημιά στο μόνιτορ.

ΣΗΜΕΙΩΣΗ

- Τα εξαρτήματα ενδέχεται να διαφέρουν σε σχέση με το εγχειρίδιο.
- Όλες οι πληροφορίες και οι προδιαγραφές προϊόντος που περιέχονται στο εγχειρίδιο μπορεί να αλλάξουν χωρίς προειδοποίηση, με σκοπό τη βελτίωση της απόδοσης του προϊόντος.
- Για να αγοράσετε πραιριτικά εξαρτήματα, επισκεφθείτε ένα (συμβατικό ή διαδικτυακό) κατάστημα ηλεκτρονικών ειδών ή επικοινωνήστε με το κατάστημα λιανικής πώλησης από όπου αγοράσατε το προϊόν.
- Το καλώδιο τροφοδοσίας ενδέχεται να διαφέρει ανάλογα με την περιοχή.

Υποστηριζόμενα προγράμματα οδήγησης και λογισμικό

Μπορείτε να κατεβάσετε και να εγκαταστήσετε την τελευταία έκδοση από την ιστοσελίδα LG (www.lg.com).

Προγράμματα οδήγησης και λογισμικό	Προτεραιότητα εγκατάστασης
Πρόγραμμα οδήγησης του μόνιτορ	Συνιστάται
OnScreen Control	Συνιστάται
Dual Controller	Προαιρετικό

Περιγραφή προϊόντος και κουμπιών







Κουμπί joystick

Χρήση του κουμπιού joystick

Μπορείτε να ελέγξετε εύκολα τις λειτουργίες της οθόνης πατώντας το κουμπί joystick ή μετακινώντας το αριστερά/δεξιά/επάνω/κάτω με το δάχτυλό σας.

Βασικές λειτουργίες

		Ενεργοποίηση	Πατήστε μία φορά το κουμπί joystick με το δάχτυλό σας για να ενεργοποιήσετε την οθόνη.
		Απενεργοποίηση	Πατήστε μία φορά το κουμπί joystick με το δάχτυλό σας για περισσότερα από 3 δευτερόλεπτα για να απενεργοποιήσετε την οθόνη.
		Έλεγχος έντασης	Μπορείτε να ελέγξετε την ένταση ήχου μετακινώντας το κουμπί joystick αριστερά ή δεξιά.

! ΣΗΜΕΙΩΣΗ

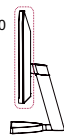
- Το κουμπί joystick βρίσκεται στο κάτω μέρος της οθόνης.

Μετακίνηση και σήκωμα του μόνιτορ

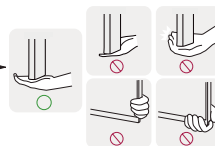
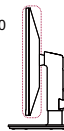
Όταν μετακινείτε ή σηκώνετε το μόνιτορ, ακολουθήστε αυτές τις οδηγίες, για να μην προξενήσετε γρατσουνιές ή ζημιές. Ετσι θα μπορείτε να το μεταφέρετε με ασφάλεια, ανεξάρτητα από το σχήμα ή το μέγεθός του.

- Πριν να μετακινήσετε την οθόνη, καλύτερα να την τοποθετήσετε στην αρχική συσκευασία της.
- Πριν να μετακινήσετε ή να σηκώσετε την οθόνη, αποσυνδέστε το καλώδιο τροφοδοσίας και όλα τα άλλα καλώδια.
- Κρατήστε σταθερά το κάτω και το πλαϊνό μέρος του πλαισίου της οθόνης. Μην κρατάτε την οθόνη από το πλαίσιο της.
- Να κρατάτε την οθόνη προς την αντίθετη κατεύθυνση, για να μην γρατσουνιστεί.
- Αποφύγετε τους κραδασμούς και τις ισχυρές δονήσεις κατά τη μεταφορά της οθόνης.
- Όταν μετακινείτε το μόνιτορ, φροντίστε να είναι σε όρθια θέση. Ποτέ να μην το γέρνετε οριζόντια ή πλάγια.

24QP500



24QP550

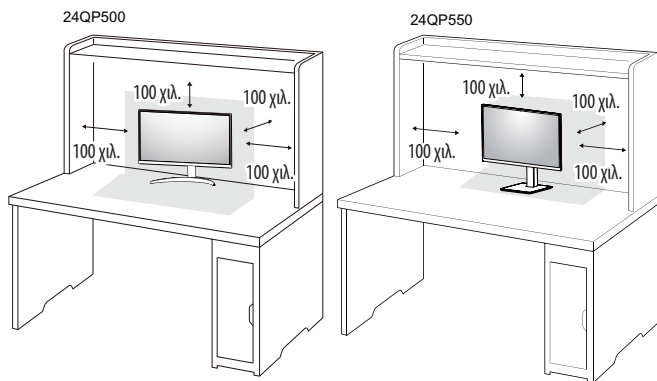


! ΠΡΟΣΟΧΗ

- Προσπαθήστε να μην αγγίζετε το μόνιτορ.
 - Υπάρχει κίνδυνος ζημιάς είτε στην οθόνη είτε σε ορισμένα pixels που χρησιμοποιούνται για τη δημιουργία εικόνων.
- Αν χρησιμοποιείτε το πάνελ της οθόνης χωρίς τη βάση στήριξης, το κουμπί joystick μπορεί να προκαλέσει αστάθεια και πτώση της οθόνης, οδηγώντας σε ζημιά στην οθόνη ή τραυματισμό. Επιπλέον, μπορεί να προκληθεί δυσλειτουργία του joystick.

Επιτραπέζια τοποθέτηση

- Σηκώστε το μόνιτορ και τοποθετήστε το σε όρθια θέση επάνω σε ένα τραπέζι. Τοποθετήστε τη τουλάχιστον 100 χιλ. από τον τοίχο, ώστε να αερίζεται επαρκώς.



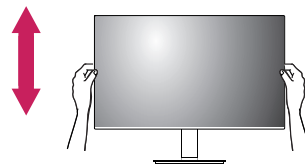
ΠΡΟΣΟΧΗ

- Προτού μετακινήσετε ή εγκαταστήσετε την οθόνη, αποσυνδέστε το καλώδιο τροφοδοσίας. Υπάρχει κίνδυνος ηλεκτροπληξίας.
- Βεβαιωθείτε ότι χρησιμοποιείτε το καλώδιο τροφοδοσίας που παρέχεται στη συσκευασία του προϊόντος και συνδέστε το σε μια γειωμένη πρίζα.
- Αν χρειάζεστε άλλο καλώδιο τροφοδοσίας, επικοινωνήστε με τον τοπικό αντιπρόσωπο ή το πλησιέστερο κατάστημα πώλησης.

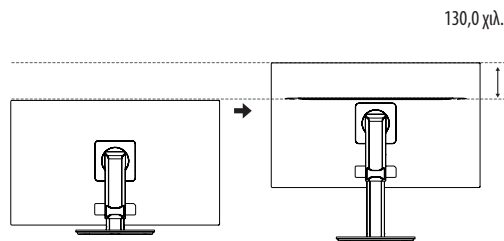
Διαμόρφωση του ύψους της βάσης (24QP550)

Εκτός από το μοντέλο 24QP500

- 1 Όταν χειρίζεστε την οθόνη, φροντίστε να την κρατάτε και με τα δύο χέρια.

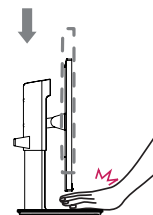


- 2 Το ύψος μπορεί να ρυθμιστεί έως τα 130,0 χιλ.



ΠΡΕΙΔΟΠΟΙΗΣΗ

- Μην βάζετε τα δάχτυλα ή το χέρι σας ανάμεσα στην οθόνη και τη βάση (πλαίσιο) όταν ρυθμίζετε το ύψος της οθόνης.



Ρύθμιση της γωνίας

1 Τοποθετήστε το μόνιτορ πάντα συνδεδεμένο με τη βάση στήριξης σε όρθια θέση.

2 Ρυθμίστε τη γωνία της οθόνης.

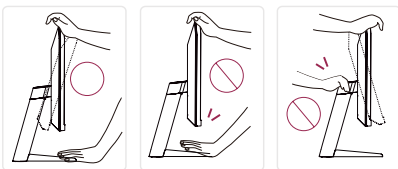
Μπορείτε να ρυθμίσετε τη γωνία της οθόνης προς τα μπροστά ή προς τα πίσω, με κλίση από -5° έως 15° , ώστε να είναι πιο άνετη η παρακολούθησή. (24QP500)

Μπορείτε να ρυθμίσετε τη γωνία της οθόνης προς τα μπροστά ή προς τα πίσω, με κλίση από -5° έως 35° , ώστε να είναι πιο άνετη η παρακολούθησή. (24QP550)

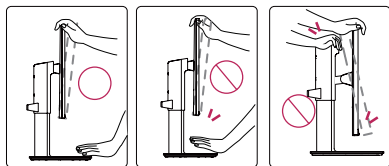
! ΠΡΟΕΙΔΟΠΟΙΗΣΗ

- Για να αποφύγετε τραυματισμούς των δαχτύλων κατά την προσαρμογή της οθόνης, μην κρατάτε το κάτω μέρος του πλαισίου της οθόνης με τον τρόπο που απεικονίζεται παρακάτω.
- Μην αγγίζετε και μην πιέζετε την οθόνη όταν ρυθμίζετε τη γωνία της.

24QP500



24QP550

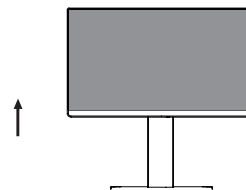


Λειτουργία περιστροφής (24QP550)

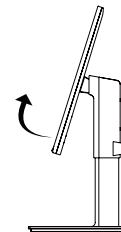
Εκτός από το μοντέλο 24QP500

Ο άξονας επιτρέπει στην οθόνη να περιστρέφεται 90° δεξιόστροφα και -90° αριστερόστροφα.

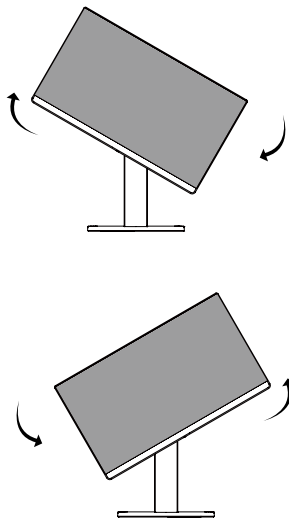
1 Σηκώστε την οθόνη μέχρι το μέγιστο ύψος.



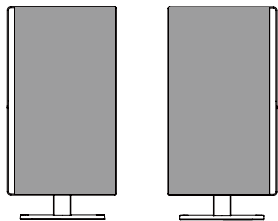
2 Ρυθμίστε τη γωνία της οθόνης προς την κατεύθυνση του βέλους, όπως φαίνεται στην εικόνα.



- 3 Περιτρέψτε την οθόνη 90° δεξιόστροφα και -90°αριστερόστροφα όπως φαίνεται στην εικόνα.

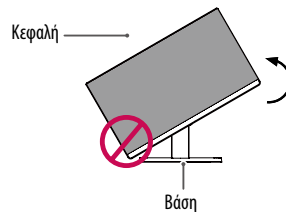
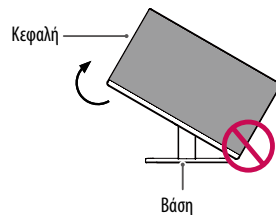


- 4 Ολοκληρώστε την εγκατάσταση περιστρέφοντας την οθόνη 90°δεξιόστροφα και -90°αριστερόστροφα όπως φαίνεται παρακάτω.



! ΣΗΜΕΙΩΣΗ

- Δεν υποστηρίζεται η λειτουργία Αυτόματης περιστροφής της οθόνης.
- Μπορείτε να περιστρέψετε εύκολα την οθόνη χρησιμοποιώντας το πλήκτρο συντόμευσης περιστροφής της οθόνης που παρέχεται με το λειτουργικό σύστημα των Windows. Λάβετε υπόψη ότι ορισμένες εκδόσεις των Windows και μερικά προγράμματα οδήγησης καρτών γραφικών ενδέχεται να χρησιμοποιούν διαφορετικές ρυθμίσεις για το πλήκτρο περιστροφής της οθόνης ή ενδέχεται να μην υποστηρίζουν καθόλου το πλήκτρο περιστροφής.
- Πλήκτρα συντόμευσης περιστροφής της οθόνης στα Windows
 - 0°: Ctrl + Alt + Πλήκτρο βέλους προς τα επάνω (↑)
 - 90°: Ctrl + Alt + Πλήκτρο βέλους προς τα αριστερά (←)
 - 180°: Ctrl + Alt + Πλήκτρο βέλους προς τα κάτω (↓)
 - 270°: Ctrl + Alt + Πλήκτρο βέλους προς τα δεξιά (→)

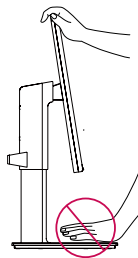


! ΠΡΟΕΙΔΟΠΟΙΗΣΗ

- Για την αποφυγή πρόκλησης γρατζουνιών στη βάση στήριξης, βεβαιωθείτε ότι κατά την περιστροφή της οθόνης με χρήση της λειτουργίας περιστροφής, δεν υπάρχει επαφή μεταξύ της βάσης και της οθόνης.

ΠΡΟΕΙΔΟΠΟΙΗΣΗ

- Προσέξτε κατά την περιστροφή της οθόνης, εάν είναι συνδεδεμένο το καλώδιο.
- Για να αποφύγετε τραυματισμούς κατά την περιστροφή της οθόνης, μην τοποθετείτε τα δάχτυλά σας ανάμεσα στην οθόνη και τη βάση στήριξης.

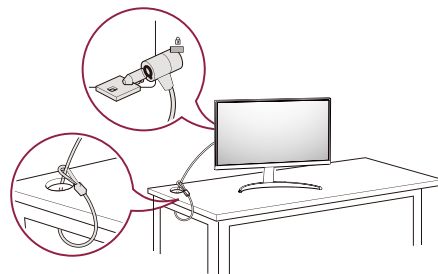
**Χρήση της κλειδαριάς Kensington**

Ο σύνδεσμος για το σύστημα ασφαλείας Kensington (Κέναιγκτον) βρίσκεται στο πίσω μέρος της οθόνης παρακολούθησης.

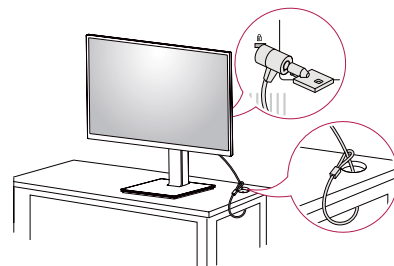
Για περισσότερες πληροφορίες σχετικά με την εγκατάσταση και τη χρήση, ανατρέξτε στο εγχειρίδιο χρήστη της κλειδαριάς Kensington ή επισκεφτείτε τον ιστότοπο στη διεύθυνση <http://www.kensington.com>.

Συνδέστε την οθόνη με ένα τραπέζι, με το καλώδιο του συστήματος ασφαλείας Kensington.

24QP500



24QP550

**ΣΗΜΕΙΩΣΗ**

- Το σύστημα ασφαλείας Kensington είναι προαιρετικό. Μπορείτε να αγοράσετε προαιρετικά εξαρτήματα από τα περισσότερα καταστήματα πώλησης ηλεκτρονικών ειδών.

Εγκατάσταση της βάσης επιτοίχιας στήριξης

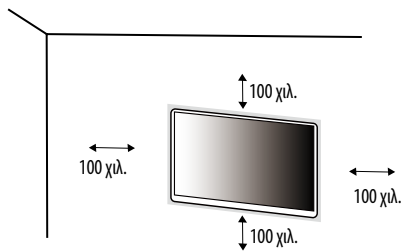
Αυτό το μόνιτορ πληροί τις προδιαγραφές για την τυπική βάση επιτοίχιας στήριξης ή άλλες συμβατές συσκευές.

! ΣΗΜΕΙΩΣΗ

- Η βάση επιτοίχιας στήριξης πωλείται ξεχωριστά.
- Για περισσότερες πληροφορίες σχετικά με την εγκατάσταση, ανατρέξτε στις οδηγίες εγκατάστασης της βάσης επιτοίχιας στήριξης.
- Μην ασκείτε υπερβολική πίεση κατά την τοποθέτηση της βάσης επιτοίχιας στήριξης, καθώς μπορεί να προκληθεί ζημιά στην οθόνη.
- Προτού εγκαταστήσετε την οθόνη σε βάση επιτοίχιας στήριξης, αφαιρέστε τη βάση εκτελώντας αντίστροφα τα βήματα τοποθέτησης.

Επιτοίχια τοποθέτηση

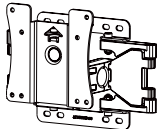
Τοποθετήστε την οθόνη σε απόσταση τουλάχιστον 100 χιλ. από τον τοίχο και αφήστε ελεύθερο χώρο τουλάχιστον 100 χιλ. σε κάθε πλευρά της, ώστε να αεριζείται επαρκώς. Το τοπικό κατάστημα πώλησης μπορεί να σας δώσει λεπτομερείς οδηγίες σχετικά με την εγκατάσταση. Εναλλακτικά, αν θέλετε να εγκαταστήσετε και να ρυθμίσετε τον επικλινή βραχίονα επιτοίχιας στήριξης σε τοίχο, ανατρέξτε στο εγχειρίδιο.



Για να τοποθετήσετε την οθόνη σε τοίχο, προσθέστε ένα βραχίονα επιτοίχιας στήριξης (προαιρετικά) στο πίσω μέρος της οθόνης.

Βεβαιωθείτε ότι ο βραχίονας επιτοίχιας στήριξης είναι καλά στερεωμένος στην οθόνη και στον τοίχο.

Τοποθέτηση στον τοίχο (χιλ.)	100 x 100
Κανονική βίδα	M4 x L10
Αριθμός βιδών	4
Βάση επιτοίχιας στήριξης (προαιρετική)	LSW 149

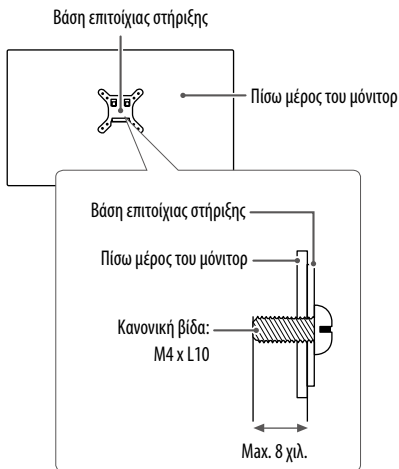


! ΣΗΜΕΙΩΣΗ

- Οι βίδες που δεν συμμορφώνονται με το πρότυπο VESA μπορεί να προκαλέσουν ζημιά στο προϊόν και να μην το στερεώσουν καλά. Η LG Electronics δεν ευθύνεται για τυχόν ατυχήματα που σχετίζονται με τη χρήση μη τυποποιημένων βιδών.
- Το κιτ επιτοίχιας στήριξης περιλαμβάνει οδηγίες εγκατάστασης και όλα τα απαραίτητα εξαρτήματα.
- Ο βραχίονας επιτοίχιας στήριξης είναι προαιρετικός. Μπορείτε να αγοράσετε προαιρετικά εξαρτήματα από τον τοπικό αντιπρόσωπο.
- Το μήκος της βίδας ίσως διαφέρει για κάθε βραχίονα επιτοίχιας στήριξης. Αν χρησιμοποιήσετε μακρύτερες βίδες από τις κανονικές, ενδέχεται να προκληθεί ζημιά στο εσωτερικό του προϊόντος.
- Για περισσότερες πληροφορίες, ανατρέξτε στο εγχειρίδιο χρήσης του βραχίονα επιτοίχιας στήριξης.

ΠΡΟΣΟΧΗ

- Προτού μετακινήσετε ή εγκαταστήσετε την οθόνη, αποσυνδέστε το καλώδιο τροφοδοσίας, ώστε να αποφύγετε ενδεχόμενη ηλεκτροπληξία.
- Αν εγκαταστήσετε το μόνιτορ στην οροφή ή σε επικλινή τοίχο, υπάρχει κίνδυνος να πέσει και να προκαλέσει τραυματισμό. Χρησιμοποιήστε εγκεκριμένη επιτοίχια βάση στήριξης της LG και επικοινωνήστε με τον τοπικό αντιπρόσωπο ή με εξειδικευμένο προσωπικό.
- Μην σφίγγετε υπερβολικά τις βίδες, καθώς μπορεί να προκαλέσετε ζημιά στην οθόνη. Η εγγύηση του προϊόντος δεν καλύπτει τέτοιες ζημιές.
- Χρησιμοποιήστε βραχίονα επιτοίχιας στήριξης και βίδες που συμμορφώνονται με το πρότυπο VESA. Η εγγύηση του προϊόντος δεν καλύπτει ζημιές που οφείλονται στη χρήση (ή στην εσφαλμένη χρήση) ακατάλληλων εξαρτημάτων.
- Από το πίσω μέρος του μόνιτορ, το μήκος κάθε βίδας που έχετε τοποθετήσει πρέπει να είναι 8 χιλ. ή λιγότερο.



ΧΡΗΣΗ ΤΗΣ ΘΘΟΝΗΣ

- Οι εικόνες σε αυτό το εγχειρίδιο ενδέχεται να διαφέρουν από το πραγματικό προϊόν.
- Πατήστε το κουμπί joystick, μεταβείτε στο **Ρυθμίσεις** → **Εισαγωγή** και διαλέξτε την επιλογή εισόδου που θέλετε.

ΠΡΟΣΟΧΗ

- Μην ασκείτε πίεση στην οθόνη για μεγάλο χρονικό διάστημα. Ενδέχεται να παραμορφωθεί η εικόνα.
- Μην προβάλλετε στατική εικόνα στην οθόνη για μεγάλο χρονικό διάστημα. Ενδέχεται να αποτυπωθεί μόνιμα η εικόνα. Χρησιμοποιήστε προφύλαξη οθόνης υπολογιστή.
- Όταν συνδέετε το καλώδιο ρεύματος σε πρίζα, χρησιμοποιήστε γειωμένο πολύπριζο (με πρίζες 3 οπών) ή γειωμένη πρίζα.
- Αν ενεργοποιήσετε την οθόνη σε χώρο με χαμηλή θερμοκρασία, ενδέχεται να τρεμοπαίξει. Αυτό είναι φυσιολογικό.
- Μερικές φορές μπορεί να εμφανιστούν στην οθόνη κάποιες κόκκινες, πράσινες ή μπλε κουκκίδες. Αυτό είναι φυσιολογικό.

Σύνδεση σε υπολογιστή

- Αυτό το μόνιτορ υποστηρίζει τη λειτουργία *Plug and Play.
- * Plug and Play: Η δυνατότητα που σας επιτρέπει να προσθέσετε μια συσκευή στον υπολογιστή σας, χωρίς να ρυθμίσετε ξανά τις παραμέτρους ή να εγκαταστήσετε προγράμματα οδήγησης.

Σύνδεση HDMI

Μεταδίδει τα ψηφιακά σήματα εικόνας και ήχου από τον υπολογιστή στο μόνιτορ.

ΠΡΟΣΟΧΗ

- Η χρήση καλωδίου DVI σε HDMI / DP (DisplayPort) σε HDMI ενδέχεται να προκαλέσει προβλήματα συμβατότητας.
- Χρησιμοποιήστε πιστοποιημένο καλώδιο που φέρει το λογότυπο HDMI. Αν δεν χρησιμοποιήσετε πιστοποιημένο καλώδιο HDMI, η οθόνη ενδέχεται να μην προβάλλει εικόνα ή μπορεί να προκύψει σφάλμα σύνδεσης.
- Συνιστώμενοι τύποι καλωδίου HDMI
 - Καλώδιο HDMI™ /™™ υψηλής ταχύτητας
 - Καλώδιο HDMI™ /™™ υψηλής ταχύτητας με Ethernet

Σύνδεση DisplayPort

Μεταδίδει τα ψηφιακά σήματα εικόνας και ήχου από τον υπολογιστή στο μόνιτορ.

ΣΗΜΕΙΩΣΗ

- Ενδέχεται να μην υπάρχει έξοδος εικόνας ή ήχου ανάλογα με την έκδοση DP (DisplayPort) του υπολογιστή σας.
- Αν χρησιμοποιείτε κάρτα εξόδου γραφικών Mini DisplayPort, χρησιμοποιήστε ένα καλώδιο ή ένα φύλλο Mini DP προς DP (Mini DisplayPort προς DisplayPort) που υποστηρίζει DisplayPort 1.4. (Πωλείται χωριστά)

Σύνδεση σε συσκευές εικόνας και ήχου

Σύνδεση HDMI

Το HDMI μεταδίδει τα ψηφιακά σήματα εικόνας και ήχου από τη συσκευή AV στην οθόνη.

! ΣΗΜΕΙΩΣΗ

- Η χρήση καλωδίου DVI σε HDMI / DP (DisplayPort) σε HDMI ενδέχεται να προκαλέσει προβλήματα συμβατότητας.
- Χρησιμοποιήστε πιστοποιημένο καλώδιο που φέρει το λογότυπο HDMI. Αν δεν χρησιμοποιήσετε πιστοποιημένο καλώδιο HDMI, η οθόνη ενδέχεται να μην προβάλει εικόνα ή μπορεί να προκύψει σφάλμα σύνδεσης.
- Συνιστώμενοι τύποι καλωδίου HDMI
 - Καλώδιο HDMI™ υψηλής ταχύτητας
 - Καλώδιο HDMI™/™™ υψηλής ταχύτητας με Ethernet

Σύνδεση περιφερειακών

Σύνδεση ακουστικών

Συνδέστε περιφερειακές συσκευές στην οθόνη μέσω της θύρας ακουστικών.

! ΣΗΜΕΙΩΣΗ

- Οι περιφερειακές συσκευές πωλούνται ξεχωριστά.
- Οι λειτουργίες ακουστικών και ηχείων μπορεί να είναι περιορισμένες. Εξαρτάται από τις ρυθμίσεις ήχου τόσο του υπολογιστή όσο και της εξωτερικής συσκευής.
- Αν χρησιμοποιήσετε ακουστικά με γωνιακό βύσμα, ενδέχεται να αντιμετωπίσετε πρόβλημα με τη σύνδεση κάποιας άλλης εξωτερικής συσκευής στην οθόνη. Επομένως, συνιστάται η χρήση ακουστικών με ίσιο βύσμα.



Γωνιακό βύσμα



Ίσιο βύσμα
(Συνιστάται)

ΡΥΘΜΙΣΕΙΣ ΧΡΗΣΤΗ

! ΣΗΜΕΙΩΣΗ

- Η λειτουργία OSD (On Screen Display - Ρυθμίσεις επί της οθόνης) της οθόνης σας μπορεί να διαφέρει ελαφρώς από αυτό που εμφανίζεται στο εγχειρίδιο.

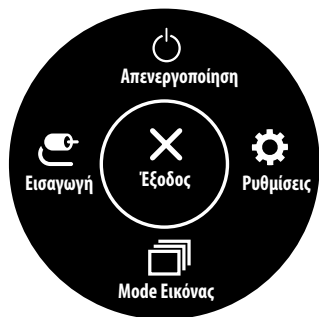
Ενεργοποίηση του βασικού μενού



- 1 Πατήστε το κουμπί joystick στο κάτω μέρος της οθόνης.
- 2 Μετακινήστε το joystick επάνω/κάτω και αριστερά/δεξιά για να ορίσετε τις επιλογές που θέλετε.
- 3 Πατήστε ξανά το κουμπί joystick για να κλείσετε το βασικό μενού.

Κουμπί	Κατάσταση μενού	Περιγραφή
	Το βασικό μενού είναι απενεργοποιημένο	Ενεργοποιεί το βασικό μενού.
	Το βασικό μενού είναι ενεργοποιημένο	Κλείνει το βασικό μενού. (Αν πατήσετε παρατεταμένα το κουμπί για πάνω από 3 δευτερόλεπτα, η οθόνη απενεργοποιείται. Μπορείτε να απενεργοποιήσετε την οθόνη με αυτόν τον τρόπο οποιαδήποτε στιγμή, ακόμα κι όταν είναι ανοιχτό το μενού της οθόνης.)
	◀ Το βασικό μενού είναι απενεργοποιημένο	Ρυθμίζει το επίπεδο έντασης ήχου της οθόνης.
	Το βασικό μενού είναι ενεργοποιημένο	Ανοίγει τη λειτουργία Εισαγωγή .
	▶ Το βασικό μενού είναι απενεργοποιημένο	Ρυθμίζει το επίπεδο έντασης ήχου της οθόνης.
	Το βασικό μενού είναι ενεργοποιημένο	Ανοίγει τις λειτουργίες του Ρυθμίσεις .
	▲ Το βασικό μενού είναι απενεργοποιημένο	Δείχνει πληροφορίες για την τρέχουσα είσοδο.
	Το βασικό μενού είναι ενεργοποιημένο	Απενεργοποιεί την οθόνη.
	▼ Το βασικό μενού είναι απενεργοποιημένο	Δείχνει πληροφορίες για την τρέχουσα είσοδο.
	Το βασικό μενού είναι ενεργοποιημένο	Ανοίγει τη λειτουργία Mode Είκονας .

Λειτουργίες βασικού μενού



Βασικό μενού	Περιγραφή
Εισαγωγή	Επιλέγει τη λειτουργία εισαγωγής.
Απενεργοποίηση	Απενεργοποιεί την οθόνη.
Ρυθμίσεις	Διαμορφώνει τις ρυθμίσεις οθόνης.
Mode Εικόνας	Ρυθμίζει τη λειτουργία εικόνας.
Έξοδος	Κλείνει το βασικό μενού.

Ρυθμίσεις μενού

- 1 Για να προβάλετε το μενού οθόνης, πατήστε το κουμπί joystick στο κάτω μέρος της οθόνης και ανοίξτε το **Ρυθμίσεις**.
- 2 Μετακινήστε το joystick επάνω/κάτω και αριστερά/δεξιά για να ορίσετε τις επιλογές που θέλετε.
- 3 Για να επιστρέψετε στο ανώτερο μενού ή να ρυθμίσετε άλλα στοιχεία μενού, μετακινήστε το joystick προς τη θέση ◀ ή πατήστε (Ⓞ).
- 4 Αν θέλετε να κλείσετε το μενού οθόνης, μετακινήστε το joystick προς τη θέση ◀ μέχρι να κλείσει το μενού.



Γρήγορες ρυθμίσεις



Εισαγωγή



Εικόνα



Γενικά

Γρήγορες ρυθμίσεις

Ρυθμίσεις > Γρήγορες ρυθμίσεις	Περιγραφή	
Φωτεινот.	Προσαρμόζει την αντίθεση και τη φωτεινότητα της οθόνης.	
Αντίθεση		
Ήχος	Ρυθμίζει την ένταση ήχου.	
	<p>! ΣΗΜΕΙΩΣΗ</p> <ul style="list-style-type: none"> Μπορείτε να επιλέξετε Σίγαση/ Απενεργοποίηση σίγασης μετακινώντας το κουμπί joystick προς το ▼ στο μενού Ήχος. 	
Θερμ.Χρωμ	Χρήστης	Ο χρήστης μπορεί να το προσαρμόσει σε κόκκινο, πράσινο, ή μπλε, με την μέθοδο της παραμετροποίησης (εξατομίκευση χαρακτηριστικών)
	Θερμό	Δίνει κοκκινωπό τόνο στο χρώμα της εικόνας.
	Μέσο	Δίνει κοκκινομπλέ τόνο στο χρώμα της εικόνας.
	Ψυχρό	Δίνει μπλε τόνο στο χρώμα της εικόνας.
	Εγχειρίδιο	Ο χρήστης μπορεί να ρυθμίσει τη θερμοκρασία χρώματος.

Εισαγωγή

Ρυθμίσεις > Εισαγωγή	Περιγραφή	
Λίστα εισόδων	Επιλέγει τη λειτουργία εισόδου.	
Αναλογία απεικόνισης	Ρυθμίζει την αναλογία της οθόνης.	
	Πλήρες εύρος	Δείχνει την εικόνα σε ευρεία οθόνη, ανεξάρτητα από την είσοδο του σήματος εικόνας.
	Κανονική	Δείχνει την εικόνα με βάση τις αναλογίες του σήματος εικόνας εισόδου.
	Μόνο σκαναρ.	Η αναλογία οθόνης δεν προσαρμόζεται με βάση την αρχική αναλογία.
	<p>! ΣΗΜΕΙΩΣΗ</p> <ul style="list-style-type: none"> • Η οθόνη ενδέχεται να εμφανίζεται ίδια για τις επιλογές Πλήρες εύρος, Κανονική και Μόνο σκαναρ. στη συνιστώμενη ανάλυση (2560 x 1440). • Δεν υπάρχει κανένα μενού Μόνο σκαναρ. στη λειτουργία FreeSync. (Πηγαίνετε Εικόνα → Διαμόρφωση Παιχνιδιού → FreeSync, για ρύθμιση από On σε Off) 	

Εικόνα

! ΣΗΜΕΙΩΣΗ


- Αν έχει αλλάξει η **Mode Εικόνας**, η οθόνη μπορεί να αναβοσβήνει ή να επηρεαστεί η ανάλυση οθόνης του Η/Υ σας.

Ρυθμίσεις > Εικόνα	Περιγραφή	
Mode Εικόνας	Χρήστης	Ο χρήστης μπορεί να προσαρμόσει κάθε στοιχείο.
	Έντονο	Αυξάνει την αντίθεση, τη φωτεινότητα και την ευκρίνεια, για προβολή εικόνων με ζωηρά χρώματα.
	HDR Επίδραση	Βελτιστοποιεί την οθόνη για υψηλό δυναμικό εύρος.
	Ανάγνωση	Βελτιστοποιεί την οθόνη για την προβολή εγγράφων. Μπορείτε να αυξήσετε την φωτεινότητα της οθόνης από το μενού OSD.
	Σινεμά	Βελτιστοποιεί την οθόνη για βίντεο.
	FPS	Η λειτουργία έχει βελτιστοποιηθεί για παιχνίδια FPS.
	RTS	Αυτή η λειτουργία έχει βελτιστοποιηθεί για το Παιχνίδι RTS.
	Δυσχρωματοψία	Ο τρόπος αυτός χρησιμοποιείται από χρήστες οι οποίοι δεν είναι δυνατόν να διαχωρίσουν το κόκκινο από το πράσινο. Επιτρέπει στους χρήστες με αδυναμία στον διαχωρισμό χρωμάτων, να διακρίνουν εύκολα την διαφορά μεταξύ των δύο χρωμάτων

[Λειτουργία εικόνας με σήμα HDR]

Ρυθμίσεις > Εικόνα	Περιγραφή	
Mode Εικόνας	Χρήστης	Ο χρήστης μπορεί να προσαρμόσει κάθε στοιχείο.
	Έντονο	Βελτιστοποιεί την οθόνη για έντονα χρώματα HDR.
	Σινεμά	Βελτιστοποιεί την οθόνη για βίντεο HDR.
	FPS	Αυτή η λειτουργία έχει βελτιστοποιηθεί για παιχνίδια FPS. Είναι κατάλληλη για πολύ σκοτεινά παιχνίδια FPS.
	RTS	Αυτή η λειτουργία έχει βελτιστοποιηθεί για παιχνίδια RTS.
	<p>! ΣΗΜΕΙΩΣΗ</p> <ul style="list-style-type: none"> • Ανάλογα με τις ρυθμίσεις του λειτουργικού συστήματος Windows 10, το περιεχόμενο HDR ενδέχεται να μην εμφανίζεται σωστά. Ελέγξτε τις ρυθμίσεις ενεργοποίησης/απενεργοποίησης HDR των Windows. • Αν η λειτουργία HDR είναι ενεργοποιημένη, η ποιότητα των χαρακτήρων ή της εικόνας ενδέχεται να μην είναι καλή, ανάλογα με τη απόδοση της κάρτας γραφικών. • Όταν είναι ενεργοποιημένη η λειτουργία HDR, ενδέχεται να τρεμοπαίζει η οθόνη ή να ακούγεται ένας ήχος τριξίματος κατά την αλλαγή πηγής εισόδου ή την ενεργοποίησης/απενεργοποίησης της οθόνης. 	

Ρυθμίσεις > Εικόνα	Περιγραφή		
Διαμόρφωση εικόνας	Φωτεινот.	Προσαρμόζει την αντίθεση και τη φωτεινότητα της οθόνης.	
	Αντίθεση		
	Ευκρίνεια	Ρυθμίζει την ευκρίνεια της οθόνης.	
	SUPER RESOLUTION+	Υψηλό	Βελτιστοποιεί την οθόνη για πεντακάθαρες εικόνες. Ιδανικό για βίντεο και παιχνίδια υψηλής ανάλυσης.
		Μεσο	Βελτιστοποιεί την οθόνη για άνετη παρακολούθηση, με εικόνες στο μεσαίο επίπεδο μεταξύ της χαμηλής και υψηλής λειτουργίας. Ιδανικό για βίντεο UCC ή SD.
		Χαμηλό	Βελτιστοποιεί την οθόνη για ομαλές και φυσικές εικόνες. Ιδανικό για στατικές εικόνες ή εικόνες με λιγότερη κίνηση.
		Off	Εμφανίζεται στην πιο συχνή ρύθμιση. Απενεργοποιεί τη λειτουργία SUPER RESOLUTION+ .
		<p>⚠ ΣΗΜΕΙΩΣΗ</p> <ul style="list-style-type: none"> Επειδή η συγκεκριμένη λειτουργία αυξάνει την ευκρίνεια εικόνων χαμηλής ανάλυσης, δεν συιστάται για χρήση με τις λειτουργίες κανονικού κειμένου ή εικονιδίων επιφάνειας εργασίας. Διαφορετικά, μπορεί να προβάλλει τις εικόνες με υψηλή ευκρίνεια χωρίς να είναι απαραίτητη. 	
	στάθμη μαύρου	Ρυθμίζει το επίπεδο μετατόπισης (μόνο για HDMI).	
		<ul style="list-style-type: none"> Αντιστάθμιση: αναφορικά με το σήμα εικόνας, είναι το πιο σκούρο χρώμα που μπορεί να δείξει η οθόνη. 	
		Υψηλό	Διατηρεί την τρέχουσα αναλογία αντίθεσης της οθόνης.
	Χαμηλό	Μειώνει τη στάθμη μαύρου και αυξάνει τη στάθμη λευκού από την τρέχουσα αναλογία αντίθεσης της οθόνης.	
	DFC	On	Ρυθμίζει αυτόματα τη φωτεινότητα ανάλογα με την οθόνη.
Off		Απενεργοποιεί τη λειτουργία DFC .	

Ρυθμίσεις > Εικόνα	Περιγραφή		
Διαμόρφωση Παιχνιδιού	Χρόνος Απόκρισης	<p>Ρύθμιση του χρόνου απόκρισης για τις εμφανιζόμενες εικόνες ανάλογα με την κίνηση της εικόνας στην οθόνη. Σε κανονικό περιβάλλον, συνιστάται η χρήση της ρύθμισης Γρήγορο. Αν υπάρχει έντονη κίνηση, συνιστάται η χρήση της ρύθμισης Γρηγορότερο.</p> <p>Αν επιλέξετε τη ρύθμιση Γρηγορότερο, μπορεί να προκληθεί αποτύπωση ειδώλου.</p>	
		Γρηγορότερο	Ρυθμίζει το Χρόνος Απόκρισης σε Γρηγορότερο.
		Γρήγορο	Ρυθμίζει το Χρόνος Απόκρισης σε Γρήγορο.
		Κανονική	Ρυθμίζει το Χρόνος Απόκρισης σε Κανονική.
		Off	Δεν χρησιμοποιεί τη λειτουργία βελτίωσης χρόνου απόκρισης.
Διαμόρφωση Παιχνιδιού	FreeSync	<p>Παρέχει συνεχείς και φυσικές εικόνες συγχρονίζοντας την κάθετη συχνότητα του σήματος εισόδου με αυτή του σήματος εξόδου.</p> <p> ΠΡΟΣΟΧΗ</p> <ul style="list-style-type: none"> Υποστηριζόμενη διασύνδεση: DisplayPort, HDMI. Υποστηριζόμενη κάρτα γραφικών: Μια κάρτα γραφικών που υποστηρίζει τον Ελεύθερο Συγχρονισμό της AMD είναι απαραίτητη. Υποστηριζόμενη έκδοση: Βεβαιωθείτε ότι έχετε ενημερώσει την κάρτα γραφικών με το πιο πρόσφατο πρόγραμμα οδήγησης. Για περισσότερες πληροφορίες και απαιτήσεις, απευθυνθείτε στην ιστοσελίδα της AMD στο σύνδεσμο http://www.amd.com/FreeSync. 	
		On	Η λειτουργία FreeSync είναι ενεργοποιημένη.
		Off	Η λειτουργία FreeSync είναι απενεργοποιημένη.
Διαμόρφωση Παιχνιδιού	Black Stabilizer	<p>Μπορείτε να ελέγξετε την αντίθεση του μαύρου για καλύτερη ορατότητα σε σκηνές που είναι σκοτεινές. Η αύξηση της τιμής της λειτουργίας Black Stabilizer φωτίζει την περιοχή χαμηλής στάθμης γκρι στην οθόνη. (Μπορείτε να διακρίνετε εύκολα αντικείμενα σε σκοτεινές οθόνες παιχνιδιών.)</p> <p>Η μείωση της τιμής της ρύθμισης Black Stabilizer σκουραίνει την περιοχή χαμηλής στάθμης γκρι της εικόνας και αυξάνει τη δυναμική αντίθεση στην οθόνη.</p>	

Ρυθμίσεις > Εικόνα	Περιγραφή		
Διαμόρφωση χρωμάτων	Διόρθωση Γαμμα	Mode 1, Mode 2, Mode 3	Όσο μεγαλύτερη είναι η τιμή γάμμα, τόσο πιο σκοτεινή γίνεται η εικόνα. Παρόμοια, όσο χαμηλότερη είναι η τιμή γάμμα, τόσο πιο φωτεινή γίνεται η εικόνα.
		Mode 4	Εάν δεν χρειάζεται να προσαρμόσετε τις ρυθμίσεις γάμμα, επιλέξτε Mode 4 .
	Θερμ.Χρωμ	Ορίστε τη δική σας θερμοκρασία χρώματος.	
		Χρήστης	Ο χρήστης μπορεί να το ρυθμίσει σε κόκκινο, πράσινο ή μπλε με προσαρμογή.
		Θερμό	Δίνει κοκκινωπή απόχρωση στο χρώμα της οθόνης.
		Μέσο	Δίνει κοκκινομπλέ απόχρωση στο χρώμα της οθόνης.
		Ψυχρό	Δίνει μπλε απόχρωση στο χρώμα της οθόνης.
	Εγχειρίδιο	Ο χρήστης μπορεί να ρυθμίσει τη θερμοκρασία χρώματος.	
	Κόκκινο/Πράσινο/Μπλε	Μπορείτε να προσαρμόσετε το χρώμα της εικόνας με βάση το κόκκινο, το πράσινο και το μπλε.	
	Ξεί Χρωμ.	Καλύπτει τις απαιτήσεις του χρήστη σε ό,τι αφορά τα χρώματα, καθώς προσαρμόζει τον τόνο και τον κορεσμό των έξι χρωμάτων (Κόκκινο, Πράσινο, Μπλε, Κυανό, Ματζέντα, Κίτρινο) και αποθηκεύει τις ρυθμίσεις.	
		Απόχρωση	Ρυθμίζει τον τόνο των χρωμάτων της οθόνης.
Κορεσμός		Ρυθμίζει τον κορεσμό των χρωμάτων της οθόνης. Όσο χαμηλότερη είναι η τιμή τόσο μειώνεται ο κορεσμός και τόσο πιο φωτεινά γίνονται τα χρώματα. Όσο μεγαλύτερη είναι η τιμή τόσο αυξάνεται ο κορεσμός και τόσο πιο σκούρα γίνονται τα χρώματα.	
Επαναφορά Εικόνας	Θέλετε να επαναφέρετε τις ρυθμίσεις εικόνας σας;	Ναι	Επαναφέρει τις προεπιλεγμένες ρυθμίσεις.
		Όχι	Ακυρώνει την επιλογή.

Γενικά

Ρυθμίσεις > Γενικά	Περιγραφή	
Γλώσσα	Ρυθμίζει τη γλώσσα που θέλετε για την οθόνη του μενού.	
SMART ENERGY SAVING	Εξοικονομήστε ενέργεια, χρησιμοποιώντας τον αλγόριθμο αντιστάθμισης φωτεινότητας.	
	Υψηλό	Εξοικονομεί ενέργεια μέσω της λειτουργίας SMART ENERGY SAVING υψηλής απόδοσης.
	Χαμηλό	Εξοικονομεί ενέργεια μέσω της λειτουργίας SMART ENERGY SAVING χαμηλής απόδοσης.
	Off	Απενεργοποιεί τη λειτουργία.
	<p>! ΣΗΜΕΙΩΣΗ</p> <ul style="list-style-type: none"> • Τα στοιχεία εξοικονομησης ενέργειας ενδέχεται να διαφέρουν ανάλογα με την οθόνη και τον προμηθευτή της οθόνης. • Αν ορίσετε την επιλογή SMART ENERGY SAVING σε Υψηλό ή Χαμηλό, η φωτεινότητα οθόνης είναι χαμηλότερη ή υψηλότερη ανάλογα με την πηγή. 	
LED τροφοδοσίας	Ανάβει ή σβήνει τη λυχνία LED τροφοδοσίας στην πρόσοψη της οθόνης.	
	On	Η LED τροφοδοσίας ανάβει αυτόματα.
	Off	Η LED τροφοδοσίας σβήνει
	<p>! ΣΗΜΕΙΩΣΗ</p> <ul style="list-style-type: none"> • Όταν ενεργοποιείται η λειτουργία LED τροφοδοσίας, λειτουργεί ως εξής: <ul style="list-style-type: none"> - Σε λειτουργία: Λευκό - Λειτουργία αδράνειας (Κατάσταση αναμονής): Αναβοσβήνει με λευκό χρώμα - Εκτός λειτουργίας: Σβηστό 	
Αυτόματη Αναμονή	Λειτουργία που απενεργοποιεί αυτόματα το μόνιτορ όταν δεν υπάρχει καμία κίνηση για κάποιο χρονικό διάστημα. Μπορείτε να ρυθμίσετε ένα χρονοδιακόπτη για τη λειτουργία αυτόματης απενεργοποίησης. (Off, 4Ω, 6Ω και 8Ω)	
Έκδοση DisplayPort	Στην επιλογή Έκδοση DisplayPort, ορίστε την ίδια έκδοση με αυτή της συνδεδεμένης εξωτερικής συσκευής. (1.4, 1.2 και 1.1) Για να χρησιμοποιήσετε τη λειτουργία HDR, ορίστε την επιλογή σε 1.4 .	

Ρυθμίσεις > Γενικά	Περιγραφή	
OSD Κλείδωμα	Η λειτουργία αυτή απενεργοποιεί την διαμόρφωση και προσαρμογή των επιλογών.	
	On	Ενεργοποιεί την επιλογή OSD Κλείδωμα .
	Off	Απενεργοποιεί την επιλογή OSD Κλείδωμα .
	<p>! ΣΗΜΕΙΩΣΗ</p> <ul style="list-style-type: none"> Όλα τα χαρακτηριστικά απενεργοποιούνται εκτός από την Φωτεινот., Αντίθεση, Ήχος, Λίστα εισόδου, Αναλογία απεικόνισης, OSD Κλείδωμα και Πληροφορία. 	
Πληροφορία	Εμφανίζονται οι εξής πληροφορίες για την οθόνη: Συνολικός χρόνος ενεργ., Ανάλυση.	
Επαναφορά στις αρχικές ρυθμίσεις	Θέλετε να επαναφέρετε τις ρυθμίσεις σας;	
	Ναι	Επαναφέρει τις προεπιλεγμένες ρυθμίσεις.
	Όχι	Ακυρώνει την επαναφορά.

ΑΝΤΙΜΕΤΩΠΙΣΗ ΠΡΟΒΛΗΜΑΤΩΝ

Δεν εμφανίζεται τίποτα στην οθόνη.	
Είναι συνδεδεμένο το καλώδιο ρεύματος του μόνιτορ;	<ul style="list-style-type: none"> • Ελέγξτε αν το καλώδιο ρεύματος είναι σωστά συνδεδεμένο στην πρίζα.
Είναι ενεργοποιημένο το LED τροφοδοσίας;	<ul style="list-style-type: none"> • Ελέγξτε τη σύνδεση του καλωδίου ρεύματος και πατήστε το κουμπί λειτουργίας.
Έχει ενεργοποιηθεί η οθόνη και το LED τροφοδοσίας είναι λευκό;	<ul style="list-style-type: none"> • Ελέγξτε αν είναι ενεργοποιημένη η συνδεδεμένη είσοδος (Ρυθμίσεις > Εισαγωγή).
Εμφανίζεται το μήνυμα Δεν υπάρχει σήμα ;	<ul style="list-style-type: none"> • Αυτό το μήνυμα εμφανίζεται όταν δεν υπάρχει ή έχει αποσυνδεθεί το καλώδιο σήματος ανάμεσα στον υπολογιστή και το μόνιτορ. Ελέγξτε και συνδέστε ξανά το καλώδιο.
Μήπως εμφανίζεται το μήνυμα Σήμα Εκτός Ορίων ;	<ul style="list-style-type: none"> • Αυτό συμβαίνει όταν τα σήματα που μεταφέρονται από τον υπολογιστή (κάρτα γραφικών) είναι εκτός των ορίων του εύρους οριζόντιων ή κατακόρυφων συχνοτήτων του μόνιτορ. Ανατρέξτε στην ενότητα Προδιαγραφές προϊόντος του εγχειριδίου για να ρυθμίσετε την κατάλληλη συχνότητα.
Η οθόνη είναι ασταθής και τρεμοπαίζει. / Οι εικόνες αφήνουν σκιές στην οθόνη.	
Επιλέξατε την κατάλληλη ανάλυση;	<ul style="list-style-type: none"> • Αν η επιλεγμένη ανάλυση είναι HDMI 1080i 60/50 Hz (πεπλεγμένη), η οθόνη μπορεί να τρεμοπαίζει. Αλλάξτε την ανάλυση σε 1080p ή στην προτεινόμενη ανάλυση. • Σε περίπτωση που δεν καταφέρετε να ορίσετε την προτεινόμενη (ιδανική) ανάλυση της κάρτας γραφικών, το αποτέλεσμα μπορεί να είναι θολό κείμενο, σκοτεινή οθόνη, περικυκλωμένη περιοχή προβολής ή κακή ευθυγράμμιση της οθόνης. • Ο τρόπος ρύθμισης μπορεί να διαφέρει ανάλογα με τον υπολογιστή ή το λειτουργικό σύστημα, ενώ ορισμένες αναλύσεις ενδέχεται να μην είναι διαθέσιμες ανάλογα με την απόδοση της κάρτας γραφικών. Στην περίπτωση αυτή, επικοινωνήστε με τον κατασκευαστή του υπολογιστή ή της κάρτας γραφικών για βοήθεια.
Μήπως γίνεται αποτύπωση εικόνας ακόμη και όταν το μόνιτορ είναι σβηστό;	<ul style="list-style-type: none"> • Η εμφάνιση στατικής εικόνας για παρατεταμένο χρονικό διάστημα μπορεί να προκαλέσει ζημιά στην οθόνη, με αποτέλεσμα η εικόνα να αποτυπωθεί μόνιμα στην οθόνη. • Για να παρατείνετε τη διάρκεια ζωής του μόνιτορ, χρησιμοποιήστε προφύλαξη οθόνης.
Μήπως υπάρχουν κουκκίδες στην οθόνη;	<ul style="list-style-type: none"> • Όταν χρησιμοποιείτε την οθόνη, ενδέχεται να εμφανιστούν rixel κουκκιδών (κόκκινες, πράσινες, μπλε, λευκές ή μαύρες) στην οθόνη. Αυτό είναι φυσιολογικό για την οθόνη LCD. Δεν πρόκειται για σφάλμα ούτε έχει σχέση με την απόδοση του μόνιτορ.
Ορισμένες δυνατότητες είναι απενεργοποιημένες.	
Κάποιες λειτουργίες δεν διαθέσιμες όταν πατάτε το κουμπί Μενού;	<ul style="list-style-type: none"> • Οι ενδείξεις της οθόνης είναι κλειδωμένες. Απενεργοποιήστε την επιλογή OSD Κλειδωμα στο μενού Γενικά.

Εμφανίζεται στην οθόνη το μήνυμα "Άγνωστη οθόνη, βρέθηκε οθόνη Plug and Play (VESA DDC)"?	
Έχετε εγκαταστήσει το πρόγραμμα οδήγησης της οθόνης;	<ul style="list-style-type: none"> • Φροντίστε να εγκαταστήσετε το πρόγραμμα οδήγησης οθόνης από την ιστοσελίδα μας: http://www.lg.com. • Βεβαιωθείτε ότι η κάρτα γραφικών υποστηρίζει τη λειτουργία Plug and Play.
Δεν ακούγεται ήχος από τη θύρα ακουστικών.	
Οι εικόνες εμφανίζονται χωρίς ήχο;	<ul style="list-style-type: none"> • Βεβαιωθείτε ότι οι συνδέσεις της θύρας ακουστικών έχουν γίνει σωστά. • Δοκιμάστε να αυξήσετε την ένταση ήχου με το joystick. • Ρυθμίστε την έξοδο ήχου του υπολογιστή στην οθόνη που χρησιμοποιείτε. (Οι ρυθμίσεις ενδέχεται να διαφέρουν ανάλογα με το λειτουργικό σύστημα που χρησιμοποιείτε.)

! ΣΗΜΕΙΩΣΗ

- Η λυχνία LED μπορεί να φωτιστεί από το Μενού Ρυθμίσεων OSD.
Ρυθμίσεις – Γενικά – LED τροφοδοσίας - On

ΠΡΟΔΙΑΓΡΑΦΕΣ ΠΡΟΪΟΝΤΟΣ

24QP500

Βάθος χρωμάτων	Υποστηρίζεται χρώμα 8 bit/10 bit.	
Ανάλυση	Μέγιστη ανάλυση	2560 x 1440 στα 75 Hz
	Προτεινόμενη ανάλυση	2560 x 1440 στα 60 Hz
Πηγές τροφοδοσίας	Ονομαστική ισχύς	19 V $\overline{\text{---}}$ 1,3 A
	Κατανάλωση ενέργειας	Σε λειτουργία: 19 W κανονικά (Κατάσταση εξόδου) * Λειτουργία αδράνειας (Κατάσταση αναμονής) \leq 0,5W ** Εκτός λειτουργίας \leq 0,3 W
Τροφοδοτικό	<p>Πληκτρολογήστε ADS-25SFA-19-3 19025E, SHENZHEN HONOR ELECTRONIC</p> <p>Ή πληκτρολογήστε ADS-25FSF-19 19025EPCU-1, SHENZHEN HONOR ELECTRONIC</p> <p>Ή πληκτρολογήστε ADS-25FSF-19 19025EPBR-1, SHENZHEN HONOR ELECTRONIC</p> <p>Ή πληκτρολογήστε ADS-25FSF-19 19025EPI-1, SHENZHEN HONOR ELECTRONIC</p> <p>Ή πληκτρολογήστε ADS-25FSF-19 19025EPG-1, SHENZHEN HONOR ELECTRONIC</p> <p>Ή πληκτρολογήστε ADS-25FSF-19 19025EPB-1, SHENZHEN HONOR ELECTRONIC</p> <p>Ή πληκτρολογήστε LCAP21, LIEN CHANG ELECTRONIC ENTERPRISE</p> <p>Ή πληκτρολογήστε LCAP26-A, LIEN CHANG ELECTRONIC ENTERPRISE</p> <p>Ή πληκτρολογήστε LCAP26-E, LIEN CHANG ELECTRONIC ENTERPRISE</p> <p>Ή πληκτρολογήστε LCAP26-I, LIEN CHANG ELECTRONIC ENTERPRISE</p> <p>Ή πληκτρολογήστε LCAP26-B, LIEN CHANG ELECTRONIC ENTERPRISE</p> <p>Ή πληκτρολογήστε AD10560LF, PI Electronics (H.K.) Ltd.</p> <p>Ή πληκτρολογήστε AD2139520, PI Electronics (H.K.) Ltd.</p> <p>Ή πληκτρολογήστε AD2139620, PI Electronics (H.K.) Ltd.</p> <p>Έξοδος: 19 V $\overline{\text{---}}$ 1,3 A</p>	

Συνθήκες περιβάλλοντος	Συνθήκες λειτουργίας	Θερμοκρασία	0 °C έως 40 °C
		Υγρασία	Κάτω από 80 %
	Συνθήκες αποθήκευσης	Θερμοκρασία	-20 °C έως 60 °C
		Υγρασία	Κάτω από 85 %
Διαστάσεις	Μέγεθος οθόνης (Πλάτος x Ύψος x Βάθος)		
	Με τη βάση	540,1 x 413,2 x 211,5 (χιλ.)	
	Χωρίς τη βάση	540,1 x 321,1 x 41,9 (χιλ.)	
Βάρος (χωρίς τη συσκευασία)	Με τη βάση	4 kg	
	Χωρίς τη βάση	3,4 kg	

Οι προδιαγραφές μπορεί να αλλάξουν χωρίς προειδοποίηση.

Το σύμβολο ~ υποδεικνύει το εναλλασσόμενο ρεύμα και το σύμβολο — το συνεχές ρεύμα.

Το επίπεδο κατανάλωσης ενέργειας μπορεί να διαφέρει με βάση την κατάσταση λειτουργίας και τη ρύθμιση της οθόνης.

* Η κατανάλωσης ισχύος σε κατάσταση λειτουργίας μετράται με πρότυπη δοκιμή LGE (Πλήρες λευκό υπόδειγμα, Μέγιστη ανάλυση).

** Η οθόνη περνά στη λειτουργία Αδράνειας σε μερικά λεπτά (Μέγ. 5 λεπτά).

ΠΡΟΔΙΑΓΡΑΦΕΣ ΠΡΟΪΟΝΤΟΣ

24QP550

Βάθος χρωμάτων	Υποστηρίζεται χρώμα 8 bit/10 bit.	
Ανάλυση	Μέγιστη ανάλυση	2560 x 1440 στα 75 Hz
	Προτεινόμενη ανάλυση	2560 x 1440 στα 60 Hz
Πηγές τροφοδοσίας	Ονομαστική ισχύς	19 V $\overline{\text{---}}$ 1,3 A
	Κατανάλωση ενέργειας	Σε λειτουργία: 19 W κανονικά (Κατάσταση εξόδου) * Λειτουργία αδράνειας (Κατάσταση αναμονής) \leq 0,5W ** Εκτός λειτουργίας \leq 0,3 W
Τροφοδοτικό	<p>Πληκτρολογήστε ADS-25SFA-19-3 19025E, SHENZHEN HONOR ELECTRONIC</p> <p>Ή πληκτρολογήστε ADS-25FSF-19 19025EPCU-1, SHENZHEN HONOR ELECTRONIC</p> <p>Ή πληκτρολογήστε ADS-25FSF-19 19025EPBR-1, SHENZHEN HONOR ELECTRONIC</p> <p>Ή πληκτρολογήστε ADS-25FSF-19 19025EPI-1, SHENZHEN HONOR ELECTRONIC</p> <p>Ή πληκτρολογήστε ADS-25FSF-19 19025EPG-1, SHENZHEN HONOR ELECTRONIC</p> <p>Ή πληκτρολογήστε ADS-25FSF-19 19025EPB-1, SHENZHEN HONOR ELECTRONIC</p> <p>Ή πληκτρολογήστε LCAP21, LIEN CHANG ELECTRONIC ENTERPRISE</p> <p>Ή πληκτρολογήστε LCAP26-A, LIEN CHANG ELECTRONIC ENTERPRISE</p> <p>Ή πληκτρολογήστε LCAP26-E, LIEN CHANG ELECTRONIC ENTERPRISE</p> <p>Ή πληκτρολογήστε LCAP26-I, LIEN CHANG ELECTRONIC ENTERPRISE</p> <p>Ή πληκτρολογήστε LCAP26-B, LIEN CHANG ELECTRONIC ENTERPRISE</p> <p>Ή πληκτρολογήστε AD10560LF, PI Electronics (H.K.) Ltd.</p> <p>Ή πληκτρολογήστε AD2139520, PI Electronics (H.K.) Ltd.</p> <p>Ή πληκτρολογήστε AD2139620, PI Electronics (H.K.) Ltd.</p> <p>Έξοδος: 19 V $\overline{\text{---}}$ 1,3 A</p>	

Συνθήκες περιβάλλοντος	Συνθήκες λειτουργίας	Θερμοκρασία	0 °C έως 40 °C
		Υγρασία	Κάτω από 80 %
	Συνθήκες αποθήκευσης	Θερμοκρασία	-20 °C έως 60 °C
		Υγρασία	Κάτω από 85 %
Διαστάσεις	Μέγεθος οθόνης (Πλάτος x Ύψος x Βάθος)		
	Με τη βάση	540,1 x 506 x 240 (χιλ.)	
	Χωρίς τη βάση	540,1 x 321,1 x 41,9 (χιλ.)	
Βάρος (χωρίς τη συσκευασία)	Με τη βάση	5,5 kg	
	Χωρίς τη βάση	3,4 kg	

Οι προδιαγραφές μπορεί να αλλάξουν χωρίς προειδοποίηση.

Το σύμβολο ~ υποδεικνύει το εναλλασσόμενο ρεύμα και το σύμβολο — το συνεχές ρεύμα.

Το επίπεδο κατανάλωσης ενέργειας μπορεί να διαφέρει με βάση την κατάσταση λειτουργίας και τη ρύθμιση της οθόνης.

* Η κατανάλωσης ισχύος σε κατάσταση λειτουργίας μετράται με πρότυπη δοκιμή IGE (Πλήρες λευκό υπόδειγμα, Μέγιστη ανάλυση).

** Η οθόνη περνά στη λειτουργία Αδράνειας σε μερικά λεπτά (Μέγ. 5 λεπτά).

Λειτουργία εργοστασιακής υποστήριξης (Λειτουργία προκαθορισμένων ρυθμίσεων, PC)

DisplayPort

Λειτουργία προκαθορισμένων ρυθμίσεων	Οριζόντια συχνότητα (kHz)	Κατακόρυφη συχνότητα (Hz)	Πολικότητα (H/V)	Παρατηρήσεις
640 x 480	31,469	59,94	-/-	
800 x 600	37,879	60,317	+/+	
1024 x 768	48,363	60	-/-	
1152 x 864	54,347	60,05	+/+	
1280 x 720	45,00	60,00	+/+	
1280 x 800	49,702	59,810	-/+	
1280 x 1024	63,981	60,02	+/+	
1600 x 900	60,00	60,00	+/+	
1920 x 1080	67,5	60	+/-	
2560 x 1440	88,79	59,95	+/-	
2560 x 1440	111,86	74,97	+/-	

HDMI

Λειτουργία προκαθορισμένων ρυθμίσεων	Οριζόντια συχνότητα (kHz)	Κατακόρυφη συχνότητα (Hz)	Πολικότητα (H/V)	Παρατηρήσεις
640 x 480	31,469	59,94	-/-	
800 x 600	37,879	60,317	+/+	
1024 x 768	48,363	60	-/-	
1152 x 864	54,347	60,05	+/+	
1280 x 720	45,00	60,00	+/+	
1280 x 800	49,702	59,810	-/+	
1280 x 1024	63,981	60,02	+/+	
1600 x 900	60,00	60,00	+/+	
1920 x 1080	67,5	60	+/-	
2560 x 1440	88,79	59,95	+/-	
2560 x 1440	110,95	74,96	+/-	

Χρονισμός HDMI (βίντεο)

Λειτουργία εργοστασιακής ρύθμισης (προεπιλεγμένη λειτουργία)	Οριζόντια συχνότητα (kHz)	Κατακόρυφη συχνότητα (Hz)	Παρατηρήσεις
480p	31,5	60	
720p	45,0	60	
1080p	67,5	60	
2160p	67,5	30	



Το μοντέλο και ο σειριακός αριθμός του προϊόντος βρίσκονται στο πίσω μέρος και στη μια όψη του προϊόντος.
Καταγράψτε τα παρακάτω σε περίπτωση που χρειαστείτε κάποια στιγμή σέρβις.

Μοντέλο _____

Αριθμός σειράς _____