



КРАТКО РЪКОВОДСТВО

Мини Hi-Fi

система

БЪЛГАРСКИ

За указания относно разширените функции посетете <http://www.lg.com> и свалете Ръководството за потребителя.
Част от съдържанието на ръководството може да се различава от вашия уред.

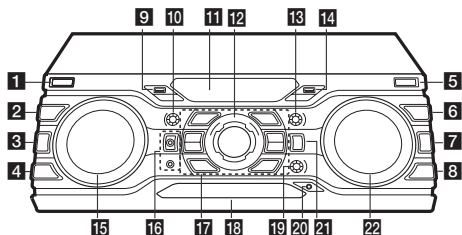
МОДЕЛ
CM8360



www.lg.com



Преден панел



1 \mathcal{P} /I (Захранване)

Включете или изключете захранването.

2 DJ EFFECT

Избира желаните DJ ефект (FLANGER, PHASER, WAH, DELAY) и завърта EFFECT LEVEL, за да регулира нивото на DJ EFFECT.

3 USER EQ

Избира звуковия ефект, създаден от вас.

4 REGION EQ / BASS BLAST

- Избира регионалния еквалайзер.
- Натиснете и задръжте ефект BASS директно.

5 USB REC / DEMO

Записва на USB. / Показва демо режим.

6 SEARCH

Отива до папка и файл в режим на избиране.

7 OK

Избира папка, когато търсите файл.

8 VOICE CANCELLER

Можете да използвате функцията по време на възпроизвеждане на музика, като намалите силата на вокалното изпълнение в различни звукови източници.

9 USB 1 порт

Можете да възпроизведете или записвате звукови файлове, като свържете USB устройство.

10 BASS

Регулира нивото на звука BASS, когато задавате USER EQ.

11 Прозорец на дисплея

12 MASTER VOLUME

Регулира силата на звука на високоговорителя.

13 TREBLE

Регулира нивото на звука TREBLE, когато задавате USER EQ.

14 USB 2 порт

Можете да възпроизведете или записвате звукови файлове, като свържете USB устройство.

15 SCRATCH / DJ EFFECT CONTROL

Завъртете по посока на часовниковата стрелка или обратно на часовниковата стрелка, за да създадете скреч звук. / Регулира нивото на DJ EFFECT.

16 Гнездо MIC 1 / 2

Свържете микрофон.

17 \square / RDS

- Спира възпроизвеждането или отменя функцията DELETE.
- Radio Data System

>||

- Стартира или въвежда пауза във възпроизвеждането.
- Избира стерео/моно звук.

\triangle

Отваря и затваря поставката за диск.

KEY CHANGER

Променя клавиша, за да се адаптира към вашия вокален диапазон.

CLUB, DRUM, USER (DJ PRO)

Избира звуков ефект CLUB, DRUM или USER за миксиране

(Ако искате да използвате USER, трябва да регистрирате източник с приложението „Music Flow Bluetooth“.)

1, 2, 3, 4 (DJ PRO PAD)

Натиснете желаната звукова подложка

18 Поставка за диск

19 MIC VOL / KEY CONTROL

- Контролира силата на звука на микрофона.
- Променя клавиша, за да се адаптира към вашия вокален диапазон.

20 Гнездо PORT. IN

Свържете преносимо устройство.

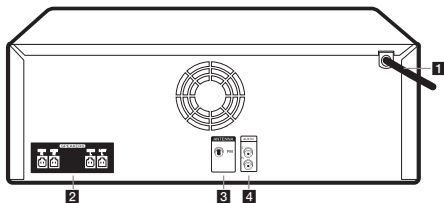
21 F (Function) / WIRELESS LINK

- Избира функцията и входния източник.
- Натиснете и задръжте за 3 секунди, за да изберете режим WIRELESS PARTY LINK.

22 |<< SEARCH >>|

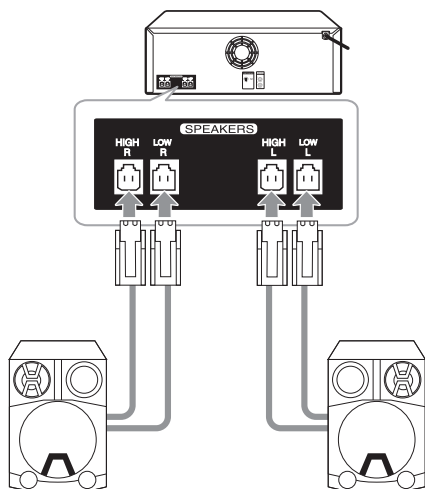
- Търси папка или файл.
- Избира радио станциите.

Заден панел



- 1 Захранващ кабел
- 2 Конектор **SPEAKERS**
- 3 **ANTENNA** (FM)
- 4 **AUX IN** (L/R)
Свържете спомагателно устройство.

Свързване на тонколоната



Допълнителна информация

Технически характеристики

Изисквания относно захранването	Вижте главния етикет на уреда.
Консумация на енергия	Вижте главния етикет на уреда.
	Мрежов режим на готовност: 0,5 W (Ако всички мрежови портове са активирани.)
Размери (Ш x В x Д)	Приблиз. 450 мм x 160 мм x 355 мм
Нето тегло	Приблиз. 6 кг
Захранване на шината (USB)	5 V $\overline{\text{---}}$ 500 mA
Усилвател (обща средна изходна мощност)	2200 W

Дизайнът и техническите характеристики подлежат на промени без предизвестие.

Приложение "Контролер"



Свалете приложението **Music Flow Bluetooth** на вашето устройство.

LG Sound Sync (безжично)



За повече информация свалете Ръководството за потребителя от <http://www.lg.com>

Допълнителна информация

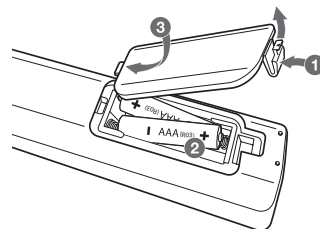
Внимание

- Когато използвате контакт с множество гнезда, ви съветваме да използвате 15 А гнездо. Използването на 10 А гнездо може да доведе до изключване поради липса на електрозахранване.
- Не поставяйте предмети върху колонките. Предметите могат да паднат и да нанесат имуществени вреди.
- Монтирайте колонките на твърда повърхност, за да не се плъзгат. От вибрациите, причинени от силния звук колонките могат да се разклатят и придвижат.
- Избягвайте да усилвате звука до максимум в малко и затворено пространство. Мощният и силен звук от колонките може да срути тавана и да накара предметите в стаята да падат.
- За да се предотврати увреждане на слуха, стойте на достатъчно разстояние от колоните. Силният звук от колоната може да причини увреждане на слуха на хората.
- Предвидете повече от 20 см разстояние между основната уредба и говорителите при монтиране на уредбата на земята. Високото налягане от звука от колоните може да накара уредбата да трепти и да наруши възпроизвеждането на диска.
- Ако е възможно, свържете захранващия кабел директно към стенен контакт. Ако използвате удължител, препоръчително е да използвате удължител с 110 V / 15 A или 230 V / 15 A, в противен случай уредът може да не работи правилно заради липса на захранване.
- Не претоварвайте удължителя с допълнителен електрически товар.

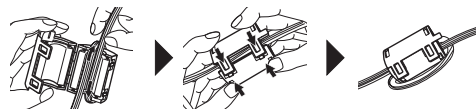
Как да изключите безжичната мрежова връзка или безжичното устройство

Изключете уреда с натискане на бутона за захранването за повече от 5 секунди.

Смяна на батерия



Относно феритната сърцевина (по избор)



Обвийте захранващия кабел и кабела за SPEAKERS около феритната сърцевина.

Декларация за съответствие

CE 0197

С настоящото LG Electronics European Shared Service Center B.V. декларира, че тази МИНИ HI-FI СИСТЕМА съответства на съществените изисквания и другите съответстващи разпоредби на Директива 1999/5/ЕО. Пълният текст на декларацията за съответствие може да бъде поръчан чрез заявка до следния пощенски адрес:

LG Electronics European Shared Service Center B.V.
Krijgsman 1
1186 DM Amstelveen
The Netherlands

или може да бъде поръчан чрез заявка на нашия специализиран уебсайт за декларацията за съответствие.

<http://www.lg.com/global/support/cedoc/cedoc#>

Това устройство е 2,4 GHz широколентовата предавателна система, предназначена за използване във всички страни-членки на ЕС и държави от ЕАСТ.