

دليل المالك شاشة LCD LED (شاشة LED*)

*إن أجهزة العرض ذات المؤشر الضوئي بتقنية LED من LG هي أجهزة عرض مزودة بشاشات LCD مع إضاءة خلفية بتقنية LED.

يرجى قراءة هذا الدليل بعناية قبل تشغيل الجهاز والاحتفاظ به للرجوع إليه في المستقبل.

طراز شاشات LED LCD

22MN430M

24ML44B

المحتويات

3-----الترخيص

4-----التجميع والتحضير

- دعم التشغيل والبرامج-----4
- وصف المكونات والأزرار-----5
- كيفية استخدام زر التحكم
- نقل الشاشة وحملها-----6
- التثبيت على الطاولة
- التثبيت على الحائط

10-----استخدام التلفاز

- توصيل الجهاز بكمبيوتر-----10
- توصيل HDMI
- توصيل D-SUB
- وصل الأجهزة الطرفية-----11
- توصيل سماعات الرأس
- التوصيل بأجهزة AV-----11
- توصيل HDMI

12-----تخصيص الضوابط

17-----استكشاف الأخطاء وإصلاحها

18-----المواصفات

- وضع الضبط المسبق (الاستبانة)-----20

الترخيص

يملك كل طراز تراخيصًا مختلفة. لمزيد من المعلومات حول الترخيص، يرجى زيارة الموقع www.lg.com.

مصطلح HDMI و HDMI High-Definition Multimedia Interface وشعار HDMI علامات تجارية أو علامات تجارية مسجلة لشركة HDMI Licensing Administrator, Inc. في الولايات المتحدة الأمريكية ودول أخرى.



يطبق هذا المحتوى التالي فقط على جهاز المراقبة الذي يباع في أسواق أوروبا والتي تحتاج إلى تلبية توجيهها تخطيط موارد المؤسسات (ErP):
 * تم تعيين هذه الشاشة ليتم إيقاف تلقائيا في 4 ساعات بعد تشغيلها إذا كان هناك أي تعديل في العرض.
 * لتعطيل هذا الإعداد، قم بتغيير الخيار إلفي قائمة OSD (العرض على الشاشة) الخاصة بـ Automatic Standby (الاستعداد التلقائي).

التجميع والتحضير



- استخدم دائماً المكونات الأصلية لضمان توفير الحماية وللحفاظ على أداء المنتج.
- لن يشمل الضمان أي أضرار أو إصابات تنتج عن استخدام مكونات غير أصلية.
- يوصى باستخدام المكونات المتوفرة.
- إذا كنت تستخدم كابلات عامة غير معتمدة من قبل LG، فقد لا تعمل الشاشة أو قد يحدث تشويش في الصورة.
- تمثل الصور في هذا المستند إجراءات نموذجية، لذا فقد تبدو مختلفة عن المنتج الفعلي.
- لا تضع مواد غريبة (زيت، شحوم إلخ.) على المسمار عند تركيب المنتج. (فقد يلحق ذلك الضرر بالمنتج.)
- قد يؤدي استخدام القوة المفرطة لتثبيت المسمار إلى إلحاق الضرر بجهاز العرض. لن تغطي كفاءة المنتج الأضرار الناتجة من اتباع هذه الطريقة.
- لا تنقل جهاز العرض حاملاً إياه رأساً على عقب عن طريق الإمساك بالقاعدة فقط. فقد يؤدي ذلك إلى سقوط جهاز العرض عن الحامل وبالتالي إلى التسبب بإصابة جسيمة.
- عند حمل جهاز العرض أو نقله، لا تلمس شاشته. فقد يتسبب الضغط بقوة على شاشة جهاز العرض بإلحاق ضرر بها.
- بالنسبة إلى نمط الموجة على المظهر، بخلاف الطريقة العامة للطلاء، يتم تطبيقه على مادة التآلق المضافة إلى المواد الخام. مع عدم وجود مظهر مقشر، تتمتع بمتانة جيدة. الرجاء استخدامه بكل ثقة لأنه لا توجد أي مشكلة في استخدام هذا المنتج على الإطلاق.

ملاحظة !

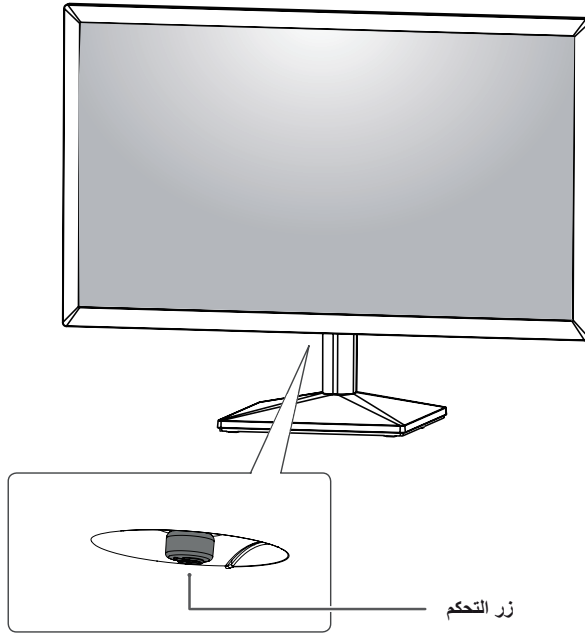
- تجدر الملاحظة إلى أن المكونات قد تبدو مختلفة عن تلك المبينة هنا.
- إن جميع المعلومات والمواصفات الواردة في هذا الدليل عرضة للتغيير من دون إشعار مسبق وذلك لتحسين أداء المنتج.
- لشراء ملحقات إضافية اختيارية، يرجى زيارة متجر أجهزة إلكترونية أو موقع تسوق عبر الإنترنت أو اتصل بمتجر البيع بالتجزئة الذي اشتريت منه المنتج.
- قد يختلف سلك الطاقة المتوفر وفقاً للمنطقة.

دعم التشغيل والبرامج

يمكنك تنزيل وتثبيت أحدث إصدار من موقع LGE الإلكتروني (www.lg.com).

أفضلية التثبيت	التشغيل والبرامج
موصى به	تشغيل جهاز العرض
موصى به	التحكم على الشاشة

وصف المكونات والأزرار



كيفية استخدام زر التحكم

يمكنك التحكم بسهولة بوظائف جهاز العرض عبر الضغط على زر التحكم أو تحريكه إلى اليسار/اليمين بواسطة إصبعك.

الوظائف الأساسية

اضغط على زر التحكم مرة واحدة بواسطة إصبعك لتشغيل جهاز العرض.	التشغيل		
اضغط على زر التحكم مرة واحدة بواسطة إصبعك لإيقاف تشغيل جهاز العرض.	إيقاف التشغيل		
يمكنك التحكم بمستوى الصوت عبر تحريك زر التحكم إلى اليسار/اليمين. (لـ HDMI فقط)	التحكم بمستوى الصوت		

ملاحظة



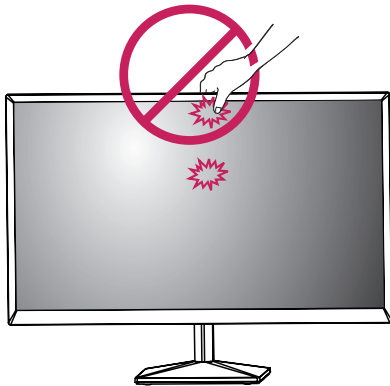
- يقع زر التحكم في أسفل جهاز العرض.

نقل الشاشة وحملها

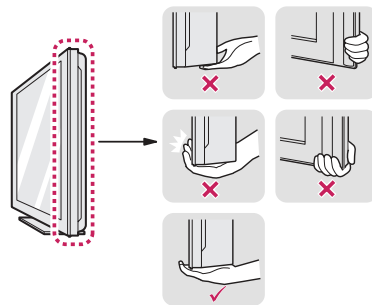
عند نقل الشاشة أو حملها، اتبع هذه التعليمات لتجنب خدشها أو إتلافها ولضمان النقل الآمن بغض النظر عن شكلها أو حجمها.



- تجنب لمس شاشة جهاز العرض قدر الإمكان. فهذا قد يلحق ضررًا بالشاشة أو ببعض وحدات البكسل المستخدمة لإنشاء الصور.

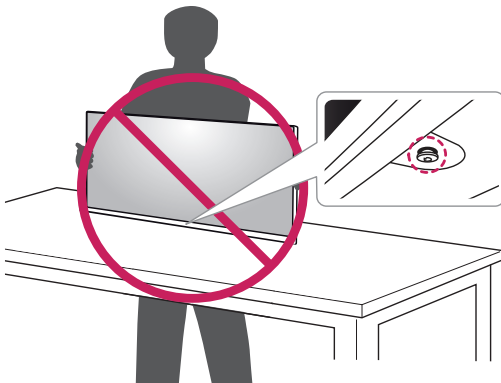


- ينصح بوضع الشاشة في العلبة الأصلية أو مواد التعبئة قبل محاولة نقلها.
- افصل سلك الطاقة وجميع الكابلات قبل نقل الشاشة أو حملها.
- أمسك الجزء العلوي والسفلي من إطار الشاشة بإحكام. لا تمسك اللوحة بحد نفسها.



- إذا استخدمت لوحة جهاز العرض من دون قاعدة الحامل، قد يسبب زر التحكم عدم ثبات جهاز العرض أو سقوطه، مما يلحق الضرر بجهاز العرض أو يسبب إصابات شخصية. بالإضافة إلى ذلك، قد يؤدي إلى حدوث ضرر بزر التحكم.

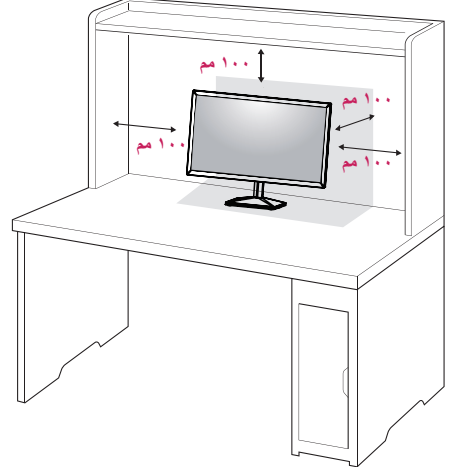
- عند الإمساك بالشاشة، يجب أن تبعد عنها عنك لتجنب خدشها.



- عند نقل الشاشة، تجنّب تعرّض المنتج لأي صدمة قوية أو اهتزازات.
- عند نقل الشاشة، اجعلها دومًا مستقيمة، ولا تقلبها على جانبها أو تميلها جانبياً.

التثبيت على الطاولة

- احمل التلفاز وقم بإمالاته إلى موضعه الرأسي على الطاولة. ابقَ مسافة ١٠٠ مم (على الأقل) من الحائط لتهوية مناسبة.



تنبيه

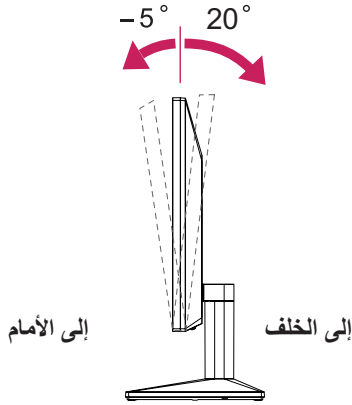


- افصل سلك الطاقة قبل نقل جهاز العرض أو تثبيته. فهناك خطر حدوث صدمة كهربائية.
- احرص على استخدام سلك الطاقة المتوفر في علبة المنتج وقم بتوصيله بأخذ طاقة مؤرّض.
- إذا احتجت إلى سلك طاقة آخر، فيرجى الاتصال بالبائع المحلي أو بأقرب متجر للبيع بالتجزئة.

ملاحظة



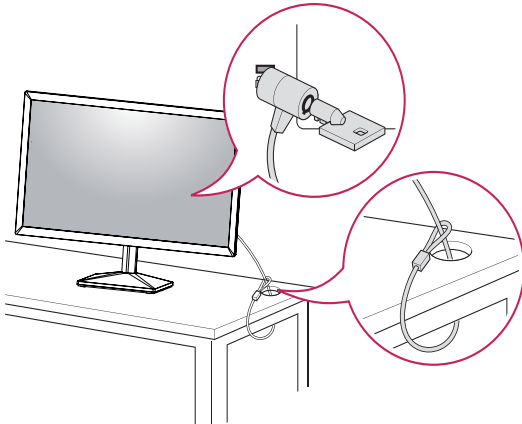
يمكن ضبط زاوية الشاشة بإمالتها نحو الأمام أو الخلف بزاوية تتراوح بين ٥ - درجات إلى ٢٠ درجة للتمتع بمشاهدة التلفاز بشكل مريح.



استخدام نظام أمان Kensington

موصل نظام أمان Kensington موجود خلف التلفاز. لمزيد من المعلومات حول التثبيت والاستخدام، راجع دليل الجهاز المرفق مع نظام أمان Kensington أو تفضل بزيارة الموقع <http://www.kensington.com>.

قم بتوصيل كابل نظام أمان Kensington بين التلفاز والطاولة.



ملاحظة

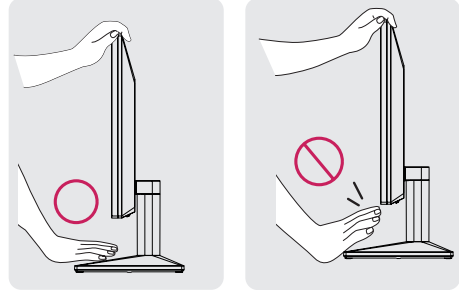


- إن نظام أمان Kensington هو اختياري. يمكنك الحصول عليه من معظم مخازن الأجهزة الإلكترونية.

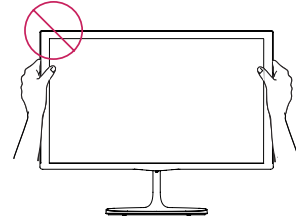
تحذير



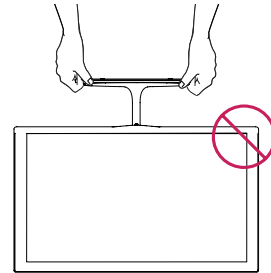
عند ضبط الزاوية، لا تمسك بأسفل إطار التلفاز كما هو مبين في الصورة التالية، إذ قد تؤذي أصابعك.



لا تلمس الشاشة أو تضغط عليها عند ضبط زاوية الشاشة.

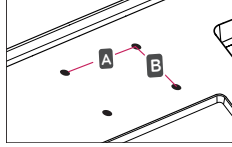


لا تحمل هذه المجموعة مثل الصورة تحت. يمكن شاشة المونيتور انفصال من القاعدة وإصابة جسمك.



التثبيت على الحائط

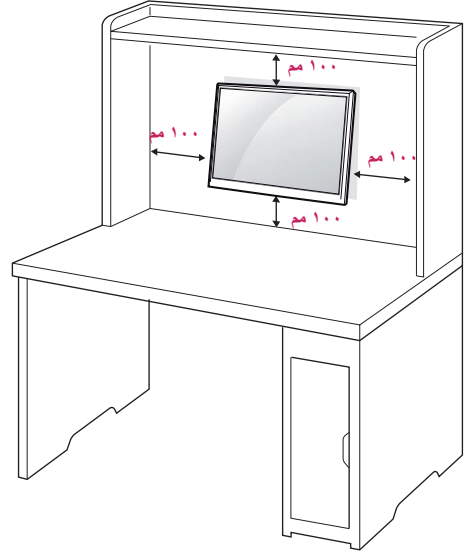
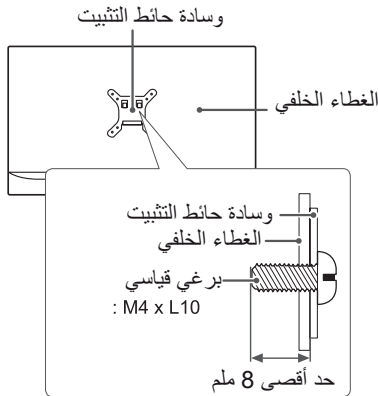
• التركيب على الحائط (أ x ب)



لضمان التهوية المناسبة، يرجى ترك مسافة تصل إلى ١٠٠ مم من كل جانب ومن الحائط. تكون تعليمات التثبيت المفصلة متوفرة لدى البائع. راجع دليل تركيب قوس التثبيت الإضافي على الحائط المائل ودليل الإعداد.

⚠ تنبيه

- افصل سلك الطاقة أولاً ثم انقل التلفاز أو قم بتثبيته. وإلا قد تحدث صدمة كهربائية.
- إذا قمت بتثبيت التلفاز بالسقف أو على حائط مائل، فقد يسقط ويؤدي إلى حدوث إصابات بالغة.
- استخدم جهاز تثبيت على الحائط معتمد من LG واتصل بالبائع المحلي أو بفريق خدمة مؤهل.
- لا تحكم ربط البراغي فقد يؤدي ذلك إلى إلحاق الضرر بالتلفاز وإبطال الكفالة.
- استخدم البراغي وأجهزة التثبيت على الحائط التي تتناسب مع معايير VESA فقط. لا تشمل كفالة هذا الجهاز الأضرار أو الإصابات الناتجة من سوء استخدام ملحق أو استخدام الملحق غير الملائم.
- طول البرغي من السطح الخارجي للغطاء الخلفي يجب أن يكون أقل من 8 ملم.



- إذا كنت ترغب في تركيب شاشة العرض على الجدار، الرجاء تركيب الركيزة الجدارية على خلف شاشة العرض (اختياري).
- عند تثبيت التلفاز باستخدام واجهة التثبيت على الحائط (الأجزاء الإضافية)، قم بالتثبيت جيداً بحيث لا يقع.
- ١ إذا كنت تستخدم المسامير البرغية التي تجاوزت الطول القياسي، قد يضر أجزاء شاشة العرض الداخلية.
 - ٢ إذا كنت تستخدم المسامير البرغية غير القياسية، والتي تضر المنتج و تسببه يقع من موقع التثبيت، فلا يتحمل LG أي مسؤولية بذلك.

⚠ ملاحظة

- استخدم البراغي المدرجة في مواصفات البراغي في معايير VESA.
- تتضمن مجموعة جهاز التثبيت على الحائط دليل التثبيت والأجزاء الضرورية.
- قوس التثبيت على الحائط هو اختياري. يمكنك الحصول على الملحقات الإضافية من البائع المحلي.
- قد يختلف طول البراغي بحسب جهاز التثبيت على الحائط. تأكد من استخدام الطول المناسب.
- لمزيد من المعلومات، راجع التعليمات المرفقة مع جهاز التثبيت على الحائط.

التركيب على الحائط (A x B)	٧٥ x ٧٥
البرغي القياسي	M4
عدد البراغي	٤

استخدام التلفاز

توصيل الجهاز بكمبيوتر

HDMI توصيل

ينقل إشارات الفيديو والصوت الرقمية من PC الخاص بك إلى الشاشة.

- يعتمد التلفاز وظيفة التوصيل والتشغيل*.
- * التوصيل والتشغيل: تتمحور هذه الوظيفة حول تعرف الكمبيوتر على جهاز يقوم المستخدم بتوصيله بالكمبيوتر وتشغيله من دون تهيئة الجهاز أو تدخل المستخدم.

ملاحظة



- قد تحدث مشكلة لجهة التوافق عند استخدام HDMI PC.
- استخدم كابلاً معتمداً مع وجود شعار HDMI عليه. إذا لم تستخدم كابل HDMI معتمداً، قد لا تظهر الشاشة أو قد يحدث خطأ في الاتصال.
- أنواع كابلات HDMI الموصى بها
 - كابل HDMI®/TM عالي السرعة
 - كابل HDMI®/TM عالي السرعة مع Ethernet

ملاحظة



- عندما ترغب باستخدام جهازي كمبيوتر مع الشاشة، يرجى توصيل كابل الإشارة (D-SUB/HDMI) على التوالي في التلفاز.
- قد تومض الشاشة إذا قمت بتشغيل التلفاز عندما يكون بارداً. هذا الأمر طبيعي.
- قد تظهر بعض البقع الحمراء أو الخضراء أو الزرقاء على الشاشة. هذا الأمر طبيعي.

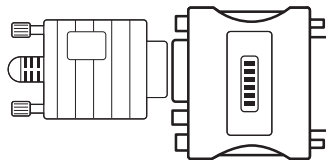
D-SUB توصيل

لإرسال إشارة الفيديو التناظرية من الكمبيوتر إلى التلفاز.

ملاحظة



- عند استخدام موصل كابل إدخال إشارة من نوع D-Sub Macintosh لـ



• محوّل Mac

- عند استخدام Apple Macintosh، تحتاج إلى قابس محوّل منفصل لتغيير موصل VGA D-SUB عالي الكثافة والمزود
- بـ 15 سناً (3 صفوف) على الكابل المتوفر إلى موصل مزود
- بـ 15 سناً (صفان).

وصل الأجهزة الطرفية

توصيل سماعات الرأس

قم بتوصيل الأجهزة الطرفية بجهاز العرض عبر منفذ سماعة الرأس. قم بالتوصيل كما هو مبين في الصورة.

ملاحظة !

- يتم شراء الأجهزة الطرفية بشكل منفصل.
- إذا تستخدم سماعات الرأس ذات الزاوية، فإنه قد يسبب مشكلة عندما تصل جهاز خارجي آخر بجهاز العرض. لذلك يوصي باستخدام سماعات الرأس العمودي.



نوع زاوي



نوع مستقيم

- قد تكون وظائف سماعات الرأس ومكبر الصوت محدودة حسب ضوابط الصوت الخاصة بالكمبيوتر والجهاز الخارجي.

التوصيل بأجهزة AV

HDMI توصيل

ينقل إشارات الفيديو والصوت الرقمية من جهاز AV الخاص بك إلى الشاشة.

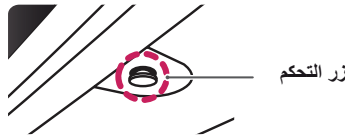
ملاحظة !

- قد تحدث مشكلة لجهة التوافق عند استخدام HDMI PC.
- استخدم كابلًا معتمدًا مع وجود شعار HDMI عليه. إذا لم تستخدم كابل HDMI معتمدًا، قد لا تظهر الشاشة أو قد يحدث خطأ في الاتصال.
- أنواع كابلات HDMI الموصى بها
 - كابل HDMI®/TM عالي السرعة
 - كابل HDMI®/TM عالي السرعة مع Ethernet

تخصيص الضوابط

تنشيط القائمة الرئيسية

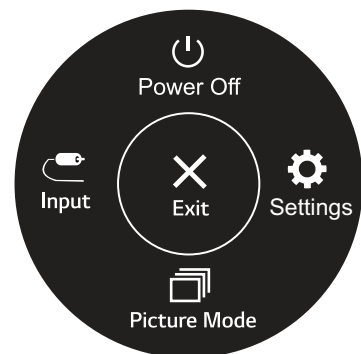
- 1 اضغط على زر التحكم في أسفل جهاز العرض.
- 2 حرّك زر التحكم إلى الأعلى/الأسفل (▲/▼) واليمين/اليسار (◀/▶) لضبط الخيارات.
- 3 اضغط على زر التحكم مرة واحدة بعد إغلاق القائمة الرئيسية.



الوصف	حالة القائمة	الزر
لتمكين القائمة الرئيسية.	القائمة الرئيسية معطلة	
أغلق القائمة الرئيسية. (اضغط على الزر وقتاً طويلاً لإيقاف تشغيل جهاز العرض)	القائمة الرئيسية ممكّنة	
لضبط مستوى صوت جهاز العرض (L HDMI فقط).	القائمة الرئيسية معطلة	
إدخال ميزة الإدخال.	القائمة الرئيسية ممكّنة	
لضبط مستوى صوت جهاز العرض (L HDMI فقط).	القائمة الرئيسية معطلة	
للدخول إلى ميزة Settings (الإعدادات).	القائمة الرئيسية ممكّنة	
لعرض معلومات حول الإدخال الحالي.	القائمة الرئيسية معطلة	
لإيقاف تشغيل جهاز العرض.	القائمة الرئيسية ممكّنة	
لعرض معلومات حول الإدخال الحالي.	القائمة الرئيسية معطلة	
ادخل إلى خاصية picture mode (وضع الصورة) (L HDMI فقط).	القائمة الرئيسية ممكّنة	

ميزات القائمة الرئيسية

الوصف	القائمة الرئيسية
لتكوين ضوابط الشاشة.	Settings (الإعدادات)
حدد وضع الصورة للحصول على أفضل تأثير للصورة.	Picture Mode (وضع الصورة)
تعيين موضحة الإدخال.	Input
لإيقاف تشغيل جهاز العرض.	Power Off (إيقاف تشغيل جهاز العرض)
للخروج من القائمة الرئيسية.	Exit (الخروج)



(L HDMI فقط)

تخصيص الضوابط

الوصف	الإعدادات < Quick Settings
تعديل تباين وسطوع الشاشة.	Brightness
	Contrast
لضبط مستوى الصوت. (لـ HDMI فقط)	Volume
<p>ملاحظة !</p> <ul style="list-style-type: none"> يمكنك ضبط Mute (كتم الصوت) / Unmute (إلغاء كتم الصوت) عن طريق تحريك زر التحكم بالاتجاه التالي ▼ في قائمة مستوى الصوت. 	

الوصف	Input < الإعدادات
لتحديد وضع الإدخال.	Input List
لضبط نسبة طول إلى عرض الشاشة.	Aspect Ratio
لعرض الفيديو في وضع الشاشة العريض، بغض النظر عن إدخال إشارة الفيديو.	Full Wide
لعرض الفيديو حسب نسبة الطول إلى العرض الخاصة بإدخال إشارة الفيديو.	Original (أصلي)
<p>ملاحظة !</p> <ul style="list-style-type: none"> الخيارات قد تتعطل عند إعدادات العرض الموصى بها (1080 × 1920). 	

تخصيص الضوابط

الإعدادات < Picture	الوصف
Picture Mode	Custom للسماح للمستخدم بضبط كل عنصر. يمكن ضبط وضع اللون الخاص بالقائمة الرئيسية.
	Reader تحسين الشاشة لمراقبة المستندات. يمكنك جعل الشاشة ساطعة في قائمة OSD.
	Photo لتكبير حجم الشاشة لعرض الصور.
	Cinema لتكبير حجم الشاشة بهدف تحسين المؤثرات البصرية الخاصة بملف فيديو.
	Color Weakness يكون هذه الموضوعة للمستخدمين الذين لا يمكن التمييز بين الأحمر والأخضر. أنه يتيح للمستخدمين الضعفاء تمييز اللون التمييز بين اللونين بسهولة.
Picture Adjust	Game لتكبير حجم الشاشة بهدف اللعب.
	Brightness تعديل تباين وسطوع الشاشة.
	Contrast لضبط حدة الشاشة.
	Sharpness
	SUPER RESOLUTION+ High يتم عرض جودة الصورة المحسنة عندما يريد المستخدم صوراً واضحة جداً. فإن ذلك فعال لفديو عالية الجودة أو اللعبة.
	Middle يتم عرض نوعية الصورة المحسنة عندما يريد المستخدم أن تكون المشاهدة مريحة بين موضوعات الصور المنخفضة والعالية. فإن ذلك فعال لفديو UCC أو SD.
	Low يتم عرض نوعية الصورة المحسنة عندما يريد المستخدم أن تكون الصور ناعمة وطبيعية. فإن ذلك فعال للصورة البطيئة أو الثابتة.
Game Adjust	Off تحديد هذا الاختيار للصورة كل يوم. و يتم بطالة الموضوعة SUPER+ RESOLUTION.
	Black Level لضبط مستوى العرض (لـ HDMI فقط). Offset* (مستوى العرض): كمرجع لإشارة الفيديو، ويعتبر اللون الأكثر كثافة الذي يمكن لجهاز العرض أن يعرضه.
	High لإبقاء نسبة التباين الحالية للشاشة.
	Low لتخفيض مستوى اللون الأسود ورفع مستوى اللون الأبيض من نسبة التباين الحالية للشاشة.
	On لضبط السطوع تلقائياً وفقاً للشاشة.
	DFC لتعطيل ميزة DFC.
	Response Time (وقت الاستجابة) لضبط وقت استجابة للصور المعروضة وفقاً لسرعة الشاشة. لبينة عادية، يُنصح باستخدام Fast (سريع). للصور السريعة الحركة، يوصى باستخدام Faster (أسرع). قد يؤدي الضبط على Faster (أسرع) إلى التصاق الصورة.
Game Adjust	Faster (أسرع) لضبط وقت الاستجابة على أسرع.
	Fast (سريع) لضبط وقت الاستجابة على سريع.
	Normal (عادي) لضبط وقت الاستجابة على عادي.
	Off (إيقاف) لعدم استخدام ميزة تحسين وقت الاستجابة.

ملاحظة



- هذا مناسب للمستخدمين الذين يعانون من ضعف تمييز اللون. لذا إذا كنت تشعر بعدم الارتياح للشاشة، يرجى إيقاف هذه الوظيفة.
- الوظيفة لا يمكنها تحديد بعض الألوان في بعض الصور.

<p>توفير الصور السلسة والطبيعية بتزامن التردد الرأسي لإشارة الإدخال وكذلك لإشارة الإخراج.</p> <p>تحذير ⚠</p> <ul style="list-style-type: none"> • يدعم الواجهة: HDMI. • يدعم بطاقة الرسومات: بطاقة رسومات ، يلزم دعم التزامن الحر لـ AMD. • يدعم الإصدار: تأكد من تحديث أحدث برنامج تشغيل بطاقة الرسومات. • للحصول على مزيد من المعلومات ومتطلبات الرجوع إلى موقع AMD في http://www.amd.com/FreeSync 	FreeSync	Game Adjust
تشغيل وظيفة FreeSync.	On (تشغيل)	
إيقاف تشغيل وظيفة FreeSync.	Off (إيقاف التشغيل)	
<p>Black Stabilizer (مثبت اللون الأسود)</p> <p>: يمكنك التحكم بتيابن اللون الأسود للحصول على رؤية أفضل في المشاهد الداكنة اللون. تؤدي زيادة قيمة Black Stabilizer (مثبت اللون الأسود) إلى جعل منطقة المستوى الأدنى للون الرمادي أكثر سطوعاً على الشاشة. (يمكنك تمييز الكائنات في الصور الداكنة اللون للألعاب بسهولة).</p> <p>يؤدي تخفيض قيمة Black Stabilizer (مثبت اللون الأسود) إلى جعل منطقة المستوى الأدنى للون الرمادي أعمق وإلى زيادة التباين الديناميكي على الشاشة.</p>	Black Stabilizer (مثبت اللون الأسود)	
<p>يوفر التنشئين علامة في وسط الشاشة لألعاب الرماية لأول شخص (FPS). يمكن المستخدم اختيار cross hair (سلك التنشئين) الذي يناسب بينهم للعبة ضمن أربعة cross hairs (أسلاك التنشئين) المختلفة.</p> <ul style="list-style-type: none"> • لم يكن جهاز العرض في وضع الإيقاف أو يقوم بإدخال موضة حفظ الطاقة، تتحول ميزة cross hairs (سلك التنشئين) إلى Off (وضع الإيقاف) تلقائياً. 	Cross Hair	
<p>كلما كانت قيمة جاما أعلى، أصبحت الصورة أعمق. وكلما كانت قيمة جاما أكثر انخفاضاً، أصبحت الصورة أفتح.</p>	Gamma	Color Adjust
إذا كنت لا تحتاج لضبط إعدادات جاما، اختر Mode 4	Mode 1, Mode 2, Mode 3	
<p>لتحديد لون الصورة الأصلي الافتراضي.</p> <p>دافئة: لضبط لون الشاشة على درجة اللون المائلة إلى الأحمر.</p> <p>متوسطة: لضبط لون الشاشة على درجة لون تتراوح بين الأحمر والأزرق.</p> <p>باردة: لضبط لون الشاشة على درجة اللون المائلة إلى الأزرق.</p> <p>مخصص: يمكن المستخدم ضبط بالأحمر أو الأخضر أو الأزرق بالتخصيص</p>	Color Temp	
يمكنك تخصيص لون الصورة باستخدام اللون Red (أحمر) و Green (أخضر) و Blue (أزرق).	Red/Green/Blue	
تحريك الصور يساراً ويمينا .	Horizontal	Configuration Adjust (فقط D-SUB)
تحرك الصور فوق وتحت .	Vertical	
تصغير أي أشرطة عمودية أو أشرطة منظورة على خلفية الشاشة. و حجم الشاشة الأفقي سوف تتغير أيضاً.	Clock	
تعديل بؤرة العرض. هذا البند يسمح لك لإزالة أي ضوضاء الأفقي وإيضاحاً أو إرهاف صور الخواص .	Phase	
<p>يمكن للمستخدم تحديد الدقة المطلوبة.</p> <p>يتم تفعيل هذا الخيار عندما يتم ضبط دقة شاشة جهاز الكمبيوتر الخاص بك فقط إلى ما يلي .</p> <p>(فقط D-SUB)</p>	Resolution (فقط D-SUB)	
<p>ملاحظة !</p>		
يمكن تمكين الوظيفة فقط عند تعيين دقة الشاشة على جهاز الكمبيوتر الخاص بك ما يلي، باستثناء أخطاء الدقة الصادرة عن الكمبيوتر:		
Off, ٧٦٨ x ١٣٦٦, ٧٦٨ x ١٣٦٠, ٧٦٨ x ١٢٨٠, ٧٦٨ x ١٠٢٤		
Off, ٩٠٠ x ١٦٠٠, ٩٦٠ x ١٢٨٠		
Off, ٩٠٠ x ١٦٠٠, ٩٠٠ x ١٤٤٠		
هل تريد إعادة ضبط إعداداتك؟		Picture Reset
لتشغيل مؤشر الطاقة تلقائياً.	No	
للعودة إلى الضوابط الافتراضية.	Yes	

تخصيص الضوابط

الوصف	الإعدادات < General
لاختيار اللغة التي يتم عرض أسماء عناصر التحكم.	Language
للحد من استهلاك الطاقة باستخدام ميزة SMART ENERGY SAVING العالية الفعالية.	SMART ENERGY SAVING
للحد من استهلاك الطاقة باستخدام ميزة SMART ENERGY SAVING المنخفضة الفعالية.	High (عالي)
لتعطيل ميزة SMART ENERGY SAVING.	Low (منخفض)
لتنشيط ميزة SMART ENERGY SAVING.	Off (إيقاف التشغيل)
سوف تتحول الشاشة إلى الوضع الاستعداد تلقائياً بعد مرور فترة زمنية معينة.	Automatic Standby
لمنع الإدخال غير الصحيح عبر المفاتيح.	OSD Lock
تم تعطيل الإدخال عبر المفاتيح.	On
<p>ملاحظة !</p> <ul style="list-style-type: none"> يتم تعطيل جميع الوظائف باستثناء و OSD Lock mode و Brightness و Contrast و Input و Volume و information . 	
تم تمكين الإدخال عبر المفاتيح.	Off (إيقاف التشغيل)
عرض المعلومات سوف يظهر في Model (النموذج)، Serial Number (الرقم المتسلسل)، Total Power On Time (الطاقة الكلية في الوقت المحدد)، Resolution (إعدادات الألوان).	information (المعلومات)
هل تريد إعادة ضبط إعداداتك؟	Reset
لتنشيط مؤشر الطاقة تلقائياً.	No
لإيقاف تنشيط مؤشر الطاقة.	Yes

ملاحظة !

• توفير الطاقة يعتمد على اللوحة. لذلك، هذه القيم تختلف من لوحة إلى أخرى. إذا قمت بتحديد خيار SMART ENERGY SAVING وكان High (مرتفع) أو Low (منخفض)، فإن نصوع الشاشة يصبح أقل أو أعلى حسب المصدر.

استكشاف الأخطاء وإصلاحها

تحقق من التالي قبل الاتصال بمركز الخدمة.

لا يوجد أي صورة	
هل سلك الطاقة الخاص بالشاشة متصل؟	• تحقق من توصيل سلك الطاقة بشكل صحيح بمأخذ الطاقة.
هل تظهر الرسالة "Out of Range" (خارج النطاق) على الشاشة؟	• تظهر هذه الرسالة عندما تكون الإشارة الصادرة من الكمبيوتر (بطاقة الفيديو) خارج نطاق التردد الأفقي أو العمودي للشاشة. راجع قسم "المواصفات" في هذا الدليل وقم بتهيئة الشاشة مجدداً.
هل تظهر رسالة NO SIGNAL (لا يوجد إشارة) على الشاشة أم تظهر شاشة سوداء؟	• بعد ظهور "عدم وجود إشارة" NO SIGNAL (افحص كابل الإشارة) لجهاز العرض، يعني أنه في حالة دخول موضة DPM. • تظهر هذه الرسالة عند فقدان كابل الإشارة بين الكمبيوتر وجهاز العرض أو انقطاعه. تحقق من الكابل وأعد توصيله. • فحص حالة الـ PC.

هل يوجد بعض وظائف العرض على الشاشة OSD التي لا يمكنك التحكم بها؟	
هل يوجد بعض القوائم التي لا يمكنك التحكم بها في العرض على الشاشة OSD ؟	• يمكنك قفل العرض على الشاشة OSD في أي وقت بالدخول الى قفل قائمة العرض على الشاشة OSD وتغيير العنصر الى off (إيقاف).



- تحقق من **Control Panel (لوحة التحكم) ◀ Display (العرض) ◀ Settings (الضوابط)** وتأكد من تغيير التردد والاستبانة. إذا تم تغييرهما، فأعد ضبط بطاقة الفيديو على الاستبانة الموصى بها.
- في حال عدم تحديد الاستبانة الموصى بها (أفضل استبانة)، قد تصبح الأحرف باهتة كما قد تصبح الشاشة خافتة أو مقطوعة أو مائلة. تأكد من تحديد الاستبانة الموصى بها.
- قد يختلف أسلوب الضبط بحسب الكمبيوتر و O/S (نظام التشغيل)، وقد لا تكون الاستبانة المذكورة أعلاه معتمدة من قبل أداء بطاقة الفيديو. في هذه الحالة، يرجى مراجعة جهة تصنيع الكمبيوتر أو بطاقة الفيديو.
- الحفاظ على الوضع السليم عند استخدام جهاز العرض، وإلا قد لا تكون الشاشة على الوضع الأمثل.

صورة الشاشة غير صحيحة	
لون الشاشة موهذ أو غير طبيعي.	• تحقق من كون كابل الإشارة متصل بشكل صحيح واستخدم مفك لتنظيفه عند الضرورة. تحقق من إدراج بطاقة الفيديو بشكل صحيح في الفتحة.
	• قم بتعيين ضبط اللون على مستوى يفوق 24 بت (لون حقيقي) في Control Panel (لوحة التحكم) ◀ Settings (الضوابط) .
تومض الشاشة.	• تحقق من ضبط الشاشة على وضع التشابك وفي هذه الحالة، غير الضبط وفق الاستبانة الموصى بها.

هل تظهر الرسالة "Unrecognized monitor, Plug&Play (VESA DDC) monitor found" (شاشة غير معروفة، تم العثور على شاشة وظيفة التوصيل والتشغيل (VESA DDC))؟	
هل قمت بتثبيت برنامج تشغيل الشاشة؟	• تأكد من تثبيت برنامج تشغيل العرض من موقع الويب الخاص بنا: http://www.lg.com .
	• تحقق من اعتماد بطاقة الفيديو وظيفة التوصيل والتشغيل.

ظهور اللمعات	
إذا لم تقم بتعيين توقيت الموصى بها؟	• فإنه سوف تظهر اللمعات إذا كنت تستخدم التوقيت ل 60/50 Hz 1080i HDMI، لذا يرجى ضبط التوقيت مثل 1080P الذي هو الوضع الموصى بها.

المواصفات

22MN430M

شاشة TFT (شرائح الترانزستور الرقمية) شاشة LCD (شاشة الكريستال السائل)	النوع	LCD شاشة
1920 × 1080 @ 75 هرتز (HDMI)	الدقة القصوى	الدقة
1920 × 1080 @ 60 هرتز (D-sub)		
1920 × 1080 @ 60 هرتز	معدل الاستجابة الموصى به	
	19 فولت --- 1,3 أمبير	إدخال الطاقة
وضع التشغيل: 22 واط بشكل نموذجي (شروط إخراج البضائع من المصنع) * وضع السكون (وضع الاستعداد) $\geq 0,3$ واط ** وضع إيقاف التشغيل $\geq 0,3$ واط		استهلاك الطاقة
نوع SHENZHEN HONOR ELECTRONIC ADS-40SG-19-3 19025G, من صنع أو نوع SHENZHEN HONOR ELECTRONIC ADS-40FSG-19 19025GPG-1, من صنع أو نوع SHENZHEN HONOR ELECTRONIC ADS-40FSG-19 19025GPBR-1, من صنع أو نوع SHENZHEN HONOR ELECTRONIC ADS-40FSG-19 19025GPI-1, من صنع أو نوع SHENZHEN HONOR ELECTRONIC ADS-40FSG-19 19025GPCU-1, من صنع أو نوع SHENZHEN HONOR ELECTRONIC ADS-40FSG-19 19025GPB-2, من صنع أو نوع SHENZHEN HONOR ELECTRONIC ADS-25SFA-19-3 19025E, من صنع أو نوع SHENZHEN HONOR ELECTRONIC ADS-25FSF-19 19025EPCU-1, من صنع أو نوع SHENZHEN HONOR ELECTRONIC ADS-25FSF-19 19025EPBR-1, من صنع أو نوع SHENZHEN HONOR ELECTRONIC ADS-25FSF-19 19025EPI-1, من صنع أو نوع SHENZHEN HONOR ELECTRONIC ADS-25FSF-19 19025EPG-1, من صنع أو نوع SHENZHEN HONOR ELECTRONIC ADS-25FSF-19 19025EPB-1, من صنع أو نوع LIEN CHANG ELECTRONIC ENTERPRISE LCAP21, من صنع أو نوع LIEN CHANG ELECTRONIC ENTERPRISE LCAP26-A, من صنع أو نوع LIEN CHANG ELECTRONIC ENTERPRISE LCAP26-E, من صنع أو نوع LIEN CHANG ELECTRONIC ENTERPRISE LCAP26-I, من صنع أو نوع LIEN CHANG ELECTRONIC ENTERPRISE LCAP26-B, من صنع أو نوع Asian Power Devices Inc. WA-24C19FS, من صنع أو نوع Asian Power Devices Inc. WA-24C19FU, من صنع أو نوع Asian Power Devices Inc. WA-24C19FK, من صنع أو نوع Asian Power Devices Inc. WA-24C19FB, من صنع أو نوع Asian Power Devices Inc. WA-24C19FN, من صنع أو نوع Asian Power Devices Inc. DA-24B19, من صنع أو نوع PI Electronics (H.K.) Ltd. AD10560LF, من صنع أو نوع PI Electronics (H.K.) Ltd. AD2139S20, من صنع أو نوع PI Electronics (H.K.) Ltd. AD2139620, من صنع		محول التيار المتردد- المستمر
الخرج : ١٩ فولت --- ١,٣ أمبير		
من 0 إلى 40 درجة مئوية أقل من 80 %	درجة حرارة التشغيل نسبة رطوبة التشغيل	ظروف بيئة التشغيل
من -20 إلى 60 درجة مئوية أقل من 85 %	درجة حرارة التخزين نسبة رطوبة التخزين	
حجم جهاز العرض (العرض x الارتفاع x العمق)		الأبعاد
509,6 مم x 395,8 مم x 181,9 مم	مع الحامل	
509,6 مم x 305,7 مم x 38,5 مم	من دون الحامل	
2,8 كجم	مع الحامل	الوزن (من دون
2,5 كجم	من دون الحامل	التغليف)

قد تتغير مواصفات المنتج الموضحة أعلاه من دون إخطار مسبق نتيجة ترقية وظائف المنتج.

* يمكن أن يختلف مستوى استهلاك الطاقة باختلاف حالة وظروف التشغيل وإعدادات الشاشة.

* يتم قياس طاقة الاستهلاك لوضع تشغيل الجهاز وفقاً لمعيار اختبار LGE (نمط اللون الأبيض الكامل، نسبة التمييز للحد الأقصى).

** ينقل جهاز العرض إلى وضع السكون في بضع دقائق (بعد أقصى 5 دقائق).

المواصفات

24ML44B

شاشة LCD	النوع	شاشة TFT (شرائح الترانزستور الرقمية) شاشة LCD (شاشة الكريستال السائل)
الدقة	الدقة القصوى	1080 × 1920 @ 75 هرتز (HDMI)
		1080 × 1920 @ 60 هرتز (D-sub)
	معدل الاستجابة الموصى به	1080 × 1920 @ 60 هرتز
إدخال الطاقة	19 فولت --- 1,3 أمبير	
استهلاك الطاقة	وضع التشغيل: 26 واط بشكل نموذجي (شروط إخراج البضائع من المصنع) * وضع السكون (وضع الاستعداد) $\geq 0,3$ واط ** وضع إيقاف التشغيل $\geq 0,3$ واط	
محول التيار المتردد-المستمر	نوع ADS-40SG-19-3 19025G, من صنع SHENZHEN HONOR ELECTRONIC أو نوع ADS-40FSG-19 19025GPG-1, من صنع SHENZHEN HONOR ELECTRONIC أو نوع ADS-40FSG-19 19025GPBR-1, من صنع SHENZHEN HONOR ELECTRONIC أو نوع ADS-40FSG-19 19025GPI-1, من صنع SHENZHEN HONOR ELECTRONIC أو نوع ADS-40FSG-19 19025GPCU-1, من صنع SHENZHEN HONOR ELECTRONIC أو نوع ADS-40FSG-19 19025GPB-2, من صنع SHENZHEN HONOR ELECTRONIC أو نوع ADS-25FSG-19 19025EPCU-1L, من صنع SHENZHEN HONOR ELECTRONIC أو نوع LCAP21, من صنع LIEN CHANG ELECTRONIC ENTERPRISE أو نوع LCAP26-A, من صنع LIEN CHANG ELECTRONIC ENTERPRISE أو نوع LCAP26-E, من صنع LIEN CHANG ELECTRONIC ENTERPRISE أو نوع LCAP26-I, من صنع LIEN CHANG ELECTRONIC ENTERPRISE أو نوع LCAP26-B, من صنع LIEN CHANG ELECTRONIC ENTERPRISE أو نوع LCAP51, من صنع LIEN CHANG ELECTRONIC ENTERPRISE أو نوع WA-24C19FS, من صنع Asian Power Devices Inc. أو نوع WA-24C19FU, من صنع Asian Power Devices Inc. أو نوع WA-24C19FK, من صنع Asian Power Devices Inc. أو نوع WA-24C19FB, من صنع Asian Power Devices Inc. أو نوع WA-24C19FN, من صنع Asian Power Devices Inc. أو نوع DA-24B19, من صنع Asian Power Devices Inc.	
	الخرج : 19 فولت --- 1,3 أمبير	
ظروف بيئة التشغيل	درجة حرارة التشغيل نسبة رطوبة التشغيل	من 0 إلى 40 درجة مئوية أقل من 80 %
	درجة حرارة التخزين نسبة رطوبة التخزين	من -20 إلى 60 درجة مئوية أقل من 85 %
الأبعاد	حجم جهاز العرض (العرض x الارتفاع x العمق)	
	مع الحامل	555 مم x 421 مم x 181,9 مم
	من دون الحامل	555 مم x 330,9 مم x 38,4 مم
الوزن (من دون التغليف)	مع الحامل	3,1 كجم
	من دون الحامل	2,8 كجم

قد تتغير مواصفات المنتج الموضحة أعلاه من دون إخطار مسبق نتيجة ترقية وظائف المنتج.

* يمكن أن يختلف مستوى استهلاك الطاقة باختلاف حالة وظروف التشغيل وإعدادات الشاشة.

* يتم قياس طاقة الاستهلاك لوضع تشغيل الجهاز وفقاً لمعيار اختبار LGE (نمط اللون الأبيض الكامل، نسبة التمييز للحد الأقصى).

** ينتقل جهاز العرض إلى وضع السكون في بضع دقائق (بعد أقصى 5 دقائق).

وضع الضبط المسبق (الاستبانة)

توقيت D-sub PC

أوضاع العرض (الاستبانة)	التردد الأفقي (كيلوهرتز)	التردد العمودي (هرتز)	القطبية (أفقي/عمودي)
٤٠٠ X ٧٢٠	٣١,٤٦٨	٧٠,٠٨	+/-
٤٨٠ X ٦٤٠	٣١,٤٦٩	٥٩,٩٤	-/-
٤٨٠ X ٦٤٠	٣٧,٥	٧٥	-/-
٦٠٠ X ٨٠٠	٣٧,٨٧٩	٦٠,٣١٧	+/+
٦٠٠ X ٨٠٠	٤٦,٨٧٥	٧٥	+/+
٧٦٨ X ١٠٢٤	٤٨,٣٦٣	٦٠	-/-
٧٦٨ X ١٠٢٤	٦٠,٠٢٣	٧٥,٠٢٩	+/+
٨٦٤ X ١١٥٢	٦٧,٥٠٠	٧٥	+/+
١٠٢٤ X ١٢٨٠	٦٣,٩٨١	٦٠,٠٢٣	+/+
١٠٢٤ X ١٢٨٠	٧٩,٩٧٦	٧٥,٠٣٥	+/+
١٠٥٠ X ١٦٨٠	٦٥,٢٩٠	٥٩,٩٥٤	+/-
١٠٨٠ X ١٩٢٠	٦٧,٥٠٠	٦٠	+/+
الوضع الموصى به			

توقيت HDMI PC

أوضاع العرض (الاستبانة)	التردد الأفقي (كيلوهرتز)	التردد العمودي (هرتز)	القطبية (أفقي/عمودي)
٤٠٠ X ٧٢٠	٣١,٤٦٨	٧٠,٠٨	+/-
٤٨٠ X ٦٤٠	٣١,٤٦٩	٥٩,٩٤	-/-
٤٨٠ X ٦٤٠	٣٧,٥	٧٥	-/-
٦٠٠ X ٨٠٠	٣٧,٨٧٩	٦٠,٣١٧	+/+
٦٠٠ X ٨٠٠	٤٦,٨٧٥	٧٥	+/+
٧٦٨ X ١٠٢٤	٤٨,٣٦٣	٦٠	-/-
٧٦٨ X ١٠٢٤	٦٠,٠٢٣	٧٥,٠٢٩	+/+
٨٦٤ X ١١٥٢	٦٧,٥٠٠	٧٥	+/+
١٠٢٤ X ١٢٨٠	٦٣,٩٨١	٦٠,٠٢٣	+/+
١٠٢٤ X ١٢٨٠	٧٩,٩٧٦	٧٥,٠٣٥	+/+
١٠٥٠ X ١٦٨٠	٦٥,٢٩٠	٥٩,٩٥٤	+/-
١٠٨٠ X ١٩٢٠	٦٧,٥٠٠	٦٠	+/+
١٠٨٠ X ١٩٢٠	٨٣,٨٩	٧٤,٩٧	+/+
الوضع الموصى به			

توقيت HDMI AV

HDMI	التردد العمودي (هرتز)	التردد الأفقي (كيلوهرتز)	صفحة وضع دعم المصنع (وضع الإعداد المسبق)
O	٦٠	٣١,٥٠	٤٨٠P
O	٥٠	٣١,٢٥	٥٧٦P
O	٥٠	٣٧,٥٠	٧٢٠P
O	٦٠	٤٥,٠٠	٧٢٠P
O	٥٠	٥٦,٢٥	١٠٨٠P
O الوضع الموصى به	٦٠	٦٧,٥٠	١٠٨٠P



إن طراز الجهاز ورقمه التسلسلي موجودان في الجهة الخلفية من الجهاز وفي أحد جوانبه. قم بتدوينهما أدناه في حال احتجت إلى أي خدمة.

الطراز

الرقم التسلسلي