

دليل المالك

جهاز عرض LED LCD

(جهاز عرض بتقنية LED*)

* يتمتع جهاز العرض المزود بمؤشر LED من LG بشاشة LCD مع إضاءة خلفية بتقنية LED.
يرجى قراءة هذا الدليل بعناية قبل تشغيل جهازك والاحتفاظ به للرجوع إليه في المستقبل.

www.lg.com

22MP44B	24MP450
24MQ450	24MP450P
27MP450	27MP450P
27MQ44B	27MQ450

جدول المحتويات

الترخيص

يملك كل طراز تراخيص مختلفة. لمزيد من المعلومات حول الترخيص، قم بزيارة www.lg.com.

مصطلحا HDMI High-Definition Multimedia و HDMI Interface وشعار HDMI علامات تجارية أو علامات تجارية مسجلة لشركة HDMI Licensing Administrator, Inc. في الولايات المتحدة الأمريكية ودول أخرى.



الترخيص.....	2
التجميع والتحضير.....	3
استخدام جهاز العرض.....	9
إعدادات المستخدم.....	11
استكشاف الأخطاء وإصلاحها.....	20
مواصفات المنتج.....	21

التجميع والتحضير



تنبيه

- استخدم دائمًا المكونات الأصلية من LG لضمان السلامة والحفاظ على أداء المنتج.
- لن يشمل الضمان أي أضرار أو إصابات تنتج من استخدام مكونات غير معتمدة.
- يوصى باستخدام المكونات المتوفرة.
- إذا كنت تستخدم كبلات عامة غير معتمدة من قبل LG، فقد لا تعمل الشاشة أو قد تصبح الصورة مشوشة.
- تمثل الصور في هذا المستند إجراءات نموذجية، لذا فقد تبدو مختلفة عن المنتج الفعلي.
- لا تضع مواد غريبة (زيوت، شحوم إلخ.) على المسمار عند تركيب المنتج. (فقد يلحق ذلك الضرر بالمنتج.)
- قد يؤدي استخدام القوة المفرطة لتنشيط المسامير إلى إلحاق الضرر بجهاز العرض. لن تغطي كفاءة المنتج الأضرار الناتجة من اتباع هذه الطريقة.
- لا تنقل جهاز العرض حاملاً إياه رأساً على عقب عن طريق الإمسك بالقاعدة فقط. فقد يؤدي ذلك إلى سقوط جهاز العرض عن الحامل وبالتالي إلى التسبب بإصابة جسدية.
- عند حمل جهاز العرض أو نقله، لا تلمس شاشته. فقد يتسبب الضغط بقوة على شاشة جهاز العرض بإلحاق ضرر بها.

! ملاحظة

- قد تبدو المكونات مختلفة عن تلك المبينة هنا.
- تخضع المعلومات والمواصفات كافة المتعلقة بالمنتج والواردة في هذا الدليل للتغيير من دون إشعار مسبق لتحسين أداء المنتج.
- لشراء ملحقات اختيارية، تفضل بزيارة متجر لبيع الأجهزة الإلكترونية أو موقع تسوق عبر الإنترنت أو اتصل بمتجر البيع بالتجزئة الذي اشتريت منه المنتج.
- قد يختلف سلك الطاقة المتوفر وفقاً للمنطقة.

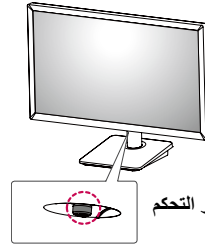
برامج التشغيل والبرامج المدعومة

يمكنك تنزيل وتثبيت أحدث إصدار من موقع LGE الإلكتروني (www.lg.com).

برامج التشغيل والبرامج	أولوية التثبيت
Monitor Driver	موصى به
OnScreen Control	موصى به

وصف المنتج والأزرار

22MP44B



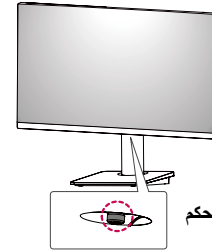
زر التحكم

24MP450
27MP450

27MQ44B

24MP450P
27MP450P

24MQ450
27MQ450

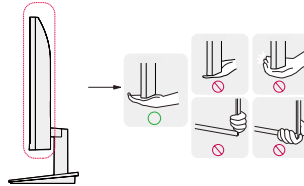
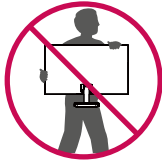


زر التحكم

نقل جهاز العرض وحمله

- عند نقل جهاز العرض أو حمله، اتبع هذه التعليمات لمنع تعرّضه للخدش أو لمنع إلحاق الضرر به ولضمان نقله بطريقة آمنة بغض النظر عن شكله أو حجمه.
- ضع جهاز العرض في العلبة أو مواد التغليف الأصلية قبل محاولة نقله.
- افصل سلك الطاقة والكبلات الأخرى كافة قبل نقل جهاز العرض أو حمله.
- احمل جهاز العرض بإحكام من الجهتين السفلى والجانبية من إطاره. لا تحمله عبر لمس الشاشة بحد ذاتها.
- أثناء حمل جهاز العرض، يجب ألا تكون الشاشة مواجهة لك لتجنب تعريضها للخدش.
- عند نقل جهاز العرض، لا تعرّضه لصدمة شديدة أو لاهتزاز مفرط.
- عند نقل جهاز العرض، احمله في وضعية مستقيمة ولا تقلبه أبدًا على جانبه أو تجعله يميل إلى جانب واحد.

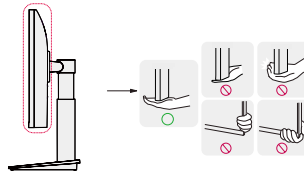
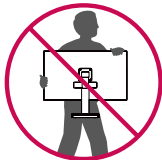
22MP44B



24MP450
27MP450

27MQ44B
24MP450P
27MP450P

24MQ450
27MQ450



كيفية استخدام زر التحكم

يمكنك التحكم بسهولة في وظائف جهاز العرض بالضغط على زر التحكم أو تحريكه بإصبعك إلى اليسار/اليمين/الأعلى/الأسفل.

الوظائف الأساسية

اضغط بإصبعك على زر التحكم مرة واحدة لتشغيل جهاز العرض.	التشغيل	
اضغط باستمرار بواسطة إصبعك على زر التحكم مرة واحدة لإيقاف تشغيل جهاز العرض.	إيقاف التشغيل	
يمكنك التحكم بمستوى الصوت عبر تحريك زر التحكم إلى اليسار/اليمين. (HDMI/ فقط DP)	التحكم بمستوى الصوت	

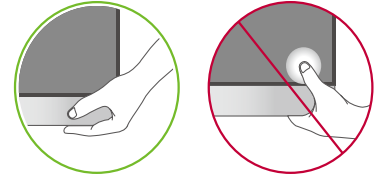
ملاحظة !

- يقع زر التحكم في أسفل جهاز العرض.



تنبيه

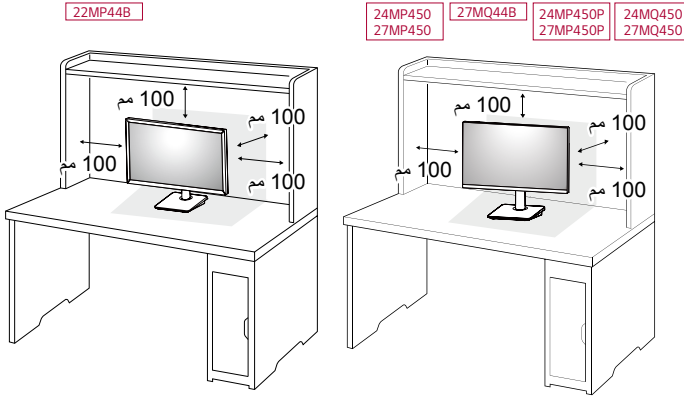
- تجنب لمس شاشة جهاز العرض قدر الإمكان.
- فقد يؤدي ذلك إلى إلحاق ضرر بالشاشة أو ببعض وحدات البكسل المستخدمة لإنشاء الصور.



- إذا استخدمت شاشة جهاز العرض من دون قاعدة الحامل، فقد يتسبب زر التحكم بعدم ثبات جهاز العرض وسقوطه، مما يلحق الضرر بجهاز العرض أو يسبب إصابات جسدية. بالإضافة إلى ذلك، قد يتسبب ذلك بتعطيل زر التحكم.

التثبيت على طاولة

- احمل جهاز العرض وضعه على الطاولة بوضعية مستقيمة. ضع جهاز العرض على مسافة تبعد 100 مم على الأقل عن الحائط لتوفير التهوية المناسبة.



تنبيه

- أفضل سلك الطاقة قبل نقل جهاز العرض أو تثبيته. فهناك خطر حدوث صدمة كهربائية.
- احرص على استخدام سلك الطاقة المتوفر في علبة المنتج وقم بتوصيله بمأخذ الطاقة المناسب.
- إذا احتجت إلى سلك طاقة آخر، فيرجى الاتصال بالوكيل المحلي أو بأقرب متجر للبيع بالتجزئة.

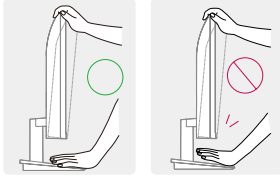
ضبط الزاوية

- 1 ضع جهاز العرض المثبت على قاعدة الحامل في وضعية مستقيمة.
 - 2 اضبط زاوية الشاشة.
- يمكن ضبط زاوية الشاشة بآلاتها نحو الأمام أو الخلف بزاوية تتراوح بين 5- درجات إلى 15 درجة للتمتع بمشاهدة التلفاز بشكل مريح.

⚠ تحذير

- لتجنب إلحاق الأذى بالأصابع لدى ضبط ارتفاع الشاشة، لا تمسك الجزء السفلي من إطار جهاز العرض كما هو مبين أدناه.
- احرص على عدم لمس الشاشة أو الضغط عليها عند ضبط زاوية جهاز العرض.

22MP44B

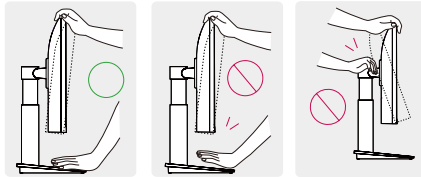


24MP450
27MP450

27MP44B

24MP450P
27MP450P

24MP450
27MP450

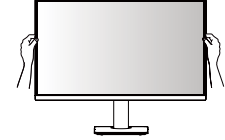


ضبط ارتفاع الحامل

27MP450 24MP450 27MP44B 24MP450P 27MP450P 24MP450

- 1 ضع جهاز العرض المثبت على قاعدة الحامل في وضعية مستقيمة.
- 2 امسك جهاز العرض بيديك لتجنب حدوث أي إصابة.

80.0 مم كحد أقصى



⚠ تحذير

- عند ضبط ارتفاع الشاشة، لا تضع يدك على هيكل الحامل لتجنب إلحاق الأذى بأصابعك.

تثبيت لوح التثبيت على الحائط

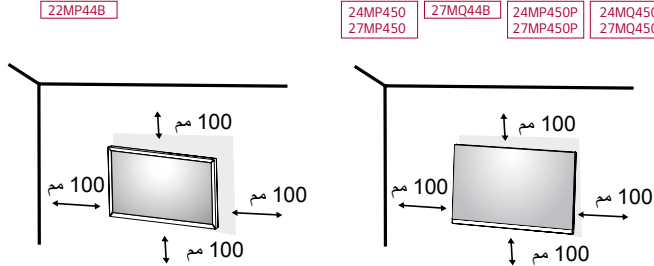
يتوافق جهاز العرض هذا مع المواصفات المحددة للوح التثبيت على الحائط أو أجهزة متوافقة أخرى.

ملاحظة !

- يُباع لوح التثبيت على الحائط بشكل منفصل.
- لمزيد من المعلومات حول التثبيت، راجع دليل التثبيت الخاص بلوح التثبيت على الحائط.
- احرص على عدم الضغط بقوة كبيرة أثناء تثبيت اللوح على الحائط، فقد يلحق ذلك ضرراً بالشاشة.
- أزل الحامل قبل تثبيت جهاز العرض على قوس تثبيت على الحائط عن طريق تنفيذ إجراءات توصيل الحامل بالعكس.

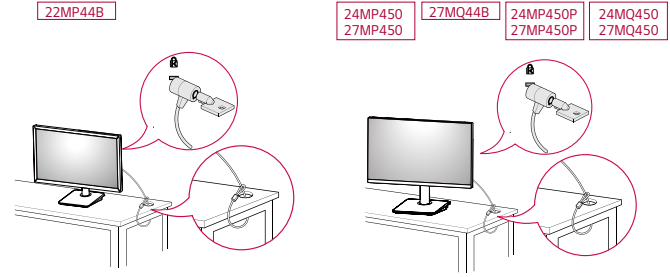
التثبيت على الحائط

تُثبت جهاز العرض على مسافة تبعد 100 مم على الأقل عن الحائط واترك ما يقارب 100 مم بين من كل جانب من جوانب جهاز العرض والحائط لضمان توفير التهوية الكافية. يمكن الحصول على تعليمات التثبيت المفصلة من متجر البيع بالتجزئة المحلي. أو يمكن مراجعة الدليل لمعرفة كيفية تثبيت قوس تثبيت على حائط مائل وإعداده.



استخدام قفل Kensington

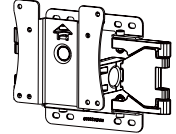
يقع موصل نظام أمان Kensington في الجزء الخلفي لجهاز العرض. لمزيد من المعلومات حول التثبيت والاستخدام، راجع دليل المالك الخاص بقفل Kensington أو تفضل بزيارة الموقع <http://www.kensington.com>.
تُثبت جهاز العرض على طاولة باستخدام كبل نظام أمان Kensington.



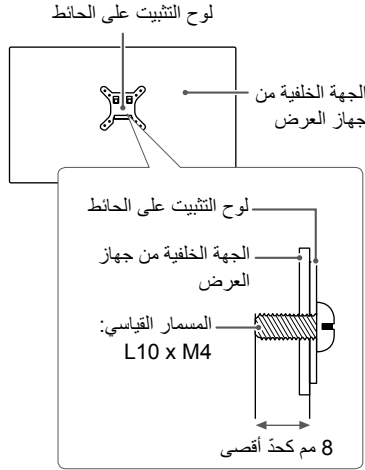
ملاحظة !

- إن نظام أمان Kensington ملحق اختياري. يمكنك الحصول على ملحقات اختيارية من معظم متاجر بيع الأجهزة الإلكترونية.

لتنصيب جهاز العرض على حائط، قم بتوصيل قوس تثبيت على الحائط (اختياري) بالجهة الخلفية من جهاز العرض.
احرص على أن يكون قوس التثبيت على الحائط مثبت بإحكام بجهاز العرض والحائط.

التثبيت على الحائط (مم)	75 × 75
البرغي القياسي	M4 x L10
عدد البراغي	4
لوحة التثبيت على الحائط (اختياري)	LSW 149 

- ⚠ **تنبيه**
- افصل سلك الطاقة قبل نقل جهاز العرض أو تثبيته لتجنب حدوث صدمة كهربائية.
- قد يؤدي تثبيت جهاز العرض على السقف أو حائط مائل إلى سقوطه، ما قد يؤدي إلى حدوث إصابة.
- استخدم قوس تثبيت على الحائط معتمد من قبل LG واتصل بالبائع المحلي أو فني مؤهل.
- قد يؤدي استخدام القوة المفرطة لتثبيت المسامير إلى إلحاق الضرر بجهاز العرض. لن تغطي كفاءة المنتج الأضرار الناتجة من اتباع هذه الطريقة.
- استخدم قوس التثبيت على الحائط المسامير التي تتوافق مع معايير VESA. لن تغطي كفاءة المنتج الأضرار الناتجة من سوء استخدام قطع غير ملائمة أو استخدامها.
- يجب أن يبلغ طول كل مسمار مثبت 8 مم أو أقل عند قياس الطول من الجهة الخلفية من جهاز العرض.



⚠ ملاحظة

- قد يلحق المسامير غير المتوافق مع معايير VESA ضررًا بالمنتج وقد يتسبب بسقوط جهاز العرض. لا تتحمل LG Electronics مسؤولية أي حادث يتعلق باستخدام مسمار غير مطابق لموصفات.
- تتضمن مجموعة أدوات التثبيت على الحائط دليل التثبيت والقطع الضرورية كافة.
- إن قوس التثبيت على الحائط ملحق اختياري. يمكنك الحصول على ملحقات اختيارية من البائع المحلي الذي تتعامل معه.
- قد يختلف طول المسامير باختلاف قوس التثبيت على الحائط. إذا استخدمت مسمار يتعدى طولها الطول القياسي، فقد يلحق ذلك ضررًا بالمنتج من الداخل.
- لمزيد من المعلومات، يُرجى مراجعة دليل المستخدم الخاص بقوس التثبيت على الحائط.

استخدام جهاز العرض

• قد تختلف الصور في هذا الدليل عن المنتج الفعلي.



- لا تضغط على الشاشة لمدة طويلة. فقد يؤدي ذلك إلى تشويه الصورة.
- لا تعرض صورة ثابتة على الشاشة لمدة طويلة. فقد يؤدي ذلك إلى بقاء الصورة. استخدم شاشة توقف الكمبيوتر إذا أمكن.
- عند توصيل سلك الطاقة بمأخذ الطاقة، استخدم سلك طاقة مؤرّصاً (3 منافذ) أو مأخذ طاقة متوافق.
- قد تومض شاشة جهاز العرض عند تشغيلها في مكان ذي درجة حرارة منخفضة. هذا أمر طبيعي.
- في بعض الأحيان، قد تظهر على الشاشة بقع حمراء أو خضراء أو زرقاء. هذا أمر طبيعي.

التوصيل بكمبيوتر

- يدعم جهاز العرض هذا ميزة Plug and Play* (التوصيل والتشغيل).
- * Plug and Play (التوصيل والتشغيل): ميزة تسمح لك بإضافة جهاز إلى الكمبيوتر من دون الحاجة إلى إعادة تكوين أي إعداد أو تثبيت أي برنامج تشغيل يدوياً.

وصلة D-SUB

لإرسال إشارة الفيديو التناظرية من الكمبيوتر إلى التلفاز.



- عند استخدام موصل كابل إدخال إشارة من نوع D-Sub لـ Macintosh
- محوّل Mac
عند استخدام Apple Macintosh، تحتاج إلى قابس محوّل منفصل لتغيير موصل VGA D-SUB إلى الكابل المتوفر إلى موصل مزود بـ 15 سنّاً (صفان).
عالي الكثافة والمزود بـ 15 سنّاً (3 صفوف) على الكابل المتوفر إلى موصل مزود بـ 15 سنّاً (صفان).

وصلة HDMI

لإرسال إشارات الفيديو والصوت الرقمية من الكمبيوتر إلى جهاز العرض.



- قد يؤدي استخدام كبل تحويل DVI إلى HDMI / DP (DisplayPort) إلى HDMI إلى حدوث مشاكل في التوافق.
- استخدم كبلًا معتمدًا يحمل شعار HDMI. في حال عدم استخدام كبل HDMI معتمد، فقد لا تعمل الشاشة أو قد يحدث خطأ في الاتصال.
- أنواع كبلات HDMI الموصى بها
 - كبل HDMI®/TM العالي السرعة
 - كبل HDMI®/TM العالي السرعة مع Ethernet

وصلة DisplayPort

لإرسال إشارات الفيديو والصوت الرقمية من الكمبيوتر إلى جهاز العرض.



- قد لا يتوفر إخراج فيديو أو صوت حسب إصدار DP (DisplayPort) الخاص بالكمبيوتر.
- إذا كنت تستخدم بطاقة رسومات خاصة بإخراج Mini DisplayPort، فاستخدم كبلًا أو نوعًا بطرفي Mini DP و DP (Mini DisplayPort و DisplayPort) يدعم DisplayPort 1.4 (يباع بشكل منفصل)

التوصيل بأجهزة الصوت والصورة

وصلة HDMI

ينقل كبل HDMI إشارات الفيديو والصوت الرقمية من جهاز الصوت والصورة إلى جهاز العرض.

ملاحظة !

- قد يؤدي استخدام كبل تحويل DVI إلى HDMI / DP (DisplayPort) إلى حدوث مشاكل في التوافق.
- استخدم كبلًا معتمدًا يحمل شعار HDMI. في حال عدم استخدام كبل HDMI معتمد، فقد لا تعمل الشاشة أو قد يحدث خطأ في الاتصال.
- أنواع كبلات HDMI الموصى بها
 - كبل HDMI®/TM العالي السرعة
 - كبل HDMI®/TM العالي السرعة مع Ethernet

توصيل الأجهزة الطرفية

توصيل سماعات الرأس

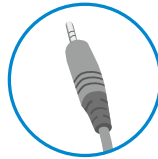
قم بتوصيل الأجهزة الطرفية بجهاز العرض عبر منفذ سماعات الرأس.

ملاحظة !

- ثبّاع الأجهزة الطرفية بشكل منفصل.
- إذا استخدمت سماعات رأس ذات زاوية، فقد يؤدي ذلك إلى حدوث مشكلة في توصيل جهاز خارجي آخر بجهاز العرض. وبالتالي، يوصى باستخدام سماعات رأس مستقيمة.



سماعة رأس ذات زاوية



مستقيمة
(يوصى بها)

- قد تكون وظائف سماعات الرأس ومكبر الصوت محدودة وفقًا لإعدادات الصوت الخاصة بالكمبيوتر والجهاز الخارجي.

إعدادات المستخدم

ملاحظة !

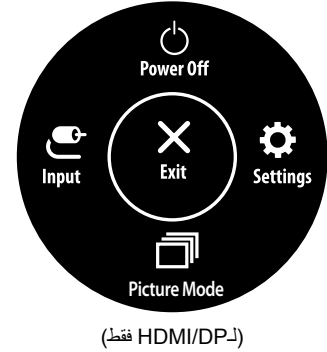
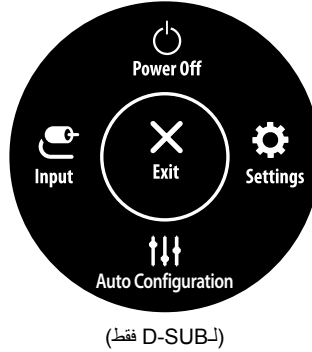
• قد تختلف شاشة خيارات العرض الخاصة بجهاز العرض بشكل بسيط عما هو مبين في هذا الدليل.

تنشيط القائمة الرئيسية

- 1 اضغط على زر التحكم في أسفل جهاز العرض.
- 2 حرّك زر التحكم إلى الأعلى/الأسفل واليمين/اليسار لضبط الخيارات.
- 3 اضغط على زر التحكم مرة واحدة بعد الخروج من القائمة الرئيسية.



الوصف	حالة القائمة	الزر
لتمكن القائمة الرئيسية.	القائمة الرئيسية معطلة	
للخروج من القائمة الرئيسية. (يمكنك إيقاف تشغيل جهاز العرض بالضغط باستمرار على الزر لأكثر من 3 ثوانٍ. يمكنك إيقاف تشغيل جهاز العرض بهذه الطريقة في الوقت الذي تريده، بما في ذلك عندما تكون شاشة خيارات العرض (OSD) قيد التشغيل.)	القائمة الرئيسية ممكنة	
لضبط مستوى صوت جهاز العرض. (HDMI/DP فقط)	القائمة الرئيسية معطلة	
للدخول إلى ميزات Input (الإدخال).	القائمة الرئيسية ممكنة	
لضبط مستوى صوت جهاز العرض. (HDMI/DP فقط)	القائمة الرئيسية معطلة	
للدخول إلى ميزة Settings (الإعدادات).	القائمة الرئيسية ممكنة	
لعرض معلومات حول الإدخال الحالي.	القائمة الرئيسية معطلة	
لإيقاف تشغيل جهاز العرض.	القائمة الرئيسية ممكنة	
لعرض معلومات حول الإدخال الحالي.	القائمة الرئيسية معطلة	
للدخول إلى ميزة Picture Mode (وضع الصورة). (HDMI/DP فقط)	القائمة الرئيسية ممكنة	



الوصف	القائمة الرئيسية
لضبط وضع الإدخال.	Input (إدخال)
لإيقاف تشغيل جهاز العرض.	Power Off (إيقاف التشغيل)
لتكوين إعدادات الشاشة.	Settings (الإعدادات)
لضبط وضع الصورة.	Picture Mode (وضع الصورة)
للخروج من القائمة الرئيسية.	Exit (خروج)
قم بتشغيل Auto configuration (التكوين التلقائي) للعرض المثالي في D-SUB.	Auto Configuration (التكوين التلقائي)

إعدادات القائمة

- 1 لعرض قائمة شاشة خيارات العرض، اضغط على زر التحكم في أسفل جهاز العرض، ثم أدخل إلى **Settings (الإعدادات)**.
- 2 حرّك زر التحكم إلى الأعلى/الأسفل واليمين/اليسار لضبط الخيارات.
- 3 للعودة إلى القائمة العليا أو ضبط عناصر قائمة أخرى، حرّك زر التحكم بالاتجاه التالي ◀ أو اضغط على (⏮).
- 4 إذا أردت الخروج من قائمة شاشة خيارات العرض، فحرّك زر التحكم في الاتجاه التالي ▶ إلى حين الخروج منها.



General



Picture



Input



Quick Settings

إعدادات مخصصة

Quick Settings (الإعدادات السريعة)

الوصف	Settings (الإعدادات) < Quick Settings (الإعدادات السريعة)
لضبط تباين الألوان وسطوع الشاشة.	Brightness (السطوع)
	Contrast (التباين)
لضبط مستوى الصوت.	Volume (درجة الصوت)
إلغاء الخيار.	No (لا)
قم بتشغيل Auto configuration (التكوين التلقائي) للعرض المثالي في D-SUB.	Yes (نعم)
	Auto Configuration (التكوين التلقائي)

Input (الإدخال)

الوصف	Input < Settings (الإعدادات) Input (الإدخال)
لتحديد وضع الإدخال.	Input List (قائمة الإدخال)
لضبط نسبة طول إلى عرض الشاشة.	
لعرض الفيديو في وضع الشاشة العريض، بغض النظر عن إدخال إشارة الفيديو.	Full Wide (عريض بملء الشاشة)
لعرض الفيديو حسب نسبة الطول إلى العرض الخاصة بإدخال إشارة الفيديو.	Original (أصلي)
ملاحظة	Aspect Ratio (نسبة الطول إلى العرض)
الخيارات قد تتعطل عند إعدادات العرض الموصى بها (1080 x 1920).	

Picture (الصورة)

Settings (الإعدادات) < Picture (الصورة)	الوصف
Picture Mode (وضع الصورة)	Custom (تخصيص) للسماح للمستخدم بضبط كل عنصر. يمكن ضبط وضع اللون الخاص بالقائمة الرئيسية.
	Reader تحسين الشاشة لمراقبة المستندات. يمكنك جعل الشاشة ساطعة في قائمة OSD.
	Photo لتكبير حجم الشاشة لعرض الصور.
	Cinema (سينما) لتكبير حجم الشاشة بهدف تحسين المؤثرات البصرية الخاصة بملف فيديو.
	Color Weakness هذه الموضة للمستخدمين الذين لا يستطيعون التمييز بين اللون الأحمر واللون الأخضر. إنه يجعل المستخدمين الضعفاء في التمييز اللون يميزون بين اللونين بسهولة.
	Game (لعبة) لتكبير حجم الشاشة بهدف اللعب.

ملاحظة !

- إذا تم تغيير **Picture Mode (وضع الصورة)** , فإنه من الممكن أن تومض الشاشة أو تتغير إعدادات الألوان فيها.
- هذا مناسب للمستخدمين الذين يعانون من ضعف تمييز اللون. لذا إذا كنت تشعر بعدم الارتياح للشاشة، يرجى إيقاف هذه الوظيفة.
- الوظيفة لا يمكنها تحديد بعض الألوان في بعض الصور.

Settings (الإعدادات) < Picture (الصورة)		الوصف
Picture Adjust (ضبط الصورة)	Brightness (السطوع)	إضبط سطوع الشاشة.
	Contrast (التباين)	إضبط تباين الشاشة.
	Sharpness (درجة الوضوح)	لضبط حدة الشاشة.
	SUPER RESOLUTION+	Off (إيقاف)
		High (مرتفعة)
		Middle (متوسط)
		Low (منخفضة)
		<p>ملاحظة !</p> <ul style="list-style-type: none"> • لأنها وظيفة لزيادة حدة الصور ذات الدقة المنخفضة، لا ينصح باستخدام هذه الوظيفة للنص العادي أو لرموز سطح المكتب. قد يؤدي إلى الحدة العالية لا داعية لها إذا تصر على القيام بذلك .
	Black Level (درجة اللون الأسود)	لضبط مستوى العرض (HDMI فقط).
		• الإزاحة: كمرجع لإشارة فيديو، يعتبر هذا اللون الأغمق الذي يمكن لجهاز العرض أن يعرضه.
		High (مرتفعة)
	DFC	Low (منخفضة)
		On (تشغيل)
		Off (إيقاف)

<p>اضبط وقت استجابة للصور المعروضة وفقاً لسرعة الشاشة. لبينة عادية، يوصى باستخدام Fast (سريع). لصورة سريعة الحركة، يوصى باستخدام Faster (أسرع). بمجرد تحديد أسرع وضع ، قد تحدث الحركة ضبابية اعتماداً على المحتوى.</p>	<p>Response Time (وقت الاستجابة)</p>	
	<p>Faster (أسرع)</p>	<p>لضبط وقت الاستجابة على Faster (أسرع).</p>
	<p>Fast (سريع)</p>	<p>لضبط وقت الاستجابة على Fast (سريع).</p>
	<p>Normal (عادي)</p>	<p>لضبط وقت الاستجابة على Normal (عادي).</p>
	<p>Off (إيقاف)</p>	<p>لتعطيل الميزة.</p>
<p>توفير الصور السلسلة والطبيعية بتزامن التردد الرأسي لإشارة الإدخال مع ذلك إشارة الإخراج.</p> <p>تنبيه ⚠</p> <ul style="list-style-type: none"> • يدعم الواجهة: HDMI/DP • يدعم بطاقة الرسومات: بطاقة رسومات ، يلزم دعم التزامن الحر لـ AMD. • يدعم الإصدار: تأكد من تحديث أحدث برنامج تشغيل بطاقة الرسومات. • للحصول على مزيد من المعلومات ومتطلبات، الرجوع إلى موقع AMD في http://www.amd.com/FreeSync 	<p>FreeSync</p>	
	<p>On (تشغيل)</p>	<p>تشغيل وظيفة FreeSync.</p>
	<p>Off (إيقاف)</p>	<p>إيقاف تشغيل وظيفة FreeSync.</p>
	<p>يمكنك التحكم بتباين اللون الأسود للحصول على رؤية أفضل في المشاهد الداكنة اللون. تؤدي زيادة قيمة Black Stabilizer (مثبت اللون الأسود) إلى جعل منطقة المستوى الأدنى للون الرمادي أكثر سطوعاً على الشاشة. (يمكنك تمييز الكائنات في الصور الداكنة اللون للألعاب بسهولة). يؤدي تخفيض قيمة Black Stabilizer (مثبت اللون الأسود) إلى جعل منطقة المستوى الأدنى للون الرمادي أعمق وإلى زيادة التباين الديناميكي على الشاشة.</p>	
	<p>Crosshair</p>	
	<p>يوفر التنشيط علامة في وسط الشاشة لألعاب الرماية لأول شخص (FPS). يمكن المستخدم اختيار Crosshair (سلك التنشيط) الذي يناسب بيئتهم للعبة ضمن أربعة cross hairs (أسلاك التنشيط) المختلفة.</p>	

Color Adjust (ضبط الألوان)	Gamma (جاما)	Mode 1, Mode 2, Mode 3	كلما كانت قيمة جاما أعلى، أصبحت الصورة أغمق. وكلما كانت قيمة جاما أكثر انخفاضًا، أصبحت الصورة أفتح.	
		Mode 4	إذا كنت لا تحتاج لضبط إعدادات جاما، اختر Mode 4	
		لتحديد لون الصورة الأصلي الافتراضي. Custom: يمكن المستخدم ضبط بالأحمر أو الأخضر أو الأزرق بالتخصيص Warm: لضبط لون الشاشة على درجة اللون المائلة إلى الأحمر. Medium: لضبط لون الشاشة على درجة لون تتراوح بين الأحمر والأزرق. Cool: لضبط لون الشاشة على درجة اللون المائلة إلى الأزرق.		
Configuration Adjust (فقط D-SUB)	Red (أحمر)	يمكنك تخصيص لون الصورة باستخدام الألوان Red (أحمر) و Green (أخضر) و Blue (أزرق).		
	Green (أخضر)			
	Blue (أزرق)			
	Horizontal	تحريك الصور يسارا و يمينا.		
	Vertical	تحرك الصور فوق و تحت.		
	Clock	تصغير أي أشرطة عمودية أو أشرطة منظورة على خلفية الشاشة. و حجم الشاشة الأفقي سوف تتغير أيضا.		
Phase	تعديل بؤرة العرض. هذا البند يسمح لك لإزالة أي ضوضاء الأفقي و إيضاحه أو إرهاف صور الخواص .			
Resolution (فقط D-SUB)	يمكن للمستخدم تحديد الدقة المطلوبة. يتم تفعيل هذا الخيار عندما يتم ضبط دقة شاشة جهاز الكمبيوتر الخاص بك فقط إلى ما يلي (D-SUB فقط).			
	⚠️ ملاحظة			
	• يمكن تمكين الوظيفة فقط عند تعيين دقة الشاشة على جهاز الكمبيوتر الخاص بك ما يلي، باستثناء أخطاء الدقة الصادرة عن الكمبيوتر:			
	Off,768x1366,768x1360,768x1280,768x1024			
	Off,900x1600,960x1280			
Picture Reset (إعادة ضبط الصورة)	Do you want to reset your settings? (هل تريد إعادة ضبط الإعدادات؟)		No (لا)	إلغاء التحديد.
			Yes (نعم)	للإعادة إلى الإعدادات الافتراضية.

General (عام)

Settings (الإعدادات) < General (عام)		الوصف
Language (اللغة)		لاختيار اللغة التي يتم عرض أسماء عناصر التحكم.
SMART ENERGY SAVING	High (مرتفعة)	تفعيل SMART ENERGY SAVING يُمكنك توفير الطاقة بواسطة وظيفة الطاقة عالية الكفاءة هذه.
	Low (منخفضة)	تفعيل SMART ENERGY SAVING يُمكنك توفير الطاقة بواسطة وظيفة الطاقة منخفضة الكفاءة هذه.
	Off (إيقاف)	تعطيل SMART ENERGY SAVING.
	* SMART ENERGY SAVING : الحفاظ على الطاقة باستخدام طريقة الحساب لتعويض المعان.	
Automatic Standby (استعداد تلقائي)	Off (إيقاف)	ميزة توقف تشغيل جهاز العرض تلقائيًا عند عدم وجود أي حركة على الشاشة لفترة من الوقت. يمكنك ضبط مؤقت لوظيفة الإيقاف التلقائي. (8H و 6H و 4H)
OSD Lock (قفل OSD)	لمنع الإدخال غير الصحيح عبر المفاتيح.	
	On (تشغيل)	تم تعطيل الإدخال عبر المفاتيح.
	ملاحظة ! • يتم تعطيل جميع الوظائف باستثناء OSD Lock (قفل OSD) و mode (السطوع) و Brightness (التباين) و Input (الإدخال) و Information (المعلومات) و Volume (درجة الصوت) .	
	Off (إيقاف)	تم تمكين الإدخال عبر المفاتيح.
Information (المعلومات)	عرض المعلومات سوف يظهر في Model (الطراز)، Total Power On Time (إجمالي وقت التشغيل)، Serial Number (الرقم التسلسلي)، Resolution (دقة العرض).	
Reset	Do you want to reset your settings? (هل تريد إعادة ضبط الإعدادات؟)	
	No (لا)	إلغاء التحديد.
	Yes (نعم)	للإعادة إلى الإعدادات الافتراضية.

ملاحظة !

- قد تختلف قيمة بيانات توفير الطاقة اعتمادًا على اللوحة ومزودها.
- إذا قمت بتحديد خيار SMART ENERGY SAVING وكان High (مرتفع) أو Low (منخفض)، فإن نصوص الشاشة يصبح أقل أو أعلى حسب المصدر.

استكشاف الأخطاء وإصلاحها

تحقق من التالي قبل الاتصال بمركز الخدمة.

لا يوجد أي صورة	
هل سلك الطاقة الخاص بالشاشة متصل؟	• تحقق من توصيل سلك الطاقة بشكل صحيح بمأخذ الطاقة.
هل تظهر الرسالة "Out of Range" (خارج النطاق) على الشاشة؟	• تظهر هذه الرسالة عندما تكون الإشارة الصادرة من الكمبيوتر (بطاقة الفيديو) خارج نطاق التردد الأفقي أو العمودي للشاشة. راجع قسم "المواصفات" في هذا الدليل وقم بتهيئة الشاشة مجدداً.
هل تظهر الرسالة "NO SIGNAL" (افحص كابل الإشارة) على الشاشة؟	• بعد ظهور "عدم وجود إشارة" "NO SIGNAL" (افحص كابل الإشارة) لجهاز العرض، يعني أنه في حالة دخول موضة DPM. تظهر هذه الرسالة عند فقدان كابل الإشارة بين الكمبيوتر وجهاز العرض أو انقطاعه. تحقق من الكابل وأعد توصيله.
هل يوجد بعض وظائف العرض على الشاشة OSD التي لا يمكنك التحكم بها؟	
هل يوجد بعض القوائم التي لا يمكنك التحكم بها في العرض على الشاشة OSD ؟	• يمكنك قفل العرض على الشاشة OSD في أي وقت بالدخول الى قفل قائمة العرض على الشاشة OSD وتغيير العنصر الى off (إيقاف).



تنبيه

- تحقق من **Control Panel (لوحة التحكم) ◀ Display (العرض) Settings (الضوابط)** وتأكد من تغيير التردد والاستبانة. إذا تم تغييرهما، فأعد ضبط بطاقة الفيديو على الاستبانة الموصى بها.
- في حال عدم تحديد الاستبانة الموصى بها (أفضل استبانة)، قد تصبح الأحرف باهتة كما قد تصبح الشاشة خافتة أو مقطوعة أو مائلة. تأكد من تحديد الاستبانة الموصى بها.
- قد يختلف أسلوب الضبط بحسب الكمبيوتر و O/S (نظام التشغيل)، وقد لا تكون الاستبانة المذكورة أعلاه معتمدة من قبل أداء بطاقة الفيديو. في هذه الحالة، يرجى مراجعة جهة تصنيع الكمبيوتر أو بطاقة الفيديو.

صورة الشاشة غير صحيحة	
لون الشاشة موحد أو غير طبيعي.	• تحقق من كون كابل الإشارة متصل بشكل صحيح واستخدم مفك لثبيته عند الضرورة.
	• تحقق من إدراج بطاقة الفيديو بشكل صحيح في الفتحة.
	• قم بتعيين ضبط اللون على مستوى يفوق 24 بت (لون حقيقي) في Control Panel (لوحة التحكم) Settings (الإعدادات) .
تومض الشاشة.	• تحقق من ضبط الشاشة على وضع التشابك وفي هذه الحالة، غير الضبط وفق الاستبانة الموصى بها.
هل تظهر الرسالة "Unrecognized monitor, Plug&Play (VESA DDC) monitor found" (شاشة غير معروفة، تم العثور على شاشة وظيفة التوصيل والتشغيل (VESA DDC))؟	
هل قمت ب تثبيت برنامج تشغيل الشاشة؟	• تأكد من تثبيت برنامج تشغيل العرض من موقع الويب الخاص بنا: http://www.lg.com .
	• تحقق من اعتماد بطاقة الفيديو وظيفة التوصيل والتشغيل.
ظهور اللمعات	
إذا لم تقم بتعيين توقيت الموصى بها؟	• فإنه سوف تظهر اللمعات إذا كنت تستخدم التوقيت ل 60/50 Hz 1080i، لذا يرجى ضبط التوقيت مثل 1080P الذي هو الوضع الموصى بها.

مواصفات المنتج

22MP44B

إن اللون 8 بت مدعوم.		عمق اللون
الدقة القصوى	1080 × 1920 بتردد 75 هرتز (HDMI/DP) 1080 × 1920 بتردد 60 هرتز (D-Sub)	الاستبانة
الدقة الموصى بها	1080 × 1920 بتردد 60 هرتز	
تصنيف الطاقة	19 فولت -- 1.3 أمبير	مصادر الطاقة
استهلاك الطاقة	وضع التشغيل: 19 واط بشكل نموذجي (بشكل نموذجي) * وضع السكون (وضع الاستعداد) ≥ 0.3 واط** وضع إيقاف التشغيل ≥ 0.3 واط	
<p>SHENZHEN HONOR ELECTRONIC من صنع ADS-40SG-19-3 19025G SHENZHEN HONOR ELECTRONIC من صنع ADS-40FSG-19 19025GPG-1 SHENZHEN HONOR ELECTRONIC من صنع ADS-40FSG-19 19025GPBR-1 SHENZHEN HONOR ELECTRONIC من صنع ADS-40FSG-19 19025GPI-1 SHENZHEN HONOR ELECTRONIC من صنع ADS-40FSG-19 19025GPCU-1 SHENZHEN HONOR ELECTRONIC من صنع ADS-40FSG-19 19025GPB-2 SHENZHEN HONOR ELECTRONIC من صنع ADS-25SFA-19-3 19025E SHENZHEN HONOR ELECTRONIC من صنع ADS-25FSF-19 19025EPCU-1 SHENZHEN HONOR ELECTRONIC من صنع ADS-25FSF-19 19025EPBR-1 SHENZHEN HONOR ELECTRONIC من صنع ADS-25FSF-19 19025EPI-1 SHENZHEN HONOR ELECTRONIC من صنع ADS-25FSF-19 19025EPG-1 SHENZHEN HONOR ELECTRONIC من صنع ADS-25FSF-19 19025EPB-1 LIEN CHANG ELECTRONIC ENTERPRISE من صنع LCAP21 LIEN CHANG ELECTRONIC ENTERPRISE من صنع LCAP26-A LIEN CHANG ELECTRONIC ENTERPRISE من صنع LCAP26-E LIEN CHANG ELECTRONIC ENTERPRISE من صنع LCAP26-I LIEN CHANG ELECTRONIC ENTERPRISE من صنع LCAP26-B</p>		محوّل التيار المتردد/المستمر

<p>Asian Power Devices Inc. من صنع WA-24C19FS Asian Power Devices Inc. من صنع WA-24C19FN Asian Power Devices Inc. من صنع DA-24B19 PI Electronics (H.K.) Ltd. من صنع AD10560LF PI Electronics (H.K.) Ltd. من صنع AD2139S20 PI Electronics (H.K.) Ltd. من صنع AD2139620 19 فولت --- 1.3 أمبير</p>			محول التيار المتردد/المستمر
ظروف بيئة التشغيل	ظروف التشغيل	درجة الحرارة	من 0 إلى 40 درجة مئوية
		نسبة الرطوبة	أقل من 80 %
	ظروف التخزين	درجة الحرارة	من -20 إلى 60 درجة مئوية
		نسبة الرطوبة	أقل من 85 %
الأبعاد	حجم جهاز العرض (العرض x الارتفاع x العمق)		
	مع الحامل	190.0 x 383.5 x 511.6 (مم)	
	من دون الحامل	40.2 x 295 x 511.6 (مم)	
الوزن (من دون التغليف)	مع الحامل	2.5 كجم	
	من دون الحامل	2.1 كجم	

تخضع المواصفات للتغيير من دون أي إشعار.

يعني الرمز ~ التيار المتردد، ويعني الرمز --- التيار المستمر.

يمكن أن يختلف مستوى استهلاك الطاقة باختلاف حالة وظروف التشغيل وإعدادات الشاشة.

* يتم قياس طاقة الاستهلاك لوضع تشغيل الجهاز وفقاً لمعيار اختبار LGE (نمط اللون الأبيض الكامل، نسبة التمييز للحد الأقصى).

** ينتقل جهاز العرض إلى وضع السكون في بضع دقائق (بعد أقصى 5 دقائق).

مواصفات المنتج

24MQ450 24MP450P 24MP450

عمق اللون		إن اللون 8 بت مدعوم.	
الاستبانة	الدقة القصوى	1080 × 1920 بتردد 75 هرتز (HDMI/DP)	
	الدقة الموصى بها	1080 × 1920 بتردد 60 هرتز (D-Sub)	
مصادر الطاقة	تصنيف الطاقة	19 فولت -- 1.3 أمبير	
	استهلاك الطاقة	وضع التشغيل: 19 واط بشكل نموذجي (بشكل نموذجي) * وضع السكون (وضع الاستعداد) ≥ 0.3 واط** وضع إيقاف التشغيل ≥ 0.3 واط	
محول التيار المتردد/المستمر		SHENZHEN HONOR ELECTRONIC، من صنع ADS-25SFA-19-3 19025E SHENZHEN HONOR ELECTRONIC، من صنع ADS-25FSF-19 19025EPCU-1 SHENZHEN HONOR ELECTRONIC، من صنع ADS-25FSF-19 19025EPBR-1 SHENZHEN HONOR ELECTRONIC، من صنع ADS-25FSF-19 19025EPI-1 SHENZHEN HONOR ELECTRONIC، من صنع ADS-25FSF-19 19025EPG-1 SHENZHEN HONOR ELECTRONIC، من صنع ADS-25FSF-19 19025EPB-1 PI Electronics (H.K.) Ltd. من صنع AD10560LF PI Electronics (H.K.) Ltd. من صنع AD2139S20 PI Electronics (H.K.) Ltd. من صنع AD2139620 19 فولت -- 1.3 أمبير	
ظروف بيئة التشغيل	ظروف التشغيل	درجة الحرارة	من 0 إلى 40 درجة مئوية
		نسبة الرطوبة	أقل من 80 %
	ظروف التخزين	درجة الحرارة	من 20- إلى 60 درجة مئوية
		نسبة الرطوبة	أقل من 85 %

حجم جهاز العرض (العرض x الارتفاع x العمق)		الأبعاد
مع الحامل	539.9 x 447.6 x 219.4 (مم)	
من دون الحامل	539.9 x 321.4 x 56.2 (مم)	
الوزن (من دون التغليف)		
مع الحامل	3.1 كجم	
من دون الحامل	2.3 كجم	

تخضع المواصفات للتغيير من دون أي إشعار.

يعني الرمز ~ التيار المتردد، ويعني الرمز --- التيار المستمر.

يمكن أن يختلف مستوى استهلاك الطاقة باختلاف حالة وظروف التشغيل وإعدادات الشاشة.

* يتم قياس طاقة الاستهلاك لوضع تشغيل الجهاز وفقا لمعيار اختبار LGE (نمط اللون الأبيض الكامل، نسبة التمييز للحد الأقصى).

** ينتقل جهاز العرض إلى وضع السكون في بضع دقائق (بحد أقصى 5 دقائق).

مواصفات المنتج

27MQ450 27MP450P 27MQ44B 27MP450

عمق اللون		إن اللون 8 بت مدعوم.	
الاستبانة	الدقة القصوى	1080 × 1920 بتردد 75 هرتز (HDMI/DP) 1080 × 1920 بتردد 60 هرتز (D-Sub)	
	الدقة الموصى بها	1080 × 1920 بتردد 60 هرتز	
	تصنيف الطاقة	1.3A --- 19V	
مصادر الطاقة	استهلاك الطاقة	وضع التشغيل: 22 واط بشكل نموذجي (بشكل نموذجي) * وضع السكون (وضع الاستعداد) ≥ 0.3 واط** وضع إيقاف التشغيل ≥ 0.3 واط	
محول التيار المتردد/المستمر		نوع SHENZHEN HONOR ELECTRONIC ADS-25SFA-19-3 19025E، من صنع أو نوع SHENZHEN HONOR ELECTRONIC ADS-25FSF-19 19025EPCU-1، من صنع أو نوع SHENZHEN HONOR ELECTRONIC ADS-25FSF-19 19025EPBR-1، من صنع أو نوع SHENZHEN HONOR ELECTRONIC ADS-25FSF-19 19025EPI-1، من صنع أو نوع SHENZHEN HONOR ELECTRONIC ADS-25FSF-19 19025EPG-1، من صنع أو نوع SHENZHEN HONOR ELECTRONIC ADS-25FSF-19 19025EPB-1، من صنع أو نوع AD10560LF، من صنع PI Electronics (H.K.) Ltd. أو نوع AD2139S20، من صنع PI Electronics (H.K.) Ltd. أو نوع AD2139620، من صنع PI Electronics (H.K.) Ltd. الإخراج: 1.3A --- 19V	
ظروف بيئة التشغيل	ظروف التشغيل	درجة الحرارة	من 0 إلى 40 درجة مئوية
	ظروف التخزين	نسبة الرطوبة	أقل من 80 %
		درجة الحرارة	من -20 إلى 60 درجة مئوية
		نسبة الرطوبة	أقل من 85 %

حجم جهاز العرض (العرض x الارتفاع x العمق)		الأبعاد
مع الحامل	612.0 x 492.1 x 219.4 (مم)	
من دون الحامل	612.0 x 362.5 x 56.2 (مم)	
الوزن (من دون التغليف)	مع الحامل	3.9 كجم
	من دون الحامل	3.1 كجم

تخضع المواصفات للتغيير من دون أي إشعار.

يعني الرمز ~ التيار المتردد، ويعني الرمز --- التيار المستمر.

يمكن أن يختلف مستوى استهلاك الطاقة باختلاف حالة وظروف التشغيل وإعدادات الشاشة.

* يتم قياس طاقة الاستهلاك لوضع تشغيل الجهاز وفقا لمعيار اختبار LGE (نمط اللون الأبيض الكامل، نسبة التمييز للحد الأقصى).

** ينتقل جهاز العرض إلى وضع السكون في بضع دقائق (بحد أقصى 5 دقائق).

وضع الاعتماد الأصلي (وضع الضبط المسبق، PC)

D-SUB

ملاحظات	القطبية (أفقي/عمودي)	التردد العمودي (هرتز)	التردد الأفقي (كيلوهرتز)	وضع الضبط المسبق
	+/-	70.08	31.468	400 x 720
	-/-	59.94	31.469	480 x 640
	-/-	75	37.5	480 x 640
	+/+	60.317	37.879	600 x 800
	+/+	75	46.875	600 x 800
	-/-	60	48.363	768 x 1024
	+/+	75.029	60.023	768 x 1024
	+/+	75	67.500	864 x 1152
	+/+	60.023	63.981	1024 x 1280
	+/+	75.035	79.976	1024 x 1280
	+/-	59.954	65.290	1050 x 1680
الوضع الموصى به	+/+	60	67.500	1080 x 1920

ملاحظات	القطبية (أفقي/عمودي)	التردد العمودي (هرتز)	التردد الأفقي (كيلوهرتز)	وضع الضبط المسبق
	+/-	70.08	31.468	400 x 720
	-/-	59.94	31.469	480 x 640
	-/-	75	37.5	480 x 640
	+/+	60.317	37.879	600 x 800
	+/+	75	46.875	600 x 800
	-/-	60	48.363	768 x 1024
	+/+	75.029	60.023	768 x 1024
	+/+	75	67.500	864 x 1152
	+/+	60.023	63.981	1024 x 1280
	+/+	75.035	79.976	1024 x 1280
	+/-	59.954	65.290	1050 x 1680
الوضع الموصى به	+/+	60	67.500	1080 x 1920
	+/+	74.97	83.89	1080 x 1920

توقيت HDMI (فيديو)

HDMI	التردد العمودي (هرتز)	التردد الأفقي (كيلوهرتز)	وضع الاعتماد الأصلي (وضع الضبط المسبق)
O	60	31.50	480P
O	50	31.25	576P
O	50	37.50	720P
O	60	45.00	720P
O	50	56.25	1080P
O الوضع الموصى به	60	67.50	1080P



الطراز والرقم التسلسلي للمنتج يوجد في الخلف وعلى جانب واحد من المنتج.
سجلهم أدناه في حالة احتياجك لهذه الخدمة.

الطراز _____

الرقم التسلسلي _____