



KORISNIČKI PRIRUČNIK

LED LCD MONITOR

(LED monitor*)

* LG LED monitori su LCD monitori s LED pozadinskim osvjetljenjem.

Prije rukovanja kompletom pažljivo pročitajte ovaj priručnik i zadržite ga radi buduće uporabe.

24QP500

24QP550

www.lg.com

Autorska prava © 2020 LG Electronics Inc. Sva prava pridržana.

SADRŽAJ

LICENCA.....	2
SASTAVLJANJE I PRIPREMA	3
KORIŠTENJE MONITORA	11
POSTAVKE KORISNIKA	13
RJEŠAVANJE PROBLEMA	24
SPECIFIKACIJE PROIZVODA	26

LICENCA

Svaki model ima zasebne licence. Dodatne informacije o licenci potražite na www.lg.com.



The terms HDMI and HDMI High-Definition Multimedia Interface, and the HDMI Logo are trademarks or registered trademarks of HDMI Licensing Administrator, Inc. in the United States and other countries.

SASTAVLJANJE I PRIPREMA



OPREZ

- Uvijek koristite originalne komponente kako bi se zajamčila sigurnost i pravilan rad proizvoda.
- Oštećenja ili ozljede uzrokovane neoriginalnim komponentama nisu pokrivena jamstvom.
- Preporučuje se upotreba priloženih komponenti.
- Ako upotrebljavate generički kabel koji nije certificirala tvrtka LG, slika se možda neće prikazivati ili će se javljati šum slike.
- Ilustracije u ovom priručniku predstavljaju tipične postupke i mogu se razlikovati od stvarnog proizvoda.
- Prilikom sastavljanja proizvoda nemojte stavljati strane tvari (ulja, maziva itd.) na vijke. (To može oštetiti proizvod.)
- Upotreba pretjerane sile pri pritezanju vijaka može oštetiti monitor. Takva oštećenja nisu pokrivena jamstvom proizvoda.
- Monitor nemojte nositi okrenut naopako, držeći ga za bazu postolja. Na taj bi se način mogao odvojiti od postolja, pasti i pritom nekoga ozlijediti.
- Pri podizanju ili premještanju monitora nemojte dodirivati zaslon. U slučaju primjene sile mogli biste oštetiti zaslon monitora.



NAPOMENA

- Dijelovi mogu izgledati drugačije od onih koji su ovdje prikazani.
- Sve informacije i specifikacije iz ovog priručnika podložne su promjenama bez prethodne najave kako bi se poboljšale radne karakteristike proizvoda.
- Za kupnju dodatne opreme posjetite trgovinu električkom robom ili internetsku stranicu za kupnju ili se obratite distributeru od kojeg ste kupili proizvod.
- Priloženi kabel za napajanje može ovisiti o regiji u kojoj ste uređaj kupili.

Podržani upravljački programi i softver

Možete preuzeti i instalirati najnoviju inačicu s internet stranice LGE (www.lg.com).

Upravljački programi i softver	Instalacijski prioritet
Upravljački program monitora	Preporučeno
OnScreen Control	Preporučeno
Dual Controller	Opcionalno

Opis proizvoda i gumba



Upravljački gumb

Način korištenja upravljačkog gumba

Možete jednostavno upravljati funkcijama monitora pritiskom na upravljački gumb ili njegovim pomicanjem prstom ulijevo/udesno/gore/dolje.

Osnovne funkcije

		Uključivanje	Kako biste uključili monitor, jednom prstom pritisnite upravljački gumb.
		Isključivanje	Kako biste isključili monitor, prstom jednom pritisnite upravljački gumb i zadržite pritisak dulje od 3 sekundi.
		Upravljanje glasnoćom	Glasnoćom možete upravljati pomicanjem upravljačkog gumba ulijevo/udesno.

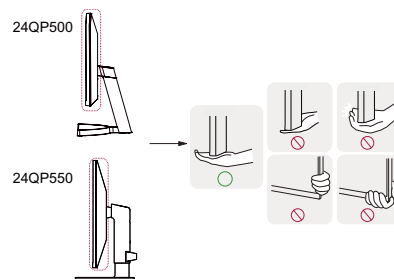
! NAPOMENA

- Upravljački gumb nalazi se na donjoj strani monitora.

Premještanje i podizanje monitora

Priklom premještanja ili podizanja monitora slijedite ove upute kako bi se spriječilo nastajanje ogrebotina na monitoru ili njegovo oštećivanje te kako bi se osigurao siguran transport bez obzira na njegov oblik ili veličinu.

- Prije premještanja preporučuje se smještanje monitora u originalnu kutiju ili pakiranje.
- Prije premještanja ili podizanja monitora isključite kabel za napajanje i sve ostale kabele.
- Čvrsto držite donji i bočni dio okvira monitora. Nemojte držati za samu ploču monitora.
- Kada držite monitor, zaslon ne smije biti okrenut prema vama kako se ne bi ogrebao.
- Monitor priklom prenošenja nemojte izlagati udarcima ni jakim vibracijama.
- Priklom premještanja monitora držite ga uspravno te ga nikada nemojte okretati na bok ili ga naginjati na bilo koju stranu.

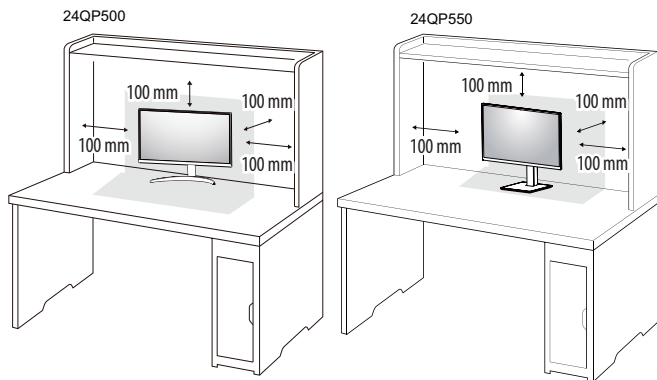


! OPREZ

- Koliko god je to moguće, izbjegavajte dodirivanje zaslona monitora.
 - To može dovesti do oštećivanja zaslona ili nekih piksela koji se koriste za stvaranje slika.
- Ako monitor koristite bez postolja, upravljački gumb na ploči monitora mogao bi prouzročiti nestabilnost monitora i njegov pad, što može izazvati oštećenje monitora i ozljede. Uslijed toga može doći do kvara i na upravljačkom gumbu.

Postavljanje na stol

- Podignite monitor i smjestite ga na stol u uspravnom položaju. Smjestite ga najmanje 100 mm od zida kako bi se zajamčilo dostatno prozračivanje.



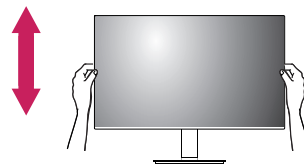
OPREZ

- Prije pomicanja ili postavljanja monitora, iskopčajte kabel napajanja. Postoji opasnost od strujnog udara.
- Svakako koristite kabel napajanja isporučeni s proizvodom te ga priključite u uzemljenu strujnu utičnicu.
- Ako trebate drugi kabel napajanja, obratite se lokalnom distributeru ili najbližoj maloprodajnoj trgovini.

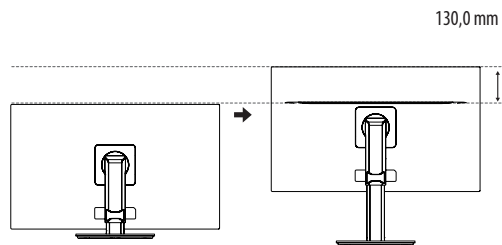
Prilagodba visine postolja (24QP550)

Osim za model 24QP500

- 1 Prilikom upravljanja monitorom svakako ga držite objema rukama.

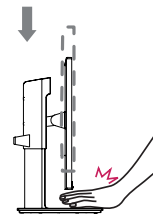


- 2 Visina se može prilagoditi za maksimalno 130,0 mm.



UPOZORENJE

- Nemojte stavljati prste ili ruku između zaslona i baze (postolja) prilikom prilagodbe visine zaslona.



Podešavanje kuta

1 Monitor koji ste prethodno postavili na postolje stavite u uspravan položaj.

2 Podesite kut zaslona.

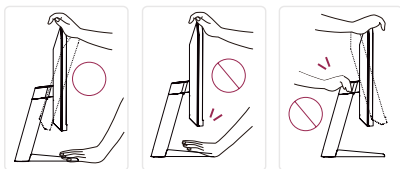
Kut pod kojim se zaslon nalazi možete prilagoditi tako da se zaslon nagne naprijed ili natrag za od -5° do 15° kako bi gledanje bilo što ugodnije. (24QP500)

Kut pod kojim se zaslon nalazi možete prilagoditi tako da se zaslon nagne naprijed ili natrag za od -5° do 35° kako bi gledanje bilo što ugodnije. (24QP550)

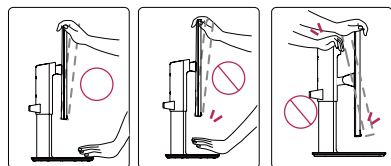
! UPOZORENJE

- Kako prilikom prilagodbe zaslona ne biste ozlijedili prste, donji dio monitora nemojte držati kako je prikazano na slici u nastavku.
- Pazite da prilikom prilagođavanja kuta monitora ne dodirujete ili pritišćete područje zaslona.

24QP500



24QP550

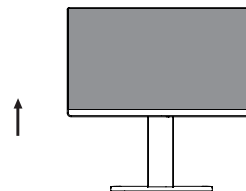


Značajka okretanja (24QP550)

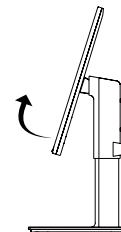
Osim za model 24QP500

Značajka zgloba omogućuje da se monitor okrene za 90° u smjeru kazaljke na satu i -90° suprotno od kazaljke na satu.

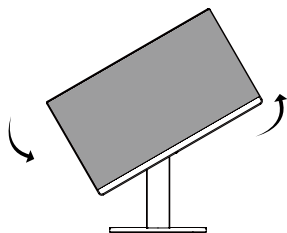
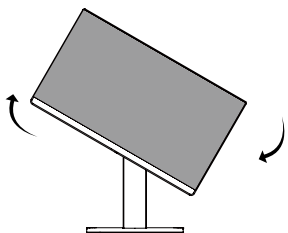
1 Podignite monitor na maksimalnu visinu.



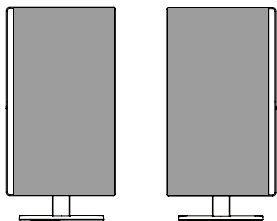
2 Podesite kut monitora u smjeru strelice kako je prikazano na slici.



- 3 Okrenite monitor 90° u smjeru kazaljke sata i -90° suprotno od kazaljke na satu, kako je prikazano na slici.

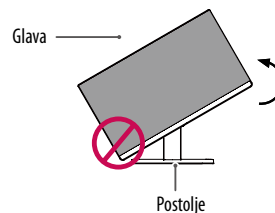
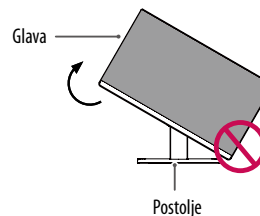


- 4 Završite instalaciju okrećući monitor za 90° u smjeru kazaljke sata i -90° suprotno od kazaljke na satu, kako je prikazano na slici.



! NAPOMENA

- Značajka zaslona Auto Pivot (Automatsko okretanje) nije podržana.
- Zaslone se može jednostavno okrenuti pomoću prečaca za okretanje zaslona koji nudi operacijski sustav Windows. Napominjemo da neke verzije operacijskog sustava Windows i neki upravljački programi za grafičke kartice mogu koristiti drugačije postavke prečaca za okretanje zaslona ili možda uopće ne podržavaju prečac za okretanje zaslona.
- Kombinacija tipki prečaca za okretanje zaslona u operacijskom sustavu Windows
 - 0°: Ctrl + Alt + strelica gore (↑)
 - 90°: Ctrl + Alt + strelica lijevo (←)
 - 180°: Ctrl + Alt + strelica dolje (↓)
 - 270°: Ctrl + Alt + strelica desno (→)

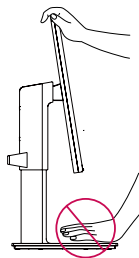


! UPOZORENJE

- Kako ne biste ogrebali bazu postolja, pazite da postolje ne dođe u dodir s monitorom prilikom zakretanja monitora.

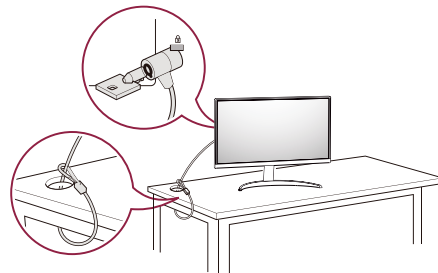
! UPOZORENJE

- Budite oprezni kada okrećete monitor dok je u njega priključen kabel.
- Kako biste izbjegli ozljede prilikom okretanja zaslona, nemojte stavljati prste između zaslona i baze postolja.

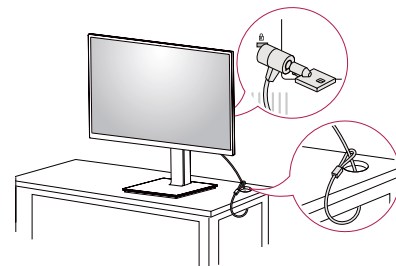
**Korištenje sigurnosnog uređaja Kensington**

Konektor za Kensington (Kensington) sigurnosni sustav nalazi se na stražnjoj strani monitora. Više informacija o postavljanju i korištenju potražite u korisničkom priručniku za sigurnosni uređaj Kensington ili na web-mjestu <http://www.kensington.com>. Monitor sa stolom povežite pomoću kabela za sigurnosni sustav Kensington.

24QP500



24QP550

**! NAPOMENA**

- Sigurnosni sustav Kensington ubraja se u dodatnu opremu. Dodatnu opremu možete nabaviti u većini trgovina elektroničkom opremom.

Montiranje ploče zidnog nosača

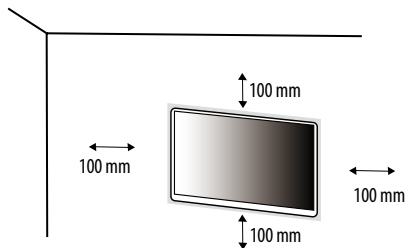
Ovaj monitor u skladu je sa specifikacijama ploča zidnih nosača i drugih kompatibilnih uređaja.

! NAPOMENA

- Ploča zidnog nosača prodaje se zasebno.
- Dodatne informacije o montaži potražite u vodiču za postavljanje zidnog nosača.
- Prilikom montiranja ploče zidnog nosača nemojte koristiti prekomjernu silu jer biste tako mogli oštetiti zaslon.
- Prije montiranja monitora na zidni nosač, uklonite postolje postupkom obrnutim od postupka pričvršćivanja postolja.

Montiranje na zid

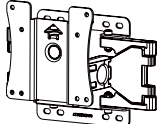
Monitor montirajte najmanje 100 mm od zida i ostavite oko 100 mm prostora sa svake strane monitora kako biste osigurali dovoljnu ventilaciju. Detaljne upute za montiranje potražite u lokalnoj trgovini. Osim toga, upute za montiranje i postavljanje nagibnog zidnog nosača možete pronaći u priručniku.



Kako biste monitor montirali na zid, na stražnju stranu monitora pričvrstite zidni nosač (dodatno).

Zidni nosač mora biti dobro pričvršćen za monitor i za zid.

Ploča zidnog nosača (mm)	100 x 100
Standardni vijak	M4 x L10
Broj vijaka	4
Ploča zidnog nosača (dodatno)	LSW 149

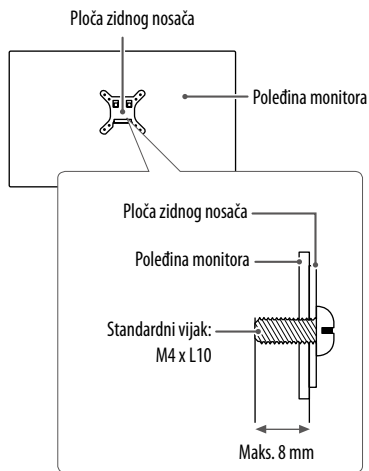


! NAPOMENA

- Vijak koji nije usklađen sa standardom VESA može oštetiti proizvod i dovesti do pada monitora. LG Electronics ne snosi odgovornost za bilo kakve nezgode povezane s korištenjem nestandardnih vijaka.
- Komplet zidnog nosača sadrži vodič za instalaciju i sve potrebne dijelove.
- Zidni nosač spada u dodatnu opremu. Nabaviti ga možete od lokalnog distributera.
- Duljina vijka može se razlikovati za svaki zidni nosač. U slučaju upotrebe vijaka koji su dulji od standardnih mogli biste oštetiti unutarnje dijelove uređaja.
- Više informacija potražite u korisničkom priručniku za zidni nosač.

⚠ OPREZ

- Prije premještanja ili postavljanja monitora iskopčajte kabel napajanja kako biste izbjegli strujni udar.
- Ako ga postavite na strop ili kosi zid, monitor može pasti i uzrokovati ozljede. Koristite ovlaštene LG nosač za zid te se obratite lokalnom zastupniku ili kvalificiranom osoblju.
- Upotreba pretjerane sile pri pritezanju vijaka može oštetiti monitor. Takva oštećenja nisu pokrivena jamstvom proizvođača.
- Koristite zidni nosač i vijke koji su usklađeni s VESA standardom. Šteta uzrokovana korištenjem neodgovarajućih komponenti neće biti pokrivena jamstvom proizvođača.
- Mjereno od poledine monitora, vijci smiju biti dugi najviše 8 mm.



KORIŠTENJE MONITORA

- Ilustracije u ovom priručniku mogu se razlikovati od kupljenog proizvoda.
- Pritisnite upravljački gumb, otvorite **Settings (Postavke)** → **Input (Ulaz)** i odaberite željeni ulaz.

OPREZ

- Nemojte dugotrajno pritiskati zaslon. To može dovesti do izobličenja slike.
- Nemojte na zaslonu dugotrajno prikazivati nepomične slike. To može dovesti do urezivanja slike. Koristite čuvar zaslona na računalu kad god je to moguće.
- Pri ukopčavanju kabela za napajanje u zidnu utičnicu, koristite uzemljenu višestruku (s 3 rupe) ili uzemljenu utičnicu.
- Kada se monitor uključi u prostoru s niskom temperaturom, slika na njemu može treperiti. To je uobičajeno.
- Na zaslonu se ponekad mogu pojaviti crvene, zelene ili plave točke. To je uobičajeno.

Povezivanje s računalom

- Ovaj monitor podržava značajku *Plug and Play.
- * Plug and Play: Značajka koja vam omogućava da svojem računalu dodate uređaj bez potrebe za ponovnom konfiguracijom ili ručnim instaliranjem upravljačkih programa.

HDMI priključak

Prenosi digitalni video i audio signal s računala na monitor.

OPREZ

- Korištenje DVI-HDMI ili DP (DisplayPort) na HDMI kabela može uzrokovati probleme s kompatibilnošću.
- Koristite certificirani kabel s logotipom HDMI. Ako ne koristite certificirani HDMI kabel, na zaslonu se možda neće prikazati slika ili može doći do pogreške u povezivanju.
- Preporučene vrste HDMI kabela
 - High-Speed HDMI™/TM kabel
 - High-Speed HDMI™/TM kabel s priključkom za Ethernet

DisplayPort priključak

Prenosi digitalni video i audio signal s računala na monitor.

NAPOMENA

- Ovisno o verziji DP (DisplayPort) priključka na računalu, možda se neće reproducirati slika ili zvuk.
- Ako imate grafičku karticu koja podržava izlazni priključak Mini DisplayPort, koristite Mini DP na DP (Mini DisplayPort na DisplayPort) kabel ili "gender" kabel koji podržava DisplayPort 1.4. (Prodaju se odvojeno)

Povezivanje s A/V uređajima

HDMI priključak

HDMI kabel služi za prijenos digitalnih audiosignala i videosignala s AV uređaja na monitor.

! NAPOMENA

- Korištenje DVI-HDMI ili DP (DisplayPort) na HDMI kabela može uzrokovati probleme s kompatibilnošću.
- Koristite certificirani kabel s logotipom HDMI. Ako ne koristite certificirani HDMI kabel, na zaslonu se možda neće prikazati slika ili može doći do pogreške u povezivanju.
- Preporučene vrste HDMI kabela
 - High-Speed HDMI™/™ kabel
 - High-Speed HDMI™/™ kabel s priključkom za Ethernet

Povezivanje perifernih uređaja

Priključak za slušalice

Periferne uređaje s monitorom možete povezati putem priključka za slušalice.

! NAPOMENA

- Periferni uređaji prodaju se zasebno.
- Ovisno o postavkama zvuka na računalu i vanjskom uređaju, funkcije slušalica i zvučnika možda će biti ograničene.
- Ako koristite slušalice s kutnim utikačem, moglo bi doći do poteškoća prilikom povezivanja drugog vanjskog uređaja s monitorom. Stoga preporučamo upotrebu slušalica s ravnim utikačem.



Kutni utikač



Ravni utikač
(Preporučeno)

POSTAVKE KORISNIKA

! NAPOMENA

- Prikaz na zaslonu vašeg monitora može se malo razlikovati od onog prikazanog u ovom priručniku.

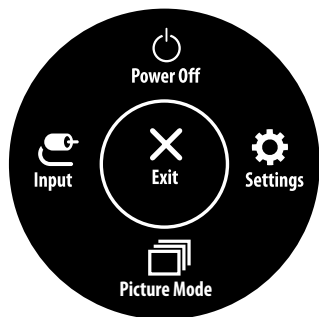
Aktiviranje glavnog izbornika



- 1 Pritisnite upravljački gumb na donjoj strani monitora.
- 2 Opcije možete postaviti pomicanjem upravljačkog gumba gore/dolje i lijevo/desno.
- 3 Kako biste zatvorili glavni izbornik, pritisnite upravljački gumb još jednom.

Gumb	Status izbornika	Opis
	Glavni izbornik onemogućen	Omogućavanje glavnog izbornika.
	Glavni izbornik omogućen	Zatvaranje glavnog izbornika. (Zadržavanjem gumba dulje od 3 sekundi isključuje se monitor. Na ovaj način možete isključiti monitor u svakom trenutku, pa i kada je OSD prikaz na zaslonu uključen.)
	◀ Glavni izbornik onemogućen	Podešavanje glasnoće monitora.
	◀ Glavni izbornik omogućen	Pristup značajci Input (Ulaz) .
	▶ Glavni izbornik onemogućen	Podešavanje glasnoće monitora.
	▶ Glavni izbornik omogućen	Pristup značajkama u opciji Settings (Postavke) .
	▲ Glavni izbornik onemogućen	Prikazuje informacije na trenutačnom ulazu.
	▲ Glavni izbornik omogućen	Isključivanje monitora.
	▼ Glavni izbornik onemogućen	Prikazuje informacije na trenutačnom ulazu.
	▼ Glavni izbornik omogućen	Pristup značajci Picture Mode (Način slike) .

Značajke glavnog izbornika



Glavni izbornik	Opis
Input (Ulaz)	Postavljanje ulaznog signala.
Power Off (Isključivanje)	Isključivanje monitora.
Settings (Postavke)	Konfiguriranje postavki zaslona.
Picture Mode (Način slike)	Postavljanje načina slike.
Exit (Izlaz)	Zatvaranje glavnog izbornika.

Postavke izbornika

- 1 Za prikaz OSD izbornika pritisnite upravljački gumb na donjoj strani monitora i otvorite **Settings (Postavke)**.
- 2 Opcije možete postaviti pomicanjem upravljačkog gumba gore/dolje i lijevo/desno.
- 3 Za povratak na izbornik više razine ili postavljanje drugih stavki izbornika pomaknite upravljački gumb ulijevo ◀ ili ga pritisnite (⏏).
- 4 Ako želite zatvoriti OSD izbornik, upravljački gumb pomičite ulijevo ◀ sve dok ga ne zatvorite.



Quick Settings



Input




Picture



General

Quick Settings (Brze postavke)

Settings (Postavke) > Quick Settings (Brze postavke)	Opis	
Brightness (Svjetlina)	Podešava kontrast i svjetlinu zaslona.	
Contrast (Kontrast)		
Volume (Glasnoća)	Podešava glasnoću.	
	 NAPOMENA <ul style="list-style-type: none">Možete odabrati Mute (Isključivanje zvuka) / Unmute (Uključivanje zvuka) pomicanjem upravljačkog gumba na ▼ u izborniku za glasnoću.	
Color Temp (Toplina boje)	Custom (Prilagođeno)	Podešavanjem korisnik može prilagoditi na crvenu, zelenu ili plavu
	Warm	Boju zaslona postavlja na crvenkastu nijansu.
	Medium	Boju zaslona postavlja između crvene i plave nijanse.
	Cool	Boju zaslona postavlja na plavkastu nijansu.
	Manual	Korisnik može podesiti temperaturu boje.

Input (Ulaz)

Settings (Postavke) > Input (Ulaz)	Opis	
Input List (Popis umetanja)	Odabir ulaznog signala.	
Aspect Ratio (Format slike)	Podešavanje formata zaslona.	
	Full Wide (Potpuno široko)	Prikaz videozapisa u širokokutnom formatu, bez obzira na ulaz videosignala.
	Original (Izvorno)	Prikaz videozapisa u skladu s formatom ulaznog videosignala.
	Just Scan	Format slike ne podešava se u odnosu na originalni.
	<p>! NAPOMENA</p> <ul style="list-style-type: none"> Kod preporučene razlučivosti (2560 x 1440), opcije Full Wide, Original (Original) i Just Scan mogle bi izgledati isto. Nema izbornika Just Scan u načinu rada FreeSync. (Idite na Picture (Slika) – Game Adjust (Podešavanje igre) – FreeSync, za podešavanje od On (Uključeno) na Off (Isključeno)) 	

Picture (Slika)

! NAPOMENA


- Ako je **Picture Mode (Način slike)** promijenjen, zaslon može treperiti ili rezolucija zaslona Vašeg računala može biti oštećena.

Settings (Postavke) > Picture (Slika)	Opis	
Picture Mode (Način slike)	Custom (Prilagođeno)	Omogućava korisniku da prilagodi svaki element.
	Vivid (Živo)	Pojačava kontrast, svjetlinu i oštrinu za dobivanje jasnih slika.
	HDR Effect (HDR efekt)	Optimizira zaslon za visoki dinamički opseg.
	Reader (Čitanje)	Optimizira zaslon za pregled datoteka. Zaslon možete posvijetliti u izborniku OSD načina rada.
	Cinema (Kino)	Optimizacija zaslona za videozapise.
	FPS	Ovaj način je optimiziran za FPS igre.
	RTS	Ovaj način je optimiziran za RTS Game (RTS Igru).
	Color Weakness (Nemogućnost raspoznavanja boja)	Ovaj način rada je za korisnike koji ne mogu razlikovati između crvene i zelene. Daltonistima omogućava lako razlikovanje ove dvije boje.

[Način slike pri signalu HDR]

Settings (Postavke) > Picture (Slika)	Opis	
Picture Mode (Način slike)	Custom	Omogućava korisniku da prilagodi svaki element.
	Vivid	Optimizira zaslon za HDR žive boje.
	Cinema	Optimizira zaslon za HDR videozapise.
	FPS	Ovaj način rada optimiziran je za FPS igre. Ova je značajka prikladna za veoma tamne FPS igre.
	RTS	Ovaj način rada optimiziran je za RTS igre.
	<p>! NAPOMENA</p> <ul style="list-style-type: none"> • HDR sadržaj možda se neće ispravno prikazati ovisno o postavkama operacijskog sustava Windows 10, stoga provjerite postavke za uključivanje/isključivanje u Windowsu. • Kada je uključena funkcija HDR, kvaliteta znakova ili slike može biti niska ovisno o performansama grafičke kartice. • Kada je uključena funkcija HDR, može doći do treperenja ili pucanja zaslona prilikom promjene ulaza monitora ili uključivanja/isključivanja ovisno o performansama grafičke kartice. 	

Settings (Postavke) > Picture (Slika)	Opis		
Picture Adjust (Podešavanje slike)	Brightness (Svjetlina)	Podešava kontrast i svjetlinu zaslona.	
	Contrast (Kontrast)		
	Sharpness (Oštrina)	Podešavanje oštrote prikaza na zaslonu.	
	SUPER RESOLUTION+	High (Visoko)	Optimiziranje zaslona za prikaz kristalno jasne slike. Najbolje za videozapise visoke rezolucije ili igre.
		Middle (Srednje)	Optimizira zaslon za ugodno gledanje slika na srednjoj razini kvalitete između niske i visoke. Najbolje za UCC i SD videozapise.
		Low (Nisko)	Optimiziranje zaslona za prikaz glatkih i prirodnih slika. Najbolje za fotografije ili slike bez mnogo pokreta.
		Off (Isključeno)	Prikaz s najčešće korištenim postavkama. Onemogućuje opciju SUPER RESOLUTION+ .
		<p>! NAPOMENA</p> <ul style="list-style-type: none"> Budući da ta funkcija služi za povećanje oštrote slika niske rezolucije, ne preporučuje se upotreba funkcije za normalni tekst ili ikone na radnoj površini. To može prouzročiti preintenzivnu oštrinu. 	
	Black Level (Zacrtnjenost)	Postavlja razinu pomaka (samo za HDMI).	
		<ul style="list-style-type: none"> Pomak: kao referenca za videosignal, predstavlja najtamniju boju koju monitor može prikazati. 	
High (Visoko)		Održava trenutni omjer kontrasta zaslona.	
DFC	On (Uključeno)	Automatsko podešavanje svjetline, ovisno o zaslonu.	
	Off (Isključeno)	Onemogućavanje značajke DFC .	

Settings (Postavke) > Picture (Slika)	Opis		
Game Adjust	Response Time (Vrijeme odziva)	<p>Postavljanje vremena odziva za prikazane slike na temelju kretanja slike na zaslonu.</p> <p>U normalnim okruženjima preporučuje se upotreba opcije Fast. Kada ima dosta kretanja preporučuje se upotreba opcije Faster. Odabirom opcije Faster može doći do pojave zaostalih slika.</p>	
		Faster (Brže)	Postavljanje vremena odziva na Faster (Brže).
		Fast (Brzo)	Postavljanje vremena odziva na Fast (Brzo).
		Normal (Uobičajeno)	Postavljanje vremena odziva na Normal (Uobičajeno).
		Off (Isključeno)	Značajka za poboljšanje vremena odziva neće se koristiti.
	FreeSync	<p>Omogućava čiste i prirodne slike sinkronizacijom vertikalne frekvencije ulaznog signala sa frekvencijom izlaznog signala.</p> <p> OPREZ</p> <ul style="list-style-type: none"> • Podržano sučelje: DisplayPort, HDMI. • Podržana grafička kartica : potrebna je grafička kartica koja podržava FreeSync tvrtke AMD. • Podržana verzija : obavezno instalirajte najnoviji upravljački program za grafičku karticu. • Za više informacija i zahtjeve pogledajte web-stranicu tvrtke AMD na adresi http://www.amd.com/FreeSync. 	
		On (Uključeno)	FreeSync funkcija uključena.
		Off (Isključeno)	FreeSync funkcija isključena.
	Black Stabilizer (Stabilizator crne boje)	<p>Možete upravljati kontrastom crne boje kako bi se bolje vidjeli tamni prizori.</p> <p>Povećanjem vrijednosti značajke Black Stabilizer (Stabilizator crne boje) posvjetljuje se područje s niskom razinom sive boje na zaslonu. (Moći ćete lakše prepoznati predmete na zaslonu u tamnim igrama.)</p> <p>Smanjivanjem vrijednosti značajke Black Stabilizer (Stabilizator crne boje) zatamnjuje se područje s niskom razinom sive boje i povećava dinamički kontrast na zaslonu.</p>	

Settings (Postavke) > Picture (Slika)	Opis		
Color Adjust (Podešavanje boja)	Gamma (Gama)	Mode 1 (Način rada 1), Mode 2 (Način rada 2), Mode 3 (Način rada 3)	Što je gama vrijednost veća, to je slika tamnija. Također, što je gama vrijednost manja, to je slika svjetlija.
		Mode 4 (Način rada 4)	Ako ne trebate podesiti postavke za gamu, odaberite Mode 4 (Način rada 4) .
	Color Temp (Top. boje)	Postavljanje vlastite topline boje.	
		Custom (Prilagođeno)	Podešavanjem korisnik može prilagoditi na crvenu, zelenu ili plavu
		Warm	Boju zaslona postavlja na crvenkastu nijansu.
		Medium	Boju zaslona postavlja između crvene i plave nijanse.
		Cool	Boju zaslona postavlja na plavkastu nijansu.
		Manual	Korisnik može podesiti temperaturu boje.
	Red/Green/Blue (Crvena/zelena/plava)	Boju slike možete prilagoditi pomoću opcija boja Crvena, Zelena i Plava.	
	Six Color (Šest boja)	Ispunjavanje zahtjeva korisnika za bojama na način da podešava boju i zasićenje za šest boja (crvena, zelena, plava, cijan, magenta, žuta) i sprema te postavke.	
Hue (Nijansa)		Podešavanje nijanse slike na zaslonu.	
Saturation (Zasićenost)		Podešavanje zasićenosti boja na slici na zaslonu. Što je vrijednost manja, boje će biti manje zasićene i svijetle. Što je vrijednost veća, boje će biti zasićenije i tamnije.	
Picture Reset (Vraćanje postavki slike)	Do you want to reset your picture settings? (Želite li vratiti postavke slike?)	Yes (Da)	Vraća na zadane postavke.
		No (Ne)	Poništava odabir.

General (Općenito)

Settings (Postavke) > General (Općenito)	Opis	
Language (Jezik)	Postavljanje željenog jezika za zaslon izbornika.	
SMART ENERGY SAVING	Uštedite energiju pomoću algoritma za kompenzaciju osvjetljenja.	
	High (Visoko)	Ušteda energije upotrebom značajke SMART ENERGY SAVING visoke učinkovitosti.
	Low (Nisko)	Ušteda energije upotrebom značajke SMART ENERGY SAVING niske učinkovitosti.
	Off (Isključeno)	Onemogućuje značajku.
	<p>! NAPOMENA</p> <ul style="list-style-type: none"> Vrijednost podataka za uštedu energije može se razlikovati ovisno o monitoru i dobavljaču. Ako odaberete opciju High (Visoko) ili Low (Nisko) na značajci SMART ENERGY SAVING, svjetlina monitora postaje niža ili viša, ovisno o izvoru. 	
Power LED (LED indikator napajanja)	Služi za uključivanje ili isključivanje LED indikatora napajanja na donjoj strani monitora.	
	On (Uključeno)	Power LED (LED indikator napajanja) automatski će se uključiti.
	Off (Isključeno)	Power LED (LED indikator napajanja) isključit će se.
	<p>! NAPOMENA</p> <ul style="list-style-type: none"> Kad je funkcija LED indikator napajanja uključena, funkcionira na sljedeći način: <ul style="list-style-type: none"> Uključeno: Bijelo Stanje mirovanja (Stanje pripravnosti): Treperi bijelo Isključeno: Isključeno 	
Automatic Standby (Automatsko stanje mirovanja)	Značajka koja automatski isključuje monitor kada se na zaslonu dulje vrijeme ne kreće slika. Možete postaviti mjerac vremena za funkciju automatskog isključivanja. (Off (Isključeno) , 4 H (4 sata) , 6 H (6 sati) i 8 H (8 sati))	
DisplayPort Version	Postavite DisplayPort verziju na istu verziju kao povezani vanjski uređaj. (1.4 , 1.2 , i 1.1) Kako biste upotrijebili funkciju HDR, postavite na 1.4 .	

Settings (Postavke) > General (Općenito)	Opis	
OSD Lock (Zaključavanje OSD prikaza)	Ova značajka onemogućuje konfiguraciju i podešavanje izbornika.	
	On (Uključeno)	Omogućava OSD Lock (Zaključavanje OSD prikaza) .
	Off (Isključeno)	Onemogućava OSD Lock (Zaključavanje OSD prikaza) .
	<p>! NAPOMENA</p> <ul style="list-style-type: none"> Sve značajke su onemogućene osim Brightness (Svjetlina), Contrast (kontrast), Volume (Glasnoća), Input List (Popis umetanja), Aspect Ratio (Format slike), OSD Lock (Zaključavanje OSD prikaza) i Information (Informacije). 	
Information (Informacije)	Prikazat će se sljedeće informacije o prikazu; Total Power On Time (Ukupno vrijeme rada) , Resolution (Rezolucija) .	
Reset to Initial Settings	Do you want to reset your settings?	
	Yes (Da)	Vraća na zadane postavke.
	No (Ne)	Poništavanje vraćanja postavki.

RJEŠAVANJE PROBLEMA

Ništa se ne prikazuje na zaslonu.	
Je li kabel napajanja monitora priključen?	<ul style="list-style-type: none"> • Provjerite je li kabel za napajanje pravilno priključen u utičnicu.
Svijetli li LED indikator napajanja?	<ul style="list-style-type: none"> • Provjerite je li kabel za napajanje priključen i pritisnite gumb za uključivanje/isključivanje.
Je li napajanje uključeno, a LED indikator napajanja svijetli bijelom bojom?	<ul style="list-style-type: none"> • Provjerite je li omogućen priključeni ulaz (Settings > Input).
Prikazuje li se poruka No Signal ?	<ul style="list-style-type: none"> • Ta se poruka prikazuje kada kabela između računala i monitora nema ili je iskopčan. Provjerite kabel i ponovo ga priključite.
Prikazuje li se poruka Out of Range ?	<ul style="list-style-type: none"> • Do ovog simptoma dolazi ako su signali koji dolaze s računala (grafička kartica) izvan horizontalnog ili vertikalnog frekvencijskog raspona monitora. U odjeljku Specifikacije proizvoda u ovom priručniku potražite podatke o postavljanju odgovarajuće frekvencije.
Prikaz na zaslonu nestabilan je i nejasan. / Slike koje se prikazuju na monitoru ostavljaju tragove sjena.	
Jeste li odabrali preporučenu razlučivost?	<ul style="list-style-type: none"> • Ako je odabrana razlučivost HDMI 1080i 60/50 Hz (isprepletano), zaslon bi mogao treperiti. Promijenite razlučivost na 1080p ili na preporučenu razlučivost. • Ako grafičku karticu ne postavite na preporučenu (optimalnu) razlučivost, to može uzrokovati mutan tekst, zatamnjeni zaslon, odrezano područje prikaza ili krivo poravnanje zaslona. • Načini postavljanja mogu se razlikovati ovisno o računalu i operativnom sustavu, a ovisno o karakteristikama grafičke kartice, neke razlučivosti možda neće biti dostupne. U tom slučaju za pomoć se obratite proizvođaču računala ili grafičke kartice.
Urezuje li se slika čak i kada je monitor isključen?	<ul style="list-style-type: none"> • Prikaz statičke slike tijekom duljeg vremena može dovesti do oštećenja zaslona i uzrokovati urezivanje slike. • Kako biste produljili vijek trajanja monitora, koristite čuvar zaslona.
Na zaslonu se vide točke?	<ul style="list-style-type: none"> • Pri korištenju monitora na zaslonu se mogu prikazati pikselizirane točke (crvene, zelene, plave, bijele ili crne). To je uobičajeno za LCD zaslon. To nije pogreška i ne utječe na performanse monitora.
Neke su funkcije onemogućene.	
Jesu li vam nakon što pritisnete gumb izbornika neke funkcije nedostupne?	<ul style="list-style-type: none"> • OSD prikaz je zaključen. Onemogućite OSD Lock u General.

Vidite li poruku "Monitor nije prepoznat, pronađen Plug and Play (VESA DDC) monitor"?	
Jeste li instalirali upravljački program monitora?	<ul style="list-style-type: none"> • Obvezno instalirajte pokretač prikaza s naše internet stranice: http://www.lg.com. • Svakako provjerite podržava li videokartica funkciju Plug and Play.
Iz priključka za slušalice ne dopire zvuk.	
Prikazuju li se slike bez zvuka?	<ul style="list-style-type: none"> • Provjerite je li kabel ispravno priključen u priključak za slušalice. • Pokušajte pojačati glasnoću pomoću upravljačkog gumba. • Podesite audio izlaz računala na monitor koji koristite. (Postavke se mogu razlikovati ovisno o operativnom sustavu koji koristite.)

! NAPOMENA

- LED se može osvijetliti sa Postavi OSD izbornik.
Settings (Postavke) – General – Power LED – On

SPECIFIKACIJE PROIZVODA

24QP500

Dubina boje	Podržane su 8-bitne i 10-bitne boje.	
Razlučivost	Maks. razlučivost	2560 x 1440 pri 75 Hz
	Preporučena razlučivost	2560 x 1440 pri 60 Hz
Izvori napajanja	Nazivno napajanje	19 V $\overline{\text{---}}$ 1,3 A
	Potrošnja energije	Uključeno: 19 W tip. (Uvjet izlaza) * Stanje mirovanja (Stanje pripravnosti) $\leq 0,5$ W ** Isključeno $\leq 0,3$ W
AC-DC adapter	<p>Model ADS-255FA-19-3 19025E, SHENZHEN HONOR ELECTRONIC Ili model ADS-25FSF-19 19025EPCU-1, SHENZHEN HONOR ELECTRONIC Ili model ADS-25FSF-19 19025EPBR-1, SHENZHEN HONOR ELECTRONIC Ili model ADS-25FSF-19 19025EPI-1, SHENZHEN HONOR ELECTRONIC Ili model ADS-25FSF-19 19025EPG-1, SHENZHEN HONOR ELECTRONIC Ili model ADS-25FSF-19 19025EPB-1, SHENZHEN HONOR ELECTRONIC Ili model LCAP21, LIEN CHANG ELECTRONIC ENTERPRISE Ili model LCAP26-A, LIEN CHANG ELECTRONIC ENTERPRISE Ili model LCAP26-E, LIEN CHANG ELECTRONIC ENTERPRISE Ili model LCAP26-I, LIEN CHANG ELECTRONIC ENTERPRISE Ili model LCAP26-B, LIEN CHANG ELECTRONIC ENTERPRISE Ili model AD10560LF, PI Electronics (H.K.) Ltd. Ili model AD2139520, PI Electronics (H.K.) Ltd. Ili model AD2139620, PI Electronics (H.K.) Ltd. Izlaz: 19 V $\overline{\text{---}}$ 1,3 A</p>	

Uvjeti u okruženju	Radni uvjeti	Temperatura	0 °C do 40 °C
		Vlažnost	Ispod 80 %
	Uvjeti za čuvanje	Temperatura	-20 °C do 60 °C
		Vlažnost	Ispod 85 %
Dimenzije	Veličina monitora (širina x visina x dubina)		
	S postoljem	540,1 x 413,2 x 211,5 (mm)	
	Bez postolja	540,1 x 321,1 x 41,9 (mm)	
Težina (bez ambalaže)	S postoljem	4 kg	
	Bez postolja	3,4 kg	

Specifikacije su podložne promjenama bez prethodne najave.

Simbol ~ označava izmjeničnu struju, a simbol — istosmjernu.

Razina potrošnje energije može biti različita od strane operativnog stanja i postavljanja monitora.

* Način potrošnje električne energije On (Uključeno) mjeri se sa standardnim LGE testom (Puni bijeli uzorak, maks. malna rezolucija).

** Monitor ide u Način spavanja za nekoliko minuta (maksimalno pet minuta).

SPECIFIKACIJE PROIZVODA

24QP550

Dubina boje	Podržane su 8-bitne i 10-bitne boje.	
Razlučivost	Maks. razlučivost	2560 x 1440 pri 75 Hz
	Preporučena razlučivost	2560 x 1440 pri 60 Hz
Izvori napajanja	Nazivno napajanje	19 V $\overline{\text{---}}$ 1,3 A
	Potrošnja energije	Uključeno: 19 W tip. (Uvjet izlaza) * Stanje mirovanja (Stanje pripravnosti) $\leq 0,5$ W ** Isključeno $\leq 0,3$ W
AC-DC adapter	<p>Model ADS-255FA-19-3 19025E, SHENZHEN HONOR ELECTRONIC Ili model ADS-25FSF-19 19025EPCU-1, SHENZHEN HONOR ELECTRONIC Ili model ADS-25FSF-19 19025EPBR-1, SHENZHEN HONOR ELECTRONIC Ili model ADS-25FSF-19 19025EPI-1, SHENZHEN HONOR ELECTRONIC Ili model ADS-25FSF-19 19025EPG-1, SHENZHEN HONOR ELECTRONIC Ili model ADS-25FSF-19 19025EPB-1, SHENZHEN HONOR ELECTRONIC Ili model LCAP21, LIEN CHANG ELECTRONIC ENTERPRISE Ili model LCAP26-A, LIEN CHANG ELECTRONIC ENTERPRISE Ili model LCAP26-E, LIEN CHANG ELECTRONIC ENTERPRISE Ili model LCAP26-I, LIEN CHANG ELECTRONIC ENTERPRISE Ili model LCAP26-B, LIEN CHANG ELECTRONIC ENTERPRISE Ili model AD10560LF, PI Electronics (H.K.) Ltd. Ili model AD2139520, PI Electronics (H.K.) Ltd. Ili model AD2139620, PI Electronics (H.K.) Ltd. Izlaz: 19 V $\overline{\text{---}}$ 1,3 A</p>	

Uvjeti u okruženju	Radni uvjeti	Temperatura	0 °C do 40 °C
		Vlažnost	Ispod 80 %
	Uvjeti za čuvanje	Temperatura	-20 °C do 60 °C
		Vlažnost	Ispod 85 %
Dimenzije	Veličina monitora (širina x visina x dubina)		
	S postoljem	540,1 x 506 x 240 (mm)	
	Bez postolja	540,1 x 321,1 x 41,9 (mm)	
Težina (bez ambalaže)	S postoljem	5,5 kg	
	Bez postolja	3,4 kg	

Specifikacije su podložne promjenama bez prethodne najave.

Simbol ~ označava izmjeničnu struju, a simbol = = = istosmjernu.

Razina potrošnje energije može biti različita od strane operativnog stanja i postavljanja monitora.

* Način potrošnje električne energije On (Uključeno) mjeri se sa standardnim LGE testom (Puni bijeli uzorak, maks. malna rezolucija).

** Monitor ide u Način spavanja za nekoliko minuta (maksimalno pet minuta).

Tvornički način podrške (unaprijed postavljeni način rada, računalo)

DisplayPort

Unaprijed postavljeni način rada	Horizontalna frekvencija (kHz)	Vertikalna frekvencija (Hz)	Polaritet (H/V)	Opaske
640 x 480	31,469	59,94	-/-	
800 x 600	37,879	60,317	+/+	
1024 x 768	48,363	60	-/-	
1152 x 864	54,347	60,05	+/+	
1280 x 720	45,00	60,00	+/+	
1280 x 800	49,702	59,810	-/+	
1280 x 1024	63,981	60,02	+/+	
1600 x 900	60,00	60,00	+/+	
1920 x 1080	67,5	60	+/-	
2560 x 1440	88,79	59,95	+/-	
2560 x 1440	111,86	74,97	+/-	

HDMI

Unaprijed postavljeni način rada	Horizontalna frekvencija (kHz)	Vertikalna frekvencija (Hz)	Polaritet (H/V)	Opaske
640 x 480	31,469	59,94	-/-	
800 x 600	37,879	60,317	+/+	
1024 x 768	48,363	60	-/-	
1152 x 864	54,347	60,05	+/+	
1280 x 720	45,00	60,00	+/+	
1280 x 800	49,702	59,810	-/+	
1280 x 1024	63,981	60,02	+/+	
1600 x 900	60,00	60,00	+/+	
1920 x 1080	67,5	60	+/-	
2560 x 1440	88,79	59,95	+/-	
2560 x 1440	110,95	74,96	+/-	

HDMI vrijednosti (Video)

Modus tvorničke podrške (Unaprijed postavljeni način rada)	Horizontalna frekvencija (kHz)	Vertikalna frekvencija (Hz)	Opaske
480p	31,5	60	
720p	45,0	60	
1080p	67,5	60	
2160p	67,5	30	



Model i serijski broj proizvoda nalaze se na poleđini i jednoj strani proizvoda.

Zapišite ih ispod za slučaj da zatrebate neku uslugu.

Model _____

Serijski br. _____