



KORISNIČKI PRIRUČNIK

LED LCD MONITOR

(LED Monitor*)

* LG LED monitori su LCD monitori sa LED pozadinskim osvetljenjem.

Pažljivo pročitajte ovo uputstvo pre nego što počnete da koristite uređaj i sačuvajte ga za buduću upotrebu.

34WP65C
34WP65CP
34BP65C

www.lg.com

Autorska prava © 2021. LG Electronics Inc. Sva prava zadržana.

SADRŽAJ

LICENCA 3

NAPOMENA O SOFTVERU SA OTVORENIM KODOM..... 4

MONTIRANJE I PRIPREMA 4

- Podržani upravljački programi i softver 4
- Opis proizvoda i dugmadi 5
 - Korišćenje upravljačkog dugmeta
- Premeštanje i podizanje monitora 5
 - Postavljanje na sto
 - Podešavanje visine postolja
 - Podešavanje ugla
 - Korišćenje Kensington brave
 - Instaliranje ploče za montiranje na zid
 - Postavljanje na zid

KORIŠĆENJE MONITORA..... 10

- Povezivanje sa računarom..... 10
 - HDMI veza
 - DisplayPort veza
- Povezivanje AV uređaja..... 11

- HDMI veza
- Povezivanje perifernih uređaja..... 12
 - Povezivanje slušalica

KORISNIČKA PODEŠAVANJA.. 13

- Otvaranje glavnog menija..... 13
 - Funkcije u okviru glavnog menija
- Korisnička podešavanja..... 15
 - Postavke menija

REŠAVANJE PROBLEMA..... 26

SPECIFIKACIJE PROIZVODA 29

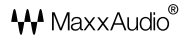
- Režim fabričke podrške (Unapred podešeni režim, PC)..... 31
- HDMI usklađivanje vremena (video)..... 32

LICENCA

Svaki model ima drugačiju licencu. Više informacija o licenci potražite na lokaciji www.lg.com.



The terms HDMI, HDMI High-Definition Multimedia Interface, and the HDMI Logo are trademarks or registered trademarks of HDMI Licensing Administrator, Inc.



MaxxAudio i drugi MAXX žigovi predstavljaju žigove i/ili registrovane žigove kompanije Waves Audio Ltd.

NAPOMENA O SOFTVERU SA OTVORENIM KODOM

Da biste dobili izvorni kod pod GPL, LGPL, MPL i drugim licencama otvorenog izvornog koda koje su sadržane u ovom proizvodu, posetite <http://opensource.lge.com>.

Pored izvornog koda, možete da preuzmete i sve navedene uslove licence, odricanja od garancije i obaveštenja o autorskim pravima.

Kompanija LG Electronics takođe pruža mogućnost slanja izvornog koda na CD-ROM-u, pod uslovom da pokrijete te troškove (koji obuhvataju cenu medija i troškove slanja i isporuke), za šta je neophodno da pošaljete zahtev kompaniji LG Electronics na e-adresu: opensource@lge.com.

Ova ponuda važi tri godine od naše poslednje isporuke ovog proizvoda. Ova poruka važi za sve koji su upoznati sa ovom informacijom.

MONTIRANJE I PRIPREMA

OPREZ

- Uvek koristite originalne komponente da biste obezbedili bezbednost i performanse proizvoda.
- Sva oštećenja i povrede koji nastanu zbog upotrebe falsifikovanih proizvoda nisu pokriveni garancijom.
- Preporučuje se korišćenje priloženih komponenti.
- Ako koristite kablove drugih proizvođača koje nije sertifikovala kompanija LG, slika se možda neće prikazivati ili se na ekranu može javiti šum.
- Slike u ovom dokumentu predstavljaju tipične procedure i mogu izgledati drugačije

od stvarnog proizvoda.

- Nemojte da nanosite nikakva sredstva (ulja, sredstva za podmazivanje itd.) na delove zavrtnja prilikom sklapanja proizvoda. (U suprotnom, možete oštetiti uređaj.)
- Nemojte jako pritiskati kada pričvršćujete zavrtnje da ne biste oštetili monitor. Oštećenja nastala na ovaj način nisu pokrivena garancijom proizvoda.
- Ne nosite monitor okrenut naopako držeći ga samo za postolje. To može dovesti do pada monitora sa postolja, što može izazvati telesnu povredu.
- Kada pomerate ili premeštate monitor, ne dodirujte ekran monitora. Snažan pritisak može da ošteti ekran monitora.

NAPOMENA

- Komponente se mogu razlikovati od slika u ovom priručniku.
- Sve informacije o proizvodu i specifikacije iz ovog priručnika mogu biti promenjene bez prethodnog obaveštenja da bi se poboljšale performanse proizvoda.
- Da biste kupili opciono dodatni pribor, posetite prodavnicu elektronske opreme ili prodavnicu na mreži, odnosno pozovite prodavnicu u kojoj ste kupili proizvod.
- Kabl za napajanje koji ste dobili uz uređaj može se razlikovati u zavisnosti od regiona.

Podržani upravljački programi i softver

Možete da preuzmete i instalirate najnoviju verziju sa internet stranice LGE (www.lge.com).

Upravljački programi i softver	Prioritet instalacije
Upravljački program monitora	Preporučeno
OnScreen Control	Preporučeno
Dual Controller	Opcionalno

Opis proizvoda i dugmadi









Upravljačko dugme

Korišćenje upravljačkog dugmeta

Da biste na jednostavan način upravljali funkcijama monitora, pritisnite upravljačko dugme ili ga pomerajte prstom nalevo/nadesno/nagore/nadole.

Osnovne funkcije

		Napajanje je uključeno	Prstom jedanput pritisnite upravljačko dugme da biste uključili monitor.
		Napajanje je isključeno	Pritisnite i zadržite prstom najmanje 5 sekundi upravljačko dugme da biste isključili monitor.
		Podšavanje jačine zvuka	Pomerajte upravljačko dugme nalevo/nadesno da biste podesili jačinu zvuka.

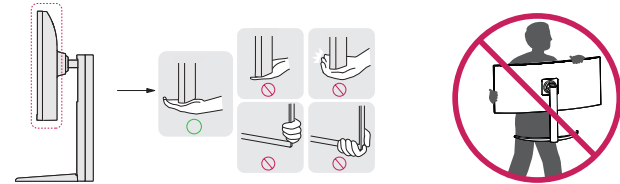
! NAPOMENA

- Upravljačko dugme nalazi se na dnu monitora.

Premeštanje i podizanje monitora

Kada premeštate ili podižete monitor, pratite ova uputstva da biste sprečili da se monitor ogrebe ili ošteti i da biste obezbedili bezbedan transport bez obzira na oblik ili veličinu.

- Preporučuje se da stavite monitor u originalnu kutiju ili materijal za pakovanje pre premeštanja.
- Pre premeštanja ili podizanja monitora isključite kabl za napajanje i sve ostale kablove.
- Čvrsto držite donji deo i stranice okvira monitora. Nemojte držati sam panel.
- Dok držite monitor, ekran treba da bude okrenut od vas da biste sprečili da se ogrebe.
- Prilikom transporta monitor nemojte da izlažete udarcima ili prejakim vibracijama.
- Kada premeštate monitor, držite ga u uspravnom položaju, nikada nemojte okretati monitor na stranu, niti ga naginjati bočno.

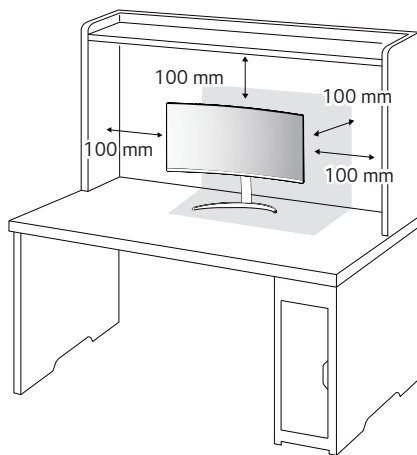


! OPREZ

- Koliko je to moguće, izbegavajte da dodirujete ekran monitora.
 - Ovo može oštetiti ekran ili neke piksele koji se koriste za stvaranje slika.
- Ako koristite monitor bez osnove postolja, upravljačko dugme može izazvati da monitor postane nestabilan i padne, što može da dovede do oštećenja monitora ili telesne povrede. Pored toga, ovo može da izazove kvar upravljačkog dugmeta.

Postavljanje na sto

- Podignite monitor i uspravno ga postavite na sto. Postavite ga bar 100 mm od zida da biste obezbedili dovoljnu ventilaciju.

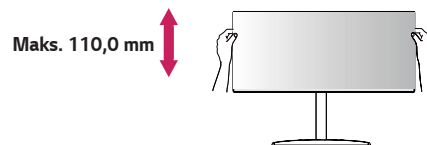


⚠ OPREZ

- Pre premeštanja ili montiranja monitora, isključite kabl za napajanje iz utičnice. Postoji opasnost od strujnog udara.
- Uverite se da koristite kabl za napajanje koji je isporučen u pakovanju proizvoda i povežite ga sa uzemljenom utičnicom.
- Ako vam je potreban drugi kabl za napajanje, obratite se lokalnom distributeru ili najbližoj prodavnici.

Podešavanje visine postolja

- 1 Uspravite monitor koji je montiran na osnovu postolja.
- 2 Čvrsto uhvatite monitor obema rukama i kontrolišite ga.



⚠ UPOZORENJE

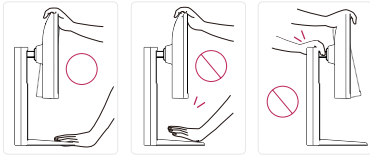
- Kada podešavate visinu ekrana, nemojte stavljati ruku na telo postolja kako ne biste povredili prste.

Podešavanje ugla

- 1 Uspravite monitor koji je montiran na osnovu postolja.
 - 2 Podesite ugao ekrana.
- Ekran možete nagnuti unapred ili unazad u rasponu od -5° do 20° radi prijatnijeg gledanja.

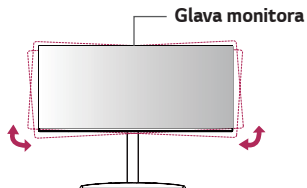
! UPOZORENJE

- Nemojte držati monitor za donji deo okvira, kao što je prikazano na slici u nastavku, da ne biste povredili prste prilikom podešavanja ekrana.
- Prilikom podešavanja ugla monitora vodite računa da ne dodirnete, odnosno pritisnete površinu ekrana.



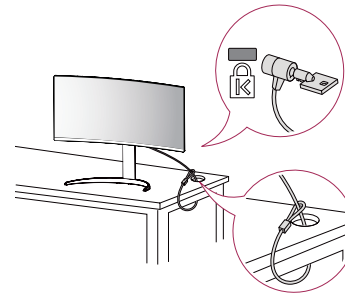
! NAPOMENA

- Leva i desna strana glave monitora može da bude malo zakrenuta prema gore ili dole (do 3°). Podesite horizontalni nivo glave monitora.



Korišćenje Kensington brave

Konektor za Kensington sistem bezbednosti nalazi se sa donje strane monitora. Više informacija o postavljanju i korišćenju potražite u korisničkom priručniku za Kensington bravu ili posetite veb-lokaciju <http://www.kensington.com>. Pričvrstite monitor za sto pomoću kabla Kensington sistema bezbednosti.



! NAPOMENA

- Kensington sistem bezbednosti je opcioni pribor. Opcioni dodatni pribor možete nabaviti u većini prodavnica elektronske opreme.

Instaliranje ploče za montiranje na zid

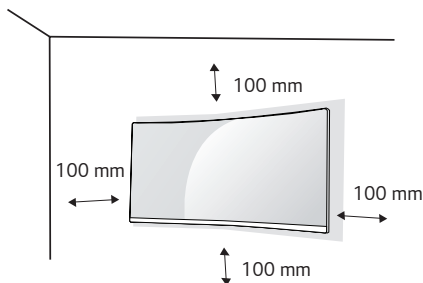
Ovaj monitor odgovara specifikacijama ploče za montiranje na zid ili drugih kompatibilnih uređaja.

! NAPOMENA

- Ploča za montiranje na zid prodaje se odvojeno.
- Više informacija o postavljanju potražite u uputstvima za postavljanje ploče za montiranje na zid.
- Vodite računa da ne pritiskate prejako ploču za montiranje na zid dok je pričvršćujete da ne bi došlo do oštećenja ekrana.
- Uklonite postolje pre postavljanja monitora na zidni nosač tako što ćete obaviti proces postavljanja postolja obrnutim redosledom.

Postavljanje na zid

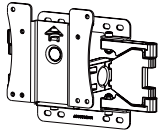
Da bi postojala odgovarajuća ventilacija, monitor montirajte tako da bude najmanje 100 mm udaljen od zida i ostavite oko 100 mm prostora sa svake strane monitora. Detaljna uputstva za montiranje možete dobiti u lokalnoj prodavnici. Uputstva za instalaciju i podešavanje nosača za montiranje na zid sa mogućnošću naginjanja možete naći i u priručniku nosača.



Da biste postavili monitor na zid, pričvrstite (opciono) nosač za montiranje na zid na zadnju stranu monitora.

Vodite računa da nosač za montiranje na zid bude dobro pričvršćen za monitor i za zid.

- 1 Ako koristite zavrtnje koji su duži od standardnih, može doći do unutrašnjeg oštećenja proizvoda.
- 2 Zavrtnji koji nisu usaglašeni sa VESA standardom mogu oštetiti proizvod i dovesti do pada monitora. Kompanija LG Electronics nije odgovorna za nezgode do kojih dođe usled korišćenja nestandardnih zavrtnja.

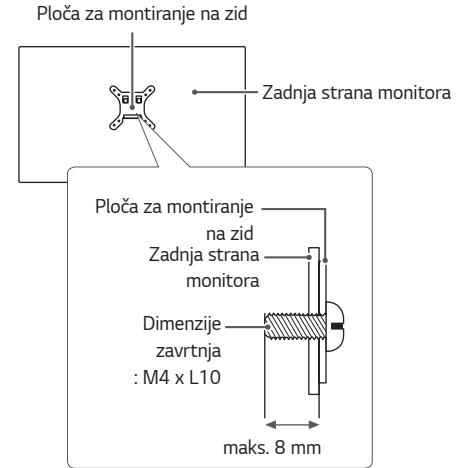
Montiranje na zid (mm)	100 x 100
Standardni zavrtnj	M4 x L10
Broj zavrtnja	4
Ploča za montiranje na zid (opciono)	LSW 149 

! NAPOMENA

- Koristite zavrtnje koji su usklađeni sa VESA standardima.
- Komplet za montiranje na zid sadrži uputstvo za montažu i sve neophodne delove.
- Nosač za montiranje na zid je opciono pribor. Opcioni dodatni pribor možete nabaviti kod lokalnog distributera.
- Dužina zavrtnja se razlikuje u zavisnosti od nosača za montiranje na zid. Vodite računa da upotrebite odgovarajuću dužinu.
- Više informacija potražite u korisničkom priručniku za nosač za montiranje na zid.

! OPREZ

- Pre premeštanja ili montiranja monitora, kabl za napajanje obavezno isključite iz utičnice da ne bi došlo do strujnog udara.
- U slučaju montiranja monitora na plafon ili kosi zid, može doći do pada monitora, što može dovesti do povreda. Koristite nosač za zid koji je odobrila kompanija LG i obratite se distributeru ili kvalifikovanom osoblju.
- Nemojte jako pritiskati kada pričvršćujete zavrtnje da ne biste oštetili monitor. Oštećenja nastala na ovaj način nisu pokrivena garancijom proizvođa.
- Koristite nosač za montiranje na zid i zavrtnje koji su usklađeni sa VESA standardom. Oštećenja do kojih dođe usled korišćenja ili nepravilnog korišćenja neodgovarajućih delova nisu pokrivena garancijom proizvođa.
- Mereno od zadnje strane monitora, dužina upotrebljenih zavrtnja ne sme biti veća od 8 mm.



KORIŠĆENJE MONITORA

- Slike u ovom priručniku mogu se razlikovati od stvarnog proizvoda. Pritisnite upravljačko dugme, izaberite **Settings (Postavke)** → **Input (Ulaz)**, pa izaberite neku od opcija ulaza.



OPREZ

- Nemojte dugo pritiskati ekran. To može dovesti do izobličenja slike.
- Nemojte dugo prikazivati nepokretnu sliku na ekranu. To može dovesti do zadržavanja slike. Koristite čuvar ekrana ako je moguće.



NAPOMENA

- Kada priključujete kabl za napajanje u utičnicu, koristite uzemljeni produžni kabl (sa 3 otvora) ili zidnu utičnicu sa uzemljenjem.
- Slika na monitoru može da treperi ako se uključi u oblasti sa niskom temperaturom. To je normalno.
- Na ekranu se ponekad mogu pojaviti crvene, zelene ili plave tačke. To je normalno.

Povezivanje sa računarom

- Ovaj monitor podržava funkciju *, „Plug and Play“.
- * Plug and Play: funkcija koja vam omogućava da dodate uređaj na računar bez potrebe za konfigurisanjem ili ručnom instalacijom upravljačkih programa.

HDMI veza

Prenos digitalnih video i audio-signala sa računara do monitora.



OPREZ

- Korišćenje DVI-HDMI ili DP (DisplayPort) na HDMI kabla može da izazove probleme sa kompatibilnošću.
- Koristite certifikovani kabl sa HDMI logotipom. Ako ne koristite certifikovani kabl, slika se možda neće prikazivati na ekranu ili može doći do greške u vezi.
- Preporučene vrste HDMI kablova
 - High-Speed HDMI®/TM kabl
 - High-Speed HDMI®/TM kabl sa Ethernetom

DisplayPort veza

Prenos digitalnih video i audio-signala sa računara do monitora.

NAPOMENA

- U zavisnosti od verzije DisplayPort interfejsa na računaru, slika ili zvuk se možda neće reprodukovati.
- Ako koristite grafičku karticu koja podržava izlazni priključak Mini DisplayPort, koristite Mini DP na DP (Mini DisplayPort na DisplayPort) kabl ili adapterski kabl koji podržava DisplayPort 1.4. (Prodaje se odvojeno)

Povezivanje AV uređaja

HDMI veza

HDMI veza služi za prenos digitalnih video i audio signala sa AV uređaja do monitora.

NAPOMENA

- Korišćenje DVI-HDMI ili DP (DisplayPort) na HDMI kabla može da izazove probleme sa kompatibilnošću.
- Koristite certifikovani kabl sa HDMI logotipom. Ako ne koristite certifikovani kabl, slika se možda neće prikazivati na ekranu ili može doći do greške u vezi.
- Preporučene vrste HDMI kablova
 - High-Speed HDMI^{®/TM} kabl
 - High-Speed HDMI^{®/TM} kabl sa Ethernetom

Povezivanje perifernih uređaja

Povezivanje slušalica

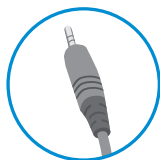
Za povezivanje perifernih uređaja na monitor upotrebite priključak za slušalice.

NAPOMENA

- Spoljni uređaji se prodaju odvojeno.
- Ako upotrebite slušalice sa priključkom pod uglom, može doći do problema prilikom povezivanja drugih spoljnih uređaja sa monitorom. Zato se preporučuje korišćenje slušalica sa pravim priključkom.



Pod uglom



Prav
(preporučeno)

- U zavisnosti od postavki zvuka na računaru i spoljnom uređaju, funkcije slušalica i zvučnika mogu biti ograničene.

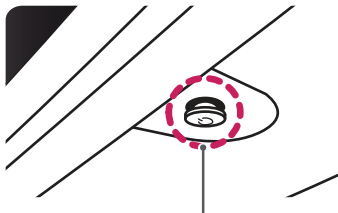
KORISNIČKA PODEŠAVANJA

! NAPOMENA




- OSD meni na monitoru može se neznatno razlikovati od onog koji je prikazan u ovom priručniku.

Otvaranje glavnog menija

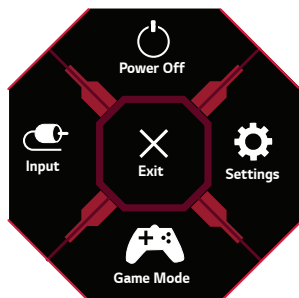
- 1 Pritisnite upravljačko dugme na dnu monitora.
- 2 Pomerajte upravljačko dugme nagore/nadole (▲ / ▼) i nalevo/nadesno (◀ / ▶) da biste podesili opcije.
- 3 Pritisnite upravljačko dugme još jednom da biste izašli iz glavnog menija.



Upravljačko dugme

Dugme	Status menija	Opis
	Glavni meni je onemogućen	Omogućava glavni meni.
	Glavni meni je omogućen	Izlaz iz glavnog menija. (Pritiskanje i držanje dugmeta da bi se monitor isključio: na ovaj način uvek možete isključiti monitor, čak i dok se na ekranu prikazuje meni.)
	◀ Glavni meni je onemogućen	Podešavanje jačine zvuka na monitoru.
	▶ Glavni meni je omogućen	Pristupanje funkciji Input (Ulaz) .
	◀ Glavni meni je onemogućen	Podešavanje jačine zvuka na monitoru.
	▶ Glavni meni je omogućen	Pristupanje funkcijama Settings (Postavke) .
	▲ Glavni meni je onemogućen	Podešavanje nivoa osvetljenosti monitora.
	▲ Glavni meni je omogućen	Isključivanje monitora.
	▼ Glavni meni je onemogućen	Podešavanje nivoa osvetljenosti monitora.
	▼ Glavni meni je omogućen	Pristupanje funkciji Game Mode (Režim igre) .

Funkcije u okviru glavnog menija



Glavni meni	Opis
Input (Ulaz)	Podešavanje ulaznog režima.
Power Off (Napajanje je isključeno)	Isključivanje monitora.
Settings (Postavke)	Podešavanje postavki monitora.
Game Mode (Režim slike)	Podešavanje režima za igranje igara.
Exit (Izlaz)	Izlaz iz glavnog menija.

Korisnička podešavanja

Postavke menija

- 1 Da biste prikazali OSD meni, pritisnite upravljačko dugme na dnu monitora, pa izaberite **Settings (Postavke)**.
- 2 Podesite opcije tako što ćete upravljačko dugme pomerati nagore/nadole/nalevo/nadesno.
- 3 Da biste se vratili u prethodni meni ili podesili neku drugu stavku menija, pomerite upravljačko dugme u smeru ◀ ili ga pritisnite (⏻).
- 4 Da biste izašli iz OSD menija, pomerajte upravljačko dugme u smeru ◀ sve dok ne izađete.



Game Mode (Režim slike)



Game Adjust
(Podešavanje postavki za igre)



Picture Adjust
(Podešavanje slike)



Input (Ulaz)




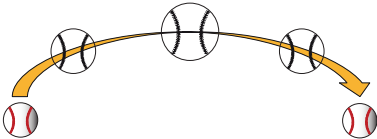
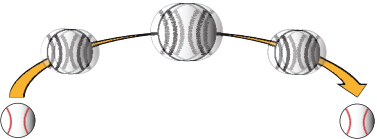
General (Opšte)


Game Mode (Režim slike) na SDR (Ne-HDR) signalu.

Settings (Postavke) > Game Mode (Režim igre)		Opis
Game Mode (Režim slike)	Gamer 1 (Gejmer 1)	U ovom režimu korisnici mogu da prilagode opcije, uključujući i one koje se odnose na igre.
	Gamer 2 (Gejmer 2)	U okviru režima slike Gamer 1 (Gejmer 1) i Gamer 2 (Gejmer 2) možete da sačuvate dva skupa prilagođenih postavki ekrana, kao i opcije koje se odnose na podešavanje igre.
	FPS	Ovaj režim je optimizovan za FPS igre.
	RTS	Ovaj režim je optimizovan za RTS igre.
	Vivid	Optimizovan ekran za žive boje.
	Reader (Čitanje)	Optimizovanje ekrana za gledanje dokumenata. Osvetljenje ekrana možete podesiti u OSD meniju.
	HDR Effect	Optimizuje ekran za visoki dinamički opseg.

Game Mode (Režim slike) na HDR signalu.

Settings (Postavke) > Game Mode (Režim slike)		Opis
Game Mode (Režim slike)	Gamer 1 (Gejmer 1)	U ovom režimu korisnici mogu da prilagode opcije, uključujući i one koje se odnose na igre.
	Gamer 2 (Gejmer 2)	U okviru režima slike Gamer 1 (Gejmer 1) i Gamer 2 (Gejmer 2) možete da sačuvate dva skupa prilagođenih postavki ekrana, kao i opcije koje se odnose na podešavanje igre.
	FPS	Ovaj režim je optimizovan za FPS igre. Ova postavka je prikladna za veoma mračne FPS igre.
	RTS	Ovaj režim je optimizovan za RTS igre.
	Vivid	Optimizovan ekran za žive boje.
	<p> NAPOMENA</p> <ul style="list-style-type: none"> HDR sadržaj možda neće raditi pravilno zavisno od postavke OS Windows10. Proverite HDR postavku On / Off (uključivanje/isključivanje) sistema Windows. Kad je HDR funkcija uključena, znakovi ili kvalitet slike mogu biti loši u skladu sa performansama grafičke kartice. Dok je HDR funkcija uključena, može doći do pojave zaslepljenja ili pucanja prilikom menjanja ulaza monitora ili on / off (uključivanja/isključivanja) napajanja u skladu sa performansama grafičke kartice. 	


Settings (Postavke) > Game Adjust (Podešavanje postavki za igru)		Opis	
Game Adjust (Podešavanje postavki za igru)	1ms Motion Blur Reduction	On (Uključeno)	<p>Ovaj način smanjuje zamućivanja kod videa brzog kretanja. Da biste u potpunosti iskoristili ovu funkciju, izaberite 3.440 x 1.440 pre omogućavanja 1ms Motion Blur Reduction (1ms smanjenje magljenja pokreta).</p>  <p>Ova funkcija je dostupna za sledeću vertikalnu frekvenciju. (HDMI 85Hz, DP 100,144,160Hz)</p>
		Off (Isključeno)	<p>Isključuje način rada 1ms Motion Blur Reduction (1ms smanjenje magljenja pokreta).</p> 
		<p>! NAPOMENA</p> <ul style="list-style-type: none"> • Za smanjenje zamućivanja, svetlina se smanjuje s kontrolom pozadinskog osvetljenja. • 1ms Motion Blur Reduction (1ms smanjenje magljenja pokreta) i FreeSync funkcije ne mogu da se koriste u isto vreme. • Funkcija je optimizovana za igre. • Preporučuje se da ugasisite kada ne koristite funkciju igara. • Treperenje se može dogoditi tokom radnje 1ms Motion Blur Reduction (1ms smanjenje magljenja pokreta). 	



Game Adjust (Podešavanje postavki za igre)	FreeSync Premium	Pruža besprekorne i prirodne slike tako što sinhronizuje vertikalnu frekvenciju ulaznog signala sa frekvencijom izlaznog signala.						
		 OPREZ <ul style="list-style-type: none"> • Podržani interfejs: DisplayPort. • Podržana grafička kartica: grafička kartica koja podržava AMD FreeSync je neophodna. • Podržana Verzija: Svakako ažurirajte grafičku karticu na najnovijeg vozača. • Za više informacija i zahteva, pogledajte internet stranicu AMD-a http://www.amd.com/FreeSync. • FreeSync Premium i 1ms Motion Blur Reduction se ne mogu pokrenuti u isto vreme. 						
		<table border="1"> <tr> <td>Extended (Produljeno)</td> <td>Omogućite širi raspon frekvencije funkcije FreeSync nego što je osnovni način. Ekran će možda titrati tokom igre.</td> </tr> <tr> <td>Basic (Osnovno)</td> <td>Omogućite raspon osnovne frekvencije funkcije FreeSync.</td> </tr> <tr> <td>Off (Isključeno)</td> <td>Ispada FreeSync</td> </tr> </table>	Extended (Produljeno)	Omogućite širi raspon frekvencije funkcije FreeSync nego što je osnovni način. Ekran će možda titrati tokom igre.	Basic (Osnovno)	Omogućite raspon osnovne frekvencije funkcije FreeSync.	Off (Isključeno)	Ispada FreeSync
		Extended (Produljeno)	Omogućite širi raspon frekvencije funkcije FreeSync nego što je osnovni način. Ekran će možda titrati tokom igre.					
		Basic (Osnovno)	Omogućite raspon osnovne frekvencije funkcije FreeSync.					
Off (Isključeno)	Ispada FreeSync							
<table border="1"> <tr> <td>Extended (Produljeno)</td> <td>Omogućite širi raspon frekvencije funkcije FreeSync nego što je osnovni način. Ekran će možda titrati tokom igre.</td> </tr> <tr> <td>Basic (Osnovno)</td> <td>Omogućite raspon osnovne frekvencije funkcije FreeSync.</td> </tr> <tr> <td>Off (Isključeno)</td> <td>Ispada FreeSync</td> </tr> </table>	Extended (Produljeno)	Omogućite širi raspon frekvencije funkcije FreeSync nego što je osnovni način. Ekran će možda titrati tokom igre.	Basic (Osnovno)	Omogućite raspon osnovne frekvencije funkcije FreeSync.	Off (Isključeno)	Ispada FreeSync		
Extended (Produljeno)	Omogućite širi raspon frekvencije funkcije FreeSync nego što je osnovni način. Ekran će možda titrati tokom igre.							
Basic (Osnovno)	Omogućite raspon osnovne frekvencije funkcije FreeSync.							
Off (Isključeno)	Ispada FreeSync							
<table border="1"> <tr> <td>Extended (Produljeno)</td> <td>Omogućite širi raspon frekvencije funkcije FreeSync nego što je osnovni način. Ekran će možda titrati tokom igre.</td> </tr> <tr> <td>Basic (Osnovno)</td> <td>Omogućite raspon osnovne frekvencije funkcije FreeSync.</td> </tr> <tr> <td>Off (Isključeno)</td> <td>Ispada FreeSync</td> </tr> </table>	Extended (Produljeno)	Omogućite širi raspon frekvencije funkcije FreeSync nego što je osnovni način. Ekran će možda titrati tokom igre.	Basic (Osnovno)	Omogućite raspon osnovne frekvencije funkcije FreeSync.	Off (Isključeno)	Ispada FreeSync		
Extended (Produljeno)	Omogućite širi raspon frekvencije funkcije FreeSync nego što je osnovni način. Ekran će možda titrati tokom igre.							
Basic (Osnovno)	Omogućite raspon osnovne frekvencije funkcije FreeSync.							
Off (Isključeno)	Ispada FreeSync							
Black Stabilizer (Stabilizator crne)	Možete da podesite kontrast crne boje kako bi se postigla bolja vidljivost u tamnim scenama. Ako povećate vrednost postavke Black Stabilizer (Stabilizator crne) , tamnosive oblasti na ekranu izgledaće svetlije. (To će vam pomoći da lakše razaznate objekte u tamnim okruženjima u igri.) Ako smanjite vrednost postavke Black Stabilizer (Stabilizator crne) , tamnosive oblasti biće zatamnjene, a dinamički kontrast na ekranu biće povećan.							


Game Adjust (Podešavanje postavki za igre)	Response Time (Vreme odziva)	<p>Podešava vreme odziva za prikazane slike na osnovu brzine ekrana. U normalnom okruženju preporučuje se da se koristi opcija Fast (Brzo). U slučaju brzih slika, preporučuje se da se koristi opcija Faster (Brže). Kada odaberete Brži način, Magljenje pokreta se može dogoditi zavisno od sadržaja.</p>	
		Faster (Brže)	Podešavanje vremena odziva na vrednost Faster (Brže).
		Fast (Brzo)	Podešavanje vremena odziva na vrednost Fast (Brzo).
		Normal (Normalno)	Podešavanje vremena odziva na vrednost Normal (Normalno).
		Off (Isključeno)	Funkcija za poboljšavanje vremena odziva se ne koristi.
	Crosshair (Nišan)	<p>Crosshair (Nišan) predstavlja znak na sredini ekrana u FPS (First Person Shooter – pucanje iz prvog lica) igrama. Korisnicima su na raspolaganju četiri različita nišana koje mogu da koriste u izabranoj igri.</p>	
	Game Reset (Resetovanje igre)	Do you want to reset your Game settings?	
		No	Otkazite da izaberete.
Yes		Vraća na podrazumevane postavke.	

Settings (Postavke) > Picture Adjust (Podešavanje slike)		Opis	
Picture Adjust (Podešavanje slike)	Brightness	Podešavanje svetline ekrana.	
	Contrast	Podešava kontrast ekrana.	
	Sharpness (Oštrina)	Podešava oštrinu ekrana.	
	Gamma (Gama)	Mode 1, Mode 2, Mode 3	Što je vrednost veća, slika će biti tamnija. Isto tako, što je vrednost niža, slika će biti svetlija.
		Mode 4	Ako ne trebate da podešavate gama postavke, odaberite Mode 4.
	Color Temp (Temp. boje)	Custom (Prilagođeno)	Može se podesiti pomoću crvene, zelene i plave boje.
		Warm (Toplo)	Podešava boju ekrana na crvenkaste tonove.
		Medium (Srednje)	Podešava boju ekrana između crvenog i plavog tona.
		Cool (Hladno)	Podešava boju ekrana na plavkaste tonove.
		Manual	Korisnik može podesiti temperaturu boje
	R/G/B	Možete da podesite sliku koristeći Red (Crvena) , Green (Zelena) i Blue (Plava) boju.	
	Six Color	Zadovoljava korisničke potrebe u vezi sa bojama podešavanjem boje i zasićenosti šest boja (Red, Green, Blue, Cyan, Magenta, Yellow) i čuvanjem postavki.	
		Hue	Podešava ton ekrana.
		Saturation	Podešava zasićenost boja na ekranu. Što je vrednost manja, boje će biti manje zasićene i jarke. Što je vrednost veća, boje će biti zasićenije i tamnije.
	Black level (Nivo crnog)	Podešava nivo odstupanja (samo za HDMI). • Odstupanje: kao referenca za video signal, ovo je najtamnija boja koju monitor može da prikaže.	
		High (Visoko)	Zadržava trenutni odnos kontrasta na ekranu.
		Low (Nisko)	Smanjuje nivoe crne boje i povećava nivoe bele boje trenutnog odnosa kontrasta ekrana.

Picture Adjust (Podešavanje slike)	DFC	On (Uključeno)	Automatsko podešavanje osvetljenosti u zavisnosti od slike na ekranu.
		Off (Isključeno)	Onemogućavanje funkcije DFC .
	Picture Reset (Resetovanje slike)	Do you want to reset your picture settings?	
		No	Otkazite da izaberete.
		Yes	Vraća na podrazumevane postavke.

Settings (Postavke) > Input (Ulaz)		Opis		
Input (Ulaz)	Input List (Lista ulaza)	Izbor ulaznog režima.		
	Aspect Ratio (Format slike)	Podešavanje formata ekrana.		
		Full Wide (Puno proširenje)	Prikazuje video zapis u režimu širokog ekrana bez obzira na ulazni video signal.	
		Original (Originalna)	Prikazuje video zapis u skladu sa formatom slike ulaznog video signala.	
		 NAPOMENA <ul style="list-style-type: none"> • Ekran može da izgleda isto kada se koristi opcija Full Wide (Puno proširenje) ili Original (Originalna) ako koristite preporučenu rezoluciju. 		
	Auto Input Switch	Kada je automatski ulazni prekidač podešen na On (Uključeno) , ekran će se automatski prebaciti na novi ulaz kada je spojen.		
		On (Uključeno)	Omogućava Auto Input Switch .	
		Off (Isključeno)	Onemogućava Auto Input Switch .	

Settings (Postavke) > General (Opšte)		Opis		
General (Opšte)	Language (Jezik)	Podešava meni na željeni jezik.		
	SMART ENERGY SAVING	High (Visoko)	Štednja energije pomoću funkcije SMART ENERGY SAVING visoke efikasnosti.	
		Low (Nisko)	Štednja energije pomoću funkcije SMART ENERGY SAVING niske efikasnosti.	
		Off (Isključeno)	Onemogućavanje funkcije SMART ENERGY SAVING.	
		 NAPOMENA <ul style="list-style-type: none"> Vrednost podataka za uštedu energije može da se razlikuje u zavisnosti od panela i dobavljača panela. Ako za opciju SMART ENERGY SAVING izaberete postavku High (Visoko) ili Low (Nisko), osvetljenost monitora postaje niža ili viša, u zavisnosti od izvora. 		
	Waves MaxxAudio®	On (Uključeno)	MaxxAudio® by Waves, dobitnik tehničke GRAMMY Nagrade® je paket alati za zvuk studio-kvaliteta za izuzetno iskustvo slušanja.	
		Off (Isključeno)	Onemogućava MaxxAudio funkciju.	
	Power LED (LED lampica napajanja)	On (Uključeno)	LED lampica napajanja se automatski uključuje.	
		Off (Isključeno)	LED lampica napajanja se isključuje.	
	Automatic Standby (Automatski režim pripravnosti)	Funkcija koja automatski isključuje monitor kada nema kretanja na ekranu određeni period. Možete da podesite tajmer za funkciju automatskog isključivanja. (8H (8 sata), 6H (6 sata), 4H (4 sata) ili Off (Isključeno))		
	HDMI Compatibility Mode	Funkcija HDMI Compatibility Mode (Način kompatibilnosti HDMI) može da prepozna postojeću opremu koja ne podržava HDMI 2.0.		
		On (Uključeno)	Omogućava HDMI Compatibility Mode (Način kompatibilnosti HDMI).	
Off (Isključeno)		Onemogućava HDMI Compatibility Mode (Način kompatibilnosti HDMI).		
 NAPOMENA <ul style="list-style-type: none"> Ako povezani uređaj ne podržava HDMI Compatibility Mode (Način kompatibilnosti HDMI), zvuk na zaslonu možda neće ispravno raditi. Neke starije grafičke kartice podržavaju HDMI 2.0, ali, vi možete da izaberete rezoluciju HDMI 2.0 na upravljačkoj ploči prozora To može uzrokovati abnormalno prikazivanje ekrana. 				
DisplayPort Version (Verzija Displej port)	Please set the DisplayPort version to match the version of the connected external device.			

General (Opšte)	Buzzer	Ova vam funkcija omogućuje postavljanje zvuka generisanog iz Buzzer kada se monitor uključi.	
		On (Uključeno)	Omogućavanje funkcije monitora Buzzer.
		Off (Isključeno)	Onemogućavanje funkcije monitora Buzzer.
	OSD Lock (Zaključavanje OSD menija)	Ova funkcija onemogućava konfiguraciju i podešavanje menija.	
		On (Uključeno)	Omogućava funkciju OSD Lock (Zaključavanje OSD menija) .
		Off (Isključeno)	Onemogućava funkciju OSD Lock (Zaključavanje OSD menija) .
		 NAPOMENA <ul style="list-style-type: none"> Sve funkcije su zaključane osim opcija Brightness (Osvetljenost), Contrast u meniju Picture Adjust (Podešavanje slike), Input (Ulaz), OSD Lock (Zaključavanje OSD menija) i Information (Informacije) u meniju General (Opšte). 	
	Information (Informacije)	Informacije za prikaz će biti pokazane kao sledeće: Total Power On Time (Ukupno vreme uključenosti), Resolution (Rezolucija).	
	Reset to Initial Settings	Do you want to reset your settings?	
		No	Otkazite da izaberete.
Yes		Vraća na podrazumevane postavke.	

REŠAVANJE PROBLEMA

Na ekranu se ništa ne prikazuje.	
Da li je kabl za napajanje monitora uključen u struju?	<ul style="list-style-type: none"> • Proverite da li je kabl za napajanje ispravno uključen u zidnu utičnicu.
Da li LED lampica napajanja svetli?	<ul style="list-style-type: none"> • Proverite vezu kabla za napajanje i pritisnite dugme za uključivanje/isključivanje.
Da li je napajanje uključeno i LED lampica napajanja svetli belom bojom?	<ul style="list-style-type: none"> • Proverite da li je povezani ulaz omogućen (Settings (Postavke) > Input (Ulaz)).
Da li LED lampica napajanja trepće?	<ul style="list-style-type: none"> • Ako je monitor u režimu uštede energije, pomerite miša ili pritisnite bilo koji taster na tastaturi da biste uključili ekran. • Proverite da li je računar uključen.
Da li je prikazana poruka The screen is not currently set to the recommended resolution. If you have no video or the screen flickers, see the troubleshooting guide in the product owner's manual. (Ekran trenutno nije podešen na preporučenu rezoluciju. Ako nema slike ili ekran trepće, pogledajte vodič za rešavanje problema u korisničkom priručniku za proizvod.)?	<ul style="list-style-type: none"> • To se dešava kada su signali koji se šalju sa računara (grafičke kartice) van preporučenog opsega horizontalne i vertikalne frekvencije monitora. Pogledajte odeljak „Specifikacije proizvoda“ u ovom priručniku da biste podesili odgovarajuću frekvenciju.
Da li se prikazuje poruka „ No signal “ (Nema signala)?	<ul style="list-style-type: none"> • Ova poruka se prikazuje kada kabl za prenos signala između računara i monitora nije povezan ili je prekinuta veza. Proverite kabl i ponovo ga povežite.
Da li ste instalirali upravljački program monitora?	<ul style="list-style-type: none"> • Obavezno instalirajte pokretač prikaza sa naše internet stranice: http://www.lg.com. • Obavezno proverite da li grafička kartica podržava funkciju Plug and Play.

Neke funkcije su onemogućene.	
Da li neke funkcije nisu dostupne kada pritisnete dugme Menu (Meni)?	<ul style="list-style-type: none"> • OSD meni je zaključan. Izaberite Settings (Postavke) > General (Opšte) i podesite OSD Lock (Zaključavanje OSD menija) na Off (Isključeno).

Došlo je do zadržavanja slike na ekranu.	
Da li je zadržavanje slike primetno i kada je monitor isključen?	<ul style="list-style-type: none"> • Dugotrajno prikazivanje statične slike može dovesti do oštećenja ekrana koje se manifestuje zadržavanjem slike. • Da biste produžili radni vek monitora, koristite čuvar ekrana.

Slika na ekranu je nestabilna i podrhtava. / Za slikama na ekranu ostaju tragovi.	
Da li ste izabrali preporučenu rezoluciju?	<ul style="list-style-type: none"> • Ako je izabrana rezolucija HDMI 1.080i 60/50 Hz (prepleteno), ekran može da treperi. Pređite na rezoluciju 1.080p ili preporučenu rezoluciju.



NAPOMENA

- Vertikalna frekvencija: ekran se mora osvežiti više desetina puta u sekundi, poput fluorescentne lampe, da bi mogao da prikaže sliku. Broj osvežavanja ekrana u sekundi naziva se vertikalna frekvencija ili brzina osvežavanja i izražava se u Hz.
- Horizontalna frekvencija: vreme koje je potrebno da se prikaže jedna horizontalna linija naziva se horizontalni ciklus. Ako se broj 1 podeli horizontalnim intervalom, dobija se broj prikazanih horizontalnih linija u sekundi. Ovo se naziva horizontalna frekvencija i predstavlja se u kHz.
- Proverite da li su rezolucija ili frekvencija grafičke kartice u opsegu koji podržava monitor i podesite preporučenu (optimalnu) rezoluciju otvaranjem menija **Kontrolna tabla** > **Ekran** > **Menu (Meni)** u operativnom sistemu Windows. (Podešavanja mogu da se razlikuju u zavisnosti od operativnog sistema koji koristite.)
- Ako grafička kartica nije podešena na preporučenu (optimalnu) rezoluciju, tekst može biti zamućen, ekran zatamnjen, slika na ekranu isečena ili pogrešno postavljena.
- Način podešavanja može se razlikovati u zavisnosti od računara ili operativnog sistema, a neke rezolucije možda neće biti dostupne, u zavisnosti od performansi grafičke kartice. Ako je to slučaj, za pomoć se obratite proizvođaču računara ili grafičke kartice.
- Neke grafičke kartice možda ne podržavaju rezoluciju 1.920 x 1.080. Ako rezolucija ne može da se prikaže, obratite se proizvođaču grafičke kartice.

Boje na slici nisu pravilno prikazane.	
Da li izgleda da na ekranu ima manje boja (16 boja)?	<ul style="list-style-type: none"> • Podesite postavke za boju na 24 bita (true color) ili veću vrednost. U operativnom sistemu Windows, izaberite Kontrolna tabla > Ekran > Menu (Meni) > Kvalitet boje. (Podešavanja mogu da se razlikuju u zavisnosti od operativnog sistema koji koristite.)
Da li je slika na ekranu nestabilna ili crno-bela?	<ul style="list-style-type: none"> • Proverite da li je signalni kabl ispravno povezan. Ponovo povežite kabl ili ponovo umetnite grafičku karticu u računar.
Da li se na ekranu pojavljuju tačke?	<ul style="list-style-type: none"> • Prilikom korišćenja monitora, na ekranu se mogu pojaviti pikselizovane tačke (crvene, zelene, plave, bele ili crne). To je normalna pojava kod LCD ekrana. Nije u pitanju greška, a ova pojava ne utiče na performanse ekrana.

Ne čuje se zvuk sa priključka za slušalice.	
Da li se preko DP (DisplayPort) ili HDMI ulaza prikazuje slika bez zvuka?	<ul style="list-style-type: none"> • Proverite da li ste pravilno priključili slušalice u priključak za slušalice. • Pokušajte da pojačate zvuk pomoću upravljačkog dugmeta. • Podesite audio izlaz računara na monitor koji koristite. u operativnom sistemu Microsoft Windows, otvorite stavku Kontrolna tabla > Hardver i zvuk > Zvuk > postavite monitor kao podrazumevani uređaj. (Podešavanja mogu da se razlikuju u zavisnosti od operativnog sistema koji koristite.)

SPECIFIKACIJE PROIZVODA

LCD ekran	Dubina boje	Podržana je 8-bitna / 10-bitna boja.	
Rezolucija	Maksimalna rezolucija	3.440 x 1.440 na 85 Hz (HDMI) 3.440 x 1.440 na 160 Hz (DP)	
	Preporučena rezolucija	3.440 x 1.440 na 85 Hz (HDMI) 3.440 x 1.440 na 160 Hz (DP)	
Izvori napajanja	Deklarirano napajanje	19 V $\overline{\text{---}}$ 3,0 A	
	Potrošnja energije (tipična)	Uključeni režim: 48 W (Tipično)* Režim mirovanja (Režim pripravnosti): \leq 0,5 W ** Isključeno: \leq 0,3 W	
AC/DC adapter	<p>Tip DA-65G19, proizvođač Asian Power Devices Inc.</p> <p>I tip ADS-65FAI-19 19065EPG-1, proizvođač SHENZHEN HONOR ELECTRONIC</p> <p>I tip ADS-65FAI-19 19065EPK-1, proizvođač SHENZHEN HONOR ELECTRONIC</p> <p>I tip ADS-65FAI-19 19065EPCU-1, proizvođač SHENZHEN HONOR ELECTRONIC</p> <p>I tip ADS-65AI-19-3 19065E, proizvođač SHENZHEN HONOR ELECTRONIC</p> <p>I tip MS-V3420R190-065L0-DE, proizvođač MOSO POWER SUPPLY TECHNOLOGY CO LTD</p> <p>I tip MS-V3420R190-065L0-KR, proizvođač MOSO POWER SUPPLY TECHNOLOGY CO LTD</p> <p>I tip MS-V3420R190-065L0-US, proizvođač MOSO POWER SUPPLY TECHNOLOGY CO LTD</p> <p>Izlaz: 19 V $\overline{\text{---}}$ 3,42 A</p>		
Uslovi okruženja	Radno okruženje	Temperatura	od 0 °C do 40 °C
		Vlažnost vazduha	Manje od 80 %
	Uslovi za skladištenje	Temperatura	od -20 °C do 60 °C
		Vlažnost vazduha	Manje od 85 %

Dimenzije	Dimenzije monitora (širina x visina x dubina)	
	Sa postoljem	809,0 x 568,3 x 260,0 (mm)
	Bez postolja	809,0 x 358,9 x 91,5 (mm)
Težina (bez pakovanja)	Sa postoljem	7,7 kg
	Bez postolja	5,8 kg

Specifikacije podležu promeni bez prethodnog obaveštenja.

Simbol ~ označava naizmjeničnu struju, a simbol --- označava dvosmernu struju.

Nivo funkcije Potrošnja energije može da se razlikuje u zavisnosti od uslova rada i podešavanja monitora.

* Način potrošnje električne energije On (Uključeno) meri se sa standardnim LGE testom (Puni beli uzorak, maksimalna rezolucija).

** Monitor ide u Način spavanja za nekoliko minuta (maksimalno pet minuta).

Režim fabričke podrške (Unapred podešeni režim, PC)

(DisplayPort)

Unapred podešeni režim	Horizontalna frekvencija (kHz)	Vertikalna frekvencija (Hz)	Polaritet (H/V)	Napomene
640 x 480	31,469	59,94	-/-	
800 x 600	37,879	60,317	+/+	
1.024 x 768	48,363	60,0	-/-	
1.920 x 1.080	67,5	60	+/-	
3.440 x 1.440	88,84	59,99	+/-	
3.440 x 1.440	151	100	+/-	
3.440 x 1.440	222,14	143,96	+/-	
3.440 x 1.440	244,26	159,96	+/-	DP Preferred timing

(HDMI)

Unapred podešeni režim	Horizontalna frekvencija (kHz)	Vertikalna frekvencija (Hz)	Polaritet (H/V)	Napomene
640 x 480	31,469	59,94	-/-	
800 x 600	37,879	60,317	+/+	
1.024 x 768	48,363	60	-/-	
1.920 x 1.080	67,5	60	+/-	
3.440 x 1.440	43,76	29,95	+/-	
3.440 x 1.440	73,63	49,95	+/-	
3.440 x 1.440	127,35	84,96	+/-	HDMI Preferred timing.
2.560 x 1.440	183	120	+/-	

Ako koristite ulazni tajming koji je izvan podržane frekvencije, može doći do lošije brzine odziva ili lošijeg kvaliteta slike.

HDMI usklađivanje vremena (video)

Unapred podešeni režim	Horizontalna frekvencija (kHz)	Vertikalna frekvencija (Hz)	Napomene
480P	31,5	60	
720P	45	60	
1.080P	67,5	60	
2.160P	135	60	



Model i serijski broj proizvoda nalaze se na poleđini i jednoj strani proizvoda.
Zapišite ih ispod za slučaj da zatrebate neku uslugu.

Model _____

Serijski br. _____