



РЪКОВОДСТВО ЗА ПОТРЕБИТЕЛЯ

LED LCD МОНИТОР

(LED Монитор*)

* LED мониторите на LG представляват LCD монитори с подсветка.

Прочетете това ръководство внимателно, преди да използвате своето устройство, и го запазете за бъдещи справки.

24MP500
27MP500

www.lg.com

Copyright © 2020 LG Electronics Inc. Всички права запазени.

СЪДЪРЖАНИЕ

ЛИЦЕНЗ.....	2
ИНФОРМАЦИЯ ЗА СОФТУЕР С ОТВОРЕН КОД.....	3
СГЛОБЯВАНЕ И ПОДГОТОВКА	3
ИЗПОЛЗВАНЕ НА МОНИТОРА	8
ПОТРЕБИТЕЛСКИ НАСТРОЙКИ	9
ОТСТРАНЯВАНЕ НА НЕИЗПРАВНОСТИ....	17
СПЕЦИФИКАЦИИ НА ПРОДУКТА.....	19

ЛИЦЕНЗ

Всеки модел разполага с различни лицензи. За допълнителна информация относно лиценза, вижте www.lg.com.



Термините HDMI и Интерфейс за мултимедия с висока разделителна способност HDMI (HDMI - High-Definition Multimedia Interface), както и логото HDMI са запазени марки на HDMI Licensing Administrator, Inc. в Съединените щати и други държави.

ИНФОРМАЦИЯ ЗА СОФТУЕР С ОТВОРЕН КОД

За да получите изходния код под GPL, LGPL, MPL и други лицензи с отворен код, съдържащи се в този продукт, посетете уеб сайта <http://opensource.lge.com>.

В допълнение към изходния код можете да изтеглите и всички споменати лицензионни условия, откази от гаранции и известия във връзка с авторски права.

LG Electronics също ще Ви предостави отворен изходен код на CD-ROM срещу заплащане, покриващо разходите за извършване на такава дистрибуция (като например цената на носителите, разходите по транспорта), след като получи поръчка за това по имейл на адрес: opensource@lge.com.

Тази оферта е валидна за период от три години след последната ни доставка на този продукт. Тази оферта е валидна за всеки, получил тази информация.

СГЛОБЯВАНЕ И ПОДГОТОВКА



ВНИМАНИЕ

- С оглед на това да осигурите безопасност и максимална производителност на продукта, винаги използвайте оригинални компоненти.
- Гаранцията не покрива повреда или щети, нанесени от използването на неоригинални компоненти.
- Използването на предоставените компоненти е препоръчително.
- Ако използвате кабели, които не са сертифицирани от LG, екранът може да не показва нищо или да възникнат шумове в образа.
- Илюстрациите в този документ представят стандартни процедури, така че е възможно изображенията да изглеждат различно от реалния продукт.
- Не използвайте чужди вещества (масла, смазочни средства и др.) върху винтовете при монтажа на продукта. (Това може да повреди продукта.)
- Упражняването на твърде голяма сила при затягане на винтовете може да повреди монитора. Всяка причинена по този начин повреда не се покрива от гаранцията на продукта.
- Не носете монитора обърнат обратно, държейки само основата. Това може да доведе до падането му от стойката и да предизвика наранявания.
- Когато повдигате или премествате монитора, не докосвайте екрана. Приложената към екрана сила може да го повреди.

ЗАБЕЛЕЖКА

- Компонентите може да изглеждат различно от показаните тук.
- Цялата информация за продукта и всички спецификации в това ръководство подлежат на промяна без предизвестие с цел подобряване на работните характеристики на устройството.
- За да закупите аксесоари по избор, посетете магазин за електроника, онлайн магазин или се свържете с магазина, от който сте закупили устройството.
- Предоставеният захранващ кабел може да се различава в зависимост от региона.

Поддържани драйвери и софтуер

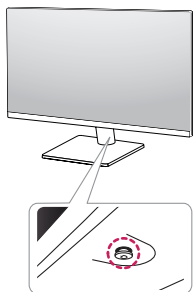
Можете да смъкнете и инсталирате последната версия от уебсайта на LG (www.lg.com).

Драйвери и софтуер	Приоритет на инсталация
Драйвер за монитор	Препоръчителен
OnScreen Control	Препоръчителен

ЗАБЕЛЕЖКА

- Low Blue Light (Ниска Синя Светлина) намалява съдържанието на вредната синя светлина.
- Правилното почиване, гледането на отдалечени обекти и упражнението за очи са се доказали като ефективни методи за намаляване на напрежението на очите.

Описание на продукта и бутоните



Бутон на джойстика

Как да използвате бутона на джойстика

Можете лесно да управлявате функциите на монитора, като натискате бутона на джойстика или го движите наляво/надясно/нагоре/надолу с пръста си.

Основни функции

		Включване	Натиснете бутона на джойстика веднъж с пръст, за да включите монитора.
		Изключване	Натиснете и задръжте бутона за джойстика веднъж с пръст за повече от 3 секунди, за да изключите монитора.
		Управление на силата на звука	Можете да управлявате силата на звука, като движите бутона на джойстика наляво/надясно.

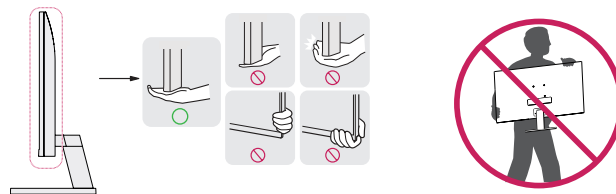
ЗАБЕЛЕЖКА

- Бутонът на джойстика е разположен върху долната страна на монитора.

Преместване и повдигане на монитора

Когато премествате или повдигате монитора, следвайте предоставените инструкции, за да предотвратите надраскване или повреда, както и да гарантирате безопасното транспортиране, независимо от формата или размера му.

- Препоръчва се, когато искате да преместите монитора, да го поставите в оригиналната му кутия или опаковка.
- Преди да преместите или повдигнете монитора, изключете захранващия и всички други кабели.
- Придържайте добре горната част и страната на рамката на монитора. Не хващайте самия панел.
- Когато държите монитора, екранът трябва да стои с лице настрани от вас, за да предотвратите надраскване.
- Когато транспортирате монитора, не го излагайте на удар или твърде големи вибрации.
- Когато премествате монитора, го дръжте изправен, никога не го завъртайте настрани и не го накланяйте.

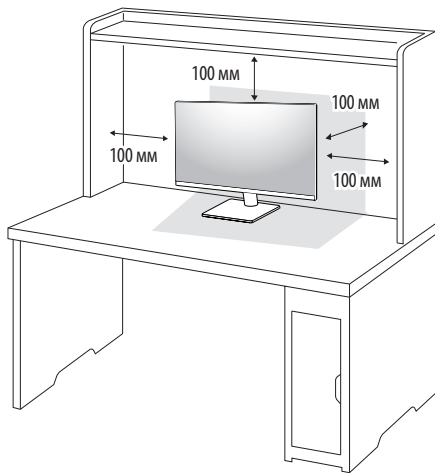


ВНИМАНИЕ

- При възможност избягвайте да докосвате екрана на монитора.
 - Това може да причини повреда на екрана или на някои от използваните за създаване на изображения пиксели.
- Ако използвате монитора без стойка, той може да стане нестабилен и да падне, което да доведе до повреда му или до травма. Освен това, може да причини повреда в бутона на джойстика.

Монтиране върху маса

- Повдигнете монитора и го поставете върху маса в изправено положение. Разстоянието до стената трябва да бъде минимум 100 мм, за да се осигури необходимото проветрение.



⚠ ВНИМАНИЕ

- Преди да преместите или монтирате монитора, изключвайте захранващия му кабел. Съществува риск от токов удар.
- Използвайте доставения в опаковката на продукта захранващ кабел и го свържете към заземен контакт.
- При нужда от друг захранващ кабел се обърнете към местния доставчик или най-близкия магазин.

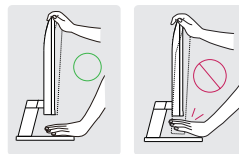
Настройване на ъгъла

- 1 Поставете монитора на стойката в изправено положение.
- 2 Регулирайте ъгъла на екрана.

Можете да регулирате ъгъла на екрана напред или назад в диапазон от -5° до 15° , за да получите удобна позиция за гледане.

⚠ ПРЕДУПРЕЖДЕНИЕ

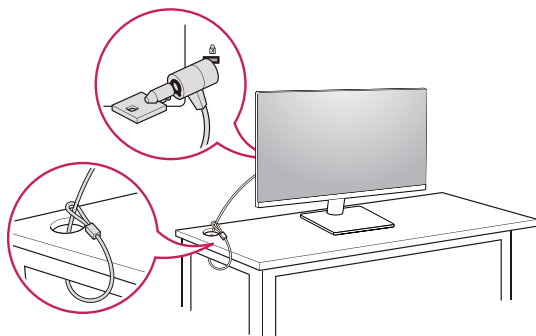
- За да избегнете нараняване на пръстите при регулирането на екрана, не дръжте долната част на рамката на монитора, както е показано на следващата илюстрация.
- Внимавайте да не докосвате и да не натискате екрана, докато регулирате ъгъла на монитора.



Използване на заключващата система Kensington

Съединителят за защитната система Kensington е разположен върху долната страна на монитора. За допълнителна информация относно монтажа и използването разгледайте ръководството към системата за заключване Kensington или вижте <http://www.kensington.com>.

Прикрепете монитора към маса с помощта на кабела на защитната система Kensington.



! ЗАБЕЛЕЖКА

- Защитната система Kensington е допълнителна принадлежност по избор. Можете да получите допълнителни принадлежности от повечето магазини за електроника.

Монтаж на стенната конзола за окачване

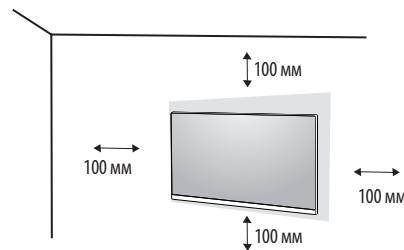
Този монитор отговаря на изискванията за стенна конзола за окачване или други съвместими устройства.

! ЗАБЕЛЕЖКА

- Конзолата за монтаж на стена се продава отделно.
- Допълнителна информация относно монтажа ще откриете в ръководството към монтажната конзола за стена.
- Внимавайте да не прилагате твърде голяма сила, докато монтирате стенната конзола за окачване, тъй като това може да повреди екрана.
- Свалете стойката, преди да монтирате монитора на стенна конзола, по обратния на монтажа ред.

Монтаж на стена

Монтирайте монитора на разстояние поне 100 мм от стената и оставете около 100 мм от всяка страна, за да осигурите достатъчно проветрение. Подробни инструкции може да получите от местния магазин. Можете още да проверите в ръководството как се монтира и настройва наклонящата се конзола за стенен монтаж.



Ако планирате да монтирате монитора на стена, закачете конзолата за окачване на стена (предлага се като опция) към задната страна на монитора.

Уверете се, че конзолата за окачване на стена е здраво захваната към монитора и стената.

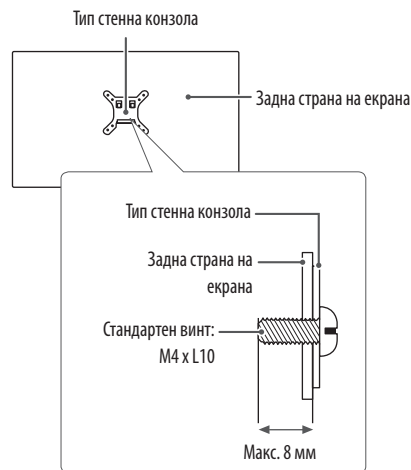
Монтаж на стена (мм)	75 x 75
Стандартен винт	M4 x L10
Брой винтове	4
Стенна конзола за окачване (доставя се като опция)	LSW 149 

! ЗАБЕЛЕЖКА

- Винтовете, които не съответстват на стандарта VESA, може да повредят устройството и да причинят падане на монитора. LG Electronics не носи отговорност за причинени щети, възникнали в резултат на употребата на несъответстващи на стандарта винтове.
- Комплектът за монтаж на стена съдържа ръководство за монтаж и необходимите за целта части.
- Конзолата за монтаж на стена е допълнително оборудване. Можете да получите допълнителни принадлежности от местния търговец.
- Дължината на винтовете може да е различна за всяка конзола за монтаж на стена. Използването на винтове с по-голяма от стандартната дължина може да повреди вътрешните части на продукта.
- За допълнителна информация вижте ръководството на потребителя на конзолата за монтаж на стена.

! ВНИМАНИЕ

- За да избегнете токов удар, преди да преместите или монтирате монитора, изключете захранващия кабел.
- Монтирането на монитора на таван или стена под наклон може да причини падането му, което от своя страна да доведе до нараняване. Използвайте одобрени от LG конзоли за монтаж на стена и се обръщайте към местния представител или квалифициран специалист.
- Упражняването на твърде голяма сила при затягане на винтовете може да повреди монитора. Всяка причинена по този начин повреда не се покрива от гаранцията на продукта.
- Използвайте конзола за окачване на стена и винтове, които съответстват на стандарта VESA. Повреда, причинена от неправилно използване или от използване на неподходящи компоненти, не се покрива от гаранцията на продукта.
- При измерване от задната страна на екрана, дължината на всеки винт трябва да бъде 8 мм или по-малко.



ИЗПОЛЗВАНЕ НА МОНИТОРА

- Илюстрациите в това ръководство може да се различават от реалния продукт. Натиснете бутона на джойстика, отидете на **Settings (Настройки)** → **Input (Вход)** и изберете опцията за вход.

⚠ ВНИМАНИЕ

- Не упражнявайте натиск върху екрана продължително време. Това може да причини изкривяване на изображението.
- Не оставяйте неподвижно изображение на екрана за дълъг период от време. Това може да причини отпечатване на изображението. По възможност използвайте скрийнсейвър за компютър.
- При включване на захранващия кабел в контакт използвайте заземен (с 3 отвора) многофункционален щепсел или заземен степен контакт.
- При включване на място с ниска температура мониторът може да започне да трепти. Това е нормално.
- Понякога на екрана може да се появят червени, зелени или сини точки. Това е нормално.

Свързване с компютър

- Този монитор поддържа режима *Plug and Play.
- * Plug and Play: Функция, която позволява да добавите устройство към своя компютър, без да се налага да преконфигурирате някой от компонентите или да инсталирате драйвери ръчно.

НDMI връзка

Предава цифровите видео и аудио сигнали от компютъра на монитора.

⚠ ВНИМАНИЕ

- Използването на DVI към HDMI / DP (DisplayPort) към HDMI кабел може да доведе до проблеми със съвместимостта.
- Използвайте сертифициран кабел с логото на HDMI. Ако не използвате сертифициран HDMI кабел, е възможно екранът да не се показва или да възникне грешка при свързване.
- Препоръчани типове HDMI кабел
 - Високоскоростен HDMI™ кабел
 - Високоскоростен HDMI™ кабел с Ethernet

Свързване с AV устройства

НDMI връзка

HDMI предава цифрови видео и аудио сигнали от AV устройството към монитора.

⚠ ЗАБЕЛЕЖКА

- Използването на DVI към HDMI / DP (DisplayPort) към HDMI кабел може да доведе до проблеми със съвместимостта.
- Използвайте сертифициран кабел с логото на HDMI. Ако не използвате сертифициран HDMI кабел, е възможно екранът да не се показва или да възникне грешка при свързване.
- Препоръчани типове HDMI кабел
 - Високоскоростен HDMI™ кабел
 - Високоскоростен HDMI™ кабел с Ethernet

Свързване на периферни устройства

Свързване на слушалки

Свързвайте периферни устройства към монитора чрез порта за слушалки.

⚠ ЗАБЕЛЕЖКА

- Периферните устройства се продават отделно.
- В зависимост от аудио настройките на компютъра и външното устройство е възможно ограничаване на функциите на слушалките и тонколоната.
- Ако използвате наклонени слушалки, това може да предизвика проблем със свързването на друго външно устройство към монитора. Използвайте прави слушалки.



Наклонени



Прави
(Препоръчително)

ПОТРЕБИТЕЛСКИ НАСТРОЙКИ

! ЗАБЕЛЕЖКА

- OSD (екранното меню) на монитора може да се различава от показаното в ръководството.

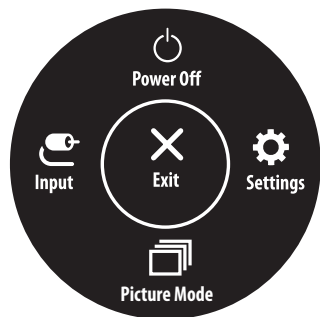
Активиране на главното меню



- 1 Натиснете бутона на джойстика върху долната страна на монитора.
- 2 Придвигнете джойстика нагоре/надолу и наляво/надясно, за да зададете опциите.
- 3 Натиснете джойстика отново, за да излезете от основното меню.

Бутон	Състояние на менюто	Описание
	Основното меню е деактивирано	Активира основното меню.
	Основното меню е активирано	Излиза от основното меню. (Задръжте бутона повече от 3 секунди, за да изключите монитора. Можете да изключите монитора по този начин по всяко време, включително при включено екранно извеждане.)
	← Основното меню е деактивирано	Регулира силата на звука на монитора.
	← Основното меню е активирано	Въвежда функциите на Input (Вход) .
	→ Основното меню е деактивирано	Регулира силата на звука на монитора.
	→ Основното меню е активирано	Въвежда функциите на Settings (Настройки) .
	▲ Основното меню е деактивирано	Показва информацията на текущия вход.
	▲ Основното меню е активирано	Изключва монитора.
	▼ Основното меню е деактивирано	Показва информацията на текущия вход.
	▼ Основното меню е активирано	Въвежда функциите на Picture Mode (Режим на картината) .

Функции на основното меню



Основно меню	Описание
Input (Вход)	Задава режим на въвеждане.
Power Off (Изключване)	Изключва монитора.
Settings (Настройки)	Конфигурира настройките на екрана.
Picture Mode (Режим на картината)	Задава режима на картината.
Exit (Изход)	Излиза от основното меню.

Настройки на меню

- 1 За да разгледате екранното меню, натиснете бутона на джойстика в долния край на монитора и след това влезте в **Settings (Настройки)**.
- 2 Придвигнете джойстика нагоре/надолу и наляво/надясно, за да зададете опциите.
- 3 За да се върнете към по-горно меню или да настроите други елементи на менюто, преместете джойстика на ◀ или го натиснете (⏻).
- 4 Ако искате да излезете от менюто на екранния дисплей, движете джойстика ◀, докато излезете.



Quick Settings



Input



Picture



General

Персонализиране на настройки

Settings (Настройки) > Quick Settings	Описание
Brightness (Яркост)	Настройва контраста и яркостта на екрана.
Contrast (Контраст)	
Volume (Сила на звука)	Регулира силата на звука.
	<p>! ЗАБЕЛЕЖКА</p> <ul style="list-style-type: none"> • Можете да регулирате Вкл./ Изкл. на звука, като движите бутона на джойстика към ▼ в менюто Volume (Сила на звука).


Settings (Настройки) > Input	Описание	
Input List	Избира режим на въвеждане.	
Aspect Ratio	Настройва съотношението на екрана.	
	Full Wide	Показва широкия видео екран, независимо от избрания входящ видео сигнал.
	Original	Показва видео в съответствие със съотношението на входящия видео сигнал.
	<p>! ЗАБЕЛЕЖКА</p> <ul style="list-style-type: none"> • Тези опции могат да бъдат забранени в съответствие с препоръчителната резолюция (1920 x 1080). 	

Персонализиране на настройки

Settings (Настройки) > Picture	Описание			
Picture Mode (Режим на картината)	Custom (Потребителски)	Позволява на потребителя да настройва всеки елемент. Можете да настроите режима на цветността за главното меню.		
	Reader	Оптимизира екран за разглеждане на документи. Можете да изсветлите екрана в екранното меню.		
	Photo (Снимка)	Оптимизира екрана за преглед на снимки.		
	Cinema (Кино)	Оптимизира екрана така, че да се подобрят визуалните ефекти на видео сигнала.		
	Color weakness (Слабост на цветовете)	Този режим е за потребители, които не различават червено и зелено. Той позволява на потребителите с цветна слепота да различават двата цвята.		
	Game	Оптимизира екрана за игри.		
Picture Adjust (Регулиране на картината)	Brightness (Яркост)	Настройва контраста и яркостта на екрана.		
	Contrast (Контраст)			
	Sharpness (Отчетливост)	Настройвате остротата на екрана.		
	SUPER RESOLUTION+ (Супер резолюция +)	Off (Изкл.)	Изберете тази опция за всекидневно гледане. В този режим е включена SUPER RESOLUTION+.	
		High (Висока)	Оптимизираното качество на картината се показва, ако желаете да гледате кристално ясни изображения. Ефективно е при видео или игри с високо качество.	
		Middle (Средна)	Оптимизираното качество на картината се показва, ако желаете да гледате изображения в режим между ниско и високо качество за по-комфортно гледане. Ефективно е при видео тип UCC или SD.	
		Low (Ниска)	Оптимизираното качество на картината се показва, ако желаете да гледате меки и естествени цветове. Ефективно е при бавно движещи се снимки или неподвижни изображения.	
	Black Level (Ниво на черното)	Настройвате степента на отнемване.		
		• Offset (Отместване): в качеството си на критерий за видео сигнала това е възможно най-тъмният екран, който мониторът може да покаже.		
		High (Високо)	Запазва текущото съотношение на контраста на екрана.	
DFC	Low (Ниско)	Намалява нивата на черното и повишава нивата на бялото от текущото съотношение на контраста на екрана.		
	On (Вкл.)	Автоматично регулира яркостта според екрана.		
	Off (Изкл.)	Забранява функцията DFC.		

! ЗАБЕЛЕЖКА

- Това е спомагателна функция за далтонисти. Изключете я, ако ви създава дискомфорт.
- Тази функция не може да различи определени цветове в някои изображения.

Game Adjust	Response Time	<p>Позволява да зададете време за реакция за изведените картини въз основа на скоростта на екрана.</p> <p>При нормални условия е препоръчително да използвате Fast (Бързо).</p> <p>При бързо движеща се картина е препоръчително да използвате Faster (По-бързо).</p> <p>Настройката на Faster (По-бързо) може да причини слепване на изображения.</p>	
		Faster (По-бързо)	Настройва времето за реакция на Faster (По-бързо).
		Fast (Бързо)	Настройва времето за реакция на Fast (Бързо).
		Normal (Нормално)	Настройва времето за реакция на Normal (Нормално).
		Off (Изкл.)	Не използва функцията за подобряване на времето за реакция.
	FreeSync	<p>Осигурява плавни и естествени изображения чрез синхронизиране на вертикалната честота на входния сигнал с тази на изходния сигнал.</p> <p> ВНИМАНИЕ</p> <ul style="list-style-type: none"> • Поддържан интерфейс: HDMI. • Поддържана графична карта: Необходима е графична карта, която поддържа FreeSync на AMD. • Поддържана версия: Уверете се, че графичната карта е обновена с най-новия драйвер. • За повече информация и изисквания, вижте уебсайта на AMD на http://www.amd.com/FreeSync. 	
		On (Вкл.)	Включена функция FreeSync .
		Off (Изкл.)	Изключване на функцията FreeSync .
	Black Stabilizer (Стабилизатор на черното)	<p>Black Stabilizer (Стабилизатор на черното)</p> <p>: Можете да контролирате контраста на черното за по-добра видимост при тъмни сцени. Увеличаването на стойността на Black Stabilizer (Стабилизатор на черното) прави по-светли ниските нива на сивото на екрана. (Можете лесно да различите обекти при игра със затъмнен екран.)</p> <p>Намаляването на стойността на Black Stabilizer (Стабилизатор на черното) прави по-тъмни областите с ниски нива на сивото и увеличава динамичния контраст на екрана.</p>	
	Cross Hair (кръстоска)	<p>Cross Hair осигурява знак в центъра на екрана за игри със стрелби (FPS). Потребителите могат да изберат cross hair (опция), която отговаря на тяхната игрова среда сред четири различни cross hairs (опции).</p> <ul style="list-style-type: none"> • Когато мониторът е изключен или е в енергоспестяващ режим, функцията Cross Hair (кръстоската) е автоматично Off (Изкл.). 	

Color Adjust	Gamma (Гама)	Mode 1, Mode 2, Mode 3	Колкото по-висока е стойността на гамата, толкова по-тъмно става изображението.
		Mode 4	Ако не желаете да нагласяте гама настройките, изберете Mode 4.
	Color Temp (Топлина на цветовете)	Избира настройка по подразбиране цвят на картината. Custom (По избор): Потребителят може да го настрои на червено, зелено, или синьо чрез персонализиране. Warm (Топъл): настройва цвета на екрана с червеникави тонове. Medium (Среден): настройва цвета на екрана между нюанси на червеникави и синкави тонове. Cool (Хладен): настройва цвета на екрана със синкави тонове.	
	Red (Червен)/Green (Зелен)/Blue (Син)	Можете да персонализирате цвета на картината с помощта на цветовете червен, зелен и син.	
Picture Reset	Do you want to reset your settings? (Желаете ли да промените настройките?)		
	No	Отменете избора.	
	Yes	Връща към настройките по подразбиране.	

Персонализиране на настройки

Settings (Настройки) > General	Описание	
Language (Език)	Избиране на езика на менюто.	
SMART ENERGY SAVING	High (Високо)	Пести енергия, като използва високо ефективната функция SMART ENERGY SAVING.
	Low (Слабо)	Пести енергия, като използва ниско ефективната функция SMART ENERGY SAVING.
	Off (Изкл.)	Деактивира функцията SMART ENERGY SAVING.
Automatic Standby (Автоматична готовност)	След определено време мониторът автоматично ще премине в режим на готовност.	
OSD Lock (Блокиране на екранния дисплей)	Предотвратява неправилно натискане на клавиши.	
	On (Вкл.)	Натискането на клавиши е забранено.
	<p>! ЗАБЕЛЕЖКА</p> <ul style="list-style-type: none"> Всички функции, с изключение на OSD Lock mode, brightness, Contrast, Input, Information и Volume на звука, са изключени. 	
Information(Информация)	На дисплея ще бъде показана информация за Model (Модел), Total Power On Time (Общо време на работен режим), Serial Number (Сериен номер), Resolution (Резолюция).	
Reset	Do you want to reset your settings? (Желаете ли да промените настройките?)	
	No	Отменете избора.
	Yes	Връща към настройките по подразбиране.

! ЗАБЕЛЕЖКА

- Стойността на данните за икономия на енергия може да се различава в зависимост от панела и доставчиците на панела.
- Ако изберете опцията за SMART ENERGY SAVING на High (Високо) или Low (Ниско), осветеността на монитора става по-ниска или по-висока в зависимост от източника.

ОТСТРАНЯВАНЕ НА НЕИЗПРАВНОСТИ

На екрана не се вижда нищо.	
Включен ли е захранващият кабел на монитора?	<ul style="list-style-type: none"> • Проверете дали захранващият кабел е правилно включен в контакта.
Показва ли се съобщението No Signal?	<ul style="list-style-type: none"> • То се показва, когато кабелът за сигнал между компютъра и монитора липсва или е изключен. Проверете кабела и го свържете отново.
Появява ли се съобщението Out of Range?	<ul style="list-style-type: none"> • Този проблем се появява, когато сигналите от компютъра (графичната карта) са извън хоризонталния или вертикалния честотен обхват на монитора. Вижте раздела "Спецификации на продукта" на това ръководство, за да зададете подходящата честота.
Картината на екрана е нестабилна и трепти. / Извежданите на монитора изображения оставят следи.	
Избрали ли сте подходяща разделителна способност?	<ul style="list-style-type: none"> • Ако избраната разделителна способност е HDMI 1080i 60/50 Hz (interlaced), екранът може да трепти. Променете разделителна способността на 1080p или препоръчаната разделителна способност. • Ако не настроите графичната карта съобразно препоръчителните стойности (оптимални) за разделителната способност, може да се появи размазан текст, затъмнен екран, отрязани места по дисплея или неправилно подравнени области по него. • Методите за настройка може да се различават в зависимост от компютъра или операционната система, а някои разделителни способности може да не са налични в зависимост от работните показатели на графичната карта. Ако това е така, се обърнете към производителя на компютъра или видеокартата за съдействие.
Появява ли се слепване на изображението, след като мониторът се изключи?	<ul style="list-style-type: none"> • Показването на неподвижно изображение продължително време може да повреди екрана, в резултат на което на екрана да се задържи неподвижно показваното изображение. • За да удължите живота на монитора, използвайте скрийнсейвър.
Забелявате ли точки по екрана?	<ul style="list-style-type: none"> • При използване на монитора е възможна появата на пикселизирани точки по екрана (червени, зелени, сини, бели или черни). Това е нормално при LCD екраните. Това не е грешка, нито е свързано с работните характеристики на монитора.
Някои функции са деактивирани.	
Липсват ли някои функции, когато натиснете бутона Меню?	<ul style="list-style-type: none"> • Екранният дисплей е заключен. Деактивирайте OSD Lock в General.

Виждате ли съобщение "Неразпознат монитор, намерен е Plug and Play (VESA DDC) монитор"?	
Инсталирали ли сте драйвера на монитора?	<ul style="list-style-type: none">• Уверете се, че сте инсталирали драйвера за изобразяване от нашия уебсайт: http://www.lg.com.• Непременно проверете дали видеокартата поддържа функцията Plug and Play.
Няма звук от порта за слушалки.	
Показват ли се изображения без звук?	<ul style="list-style-type: none">• Уверете се, че връзките на порта за слушалки са направени правилно.• Опитайте да увеличите силата на звука с джойстика.• Задайте аудио изхода на компютъра към монитора, който използвате. (Настройките може да са различни в зависимост от използваната операционна система.)

СПЕЦИФИКАЦИИ НА ПРОДУКТА

24MP500

Дълбочина на цвета	Поддържане на 8-битови цветове.	
Резолюция	Максимална резолюция	1920 x 1080 @ 75 Hz (HDMI)
	Препоръчителна резолюция	1920 x 1080 @ 60 Hz
Източници на захранване	Номинална мощност	19 V --- 1,3 A
	Консумация на енергия	Когато е включен: 17,5 W Обикн. (Външно условие)* В спящ режим (Режим в готовност) ≤ 0,3 W *** В изкл. режим ≤ 0,3 W
AC/DC адаптер	Тип ADS-40SG-19-3 19025G, произведен от SHENZHEN HONOR ELECTRONIC, или тип ADS-40FSG-19 19025GPG-1, произведен от SHENZHEN HONOR ELECTRONIC, или тип ADS-40FSG-19 19025GPBR-1, произведен от SHENZHEN HONOR ELECTRONIC, или тип ADS-40FSG-19 19025GPI-1, произведен от SHENZHEN HONOR ELECTRONIC, или тип ADS-40FSG-19 19025GPCU-1, произведен от SHENZHEN HONOR ELECTRONIC, или тип ADS-40FSG-19 19025GPB-2, произведен от SHENZHEN HONOR ELECTRONIC, или тип ADS-25SFA-19-3 19025E, произведен от SHENZHEN HONOR ELECTRONIC, или тип ADS-25FSF-19 19025EPCU-1, произведен от SHENZHEN HONOR ELECTRONIC, или тип ADS-25FSF-19 19025EPBR-1, произведен от SHENZHEN HONOR ELECTRONIC, или тип ADS-25FSF-19 19025EPI-1, произведен от SHENZHEN HONOR ELECTRONIC, или тип ADS-25FSF-19 19025EPG-1, произведен от SHENZHEN HONOR ELECTRONIC, или тип ADS-25FSF-19 19025EPB-1, произведен от SHENZHEN HONOR ELECTRONIC, или тип LCAP21, произведен от LIEN CHANG ELECTRONIC ENTERPRISE, или тип LCAP26-A, произведен от LIEN CHANG ELECTRONIC ENTERPRISE, или тип LCAP26-E, произведен от LIEN CHANG ELECTRONIC ENTERPRISE, или тип LCAP26-I, произведен от LIEN CHANG ELECTRONIC ENTERPRISE, или тип LCAP26-B, произведен от LIEN CHANG ELECTRONIC ENTERPRISE, или тип WA-24C19FS, произведен от Asian Power Devices Inc., или тип WA-24C19FN, произведен от Asian Power Devices Inc., или тип DA-24B19, произведен от Asian Power Devices Inc., или тип AD10560LF, произведен от PI Electronics (H.K.) Ltd., или тип AD2139S20, произведен от PI Electronics (H.K.) Ltd., или тип AD2139G20, произведен от PI Electronics (H.K.) Ltd., Изходно напрежение : 19 V --- 1,3 A	

Условия на околната среда	Работни условия	Температура	0 °C до 40 °C
		Влажност	Под 80 %
	Условия на съхранение	Температура	-20 °C до 60 °C
		Влажност	Под 85 %
Размери	Размер на монитора (ширина x височина x дължина)		
	Със стойка	539,1 x 414 x 214,9 (мм)	
	Без стойка	539,1 x 321,5 x 39,1 (мм)	
Тегло (без опаковката)	Със стойка	3,3 kg	
	Без стойка	2,7 kg	

Спецификациите подлежат на промяна без предизвестие.

*Нивото на консумация може да варира спрямо различните условия на експлоатация и настройките на монитора.

* Консумацията на енергия в режим на работа се измерва чрез тестовия стандарт LGE (Пълен бял фон, максимална резолюция).

*** Мониторът преминава в Режим на сън след няколко минути (максимум 5 минути).

СПЕЦИФИКАЦИИ НА ПРОДУКТА

27MP500

Дълбочина на цвета	Поддържане на 8-битови цветове.	
Резолюция	Максимална резолюция	1920 x 1080 @ 75 Hz (HDMI)
	Препоръчителна резолюция	1920 x 1080 @ 60 Hz
Източници на захранване	Номинална мощност	19 V --- 1,3 A
	Консумация на енергия	Когато е включен: 25,5 W Обикн. (Външно условие)* В спящ режим (Режим в готовност) ≤ 0,3 W *** В изкл. режим ≤ 0,3 W
AC/DC адаптер	<p>Тип ADS-40SG-19-3 19025G, произведен от SHENZHEN HONOR ELECTRONIC, или тип ADS-40FSG-19 19025GPG-1, произведен от SHENZHEN HONOR ELECTRONIC, или тип ADS-40FSG-19 19025GPBR-1, произведен от SHENZHEN HONOR ELECTRONIC, или тип ADS-40FSG-19 19025GPI-1, произведен от SHENZHEN HONOR ELECTRONIC, или тип ADS-40FSG-19 19025GPCU-1, произведен от SHENZHEN HONOR ELECTRONIC, или тип ADS-40FSG-19 19025GPB-2, произведен от SHENZHEN HONOR ELECTRONIC, или тип ADS-25SFA-19-3 19025E, произведен от SHENZHEN HONOR ELECTRONIC, или тип ADS-25FSF-19 19025EPCU-1, произведен от SHENZHEN HONOR ELECTRONIC, или тип ADS-25FSF-19 19025EPBR-1, произведен от SHENZHEN HONOR ELECTRONIC, или тип ADS-25FSF-19 19025EPI-1, произведен от SHENZHEN HONOR ELECTRONIC, или тип ADS-25FSF-19 19025EPG-1, произведен от SHENZHEN HONOR ELECTRONIC, или тип ADS-25FSF-19 19025EPB-1, произведен от SHENZHEN HONOR ELECTRONIC, или тип LCAP21, произведен от LIEN CHANG ELECTRONIC ENTERPRISE, или тип LCAP26-A, произведен от LIEN CHANG ELECTRONIC ENTERPRISE, или тип LCAP26-E, произведен от LIEN CHANG ELECTRONIC ENTERPRISE, или тип LCAP26-I, произведен от LIEN CHANG ELECTRONIC ENTERPRISE, или тип LCAP26-B, произведен от LIEN CHANG ELECTRONIC ENTERPRISE, или тип WA-24C19FS, произведен от Asian Power Devices Inc., или тип WA-24C19FN, произведен от Asian Power Devices Inc., или тип DA-24B19, произведен от Asian Power Devices Inc., или тип AD10560LF, произведен от PI Electronics (H.K.) Ltd., или тип AD2139S20, произведен от PI Electronics (H.K.) Ltd., или тип AD2139620, произведен от PI Electronics (H.K.) Ltd., Изходно напрежение : 19 V --- 1,3 A</p>	

Условия на околната среда	Работни условия	Температура	0 °C до 40 °C
		Влажност	Под 80 %
	Условия на съхранение	Температура	-20 °C до 60 °C
		Влажност	Под 85 %
Размери	Размер на монитора (ширина x височина x дължина)		
	Със стойка	611,1 x 455,1 x 214,9 (мм)	
	Без стойка	611,1 x 362,6 x 39,5 (мм)	
Тегло (без опаковката)	Със стойка	4,4 kg	
	Без стойка	3,8 kg	

Спецификациите подлежат на промяна без предизвестие.

*Нивото на консумация може да варира спрямо различните условия на експлоатация и настройките на монитора.

* Консумацията на енергия в режим на работа се измерва чрез тестовия стандарт LGE (Пълен бял фон, максимална резолюция).

*** Мониторът преминава в Режим на сън след няколко минути (максимум 5 минути).

Режим на фабрична поддръжка (Предварително настроен режим, компютър)

HDMI

Режими на дисплея (резолюция)	Хоризонтална честота (kHz)	Вертикална честота (Hz)	Поляритет (H/V)	
720 x 400	31.468	70.08	-/+	
640 x 480	31.469	59.94	-/-	
640 x 480	37.5	75	-/-	
800 x 600	37.879	60.317	+/+	
800 x 600	46.875	75	+/+	
1024 x 768	48.363	60	-/-	
1024 x 768	60.023	75.029	+/+	
1152 x 864	67.500	75	+/+	
1280 x 1024	63.981	60.023	+/+	
1280 x 1024	79.976	75.035	+/+	
1680 x 1050	65.290	59.954	-/+	
1920 x 1080	67.500	60	+/+	Препоръчителен режим
1920 x 1080	83.89	74.97	+/+	

HDMI време (видео)

Режим на фабрична поддръжка (Предварително настроен режим)	Хоризонтална честота (kHz)	Вертикална честота (Hz)	Забележки
480p	31,5	60	
576p	31,25	50	
720p	37,5	50	
720p	45	60	
1080p	56,25	50	
1080p	67,5	60	Препоръчителен режим



Моделът и серийният номер на продукта се намират на гърба му и отстрани. Запишете си ги в случай, че имате нужда от услуга.

Модел _____

Сериен номер _____