

제품의 안전하고 편리한 사용을 위해 반드시 제품을 사용하기 전에 사용설명서를 읽어주세요.  
제품 보증서도 함께 들어 있으니 잘 보관하세요.

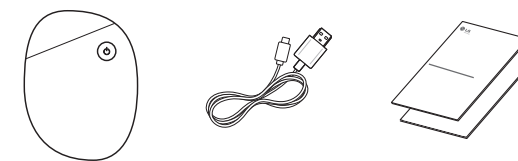
모델 BBS1

본 제품은 방수를 지원하지 않습니다.



COV37837501  
2408\_Rev01

구성품 확인하기

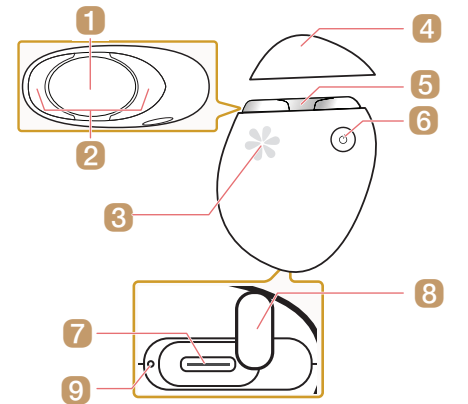


자세한 사용 방법은 LG전자 홈페이지를 참조하세요.  
스마트 기기로 QR 코드를 인식하면 빠르게 찾을 수 있습니다.



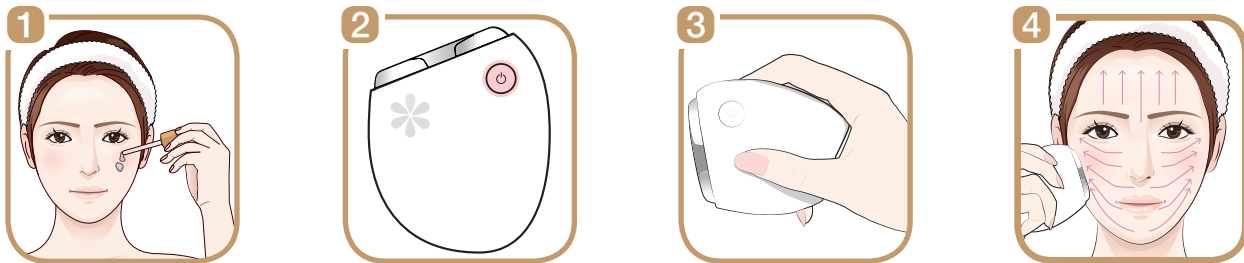
자세한 제품 소개는 프라엘 홈페이지를 참조하세요.  
스마트 기기로 QR 코드를 인식하면 빠르게 찾을 수 있습니다.

제품 들여다보기



- 1 소노포레스시스 헤드
- 2 일렉트로포레이션 헤드
- 3 블루밍 라이팅 (레벨 / 모드 표시)
- 4 헤드 보호캡
- 5 케어 라이팅
- 6 전원 (레벨 / 모드) 버튼  
- 켜 때: 약 1.5 초 이상 길게 누르세요.  
- 끌 때: 약 2.5 초 이상 길게 누르세요.  
- 레벨 / 모드를 변경할 때: 짧게 누르세요.
- 7 충전 포트 (C 타입)
- 8 충전 포트 덮개
- 9 배터리 상태 표시등  
- ●: 50% 이상  
- ●: 50~20%  
- ●: 20% 이하  
- ●: 충전 필요

케어 시작하기 기존에 사용하던 화장품이나 피부 타입에 맞는 화장품 사용 권장



깨끗이 세안한 뒤, 케어를 원하는 부위마다 충분히 화장품을 발라주세요.  
사용하기 전에 헤드 보호캡을 여세요.

전원 (레벨 / 모드) 버튼을 1.5 초 이상 길게 눌러 제품을 켜세요.  
전원 (레벨 / 모드) 버튼을 짧게 눌러 자신에게 맞는 케어 강도와 모드를 선택하세요.

- ! 최초 사용시 부스팅 모드의 1단계로 작동합니다. 이후에 제품을 사용하면 이전에 사용한 단계로 작동합니다.
- ! 충전 중에는 제품을 사용할 수 없습니다.
- ! 케어시간이 부족한 경우 추가사용이 가능합니다.

! 눈가, 코 등의 국소부위는 그림에 표시된 헤드 부위를 이용하여 케어하세요.  
민감한 부위 (눈 및 입 주변) 케어 시 낮은 레벨 사용을 권장 드립니다.

부스팅 모드 (3분, 1일 1회 권장)

처음 사용할 때에는 1단계로 사용을 권장합니다. (총 6단계)  
●: 켜짐 / ●: 꺼짐

기능	일렉트로포레이션과 소노포레스시스 (초음파)의 복합 기능
블루밍 라이팅	 1단계 2단계 5단계 6단계
케어 헤드	 일렉트로포레이션 헤드 소노포레스시스 헤드 (저자극 케어)
효능	화장품 유효성분 흡수촉진 모드로 본인에게 알맞은 레벨로 사용하세요.

터보 모드 (5분, 주 2~3회 권장)

●: 켜짐 / ●: 꺼짐

기능	일렉트로포레이션 단독 기능
블루밍 라이팅	 6단계 빠르게 깜박임 느리게 깜박임 1단계
케어 헤드	 일렉트로포레이션 헤드
효능	집중케어가 필요한 날에 사용하세요.

리페어 모드 (3분, 1일 1회 권장)

●: 켜짐 / ●: 꺼짐

기능	소노포레스시스 (초음파) 단독 기능
블루밍 라이팅	 빠르게 깜박임 느리게 깜박임 1단계
케어 헤드	 소노포레스시스 헤드 (저자극 케어)
효능	저자극 모드로 민감피부 또는 피부결 케어에 도움이 됩니다.

## 사용 시 주의사항

### 피부 케어 전 주의사항

- 얼굴 전용 제품이므로 신체의 다른 부위에 사용하는 것은 권장하지 않습니다.
- 이 제품을 사용했을 때 개인별 피부 상태에 따라 피부가 붉어지거나 따끔거림 등 피부 자극이 있을 수 있습니다. 이러한 자극이 지속될 경우 즉시 사용을 중단하고 피부과 전문의와 상담한 뒤 사용하세요.
- 얼굴에 피부질환이 있거나 피부염이 자주 발생하는 사람은 전문의와 상담한 뒤 사용하세요.
- 제품과 함께 사용하는 화장품이 부족하면 따끔거림 등 피부 자극이 느껴질 수 있습니다.
- 권장 사용 주기보다 더 많이 사용하면 피부에 자극이 생길 수 있습니다. (1일 1회 권장)
- 피부가 접촉하는 헤드 부분에 흠집이나 파손이 발생할 때는 사용을 중단하고, 서비스 센터에서 서비스를 받으세요.
- 헤드면에 이물질이 있을 수 있으므로 제품 사용 전 헤드면을 반드시 깨끗이 닦고 사용하세요.

### 안전 주의사항

- 제품이 물에 빠졌을 때는 케이블에 손을 대지 말고 충전 어댑터를 즉시 분리하세요.
- DC 어댑터는 별도로 구매해야 하며, 규격 인증된 DC 어댑터(5V, 2.0A이상)를 사용해야 합니다. 승인되지 않은 충전기를 사용할 경우 고장 및 충전시간 변동의 위험이 있습니다.
- 제품을 충전할 때에는 충전 부위에 물기 및 화장품 등의 이물질이 묻어 있지 않도록 주의하세요. 제품이 손상되거나 화재가 발생할 위험이 있습니다.

! 안전 및 주의사항은 별도 설명서를 참조하세요.

## 고유 기능 알아보기

### 소노포레이션와 일렉트로포레이션 복합 기술로 촉촉하게 케어

화장품의 유효 성분을 피부 속으로 더 깊이 침투시킵니다.

※ 소노포레이션 : 초음파로 화장품의 유효 성분을 피부 속으로 전달하는 기술

※ 일렉트로포레이션 : 전기적 펄스를 이용하여 피부 표면에 일시적인 구멍을 만들어 피부의 세포 내부까지 화장품의 유효 성분을 전달하는 기술

### 검증된 저주파 초음파로 꼼꼼한 저자극 케어

초음파와 미세진동이 전달되어 피부자극을 최소화합니다.

### 케어 최적 헤드 조형

엣지구조로 콧볼, 눈가 등 국소부위도 쉽게 케어할 수 있으며 넓은 헤드면적으로 단시간에 많은 유효성분을 투과 시킬 수 있습니다.

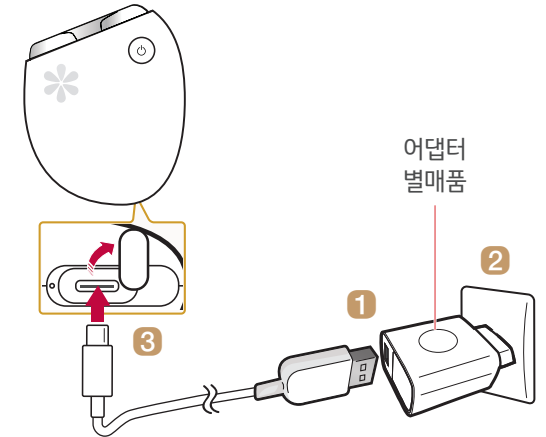
### 블루밍 라이팅

스킨부스터만의 블루밍 라이팅으로 현재 사용모드, 레벨을 확인 할 수 있습니다.

### 헤드 보호캡 (소프트 터치캡)

헤드 보호캡으로 헤드부를 보호하고, 깨끗한 보관 관리가 가능합니다.

## 충전하기



! 충전 중에는 제품을 사용할 수 없습니다.

## 제품 규격 확인하기

일반 사항	
크기 (길이 x 높이 x 폭)	본체 : 약 73 mm x 97 mm x 32 mm
사용 온도	5 °C 에서 35 °C
사용 습도	0 % 에서 90 %
권장 사용 횟수	1일 1회 • 완전히 충전한 다음 부스팅 모드 6단계로 사용하면 약 120분 정도 사용할 수 있습니다. (자사 내부 실험 결과 기준) • 사용 시간은 배터리 보증 기간, 주변 온도 또는 사용 조건에 따라 달라질 수 있습니다.
완전 충전 시간	3.5시간 이내 • 5 V, 2.0 A 충전 어댑터 기준 • 충전 시간은 충전 어댑터 사양, 배터리 잔량, 주변 온도 또는 충전 조건에 따라 달라질 수 있습니다.

KC	
모델명	BBS1
제품명(기자재 명칭)	피부관리기
상호명/제조사	엘지전자(주)
제조국가	중국
식별부호	R-R-LGE-BBS1



- 본 사용설명서의 제품 이미지는 이해를 돕기 위한 것으로 실물과 다를 수 있습니다.
- 본 사용설명서에 표시된 내용은 제품의 품질 향상을 위해 예고 없이 변경될 수 있습니다.
- 제품의 명칭 및 전원 공급을 포함한 안전 표시 사항은 제품의 겉이나 아래에 부착된 라벨을 참조하세요.
- 본 제품은 LG전자 서비스 기사만 내부를 열 수 있도록 고안되었습니다. 소비자가 임의로 제품의 덮개를 열거나 수리를 하는 것은 위험하니 LG전자 서비스 기사에게 의뢰하세요.
- 서비스 부품은 내부에 포함되어 있지 않습니다.

- 본 기기는 피부 미용 기기로서 의료기기가 아니며, 제품 기능과 관련하여 미용적인 효과 외 어떠한 의학적 효능, 효과도 제공하지 않습니다.

### 오픈 소스 안내 정보

본 제품에 탑재된 GPL, LGPL, MPL 및 그 외 소스 코드 공개 의무가 있는 오픈소스 라이선스로 배포된 소스 코드를 얻거나 오픈소스의 라이선스 내용, 저작권 고지 등을 확인하려면 <https://opensource.lge.com>을 방문하세요.

또한 소비자가 [opensource@lge.com](mailto:opensource@lge.com)으로 e-mail을 보내 본 제품에 탑재된 소프트웨어의 오픈 소스 코드를 요청할 경우, LG전자는 매체 비용과 운반비 등 제공에 필요한 최소한의 비용을 받고 CD-ROM에 담아 제공합니다.

이 제안은 본 제품을 판매한 후 3년 동안 이 정보를 받은 모든 사람에게 유효합니다.

## Open Source Software Notice

This product from LG Electronics, Inc. contains the open source software detailed below. Please refer to the indicated open source licenses (as are included following this notice) for the terms and conditions of their use.

Please be informed that LG Electronics, Inc. product may contain open source software listed in the tables below.

Open Source	License	Copyright
CMSIS reference software 5.8.0-rc	Apache-2.0	Copyright (c) 2010-2021 ARM Limited or its affiliates Copyright (c) 2009-2019 Arm Limited Copyright (c) 2009-2018 Arm Limited
ra-fsp-examples 4.4.0	Renesas FSP License Agreement	Copyright (c) 2020 Renesas Electronics Corporation and/or its affiliates.
renesas-fsp 4.4.0	Renesas FSP License Agreement	Copyright (c) 2020-2022 Renesas Electronics Corporation and/or its affiliates.

### License URLs

- Apache-2.0 : <https://opensource.lge.com/license/Apache-2.0.html>
- Renesas FSP License Agreement : [https://opensource.lge.com/license/Renesas\\_FSP\\_License\\_Agreement.html](https://opensource.lge.com/license/Renesas_FSP_License_Agreement.html)

## Q&A

Q 제품을 어떻게 관리해야 하나요?

케어한 다음, 제품 또는 제품의 헤드에 화장품 등의 이물질이 남아있다면, 그 부분을 물티슈로 닦은 뒤 부드러운 마른 수건이나 천으로 한 번 더 닦아주세요.



마른 수건이나 천

그 다음 헤드 보호캡을 닫고 바람이 잘 통하는 장소에 보관해 주세요.

벤젠, 아세톤, 시너와 같은 강한 화학제품 등은 사용하지 마세요.



화학제품  
(벤젠, 아세톤, 시너 등)

A