



POUŽÍVATEĽSKÁ PRÍRUČKA

LED LCD MONITOR

(LED Monitor*)

* LED monitory LG sú LCD monitory s podsvietením LED.

Pred použitím zariadenia si pozorne prečítajte túto príručku a odložte si ju na budúce použitie.

32UN500/32UN500P

32UP50S

32BN50U

32UN50B

32UN50A/32UN50AP

32UN55B

32UN550/32UN550P

32BP57U

www.lg.com

Autorské práva © 2020 LG Electronics Inc. Všetky práva vyhradené.

OBSAH

LICENCIA.....	2
MONTÁŽ A PRÍPRAVA	3
POUŽÍVANIE MONITORA.....	9
NASTAVENIE POUŽÍVATEĽA	11
ODSTRAŇOVANIE PORÚCH	23
TECHNICKÉ PARAMETRE PRODUKTU.....	25

LICENCIA

Každý model má odlišnú licenciu. Ďalšie informácie o licencií nájdete na lokalite www.lg.com.



Výrazy HDMI, HDMI High-Definition Multimedia Interface a logo HDMI sú obchodnými značkami alebo registrovanými obchodnými značkami spoločnosti HDMI Licensing Administrator, Inc. v Spojených štátoch amerických a ďalších krajinách.



Obchodné značky MaxxAudio a ďalšie obchodné značky MAXX sú registrované ochranné známky spoločnosti Waves Audio Ltd.

MONTÁŽ A PRÍPRAVA

UPOZORNENIE

- Na zabezpečenie bezpečnosti a výkonu produktu vždy využívajte iba originálne komponenty LG.
- Záruka sa nevzťahuje na akékoľvek poškodenie alebo zranenie spôsobené napodobeniami originálnych komponentov.
- Odporúča sa využívať dodané komponenty.
- Ak používate bežne dostupné káble bez certifikácie od spoločnosti LG, obrazovka nemusí zobrazovať alebo môže byť vidno šum obrazu.
- Ilustrácie v tomto dokumente zobrazujú typické postupy, takže od samotného výrobku sa môžu líšiť.
- Pri montáži výrobku neaplikujte na skrutkovacie časti cudzie látky (oleje, mazivá atď.). (Inak hrozí poškodenie výrobku.)
- Pôsobenie nadmernej sily pri dotáňovaní skrutiek môže spôsobiť poškodenie monitora. Na takto spôsobené poškodenie sa nevzťahuje záruka na produkt.
- Monitor neprenášajte obrátený hore nohami tak, že ho budete držať len za základňu stojana. Monitor by mohol zo základne vypadnúť a spôsobiť vám zranenie.
- Pri dvíhaní a prenášaní monitora sa nedotýkajte obrazovky monitora. Pôsobenie sily na obrazovku monitora by mohlo spôsobiť jej poškodenie.
- Pre vzhľad vzorky vln sa na rozdiel od všeobecného spôsobu potaňovania aplikuje na pridaný trblietavý materiál v surovom materiáli. Bez vzhľadu odlupovania, má dobrú trvanlivosť. Nebojte sa ho používať, pretože pri použití tohto produktu neexistuje žiadny problém.

POZNÁMKA

- Vzhľad komponentov sa môže líšiť od tu uvedených obrázkov.
- Všetky informácie o produkte a špecifikácie obsiahnuté v tejto príručke môžu byť zmenené bez predchádzajúceho upozornenia s cieľom vylepšiť výkon produktu.
- Ak si chcete zakúpiť voliteľné príslušenstvo, navštívte obchod s elektronikou alebo stránku online obchodu alebo sa obráťte na predajcu, u ktorého ste produkt kúpili.
- Dodaný napájací kábel sa môže v závislosti od regiónu líšiť.

Podporované ovládače a softvér

Najnovšiu verziu si môžete stiahnuť a nainštalovať z webu spoločnosti LGE (www.lg.com).

Ovládače a softvér	Nutnosť inštalácie
Ovládač monitora	Odporúčané
OnScreen Control	Odporúčané
Dual Controller	Voliteľné

Opis produktu a tlačidiel



Tlačidlo pákového ovládača

Ako používať tlačidlo pákového ovládača

Funkcie monitora môžete jednoducho ovládať tak, že stlačíte tlačidlo pákového ovládača alebo ho prstom posuniete doľava/doprava/nahor/nadol.

Základné funkcie

		Zapnutie napájania	Monitor zapnete jedným stlačením tlačidla pákového ovládača.
		Vypnutie napájania	Vypnete monitor stlačením a podržaním tlačidla joysticku na niekoľko sekúnd.
		Ovládanie hlasitosti	Hlasitosť môžete ovládať posúvaním tlačidla pákového ovládača ľavo/vpravo.

! POZNÁMKA

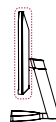
- Tlačidlo pákového ovládača je umiestnené v spodnej časti monitora.

Premiestňovanie monitora a jeho zdvíhanie

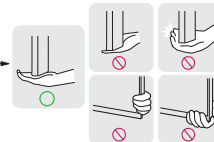
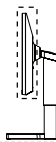
Pri premiestňovaní monitora alebo jeho zdvíhaní postupujte podľa týchto pokynov, aby ste predišli poškrabaniu či poškodeniu a zabezpečili jeho bezpečný presun, bez ohľadu na jeho tvar či veľkosť.

- Pri premiestňovaní monitora sa odporúča uložiť ho do pôvodnej škatule či obalu.
- Pred premiestňovaním alebo zdvíhaním monitora odpojte napájací kábel a všetky ostatné káble.
- Pevne uchopte spodnú a bočnú časť rámu monitora. Nedotýkajte sa však samotného panelu.
- Pri držaní monitora by mala byť obrazovka otočená smerom od vás, aby ste predišli jej poškrabaniu.
- Pri premiestňovaní monitora ho nevystavujte nárazom a nadmerným vibráciám.
- Pri premiestňovaní držte monitor vo zvislej polohe, nikdy ho neotáčajte na stranu ani nenakláňajte nabok.

32UN500/32UN500P
32BN50U
32UP50S
32UN50B
32UN50A/32UN50AP



32UN550/32UN550P
32UN55B



32BP57U



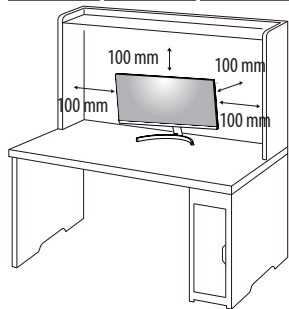
! UPOZORNENIE

- Snažte sa čo najmenej dotýkať obrazovky monitora.
 - V opačnom prípade môžete poškodiť obrazovku alebo niektoré pixely slúžiace na vytváranie obrazu.
- Ak používate panel monitora bez základne stojana, jeho tlačidlo pákového ovládača môže zapríčiniť, že sa monitor stane nestálym a spadne, čo môže viesť k poškodeniu monitora alebo zraneniu. Okrem toho by mohlo dôjsť k poruche tlačidla pákového ovládača.

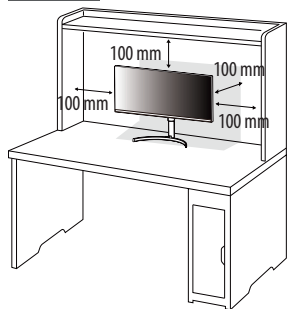
Inštalácia na stôl

- Zdvihnite monitor a umiestnite ho vo zvislej polohe na stôl. Umiestnite monitor minimálne 100 mm od steny, aby bolo zabezpečené dostatočné vetranie.

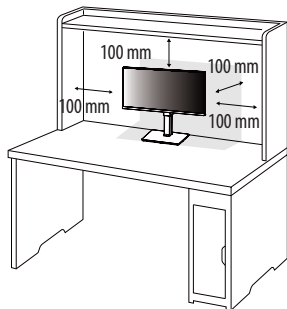
32UN500/32UN500P 32UN50A/32UN50AP
32UP50S 32BN50U 32UN50B



32UN550/32UN550P
32UN55B



32BP57U



⚠ UPOZORNENIE

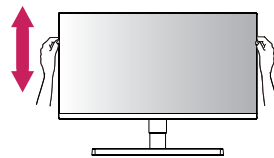
- Pred presunutím alebo inštaláciou monitora odpojte napájací kábel. Hrozí riziko zásahu elektrickým prúdom.
- Uistite sa, že používate napájací kábel daný v balení produktu a pripojte ho do uzemnenej elektrickej zásuvky.
- Ak potrebujete iný napájací kábel, kontaktujte vášho miestneho predajcu alebo navštívte najbližšiu miestnu predajňu.

Nastavenie výšky stojana

- 1 Umiestnite monitor namontovaný na základňu stojanu do zvislej polohy.
- 2 Chyťte monitor obidvoma rukami a nastavte ho.

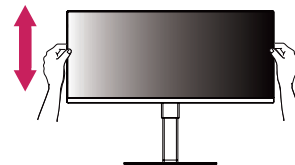
32UN550/32UN550P
32UN55B

Max 110,0 mm



32BP57U

Max 150,0 mm



⚠ VAROVANIE

- Pri nastavovaní výšky obrazovky nekladte ruku na telo stojanu, aby ste predišli poraneniu prstov.

Nastavenie uhla

- 1 Umiestnite monitor namontovaný na základňu stojanu do zvislej polohy.
- 2 Upravte uhol obrazovky.

32UN500/32UN500P/32UN550/32UN550P/32UN50B/32UN55B/32BN50U/32UP50S/32UN50A/32UN50AP

Uhol obrazovky môžete upraviť v rozsahu od -5° do 15° dopredu alebo dozadu, aby ste dosiahli polohu umožňujúcu pohodlné sledovanie.

32BP57U

Uhol obrazovky môžete upraviť v rozsahu od -5° do 35° dopredu alebo dozadu, aby ste dosiahli polohu umožňujúcu pohodlné sledovanie.

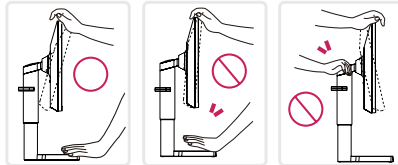
! VAROVANIE

- Nedržte spodnú časť rámu monitora tak, ako je to znázornené na obrázku nižšie, aby ste predišli zraneniu prstov pri nastavovaní obrazovky.
- Dbajte na to, aby ste sa počas nastavovania uhla monitora nedotýkali obrazovky ani na ňu netlačili.

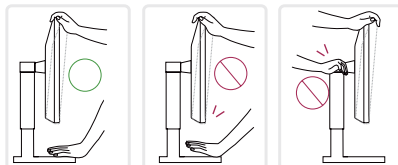
32UN500/32UN500P
32BN50U
32UP50S
32UN50B
32UN50A/32UN50AP



32UN550/32UN550P
32UN55B



32BP57U



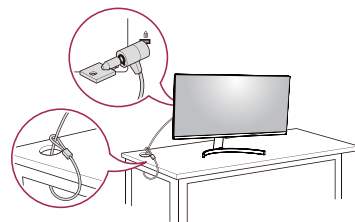
Používanie zámku Kensington

Konektor pre bezpečnostný systém Kensington (Kensington) sa nachádza na zadnej strane monitoru.

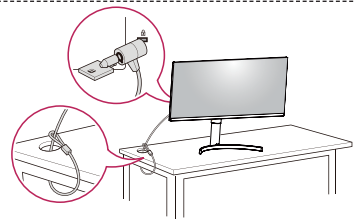
Ďalšie informácie o inštalácii a používaní nájdete v používateľskej príručke k zámku Kensington alebo na webovej lokalite <http://www.kensington.com>.

Pripojte monitor k stolu pomocou kábla zabezpečovacieho systému Kensington.

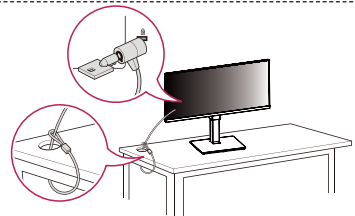
32UN500/32UN500P 32UN50A/32UN50AP
32UP50S 32BN50U 32UN50B



32UN550/32UN550P
32UN55B



32BP57U



! POZNÁMKA

- Zabezpečovací systém Kensington je voliteľný. Voliteľné príslušenstvo si môžete zaobstaráť v bežných predajniach s elektrospotrebičmi.

Inštalácia platničky nástennej konzoly

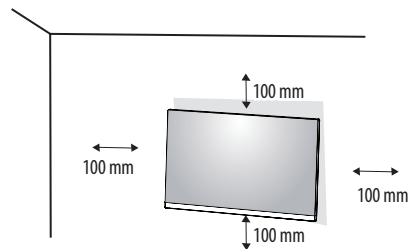
Tento monitor spĺňa technické parametre pre platničku nástennej konzoly alebo iných kompatibilných zariadení.

! POZNÁMKA

- Platnička nástennej konzoly sa predáva osobitne.
- Ďalšie informácie o inštalácii nájdete v príručke na inštaláciu platničky nástennej konzoly.
- Dávajte pozor, aby ste počas montáže platničky nástennej konzoly nevyvinuli nadmernú silu, pretože by mohlo dôjsť k poškodeniu obrazovky.
- Pred montážou monitora na stenu demontujte jeho stojan, pričom použite postup montáže stojana v opačnom poradí.

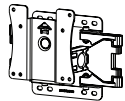
Inštalácia na stenu

Monitor nainštalujte minimálne 100 mm od steny a pozdĺž všetkých strán monitora nechajte približne 100 mm voľného priestoru, aby ste zabezpečili dostatočné vetranie. Podrobné pokyny na inštaláciu vám poskytnú v miestnej predajni. Alebo si informácie o inštalácii a nastavení sklápajúcej nástennej konzoly vyhľadajte v príručke.



Ak chcete nainštalovať monitor na stenu, pripevnite nástennú konzolu (voliteľná) na jeho zadnú časť.

Uistite sa, že nástenná konzola je pevne pripevnená k monitoru a stene.

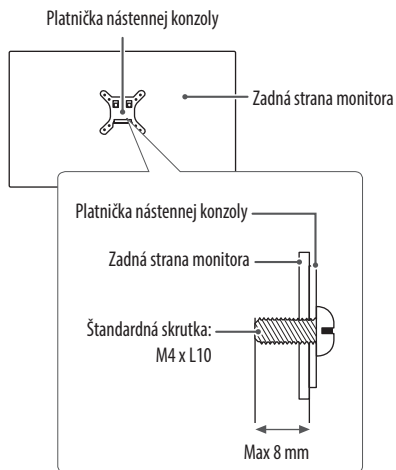
Držiak na stenu (mm)	100 x 100
Štandardná skrutka	M4 x L10
Počet skrutiek	4
Platnička nástennej konzoly (voliteľné príslušenstvo)	LSW 149 

! POZNÁMKA

- Skrutky, ktoré nespĺňajú normu VESA, môžu poškodiť produkt a zapríčiniť pád monitora. Spoločnosť LG Electronics nenesie zodpovednosť za žiadne nehody spôsobené použitím skrutiek, ktoré nespĺňajú normu.
- Súprava nástennej konzoly obsahuje príručku k inštalácii a všetky potrebné súčasti.
- Nástenná konzola predstavuje voliteľné príslušenstvo. Voliteľné príslušenstvo môžete získať u svojho predajcu.
- Dĺžka skrutky sa môže líšiť v závislosti od nástennej konzoly. Ak použijete skrutky, ktoré sú dlhšie ako štandardné, mohlo by dôjsť k poškodeniu vnútornej časti produktu.
- Ďalšie informácie nájdete v používateľskej príručke pre konkrétnu nástennú konzolu.

UPOZORNENIE

- Pred presunutím alebo inštaláciou monitora odpojte napájací kábel, aby ste predišli zásahu elektrickým prúdom.
- Ak monitor nainštalujete na strop alebo na naklonenú stenu, môže spadnúť a spôsobiť zranenie. Používajte len schválený držiak na stenu od spoločnosti LG a obráťte sa na miestneho predajcu alebo kvalifikovaných pracovníkov.
- Pôsobenie nadmernej sily pri dotáňovaní skrutiek môže spôsobiť poškodenie monitora. Na takto spôsobené poškodenie sa nevzťahuje záruka na produkt.
- Použite nástennú konzolu a skrutky, ktoré zodpovedajú norme VESA. Na poškodenie spôsobené použitím alebo nesprávnym použitím nevhodných komponentov sa nevzťahuje záruka na produkt.
- Pri meraní od zadnej strany monitora musí byť dĺžka každej namontovanej skrutky 8 mm alebo menej.



POUŽÍVANIE MONITORA

- Obrázky znázornené v tejto príručke sa môžu odlišovať od skutočného vzhľadu produktu. Stlačte tlačidlo pákového ovládača, prejdite do položky **Settings (Nastavenia)** → **Input (Vstup)** a potom zvolte možnosť vstupu.

UPOZORNENIE

- Netlačte na obrazovku príliš dlho. Mohlo by to spôsobiť deformáciu obrazu.
- Nezobrazujte na obrazovke príliš dlho jeden statický obraz. Mohlo by to spôsobiť vypálenie obrazu. Ak je to možné, používajte šetrič obrazovky PC.
- Pri pripájaní napájacieho kábla k zásuvke použite uzemnenú (3-kontaktovú) predlžovaciu snúru alebo uzemnenú elektrickú zásuvku.
- Ak monitor zapnete v prostredí s nízkou teplotou, môže blikať. Je to bežné.
- Na obrazovke sa niekedy môžu objavovať červené, zelené alebo modré body. Je to bežné.

Pripojenie k počítaču

- Tento monitor podporuje funkciu *Plug and Play.

* Plug and Play: Funkcia, ktorá umožňuje pripojiť zariadenie k počítaču bez potreby úprav konfigurácie alebo ručnej inštalácie ovládačov.

Pripojenie HDMI

Slúži na prenos digitálneho obrazového a zvukového signálu z počítača do monitora.

UPOZORNENIE

- Pri používaní kábla DVI do HDMI / DP (DisplayPort) do HDMI môže dochádzať k problémom s kompatibilitou.
- Použite certifikovaný kábel s pripojeným logom HDMI. Ak nepoužijete certifikovaný kábel HDMI, obrazovka nemusí zobrazovať alebo sa môže vyskytnúť chyba pripojenia.
- Odporúčané typy káblov HDMI
 - Vysokorychlostný kábel HDMI™/TM
 - Vysokorychlostný kábel HDMI™/TM so sieťou Ethernet

Pripojenie cez port DisplayPort

Slúži na prenos digitálneho obrazového a zvukového signálu z počítača do monitora.

POZNÁMKA

- V závislosti od verzie DP (DisplayPort) počítača, nemusí byť vybavený výstupom zvuku alebo videa.
- Ak používate grafickú kartu s výstupom Mini DisplayPort, použite kábel Mini DP do DP (Mini DisplayPort do DisplayPort) alebo konektor, ktorý podporuje DisplayPort 1.2 ali 1.4. (Predáva sa osobitne)

Pripájanie k zariadeniam AV

Pripojenie HDMI

HDMI prenáša digitálne obrazové a zvukové signály zo zariadenia AV do počítača.

! POZNÁMKA

- Pri používaní kábla DVI do HDMI / DP (DisplayPort) do HDMI môže dochádzať k problémom s kompatibilitou.
- Použite certifikovaný kábel s pripojeným logom HDMI. Ak nepoužijete certifikovaný kábel HDMI, obrazovka nemusí zobrazovať alebo sa môže vyskytnúť chyba pripojenia.
- Odporúčané typy káblov HDMI
 - Vysokorychlostný kábel HDMI™/TM
 - Vysokorychlostný kábel HDMI™/TM so sieťou Ethernet

Pripojenie periférnych zariadení

Pripojenie slúchadiel

Pripojte periférne zariadenia k monitoru prostredníctvom portu na slúchadlá.

! POZNÁMKA

- Periférne zariadenia sa predávajú samostatne.
- V závislosti od zvukových nastavení počítača a externého zariadenia môžu byť funkcie slúchadiel a reproduktora obmedzené.
- Ak použijete slúchadlá so zahnutým konektorom Angled, mohlo by dôjsť k problémom s pripojením ďalšieho externého zariadenia k monitoru. Z toho dôvodu sa odporúča používať slúchadlá s rovným konektorom Straight.



Zahnutý konektor



Priamy
(odporúča sa)

NASTAVENIE POUŽÍVATEĽA

! POZNÁMKA

- Zobrazenia na obrazovke vášho monitora sa môžu do istej miery líšiť od zobrazení znázornených v tomto návode.

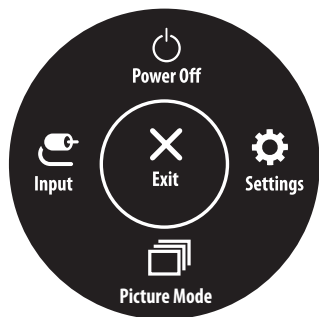
Aktivácia hlavnej ponuky



- 1 Stlačte tlačidlo pákového ovládača v spodnej časti monitora.
- 2 Pohybom pákového ovládača nahor/nadol a vľavo/vpravo nastavíte možnosti.
- 3 Viacnásobným stlačením tlačidla pákového ovládača ukončíte hlavnú ponuku.

Tlačidlo	Ponuka Stav	Popis
	Hlavná ponuka vypnutá	Slúži na aktivovanie hlavnej ponuky.
	Hlavná ponuka zapnutá	Slúži na ukončenie hlavnej ponuky. (Vypnite monitor podržaním tlačidla niekoľko sekúnd. Monitor môžete týmto spôsobom kedykoľvek vypnúť, a to aj vtedy, keď je OSD zapnuté.)
	◀ Hlavná ponuka vypnutá	Slúži na úpravu úrovne hlasitosti monitora.
	◀ Hlavná ponuka zapnutá	Vstúpi prejsť na funkciu Input (Vstup) .
	▶ Hlavná ponuka vypnutá	Slúži na úpravu úrovne hlasitosti monitora.
	▶ Hlavná ponuka zapnutá	Umožňuje prejsť na funkcie Settings (Nastavenia) .
	▲ Hlavná ponuka vypnutá	Slúži na zobrazenie informácií o aktuálnom vstupe.
	▲ Hlavná ponuka zapnutá	Slúži na vypnutie monitora.
	▼ Hlavná ponuka vypnutá	Slúži na zobrazenie informácií o aktuálnom vstupe.
	▼ Hlavná ponuka zapnutá	Vstup do funkcie Picture Mode (Režim obrazu) .

Funkcie hlavnej ponuky



Hlavná ponuka	Popis
Input (Vstup)	Slúži na nastavenie režimu vstupu.
Power Off (Vypnutie)	Slúži na vypnutie monitora.
Settings (Nastavenia)	Slúži na konfiguráciu nastavení obrazovky.
Picture Mode (Režim obrazu)	Slúži na nastavenie režimu obrazu.
Exit (Ukončiť)	Slúži na ukončenie hlavnej ponuky.

Nastavenia ponuky

- 1 Na zobrazenie ponuky OSD stlačte tlačidlo pákového ovládača v dolnej časti monitora a potom vstúpte do položky **Settings (Nastavenia)**.
- 2 Pohybom pákového ovládača nahor/nadol a vľavo/vpravo nastavíte možnosti.
- 3 Ak chcete nakonfigurovať o úroveň vyššiu ponuku alebo inú možnosť, pohnite pákovým ovládačom na ◀ alebo ho stlačte (⏏).
- 4 Ak chcete ukončiť ponuku OSD, presúvajte pákový ovládač doláva ◀, až kým sa neukončí.



Quick Settings



Input



Picture



Sound



General

Quick Settings (Rýchle nastavenia)

Settings (Nastavenia) > Quick Settings (Rýchle nastavenia)	Popis	
Brightness (Jas)	Upravte kontrast a jas obrazovky.	
Contrast (Kontrast)		
Volume (Ovládanie)	Upravte hlasitosť.	
	<p>! POZNÁMKA</p> <ul style="list-style-type: none"> • Mute (Stíšiť)/Unmute (Zrušiť stíšenie) možno upraviť pohybom pákového ovládača na možnosť ▼ v ponuke hlasitosti. 	
Color Temp (Teplota farieb)	Custom (Vlastné)	Užívateľ môže vykonať nastavenie na červenú, zelenú alebo modrú.
	Warm	Nastaví červenastý odtieň farieb obrazovky.
	Medium	Nastaví farby obrazovky medzi červeným a modrým odtieňom.
	Cool	Nastaví modrastý odtieň farieb obrazovky.
	Manual	Užívateľ môže jemne vyladiť teplotu farieb.
MaxxAudio	On (Zap.)	MaxxAudio® od Waves, nositeľ ocenenia Technical GRAMMY Award® je sada kvalitných štúdiových zvukových nástrojov pre vynikajúci zážitok z počúvania.
	Off (Vyp.)	Vypne funkciu MaxxAudio.

Input (Vstup)

Settings (Nastavenia) > Input (Vstup)	Popis	
Input List	Výber vstupného režimu.	
Aspect Ratio (Pomer strán)	Slúži na nastavenie pomeru obrazovky.	
	Full Wide (Celá šírka)	Slúži na zobrazenie videa v širokouhlom nastavení bez ohľadu na vstupný obrazový signál.
	Original (Pôvodné)	Slúži na zobrazenie obrazu podľa vstupného obrazového signálu.
	Just Scan	Pomer strán sa nezmení z pôvodného nastavenia.
<p>! POZNÁMKA</p> <ul style="list-style-type: none"> • Pri odporúčanom rozlíšení (3840 x 2160) môže mať displej rovnaký vzhľad pre možnosti Full Wide (Celá šírka) zobrazenie, Original (Pôvodné) veľkosť aj Just Scan. • V režime FreeSync sa nenachádza žiadne Just Scan menu. (Chod' do Picture (obrázok) → Game Adjust (úprava hry) → FreeSync, nastaviť z FreeSync Basic (voľná synchronizácia základná) alebo Extended (rozšírený) na Off (vypnutý)) 		

Picture (Obraz)

! POZNÁMKA

- **Picture Mode (Režim obrazu)**, ktorý možno nastaviť, závisí od vstupného signálu.


[Režim obrazu pri signále SDR (bez HDR)]

Settings (Nastavenia) > Picture (Obraz)	Popis	
Picture Mode (Režim obrazu)	Custom (Vlastné)	Umožňuje používateľom nastaviť každý prvok.
	Vivid (Živé)	Zvyšuje kontrast, jas a ostrosť s cieľom zobrazovať živý obraz.
	HDR Effect (Efekt HDR)	Optimalizuje obrazovku pre vysoce dynamický rozsah.
	Reader (Režim čítania)	Optimalizuje obrazovku pre prezeranie dokumentov. Môžete rozjasniť obrazovku v ponuke OSD.
	Cinema (Kino)	Služí na optimalizáciu obrazovky na sledovanie videí.
	FPS	Tento režim je optimalizovaný pre FPS hry.
	RTS	Tento režim je optimalizovaný pre RTS Game (RTS Hra.).
	Color Weakness (Porucha farebného videnia)	Tento režim je pre užívateľov, ktorí nedokážu rozlíšiť červenú a zelenú. Užívateľom s farboslepostou to umožňuje ľahko rozlíšiť medzi dvoma farbami.
! POZNÁMKA <ul style="list-style-type: none">• Pri zmene režimu Picture Mode (Režim obrazu) na vstupe DP (DisplayPort) môže obrazovka blikať alebo môže dôjsť k zmene rozlíšenia počítača.		

[Režim obrazu pri signále HDR]

Settings (Nastavenia) > Picture (Obraz)	Popis	
Picture Mode (Režim obrazu)	Custom (Vlastné)	Umožňuje používateľom nastaviť každý prvok.
	Vivid (Živé)	Optimalizovaná obrazovka pre živé farby HDR.
	Cinema (Kino)	Optimalizovaná obrazovka pre HDR video.
	FPS	Tento režim je optimalizovaný pre hry z pohľadu prvej osoby. Režim je vhodný na veľmi tmavé hry z pohľadu prvej osoby.
	RTS	Tento režim je optimalizovaný pre strategické hry v reálnom čase.
<p>! POZNÁMKA</p> <ul style="list-style-type: none"> • V závislosti od nastavení operačného systému Windows 10 sa HDR obsah nemusí zobrazovať správne; skontrolujte nastavenia HDR On/Off (Vyp./zap. HDR) v systéme Windows. • Ak je funkcia HDR zapnutá, znaky alebo kvalita obrazu môžu byť slabé v závislosti od výkonu grafickej karty. • Ak je funkcia HDR zapnutá, môže sa v závislosti od výkonu grafickej karty pri zmene vstupu monitora alebo vypínaní a zapínaní objaviť blikanie obrazu alebo narušenie obrazu. 		

Settings (Nastavenia) > Picture (Obraz)	Popis		
Picture Adjust (Úprava obrazu)	Brightness (Jas)	Upravte kontrast a jas obrazovky.	
	Contrast (Kontrast)		
	Sharpness (Ostrosť)	Slúži na nastavenie ostrosti obrazovky.	
	SUPER RESOLUTION+ (ROZLIŠENIE SUPER+)	High (Vysoký)	Optimalizuje obrazovku a prináša krištáľovo čisté obrazy. Ideálne pre videá alebo hry vo vysokom rozlíšení.
		Middle (Stredný)	Optimalizuje obrazovku a zaisťuje pohodlné sledovanie s obrazmi na strednej úrovni medzi režimom nízkeho a vysokého rozlíšenia. Ideálne pre videá UCC alebo SD.
		Low (Nízky)	Optimalizuje obrazovku a zaisťuje plynulé a prirodzené obrazy. Ideálne pre statické obrazy alebo obrazy, na ktorých nie je veľa pohybu.
		Off (Vyp.)	Zobrazuje obraz s najbežnejším nastavením. Slúži na vypnutie režimu SUPER RESOLUTION+ (ROZLIŠENIE SUPER+) .
		<p>! POZNÁMKA</p> <ul style="list-style-type: none"> Táto funkcia slúži na zvýšenie ostrosti obrázkov v nízkom rozlíšení, preto ju neodporúčame používať na normálny text alebo na ikony pracovnej plochy. Mohlo by to viesť k zbytočne vysokej ostroti. 	
	Black Level (Úroveň čiernej)	Slúži na nastavenie hodnoty offsetu (len pre rozhranie HDMI).	
		<ul style="list-style-type: none"> Odsadenie: v súvislosti s obrazovým signálom označuje najtmavšiu farbu, ktorú dokáže monitor zobrazit' 	
		High (Vysoký)	Udržiava aktuálny kontrastný pomer obrazovky.
Low (Nízky)	Znižuje úroveň čiernej farby a zvyšuje úroveň bielej farby z aktuálneho kontrastného pomeru obrazovky.		
DFC	On (Zap.)	Automaticky nastavuje jas podľa obrazovky.	
	Off (Vyp.)	Slúži na vypnutie funkcie DFC .	

Settings (Nastavenia) > Picture (Obraz)	Popis		
Game Adjust	Response Time (Čas odozvy)	<p>Nastavenie času odozvy zobrazovaného obrazu v závislosti od pohybu obrazu na obrazovke. V bežnom prostredí odporúčame používať možnosť Fast. Ak sa obraz nadmerne pohybuje, odporúčame používať možnosť Faster. Nastavenie na možnosť Faster môže spôsobiť vypálenie obrazu.</p>	
		Faster (Rýchlejšie)	Slúži na nastavenie času odozvy na možnosť Faster (Rýchlejšie) .
		Fast (Rýchle)	Slúži na nastavenie času odozvy na možnosť Fast (Rýchle) .
		Normal (Štandardné)	Slúži na nastavenie času odozvy na možnosť Normal (Štandardné) .
		Off (Vyp.)	Nepoužíva funkciu zlepšenia času odozvy.
	FreeSync	<p>Poskytuje bezproblémové a prirodzené zábery synchronizáciou vertikálna frekvencia vstupného signálu s vertikálnou frekvenciou výstupného signálu.</p>	
		<p> UPOZORNENIE</p>	
		<ul style="list-style-type: none"> • Podporované rozhranie: DisplayPort, HDMI. • Podporovaná grafická karta: Grafická karta, ktorá v prípade potreby podporuje AMD FreeSync. • Podporovaná verzia: Skontrolujte aktualizáciu grafickej karty na najnovší ovládač. • Viac informácií a požiadaviek nájdete na webovej stránke AMD http://www.amd.com/FreeSync. 	
		Extended (Rozšírená)	Umožňuje širší rozsah frekvencií funkcie FreeSync než základný režim. Obrazovka môže behom hry blikať.
		Basic (Základná)	Umožňuje základný rozsah frekvencií funkcie FreeSync.
Off (Vyp.)	Vypína FreeSync.		
Black Stabilizer (Stabilizácia čiernej)	<p>umožňuje ovládanie kontrastu čiernej, aby bola viditeľnosť pri tmavých scénach vyššia.</p> <p>Zvýšenie hodnoty režimu Black Stabilizer (Stabilizátor čiernej) rozjasní svetlejšie oblasti na obrazovke. (Môžete jednoducho rozoznávať predmety na tmavých herných obrazovkách.)</p> <p>Zníženie hodnoty Black Stabilizer (Stabilizátor čiernej) stmaví oblasť s nízkou úrovňou sivej a zvýši dynamický kontrast obrazovky.</p>		

Settings (Nastavenia) > Picture (Obraz)	Popis			
Color Adjust (Upraviť farby)	Gamma	Mode 1 (Režim 1), Mode 2 (Režim 2), Mode 3 (Režim 3)	Čím vyššia bude hodnota gamma, tým tmavší bude obraz. Nižšia hodnota gamma teda znamená svetlejší obraz.	
		Mode 4 (Režim 4)	Ak nepotrebuje nastavovať hodnotu gamma, zvolte možnosť Mode 4 (Režim 4) .	
	Color Temp (Teplota farieb)	Nastavte si vlastnú teplotu farieb.		
		Custom (Vlastné)	Používateľ ju môže nastaviť na červenú, zelenú alebo modrú podľa potreby.	
		Warm	Nastaví červenkastý odtieň farieb obrazovky.	
		Medium	Nastaví farby obrazovky medzi červeným a modrým odtieňom.	
		Cool	Nastaví modrastý odtieň farieb obrazovky.	
	Manual	Užívateľ môže jemne vyladiť teplotu farieb.		
	Red (Červená)/Green (Zelená)/Blue (Modrá)	Môžete prispôsobiť farby obrazu pomocou červenej, zelenej a modrej farby.		
	Six Color (Šesť farieb)	Slúži na nastavenie farieb podľa požiadaviek používateľa na základe úpravy farby a sýtosť šiestich farieb (červená, zelená, modrá, azúrová, purpurová a žltá) a uloženie týchto nastavení.		
Hue (Odtieň)		Slúži na nastavenie tónu obrazovky.		
Saturation (Sýtosť farby)		Slúži na nastavenie sýtosť farieb obrazovky. Čím je hodnota nižšia, tým sú farby menej sýte a jasnejšie. Čím je hodnota vyššia, tým sú farby sýtejšie a tmavšie.		
Picture Reset (Obnovenie obrazu)	Do you want to reset your picture settings? (Chcete obnoviť nastavenia obrazu?)	Yes (Áno)	Návrat na predvolené nastavenia.	
		No (nie)	Zrušte výber.	

Sound

Settings (Nastavenia) > Sound	Popis	
Volume	Pro nastavenie Hlasitosti sluchátok či mikrofóna.	
MaxxAudio	On (Zap.)	MaxxAudio® od Waves, nositeľ ocenenia Technical GRAMMY Award® je sada kvalitných štúdiových zvukových nástrojov pre vynikajúci zážitok z počúvania.
	Off (Vyp.)	Vypne funkciu MaxxAudio.

General (Všeobecné)

Settings (Nastavenia) > General (Všeobecné)	Popis	
Language (Jazyk)	Nastaví obrazovku ponuky na požadovaný jazyk.	
SMART ENERGY SAVING	Úspora energie pomocou algoritmu kompenzácie svetelnosti.	
	High (Vysoký)	Služí na zníženie spotreby energie pomocou vysoko efektívnej funkcie SMART ENERGY SAVING .
	Low (Nízky)	Služí na zníženie spotreby energie pomocou málo efektívnej funkcie SMART ENERGY SAVING .
	Off (Vyp.)	Služí na vypnutie funkcie.
	<p>! POZNÁMKA</p> <ul style="list-style-type: none"> Hodnota údajov šetrenia energie sa môže líšiť v závislosti od panelu a dodávateľov panela. Ak pri možnosti SMART ENERGY SAVING označíte možnosť High (Vysoké) alebo Low (Nízke), svetlivosť monitora sa zníži alebo zvýši v závislosti od zdroja. 	
Power LED (Napájanie LED)	On (Zap.)	Svetlo kontrolky napájania sa rozsvieti.
	Off (Vyp.)	Svetlo kontrolky napájania zhasne.
	<p>! POZNÁMKA</p> <ul style="list-style-type: none"> Ak je zapnutá funkcia napájania LED, funguje nasledovne: <ul style="list-style-type: none"> Režim prevádzky: Biele Režim spánku (Pohotovostný režim) : Biele blikajúce Režim vypnutia: Vypnutá 	
Automatic Standby (Automatický pohotovostný režim)	Funkcia, ktorá automaticky vypne monitor, keď už dlhší čas nie je na obrazovke zaznamenaný pohyb. Môžete nastaviť časovač funkcie automatického vypnutia. (8 H (8 hodín), 6 H (6 hodín), 4 H (4 hodín), a Off (Vyp.))	
DisplayPort Version	Verziu DisplayPort nastavte na rovnakú verziu, akú má pripojené externé zariadenie. (1.4, 1.2 a 1.1) Ak chcete použiť funkciu HDR, nastavte možnosť 1.4 .	

Settings (Nastavenia) > General (Všeobecné)	Popis			
HDMI ULTRA HD Deep Color	Umožňuje dosiahnuť vyššiu ostrosť snímok v prípade pripojenia k prístrojom s podporou funkcie ULTRA HD Deep Color.			
	Formát podpory 4K pri 60 Hz			
	Rozlíšenie	Frekvencia snímok (Hz)	Farebná hĺbka/farebné vzorkovanie	
			8 bit	10 bit
	3840 x 2160	59,94	YCbCr 4 : 2 : 0	
			YCbCr 4 : 2 : 2	
		60,00	YCbCr 4 : 4 : 4	-
RGB 4 : 4 : 4			-	
<p>! POZNÁMKA</p> <ul style="list-style-type: none"> • Ak chcete použiť funkciu HDMI ULTRA HD Deep Color, nastavte túto funkciu na možnosť On. • Ak pripojené zariadenie nepodporuje funkciu Deep Color (Živé farby), obraz alebo zvuk nemusia správne fungovať. Tentoraz funkciu nastavte na možnosť Off. • Funkcia HDMI ULTRA HD Deep Color sa dá nastaviť individuálne pre každý HDMI port. • Pre použitie funkcie HDR, nastavte HDMI ULTRA HD Deep Color na "On". 				
Buzzer (Bzučiak)	Táto funkcia vám umožňuje nastaviť zvuk generovaný z Buzzer (Bzučiak) keď je napájanie monitora on (zap.).			
	On (Zap.)	Zapne funkciu monitora Buzzer (Bzučiak).		
	Off (Vyp.)	Vypne funkciu monitora Buzzer (Bzučiak).		
OSD Lock (Uzamknutie OSD)	Táto funkcia vypne konfiguráciu a nastavenia menu.			
	On (Zap.)	Aktivuje OSD Lock (Uzamknutie OSD).		
	Off (Vyp.)	Vypne OSD Lock (Uzamknutie OSD).		
	<p>! POZNÁMKA</p> <ul style="list-style-type: none"> • Všetky funkcie sú deaktivované okrem Brightness (Jas), Contrast (Kontrast), Volume (Hlasitosť), Input List (Zoznam vstupov), Aspect Ratio (Pomer strán), OSD Lock (Zámok OSD) a Information (Informácie). 			
OSD Size	Užívateľ môže zvoliť OSD Size (veľkosť OSD) na Large (veľký) či Small (malý).			
Information (Informácie)	Zobrazia sa nasledovné informácie; Total Power On Time (Celkový čas zapnutia) , Resolution (Rozlíšenie) .			
Reset to Initial Settings	Do you want to reset your settings?			
	Yes (Áno)	Návrat na predvolené nastavenia.		
	No (nie)	Zrušiť obnovu.		

ODSTRAŇOVANIE PORÚCH

Na obrazovke sa nič nezobrazuje.	
Je pripojený napájací kábel monitora?	<ul style="list-style-type: none"> • Skontrolujte, či je napájací kábel správne pripojený k elektrickej zásuvke.
Svieti kontrolka LED napájania?	<ul style="list-style-type: none"> • Skontrolujte pripojenie napájacieho kábla a stlačte tlačidlo napájania.
Je napájanie zapnuté a svieti kontrolka LED napájania na bielo?	<ul style="list-style-type: none"> • Skontrolujte, či je pripojený vstup povolený (Settings > Input).
Zobrazuje sa hlásenie No Signal ?	<ul style="list-style-type: none"> • Toto hlásenie sa zobrazuje v prípade, že signálový kábel medzi počítačom a monitorom chýba alebo je odpojený. Skontrolujte kábel a znovu ho pripojte.
Zobrazuje sa hlásenie Out of Range ?	<ul style="list-style-type: none"> • Toto hlásenie sa zobrazuje v prípade, ak sa signály prenášané z počítača (grafickej karty) nachádzajú mimo horizontálneho alebo vertikálneho dosahu frekvencie monitora. Informácie o nastavení vhodnej frekvencie nájdete v časti Technické parametre produktu v tejto príručke.
Displej obrazovky je nestabilný a chveje sa. / Obrázky zobrazené na monitore zanechávajú tieňové stopy.	
Vybrali ste primerané rozlíšenie?	<ul style="list-style-type: none"> • Ak ste vybrali rozlíšenie HDMI 1080i 60/50 Hz (prekladané), obrazovka môže blikať. Zmeňte rozlíšenie na odporúčanú úroveň 1080p alebo na odporúčané rozlíšenie. • Ak grafickú kartu nenastavíte na odporúčané (optimálne) rozlíšenie, text môže byť rozmazaný, obrazovka tmavá, oblasť zobrazenia môže byť neúplná alebo nesprávne umiestnená. • Spôsoby nastavenia sa môžu líšiť v závislosti od počítača alebo operačného systému a niektoré rozlíšenie nemusí byť dostupné v závislosti od výkonu grafickej karty. V takom prípade požiadajte o pomoc výrobcu počítača alebo grafickej karty.
Pretrváva obraz na obrazovke aj po vypnutí monitora?	<ul style="list-style-type: none"> • Ak dlhší čas zobrazujete statický obraz, môže to spôsobiť poškodenie obrazovky a vypálenie obrazu. • Ak chcete predĺžiť životnosť monitora, používajte šetrič obrazovky.
Nachádzajú sa na obrazovke body?	<ul style="list-style-type: none"> • Pri používaní monitora sa na obrazovke môžu objavovať červené, zelené, modré, biele alebo čierne body. Toto je u obrazoviek LCD bežné. Nie je to chyba a tento jav neovplyvní výkon monitora.
Niektoré funkcie sú vypnuté.	
Sú niektoré funkcie nedostupné, keď stlačíte tlačidlo Ponuka?	<ul style="list-style-type: none"> • OSD je uzamknuté. Vypnite možnosť OSD Lock v ponuke General.

Zobrazuje sa hlásenie „Bol rozpoznáný neznámy monitor Plug&Play (VESA DDC)“?

Nainštalovali ste zobrazovací ovládač?

- Nezabudnite si nainštalovať ovládač zobrazenia z našich webových stránok: <http://www.lg.com>.
- Skontrolujte, či grafická karta podporuje funkciu Plug and Play.

Z portu na slúchadlá nevychádza žiaden zvuk.

Zobrazujú sa obrázky bez zvuku?

- Uistite sa, že sú slúchadlá pripojené do portov správne.
- Skúste zvýšiť hlasitosť pomocou pákového ovládača.
- Nastavte výstup zvuku počítača na monitor, ktorý používate. (Nastavenia sa môžu líšiť v závislosti od operačného systému, ktorý používate.)

! POZNÁMKA

- LED môžu byť osvetleny sadou nabídky OSD.
Settings (Nastavenie) – General – Power LED – On

TECHNICKÉ PARAMETRE PRODUKTU

32UN500/32UN500P | 32UP50S | 32UN50B | 32UN50A/32UN50AP

Farebná hĺbka	Podporované sú 8-bitové/10-bitové farby.		
Rozlíšenie	Max. rozlíšenie	3840 x 2160 @ 60 Hz	
	Odporúčané rozlíšenie	3840 x 2160 @ 60 Hz	
Zdroje napájania	Hodnotenie napájania	19 V --- 3,3 A	
	Spotreba energie	Režim zapnutia: 45 W Typ. (Podmienky odhalenia) * Režim spánku (Pohotovostný režim) ≤ 0,5 W ** Režim vypnutia ≤ 0,3 W	
Napájací adaptér AC/DC	DA-65G19 družbe Asian Power Devices Inc., ali ADS-65FAI-19 19065EPG-1 družbe SHENZHEN HONOR ELECTRONIC, ali ADS-65FAI-19 19065EPK-1 družbe SHENZHEN HONOR ELECTRONIC, ali ADS-65FAI-19 19065EPCU-1 družbe SHENZHEN HONOR ELECTRONIC, ali ADS-65AI-19-3 19065E družbe SHENZHEN HONOR ELECTRONIC, ali MS-V3420R190-065L0-DE družbe MOSO POWER SUPPLY TECHNOLOGY CO LTD, ali MS-V3420R190-065L0-KR družbe MOSO POWER SUPPLY TECHNOLOGY CO LTD, ali MS-V3420R190-065L0-US družbe MOSO POWER SUPPLY TECHNOLOGY CO LTD. 19 V --- 3,42 A		
Okolité podmienky	Prevádzkové podmienky	Teplota	0 °C až 40 °C
		Vlhkosť	Menej ako 80 %
	Podmienky skladovania	Teplota	-20 °C až 60 °C
		Vlhkosť	Menej ako 85 %

Rozmery	Velkosť monitora (šírka x výška x hĺbka)	
	Vrátane stojana	714,3 x 512,3 x 208,8 (mm)
	Bez stojana	714,3 x 420,0 x 45,7 (mm)
Hmotnosť (bez obalu)	Vrátane stojana	7,7 kg
	Bez stojana	6,7 kg

Technické parametre sa môžu zmeniť bez upozornenia.

Symbol ~ označuje striedavý prúd a symbol --- označuje jednosmerný prúd.

Úroveň spotreby energie sa môže v závislosti od prevádzkových podmienok a nastavenia monitora líšiť.

* Spotreba režimu Zapnuto je merena zkušobnou normou LGE (model Zcela biele, maximálne rozlíšenie).

** Monitor prejde po pár minútach neaktivity do Módu spánku (Max 5 minút).

TECHNICKÉ PARAMETRE PRODUKTU

32BN50U 32BP57U

Farebná hĺbka	Podporované sú 8-bitové/10-bitové farby.		
Rozlíšenie	Max. rozlíšenie	3840 x 2160 @ 60 Hz	
	Odporúčané rozlíšenie	3840 x 2160 @ 60 Hz	
Zdroje napájania	Hodnotenie napájania	19 V --- 3,3 A	
	Spotreba energie	Režim zapnutia: 30,75 Typ. (ENERGY STAR® štandard)* Režim spánku (Pohotovostný režim) ≤ 0,5 W ** Režim vypnutia ≤ 0,3 W	
Napájací adaptér AC/DC	DA-65G19 družbe Asian Power Devices Inc., ali ADS-65FAI-19 19065EPG-1 družbe SHENZHEN HONOR ELECTRONIC, ali ADS-65FAI-19 19065EPK-1 družbe SHENZHEN HONOR ELECTRONIC, ali ADS-65FAI-19 19065EPCU-1 družbe SHENZHEN HONOR ELECTRONIC, ali ADS-65AI-19-3 19065E družbe SHENZHEN HONOR ELECTRONIC, ali MS-V3420R190-065L0-DE družbe MOSO POWER SUPPLY TECHNOLOGY CO LTD, ali MS-V3420R190-065L0-KR družbe MOSO POWER SUPPLY TECHNOLOGY CO LTD, ali MS-V3420R190-065L0-US družbe MOSO POWER SUPPLY TECHNOLOGY CO LTD. 19 V --- 3,42 A		
Okolité podmienky	Prevádzkové podmienky	Teplota	0 °C až 40 °C
		Vlhkosť	Menej ako 80 %
	Podmienky skladovania	Teplota	-20 °C až 60 °C
		Vlhkosť	Menej ako 85 %

Rozmery	Veľkosť monitora (šírka x výška x hĺbka)	32BN50U	32BP57U
	Vrátane stojana	714,3 x 512,3 x 208,8 (mm)	714,3 x 645,5 x 252,9 (mm)
	Bez stojana	714,3 x 420,0 x 45,7 (mm)	714,3 x 420,0 x 45,7 (mm)
Hmotnosť (bez obalu)	Vrátane stojana	7,7 kg	10,1 kg
	Bez stojana	6,7 kg	6,7 kg

Technické parametre sa môžu zmeniť bez upozornenia.

Symbol ~ označuje striedavý prúd a symbol --- označuje jednosmerný prúd.

Úroveň spotreby energie sa môže v závislosti od prevádzkových podmienok a nastavenia monitora líšiť.

* Spotreba energie pri zapnutom stave je meraná testovacím štandardom ENERGY STAR®.

** Monitor prejde po pár minútach neaktivity do Módu spánku (Max 5 minút).

TECHNICKÉ PARAMETRE PRODUKTU

32UN550/32UN550P 32UN55B

Farebná hĺbka	Podporované sú 8-bitové/10-bitové farby.		
Rozlíšenie	Max. rozlíšenie	3840 x 2160 @ 60 Hz	
	Odporúčané rozlíšenie	3840 x 2160 @ 60 Hz	
Zdroje napájania	Hodnotenie napájania	19 V --- 3,3 A	
	Spotreba energie	Režim zapnutia: 45 W Typ. (Podmienky odhalenia) * Režim spánku (Pohotovostný režim) ≤ 0,5 W ** Režim vypnutia ≤ 0,3 W	
Napájací adaptér AC/DC	DA-65G19 družbe Asian Power Devices Inc., ali ADS-65FAI-19 19065EPG-1 družbe SHENZHEN HONOR ELECTRONIC, ali ADS-65FAI-19 19065EPK-1 družbe SHENZHEN HONOR ELECTRONIC, ali ADS-65FAI-19 19065EPCU-1 družbe SHENZHEN HONOR ELECTRONIC, ali ADS-65AI-19-3 19065E družbe SHENZHEN HONOR ELECTRONIC, ali MS-V3420R190-065L0-DE družbe MOSO POWER SUPPLY TECHNOLOGY CO LTD, ali MS-V3420R190-065L0-KR družbe MOSO POWER SUPPLY TECHNOLOGY CO LTD, ali MS-V3420R190-065L0-US družbe MOSO POWER SUPPLY TECHNOLOGY CO LTD. 19 V --- 3,42 A		
Okolité podmienky	Prevádzkové podmienky	Teplota	0 °C až 40 °C
		Vlhkosť	Menej ako 80 %
	Podmienky skladovania	Teplota	-20 °C až 60 °C
		Vlhkosť	Menej ako 85 %

Rozmery	Velkosť monitora (šírka x výška x hĺbka)	
	Vrátane stojana	714,3 x 595,9 x 226,7 (mm)
	Bez stojana	714,3 x 420,0 x 45,7 (mm)
Hmotnosť (bez obalu)	Vrátane stojana	8,2 kg
	Bez stojana	6,7 kg

Technické parametre sa môžu zmeniť bez upozornenia.

Symbol ~ označuje striedavý prúd a symbol --- označuje jednosmerný prúd.

Úroveň spotreby energie sa môže v závislosti od prevádzkových podmienok a nastavenia monitora líšiť.

* Spotreba režimu Zapnuto je merena zkušobnou normou LGE (model Zcela biele, maximálne rozlíšenie).

** Monitor prejde po pár minútach neaktivity do Módu spánku (Max 5 minút).

Režim výrobných nastavení (predvolený režim, PC)

DisplayPort

Predvolený režim	Horizontálna frekvencia (kHz)	Vertikálna frekvencia (Hz)	Polarita (H/V)	Poznámky
640 x 480	31,469	59,94	-/-	
800 x 600	37,879	60,317	+/+	
1024 x 768	48,363	60	-/-	
1920 x 1080	67,5	60	+/-	
2560 x 1440	88,79	59,95	+/-	
3840 x 2160	66,66	30	+/-	
3840 x 2160	133,32	60	+/-	Preferované časovanie DP

HDMI

Predvolený režim	Horizontálna frekvencia (kHz)	Vertikálna frekvencia (Hz)	Polarita (H/V)	Poznámky
640 x 480	31,469	59,94	-/-	
800 x 600	37,879	60,317	+/+	
1024 x 768	48,363	60	-/-	
1920 x 1080	67,5	60	+/-	
2560 x 1440	88,79	59,95	+/-	
3840 x 2160	66,66	30	+/-	Preferované časovanie HDMI, HDMI ULTRA HD Deep Color: Off
3840 x 2160	135	60	+/-	Preferované časovanie HDMI, HDMI ULTRA HD Deep Color: On

Časovanie HDMI (Video)

Režim továrenskej podpory (predvolený režim)	Horizontálna frekvencia (kHz)	Vertikálna frekvencia (Hz)	Poznámky
480p	31,5	60	
720p	45,0	60	
1080p	67,5	60	
2160p	135	60	Keď je položka HDMI ULTRA HD Deep Color (HDMI ULTRA HD hlboká farba) nastavená na hodnotu ON (ZAP.)



Model a výrobné číslo výrobku sú umiestnené na zadnej strane a na jednej strane výrobku. Nahrajte je nižšie v prípade, že budete potrebovať servis.

Model _____

Sériové č. _____

(len pre rozhranie 32BN50U/32BP57U)



This Product qualifies for ENERGY STAR®

Changing the factory default configuration and settings or enabling certain optional features and functionalities may increase energy consumption beyond the limits required for ENERGY STAR® certification.

Refer to ENERGYSTAR.gov for more information on the ENERGY STAR® program.