



사용설명서

노트북

제품의 안전하고 편리한 사용을 위해 반드시 제품을 사용하기 전에 사용설명서를 읽어주세요.

12T50Q/12TG50Q Series



MFL72006001



자세한 사용 방법은 LG전자 홈페이지를 참조하세요.
스마트 기기로 QR코드를 인식하면 빠르게 찾을 수
있습니다.

www.lge.com

목차	
제품 사용 전 알아두기.....	1
구성물 확인하기	2
제품 둘러보기	2
스타일러스 펜 사용하기	3
키보드 사용하기	4
microSD 카드 장착하기	5
LAN 어댑터 연결하기	6
전원 연결하기	6
시스템 종료 / PC 끄기	6
LG PC Care 사용하기	6
안전을 위해 주의하기	7
고장 신고 전 확인하기	8
부록	10
등록 상표 및 오픈 소스 정보	10
스타일러스 펜 제품 사양 및 규격	11
스타일러스 펜 서비스 안내	11
폐가전제품 처리 절차	11
제품 보증서	12

제품 사용 전 알아두기

고객의 편의를 위해 LG PC Manuals를 전자 매뉴얼로 제공합니다. 제품 사용에 대한 자세한 사용 방법은 LG PC Manuals의 LG Easy Guide를 참고하세요.

사용설명서에 포함된 이미지는 사용자가 선택한 언어에 따라 다르거나 성능 향상을 위하여 예고 없이 변경될 수 있습니다.

Windows를 처음 설치할 경우 시스템 최적화를 위해 Getting Ready 화면이 약 5분간 표시되며, 재부팅 후 사용자 등록 화면이 나타납니다.

Windows 설치가 완료될 때까지 전원이 꺼지지 않도록 유지하세요.

SSD (Solid State Disk) 또는 eMMC가 장착된 모델은 부품 특성상 고장 발생 시 저장된 데이터가 유실될 수 있습니다. 중요한 사용자 데이터는 외부 저장장치(USB HDD, Memory 등)를 통해 반드시 백업 받아 놓으시기 바랍니다.

시스템 로딩이 완료되기 전 제품을 종료할 경우, 정상 종료되지 않을 수 있습니다. 시스템 로딩이 완료된 후 종료해 주세요. (시스템 로딩 완료까지 약 1분에서 2분의 시간이 소요되며, 사용 환경에 따라 다를 수 있습니다.)

제품의 스펙에 따라 일부 게임 (온라인, 3D, 2D)이 지원되지 않을 수 있으며, 높은 해상도 (Full HD 및 일부 HD급 동영상 등)의 동영상 재생 시 끊김 현상이 발생할 수 있습니다.

Windows 및 소프트웨어 업데이트 상태에 따라 화면 및 메뉴 구성이 본문과 달라질 수 있으며, 모델에 따라 제공되는 Windows 버전이 다를 수 있습니다.

구성물 확인하기

제품을 구입하시면 다음과 같은 구성물을 제공하고 있으니 반드시 확인하세요.

- 제품의 구성물 중 일부는 모델 타입에 따라 외관 및 색상이 그림과 다를 수 있습니다.
- 제품을 청소할 때는 PC 전용세척제를 사용하세요. 시너, 벤젠, 알코올 등을 사용할 경우 제품의 손상이나 변형을 초래할 수 있습니다.



PC 본체



사용설명서



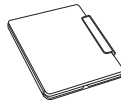
AC 어댑터¹



전원 케이블²
(USB-C™)



스타일러스 펜



키보드 커버



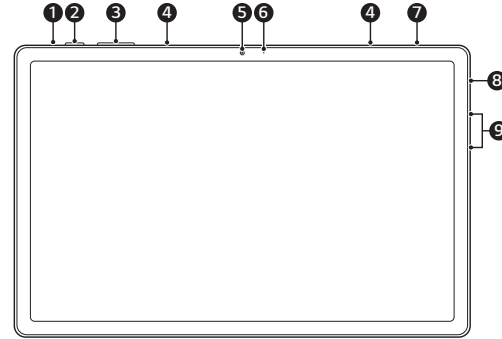
핀

- 1 AC 어댑터는 국가별로 다를 수 있으며, 외관 외에 기능상의 차이는 없습니다.
- 2 구성물로 제공된 전원 케이블 (USB-C™)은 전원 공급 및 USB 2.0 사양만 지원합니다. 전원 공급용 외 다른 용도로 사용하지 마십시오.

제품 둘러보기

사용설명서에 포함된 제품 이미지는 대표 모델로 실제 제품과 외관 및 색상이 다를 수 있습니다.

앞면



- | | |
|--------------|--|
| ① 전원 표시등 | ⑥ 전면 카메라 동작 상태 표시등 |
| ② 전원 / 절전 버튼 | ⑦ microSD 카드 트레이 |
| ③ 볼륨 버튼 | ⑧ 헤드폰 포트 (4극 이어마이크 포트 ¹) |
| ④ 내장 마이크 | ⑨ USB-C™ 포트 ² (USB 3.2 Gen 2x1 ³ / LAN 어댑터 연결 가능 포트) |
| ⑤ 전면 카메라 | |

1 4극 이어마이크 포트는 미국식 4극 규격을 지원하며 유럽식 4극 이어마이크는 정상적으로 동작하지 않을 수 있습니다.

이어마이크 (또는 블루투스 헤드셋) 사용 시, 음성 출력 및 입력은 해당 장치로 전환되며 PC 제품의 내장 마이크 및 스피커는 동작하지 않습니다.

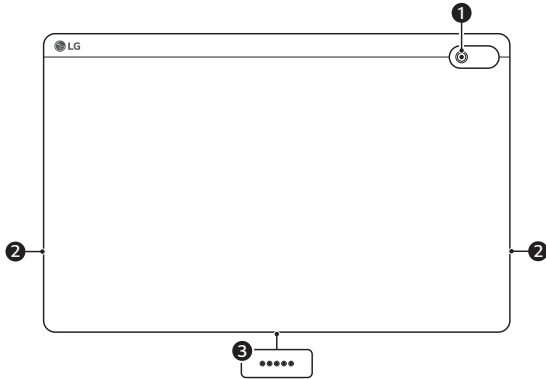
4극 이어마이크 포트를 통해 외장 마이크를 사용할 수 없습니다.

2 USB-C™ 포트를 통해 USB PD (Power Delivery) 지원 장치에 대한 충전 및 휴면 충전 기능을 사용할 수 있습니다.

3 USB 버전의 명칭이 USB 3.1 (또는 USB 3.1 Gen 2)에서 USB 3.2 Gen 2x1으로 변경되었습니다. USB 인증을 받지 않은 장치는 정상적으로 동작하지 않을 수 있습니다.

USB 포트의 전송 속도는 시스템에 적용된 저장장치 타입 (NVMe™, SSD, HDD 등) 및 연결된 USB 장치의 사양에 따라 다를 수 있습니다.

뒷면

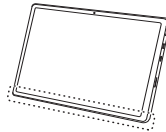


- ① 후면 카메라
- ② 내장 스피커
- ③ 키보드 연결 단자¹

1 키보드 커버의 키보드와 연결되는 단자입니다.

주의

- 제품 아랫면에 키보드 커버 부착을 위한 자성 물질이 장착되어 있습니다. 자성 물질 주변에 마그네틱 카드 등을 올려둘 경우 카드가 손상될 수 있습니다.
- 한 손으로 제품을 잡고 이동할 경우 제품이 떨어져 파손되거나 상해를 입을 수 있습니다.



스타일러스 펜 사용하기

스타일러스 펜의 버튼은 마우스 버튼과 유사하게 동작합니다.

경고

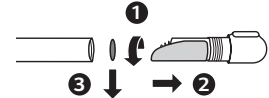
- 배터리를 올바르게 사용하지 않으면 화재나 폭발의 위험이 있습니다.

주의

- 정상 규격이 아닌 배터리나 충전지를 사용하면, 정상 동작을 보장하지 않습니다.
- 장기간 사용하지 않을 때는 배터리를 분리하여 보관하세요. 배터리 누액이 발생하여 제품 고장의 원인 될 수 있습니다.
- 배터리 삽입 또는 펜 캡 분리/장착 시 무리한 힘을 가하면 제품이 손상될 수 있습니다.
- 펜 팁이 눌린 상태로 보관하거나 이동할 때는 배터리가 소모됩니다.
- 제품에 무리한 충격을 가하거나 떨어뜨리면 고장의 원인이 됩니다.

알아두기

- 제품 구매 시 AAAA 규격 1.5 V 배터리가 삽입된 상태로 제공되며, 펜 캡을 분리하여 배터리 방전 방지용 절연체를 제거한 후 사용하세요.
- 스타일러스 펜에 과도한 힘을 주어 사용하면, 펜 팁 또는 펜 고장의 원인이 됩니다.
- 사용하는 응용 프로그램에 따라 스타일러스 펜의 버튼 동작이 다를 수 있습니다.
- 스타일러스 펜을 10분 이상 사용하지 않거나 펜 팁이 눌려진 상태로 약 4분 이상이 경과되면 배터리 소모를 줄이기 위해 절전 모드로 전환됩니다.
- 절전 모드를 해제하려면, 스타일러스 펜 팁을 화면에 접촉하거나 왼쪽 또는 오른쪽 버튼을 누르세요.
- 배터리가 부족하면, 펜 동작이 끊기거나 펜이 인식되지 않을 수 있습니다.
- 장기간 배터리를 교체하지 않은 상태라면 배터리를 교체해서 사용하세요.
- AAAA 배터리는 온라인 쇼핑몰을 통해 구매할 수 있습니다.
- 스타일러스 펜의 자세한 사항은 LG PC Manuals의 LG Easy Guide를 참고하세요.





키보드 사용하기

PC에 키보드 커버를 장착하여 키보드를 사용할 수 있습니다.

⚠ 주의

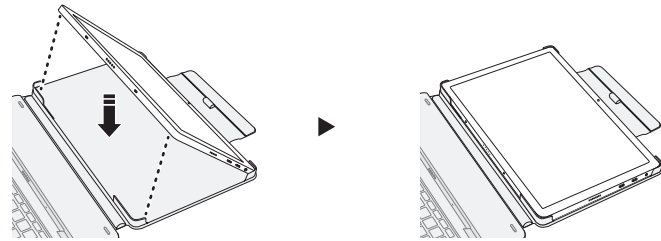
- 키보드에 물, 커피, 주스 등의 액체를 었지르면 고장이나 오작동 및 감전의 원인이 되니 주의하세요.
- 여러 개의 Key 입력을 동시에 사용하는 게임 소프트웨어에서는 일부 Key 입력이 정상 동작하지 않을 수 있습니다.
- 게임 내 설정을 통해 동시에 사용하고자 하는 Key 조합을 변경하거나, 무한 동시 입력을 지원하는 게임 전용 외장 키보드를 사용하시기 바랍니다.

✔ 알아두기

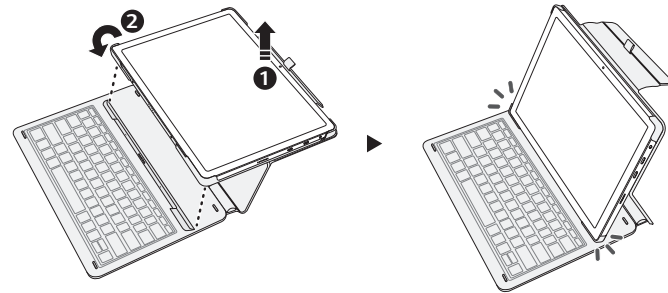
- 핫키를 사용하면 Windows를 보다 편리하게 사용할 수 있습니다. 자세한 사항은 LG PC Manuals의 LG Easy Guide를 참고하세요.

키보드 커버 장착하기

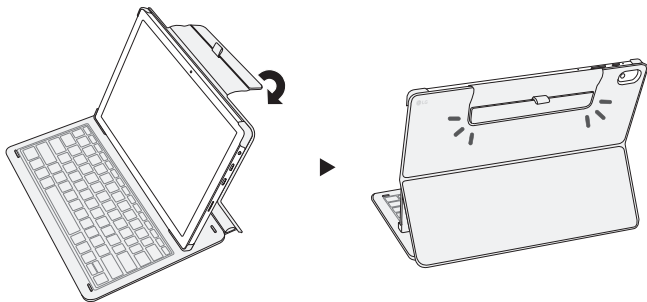
- 1 키보드 커버의 상단 고정부에 PC를 끼운 후 하단 고정부에 끼워 장착하세요.



- 2 PC 상단을 들어 올려 PC와 키보드 연결부를 고정하세요.

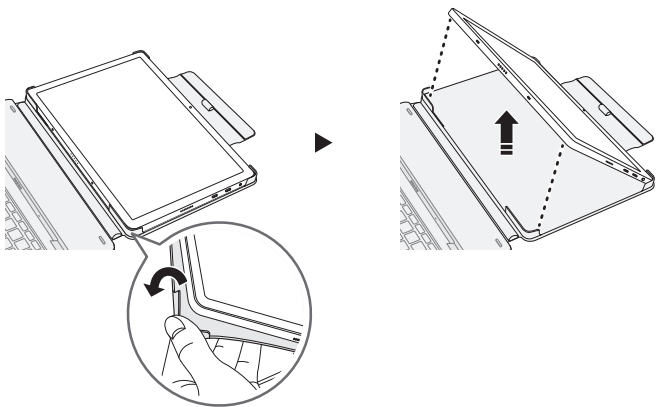


3 스타일러스 펜 고정 부위를 키보드 커버 후면에 고정하세요.



키보드 커버 분리하기

키보드 커버 하단 고정부를 분리한 후 PC를 분리하세요.



microSD 카드 장착하기

⚠ 주의

- microSD 카드 트레이의 홈 부분을 열 때 손톱이 끼이지 않도록 주의하세요. 손톱이 손상될 수 있습니다.
- microSD 카드 트레이를 제품에 넣거나 뺄 때는 반드시 제품과 트레이의 수평을 맞추어 넣으세요. 이때 microSD 카드 트레이 위에 얹힌 카드가 흔들려서 트레이 위치에서 벗어나지 않도록 주의하세요.
- microSD 카드 트레이를 끼우거나 분리할 때 물이나 액체, 이물질이 들어가지 않도록 주의하세요.
- microSD 카드 트레이나 카드 등이 젖은 상태에서 제품에 삽입될 경우 제품이 손상될 수 있습니다.
- 분리 핀으로 무리하게 누르면 제품이 파손될 수 있습니다.

✔ 알아두기

- microSD 카드는 별매품으로 구성물로 제공되지 않습니다.
- 데이터를 저장했다가 지우기를 자주 반복하면 microSD 카드의 수명이 짧아질 수 있습니다.
- 일부 microSD 카드는 제품과 호환이 되지 않을 수 있으며, microSD 카드 내의 데이터가 손상될 수도 있습니다.
- microSD 카드 불량, 호환 가능 여부, 고장 및 수리 문의는 microSD 카드 제조사에 문의하세요.

- 1 microSD 카드 트레이의 홈을 핀으로 살짝 누른 후, 분리된 부분을 손으로 잡아당겨 제품에서 완전히 빼내세요.



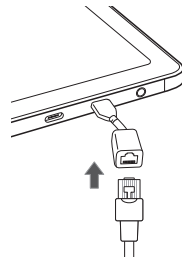
- 2 microSD 카드 트레이 위에 microSD 카드를 장착하고 화살표 방향으로 제품에 끼우세요.



LAN 어댑터 연결하기

유선 네트워크 사용을 위해 별도로 LAN 어댑터를 구매하여 사용해야 합니다. LAN 어댑터의 구매 관련 사항은 LG전자 서비스 센터를 통해 문의하세요.

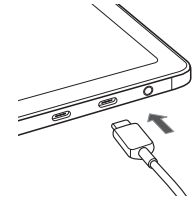
- 1 PC의 USB-C™ 포트에 LAN 어댑터를 연결하세요.
 - USB-C™ 포트는 뒷면과 아랫면을 구분없이 사용할 수 있습니다.
- 2 LAN 어댑터에 네트워크 케이블 (LAN)을 연결하세요.
- 3 인터넷이 정상적으로 작동하는지 확인하세요.




전원 연결하기

PC에 전원을 공급하고 배터리를 충전하기 위해 AC 어댑터를 연결하세요.

- 제품 구매 시 제공된 AC 어댑터 외에 다른 어댑터를 사용하지 마세요.
 - AC 어댑터의 모양/색상은 국가 및 모델에 따라 다르게 제공될 수 있습니다. (외관 외에 기능 상의 차이는 없습니다.)
- 1 전원 케이블을 AC 어댑터 본체에 연결하고, AC 어댑터를 전원 콘센트에 연결하세요.
 - AC 어댑터는 100 V 에서 240 V 사이의 AC 전원을 사용할 수 있습니다.
 - 2 전원 케이블을 PC의 USB-C™ 포트에 연결하세요.
 - AC 어댑터 및 제품에 연결되는 전원 케이블은 완전히 밀착되도록 장착하세요.
 - USB-C™ 포트는 뒷면과 아랫면을 구분없이 사용할 수 있습니다.




시스템 종료 / PC 끄기

키보드에서 [] 키를 누르거나 [Ctrl] + [ESC] 키를 누르면 시작 메뉴가 나타납니다.

- 시작 버튼 [] > 전원 버튼 [] 을 누른 후 [시스템 종료]를 선택하세요.

LG PC Care 사용하기

LG PC Care는 PC에서 발생한 문제를 확인하고 해결할 수 있도록 도와줍니다.

- LG PC Care의 일부 기능을 사용하기 위해서는 PC가 인터넷에 연결되어 있어야 합니다.
- 시작 버튼 [] 을 누른 후 [모든 앱] > [LG PC Care]를 실행하세요.

안전을 위해 주의하기

다음의 '안전을 위해 주의하기'는 예상하지 못한 위험이나 손해를 미리 방지하기 위한 것이니 반드시 확인해 주세요.







'안전을 위해 주의하기'는 '경고'와 '주의' 두 가지로 구분되어 있습니다.




⚠ 경고: 지시 사항을 위반하면 심각한 상해나 사망에 이를 수 있습니다.

⚠ 주의: 지시 사항을 위반하면 경미한 상해가 발생하거나 제품이 손상될 수 있습니다.





제품을 사용할 때

⚠ 경고

 <p>Good!</p>	<p>LG전자(주)에서 승인하고 인정한 배터리를 사용하세요.</p> <ul style="list-style-type: none"> • 폭발 및 화재의 우려가 있습니다. 		<p>볼로 배터리를 가열하지 마세요.</p> <ul style="list-style-type: none"> • 폭발 및 화재의 우려가 있습니다.
 <p>60 °C</p>	<p>60 °C 이상의 고온 및 습기가 많은 곳 (자동차 실내, 찜질방등)에서 보관하거나 사용하지 마세요.</p> <ul style="list-style-type: none"> • 폭발 및 화재의 우려가 있습니다. 		<p>배터리에서 누액이 생기거나 악취가 발생할 때는 서비스 센터로 연락하세요.</p> <ul style="list-style-type: none"> • 폭발 및 화재의 우려가 있습니다.
	<p>카펫, 이불, 침대 위에 제품을 올려놓거나 어댑터를 이불 속에 넣고 사용하지 마세요.</p> <ul style="list-style-type: none"> • 제품과 어댑터 내부의 온도가 상승하여 고장, 화상 및 화재의 위험이 있습니다. 		<p>배터리의 보관이나 운반시 자동차 키, 클립 등과 같은 금속 물체의 접촉을 피하세요.</p> <ul style="list-style-type: none"> • 과도한 전류로 온도가 급격히 상승하여 배터리가 손상되거나 화재 또는 화상의 우려가 있습니다.

 <p>전원을 켜 상태에서 제품을 밀폐된 공간 (가방 등)에 장시간 혹은 반복적으로 보관하지 마세요.</p> <ul style="list-style-type: none"> • 배터리 과열에 의한 화재의 원인이 됩니다. 	 <p>충전 시에는 다른 전원 장치나 회로를 사용하여 배터리를 충전하지 마세요.</p> <ul style="list-style-type: none"> • 배터리의 손상 및 화재의 위험이 있습니다.
	<p>AC 어댑터에 연결된 전원 케이블을 과도하게 구부러서 사용하지 마세요.</p> <ul style="list-style-type: none"> • 구부러진 상태로 장시간 사용 시 내부 케이블 끊어짐으로 인해 감전 및 화재의 위험이 있습니다.

배터리 사용 방법 안내

 <p>50 %</p>	<p>PC를 장기간 사용하지 않을 경우 배터리 잔량을 확인하여 50 % 수준으로 유지하면 배터리 수명 연장에 도움이 됩니다.</p>	 <p>LG Smart Assistant 내 배터리 수명 연장 기능을 사용하세요. 배터리 충전을 최대 80 %로 제한하여 배터리 수명을 늘릴 수 있습니다.</p>
 <p>Good!</p>	<p>배터리를 완전 충전 상태로 유지하는 것보다 일정 수준 사용 후 충전하는 것이 배터리 수명을 연장하는 데 좋습니다.</p>	 <p>배터리가 완전 방전 상태로 오랜 기간 사용하지 않으면 배터리 수명이 감소할 수 있습니다.</p>

알아두기




- 이 제품은 배터리가 시스템에 내장되어 있습니다. PC를 구입한 후 처음 사용할 때에는 배터리를 완전히 충전하여 사용하세요.
 - 배터리는 소모품이므로 장기간 사용 시 배터리 사용가능 시간이 점차적으로 줄어듭니다.
 - 내장 배터리는 고객 임의로 분리하거나 교체할 수 없으며 임의로 제품을 분리할 경우에는 무상 서비스를 받을 수 없습니다.
 - 배터리를 분리하거나 교체가 필요할 때에는 반드시 지정된 서비스 센터를 이용하시기 바랍니다.
 - 배터리 분리 및 교체 작업은 유상 서비스가 적용됩니다.

고장 신고 전 확인하기



문제 해결하기

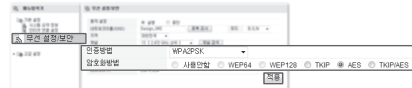
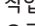
제품을 사용하다가 아래의 증상이 나타나면 다시 한번 확인해 주세요.
고장이 아닐 수 있습니다.


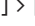


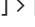
증상	원인 및 해결책
일부 웹사이트에서 오류가 생겼어요.	<ul style="list-style-type: none"> Windows와 호환되지 않는 일부 웹사이트 (공공 기관, 금융 웹사이트 등) 및 어플리케이션이 정상 동작하지 않을 수 있습니다. - 이와 관련된 문제는 해당 웹사이트 고객 지원 센터 또는 Microsoft에 문의하세요. Microsoft에서 제공되는 Edge 브라우저는 ActiveX를 지원하지 않으며, 일부 웹사이트와 호환되지 않습니다.
Cortana (음성 검색) 기능이 동작하지 않아요.	<ul style="list-style-type: none"> Cortana (음성 검색) 기능은 한국을 포함한 일부 국가에서 지원되지 않습니다. 자세한 내용은 Microsoft 고객 센터에 문의하세요.
Windows 기능 일부가 동작하지 않거나 지원되지 않아요.	<ul style="list-style-type: none"> 제품에 따라 Windows의 일부 기능은 지원되지 않을 수 있으며, 기능 사용을 위해 별도의 하드웨어 및 드라이버, 소프트웨어를 구매해야 할 수 있고, 추가적인 BIOS 업데이트가 필요할 수도 있습니다. Windows의 자동 업데이트 기능은 항상 활성화되어 있습니다. Windows 업데이트로 인해 인터넷 이용료가 부과될 수 있으며, 저장 장치나 하드웨어 등에 대한 추가적인 시스템 요구사항이 발생할 수 있습니다. 자세한 내용은 https://www.microsoft.com을 참조하십시오.

증상	원인 및 해결책
일부 LG Software가 설치되지 않아요.	<ul style="list-style-type: none"> LG전자에서 제공하는 UWP 앱은 Microsoft Store를 통해서만 설치할 수 있습니다. Microsoft Store에 접속한 후 해당 앱을 검색하여 설치하시기 바랍니다. 제공되는 앱에 대한 자세한 설명은 LG PC Manuals의 LG Easy Guide를 참조하십시오.
화면 색상이 정상적으로 보이지 않아요.	<ul style="list-style-type: none"> 리더 모드가 켜져있는지 확인하세요. 리더 모드가 켜져있을 경우 설정을 해제하세요. <ul style="list-style-type: none"> - 시작 버튼 []을 누른 후 [모든 앱] > [LG Smart Assistant] > [화질 설정] > [리더 모드] 설정을 해제하세요. 리더 모드와 야간 모드를 동시에 사용하면, 색상 왜곡이 발생할 수 있습니다. 리더 모드의 체크를 해제하거나 야간 모드 설정을 [끔]으로 변경하세요. <ul style="list-style-type: none"> - 야간 모드 끄기: 시작 버튼 []을 누른 후 시작 화면에서 설정 [] > [시스템] > [디스플레이] > [야간 모드] > [끔]으로 변경하세요. 계속해서 화면이 정상적으로 보이지 않을 경우 LG전자 서비스 센터를 통해 문의하시기 바랍니다. <ul style="list-style-type: none"> - 리더 모드는 인쇄된 종이를 보는 것과 같이 LCD 화면의 밝기와 색상을 조절하여, 사용자 눈의 피로도를 줄여주는 기능입니다.
전원이 켜지지 않아요.	<ul style="list-style-type: none"> 전원 코드가 정상적으로 연결되어 있는지 확인하세요. 전원 코드를 분리하고 재 장착한 후, 제품의 전원 버튼을 누르세요.

방법
이

증상	원인 및 해결책
사용 중 시스템이 멈춰 있거나 정상 종료되지 않아요.	<ul style="list-style-type: none"> 전원 버튼을 약 6초 이상 눌러 시스템을 RESET 하세요. 시스템 전원이 꺼진 후 자동으로 다시 켜질 때까지 기다리거나 (어댑터 연결 상태), 전원이 꺼진 후 전원 버튼을 직접 눌러 다시 켜질 때까지 기다리세요. (배터리 상태) <ul style="list-style-type: none"> - 주의: 저장되지 않은 데이터가 손실될 수 있으므로 주의하시기 바랍니다. PC 정상 사용 중에 전원 버튼을 눌러 임의로 전원을 끄면, 저장 장치가 손상되거나 시스템에 문제가 발생할 수 있습니다.
Windows 표시 언어를 잘못 선택했어요.	<ul style="list-style-type: none"> LG PC Manuals의 LG Easy Guide 내 [시스템 복구하기] 내용을 참고하여 PC를 초기화한 후 다시 설정해야 합니다. PC를 초기화할 경우 사용자 데이터가 모두 삭제되므로, 중요한 데이터는 미리 백업 받으시기 바랍니다.
무선 네트워크에 연결이 되지 않아요.	<ul style="list-style-type: none"> 비행기 모드가 켜져 있을 경우 [꺼짐]으로 설정하세요. 작업 표시줄 오른쪽의 Wi-Fi [] 아이콘을 누른 후 AP가 정상적으로 표시되는지 확인하세요. 보안이 설정된 무선 네트워크에는 접속이 안될 수 있습니다. 무선 네트워크 관리자에게 문의하세요. 무선 네트워크 드라이버를 재설치하세요.
특정 사이트나 프로그램이 실행되지 않아요.	<ul style="list-style-type: none"> 시작 버튼 []을 누른 후 [모든 앱] > [Windows Tools] > [제어판]을 선택하세요. [보기 기준] > [작은 아이콘] > [사용자 계정] > [사용자 계정 컨트롤 설정 변경] > [알리지 않음] > [확인]을 누르세요. <ul style="list-style-type: none"> - LG전자(주)와 Microsoft에서는 사용자 계정 컨트롤의 사용을 권장합니다.

증상	원인 및 해결책
무선 네트워크 속도가 느려요.	<p>WEP 보안을 설정하는 경우 보다 향상된 보안을 제공하는 WPA2/AES로 보안 설정을 변경하여 무선 네트워크 환경을 개선할 수 있습니다.</p> <ul style="list-style-type: none"> - 보안 설정을 WEP로 설정하는 경우 속도가 최대 54 Mbps 로 제한됩니다. - Internet Browser를 실행한 후 주소 입력줄에 무선 공유기의 IP 주소 (예: 192.168.0.1)를 입력하여 [무선 설정/보안] 메뉴로 이동하세요. - 보안 설정을 WPA2/AES로 변경한 후 설정 값을 저장하세요. <ul style="list-style-type: none"> - 본문 내에 사용된 예시 화면은 참고용으로 실제 사용 중인 제품에 따라 다르게 표시될 수 있습니다. 무선 공유기(AP) 설정에 대한 자세한 사항은 제품과 함께 제공된 사용설명서를 참조하십시오. <div data-bbox="1084 634 1494 720" style="border: 1px solid gray; padding: 5px; margin: 10px 0;">  <p>무선 보안 설정 화면</p> <p>무선 보안 설정</p> <p>무선 보안 모드: WPA2/AES</p> <p>무선 보안 암호: [비밀번호]</p> <p>무선 보안 암호 길이: [8]</p> <p>무선 보안 암호 유형: [숫자, 영문, 영문+숫자, 영문+영문+숫자]</p> <p>무선 보안 암호 표시: [숨김]</p> <p>무선 보안 암호 확인: [확인]</p> </div> <ul style="list-style-type: none"> - 작업 표시줄 오른쪽 하단의 [] 아이콘 마우스 오른쪽 버튼 클릭 > [네트워크 및 인터넷 설정]을 누른 후 사용 중인 무선 네트워크의 [속성]을 선택하여 무선 네트워크 속도를 확인하세요.

증상	원인 및 해결책
드라이버를 다시 설치하고 싶어요.	<ul style="list-style-type: none"> 시작 버튼 []을 누른 후 시작 화면에서 설정 [] > [앱] > [설치된 앱]을 선택 후 재설치하려는 드라이버를 제거하세요. 시작 버튼 []을 누른 후 [모든 앱] > [LG Update & Recovery (또는 LG Update)]를 실행한 후 [필수 업데이트] 또는 [업데이트 목록] 메뉴를 통해 드라이버를 재설치하세요. <ul style="list-style-type: none"> - Recovery 기능이 제공되지 않는 일부 모델은 LG Update만 제공됩니다.
오류 Message가 나타나요.	<ul style="list-style-type: none"> 바이러스나 악성코드 감염 여부를 확인하세요.
한/영 전환이 되지 않아요.	<ul style="list-style-type: none"> 시작 버튼 []을 누른 후 시작 화면에서 설정 [] > [시간 및 언어] > [언어 및 지역]을 선택 후 [한국어] 항목의 더보기 [...] > [언어 옵션] > [키보드 추가] > [Microsoft 입력기]를 선택하여 추가하세요.

부록

등록 상표 및 오픈 소스 정보

Microsoft™, MS™, WinPE™ 및 Windows®는 Microsoft Corporation™의 등록상표입니다.

USB Type-C™ 및 USB-C™는 USB Implementers forum의 트레이드 마크입니다.

microSD®, microSD 로고는 SD-3C, LLC의 상표 또는 등록 상표입니다.

Wi-Fi®는 Wi-Fi Alliance Corporation의 등록 상표입니다.

본 제품에 탑재된 GPL, LGPL, MPL 및 그 외 소스 코드 공개 의무가 있는 오픈소스 라이선스로 배포된 소스 코드를 얻거나 오픈소스의 라이선스 내용, 저작권 고지 등을 확인하려면 <https://opensource.lge.com>을 방문하세요. 또한 소비자가 opensource@lge.com으로 e-mail을 보내 본 제품에 탑재된 소프트웨어의 오픈 소스 코드를 요청할 경우, LG전자는 매체 비용과 운반비 등 제공에 필요한 최소한의 비용을 받고 저장 매체에 담아 제공합니다. 이 제안은 본 제품을 판매한 후 3년 동안 이 정보를 받은 모든 사람에게 유효합니다.

스타일러스 펜 제품 사양 및 규격

항목	내용	
모델명	PEB5	
기자재 명칭	미약 전계강도 무선기기	
상호명	엘지 전자(주)	
제조사 / 제조국가	Wacom / China	
제조년월	펜 캡 내부에 별도 표기	
식별부호	R-R-HV4-PEB5	
크기	146 mm / Φ 9.5 mm	길이 / 직경
무게	약 10.9 g	배터리 제외
프로토콜	AES 2.0 / 1.0	1,800 kHz ± 5 %
	in-TOUCH (AIT)	66.67 ~ 142.9 kHz / 8 channels
	WGP	86 ~ 400 kHz / 8 channels
	MPP 2.0	18 ~ 210 kHz
동작온도	+5 °C ~ +40 °C	-
배터리	1.5 V 배터리	AAAA 규격

품질경영 및 공산품 안전 관리법에 의한 품질 표시
 자율안전확인신고필증번호: B052R819-4004
 공산품명 및 모델명: Alkaline 건전지/LR61
 제조사: Energizer, 제조국: China, 수입자: LG전자(주)
 사용권장기한: 제품에 별도 표시
 주소 및 전화번호: 서울시 영등포구 여의대로 128 / 1544-7777



사용상 주의사항

- 1) 누액, 과열의 우려가 있으므로 (+), (-)를 바르게 넣을 것
- 2) 충전, 분해, 단락, 가열하지 말 것
- 3) 다른 전지와 혼용하여 사용하지 말 것

스타일러스 펜 서비스 안내

다음과 같은 사항에 대한 서비스 신청은 유상 서비스 대상이며, 서비스를 신청하기 전 기술 상담원을 통해 무상으로 기술 지원을 받으시길 권장합니다.

- 제품 사용 미숙
- 고객 과실에 의한 고장 (제품 파손 및 침수, 사용자 지정 서비스센터 기사가 아닌 사람의 임의 분해/개조 등)
- 사용설명서의 주의 사항을 지키지 않아 고장이 발생한 경우
- 천재지변 (화재, 염해, 가스, 지진, 풍수해 등)에 의해 고장이 발생하였을 경우
- 사용 전원의 이상 및 접속 기기의 불량으로 인하여 고장이 발생하였을 경우
- 사용상 정상 마모되는 소모성 부품을 교환하는 경우
- 기타 제품 자체의 하자가 아닌 외부 원인으로 인한 경우

폐가전제품 처리 절차

- 신제품을 구입했을 때

LG전자 제품 판매점에서 신제품을 구입한 경우, 신제품 배달 시 기존 제품을 무상으로 처리해 드립니다.

- 사용하던 제품을 버릴 때

가전제품을 버릴 때는 관할 행정복지센터 또는 폐가전제품 배출예약시스템으로 연락하여 폐기해야 합니다.

(전화번호: 1599-0903, 인터넷 주소: <http://www.15990903.or.kr>)

제품 보증서

저희 LG전자에서는 소비자 분쟁 해결기준에 따라 아래와 같이 제품에 대한 보증을 실시합니다. 고장 발생 시 가까운 LG전자 서비스 센터에 문의 바랍니다.

제품 서비스 기준

보증기간 내에 제조사의 결함이나 자연 발생적인 고장이 발생했을 때에만 무료 서비스를 받을 수 있습니다.

소비자 피해 유형	보상내용	
	보증기간이내	보증기간이후
구입 후 10일 이내 중요한 수리를 요할때	교환 또는 환불	유상수리
구입 후 1개월 이내 중요한 수리를 요할때	제품 교환 또는 무상수리	
교환된 제품이 1개월 이내에 중요한 수리를 요하는 경우 / 교환 불가능 시	환불	
수리가능		
동일하자로 2회까지 고장 발생 시	무상수리	
동일하자로 3회째 고장 발생 시 / 여러 부위의 하자로 5회째 고장 발생 시	제품 교환, 무상 수리 또는 환불	

수리불가능

소비자가 수리 의뢰한 제품을 사업자가 분실한 경우	제품 교환 또는 환불	정액 감가 상각 금액에 10% 가산하여 환불
부품 보유 기간 내에 부품 미확보로 인한 피해 / 수리용 부품이 없어 수리 불가능 시	제품 교환 또는 환불	정액 감가 상각 금액에 구입가의 10% 가산하여 환불

- 제품 수리 시(품질보증기간 내) 교체하는 부품은 소비자 분쟁 해결 기준에 의거 신(新)부품과 동등한 성능 및 품질을 갖춘 리퍼 부품(결함 있는 부품을 재조립한 부품)을 사용할 수 있습니다. 제품에 사용되는 부품 중 일부는 제조한 국가와는 다른 국가에서 생산된 제품이 사용될 수 있습니다.

- 정상적인 사용 상태에서 발생한 성능 기능상의 하자로 인한 고장에 한함.
- 명시되지 않은 사항이나 규정에 다름이 있을 경우 '공정거래위원회 고시 소비자 분쟁 해결기준에 따름.

유료 서비스 안내

1. 고장이 아닌 경우

고장이 아닌 경우 서비스를 요청하면 요금을 받게 되므로 사용설명서를 읽어 주세요. (수리가 불가능한 경우 별도 기준에 준함)

2. 소비자의 과실로 고장 난 경우

- 사용자의 잘못 또는 취급 부주의로 인한 고장 (낙하, 침수, 충격, 파손, 무리한 동작 등)
- 당사의 서비스 기사 및 지정 협력사 기사가 아닌 사람이 수리하여 고장이 발생한 경우
- 소비자의 고의 또는 과실로 인한 고장인 경우
- 정품 이외의 부품이나 부속물 사용에 의한 고장이나 제품 파손의 경우

3. 그 밖의 경우

- 천재지변(화재, 수해, 이상 전원 등)에 의한 고장 발생 시
- 소모성 부품의 수명이 다한 경우 (배터리, 충전기, 안테나 및 각종 부착물 등)

제품명	노트북 컴퓨터			모델명	12T50Q/12TG50Q	
구입일	년	월	일	제품번호		
구입처				보증기간 구입일로부터 1년 (소비자 분쟁 해결 기준 개정에 따라 변경될 수 있음)		

[부품 보유 기간(4년) 이내]

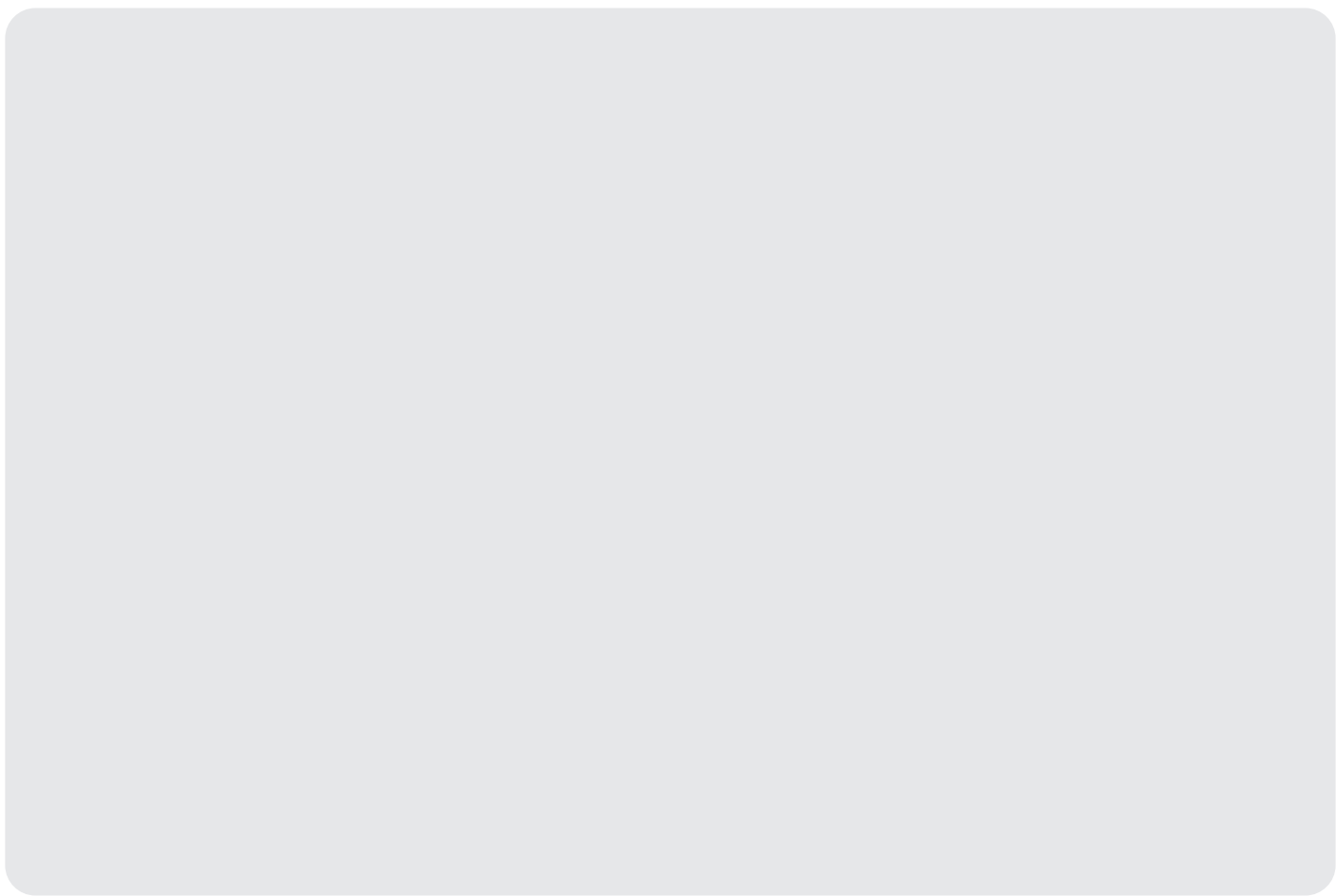
- 모델명은 제품 뒷면의 라벨 또는 박스 라벨에서 확인할 수 있습니다.
- 제품의 구입일자 확인이 안 될 경우 제조연월일 또는 수입 통관 일로부터 3개월이 경과한 날로부터 품질 보증기간을 계산합니다.

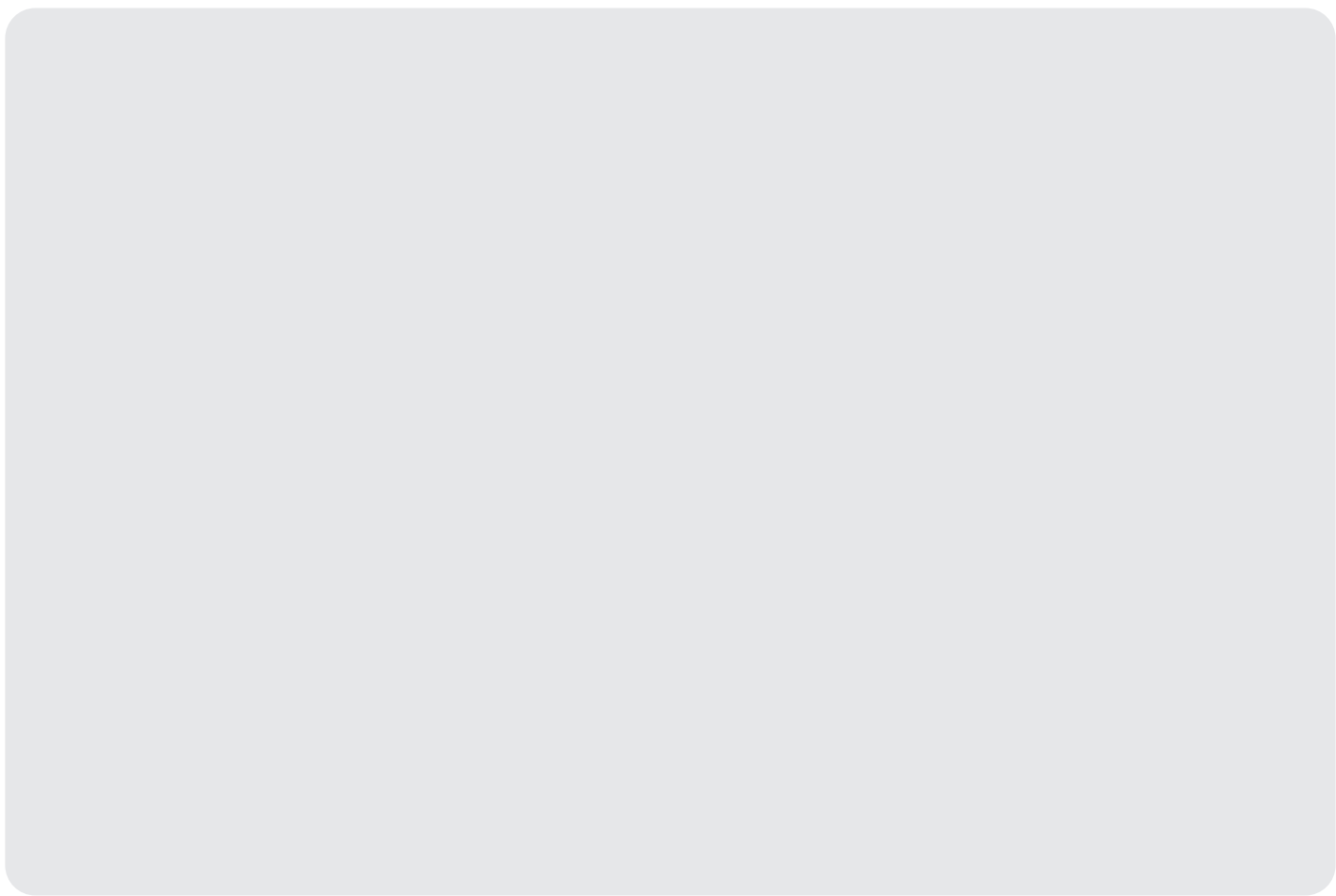
LG전자 서비스 센터 (1544-7777)

고객 상담실 (080-023-7777)

LG전자(주)

이 보증서는 대한민국에서만 사용되며 다시 발행하지 않으므로 사용설명서와 함께 잘 보관해 주세요.







이 제품은 대한민국 전용입니다. 전압, 주파수, 전원이 다른 해외에서는 사용할 수 없습니다.

LG전자 서비스 센터 대표 전화번호

사용 불편 및 고장 접수는 (전국 어디서나)

1544-7777

• 전화를 하기 전

제품 모델명과 고장 상태, 전화번호, 주소를 정확히 알고 있으면 더욱 빠르게 서비스를 받을 수 있습니다.

• 전화가 연결되었을 때

ARS 안내에 따라 제품의 상태를 정확하게 선택하면 전문 상담원에게 최고의 서비스를 받을 수 있습니다.

제안하고 싶은 내용이나 불만 사항을 접수할 때는 고객 상담실(080-023-7777)로 문의하세요.

편리한 제품 사용을 위한 안내

www.lge.com

제품 사용 시 불편사항을 자가 진단을 통해 원인 파악과 해결이 가능하며, 고객센터와 통화 없이 직접 서비스를 접수할 수 있습니다.

앱 다운로드로 편리하게 LG전자의 혜택을 누리 보세요.
아래 QR을 스캔하시면 쉽게 다운로드할 수 있습니다.



고객을 위해 우수한 품질의 서비스를 제공하는 기업에게 사단법인 한국서비스진흥협회에서 서비스 품질을 인증하는 마크로 LG전자는 서비스 품질 우수기업입니다.



MFL72006001