



UPUTSTVO ZA VLASNIKA

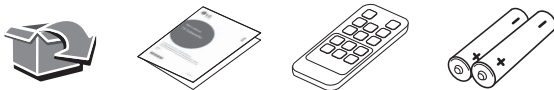
TV sabvufer

Pre nego što pustite uređaj u rad, dobro pročitajte ovo uputstvo i sačuvajte ga za ubuduće.

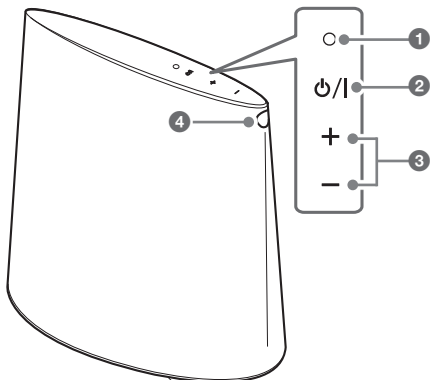
MODEL
SWH1



www.lg.com



Glavna jedinica

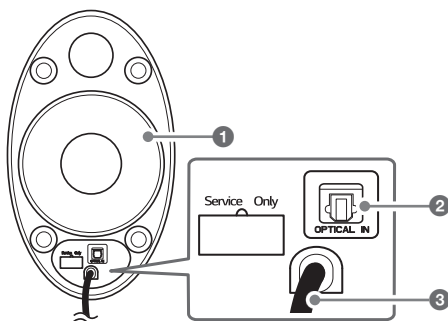


- 1 LED lampica
- 2 Mirovanje/Uključeno
- 3 Jačina zvuka
- 4 Daljinski senzor

! Napomena

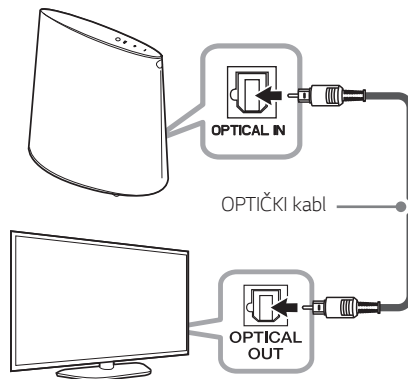
- Prilikom postavljanja TV ufuera, daljinski senzor mora da bude usmeren prema korisniku.
- U režimu mirovanja, LED lampice gore crvenom bojom.

Donji deo jedinice



- 1 Vufer zvučnik
- 2 OPTICAL IN
- 3 Kabl za napajanje

TV povezivanje



- 1 Stavite sabvufer blizu televizora.
- 2 Povežite OPTICAL IN konektor uređaja na OPTICAL OUT konektor televizora pomoću OPTIČKOG kabl.
- 3 Podesite zvučni izlaz svog TV aparata da čujete zvučnik TV aparata i OPTIČKI zvuk u isto vreme.

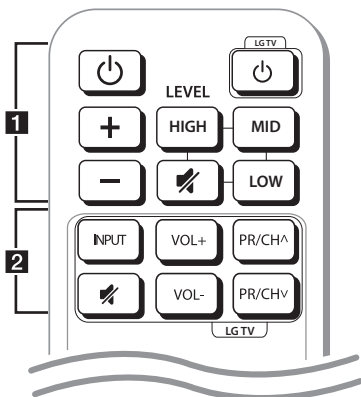
Primer : [Setup] → [Sound] → [TV Sound Output] → [TV Speaker + External Speaker(Optički)]

! Napomena

- Meni za podešavanje TV aparata može se razlikovati u zavisnosti od proizvođača ili modela vašeg TV aparata.
- Vaš TV mora podržavati OPTIČKI izlaz za zvuk za vezu ufuera TV-a. Proverite OPTICAL OUT priključak na vašem TV-u.
- Da biste istovremeno uživali u zvuku ufuera, vaš televizor mora da podržava simultani izlaz zvuka televizora i OPTIČKI zvuk.

Dodatne informacije

Daljinski upravljač



1

(napajanje): Uključuje napajanje subvufera ili ga stavlja u režim mirovanja.

LG TV (napajanje): Uključuje ili isključuje vaš TV.

(Jačina zvuka): Podešava jačinu zvuka zvučnika.

(Isključi zvuk): isključuje zvuk ufuera.

„HIGH“: Postavite jačinu zvuka ufuera na visoki nivo.

„MID“: Postavite jačinu zvuka ufuera na srednji nivo.

„LOW“: Postavite jačinu zvuka ufuera na niski nivo.

2

„LG TV INPUT“: Prebacuje funkciju TV ulaza.

LG TV (isključi zvuk): Isključuje zvuk TV-a.

„LG TV VOL “: Podešava jačinu zvuka TV-a.

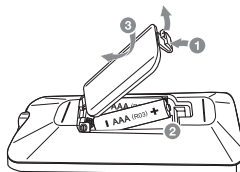
„LG TV PR/CH “: Bira TV kanal.



Napomena

- Sva kontrolna dugmad televizora su kompatibilna isključivo sa LG TV-ima. Ako vaš televizor nije LG TV, kontrolna dugmad televizora neće raditi.
- Za odgovarajuće korišćenje daljinskog upravljača, uklonite prepreku između daljinskog upravljača i jedinice.

Zamena baterije



Uklonite poklopac baterije sa zadnje strane daljinskog upravljača i umetnite bateriju pazeći da polovi i budu ispravno okrenuti.

Upotreba daljinskog upravljača vašeg televizora

Možete da kontrolišete neke funkcije ovog aparata daljinskim upravljačem televizora čak i ako je proizvod druge kompanije. Funkcije kojima se može upravljati su pojačavanje/smanjivanje zvuka i isključivanje zvuka.



Napomena

- Podržane marke televizora

| | | | |
|-------|-----------|---------|---------|
| LG | Panasonic | Philips | Samsung |
| Sharp | Sony | Toshiba | Vizio |

- Postavka zvuka televizora mora biti postavljena na simultani izlaz zvuka televizora i OPTIČKOG zvuka.
- U zavisnosti od daljinskog upravljača, ova funkcija možda neće raditi pravilno.
- Ova funkcija nije podržana na magičnom daljinskom upravljaču za LG televizore.

Specifikacije

| | |
|----------------------------|---|
| Zahtevi napajanja | Pogledajte na nalepnici na aparatu |
| Potrošnja energije | Pogledajte na nalepnici na aparatu Čekanje na mreži: 0,5 W (Ako su svi mrežni priključci aktivirani.) |
| Dimenzije (Š x V x D) | Otprilike 264 mm x 224 mm x 154 mm |
| Neto masa | Otprilike 2 kg |
| Jačina izlaza ufuera (RMS) | 40 W |
| Impedansa | 4 Ω |

Dizajn i specifikacije su podložni promeni bez prethodnog obaveštenja.

Kako podesiti nivo zvuka vufera

LOW: Postavite zvuk vufera na niski nivo.

Ova predefinisana podešavanja zvuka su preporučljiva kada je nivo zvuka vašeg TV-a podešen na manje od 15.

MID: Postavite zvuk vufera na srednji nivo.

Ova prethodno definisana podešavanja zvuka su preporučljiva kada je nivo zvuka vašeg TV-a podešen na između 15 i 40.

HIGH: Postavite zvuk vufera na visoki nivo.

Ova predefinisana podešavanja zvuka su preporučljiva kada je nivo zvuka vašeg TV-a podešen na preko 40.

! Napomena

- Možete precizno podesiti nivo zvuka vufera koristeći dugmad +/-.
- Podrazumevano podešavanje nivoa zvuka je LOW.
- Ako osetite nebalansiran nivo zvuka između TV-a i vufera, postavite nivo zvuka vufera koristeći dugmad HIGH/ MID/LOW ili koristeći +/- dugmad za precizno podešavanje.

UPOZORENJE koje se odnosi na električni kabl

Za većinu uređaja se preporučuje da se povežu prema električnom kolu koje im je namenjeno;

Tj. jedna utičnica treba da napaja samo taj uređaj i da nema dodatnih priključaka ili kola koja se granaju. Da biste bili sigurni u vezi ovoga, proverite na strani sa specifikacijama u ovom uputstvu za rukovanje. Ne preopterećujte zidne utičnice. Preopterećene, rasklimane ili oštećene utičnice, produžni nastavci, iskrzani električni kablovi, oštećene ili naprsle izolacije i slična oštećenja su opasni. Bilo koje od ovih stanja može dovesti do električnog udara ili požara. Zato povremeno proverite kabl vašeg uređaja, i ako njegov izgled ukazuje na oštećenje ili popuštanje u smislu kvaliteta, isključite ga, i nemojte koristiti uređaj, a kabl neka vam zameni ovlašćeni serviser. Zaštitite električni kabl od fizičkog ili mehaničkog lošeg postupanja sa njim, kao što su: uvrtanje, uvijanje, priklještenje, zatvaranje vrata preko njega ili gaženja po njemu. Obratite posebnu pažnju na priključke, utičnice na zidu i mesto gde kabl izlazi iz uređaja. Strujni utikač je sredstvo za isključivanje. U slučaju opasnosti, strujni utikač mora da ostane lako dostupan.

OPREZ: Prilikom čišćenja jedinice, ne koristite jake rastvarače kao što su alkohol, benzin ili razređivač jer mogu da oštete površinu jedinice.

Simboli

| | |
|---|---------------------------------------|
| ~ | Odnosi se na naizmeničnu struju (AC). |
| ≡ | Odnosi se na jednosmernu struju (DC). |
| ☐ | Odnosi se na opremu klase II. |
| ⏻ | Odnosi se na pripravnost. |
| I | Odnosi se na uključeno napajanje. |
| ⚡ | Odnosi se na opasan napon. |



Proizvedeno po licenci Dolby Laboratories. Dolby i dupli-D simbol su znakovi robne marke Dolby Laboratories.

Pogledajte priloženi spisak TV uređaja da biste proverili kompatibilnost vašeg TV uređaja.