

Printing Specifition

1. Model Description

Model/Item Name	: 55XS4J	Brand name	: LG	Part number	: MFL71833105
Suffix	: WW	Product	: SIGNAGE	(Revision number)	(2205-REV00)

2. Printing Specification

1. Trim size (Format) (W X H)	: 148 mm x 210 mm (A5)		
2. Printing colors			
• Cover	: 1 Color (Black)	• Inside	: 1 Color (Black)
3. Stock (Paper)			
• Cover	: Uncoated, wood-free paper 80 g/m <sup>2</sup>	• Inside	: Uncoated, wood-free paper 80 g/m <sup>2</sup>
4. Bindery	: Saddle stitching	5. Number of pages	: 28
6. Language	: ARA/CZE/DAN/ENG/SPA/FIN/FRE/GER/GRE/HUN/IND/ITA/KAZ/KOR/DUT/NOR/POL/ POR/RUS/SLK/SWE/TUR/TWN/UKR/UZB/JPN/HEB/POR_BR (28)		

3. Pagination sheet

Front	2	3	4	5....	Back
-------	---	---	---	-------	------

4. Origin Notification

<div>www.lg.com</div> <div>P/No : MFL69707613 (1708-REV03)</div> <div>Printed in Korea</div> <div>Copyright © 2017 LG Electronics Inc. All Rights Reserved.</div>		<div>Changes the Country name.</div> <div>Printed in [Country Name]</div>	<div>[Country Name]</div> <div>LGERS/ LGEMX : Mexico</div> <div>LGEKR: Korea</div> <div>LGEMA/LGEWR: Poland</div> <div>LGEND/LGESY: China</div> <div>Others: Each Country name.</div>
<div>N O T E</div>	<div>"This part contains Eco-hazardous substances (Pb, Cd, Hg, Cr6+ , PBB, PBDE, etc.) within LG standard level, Details should be followed Eco-SCM management standard[LG(56)-A-2524]. Especially, Part should be followed and controlled the following specification.</div> <div>(1) Eco-hazardous substances test report should be submitted when Part certification test and First Mass Production.</div> <div>(2) Especially, Don't use or contain lead(Pb) and cadmium(Cd) in ink.</div>		

5. Changes

REV07					
REV06					
REV05					
REV04					
REV03					
REV02					
REV01					
REV00	01/17/2022	YU.QIAN		Checked :	WEXIU.CHAO
				Approved :	WENXIU.CHAO
Rev. Number	MM/DD/YYYY	Signature	ECO Number	Change Contents	

# 使用说明书 液晶显示器

使用前请阅读使用说明。  
保留备用。

液晶显示器型号列表

49XS4J  
55XS4J



\* M F L 7 1 8 3 3 1 0 5 \*

P/No. MFL71833105(2204-REV00)

[www.lg.com](http://www.lg.com)



## 安全

本设备在设计时已经充分考虑了个人的安全因素，但是不正确的使用方法可能导致电击与火灾。为了不损害显示器内部的安全部件，请在安装，使用与维修时遵守下列规定。另外，还要遵守显示器上标明的警告事项。

电源线是非连接型设备，确认电源插座是否方便连接。

请使用随显示器提供的电源线，如果使用别的电源线，而且不是由经销商提供的，请确认其是否符合国家的相关标准。电源线损坏时，请到制造商或者就近的授权维修部门进行更换。

请使用手册上或显示器上标明的电源类型，如果您不清楚当地的电源类型，请向经销商询问。

过载的电源插座，电源线及破损的电源线插头，可能危及您的安全，并可能引起火灾，请向技术服务部门要求更换。

不要试图打开显示器后壳。

- 机器内没有用户可以维修的部件。
- 即使在关闭电源的情况下，内部依然存在危及安全的高压。
- 显示器工作异常时，请询问经销商。

为了避免人身伤害，请遵守以下规定：

- 除非有安全措施，请不要将显示器放在倾斜的台面上。
- 仅使用制造商提供的底座。
- 请勿掉落、电击或丢掷物体 / 玩具到屏幕上。会造成人员受伤、产品损坏以及屏幕受损。

为了防止火灾及其它伤害，请遵守以下规定：

- 当您长时间离开房间时，请关闭显示器电源。
- 勿让孩子将物品丢入或插入显示器内部，机内有危险高压。
- 请勿安装不是专门为显示器设计的附件。
- 当显示器在长期无人看管的情况下，请拔下电源线插头。
- 当闪电打雷时，请勿触摸电源线和信号线，可能会造成触电的危险。

不要让任何物体压迫或者缠绕电源线。不要将显示器放置在容易损坏电源线的地方。

不要在靠近水源如浴池、洗衣机、游泳池及潮湿的地方使用显示器。显示器后壳上的通风孔能够散去显示器内部产生的热量，因此请勿堵住这些孔。

为了防止显示器损坏，并引发火灾，应避免以下情况出现。

- 将显示器放在床及沙发等容易堵住底部通风孔的地方。
- 放在密封的箱体内部。
- 用布或者其他材料盖住通风孔。
- 将显示器放在散热器或者热源附近。
- 电源线是主要的电源隔离装置，必须放置于易操作的地方。

不要用硬物摩擦有源矩阵 LCD，否则会擦伤或永久损坏 LCD。

不要用手指长时间按压 LCD 屏幕，否则会产生余辉。

屏幕上可能会出现红、绿、蓝像素的坏点，但并不影响显示功能。

如果可能，尽量使用推荐的分辨率，以获得最佳效果。如果使用推荐分辨率以外的任何模式时，可能会产生异常画面。但这是具有固定分辨率 LCD 面板的特性。

静止画面在屏幕上长时间停留会对屏幕造成伤害并产生残像。请确保使用屏幕保护程序。残像和相关问题不在产品的保修范围内。

不要用硬物敲打或划伤显示器的正面或侧面，否则会损坏显示器。

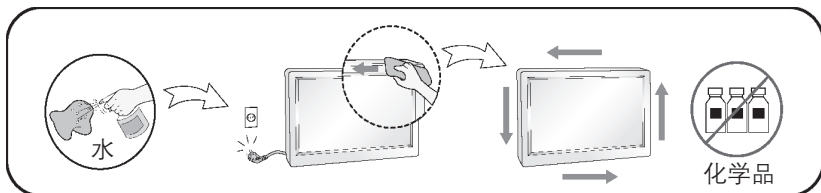
移动显示器的时候用双手抱住并确保屏幕朝向前方。如果不慎跌落产品，已损坏的显示器可能会产生电击或起火。联系经过授权的服务中心修理。

避免高湿的环境。

高光前框的显示器，用户应该考虑它的摆放位置，因为高光前框会受环境光线影响而造成反光，影响正常使用。

## 清洁

- 清洁显示器之前请关闭显示器。
- 用柔软干净的布擦拭屏幕及面板上的灰尘。不要直接把雾剂喷在显示器上，否则可能会引起电击。
- 清洁产品的时候，拔掉电源线并用柔软的布轻轻的擦拭，防止划伤。不要用湿布、喷雾或其他液体直接擦拭，否则会发生电击。（特别是不要用化学药品如苯、涂料稀释剂或酒精）
- 先将柔软的布用水喷 2 ~ 4 次来回擦拭前框，向同一个方向擦拭。过多湿气的话会引起产品污渍。



## 重新包装

勿将包装用过的泡沫及纸箱扔掉。当需要搬运时，将显示器按原样重新进行包装。

## 处理

- 不要把产品当作一般家庭废品处理。
- 产品的处理必须遵照当地法规。

# 4

## 许可

简体中文

每个型号所支持的许可可能不同，如需更多信息，请访问 [www.lg.com](http://www.lg.com)。



HDMI、HDMI 高清晰度多媒体接口以及 HDMI 标志是 HDMI Licensing Administrator, Inc. 在美国和其他国家的商标或注册商标。

本产品经过杜比实验室的许可而制造。杜比，杜比视界，杜比音效，杜比全景声，和双 D 符号是杜比实验室的注册商标。

有关 DTS 专利，请参阅 <http://patents.dts.com>。在获得 DTS Licensing Limited 许可的条件下制造。DTS、符号、DTS 与符号同时出现、DTS 2.0Channel、DTS 2.0+Digital Out、DTS-HD 和 DTSVirtual:X 是 DTS, Inc. 在美国和 / 或其他国家 / 地区的注册商标或商标。© DTS, Inc. 保留所有权利。



### ! 注意

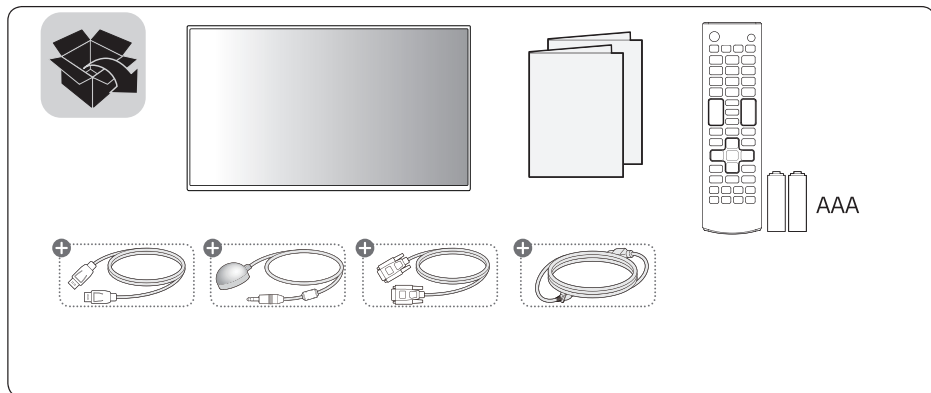
- 在粉尘过多的环境下使用本产品所造成的损坏不在包修范围内。

## !!!感谢您选用 LG 产品!!!

请在打开包装箱时检查下列物品是否齐全。如果有缺失，请联系经销商。

\* 请注意产品和附件可能与下图有所不同。

\* 请妥善保管纸箱以及包装材料，以备日后运送产品时使用。



⊕ 可选件

### ⚠ 警示

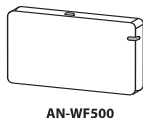
- 请使用标准配件，以确保安全性与产品的使用寿命。
- 使用非标准的配件所造成的任何损坏或伤害不在保修范围内。

### ⚠ 注意

- 上图中的附件可能与您的实物有所差别。
- 产品规格或使用手册内容可能因产品功能的升级而有所改变，恕不另行通知。
- SuperSign 软件 & 说明书需从 LG 电子官网下载。  
请访问 LG 电子网站 (<http://partner.lge.com>) 下载最新版本的软件。

### 可选附件

如可选附件由于提高产品性能需要而更换或增加，恕不另行通知。  
图片可能与实际产品和附件有所不同。



AN-WF500

Wi-Fi 收发器配件

### ⚠ 注意

- 可选配件不适配于所有型号。如有所需，请单独购买。
- 连接或移除 Wi-Fi 收发器套件前，请先关闭电源。

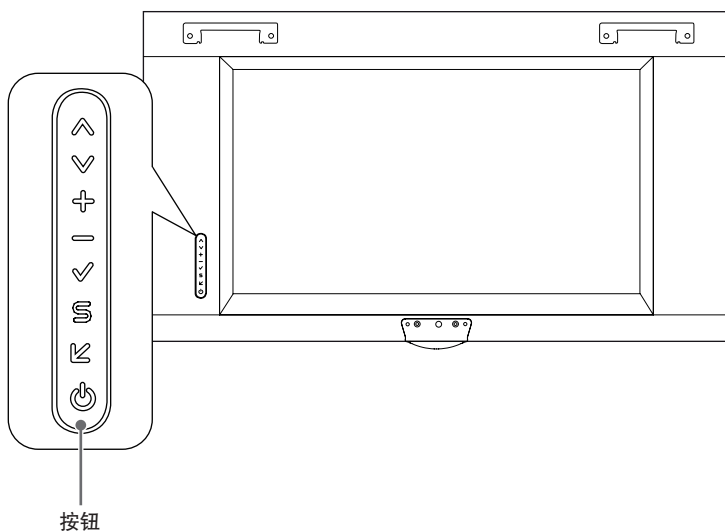


# 6

## 部品和按钮

简体中文

- 不同型号的图片可能不同。



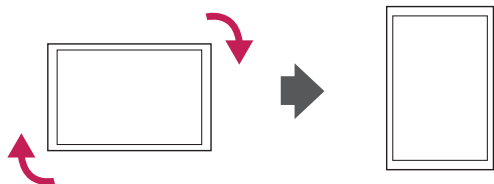
- ∧∨ 调节上下。
- + - 调节左右。
- ✓ 显示当前信号和模式。
- 访问主菜单，或者保存输入并退出菜单。
- ← 改变输入源。
- ⏻ 打开或关闭电源。

### ! 注意

- 您可以使用遥控器来调节音量。

## 纵向安装

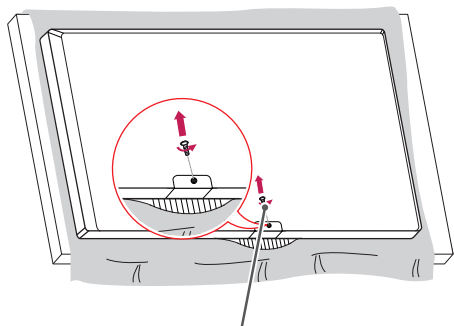
纵向安装时，请面向屏幕顺时针旋转 90 度。（面对屏幕）



## 附加和移除 LG 标识支架

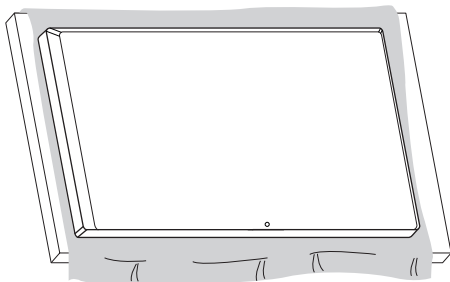
### 移除 LG 标识

- 1 在桌上放一块软布，将屏幕正面朝下放置。用螺丝刀将固定于显示器背面底部的 LG 标识支架上的螺钉移除。



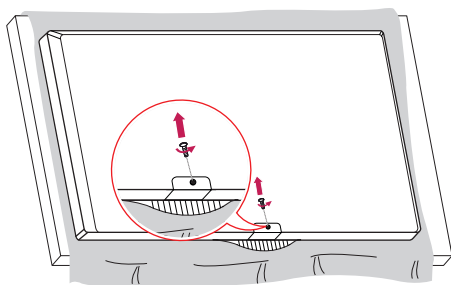
LG 标识支架

- 2 移除螺钉后，将 LG 标识移除。若需要重新附加 LG 标识，请参考以下倒序步骤。

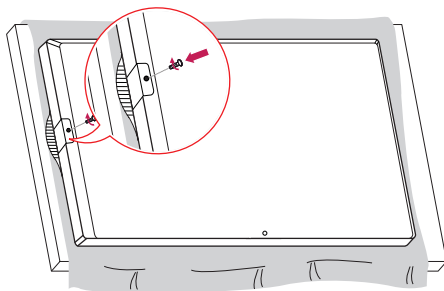


### 附加 LG 标识于左侧

- 1 在桌上放一块软布，将屏幕正面朝下放置。用螺丝刀将固定于显示器背面底部的 LG 标识支架上的螺钉移除。

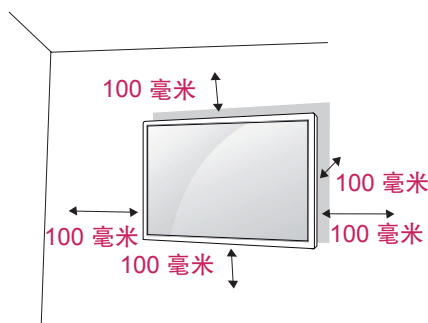


- 2 移除螺钉后，将 LG 标识移除。对准左侧螺钉孔，用螺钉安装 LG 标识支架。



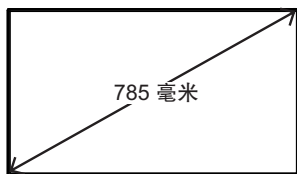
## 壁式安装

为了便于通风，安装产品时请在显示器各面距墙留出至少 100 毫米的空间。请参考随墙式支架提供的说明书以了解详细信息。



如果您想将显示器安装到墙上（可选），那在显示器的后面加上墙式安装支架。  
确保挂架所挂的墙面能够承受显示器的重量。

- 1 请使用符合 VESA 标准的螺钉和壁挂面。
- 2 如果您使用的螺钉比标准长，显示器内部可能会被损坏。
- 3 如果您使用不合适的螺钉，显示器可能会被损坏或者从壁挂的地方掉下。这样造成的损失，LG 电子免责。
- 4 使用 VESA 规格标准如下。
  - 大于或者等于 785 毫米
  - \* 螺钉：直径 6.0 毫米 x 牙距 1.0 毫米 x 长度 12 毫米



### ⚠ 警示

- 请先切断电源，再移动或安装产品，防止危险发生。
- 如果您在天花板或者倾斜的墙上安装产品，可能会掉落或引起严重损伤。请使用经过 LG 授权的壁挂，请联系当地经销商或者工作人员。
- 请不要将螺丝拧得太紧，防止伤害产品。
- 必须使用 VESA 标准的螺钉和壁挂装置。任何不遵守说明而造成的任何损坏，不在保修范围内。

### ⚠ 注意

- 壁挂工具包括安装手册和必备的配件。
- 壁挂的支架为可选配件。您可以从经销商处购买。
- 螺钉长短根据壁挂尺寸有所不同。请保证使用合适长度的螺钉。
- 如需详情，请参阅购买壁挂支架时所提供的安装指南。

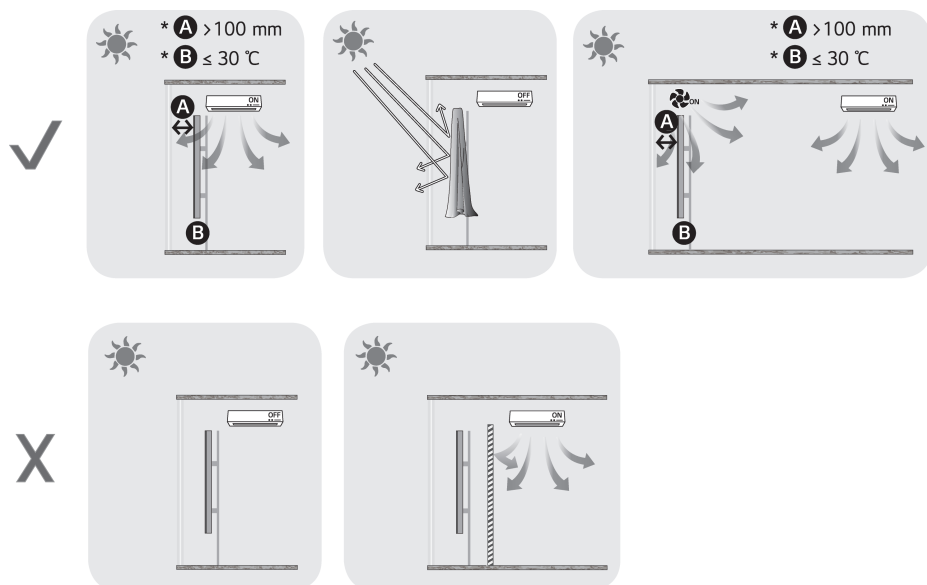
## 安装安全注意事项指南

### 阳光直射

- 确保产品与窗户之间有足够的空间（100 毫米或以上）
- 不要长时间暴露在阳光直射下
- 在窗户玻璃上贴上一层具有防紫外线特性的薄膜  
— 关机后保存设备时，用布或盒子保护显示屏  
— 这样可用于防止出现黑点，折痕或发黄等缺陷

### 温度

- 为外壳设置一个冷却系统，以保持产品的工作温度  
—  $0^{\circ}\text{C} \sim 40^{\circ}\text{C}$ （无阳光直射）  
—  $0^{\circ}\text{C} \sim 30^{\circ}\text{C}$ （有阳光直射）



## 使用遥控器

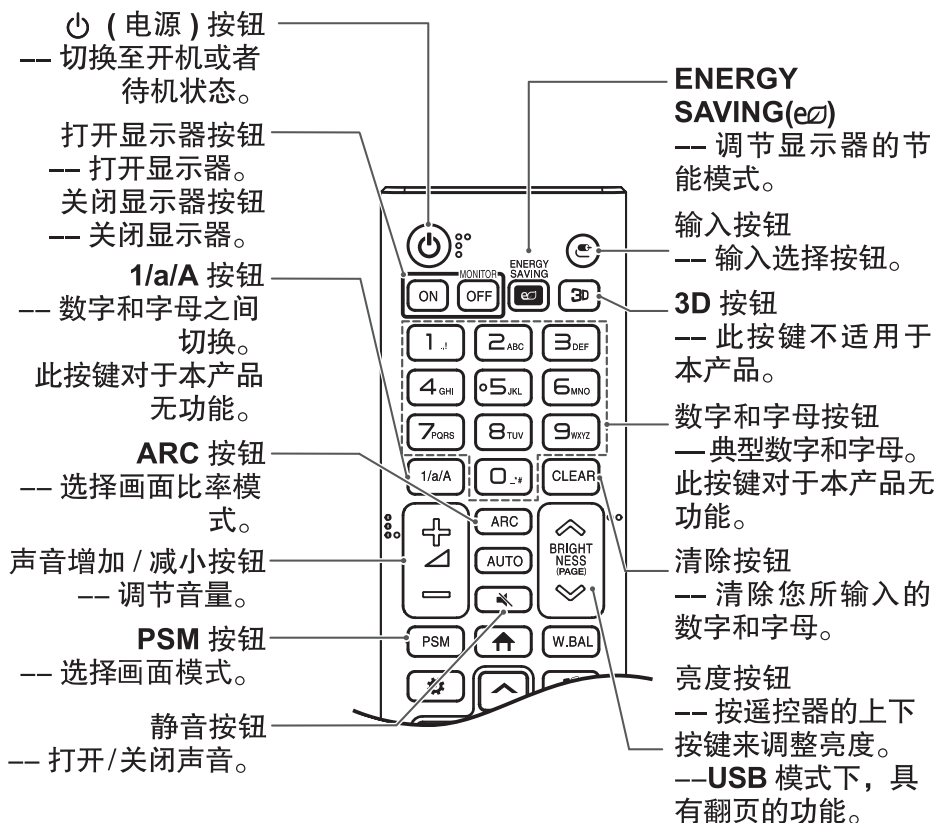
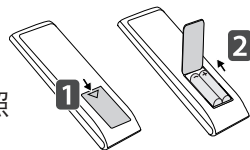
本手册的描述是根据遥控器上的按钮。请详细阅读说明书，以正确使用显示器。

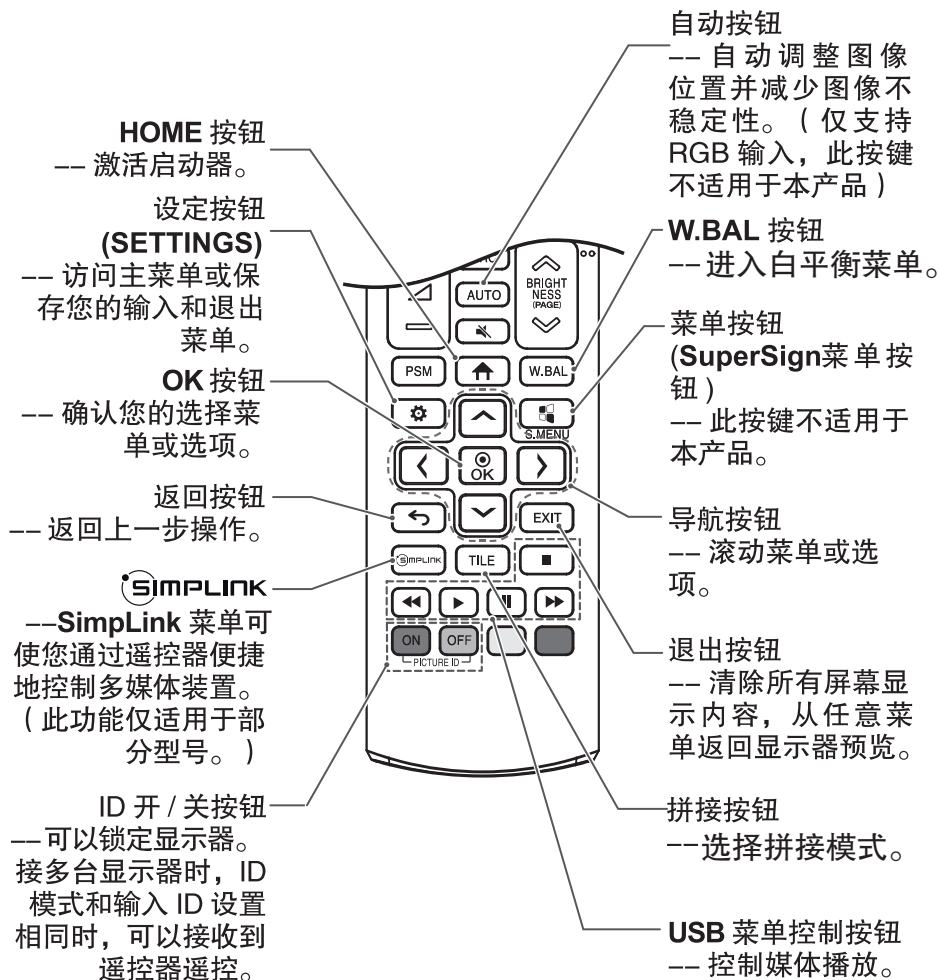
更换电池的步骤如下：打开电池盖，更换电池（1.5 V AAA），使电池的⊕和⊖端与电池盒内的标签匹配，然后关上电池盖。

按照与安装操作相反的方式来移除电池。该图例可能和实际产品有所差异。

### ⚠ 警告

- 不要混合使用新旧电池，因为这样可能损害遥控器。
- 确保将遥控装置对准产品上的遥控传感器。
- 用错误型号电池更换会有爆炸的危险，请务必按照说明书处置用完的电池。
- 遥控器上按键根据型号而定，有些功能可能不支持。





## 建立连接

您可将各种外部设备连接至显示器。请变更输入模式，并选择需要连接的外部设备。

关于连接外部设备相关的更多信息，请参考随外部设备提供的产品说明书。

### 连接至 PC

该图例可能和实际产品配件有所差异。其中有部分线缆并未提供。

您的产品支持即插即用功能。

\* 即插即用：使您可以向计算机添加设备而无需重新配置任何设备或安装任何手动驱动程序的一种功能。



## 外部设备连接

简体中文

将 HD 接收器、DVD 或 VCR 播放器连接到显示器，并选择适合的输入模式。

该图例可能和实际产品配件有所差异。有些线缆不包含于提供配件内。为了达到最佳影音品质，建议使用 HDMI 线缆连接外部设备。

## ! 注意

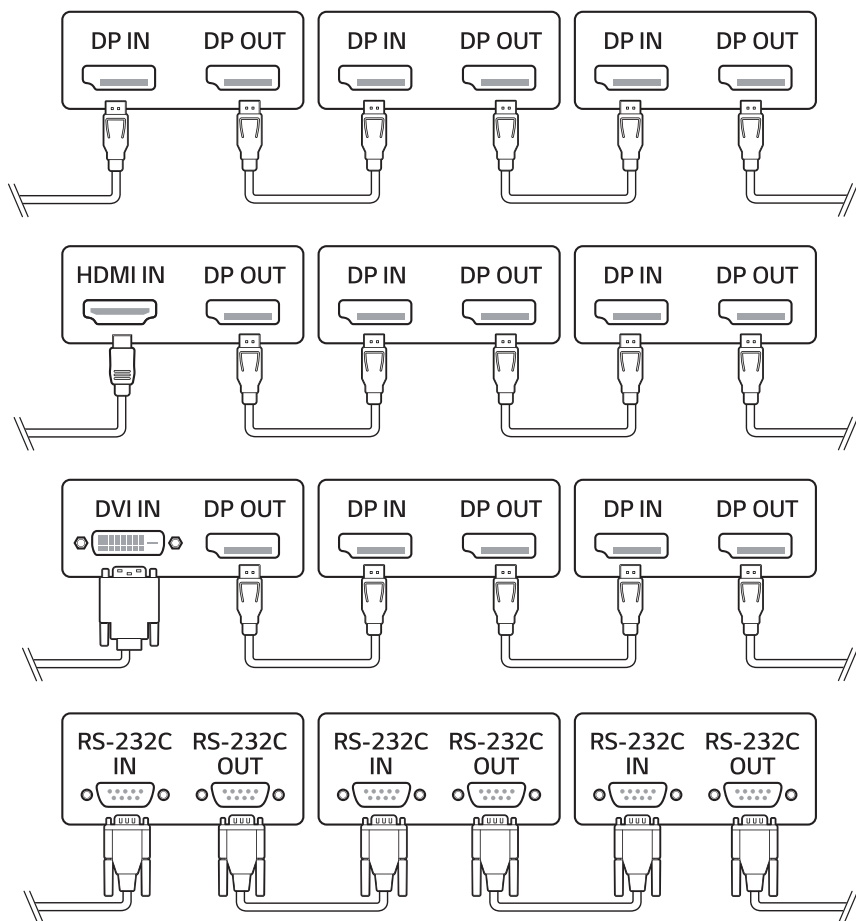
- 建议使用 HDMI 连接器连接产品，以达到最佳图像质量。
- 请使用符合标准规格的线缆。
- 天气寒冷时打开产品，屏幕可能会出现闪烁。这是正常现象。
- 屏幕可能出现红色、绿色或蓝色的点。这是正常现象。
- 使用高速 HDMI™ 线。
- 如果 HDMI 模式下没有任何声响，请检查 PC 设置。有些电脑要求手动将默认音频变更为输出至 HDMI。
- 推荐的 HDMI 线类型
  - 高速 HDMI®/™ 线缆
  - 带以太网的高速 HDMI®/™ 线缆
- 如果您在 HDMI 模式下听不到任何声音，请检查您的电脑设置。有些电脑需要你手动改变默认的音频输出到 HDMI。
- 若使用 HDMI-PC 模式，您必须设置您的 PC/DTV 为 PC 模式。
- 使用 HDMI-PC 模式时，可能出现兼容性问题。
- 请确保电源处于断开状态。
- 若需连接游戏设备到显示器，请使用随游戏设备提供的线缆。
- 推荐使用可选配件中的扬声器。
- 高速 HDMI™ 线缆可传输 1080p 以上的 HD 信号。

## ⚠ 警示

- 连接信号输入线并顺时针方向旋紧信号线。
- 长时间用手指触压屏幕可能导致屏幕短暂失真。
- 避免在屏幕中长时间显示固定图像，以免造成图像残影。如有可能，使用屏幕保护程序。
- 靠近显示器使用无线通讯设备时可能会出现图像异常。

## 链接产品

若需使用相互连接的多台产品，请将信号输入电缆的一端（例如：DP 线）连接到产品 1 的 DP Out，另一端连接到其它产品的 DP In。



### ! 注意

- 如果用 DVI-D 或 HDMI 电缆设置拼接模式，显示器将无法播放 HDCP- 加密内容。
- 如果产品与您的个人电脑间的信号线太长，确保使用升压器或光缆。
- DP 线：使用已通过认证的 1.1a ( SST) 标准或更高的 DP 线。

### 使用输入列表

↑ (HOME) →

- HDMI1 → HDMI2 → DP接口

## 简单问题处理指南

### 无图像显示

问 题	方 案
电源线是否连接？	• 查看电源线是否正确连接到电源插座。
是否显示消息“无效格式”？	• 来自 PC( 显卡 ) 的信号超出本产品的场频或行频范围。请参阅本手册中的“规格”调整频率范围。 * 最高分辨率：1920 x 1080 (60Hz)
是否显示消息“无信号”？	• PC 与本产品之间未连接信号线。请检查信号线。 • 按遥控器上的 'INPUT' ( 输入 ) 按键以检查输入信号。

### 连接本产品时，显示消息 'Unknown Product' ( 未知产品 )

问 题	方 案
是否已安装驱动程序？	• 请参阅显卡手册，查看其是否支持即插即用功能。

### 屏幕图像异常

问 题	方 案
画面位置是否错误？	• 请查看本产品是否支持显卡的分辨率和频率。如果频率超出范围，请在 Control Panel ( 控制面板 ) 中将其设置为推荐分辨率。
画面显示异常？	• 信号端口中未连接适当的输入信号。请连接与源输入信号相匹配的信号线。

### 产品上出现残留影像

问 题	方 案
关闭产品后出现残留影像？	• 如果长时间使用某一固定图像，显示器可能会迅速损坏。请使用屏幕保护程序功能。 • 显示对比度较大的颜色 ( 黑、白、灰 ) 画面后，播放较暗的画面时可能会产生残影。此为正常现象。

## 音频功能不工作

问 题	方 案
是否无声音？	<ul style="list-style-type: none"> <li>• 查看音频线的连接是否正确。</li> <li>• 调整音量。</li> <li>• 查看音效是否设定妥当。</li> </ul>
声音太浑浊。	<ul style="list-style-type: none"> <li>• 选择适当的均衡声音。</li> </ul>
声音太低。	<ul style="list-style-type: none"> <li>• 调节音量。</li> </ul>

## 屏幕颜色不正常

问 题	方 案
屏幕颜色的分辨率较低（16 色）。	<ul style="list-style-type: none"> <li>• 请将颜色数值设置为 24 位（真彩色）以上。选择 Windows 中的 Control Panel（控制面板）- Display（显示）- Settings（设置）- Color Table（颜色表）菜单。</li> </ul>
屏幕颜色不稳定或显示单色。	<ul style="list-style-type: none"> <li>• 请检查信号线的连接状态。或者，请重新插接 PC 显卡。</li> </ul>
屏幕上是否显示黑点？	<ul style="list-style-type: none"> <li>• 屏幕上可能会显示多种像素（红色、绿色、白色或黑色），这是 LCD 面板所独有的一种特性，而并非 LCD 的故障。</li> </ul>

## 不能正运行

问 题	方 案
电源突然关闭。	<ul style="list-style-type: none"> <li>• 是否设定了睡眠定时？</li> <li>• 检查电源装置。电源中断。</li> </ul>

### ! 注意

- 软件相关内容可能会因产品功能升级而变更，恕不另行通知。

## ⚠ 警示

- 长时间使用固定图像可能造成图像残留，而经常更换图像不会出现图像残留的情况。因此建议如果长期使用固定图像的用户，可以参照如下指导减少图像残留的可能性。建议用户至少每12个小时更换一次屏保，更换越频繁，避免图像残留的效果更好。

## 推荐操作方法

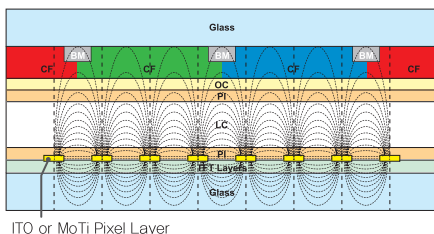
- 1 相同的时间间距内，改变背景和字符的颜色。
- 2 相同的时间间距内，改变图像。



改变颜色时使用可互补的颜色，以避免图像残留。



确保字符或者图像依然在相同的位置。



## 什么是图像残留？

LCD显示器长时间显示静态图像时，会引起运行液晶的电极之间的电压差。当电极间的电压差随着时间增大，液晶出现向一个方向排列的趋势。这个过程中，先前显示的图像仍然可见。这种现象就是图像残留。

## 规格

因产品性能不断改进产品规格可能有所变更，恕不另行通知。  
~代表交流电(AC), 而 = 代表直流电(DC).

显示器	屏类型	薄膜晶体管 (TFT) 液晶显示器 (LCD) 屏幕
视频 信号	最大分辨率	1920 x 1080 @ 60 Hz - 是否支持此功能取决于操作系统或显卡类型。
	推荐分辨率	1920 x 1080 @ 60 Hz - 是否支持此功能取决于操作系统或显卡类型。
	行频	DISPLAYPORT: 30 kHz 至 83 kHz
	场频	HDMI / DVI / DISPLAYPORT: 56 Hz 至 60 Hz
	同步类型	分离同步, 数字
输入 / 输出连接		IR & LIGHT SENSOR, HDMI IN 1, HDMI IN 2, DP IN/OUT, USB 2.0 IN, LAN, RS-232C IN/OUT, SPEAKER OUT, AC-IN
嵌入式电池		适用

49XS4J

显示器	点距	0.5593 毫米 ( H ) X 0.5593 毫米 ( V )
电源	电源输入	AC 100–240 V~ 50/60 Hz 3.9 A
	电源消耗	开启状态 345 W ( 典型 ) 休眠模式 ≤ 0.5 W 关闭模式 ≤ 0.5W
环境 条件	作业温度 作业湿度	0 °C 至 40 °C ( 没有阳光直射 ) 0 °C 至 30 °C ( 阳光直射 ) 10 % 至 80 %
	存储温度 存储湿度 安装位置	-20 °C 至 60 °C 5 % 至 85 % 室内
尺寸 ( 宽 x 高 x 深 ) / 重量		1092.8 毫米 x 626.4 毫米 x 83.5 毫米 / 20.8 千克

55XS4J

显示器	点距	0.630毫米 ( H ) X 0.630毫米 ( V )
电源	电源输入	AC 100–240 V~ 50/60Hz 4.2 A
	电源消耗	开启状态 375 W ( 典型 ) 休眠模式 ≤ 0.5 W 关闭模式 ≤ 0.5W
环境 条件	作业温度 作业湿度	0 °C 至 40 °C ( 没有阳光直射 ) 0 °C 至 30 °C ( 阳光直射 ) 10 % 至 80 %
	存储温度 存储湿度 安装位置	-20 °C 至 60 °C 5 % 至 85 % 室内
尺寸 ( 宽 x 高 x 深 ) / 质量		1235.4毫米 x 709.4毫米 x 98.1毫米/ 26千克



无线模块 (LGSBWAC72) 规范	
无线局域网 (IEEE 802.11a/b/g/n/ac)	
频率范围 (MHz)	输出功率 (最大) (dBm)
2400 to 2483.5	14
5150 to 5725	16.5
5725 to 5850( 欧盟不支持 )	11.5
蓝牙	
频率范围 (MHz)	输出功率 (最大) (dBm)
2400 to 2483.5	8.5
<ul style="list-style-type: none"> <li>• 由于每个国家的波段不同，用户不能改变或调整工作频率。本产品为区域频率表配置。</li> <li>• 考虑到用户的需要，本设备安装和操作时，设备与机体之间的距离应不小于 20cm。</li> <li>• “IEEE 802.11ac” 并非适用与所有国家。</li> </ul>	

## HDMI1/HDMI2/DisplayPort ( PC )

## 模式

分辨率	行频 (kHz)	场频 (Hz)
640 x 480	31.469	59.94
800 x 600	37.879	60.317
1024 x 768	48.363	60
1280 x 720	44.772	59.855
1366 x 768	47.712	60
1280 x 1024	63.981	60.02
1680 x 1050	65.290	59.954
1920 x 1080	67.5	60

## ! 注意

- 连接 HDMI 或 DisplayPort 时，可选择 PC/DTV 模式。建议连接 PC 时选择“PC 模式”，连接其他设备时选择“DTV 模式”。DTV 模式是指除 PC 模式外的所有模式。
- 场频：又称为帧频或刷新频率，即显示器的垂直扫描频率，指显示器每秒所能显示的图像次数，单位为 Hz。
- 行频：指电子枪每秒钟在屏幕上从左到右扫描的次数，又称屏幕的水平扫描频率，以 kHz 为单位。

## HDMI1/HDMI2/DisplayPort ( DTV )

## 模式

分辨率	行频 (kHz)	场频 (Hz)
480/60p	31.5	60
576/50p	31.25	50
720/50p	37.5	50
720/60p	45	60
1,080/50i	28.1	50
1,080/60i	33.75	60
1,080/50p	56.25	50
1,080/60p	67.5	60

### Environment recycling Information

#### 环境保护信息

LG 电子在 1994 年公布了“LG Declaration for a Cleaner Environment”从此成为管理标准指南。此公告综合考虑了经济，环境和社会方面因素，是促进我们采取有利环境措施的基础。我们发展了环境保护措施，明确发展符合环境保护理念的产品。我们减少了产品中有害物质，例如显示器中不含镉。

## 循环使用信息

显示器中含有有害环境物质，能够再生使用很重要。LG 电子通过合适的循环使用方法处理废弃显示器，目前全球有几个回收再生使用系统。有害物质和重金属经环境保护措施处理，大部分元件可重新使用和再生使用。如果您想知道更多的循环使用信息，请与当地的 LG 销售商或是 LG 法人代表联系。把全球环境事宜做为公司发展的目标，我们制定了净化世界的政策和措施。关于更多我们的“绿色”政策，请访问我们的网站。

<http://www.lg.com/global/sustainability/environment/take-back-recycling.jsp>

## Information for Environmental Preservation

LGE. announced the 'LG Declaration for a Cleaner Environment' in 1994, and this ideal has served as a guiding managerial principle ever since. The Declaration is a foundation that has allowed us to undertake environmentally friendly activities in careful consideration of economic, environmental, and social aspects.

We promote activities for environmental preservation, and we specifically develop our products to embrace the concepts of environment-friendly.

We minimize the hazardous materials contained in our products.

For example, there is no cadmium to be found in our monitors.

## Information for recycling

This monitor may contain parts which could be hazardous to the environment. It is important that this monitor be recycled after use.

LGE. handles all waste monitors through an environmentally acceptable recycling method. There are several take-back and recycling system currently in operation worldwide. Many parts will be reused and recycled, while harmful substances and heavy metals are treated by an environmentally friendly method.

If you want to find out more information about our recycling program, please contact your local LG vendor or a corporate representative of LG.

We set our vision and polices on a cleaner world by selecting the issue of the global environment as a task for corporate improvement. Please visit our website for more information about our 'green'polices.

<http://www.lg.com/global/sustainability/environment/take-back-recycling.jsp>

## 产品中有害物质的名称及含量

部件名称	有害物质					
	铅 (Pb)	汞 (Hg)	镉 (Cd)	六价铬 (Cr(VI))	多溴联苯 (PBB)	多溴二苯醚 (PBDE)
PCB组装板	X	O	O	O	O	O
金属支架	X	O	O	O	O	O
液晶显示屏 (CCFL背光)*	X	X	O	O	O	O
液晶显示屏 (LED背光)*	X	O	O	O	O	O
遥控器*	X	O	O	O	O	O
适配器*	X	O	O	O	O	O
附件	X	O	O	O	O	O

本表格依据SJ/T 11364 的规定编制。

“O”：表示该有害物质在该部件所有均质材料中的含量均在GB/T 26572 规定的限量要求以下。

“X”：表示该有害物质至少在该部件的某一均质材料中的含量超出GB/T 26572规定的限量要求。

标记为 × 的部品以现在的技术尚不能减少有害物质。LG电子正在尽量大的努力开发有害物质减少技术。

“\*”表示为可选件，部品依据不同产品和型号

所有在中国销售的电子电气产品必须标有环保使用期限的标识。该标识的环保使用期限是指在正常使用条件如温度、湿度。



电池：仅适用于可充电电池









开关机瞬间会有一个短暂微小的响声，  
属正常的继电器的声音。

产品的型号和序列号位于产品的背面。  
请在下面记录此信息，以备维修时使用。

型号 \_\_\_\_\_

序列号 \_\_\_\_\_

因本公司产品在不断改进，设计与规格如有变更恕不另行通知。



南京 LG 新港新技术有限公司  
地址：南京经济技术开发区尧新大道 346 号  
邮编：210038