



KORISNIČKI PRIRUČNIK

LED LCD MONITOR

(LED monitor*)

* LG LED monitori su LCD monitori s LED pozadinskim osvjetljenjem.

Prije rukovanja kompletom pažljivo pročitajte ovaj priručnik i zadržite ga radi buduće uporabe.

24MS500	24MS550	24BA400
25MS500	25MS550	27BA400
27MS500	27MS550	

www.lg.com

Autorska prava © 2023 LG Electronics Inc. Sva prava pridržana.

SADRŽAJ

LICENCA.....	2
SASTAVLJANJE I PRIPREMA	3
KORIŠTENJE MONITORA	10
POSTAVKE KORISNIKA	12
RJEŠAVANJE PROBLEMA	20
SPECIFIKACIJE PROIZVODA	21

LICENCA

Svaki model ima zasebne licence. Dodatne informacije o licenci potražite na www.lg.com.



The terms HDMI, HDMI High-Definition Multimedia Interface, HDMI trade dress and the HDMI Logos are trademarks or registered trademarks of HDMI Licensing Administrator, Inc.

SASTAVLJANJE I PRIPREMA



OPREZ

- Uvijek koristite originalne komponente kako bi se zajamčila sigurnost i pravilan rad proizvoda.
- Oštećenja ili ozljede uzrokovane neoriginalnim komponentama nisu pokrivena jamstvom.
- Preporučuje se upotreba priloženih komponenti.
- Ako upotrebljavate generički kabel koji nije certificirala tvrtka LG, slika se možda neće prikazivati ili će se javljati šum slike.
- Ilustracije u ovom priručniku predstavljaju tipične postupke i mogu se razlikovati od stvarnog proizvoda.
- Prilikom sastavljanja proizvoda nemojte stavljati strane tvari (ulja, maziva itd.) na vijke. (To može oštetiti proizvod.)
- Upotreba pretjerane sile pri pritezanju vijaka može oštetiti monitor. Takva oštećenja nisu pokrivena jamstvom proizvoda.
- Monitor nemojte nositi okrenut naopako, držeći ga za bazu postolja. Na taj bi se način mogao odvojiti od postolja, pasti i pritom nekoga ozlijediti.
- Pri podizanju ili premještanju monitora nemojte dodirivati zaslon. U slučaju primjene sile mogli biste oštetiti zaslon monitora.

! NAPOMENA

- Dijelovi mogu izgledati drugačije od onih koji su ovdje prikazani.
- Sve informacije i specifikacije iz ovog priručnika podložne su promjenama bez prethodne najave kako bi se poboljšale radne karakteristike proizvoda.
- Za kupnju dodatne opreme posjetite trgovinu elektroničkom robom ili internetsku stranicu za kupnju ili se obratite distributeru od kojeg ste kupili proizvod.
- Priloženi kabel za napajanje može ovisiti o regiji u kojoj ste uređaj kupili.

Podržani upravljački programi i softver

Možete preuzeti i instalirati najnoviju inačicu s internet stranice LGE (www.lg.com).

Upravljački programi i softver	Instalacijski prioritet
Upravljački program monitora	Preporučeno
OnScreen Control	Preporučeno

Opis proizvoda i gumba

24MS500 25MS500 27MS500 24MS550 25MS550 27MS550
24BA400 27BA400



Upravljački gumb



Upravljački gumb

Način korištenja upravljačkog gumba

Možete jednostavno upravljati funkcijama monitora pritiskom na upravljački gumb ili njegovim pomicanjem prstom ulijevo/udesno/gore/dolje.

Osnovne funkcije

		Uključivanje	Kako biste uključili monitor, jednom prstom pritisnite upravljački gumb.
		Isključivanje	Kako biste isključili monitor, jednom prstom pritisnite upravljački gumb i zadržite pritisak.
		Upravljanje glasnoćom	Glasnoćom možete upravljati pomicanjem upravljačkog gumba ulijevo/udesno.
		Upravljanje svjetlinom zaslona	Svjetlinom zaslona možete upravljati pomicanjem upravljačke tipke gore/dolje.

! NAPOMENA

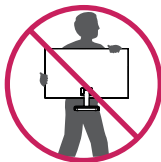
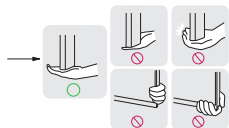
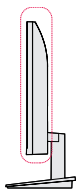
- Upravljački gumb nalazi se na donjoj strani monitora.

Premještanje i podizanje monitora

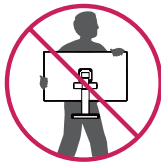
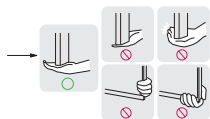
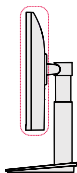
Prilikom premještanja ili podizanja monitora slijedite ove upute kako bi se spriječilo nastajanje ogrebotina na monitoru ili njegovo oštećivanje te kako bi se osigurao siguran transport bez obzira na njegov oblik ili veličinu.

- Prije premještanja preporučuje se smještanje monitora u originalnu kutiju ili pakiranje.
- Prije premještanja ili podizanja monitora isključite kabel za napajanje i sve ostale kabele.
- Čvrsto držite donji i bočni dio okvira monitora. Nemojte držati za samu ploču monitora.
- Kada držite monitor, zaslon ne smije biti okrenut prema vama kako se ne bi ogrebao.
- Monitor prilikom prenošenja nemojte izlagati udarcima ni jakim vibracijama.
- Prilikom premještanja monitora držite ga uspravno te ga nikada nemojte okretati na bok ili ga naginjati na bilo koju stranu.

24MS500 | 25MS500 | 27MS500
24BA400 | 27BA400

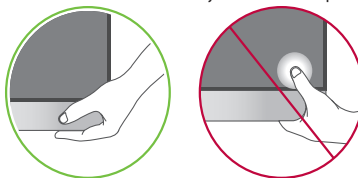


24MS550 | 25MS550 | 27MS550



⚠ OPREZ

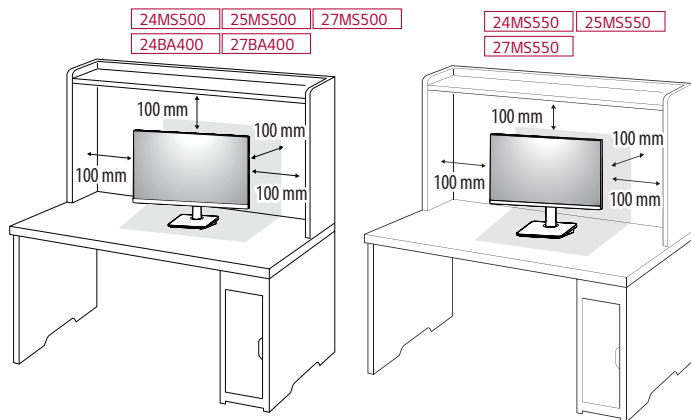
- Koliko god je to moguće, izbjegavajte dodirivanje zaslona monitora.
 - To može dovesti do oštećivanja zaslona ili nekih piksela koji se koriste za stvaranje slika.



- Ako monitor koristite bez postolja, upravljački gumb na ploči monitora mogao bi prouzročiti nestabilnost monitora i njegov pad, što može izazvati oštećenje monitora i ozljede. Uslijed toga može doći do kvara i na upravljačkom gumbu.

Postavljanje na stol

- Podignite monitor i smjestite ga na stol u uspravnom položaju. Smjestite ga najmanje 100 mm od zida kako bi se zajamčilo dostatno prozračivanje.



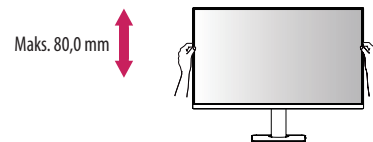
OPREZ

- Prije pomicanja ili postavljanja monitora, iskopčajte kabel napajanja. Postoji opasnost od strujnog udara.
- Svakako koristite kabel napajanja isporučen s proizvodom te ga priključite u uzemljenu strujnu utičnicu.
- Ako trebate drugi kabel napajanja, obratite se lokalnom distributeru ili najbližoj maloprodajnoj trgovini.

Prilagodba visine postolja

24MS550 | 25MS550 | 27MS550

- Monitor koji ste prethodno postavili na postolje stavite u uspravan položaj.
- Prilikom upravljanja monitorom svakako ga držite objema rukama.



UPOZORENJE

- Kako biste izbjegli ozljede, prilikom podešavanja visine monitora nemojte stavljati ruku na tijelo postolja.

Podešavanje kuta

1 Monitor koji ste prethodno postavili na postolje stavite u uspravan položaj.

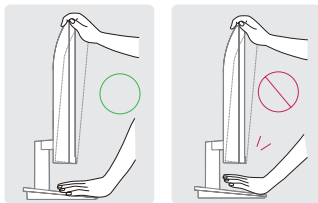
2 Podesite kut zaslona.

Kut pod kojim se zaslon nalazi možete prilagoditi tako da se zaslon nagne naprijed ili natrag za od -5° do 15° kako bi gledanje bilo što ugodnije.

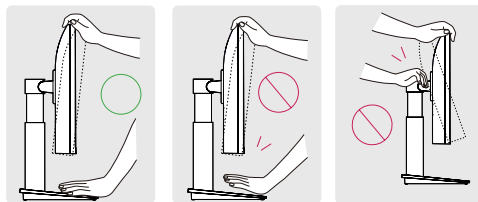
! UPOZORENJE

- Kako prilikom prilagodbe zaslona ne biste ozlijedili prste, donji dio monitora nemojte držati kako je prikazano na slici u nastavku.
- Pazite da prilikom prilagođavanja kuta monitora ne dodirujete ili pritisćete područje zaslona.

24MS500 25MS500 27MS500 24BA400 27BA400



24MS550 25MS550 27MS550



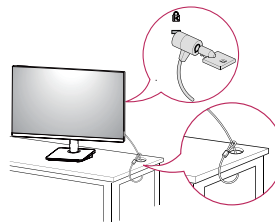
Korištenje sigurnosnog uređaja Kensington

Priključak za sigurnosni sustav Kensington nalazi se na stražnjoj strani monitora.

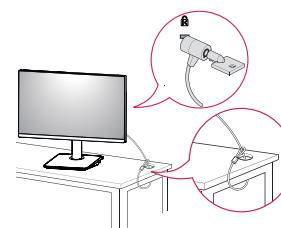
Više informacija o postavljanju i korištenju potražite u korisničkom priručniku za sigurnosni uređaj Kensington ili na web-mjestu <http://www.kensington.com>.

Monitor sa stolom povežite pomoću kabela za sigurnosni sustav Kensington.

24MS500 24BA400
25MS500 27BA400
27MS500



24MS550
25MS550
27MS550



! NAPOMENA

- Sigurnosni sustav Kensington ubraja se u dodatnu opremu. Dodatnu opremu možete nabaviti u većini trgovina elektroničkom opremom.

Montiranje ploče zidnog nosača

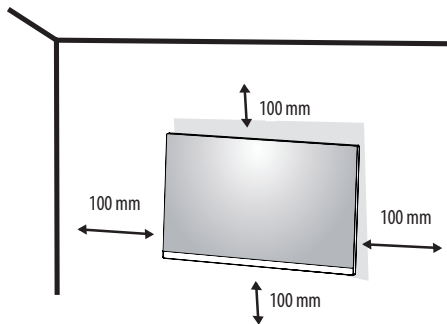
Ovaj monitor u skladu je sa specifikacijama ploča zidnih nosača i drugih kompatibilnih uređaja.

! NAPOMENA

- Ploča zidnog nosača prodaje se zasebno.
- Dodatne informacije o montaži potražite u vodiču za postavljanje zidnog nosača.
- Prilikom montiranja ploče zidnog nosača nemojte koristiti prekomjernu silu jer biste tako mogli oštetiti zaslon.
- Prije montiranja monitora na zidni nosač, uklonite postolje postupkom obrnutim od postupka pričvršćivanja postolja.

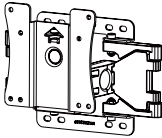
Montiranje na zid

Monitor montirajte najmanje 100 mm od zida i ostavite oko 100 mm prostora sa svake strane monitora kako biste osigurali dovoljnu ventilaciju. Detaljne upute za montiranje potražite u lokalnoj trgovini. Osim toga, upute za montiranje i postavljanje nagibnog zidnog nosača možete pronaći u priručniku.



Kako biste monitor montirali na zid, na stražnju stranu monitora pričvrstite zidni nosač (dodatno).

Zidni nosač mora biti dobro pričvršćen za monitor i za zid.

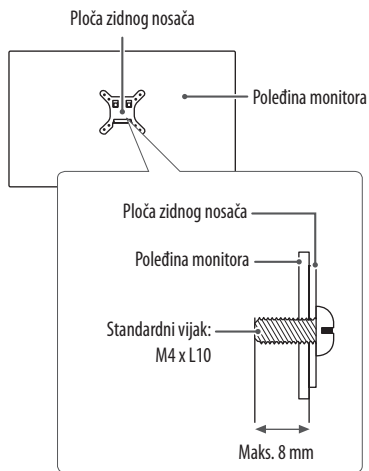
Ploča zidnog nosača (mm)	75 x 75
Standardni vijak	M4 x L10
Broj vijaka	4
Ploča zidnog nosača (dodatno)	LSW 149 

! NAPOMENA

- Vijak koji nije usklađen sa standardom VESA može oštetiti proizvod i dovesti do pada monitora. LG Electronics ne snosi odgovornost za bilo kakve nezgode povezane s korištenjem nestandardnih vijaka.
- Komplet zidnog nosača sadrži vodič za instalaciju i sve potrebne dijelove.
- Zidni nosač spada u dodatnu opremu. Nabaviti ga možete od lokalnog distributera.
- Duljina vijaka može se razlikovati za svaki zidni nosač. U slučaju upotrebe vijaka koji su dulji od standardnih mogli biste oštetiti unutarnje dijelove uređaja.
- Više informacija potražite u korisničkom priručniku za zidni nosač.

⚠ OPREZ

- Prije premještanja ili postavljanja monitora iskopčajte kabel napajanja kako biste izbjegli strujni udar.
- Ako ga postavite na strop ili kosi zid, monitor može pasti i uzrokovati ozljede. Koristite ovlaštene LG nosač za zid te se obratite lokalnom zastupniku ili kvalificiranom osoblju.
- Upotreba pretjerane sile pri pritezanju vijaka može oštetiti monitor. Takva oštećenja nisu pokrivena jamstvom proizvođača.
- Koristite zidni nosač i vijke koji su usklađeni s VESA standardom. Šteta uzrokovana korištenjem neodgovarajućih komponenti neće biti pokrivena jamstvom proizvođača.
- Mjereno od poledine monitora, vijci smiju biti dugi najviše 8 mm.



KORIŠTENJE MONITORA

- Ilustracije u ovom priručniku mogu se razlikovati od kupljenog proizvoda.

OPREZ

- Nemojte dugotrajno pritiskati zaslon. To može dovesti do izobličenja slike.
- Nemojte na zaslonu dugotrajno prikazivati nepomične slike. To može dovesti do urezivanja slike. Koristite čuvar zaslona na računalu kad god je to moguće.
- Pri ukopčavanju kabela za napajanje u zidnu utičnicu, koristite uzemljenu višestruku (s 3 rupe) ili uzemljenu utičnicu.
- Kada se monitor uključi u prostoru s niskom temperaturom, slika na njemu može treperiti. To je uobičajeno.
- Na zaslonu se ponekad mogu pojaviti crvene, zelene ili plave točke. To je uobičajeno.

Povezivanje s računalom

- Ovaj monitor podržava značajku *Plug and Play.

* Plug and Play: Značajka koja vam omogućava da svojem računalu dodate uređaj bez potrebe za ponovnom konfiguracijom ili ručnim instaliranjem upravljačkih programa.

HDMI priključak

Prenosi digitalni video i audio signal s računala na monitor.

OPREZ

- Korištenje DVI-HDMI ili DP (DisplayPort) na HDMI kabela može uzrokovati probleme s kompatibilnošću.
- Koristite certificirani kabel s logotipom HDMI. Ako ne koristite certificirani HDMI kabel, na zaslonu se možda neće prikazati slika ili može doći do pogreške u povezivanju.
- Preporučene vrste HDMI kabela
 - High-Speed HDMI™ kabl
 - High-Speed HDMI™ kabl s priključkom za Ethernet

Povezivanje s A/V uređajima

HDMI priključak

HDMI kabel služi za prijenos digitalnih audiosignala i videosignala s AV uređaja na monitor.

! NAPOMENA

- Korištenje DVI-HDMI ili DP (DisplayPort) na HDMI kabela može uzrokovati probleme s kompatibilnošću.
- Koristite certificirani kabel s logotipom HDMI. Ako ne koristite certificirani HDMI kabel, na zaslonu se možda neće prikazati slika ili može doći do pogreške u povezivanju.
- Preporučene vrste HDMI kabela
 - High-Speed HDMI™ kabel
 - High-Speed HDMI™ kabel s priključkom za Ethernet

Povezivanje perifernih uređaja

Priključivanje slušalica

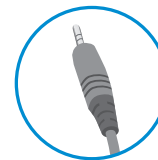
Periferne uređaje s monitorom možete povezati putem priključka za slušalice.

! NAPOMENA

- Periferni uređaji prodaju se zasebno.
- Ako koristite slušalice s kutnim utikačem, moglo bi doći do poteškoća prilikom povezivanja drugog vanjskog uređaja s monitorom. Stoga preporučamo upotrebu slušalica s ravnim utikačem.



Kutni utikač



Ravni utikač
(Preporučeno)

- Ovisno o postavkama zvuka na računalu i vanjskom uređaju, funkcije slušalica i zvučnika možda će biti ograničene.

POSTAVKE KORISNIKA



! NAPOMENA

- Prikaz na zaslonu vašeg monitora može se malo razlikovati od onog prikazanog u ovom priručniku.

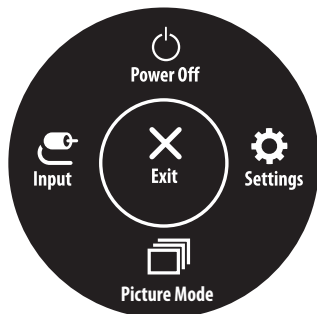
Aktiviranje glavnog izbornika



- 1 Pritisnite upravljački gumb na donjoj strani monitora.
- 2 Opcije možete postaviti pomicanjem upravljačkog gumba gore/dolje i lijevo/desno.
- 3 Kako biste zatvorili glavni izbornik, pritisnite upravljački gumb još jednom.

Gumb	Status izbornika	Opis
	Glavni izbornik onemogućen	Omogućavanje glavnog izbornika.
	Glavni izbornik omogućen	Zatvaranje glavnog izbornika. (Zadržite pritisak gumba kako biste isključili monitor. Na ovaj način možete isključiti monitor u svakom trenutku, pa i kada je OSD prikaz na zaslonu uključen.)
	◀ Glavni izbornik onemogućen	Podešavanje glasnoće monitora.
	◀ Glavni izbornik omogućen	Pristup značajci Input (Ulaz) .
	▶ Glavni izbornik onemogućen	Podešavanje glasnoće monitora.
	▶ Glavni izbornik omogućen	Pristup značajkama u opciji Settings (Postavke) .
	▲ Glavni izbornik onemogućen	Podešavanje razine svjetline monitora.
	▲ Glavni izbornik omogućen	Isključivanje monitora.
	▼ Glavni izbornik onemogućen	Podešavanje razine svjetline monitora.
	▼ Glavni izbornik omogućen	Pristup značajci Picture Mode (Način slike) .

Značajke glavnog izbornika



Glavni izbornik	Opis
Input (Ulaz)	Postavljanje ulaznog signala.
Power Off (Isključivanje)	Isključivanje monitora.
Settings (Postavke)	Konfiguriranje postavki zaslona.
Picture Mode (Način slike)	Postavljanje načina slike.
Exit (Izlaz)	Zatvaranje glavnog izbornika.

Postavke izbornika

- 1 Za prikaz OSD izbornika pritisnite upravljački gumb na donjoj strani monitora i otvorite **Settings (Postavke)**.
- 2 Opcije možete postaviti pomicanjem upravljačkog gumba gore/dolje i lijevo/desno.
- 3 Za povratak na izbornik više razine ili postavljanje drugih stavki izbornika pomaknite upravljački gumb ulijevo ◀ ili ga pritisnite (⏪).
- 4 Ako želite zatvoriti OSD izbornik, upravljački gumb pomičite ulijevo ◀ sve dok ga ne zatvorite.



Quick Settings



Input



Picture



General

Prilagođavanje postavki Quick Settings (Brze postavke)

Settings (Postavke) > Quick Settings (Brze postavke)	Opis
Brightness (Svjetlina)	Podešavanje svjetline i kontrasta boje na zaslonu.
Contrast (Kontrast)	
Volume (Glasnoća)	Podešavanje glasnoće.

Input (Ulaz)

Settings (Postavke) > Input (Ulaz)	Opis	
Input List (Popis ulaza)	Odabir ulaznog signala.	
Aspect Ratio (Format slike)	Podešavanje formata zaslona.	
	Full Wide (Potpuno široko)	Prikazuje video u širokokutnom formatu, bez obzira na ulaz videosignala.
	Original (Izvorno)	Prikaz videozapisa u skladu s formatom ulaznog videosignala.
	! NAPOMENA	<ul style="list-style-type: none"> Opcije mogu biti onemogućene na preporučenoj razlučivosti (1920 x 1080).
Auto Input Switch (Automaski Prekidač Ulaza)	On (Uključeno)	Omogućava Auto Input Switch (Automaski Prekidač Ulaza) .
	Off (Isključeno)	Onemogućava Auto Input Switch (Automaski Prekidač Ulaza) .

Picture (Slika)

Settings (Postavke) > Picture (Slika)	Opis	
Picture Mode (Način slike)	Custom (Prilagođeno)	Omogućava korisniku da prilagodi svaki element. Način prikaza boja u glavnom izborniku može se podešavati.
	Reader (Čitanje)	Optimizira zaslon za pregled datoteka. Zaslon možete posvijetliti u izborniku OSD načina rada.
	Photo	Optimizacija zaslona za pregled slika.
	Cinema (Kino)	Optimizira zaslon radi poboljšanja vizualnih efekata u videozapisu.
	Color Weakness (Nemogućnost raspoznavanja boja)	Ovaj način rada je za korisnike koji ne mogu razlikovati između crvene i zelene. Daltonistima omogućava lako razlikovanje ove dvije boje.
	Game	Optimizira zaslon za igre.

! NAPOMENA

- Ako je **Picture Mode (Način slike)** promijenjen, zaslon može treperiti ili rezolucija zaslona Vašeg računala može biti oštećena.
- To je pomoć za korisnike sa problemima gledanja boja. Zato, ako vam ne odgovara slika, molimo isključite ovu funkcionalnost.
- Ova funkcionalnost ne može razlikovati nekihbojau nekim slikama.

Settings (Postavke) > Picture (Slika)	Opis		
Picture Adjust (Podešavanje slike)	Brightness (Svjetlina)	Podešavanje svjetline zaslona.	
	Contrast (Kontrast)	Podešava kontrast zaslona.	
	Sharpness (Oštrina)	Podešavanje oštrote prikaza na zaslonu.	
	SUPER RESOLUTION+	High (Visoko)	Optimizirana kvaliteta slike se prikazuje kada korisnik želi kristalno jasne slike. To je učinkovito kod visokokvalitetne video reprodukcije ili igre.
		Middle (Srednje)	Optimizirana kvaliteta slike se prikazuje kada korisnik želi slike između niskog i visokog načina na ugodno gledanje. To je učinkovito za UCC ili SD video.
		Low (Nisko)	Optimizirana kvaliteta slike se prikazuje kada korisnik želi jasne i prirodne slike. To je dobro podesiti kod gledanja sporo pokretnih slika ili fotografija.
		Off (Isključeno)	Ovu mogućnost podesite za svakodnevno gledanje. SUPER RESOLUTION+ je u ovom načinu isključeno.
		<p>! NAPOMENA</p> <ul style="list-style-type: none"> Budući da ta funkcija služi za povećanje oštrote slika niske rezolucije, ne preporučuje se upotreba funkcije za normalni tekst ili ikone na radnoj površini. To može prouzročiti preintenzivnu oštrinu. 	
		Black Level (Zacrnenost)	Postavlja razinu pomaka. <ul style="list-style-type: none"> Pomak: kao referenca za videosignal, predstavlja najtamniju boju koju monitor može prikazati.
	High (Visoko)		Održava trenutni omjer kontrasta zaslona.
Low (Nisko)	Smanjuje razinu crne boje i povećava razinu bijele boje u trenutnom omjeru kontrasta zaslona.		
DFC	On (Uključeno)	Automatsko podešavanje svjetline, ovisno o zaslonu.	
	Off (Isključeno)	Onemogućavanje značajke DFC.	

Game Adjust (Podešavanja za igre)	Response Time (Vrijeme odziva)	Postavljanje vremena odziva za prikazane slike na temelju brzine slike na zaslonu. U normalnim okruženjima preporučuje se korištenje opcije Fast (Brzo) . U slučaju prikazivanja brzih slika preporučuje se korištenje opcije Faster (Brže) . Kada odaberete Brži način, Magljenje pokreta se može dogoditi ovisno o sadržaju.	
		Faster (Brže)	Postavlja vrijeme odziva na Faster (Brže) .
		Fast (Brzo)	Postavlja vrijeme odziva na Fast (Brzo) .
		Normal (Uobičajeno)	Postavlja vrijeme odziva na Normal (Uobičajeno) .
		Off (Isključeno)	Onemogućuje značajku.
	Black Stabilizer (Stabilizator crne boje)	Možete upravljati kontrastom crne boje kako bi se bolje vidjeli tamni prizori. Povećanjem vrijednosti značajke Black Stabilizer (Stabilizator crne boje) posvjetljuje se područje s niskom razinom sive boje na zaslonu. (Moći ćete lakše prepoznati predmete na zaslonu u tamnim igrama.) Smanjivanjem vrijednosti značajke Black Stabilizer (Stabilizator crne boje) zatamnjuje se područje s niskom razinom sive boje i povećava dinamički kontrast na zaslonu.	
	Crosshair (Križić)	Križ u vidnom polju optičkih instrumenata omogućava obilježje u središtu zaslona za igre FPS (First person shooter – Prva osoba pucač). Korisnici mogu odabrati cross hairs koji odgovara okolišu njihove igre, među četiri različita cross hairs.	
Color Adjust (Podešavanje boja)	Gamma (Gama)	Mode 1 (Način rada 1), Mode 2 (Način rada 2), Mode 3 (Način rada 3)	Što je gama vrijednost veća, to je slika tamnija. Također, što je gama vrijednost manja, to je slika svjetlija.
		Mode 4 (Način rada 4)	Ako ne trebate podešavati gama postavke, odaberite Mode 4 (Način rada 4).
	Color Temp (Top. boje)	Odabire tvornički zadanu boju slike. Custom (Prilagođeni): Podešavanjem korisnik može prilagoditi na crvenu, zelenu ili plavu. Warm (Topla): boju zaslona postavlja na crvenkastu nijansu. Medium (Srednja): boju zaslona postavlja između crvene i plave nijanse. Cool (Hladna): boju zaslona postavlja na plavkastu nijansu.	
	Red (Crvena)	Boju slike možete prilagoditi pomoću opcija boja Crvena, Zelena i Plava.	
	Green (zelena)		
Blue (plava)			

Picture Reset (Vraćanje postavki slike)	Do you want to reset your picture settings? (Želite li vratiti postavke slike?)	No (Ne)	Poništava odabir.
		Yes (Da)	Vraća na zadane postavke.

General (Općenito)

Settings (Postavke) > General (Općenito)	Opis		
Language (Jezik)	Za podešavanje jezika za prikaz upravljačkih naziva.		
SMART ENERGY SAVING	High (Visoko)	Omogućava SMART ENERGY SAVING možete uštedjeti energiju ovom efikasnom funkcijom visoke energije.	
	Low (Nisko)	Omogućava SMART ENERGY SAVING možete uštedjeti energiju ovom efikasnom funkcijom niske energije.	
	Off (Isključeno)	Onemogućava funkciju SMART ENERGY SAVING.	
	* SMART ENERGY SAVING: Uštedite energiju koristeći algoritam za kompenzaciju svjetline.		
Automatic Standby (Automatsko stanje mirovanja)	Značajka koja automatski isključuje monitor kada se na zaslonu dulje vrijeme ne kreće slika. Možete postaviti mjerač vremena za funkciju automatskog isključivanja. (8H (8 h), 6H (6 h), 4H (4 h) i Off (Isključeno))		
OSD Lock (Zaključavanje OSD prikaza)	Onemogućuje konfiguriranje i podešavanje izbornika.		
	On (Uključeno)	Omogućava OSD Lock (Zaključavanje OSD prikaza)	
	<p>! NAPOMENA</p> <ul style="list-style-type: none"> Sve funkcije osim OSD Lock (Zaključavanje OSD prikaza) mode, Brightness (Svjetlina), Contrast (Kontrast), Input (Ulaz), Information (Informacije) i Volume (Glasnoća) su onemogućene. 		
	Off (Isključeno)	Onemogućava OSD Lock (Zaključavanje OSD prikaza)	
Information (Informacije)	Informacije za prikaz će biti pokazane kao sljedeće: Total Power On Time (Ukupno vrijeme uključenosti), Resolution (Rezolucija)		
Reset	Do you want to reset your settings? (Želite li vratiti postavke?)	No (Ne)	Poništava odabir.
		Yes (Da)	Vraća na zadane postavke.

! NAPOMENA

- Vrijednost podataka za uštedu energije može se razlikovati ovisno o monitoru i dobavljaču.
- Ako odaberete opciju **High (Visoko)** ili **Low (Nisko)** na značajci **SMART ENERGY SAVING**, svjetlina monitora postaje niža ili viša, ovisno o izvoru.

RJEŠAVANJE PROBLEMA

Provjerite sljedeće prije pozivanja serviser.

Slika se ne prikazuje	
Je li kabel napajanja monitora priključen?	<ul style="list-style-type: none">• Provjerite je li kabel napajanja ispravno priključen u utičnicu.
Vidite li na zaslonu poruku Out of Range (Izvan dosega)?	<ul style="list-style-type: none">• Ova se poruka prikazuje kada je signal s računala (video kartice) izvan raspona vodoravne ili okomite frekvencije zaslona. Pogledajte poglavlje 'Specifikacije' u ovom priručniku i ponovo konfigurirajte zaslon.
Vidite li na zaslonu poruku No Signal (Nema signala)?	<ul style="list-style-type: none">• Nakon što je monitor na No Signal (Nema signala), monitor prelazi na način rada DPM.• Ta se poruka prikazuje kada kabela između računala i monitora nema ili je iskopčan. Provjerite kabel i ponovo ga priključite.
Da li možete kontrolirati određene funkcije u OSD-u?	
Da li možete odabrati određeni izbornik u OSD-u?	<ul style="list-style-type: none">• Možete otključati OSD kontrole, ulazkom u izbornik zaključavanja OSD-a i promijeniti predmete na isklup.

OPREZ

- Provjerite **Control Panel (Upravljačka ploča) ► Display (Zaslon) ► Settings (Postavke)** i pogledajte je li promijenjena frekvencija ili razlučivost. Ako jest, video karticu prilagodite preporučenoj razlučivosti.
- Ako nije odabrana preporučena razlučivost (optimalna razlučivost), slova mogu biti mutna, a slika na zaslonu prigušena, odsječena ili zakrivljena. Svakako odaberite preporučenu razlučivost.
- Metoda postavljanja može se razlikovati ovisno o računalu i operacijskom sustavu, a video kartica možda neće podržavati iznad spomenutu razlučivost. U tom se slučaju obratite proizvođaču računala ili video kartice.

Nepravilna slika na zaslonu	
Boja zaslona je monokromatska ili neispravna.	<ul style="list-style-type: none">• Provjerite je li signalni kabel ispravno priključen i pričvrstite ga odvijačem ako je potrebno.• Provjerite je li video kartica pravilno umetnuta u utor.• Postavku boje postavite na vrijednost višu od 24 bita (true color) u Control Panel (Upravljačka ploča) ► Settings (Postavke).
Slika na zaslonu treperi.	<ul style="list-style-type: none">• Ako je zaslon postavljen u način rada s ispreplitanjem (interlace), promijenite postavku u preporučenu razlučivost.
Vidite li poruku "Unrecognized monitor, Plug&Play (VESA DDC) monitor found" (Monitor nije prepoznat, pronađen Plug&Play (VESA DDC) monitor)?	
Jeste li instalirali upravljački program monitora?	<ul style="list-style-type: none">• Obavezno instalirajte pokretač prikaza s naše internet stranice: http://www.lg.com.• Svakako provjerite podržava li video kartica funkciju Plug&Play.
Prikaz titranja	
Ako niste postavili preporučeno vrijeme?	<ul style="list-style-type: none">• Prikazat će se titranje ako koristite mjerenje vremena za HDMI 1080i 60/50 Hz, pa vas molimo da postavite vrijeme na 1080P što je preporučeni način.

SPECIFIKACIJE PROIZVODA

24MS500

Dubina boje	Podržane su 8-bitne boje.		
Razlučivost	Maks. razlučivost	1920 x 1080 pri 100 Hz	
	Preporučena razlučivost	1920 x 1080 pri 100 Hz	
Izvori napajanja	Nazivno napajanje	19 V $\overline{\text{---}}$ 0,84 A	
AC/DC adapter	<p>ADS-25SFA-19-3 19016E, proizvođač: SHENZHEN HONOR ELECTRONIC, Ili ADS-25FSF-19 19016EPCU-1, proizvođač: SHENZHEN HONOR ELECTRONIC, Ili ADS-25FSF-19 19016EPBR-1, proizvođač: SHENZHEN HONOR ELECTRONIC, Ili ADS-25FSF-19 19016EPI-1, proizvođač: SHENZHEN HONOR ELECTRONIC, Ili ADS-25FSF-19 19016EPG-1, proizvođač: SHENZHEN HONOR ELECTRONIC, Ili ADS-25FSF-19 19016EPB-1, proizvođač: SHENZHEN HONOR ELECTRONIC, Ili ADS-25FSF-19 19016EPG, proizvođač: SHENZHEN HONOR ELECTRONIC, Ili AD10570LF, proizvođač: PI Electronics (H.K.) Ltd., Ili AD2152S20, proizvođač: PI Electronics (H.K.) Ltd., Ili AD2152620, proizvođač: PI Electronics (H.K.) Ltd..</p> <p>Izlaz: 19 V $\overline{\text{---}}$ 0,84 A</p>		
Uvjeti u okruženju	Radni uvjeti	Temperatura	0 °C do 40 °C
		Vlažnost	Ispod 80 %
	Uvjeti za čuvanje	Temperatura	-20 °C do 60 °C
		Vlažnost	Ispod 85 %

Dimenzije	Veličina monitora (širina x visina x dubina)	
	S postoljem	539,9 x 414,4 x 190,0 (mm)
	Bez postolja	539,9 x 321,4 x 56,2 (mm)
Težina (bez ambalaže)	S postoljem	2,6 kg
	Bez postolja	2,3 kg

Specifikacije su podložne promjenama bez prethodne najave.

Simbol ~ označava izmjeničnu struju, a simbol = istosmjernu struju.

SPECIFIKACIJE PROIZVODA

24MS550

Dubina boje	Podržane su 8-bitne boje.		
Razlučivost	Maks. razlučivost	1920 x 1080 pri 100 Hz	
	Preporučena razlučivost	1920 x 1080 pri 100 Hz	
Izvori napajanja	Nazivno napajanje	19 V $\overline{\text{---}}$ 1,3 A	
AC/DC adapter	<p>ADS-25SFA-19-3 19025E, proizvođač: SHENZHEN HONOR ELECTRONIC, Ili ADS-25FSF-19 19025EPCU-1, proizvođač: SHENZHEN HONOR ELECTRONIC, Ili ADS-25FSF-19 19025EPBR-1, proizvođač: SHENZHEN HONOR ELECTRONIC, Ili ADS-25FSF-19 19025EPI-1, proizvođač: SHENZHEN HONOR ELECTRONIC, Ili ADS-25FSF-19 19025EPG-1, proizvođač: SHENZHEN HONOR ELECTRONIC, Ili ADS-25FSF-19 19025EPB-1, proizvođač: SHENZHEN HONOR ELECTRONIC, Ili AD10560LF, proizvođač: PI Electronics (H.K.) Ltd., Ili AD2139520, proizvođač: PI Electronics (H.K.) Ltd., Ili AD2139620, proizvođač: PI Electronics (H.K.) Ltd..</p> <p>Izlaz: 19 V $\overline{\text{---}}$ 1,3 A</p>		
Uvjeti u okruženju	Radni uvjeti	Temperatura	0 °C do 40 °C
		Vlažnost	Ispod 80 %
	Uvjeti za čuvanje	Temperatura	-20 °C do 60 °C
		Vlažnost	Ispod 85 %

Dimenzije	Veličina monitora (širina x visina x dubina)	
	S postoljem	539,9 x 447,6 x 219,4 (mm)
	Bez postolja	539,9 x 321,4 x 56,2 (mm)
Težina (bez ambalaže)	S postoljem	3,2 kg
	Bez postolja	2,4 kg

Specifikacije su podložne promjenama bez prethodne najave.

Simbol ~ označava izmjeničnu struju, a simbol = istosmjernu struju.

SPECIFIKACIJE PROIZVODA

25MS500

Dubina boje	Podržane su 8-bitne boje.		
Razlučivost	Maks. razlučivost	1920 x 1080 pri 100 Hz	
	Preporučena razlučivost	1920 x 1080 pri 100 Hz	
Izvori napajanja	Nazivno napajanje	19 V $\overline{\text{---}}$ 0,84 A	
AC/DC adapter	<p>ADS-25SFA-19-3 19016E, proizvođač: SHENZHEN HONOR ELECTRONIC, Ili ADS-25FSF-19 19016EPCU-1, proizvođač: SHENZHEN HONOR ELECTRONIC, Ili ADS-25FSF-19 19016EPBR-1, proizvođač: SHENZHEN HONOR ELECTRONIC, Ili ADS-25FSF-19 19016EPI-1, proizvođač: SHENZHEN HONOR ELECTRONIC, Ili ADS-25FSF-19 19016EPG-1, proizvođač: SHENZHEN HONOR ELECTRONIC, Ili ADS-25FSF-19 19016EPB-1, proizvođač: SHENZHEN HONOR ELECTRONIC, Ili ADS-25FSF-19 19016EPG, proizvođač: SHENZHEN HONOR ELECTRONIC, Ili AD10570LF, proizvođač: PI Electronics (H.K.) Ltd., Ili AD2152520, proizvođač: PI Electronics (H.K.) Ltd., Ili AD2152620, proizvođač: PI Electronics (H.K.) Ltd..</p> <p>Izlaz: 19 V $\overline{\text{---}}$ 0,84 A</p>		
Uvjeti u okruženju	Radni uvjeti	Temperatura	0 °C do 40 °C
		Vlažnost	Ispod 80 %
	Uvjeti za čuvanje	Temperatura	-20 °C do 60 °C
		Vlažnost	Ispod 85 %

Dimenzije	Veličina monitora (širina x visina x dubina)	
	S postoljem	557,5 x 421,2 x 190,0 (mm)
	Bez postolja	557,5 x 328,3 x 58,8 (mm)
Težina (bez ambalaže)	S postoljem	2,6 kg
	Bez postolja	2,3 kg

Specifikacije su podložne promjenama bez prethodne najave.

Simbol ~ označava izmjeničnu struju, a simbol — istosmjernu struju.

SPECIFIKACIJE PROIZVODA

25MS550

Dubina boje	Podržane su 8-bitne boje.		
Razlučivost	Maks. razlučivost	1920 x 1080 pri 100 Hz	
	Preporučena razlučivost	1920 x 1080 pri 100 Hz	
Izvori napajanja	Nazivno napajanje	19 V $\overline{\text{---}}$ 1,3 A	
AC/DC adapter	<p>ADS-25SFA-19-3 19025E, proizvođač: SHENZHEN HONOR ELECTRONIC, Ili ADS-25FSF-19 19025EPCU-1, proizvođač: SHENZHEN HONOR ELECTRONIC, Ili ADS-25FSF-19 19025EPBR-1, proizvođač: SHENZHEN HONOR ELECTRONIC, Ili ADS-25FSF-19 19025EPI-1, proizvođač: SHENZHEN HONOR ELECTRONIC, Ili ADS-25FSF-19 19025EPG-1, proizvođač: SHENZHEN HONOR ELECTRONIC, Ili ADS-25FSF-19 19025EPB-1, proizvođač: SHENZHEN HONOR ELECTRONIC, Ili AD10560LF, proizvođač: PI Electronics (H.K.) Ltd., Ili AD2139S20, proizvođač: PI Electronics (H.K.) Ltd., Ili AD2139620, proizvođač: PI Electronics (H.K.) Ltd..</p> <p>Izlaz: 19 V $\overline{\text{---}}$ 1,3 A</p>		
Uvjeti u okruženju	Radni uvjeti	Temperatura	0 °C do 40 °C
		Vlažnost	Ispod 80 %
	Uvjeti za čuvanje	Temperatura	-20 °C do 60 °C
		Vlažnost	Ispod 85 %

Dimenzije	Veličina monitora (širina x visina x dubina)	
	S postoljem	557,5 x 475,2 x 219,4 (mm)
	Bez postolja	557,5 x 328,3 x 58,8 (mm)
Težina (bez ambalaže)	S postoljem	3,1 kg
	Bez postolja	2,3 kg

Specifikacije su podložne promjenama bez prethodne najave.

Simbol ~ označava izmjeničnu struju, a simbol — istosmjernu struju.

SPECIFIKACIJE PROIZVODA

27MS500

Dubina boje	Podržane su 8-bitne boje.		
Razlučivost	Maks. razlučivost	1920 x 1080 pri 100 Hz	
	Preporučena razlučivost	1920 x 1080 pri 100 Hz	
Izvori napajanja	Nazivno napajanje	19 V $\overline{\text{---}}$ 1,3 A	
AC/DC adapter	<p>ADS-25SFA-19-3 19025E, proizvođač: SHENZHEN HONOR ELECTRONIC, Ili ADS-25FSF-19 19025EPCU-1, proizvođač: SHENZHEN HONOR ELECTRONIC, Ili ADS-25FSF-19 19025EPBR-1, proizvođač: SHENZHEN HONOR ELECTRONIC, Ili ADS-25FSF-19 19025EPI-1, proizvođač: SHENZHEN HONOR ELECTRONIC, Ili ADS-25FSF-19 19025EPG-1, proizvođač: SHENZHEN HONOR ELECTRONIC, Ili ADS-25FSF-19 19025EPB-1, proizvođač: SHENZHEN HONOR ELECTRONIC, Ili AD10560LF, proizvođač: PI Electronics (H.K.) Ltd., Ili AD2139S20, proizvođač: PI Electronics (H.K.) Ltd., Ili AD2139620, proizvođač: PI Electronics (H.K.) Ltd.. Izlaz: 19 V $\overline{\text{---}}$ 1,3 A</p>		
Uvjeti u okruženju	Radni uvjeti	Temperatura	0 °C do 40 °C
		Vlažnost	Ispod 80 %
	Uvjeti za čuvanje	Temperatura	-20 °C do 60 °C
		Vlažnost	Ispod 85 %

Dimenzije	Veličina monitora (širina x visina x dubina)	
	S postoljem	612,0 x 454,9 x 190,0 (mm)
	Bez postolja	612,0 x 362,5 x 56,2 (mm)
Težina (bez ambalaže)	S postoljem	3,5 kg
	Bez postolja	3,1 kg

Specifikacije su podložne promjenama bez prethodne najave.

Simbol ~ označava izmjeničnu struju, a simbol — istosmjernu struju.

SPECIFIKACIJE PROIZVODA

27M5550

Dubina boje	Podržane su 8-bitne boje.		
Razlučivost	Maks. razlučivost	1920 x 1080 pri 100 Hz	
	Preporučena razlučivost	1920 x 1080 pri 100 Hz	
Izvori napajanja	Nazivno napajanje	19 V $\overline{\text{---}}$ 1,3 A	
AC/DC adapter	<p>ADS-25SFA-19-3 19025E, proizvođač: SHENZHEN HONOR ELECTRONIC, Ili ADS-25FSF-19 19025EPCU-1, proizvođač: SHENZHEN HONOR ELECTRONIC, Ili ADS-25FSF-19 19025EPBR-1, proizvođač: SHENZHEN HONOR ELECTRONIC, Ili ADS-25FSF-19 19025EPI-1, proizvođač: SHENZHEN HONOR ELECTRONIC, Ili ADS-25FSF-19 19025EPG-1, proizvođač: SHENZHEN HONOR ELECTRONIC, Ili ADS-25FSF-19 19025EPB-1, proizvođač: SHENZHEN HONOR ELECTRONIC, Ili AD10560LF, proizvođač: PI Electronics (H.K.) Ltd., Ili AD2139S20, proizvođač: PI Electronics (H.K.) Ltd., Ili AD2139G20, proizvođač: PI Electronics (H.K.) Ltd.. Izlaz: 19 V $\overline{\text{---}}$ 1,3 A</p>		
Uvjeti u okruženju	Radni uvjeti	Temperatura	0 °C do 40 °C
		Vlažnost	Ispod 80 %
	Uvjeti za čuvanje	Temperatura	-20 °C do 60 °C
		Vlažnost	Ispod 85 %

Dimenzije	Veličina monitora (širina x visina x dubina)	
	S postoljem	612,0 x 492,1 x 219,4 (mm)
	Bez postolja	612,0 x 362,5 x 56,2 (mm)
Težina (bez ambalaže)	S postoljem	3,9 kg
	Bez postolja	3,1 kg

Specifikacije su podložne promjenama bez prethodne najave.

Simbol ~ označava izmjeničnu struju, a simbol = istosmjernu struju.

SPECIFIKACIJE PROIZVODA

24BA400

Dubina boje	Podržane su 8-bitne boje.		
Razlučivost	Maks. razlučivost	1920 x 1080 pri 100 Hz	
	Preporučena razlučivost	1920 x 1080 pri 100 Hz	
Izvori napajanja	Nazivno napajanje	19 V $\overline{\text{---}}$ 1,3 A	
AC/DC adapter	<p>ADS-25SFA-19-3 19025E, proizvođač: SHENZHEN HONOR ELECTRONIC, Ili ADS-25FSF-19 19025EPCU-1, proizvođač: SHENZHEN HONOR ELECTRONIC, Ili ADS-25FSF-19 19025EPBR-1, proizvođač: SHENZHEN HONOR ELECTRONIC, Ili ADS-25FSF-19 19025EPI-1, proizvođač: SHENZHEN HONOR ELECTRONIC, Ili ADS-25FSF-19 19025EPG-1, proizvođač: SHENZHEN HONOR ELECTRONIC, Ili ADS-25FSF-19 19025EPB-1, proizvođač: SHENZHEN HONOR ELECTRONIC, Ili AD10560LF, proizvođač: PI Electronics (H.K.) Ltd., Ili AD2139S20, proizvođač: PI Electronics (H.K.) Ltd., Ili AD2139G20, proizvođač: PI Electronics (H.K.) Ltd. Izlaz: 19 V $\overline{\text{---}}$ 1,3 A</p>		
Uvjeti u okruženju	Radni uvjeti	Temperatura	0 °C do 40 °C
		Vlažnost	Ispod 80 %
	Uvjeti za čuvanje	Temperatura	-20 °C do 60 °C
		Vlažnost	Ispod 85 %

Dimenzije	Veličina monitora (širina x visina x dubina)	
	S postoljem	539,9 x 414,4 x 190 (mm)
	Bez postolja	539,9 x 321,4 x 56,2 (mm)
Težina (bez ambalaže)	S postoljem	2,7 kg
	Bez postolja	2,4 kg

Specifikacije su podložne promjenama bez prethodne najave.

Simbol ~ označava izmjeničnu struju, a simbol — istosmjernu struju.

SPECIFIKACIJE PROIZVODA

27BA400

Dubina boje	Podržane su 8-bitne boje.		
Razlučivost	Maks. razlučivost	1920 x 1080 pri 100 Hz	
	Preporučena razlučivost	1920 x 1080 pri 100 Hz	
Izvori napajanja	Nazivno napajanje	19 V \sim 1,3 A	
AC/DC adapter	ADS-25SFA-19-3 19025E, proizvođač: SHENZHEN HONOR ELECTRONIC, Ili AD10560LF, proizvođač: PI Electronics (H.K.) Ltd.. Izlaz: 19 V \sim 1,3 A		
Uvjeti u okruženju	Radni uvjeti	Temperatura	0 °C do 40 °C
		Vlažnost	Ispod 80 %
	Uvjeti za čuvanje	Temperatura	-20 °C do 60 °C
		Vlažnost	Ispod 85 %
Dimenzije	Veličina monitora (širina x visina x dubina)		
	S postoljem	612,0 x 454,9 x 190 (mm)	
	Bez postolja	612,0 x 362,5 x 56,2 (mm)	
Težina (bez ambalaže)	S postoljem	3,5 kg	
	Bez postolja	3,1 kg	

Specifikacije su podložne promjenama bez prethodne najave.

Simbol \sim označava izmjeničnu struju, a simbol \sim istosmjernu struju.

Tvornički način podrške (unaprijed postavljeni način rada, PC)

HDMI

Unaprijed postavljeni način rada	Horizontalna frekvencija (kHz)	Vertikalna frekvencija (Hz)	Polaritet (H/V)	Opaske
640 x 480	31,469	59,94	-/-	
800 x 600	37,879	60,317	+/+	
1024 x 768	48,363	60,004	-/-	
1280 x 720	45	60	+/+	
1280 x 1024	79,976	75,025	+/+	
1920 x 1080	67,5	60	+/+	
1920 x 1080	66,587	59,934	+/-	
1920 x 1080	83,894	74,973	+/+	
1920 x 1080	110	100	+/-	Preporučeni Vrijeme

HDMI vrijednosti (Video)

Tvornički način podrške (Unaprijed postavljeni način rada)	Horizontalna frekvencija (kHz)	Vertikalna frekvencija (Hz)	HDMI
480P	31,5	60	0
720P	45,0	60	0
1080P	67,5	60	0 Preporučeni način rada



Model i serijski broj proizvoda nalaze se na poleđini i jednoj strani proizvoda.
Zapišite ih ispod za slučaj da zatrebate neku uslugu.

Model _____

Serijski br. _____

(samo za 24BA400/27BA400/25MS550)



This Product qualifies for ENERGY STAR®

Changing the factory default configuration and settings or enabling certain optional features and functionalities may increase energy consumption beyond the limits required for ENERGY STAR® certification.

Refer to ENERGYSTAR.gov for more information on the ENERGY STAR® program.