

JEDNODUCHÁ PRÍRUČKA

3D Blu-ray™ / DVD Systém domáceho kina

SLOVENČINA

Ak chcete zobrazíť pokyny pre pokročilé funkcie, navštívte <http://www.lg.com> a potom si prevezmite Návod na obsluhu. Určitý obsah v tejto príručke sa môže líšiť od vašej jednotky.

LHB725W

LHA825W



www.lg.com



Predný panel



USB Port ···· Služi na pripojenie zariadenia s rozhraním USB.

⏏ ···· Otvorenie alebo zatvorenie diskovej jednotky

▶⏮ ···· Spustenie alebo pozastavenie prehrávania.

⏸ ···· Zastavenie prehrávania.

⏪ ···· Zmena vstupného zdroja alebo funkcie.

⏻ ···· Zapnutie alebo vypnutie

Otáčny gombík na ovládanie hlasnosti ···· Služi na úpravu hlasnosti.

Zadný panel



SPEAKERS ·········· Pripojenie k reproduktorm.

LAN ·········· Pripojenie k internetu.

HDMI OUT (TV ARC) ·········· Pripojenie k televízoru.

HDMI IN 1, 2 ·········· Pripojenie k digitálnemu zariadeniu.

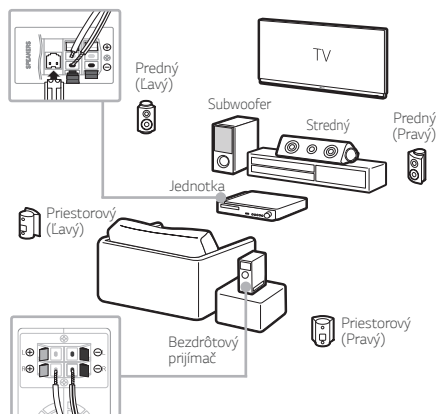
ANTENNA FM ···· Pripojenie k anténe na rozhlasový príjem.

AUX (L/R) INPUT ···· Pripojenie k analógovému zariadeniu.

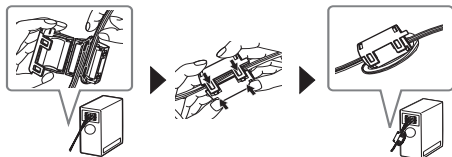
OPTICAL IN ·········· Pripojenie k digitálnemu zariadeniu.

1 Pripojenie reproduktorov

! Dizajn reproduktorov a spôsob pripojenia sa môžu v závislosti od modelov líšiť.



O feritovom jadrom (voliteľné)



2 Párovanie s bezdrôtovým prijímačom

- 1 K bezdrôtovému prijímaču pripojte zadné reproduktory.
- 2 Napájací kábel bezdrôtového prijímača zapojte do zásuvky.
- 3 Prehrávač zapnite:
Prehrávač aj bezdrôtový prijímač sa **automaticky** pripoja. Na bezdrôtovom prijímači sa rozsvieti žltozelený indikátor LED.



Ak zo zadných reproduktorov pripojených k bezdrôtovému prijímaču nepočujete zvuk, vykonajte nasledujúci postup.

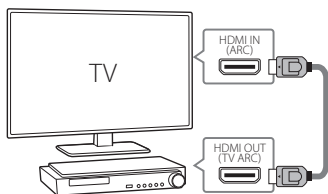
- i. Hlasitosť prehrávača nastavte na minimum. V okne displeja sa zobrazí „VOL MIN“.
- ii. Na diaľkovom ovládači na asi 3 sekundy stlačte a podržte tlačidlo **⏏** (Stlmiť). V okne displeja sa zobrazí „VOL RESET“.
- iii. Na zadnej strane bezdrôtového prijímača na dlhšie než 5 sekúnd pomocou hrotu pera stlačte a podržte tlačidlo **PAIRING**.
- iv. Odpojte napájací kábel prehrávača a bezdrôtového prijímača. Znova ich pripojte.

3 Pripojenie televízora

Pripojenie prehrávača a televízora pomocou pripojenia HDMI ARC (A) alebo HDMI & Optical (B).

A Pripojenie HDMI(ARC)

- 1 Pripojte prehrávač k televízoru pomocou kábla HDMI.
- 2 V televízore nastavte voľbu vstupu na možnosť HDMI.
- 3 V ponuke nastavenia svojho televízora nastavte možnosť [External Speaker (HDMI ARC)].
- 4 Pomocou diaľkového ovládača postupujte podľa pokynov na obrazovke televízora.



B Pripojenie HDMI & Optical

- 1 Pripojte prehrávač k televízoru pomocou kábla HDMI & Optical.
- 2 V televízore nastavte voľbu vstupu na možnosť HDMI.
- 3 V ponuke nastavenia svojho televízora nastavte možnosť [External Speaker (Optical)].
- 4 Pomocou diaľkového ovládača postupujte podľa pokynov na obrazovke televízora.



4 Úvodná ponuka

Po počiatočnom nastavení sa na obrazovke televízora zobrazí Úvodná ponuka. Môžete používať rôzne funkcie prehrávača.



Aby ste mohli používať on-line služby, prehrávač musí byť pomocou káblového alebo bezdrôtového pripojenia pripojený k internetu.

Aplikácia na ovládanie



Prevezmite si aplikáciu LG AV Remote do svojho zariadenia.

LG Sound Sync (Bezdrôtový)



Ak potrebujete ďalšie informácie, prevezmite si on-line návod na obsluhu. <http://www.lg.com>

Režim privátneho zvuku




S technológiou *MUSICflow*



Dodatočné informácie

Technický údaj

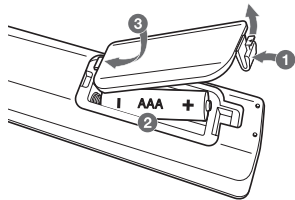
Požiadavky napájania	Pozrite si hlavný štítok na spodnej časti panelu.
Spotreba energie	Pozrite si hlavný štítok na spodnej časti panelu.
	Sieťový pohotovostný režim : 0,5 W (Ak sú všetky sieťové porty aktivované.)
Rozmery (Š x V x H)	Približne 410 mm x 55 mm x 260 mm
Čistá hmotnosť (pribl.)	2,7 kg
Napájacie napätie zbernice (USB)	5 V  500 mA
Zosilňovač s úplným potenciálom	1200 W

Dizajn a technické údaje sa môžu zmeniť bez predchádzajúceho upozornenia.

Ako odpojiť bezdrôtové sieťové pripojenie alebo bezdrôtové zariadenie

Vypnite jednotku.

Výmena batérie



Informácie o softvéri typu Open Source

Ak chcete získať zdrojový kód, ktorý sa poskytuje na základe licencie GPL, LGPL, MPL a ďalších licencií typu Open Source (s otvoreným zdrojovým kódom) a ktorý je obsiahnutý v tomto produkte, navštívte webovú lokalitu <http://opensource.lge.com>. Okrem zdrojového kódu si taktiež môžete prevziať všetky uvedené licenčné podmienky, upozornenia týkajúce sa zrieknutia záruky a autorských práv. Po zaslaní žiadosti na e-mailovú adresu opensource@lge.com vám spoločnosť LG Electronics tiež poskytne otvorený zdrojový kód na disku CD-ROM za poplatok, ktorý pokrýva náklady spojené s jeho dodaním (ako je cena média, poštovné a balné). Táto ponuka platí tri (3) roky od dátumu zakúpenia daného produktu.

Podpora pre zákazníkov

Prehrávač môžete aktualizovať s využitím najnovšieho softvéru, ktorý zlepšuje prevádzku produktu a/alebo pridáva nové funkcie. Ak chcete získať najnovší softvér pre tento prehrávač (ak sú k dispozícii aktualizácie), vykonajte aktualizácie softvéru, navštívte lokalitu <http://www.lge.com> alebo sa spojte so strediskom starostlivosti o zákazníkov spoločnosti LG Electronics.

Vyhlasenie o zhode

CE 0197

Spoločnosť LG Electronics European Shared Service Center B.V. týmto vyhlasuje, že toto 3D BLU-RAY BEZDRÔTOVÉ DOMÁCE KINO je v súlade so základnými požiadavkami a ďalšími relevantnými ustanoveniami Smernice č. 1999/5/ES. Úplné znenie Vyhlásenia o zhode si môžete vyžiadať na nasledujúcej poštovej adrese:

LG Electronics European Shared Service Center B.V.
European Standard Team
Krijgsman 1
1186 DM Amstelveen
The Netherlands

alebo si ho môžete vyžiadať na špeciálnej webovej stránke DoC:

<http://www.lg.com/global/support/cedoc/cedoc#>

Toto zariadenie je 2,4 GHz a 5 GHz širokopásmovým prenosovým systémom, ktoré je určené na použitie vo všetkých členských štátoch EÚ a v krajinách EFTA.

HDMI™
HIGH-DEFINITION MULTIMEDIA INTERFACE

 **Java™**
POWERED